

Flankerend beleid: stikstofarme landbouw

David De Pue

28 juni 2023

ILVO

Voorstel intensieve begeleiding naar stikstofarme teelten en teeltplannen



Programmatische aanpak stikstof

Vlaamse
overheid

omgeving.vlaanderen.be

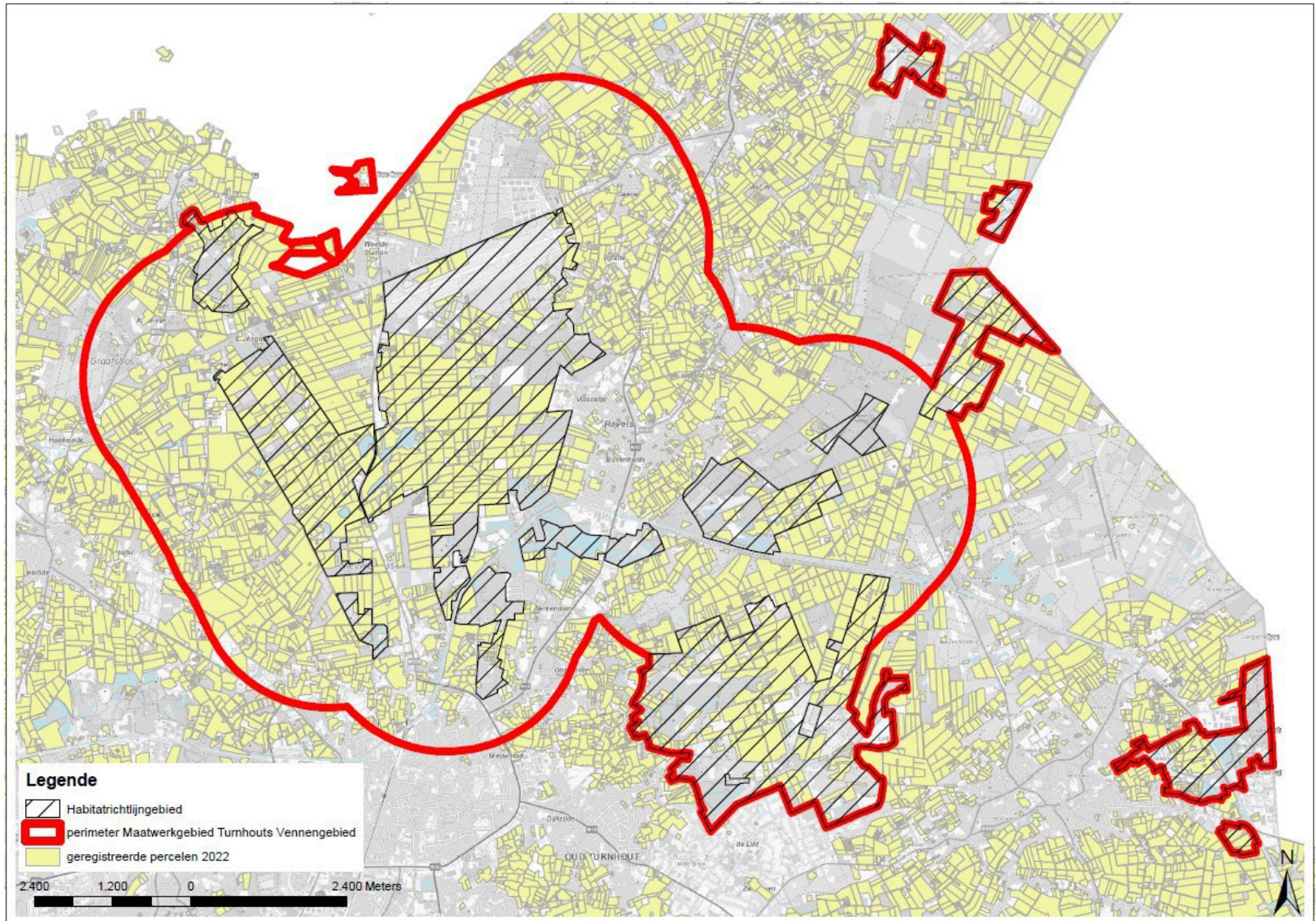
“Een grote oppervlakte van percelen die momenteel in landbouwgebruik zijn, zullen te maken krijgen met regimes van aangepaste bemesting. Hierbij zal nagegaan worden in welke mate het mogelijk is om, ondanks die beperking, deze gronden toch in landbouwgebruik te houden. Om dit mogelijk te maken zal een omschakeling nodig zijn van de bestaande akkerbouwmodellen naar modellen die meer op agro-ecologische principes gestoeld zijn.”

- DLV, ILVO en INBO werken intensief begeleidingstraject uit om transitie te omkaderen en faciliteren.
- Landbouw en natuur samenbrengen in plaats van antagonisme

Waarom noodzakelijk?

- Grote oppervlakte aan percelen binnen werkingsgebied naar regime van aangepaste bemesting = landbouw past zich aan natuur aan
- Doelstelling: indien mogelijk, deze gronden in landbouwgebruik houden
- Aanpak: begeleiding naar stikstofarme teeltpraktijken gestoeld op agro-ecologische principes

Over welke percelen gaat het?

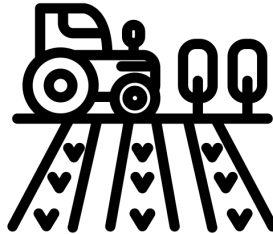
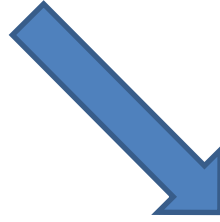


Over welke percelen gaat het?

- In totaal 5238,8 ha landbouwpercelen binnen het maatwerkgebied (aangifte 2022)
- Inventaris: alle percelen in landbouwgebruik binnen SBZ-H
 - Fiche situatie per landbouwbedrijf
- Aangepaste bemesting:
 - Binnen SBZ-H in functie van wegwerken milieudruk voor IHD realisatie (percelen die niet groen ingekleurd zijn)
 - Buiten SBZ –H in zones die hydrologisch in contact staan met vennengebieden



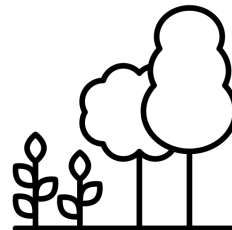
Aangepaste bemesting
definiëren



Aangepaste
bodembewerking,
teelten en
teeltrotaties



Aangepaste
bedrijfsvoering



Duurzame
cohabitatie
landbouw en
natuur

Intensieve begeleiding

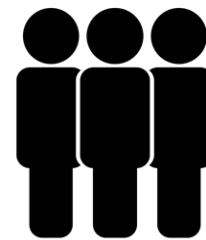
Individueel maatwerk

- Ieder bedrijf is anders
- Begeleiding op maat van landbouwer en bedrijf
- Integreren agro-ecologische principes in bestaande bedrijven



Collectief maatwerk

- Betrekken ketenpartners
- Betrekken praktijkcentra
- Lerende netwerken
- Samenwerkingsverbanden



Intensieve begeleiding

Momenteel werken het ILVO, INBO, DLV en VLM een voorstel uit. Praktijkcentra (Hooibeekhoeve) zullen betrokken worden.

Inspiratie: diverse initiatieven landbouwtransitie (inventarisatie)



Proefplatform agro-ecologie Hansbeke



LLAEBIO



Graanboeren met natuur



Project LIFE CarbonCounts (koolstoflandbouw)

Dank u wel

david.depue@ilvo.vlaanderen.be

+3292722777

Instituut voor Landbouw-,
Visserij- en Voedingsonderzoek
Eenheid Landbouw & Maatschappij
Burg. Van Gansberghelaan 115 bus 2
9820 Merelbeke – België
www.ilvo.vlaanderen.be



ILVO