

Wat u moet doen om de programma's te downloaden.

- 1 Surf naar de website www.vlm.be.
- 2 Klik op [Land- & tuinbouwers](#) bovenaan.
- 3 Klik in de menu links op [Mestbank](#).
- 4 Klik in deze menu op [Rekenprogramma's](#).
- 5 Klik in de linkerkolom op het juiste rekenprogramma van het gewenste productiejaar.
- 6 Het volgende invulscherm verschijnt:

The screenshot shows the VLM website interface. At the top, there is a navigation bar with links: [Algemeen](#) | [Land- & tuinbouwers](#) | [Overheden & Organisaties](#) | [Notarissen](#) | [Intermediairs](#). Below this is the VLM logo and the slogan "VLAAMSE LANDMAATSCHAPPIJ SAMEN INVESTEREN IN DE OPEN RUIMTE". A search bar is present with a "Zoek" button. A left sidebar menu lists various categories, with "Rekenprogramma's" expanded to show options for 2009 and 2010. The main content area displays the title "BASsistent bemestingsplan en -register 2010" and a brief description of the program's purpose. Below the description is a bullet point indicating that the program can be downloaded. A form with three input fields is provided: "Naam:" (filled with "Bauwens"), "Voornaam:" (filled with "Kristof"), and "E-mail: (*)" (filled with "kristof.bauwens@vlm.be"). A checkbox labeled "Ik ga akkoord met de gebruiksvoorwaarden." is checked. A "Downloaden" button is located below the form. At the bottom left of the page, there is a "top" link.

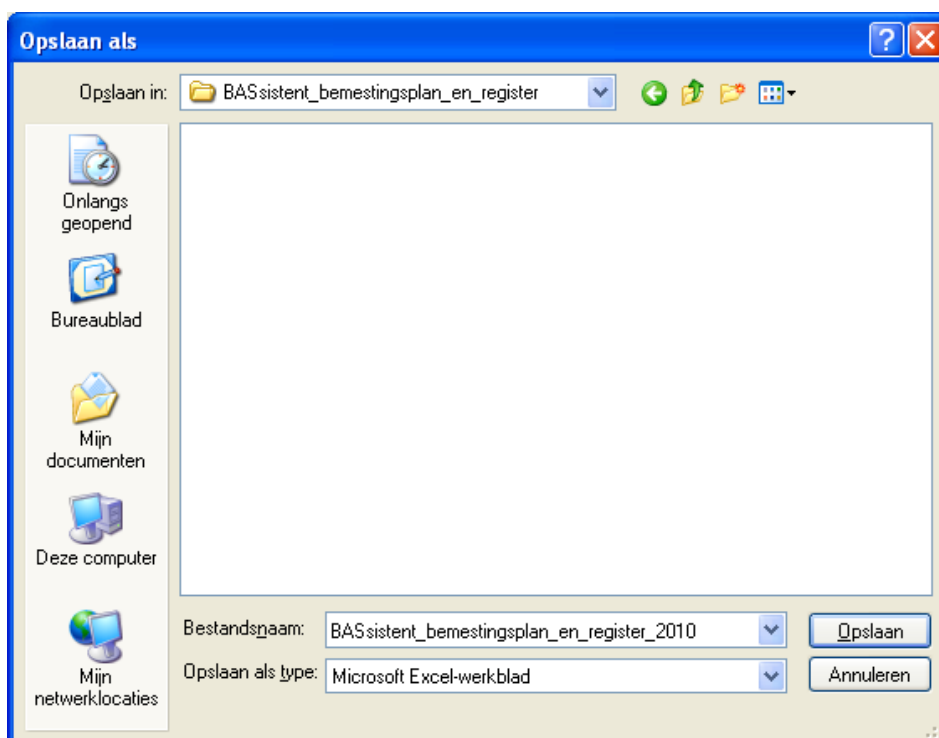
- 7 Vul hier uw naam, voornaam en e-mailadres in en vink het vakje aan waarmee u zich akkoord verklaart met de gebruiksvoorwaarden.
- 8 Klik dan op downloaden.

9 Het volgende scherm verschijnt:



10 Klik dan op opslaan.

11 Volgend scherm verschijnt:



12 Kies bij opslaan als de gewenste map waar u dit programma wil opslaan op uw computer.

13 Klik op opslaan onder aan dit scherm.

Wat u moet weten om de programma's voor de eerste maal te openen

- 1 Selecteer in de juiste map op uw computer het Excel-rekenblad dat u wil openen.
- 2 Dubbelklik dan op het opgeslagen rekenprogramma.
- 3 Het volgende scherm verschijnt:

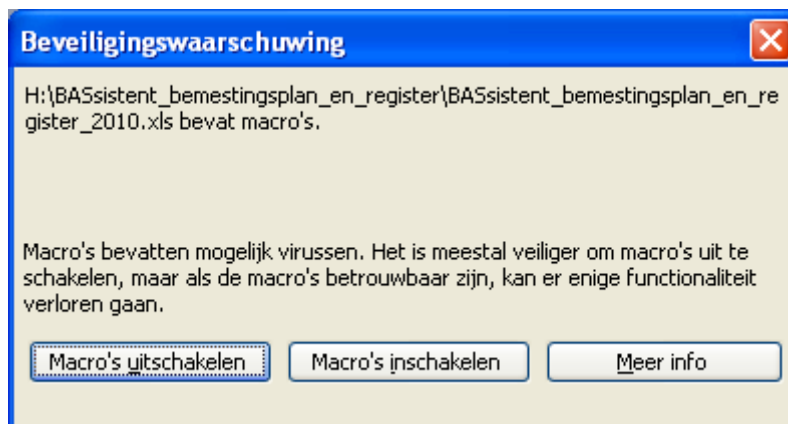


- 4 Klik op OK, de macro's zijn nu uitgeschakeld.
- 5 Klik bovenaan in de menubalk op Extra, ga naar Macro en klik vervolgens op Beveiliging.
- 6 Het volgende scherm verschijnt:



- 7 Schakel het beveiligingsniveau in op gemiddeld en druk vervolgens op OK.
- 8 Sluit nu Excel helemaal af en open het programma vervolgens opnieuw.

9 Bij het openen verschijnt het volgende venster:



10 Klik hier op Macro's inschakelen.

11 Telkens u het programma wil openen, zal dit scherm verschijnen. De bedoeling is dat u altijd op macro's inschakelen klikt.