

Waarom beheerovereenkomsten voor soortenrijk grasland?

Graslanden in landbouwgebruik bestaan vaak uit een beperkt aantal grassoorten met een hoge voederwaarde. Om de diversiteit aan grassen en kruiden op dergelijke percelen te verhogen, biedt de Vlaamse Landmaatschappij beheerovereenkomsten voor de **ontwikkeling van soortenrijk grasland** aan. Voor graslanden die al een grote soortenrijkdom vertonen, kunt u een beheerovereenkomst voor de **instandhouding van soortenrijk grasland** sluiten.

Een beheerovereenkomst voor soortenrijk grasland houdt onder meer in dat u **geen bestrijdingsmiddelen, meststoffen en bodemverbeteraars** gebruikt op het perceel. Bovendien moet u afhankelijk van het stadium waarin het grasland zich bevindt, een specifiek **maai- en/of beweidingsregime** toepassen zoals bepaald door een deskundige voor de start van uw overeenkomst.

Om het opbrengstverlies te compenseren, ontvangt u vijf jaar lang een jaarlijkse vergoeding.

Voorwaarden voor het sluiten van een beheerovereenkomst:

- U bent als **actieve landbouwer** geregistreerd bij het Departement voor Landbouw en Visserij;
- U kunt enkel beheerovereenkomsten sluiten op percelen uitgebaat en geregistreerd als **landbouwgrond** in het Vlaamse Gewest;
- U heeft het perceel tijdens de hele looptijd van de beheerovereenkomst **in gebruik**.

Hoe vraagt u een beheerovereenkomst aan?

Als u geïnteresseerd bent in de beheerovereenkomsten van de Vlaamse Landmaatschappij, neemt u best contact op met de bedrijfsplanner verantwoordelijk voor uw regio. U vindt de gegevens van de **bedrijfsplanners** op www.vlm.be.

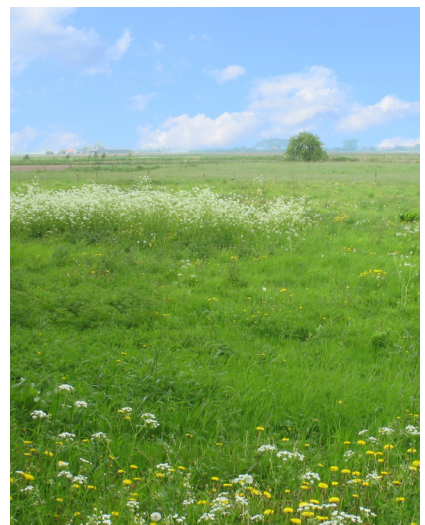
Onze bedrijfsplanners bekijken samen met u welke beheerpakketten mogelijk zijn op uw bedrijf en helpen u bij het invullen van uw aanvraag. Na het sluiten van de beheerovereenkomst begeleiden zij u bij de uitvoering ervan.

Beheerovereenkomsten starten op 1 januari en hebben een looptijd van vijf jaar. U moet het **aanvraagformulier indienen uiterlijk op 1 oktober** van het jaar voorafgaand aan de startdatum.

Waar kunt u een beheerovereenkomst voor soortenrijk grasland sluiten?

- Beheerovereenkomsten voor de **ontwikkeling van soortenrijk grasland** kunt u enkel sluiten op graslanden in daarvoor afgebakende beheergebieden;
- Beheerovereenkomsten voor de **instandhouding van soortenrijk grasland** zijn mogelijk op waardevolle graslanden overal in Vlaanderen.

Wilt u graag weten of uw percelen in aanmerking komen? Contacteer dan de bedrijfsplanner verantwoordelijk voor uw regio.



Welke beheerovereenkomsten voor soortenrijk grasland kunt u sluiten?

Ontwikkeling soortenrijk grasland

- Beheer het grasland volgens de richtlijnen opgenomen in uw beheerovereenkomst. Er zijn 2 mogelijkheden:
 1. maaien tussen 15 mei en 15 juni en een 2de keer maaien tussen 1 september en 1 oktober, geen beweiding
 2. maaien tussen 1 mei en 15 juni met een nabegrazing vanaf 1 juli
- Voer na elke maaibeurt het maaisel af binnen de maand;
- Houd de maaidata per perceel onder overeenkomst bij in een maairegister¹;
- Als beweiding is toegestaan, hou dan de veebezetting per perceel onder overeenkomst bij in een begrazingsregister¹;
- Voer - behalve bovenstaand beheer - geen enkele andere activiteit uit op het perceel;
- Gebruik geen meststoffen of bodemverbeteraars op het perceel (met uitzondering van bemesting door beweiding indien toegestaan);
- Gebruik geen bestrijdingsmiddelen op het perceel.

Instandhouding soortenrijk grasland

- Beheer het grasland volgens de richtlijnen opgenomen in uw beheerovereenkomst. Er zijn 4 mogelijkheden:
 1. beweiden vanaf 15 mei met gemiddeld 2 GVE per ha;
 2. maaien tussen 15 juni en 15 juli en een 2de keer maaien tussen 1 september en 1 oktober (geen beweiding);
 3. maaien tussen 15 juni en 15 juli met nabegrazing vanaf 1 september of een 2de keer maaien tussen 1 september en 1 oktober;
 4. maaien tussen 15 juli en 15 augustus met nabegrazing vanaf 15 september of een 2de keer maaien tussen 15 september en 15 oktober.
- Voer na elke maaibeurt het maaisel binnen de maand af;
- Houd de maaidata per perceel onder overeenkomst bij in een maairegister¹;
- Als beweiding is toegestaan, houd dan de veebezetting bij in een begrazingsregister¹ per perceel onder overeenkomst;
- Voer behalve bovenstaand beheer geen enkele andere activiteit uit op het perceel;
- Breng geen meststoffen of bodemverbeteraars op het perceel (met uitzondering van bemesting door beweiding indien toegestaan);
- Gebruik geen bestrijdingsmiddelen op het perceel.

Welke vergoeding ontvangt u?

Beheerpakket	Jaarlijkse vergoeding
Ontwikkeling soortenrijk grasland	881 euro/ha
Instandhouding soortenrijk grasland	1.174 euro/ha

¹ u vindt daarvan een voorbeeld op www.vlm.be

