

Dauteweyers, een deel van De Wijers

Verspreid over Heusden-Zolder, Zonhoven, Houthalen-Helchteren, Diepenbeek, Lummen, Genk en Hasselt liggen meer dan duizend vijvers, 'Wijers' genoemd. Lokaal heeft elk vijvercomplex haar eigen ontstaansgeschiedenis. Ze werden onder meer onder invloed van de abdijen gebruikt voor viskweek. Deze vijvers vormen – samen met de beekvalleien tussen het Kempisch Plateau en Haspengouw - de ruggengraat van De Wijers. De dijken rondom deze vijvers werden bewust boomvrij gehouden en begraasd.



De voorbije decennia hadden de vijvers geen economische betekenis meer en verdween het oorspronkelijke beheer. Nu zijn veel vijvers dichtgegroeid. Door de boomopslag op de oever is het vroegere open landschap verdwenen. In Diepenbeek maken ook De Maten, De Dorpsbemden en Caetsweyers deel uit van de rijke Wijergeschiedenis.



Waar wandelaars welkom zijn

Dauteweyers is momenteel al een wandelgebied voor omwonenden. Door de wandelpaden te verbeteren en te voorzien van informatieborden kan de wandelaar dit gebied beter beleven.

Deze wandelroutes worden ook opgenomen in het wandelnetwerk van De Wijers met als onthaalpunt Demerstrand, wat de recreanten buiten de regio aanzet om dit gebied

Deze brochure en dit project komt tot stand door volgende partners:



De Wijers presenteert

DAUTEWEYERS

De nieuwe parel van De Wijers, land van 1001 vijvers



©VLM



Topgebied voor de boomkickers

De zeldzame boomkikker is de Limburgse adoptiesoort van Diepenbeek. Momenteel komt onze kleinste kikkersoort nog voor in 3 Vlaamse regio's. Twee daarvan situeren zich in Limburg, met name in de Maasvallei en in de regio van De Wijers. Vroeger kwam de boomkikker algemeen voor in De Wijers. Het vijverbeheer in functie van de viskweek, zoals het periodiek droogzetten van de vijvers, zorgde voor het geschikte biotoop.

De boomkikker is een kieskeurig beestje. Hij heeft nood aan zonnige ruigtes en (braam)struwelen om te zonnen, te schuilen en te jagen op insecten. Zijn eitjes zet hij bij voorkeur af in ondiepe, snel opwarmende en liefst visarme vijvers of poelen met voldoende watervegetatie.

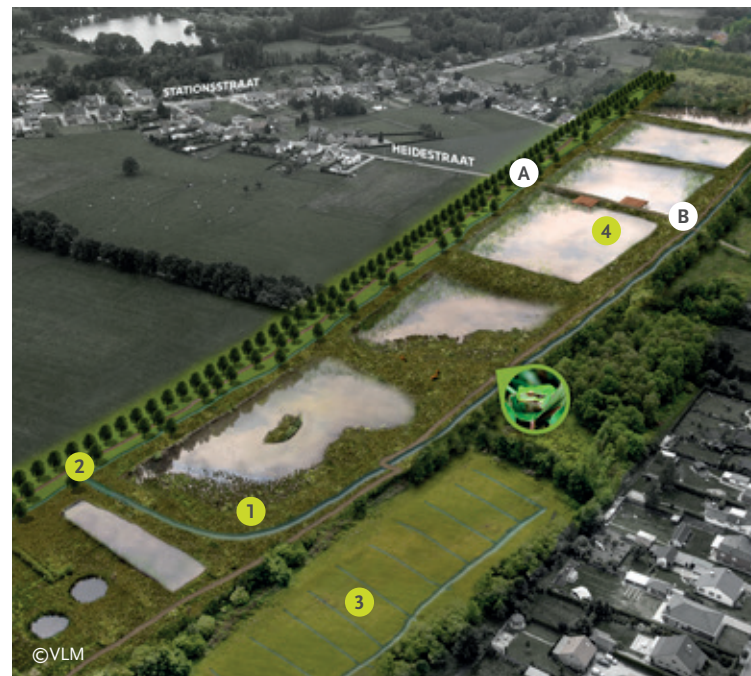
In de Dauteweyers voelt de boomkikker zich thuis. Vandaag roepen er opnieuw 150 mannetjes in het voorjaar en zwermen ze in de omgeving uit, op zoek naar nieuw leefgebied.

HELPENDE BUREN

Wil jij als buurtbewoner een handje toesteken? Dat kan! In de buurt van Dauteweyers zijn er aangepaste poelen en vegetatie nodig zodat de boomkikker verder kan reizen naar de Maten en de Demervallei. Woon je in de buurt van de Dauteweyers en wil je de boomkikker helpen, dan worden de kosten hiervoor voor 70% gedragen door de overheid.

Interesse? Contacteer ons.

Regionaal Landschap Haspengouw en Voeren
Daaleindestraat 2, 3720 Kortesseem
T. 011 31 38 98 - info@rlh.be



← Startplaats St. Servatiusstraat

Voorziene werken

WERKEN OKTOBER 2017

Vanaf oktober starten werken die de vijvers opnieuw openmaken. Dat is van essentieel belang voor de boomkikker. In het natuurgebied worden er ook nog voldoende bomen behouden. De vijvers worden aangepast en het verouderde vul- en afluatsysteem van de vijvers wordt vernieuwd zodat de vijvers volledig kunnen leeglopen om ze zo visvrij te houden. Om de vijvers te vullen wordt er een nieuwe bevoorradingsgracht 1 gegraven die aansluit op de Dautenbeek. Om een permanente watervoorziening mogelijk te maken wordt de bodem van de Dautenbeek blijvend verhoogd 2. Het historisch grachtensysteem in de aanpalende weide wordt hersteld 3 om het regenwater af te voeren en verzuring te voorkomen. Tijdens de werken zal het gebied tijdelijk niet toegankelijk zijn.

RECREATIEVE WERKEN

Deze 2de fase is volop in voorbereiding en gaat vermoedelijk in uitvoering vanaf 2019 afhankelijk van de goedkeuring van de benodigde budgetten. In het gebied Ganzebroek worden nog enkele poelen aangelegd. Het geboortebos wordt overgedragen aan de jeugd van Diepenbeek in de vorm van een speelbos. In de Heidestraat kan je in de toekomst volop genieten van de vijvers door de aanleg van zitvoorzieningen 4. De startplaats aan de St.-Servatiusstraat wordt opgefrist met een kleine parking, infoborden en een picknickbank. Om een veilige wandelverbinding te maken met Demerstrand komt er een nieuwe brug over de Demer.

De totale kostprijs van deze werken is ca. 540.000 euro gefinancierd door de volgende partners: Vlaams Gewest, Natuurpunt, gemeente Diepenbeek, life+ G4G, provincie Limburg, Regionaal Landschap Haspengouw en Voeren en Regionaal Landschap Lage Kempen.

WAAR KAN IK TERECHT MET VRAGEN?

Diepenbeek: Schepen Karen Alders: 0495/500628

Leen Frenssen: 011/491874

Natuurpunt: Richard Vuurstaek: 011/322718