



Vlaanderen
is natuur

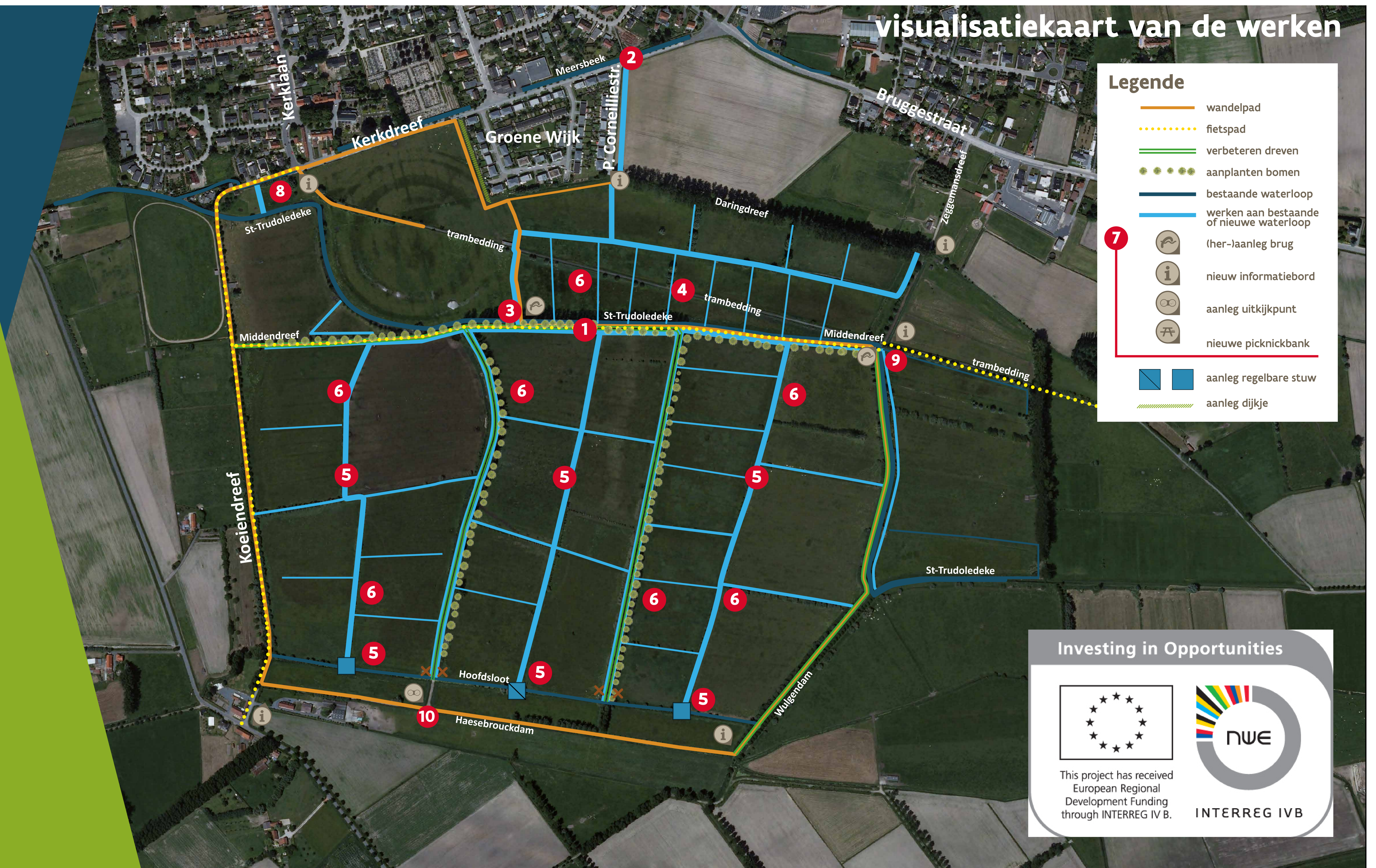
Welkom in de Assebroekse Meersen

De werken hebben als doel de Assebroekse meersen als dotterbloemgrasland in te richten. Daarvoor moeten de meersen in de zomer natter zijn dan nu het geval is. Tegelijk is het de bedoeling om de meersen nog meer als waterbuffer in te richten. Zo vermindert het risico op wateroverlast in de Groene Wijk in Assebroek en in de wijken bij Steenbrugge.

Het Agentschap voor Natuur en Bos, de stad Brugge en de Vlaamse Landmaatschappij werken hier samen aan het landinrichtingsproject Groene Fietsgordel Brugge. Dat zorgt voor een fietslus die aantrekkelijke groene plekken rond de stad Brugge met elkaar verbindt. Langs de fietsgordel wordt geïnvesteerd in aantrekkelijke landschappen, waardevolle natuur en comfortabele rustplaatsen in het groen.

www.VLM.be

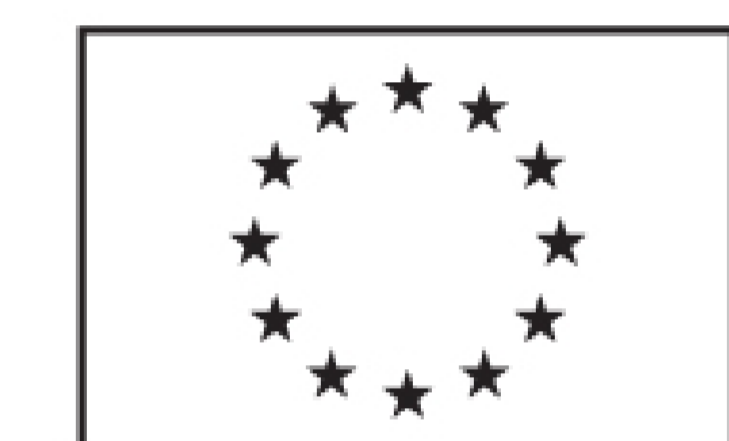
visualisatiekaart van de werken



Legende

- wandelpad
- fietspad
- verbeteren dreven
- aanplanten bomen
- bestaande waterloop
- werken aan bestaande of nieuwe waterloop
- (her-)aanleg brug
- nieuw informatiebord
- aanleg uitkijkpunt
- nieuwe picknickbank
- aanleg regelbare stuw
- aanleg dijkje

Investing in Opportunities



This project has received European Regional Development Funding through INTERREG IV B.

INTERREG IV B

De terreinwerken

1 Verplaatsing fietspad van trambedding naar Middendreef

De fiets- en wandelverbinding op de trambedding wordt verlegd naar de Middendreef. Die heeft nu nog een slechte ondergrond en zal een fundering en een toplaag uit steenslag krijgen. Over een lengte van 100 m zal het fietspad in tweesporenbeton uitgevoerd worden. Daar moet het water 's winters, wanneer de meersen dienst doen als waterbuffer, over het pad kunnen lopen.

2 Aanleg van een waterinlaat

Onder de Kerklaan wordt een waterinlaat aangelegd die het water uit de Meersbeek bij piekmomenten zal afvoeren, via een nieuwe gracht langs de Pieter Corneilliestraat, naar de grote waterlopen in de Assebroekse meersen. De wateroverlast in de Groene Wijk en aan het serrebedrijf zal door deze ingreep minder groot worden. Aan de westzijde van de Groene Wijk wordt ook een dijkje aangelegd, zodat het water niet langer de wijk in kan lopen.

3 Vernieuwing van de sifon

Langs de Middendreef wordt de huidige sifon (die water onder het Sint-Trudoledeke naar de meersen brengt) vernieuwd en groter gemaakt. Zo kan er water van de Meersbeek in de graslanden worden gebracht.

4 Afgraving van de trambedding

De hoge ligging van de trambedding bemoeilijkt het beheer van de percelen erlangs. Daarom wordt de trambedding vanaf de brug tot het midden van de archeologische site afgegraven. Door de bedding af te graven zal ook de kans op wateroverlast in de Groene Wijk verminderen. De recreatieve routes worden omgeleid naar de Middendreef, die hiervoor wordt ingericht.

5 Werken aan waterlopen en laantjes

De graslanden van de Assebroekse meersen zijn de voorbije jaren droger geworden in de zomer en te nat in de winter. Om hieraan te verhelpen, worden op de hoofdwaterlopen drie stuwen en vier gronddammen geplaatst. De waterlopen worden grondig geruimd en de laantjes (greppeltjes) in de graslanden worden uitgediept. Zo kan het waterpeil in de graslanden beter geregeld worden. Deze werken zijn nodig om de bloemenrijkdom in de percelen in stand te houden.

6 Kappen en aanplanten van bomen en knotwilgen

Om de sloten grondig te kunnen ruimen moet een deel van de knotwilgen in de sloten geroid worden. In de laatste fase van de werken zullen nieuwe knotbomen geplant worden op plekken waar ze niet hinderlijk zijn voor het beheer van de sloten. Er zal overal minstens één rij knotwilgen behouden blijven.

7 Infrastructuur voor recreatie

Op het einde van de Kerklaan komt een nieuw onthaalpunt waar je zult kunnen picknicken en genieten van het zicht op de archeologische site. ⁸ De boogbrug ⁹ op het einde van de Zeggemansdreef is aan de onderkant afgebrokkeld en zal omkapseld worden zodat ook landbouwvoertuigen er verder gebruik van kunnen maken. Op de bunker uit de Tweede Wereldoorlog (ter hoogte van de Hoofdsloot) komt een uitkijkpost. ¹⁰ De bunker zelf wordt ingericht als vlermuizenverblijfplaats. Ter hoogte van de sifon langs de Middendreef wordt een voetgangersbrugje gebouwd. Daarop aansluitend komt er een wandelpad tot aan de Pieter Corneilliestraat. Dit pad wordt een nieuwe wandelverbinding richting Ryckeveld.

Hinder

De werken zullen vermoedelijk duren tot tegen de zomer van 2017. Wij proberen de hinder voor de natuur, voor de landbouwers, voor de omwonenden en voor de recreanten te beperken. Wandelaars, fietsers en ruiters zullen af en toe hinder ondervinden of een omleiding moeten volgen. Raadpleeg voor meer details de kleine borden die tijdelijke informatie bevatten.

Contact

Hebt u vragen, klachten of suggesties in verband met de werken, neem dan contact op met de werkopzichter:

Filiep Warlop
tel. 0494 56 48 34
filiep.warlop@vlm.be

de leidend ambtenaar:

Lieven Merlevede
tel. 0486 24 45 90
lieven.merlevede@vlm.be

In verband met het natuurgebied Assebroekse meersen kunt u contact opnemen met de boswachter:
Rik Delameillieure (Agentschap voor Natuur en Bos)
tel. 0479 99 82 12.

Tijdelijke werfinfo

De werken starten ter hoogte van de geplande picknickplaats op de hoek van de Koelendreef en de Kerklaan.

Daarna volgen graafwerken van grachten en greppeltjes (laantjes) in het westelijk deel van het gebied. Hierbij worden ook enkele knotbomen geroid en 5 daarvan worden verplant.

Later wordt in de Kerklaan de watertapconstructie geplaatst en zal de Kerklaan tijdelijk onderbroken worden. De trambedding en de dreven in het gebied blijven open voor het publiek.

Hou wel rekening met het verkeer.

(15 juni 2015)

Vlaamse
overheid



BRUGGE
WERELDERFOODSTAD

