

Maatregelenplan Inrichtingsnota
Systeemherstel Stroomgebied Machuitbeek

VLAAMSE OVERHEID
Departement Leefmilieu, Natuur en Energie, Land- en Bodembescherming,
Ondergrond, Natuurlijke Rijkdommen

Provincie : West-Vlaanderen
Gemeenten : Aalvingem
Lo-Reninge

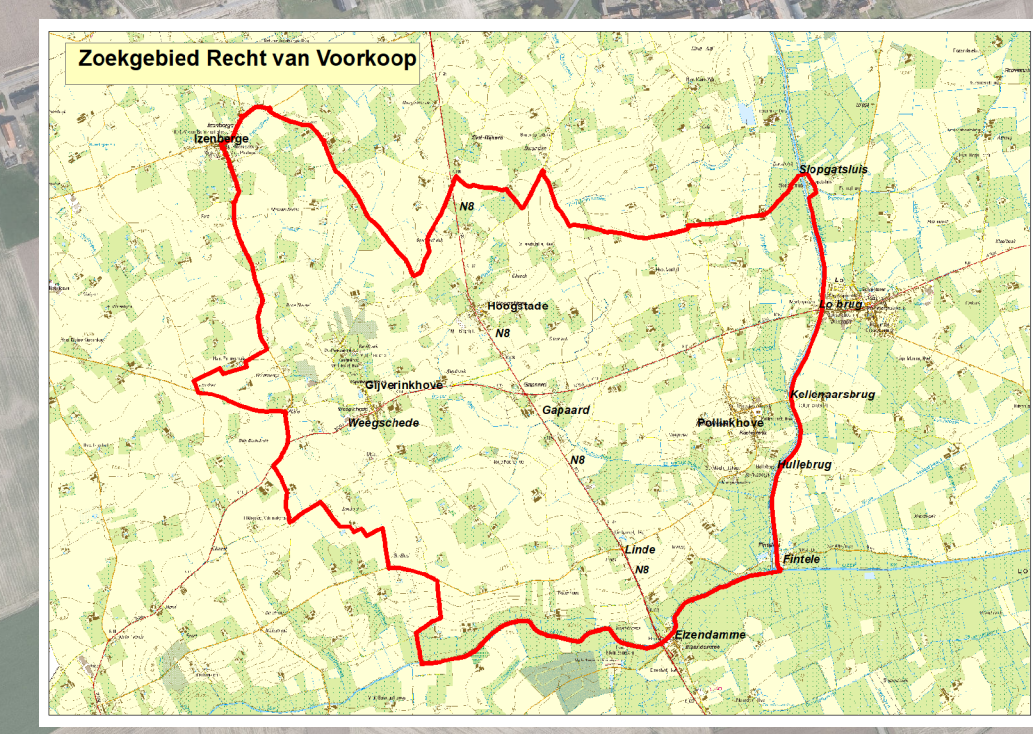
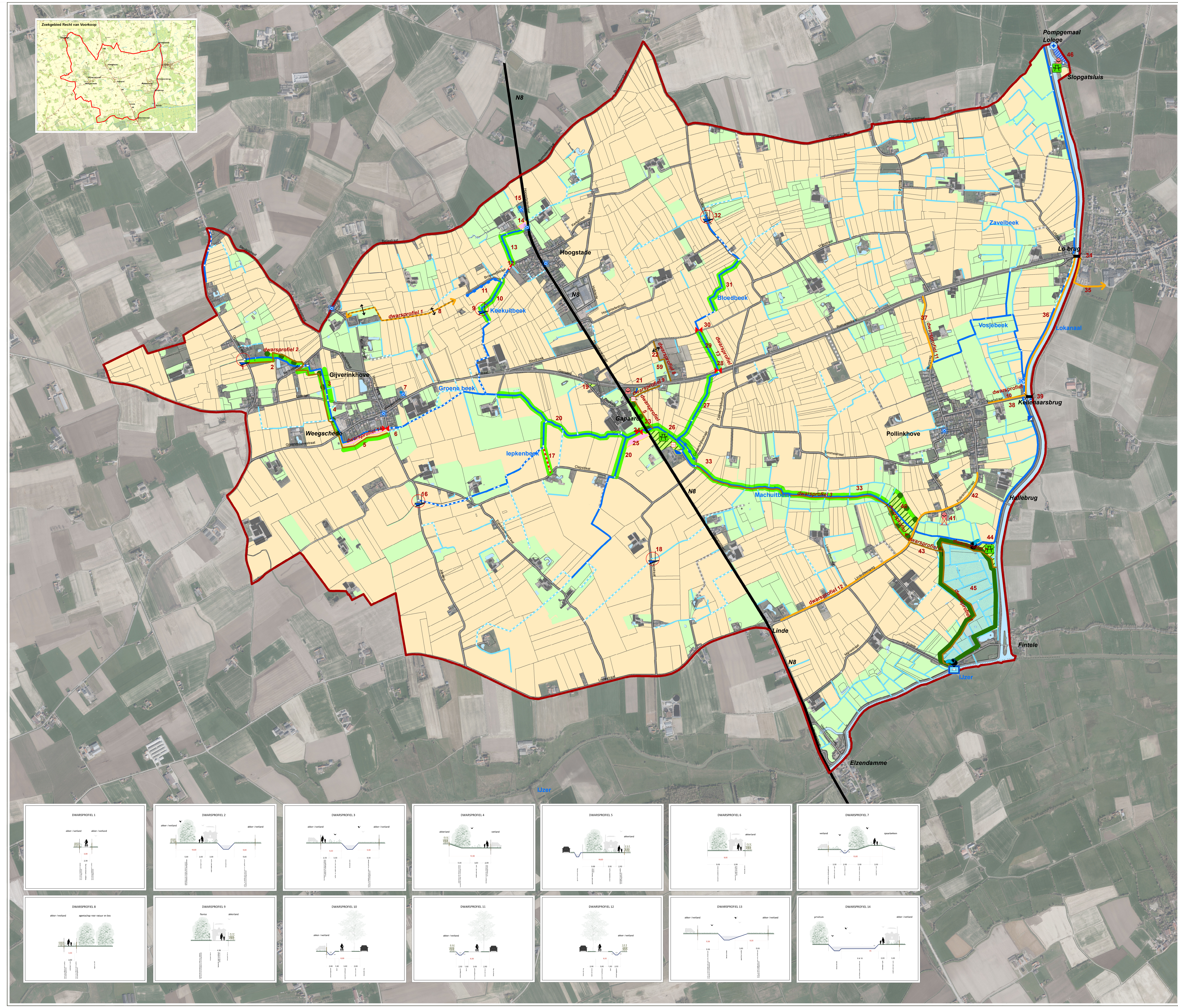
Maatregelenplan

Schaal 1/7.500

Versie 11 maart 2026

Opgemaakt door de Vlaamse Landmaatschappij op 11/03/2026

Voorgelegd in kader van openbaar onderzoek



- Legende**
- stroomgebied Machuitbeek
 - gemeentegrens
 - kadastrale percelen
- BESTAANDE TOESTAND**
- gebouwen
 - grasland
 - akkerland
 - poel
 - verharde weg
 - semi verharde weg
 - onverharde weg
 - kavelsloot
 - ingebuisde kavelsloot
 - waterlopen 2e cat
 - ingebuisde waterlopen 2e cat
 - stuw
 - KWZI
 - overstort
 - pompgebmaal Lolege
- NIEUWE TOESTAND**
- N8
 - spaarbekken Fintele
 - pompboezem pompgebmaal Lolege
 - bovenstroom buffer
 - nieuwe poel
 - landschappelijke en ecologische inrichting
 - verschuifbaar
 - bewandelbare grasstrook dwarsprofielen
 - waterloop
 - open te maken ingebuisd 2e cat
 - bufferstrook
 - bufferstrook met beplanting
 - talud met beplanting
 - fietsverbinding
 - herinrichting trage weg
 - nieuwe peilgestuurde knijp (dynamische opstuwung)
 - nieuwe peilgestuurde stuw (dynamische opstuwung)
 - fauna passage
 - erfgoed herwaarderen
 - pomp
 - inlaat spaarbekken
 - uitlaat spaarbekken
 - uitkijkpunt
 - rustpunt
 - herinrichten brug
 - nr maatregel

