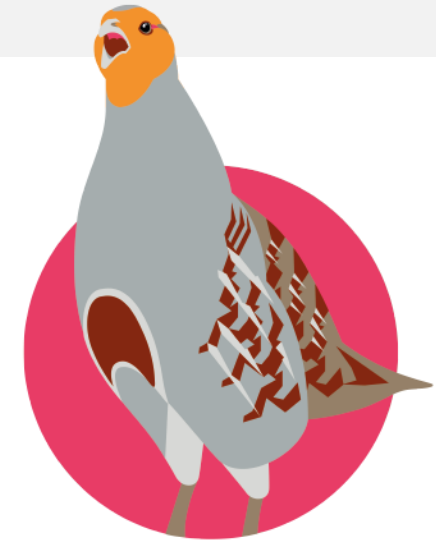




BEESPOKE



PARTRIDGE

‘Samenwerken om meer te bereiken’

Korneel Verslyppe
Boerennatuur Vlaanderen

Vrijdag 30 juni 2023



Gemeenschappelijk doel?


30 % meer biodiversiteit

Min. 7% hoog kwalitatief habitat

Patrijs als vlaggenschip



PARTRIDGE

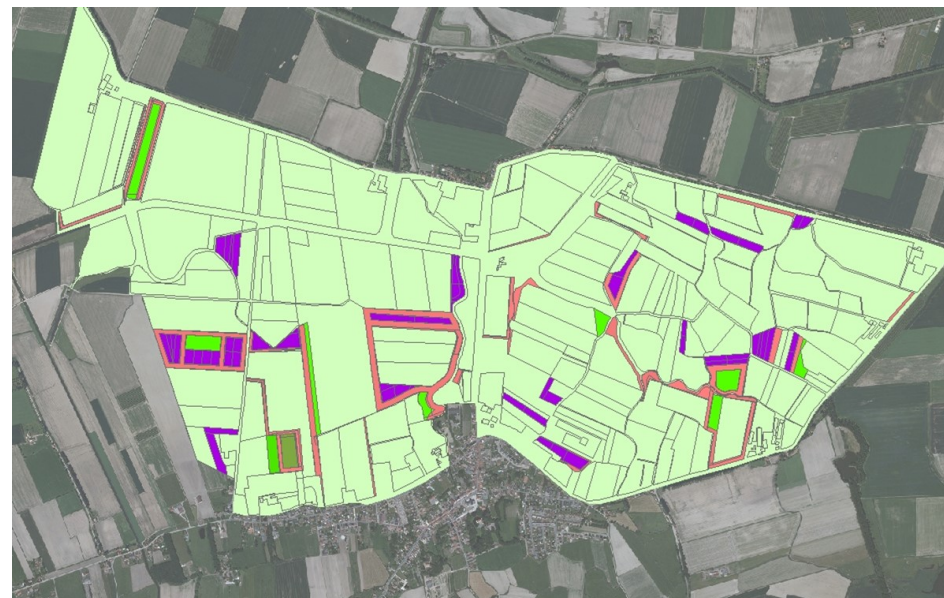
A person wearing a large, plush mascot costume stands in a field of teasels. The mascot has a red face with large blue eyes and a white beak, a blue long-sleeved shirt, and brown pants. The person is holding a black umbrella in their right hand and giving a thumbs-up with their left hand. The field is filled with tall, thin teasel plants with brown, spiky heads. In the background, there are green hills and a clear blue sky.

“We werken bottom-up
samen via een
multidisciplinaire aanpak
op landschapsschaal”

Landschapsschaal?

Biodiversiteits-uitdagingen overstijgen het individuele niveau => aanpak op niveau van een gans gebied is vereist.

- ✓ Voldoende oppervlakte aan maatregelen
- ✓ Goede spreiding over het gebied
- ✓ Voldoende afwisseling tussen types maatregelen



Multidisciplinaire aanpak?



Beleid
Beheerovereenkomsten
Socio-economisch onderzoek

VLAAMSE
LAND
MAATSCHAPPIJ

INSTITUUT
NATUUR- EN
BOSONDERZOEK

Monitoring biodiversiteit
Wetenschappelijk onderzoek

= Samenbrengen van
de nodige kennis &
expertise



BOEREN
NATUUR
VLAANDEREN

Begeleiding landbouwers,
Communicatie & activiteiten



Begeleiding jagers
Predatorcontrole & bijvoederen



Advisering landbouwers,
Landbouwkundig onderzoek

Multidisciplinaire aanpak?



VLAAMSE
LAND
MAATSCHAPPIJ

Afsluiten beheerovereenkomsten
Beleidsaspecten
Opvolgen experimentele maatregelen
Socio-economisch onderzoek

INSTITUUT
NATUUR- EN
BOSONDERZOEK

Monitoring patrijzen – hazen
–zangvogels – insecten
Aansturing vrijwilligers

Demogebieden
Isabellapolder en
Ramskapelle



BOEREN
NATUUR
VLAANDEREN

Coördinatie demogebieden
Begeleiding landbouwers
Communicatie & activiteiten
Opvolging experimentele
maatregelen



inagro
onderzoek & advies in land- & tuinbouw

Landbouwkundig onderzoek

Begeleiding jagers
Predatorcontrole & bijvoederen

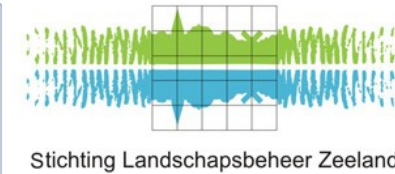


PARTRIDGE

Multidisciplinaire aanpak?



Delen van kennis en
ervaringen met EU
partners



PARTRIDGE

Multidisciplinaire aanpak?



PARTRIDGE = Een samenwerking tussen 12 Europese partners uit 6 landen op basis van wetenschappelijk onderzoek en praktische kennis en ervaringen



PARTRIDGE

Multidisciplinaire aanpak?

Voordelen en succesfactoren?

- Warm water niet opnieuw uitvinden
- Elkaar versterken, ieder benut zijn/haar expertise
- Taken verdelen, niet iedereen moet alles doen
- Meer impact, groter bereik, ieder legt link naar eigen doelgroep
- Duurzamer op lange termijn

- Teamwork spirit noodzakelijk
- Samenwerken/vertrouwen creëren vraagt tijd => continuering!



Bottom-up?

Betrekken van relevante stakeholders op het terrein als gelijkwaardige partners.



En in de praktijk?

BOEREN MET NATUUR

Patrijzenbescherming als leidraad voor herstel van de boerennatuur



Received: 13 April 2022 | Accepted: 8 November 2022
DOI: 10.1111/1365-2664.14338

Journal of Applied Ecology

RESEARCH ARTICLE

Reversing declines in farmland birds: How much agri-environment provision is needed at farm and landscape scales?

Elwyn Sharps^{1,2} | Robert W. Hawkes^{1,3} | Andrew J. Bladon^{1,3} | David L. Buckingham¹ | Jennifer Border⁴ | Antony J. Morris⁴ | Philip V. Grice⁵ | Will J. Peach¹

¹RSPB Centre for Conservation Science, RSPB, The Lodge, Sandy, UK
²School of Ocean Sciences, Bangor University, Menai Bridge, UK
³Agroecology Group, Department of Zoology, University of Cambridge, Cambridge, UK
⁴BTO, Thetford, UK
⁵Natural England, Peterborough, UK

Correspondence: Robert W. Hawkes. Email: robert.hawkes@rspb.org.uk

Funding information: Natural England, Grant/Award Number: Action for Birds in England programme

Abstract

1. Agri-environment schemes (AES) are the primary policy mechanism for addressing farmland biodiversity declines across Europe. Despite previous studies on the impacts of AES on biodiversity, there is little empirical evidence on the scale of provision required to reverse declines.
2. Across three regions of lowland England with contrasting farm systems (arable, pastoral, mixed), we estimated avian population growth rates (PGRs) on farmland with high AES provision ('higher-tier': average bird-friendly option cover = 7.4%), low AES provision ('lower-tier': 2.3%) and no bird-friendly AES ('no AES'). Ten-year PGRs were derived for 24 species and three multi-species groups comprising farmland-associated species ('farmland birds'), species of conservation concern ('priority birds') and species restricted to farmland ('specialist birds'). We

EWALD



Bloemenblok

Bloemenblokken zijn een biodiversiteitsmaatregel waarbij percelen worden ingezaaid met een mengsel van inheemse kruiden en akkergrassen. In het PARTRIDGE-project worden deze bloemenblokken ingezet om een optimaal leefgebied voor de patrijs te creëren. Ook andere akkervogels, insecten en soorten zoals bijvoorbeeld de haas kunnen hiervan mee profiteren.

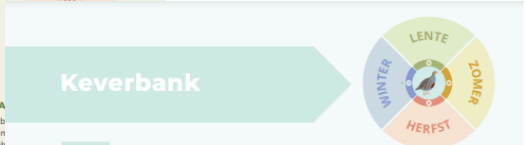
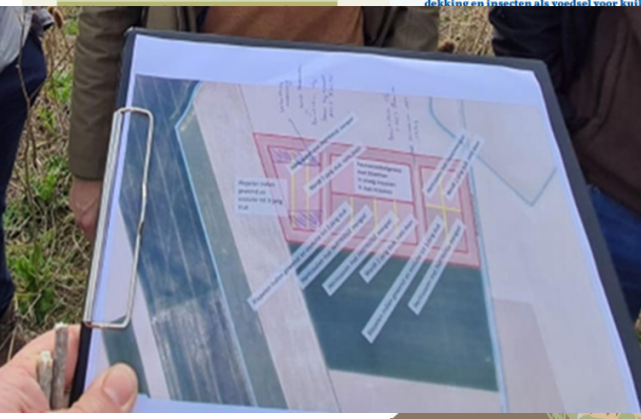
| Nederlandse naam | Wetenschappelijke naam | Aandeel (%) |
|------------------|------------------------|-------------|
| Tritsjaag* | Tritaria | 25 |
| Wolfsraai* | Setaria viridis | 16 |
| Zomerhaver* | Avena sativa | 10 |
| Zomerbloem* | Helianthus annuus | 10 |
| Huttentuit* | Camelina sativa | 7 |
| Bloemkruis* | Fragaria vesicularum | 4 |
| Mergelkamoli** | Brassica oleracea | 4 |
| Wolfsraai** | Setaria viridis | 4 |
| Bladrammenas* | Raphanus sativus | 3 |

WAA Bloemenb voor opti kuikenhab voedsel. D insecten a elwtrijk vt hun eerst een belang de herfst i de structu voor een v dekking te weersom blok vindt voedsel al kanssen st

Keverbank

Een keverbank is een verhoogde strook akkerland begroeid met ruige polvormende grassen en kruiden. Deze strook ligt ongeveer een halve meter hoger dan de omliggende grond en is twee tot drie meter breed. Door de verhoogde ligging is een keverbank warmer en droger dan het omringende akkerland, waardoor insecten zoals loopkevers zich er thuis voelen. Insecten kunnen er ook prima overwinteren. Voor akkervogels zoals de patrijs biedt een keverbank in eerste instantie warmte, dekking en insecten als voedsel voor kuikens, en

WAAROM? Keverbanken zijn oorspronkelijk ontworpen om plaagbestrijdende insecten aan te trekken en te huisvesten en kunnen dus als maatregel ingezet worden voor natuurlijke plaagbestrijding op je akkers. Met een aantal aanpassingen kunnen deze keverbanken ook voedsel, nest- en schuilgelegenheid creëren voor de patrijs en andere akkervogels.


PARTRIDGE

Winter 2016-2017 - Inforegaderingen met landbouwers
⇒ Wat is het PARTRIDGE project? hoe voorzien we genoeg habitat?
Wie doet wat?



Augustus 2017 – Officieel startschot PARTRIDGE

⇒ Informeren brede publiek en (lokale) beleidsmakers van onze plannen



Oktober 2017 – Met 4 Vlaamse boeren naar Nederland
⇒ Keverbanken, wat is dat? Hoe moeten we dat doen?



2017-2022 – Jaarlijkse bijeenkomst tijdens wintermaanden met landbouwers
⇒ Uitlezen zaaigoed, projectupdate, delen van ervaringen, oplossen van problemen. Waar kunnen we samenwerken?





2017-2023 – Verschillende (buitenlandse) terreinbezoeken met landbouwers

⇒ Hoe pakken onze Europese collega-landbouwers dit aan? Hoe gaat dat in het buitenland in zijn werk? Hoe pakken we het beheer best aan?





2017-2023 – Verschillende ‘farm walks’
⇒ Tonen wat we doen aan de buitenwereld



September 2022 – Bijeenkomst jagers en landbouwers in beide demogebeden
⇒ Bedankingsmoment, terugblik en vooruitblik, eerste projectresultaten



BOEREN MET NATUUR

Patrijzenbescherming
als leidraad voor herstel
van de boerennatuur



Een Nacht patrijs in het demonstratiegebied 'Oude Doorn' (VLM, © Jozef Schenkels)



Onze Demonstratiegebieden



De patrijs in het PARTRIDGE project functioneert als boerennatuur- en natuurindicator. © Francis Buer



Launch of the PARTRIDGE PROJECT in Belgium

Launch of the PARTRIDGE PROJECT in Belgium

08 September 2017 - Published by Paul Stephens

The Game & Wildlife Conservation Trust (GWCT)-led PARTRIDGE Project was officially launched at one of its two Belgian sites on 31st August.

Wat is PARTRIDGE?

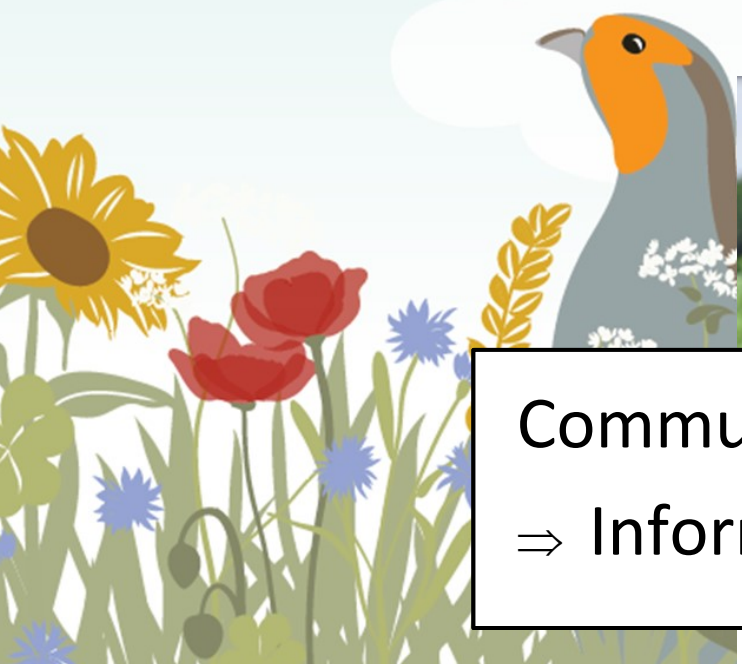
- PARTRIDGE is een innovatief, internationaal project dat mede gefinancierd wordt door het INTERREG North Sea Region programma van de EU.
- PARTRIDGE wordt uitgevoerd door vijf partner-organisaties in Engeland, Schotland, Duitsland, België en Nederland.
- Met PARTRIDGE laten we in 10 demonstratiegebieden van elk 500 ha zien hoe we verdere achteruitgang van natuur in het agrarisch gebied kunnen stoppen en weer kunnen herstellen.
- PARTRIDGE richt zich op de patrijs als boegbeeld van akker natuur. Ons doel is om de biodiversiteit in onze demonstratiegebieden tot 2020 met 30% te laten toenemen.
- PARTRIDGE neemt maatregelen speciaal voor het leefgebied van de patrijs, aangevuld met bijvoeding in de winter en, waar van toepassing, jachter van gronddieren.
- Via PARTRIDGE willen we het agrarisch natuurbeheer verbeteren en laten zien hoe lokale en regionale organisaties en belanghebbenden hierbij betrokken kunnen worden en geproactiveerd raken.

Onze oplossing

PARTRIDGE heeft tot doel om in tien landbouwgebieden de natuur op het boerenland te herstellen op basis van wetenschappelijk onderbouwde en effectieve maatregelen. In deze demonstratiegebieden van elk 500 ha creëren we 7% hoogwaardig leefgebied voor de patrijs, passen we weer- en biodiversiteit toe en beschermen we waar nodig predatoren. We stimuleren lokaal maatwerk door samenwerking met meer dan 100 boeren, agrarische natuurverenigingen, veldbeheerders, natuurorganisaties, vrijwilligersgroepen en overheidsdiensten. En we wisselen kennis en ervaringen uit tussen de vijf betrokken landen.

Waarom de patrijs?

De patrijs is een goede indicator van de gezondheid van het landbouwecosysteem. De maatregelen die het herstel van de patrijs bevorderen, zijn ook goed voor veel andere plant- en diersoorten van het akkerland. Daar waar de patrijs het goed doet, is de biodiversiteit hoog en blijven ecosystemendiensten (bestuiving, plaagbestrijding, enz.) in stand. In gebieden waar de patrijs is verdwenen, is het landbouwecosysteem verslechterd.



Jacht

Multifunctionele landbouw

Nieuw wondermiddel voor akkervogels?

VLAAMSE LAND MAATSCHAPPIJ
Vlaanderen is open ruimte

Thema's Loketten Formulieren Oproepen Regelgeving Publicaties Nieuwsbrief Nieuws

Startpagina, VLM-Portaal - Projecten - Partridge

Communicatie!!!
⇒ Informeren, adviseren & sensibiliseren

inagro Onderzoek & advies in land- en tuinbouw

Thema's Teelt & dier Labo & analyse Advies Onderzoek & samenwerking Over Inagro

Aanleg en beheer van bloemenblokken voor akkervogels, insecten en nuttige soorten

Home > Nieuws > Aanleg en beheer van bloemenblokken voor akkervogels, insecten en nuttige soorten



Delen:

3/11/2022
Willem Van Colen

Thema's: Landbouw in zijn omgeving

PARTRIDGE en landeigenaren: de bres voor de akkerbiodiversiteit

Landeigenaars proberen hun eigendommen als een goede huisvader te behouden. Het economische belang van de natuur is ook het behoud van patrimonium, het landschap en de daaraan gebonden biodiversiteit. Een gelijkaardige combinatie is het streefdoel in het INTERREG North Sea Region (NSRF). Het project mikt op het behoud en de verbetering van de biodiversiteit in landbouwbedrijfsvoering. In dit artikel lees je meer over de aanpak in het PARTRIDGE-project, welke rol landeigenaars kunnen spelen bij het behoud van de akkerbiodiversiteit.

PARTRIDGE-project

PARTRIDGE heeft als doelstelling om in 10 demonstratiegebieden van 500 ha in 5 Europese landen de akkerbiodiversiteit met minstens 30% te laten toenemen. In Vlaanderen wordt dit gedaan door de Vlaamse Landmaatschappij (VLM).

De patrijs fungeert hierbij als symboolsoort, want deze soort is een goede indicator van de ecologische kwaliteit van landbouwgebieden.

Natuur- en Bosonderzoek (INBO), Hubertus Vereniging Vlaanderen (HVV) en Inagro. In twee Vlaamse voorbeeldgebieden worden twee innovatieve maatregelen uitgetest: bloemenblokken en keverbanken. Niet alleen de ecologische kwaliteit wordt verbeterd, maar ook de economische waarde van de akkerbouw. Zoals zonnebloem, boekweit, honingklaver, luzerne en bladrammenas. Dit kan de biodiversiteit van de akkerland verbeteren. De bloemenblokken worden elk jaar...



PARTRIDGE project, vervolgens zijn de verzamelde resultaten vergeleken. Deze zijn beschreven in een transnationaal rapport dat hiermee eer...

LANDBOUWLEVEN

Akkerbouw Veeteelt Mechanisatie Het weer Occasies Markten F

< Akkerbouw >

Project 'Partridge': Europa helpt de patrijs en de natuur bovenop

Akkerbouw | Online 31/08/2017 18:13

De laatste jaren zijn verschillende akkervogelsoorten in Vlaanderen achteruitgegaan, zoals de veldleeuwierik en de patrijs. Dit komt omdat er steeds minder geschikt leefgebied is voor deze dieren, met onder andere nestgelegenheid. Het tij te keren en met duurzame akkervogelpopulaties in het hoofd, werd het Europese Interreg North Sea Region project 'Partridge' opgestart.

Projecttype: Europees project
Locatie: Oost-Vlaanderen; West-Vlaanderen
Projectleider: Frank Stubbe

ook verschijnt in de nieuwsbrief

PARTRIDGE

Patrijzenbescherming als leidraad voor herstel van de boerennatuur 2016-2023

Doel
• Realiseren van 7% kwaliteitsvol habitat
• Toename van de biodiversiteit met 30%

Beheerovereenkomsten en experimentele maatregelen



10 demogebieden van 500 hectare

Boekhouf en Farmskapelle in Vlaanderen

Bottum-up aanpak en communicatie

- Socio-economisch onderzoek
- Betrokken lokale stakeholders
- Farm walks, terreinbezoeken en kennisuitwisseling

Bennieuwd naar de resultaten? Binnenkort vind je meer informatie op www.partridgeregion.eu/partridge

En tot slot nog dit...

De biodiversiteit
herstellen in ons
landbouwgebied
= Teamwork!





Interreg
North Sea Region
BEESPOKE
European Regional Development Fund



EUROPEAN UNION



Interreg
North Sea Region
PARTRIDGE
European Regional Development Fund



EUROPEAN UNION