

# BESTENDIGEN TYPISCHE LANDSCHAP VAN VOEREN VIA BELEIDSINSTRUMENTARIUM

Dieter Mortelmans & Francis Turkelboom (INBO)  
Studiedag 'Gebiedsgerichte plattelandontwikkeling'

18 december 2017, Hasselt.

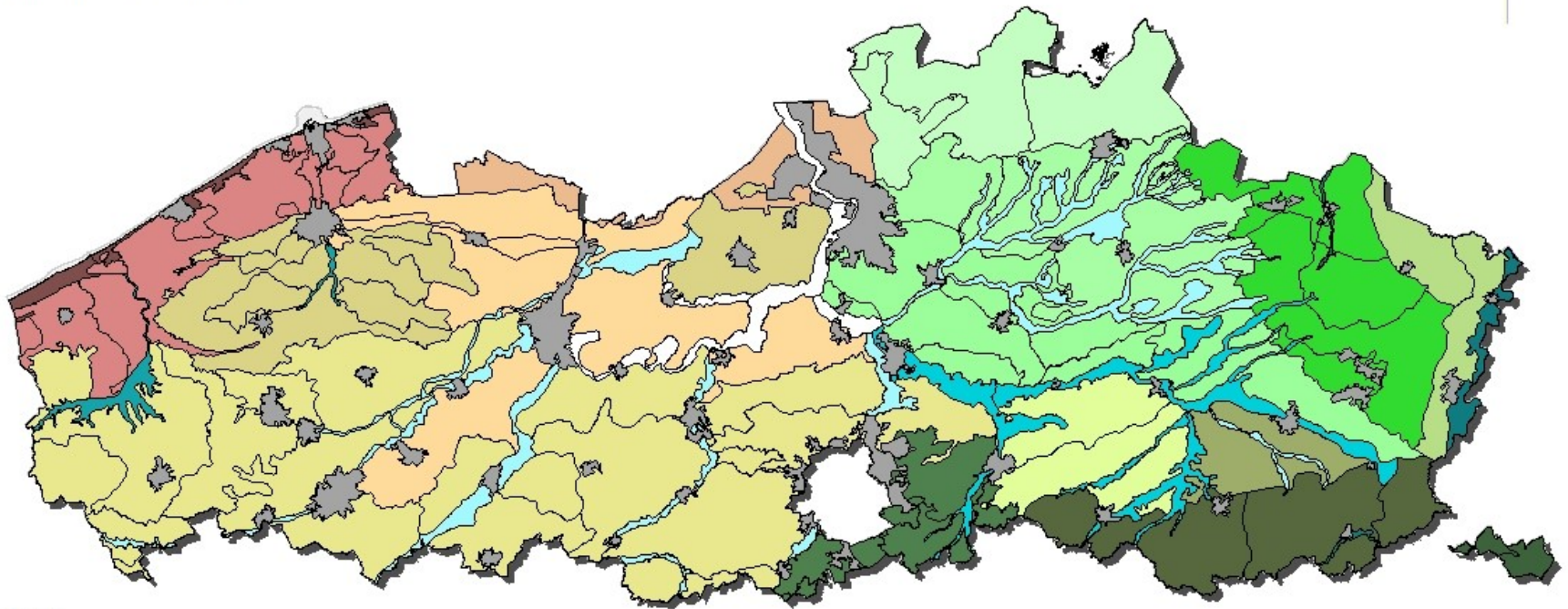


# Doelstelling project

**Doelstelling** : Streekidentiteit te versterken, via de ondersteuning van participatieve visieontwikkelingsprocessen voor een regio met waardevolle streekidentiteit.

## Traditionele Landschappen

UGent - Vakgroep Geografie



### Legende

#### Traditionele landschappen -Landschapseenheid

#### STREEK

Stedelijke gebieden en havengebieden

Kust

Kustpolders

Scheldepolders

Zandstreek binnen de Vlaamse Vallei

Zandstreek buiten de Vlaamse Vallei

Zandleem- en leemstreek

Maasland

Hageland

Vochtig Haspengouw

Droog Haspengouw

Brabantse Leemstreek

Land van Herve

Scheldebekken met getijden

Scheldebekken zonder getijden

Netebekken

# Projectstrategie



Samenwerking:

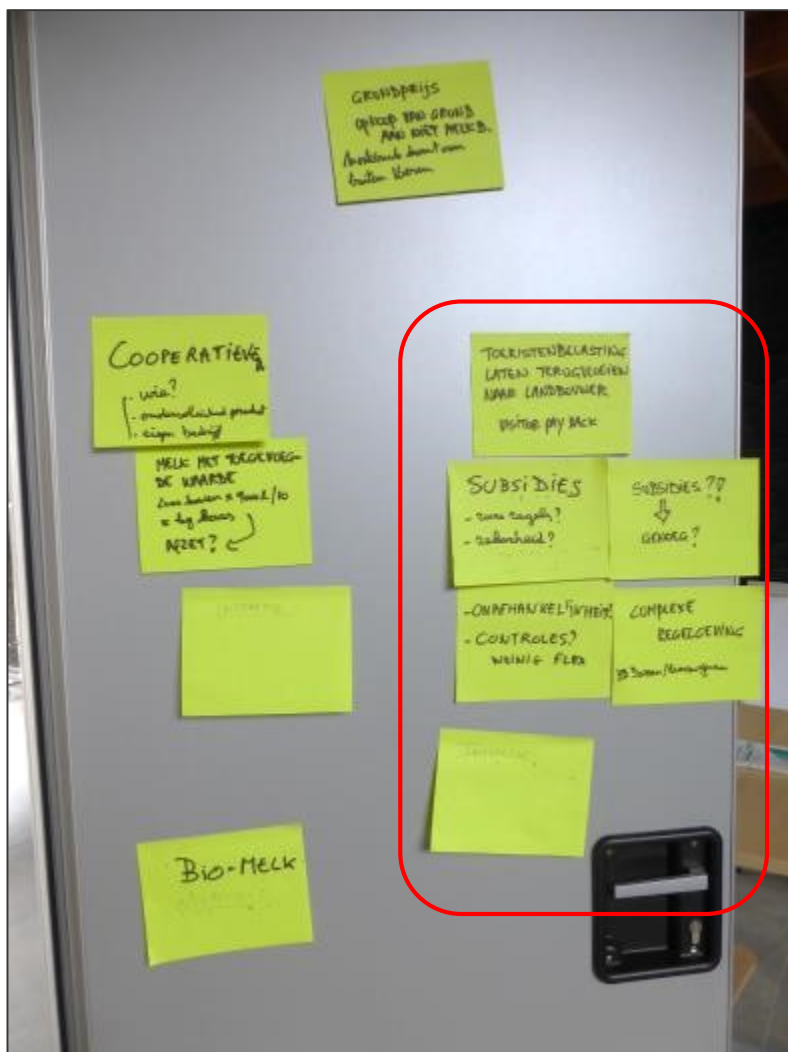
- Natuur
- Recreatie
- Wonen
- Toerisme
- Erfgoed
- ...



Ondersteunende  
beleidsinstrumenten



# Workshop met Voerense veetelers



## ► Complexe regelgeving

## ► Subsidies

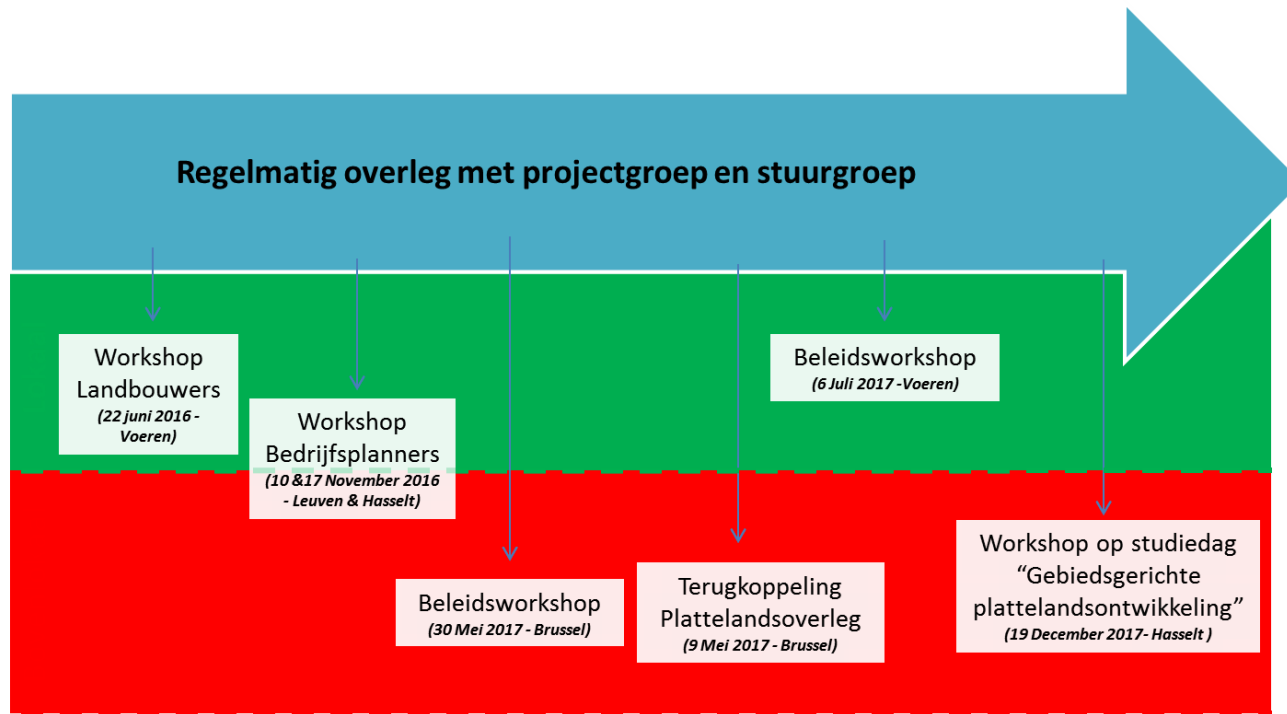
- Rare regels? Eerlijkheid?
- (Recht-)zekerheid?
- Genoeg?

## ► Controles

- Streng & weinig flexibiliteit

## ► Onafhankelijkheid? (staatsteun)

## ► Toeristenbelasting laten terugvloeien naar landbouwers (beperkt)



A landscape photograph featuring a grassy field in the foreground and a church spire in the distance. The scene is partially obscured by a large yellow rectangular overlay in the center. The text 'Enkele resultaten...' is written in white on the yellow background. The background shows a hazy, overcast sky and a line of trees or hills in the distance.

**Enkele resultaten...**



## IMPACT OP HET TYPISCH LANDSCHAP

INSTRUMENT	MEAN	VARIANTIE
PAS	-0,8	4,6
Zoekzones IHD	-0,4	5,8
Soortenbeschermingsprogramma's	0,7	4,2
Gemeentelijk Ruimtelijk Structuurplan (GRS)	1,3	2,7
Erfgoedlandschap	1,5	2,8
Onroerenderfgoedrichtplan	1,9	1,1
BO - Erosiebestrijding	0,9	1,8
BO - Kleine Landschapselementen	2,2	0,6
BO- Botanisch beheer	1,8	0,9
BO- Perceelsrandenbeheer	1,4	0,9
Erosiebesluit	1,4	1,1
Vergroeningspremie	2,3	0,8
VLIF Steun	1,4	4,8
Overlast wild ('natuur als goede buur')	-0,8	4,7

scoren tussen -3 (zeer negatieve impact) en +3 (zeer positieve impact)

## IMPACT OP BEDRIJFSVOERING FAMILIALE MELKVEEHOUDERS

INSTRUMENT	MEAN	VARIANTIE
PAS	-2,3	2,4
Zoekzones IHD	-1,9	2,7
Soortenbeschermingsprogramma's	-1,4	3,1
Gemeentelijk Ruimtelijk Structuurplan (GRS)	0,6	2,0
Erfgoedlandschap	-0,2	3,6
Onroerenderfgoedrichtplan	0,4	2,8
BO - Erosiebestrijding	0,6	1,1
BO - Kleine Landschapselementen	1,3	1,2
BO- Botanisch beheer	0,9	1,1
BO- Perceelsrandenbeheer	0,2	3,6
Erosiebesluit	0,8	2,7
Vergroeningspremie	1,4	2,4
VLIF Steun	1,7	3,8
Overlast wild ('natuur als goede buur')	-1,8	2,8

scoren tussen -3 (zeer negatieve impact) en +3 (zeer positieve impact)



A landscape photograph featuring a church spire in the distance, partially obscured by a yellow banner. The foreground is a grassy field. The sky is overcast and hazy.

**Gebiedsgerichte beleid...**

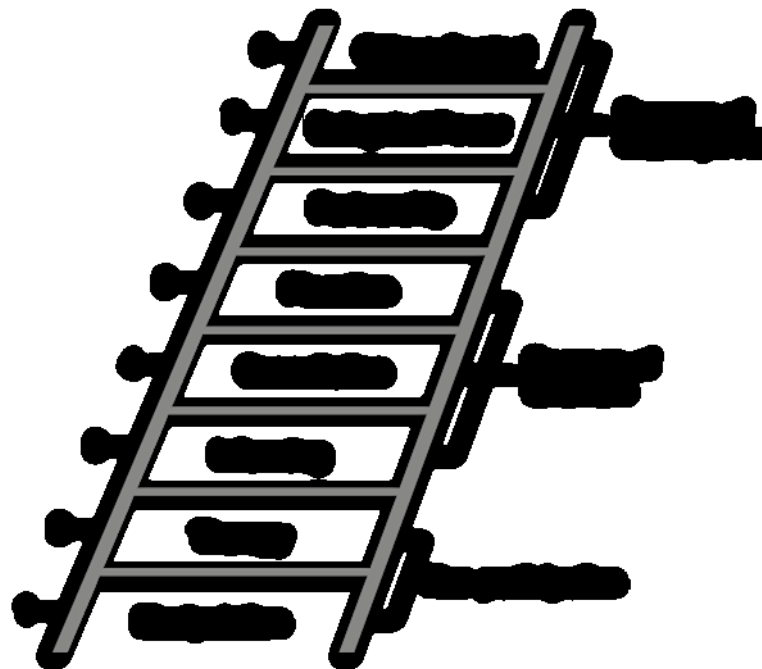
# Versterken institutioneel kader om op landschapsniveau coherent beleid te voeren

- **Afgestemde beleidsplannen** voordat ze doorstromen naar lokale actoren
  - Gemeenschappelijke **landschapsvisie** als referentiekader
- Consistent zoeken naar **synergiën** tussen **beleidsdoelstellingen**, of tenminste dat beleidsdoelstellingen elkaar zo min mogelijk tegenwerken
- **Coördinatie communicatie** bovenlokaal beleid <-> lokale spelers
- **Vaste (vertrouwens-)contactpersonen**
- Implementatie **op maat van het landschap**
- **Snel en coherent inspelen** op problemen en kansen die zich voordoen



# Succesfactoren

- Effectieve participatie (> consultatie)
- Betrekken van **landschapspartnerschappen** bij beslissingen
- **Overheidsmandaat** voor een coherente landschapsaanpak
- Een vorm van **flexibiliteit** in de sectorale doelstellingen



# Burren (Ierland)

## ► Streekuitdagingen:

- Intensivering landbouw in lager gelegen gebieden
- Generieke subsidies (niet aangepast)
- Vee naar weide brengen is problematisch
- Inkomen landbouw onder druk

## ► Doel: behoud cultureel erfgoed en kwalitatief landschap, met behoud van landbouwactiviteit





# Burren Programma

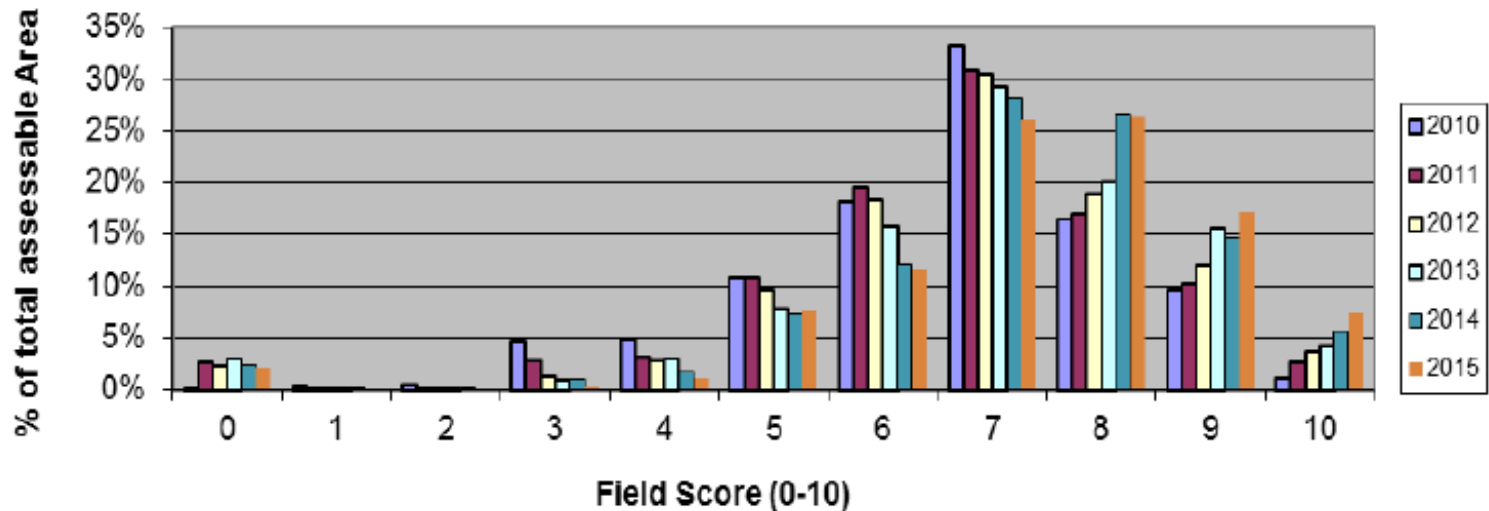
- ▶ **Eigendom van landbouwers (empowerment)**
- ▶ **Flexibel en adaptief**
  - voorstel komt van landbouwer + adviseur
  - meerwaarde check door Burren team
- ▶ **Lokaal, toegankelijk en praktijk gericht**
- ▶ **Minimale administratie voor landbouwers (ondersteuning)**
- ▶ **Betaling voor geleverd werk en resultaat (risicospreiding)**
  - Graslandscores van 1 tem 10 op basis van transparante criteria
  - Co-financiering door landbouwers



*"The health of the Burren landscape is closely linked to the health of its communities"*

# Burren Life Programma impact

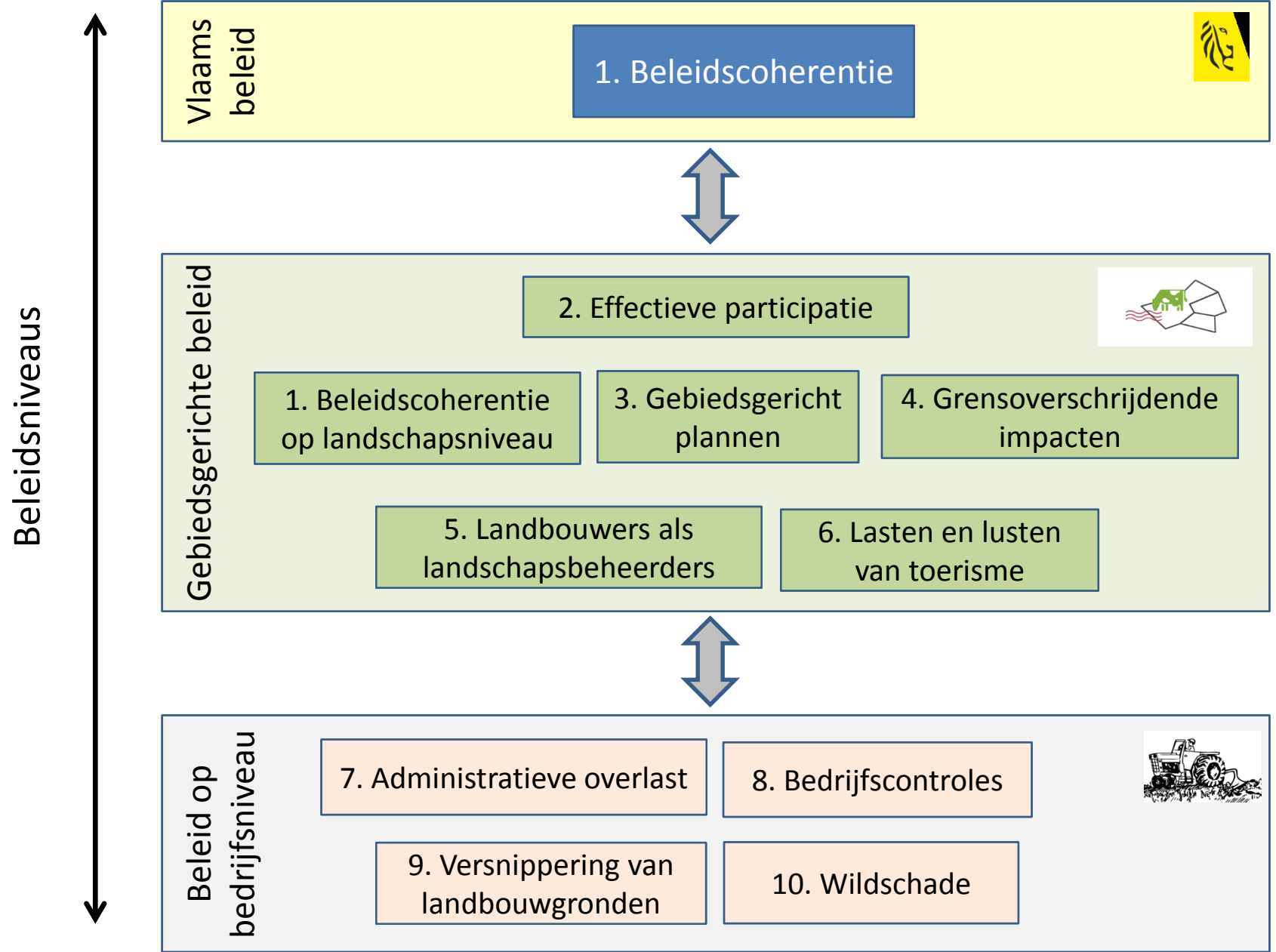
Variation in Field Scores 2010-2015



- ▶ 150 landbouwbedrijven in 2015
- ▶ Gemiddeld 6586€/landbouwer, per jaar, aan betalingen
- ▶ Link met EU: result-based agri-environment schemes (pilotstudies)



# Interventie-thema's om het typische landschap te bestendigen



# Interventie-thema's om het typische landschap te bestendigen

