

# WATER+LAND+SCHAP

#verbetering  
#kwaliteit  
#waterbeheer  
#klimaat

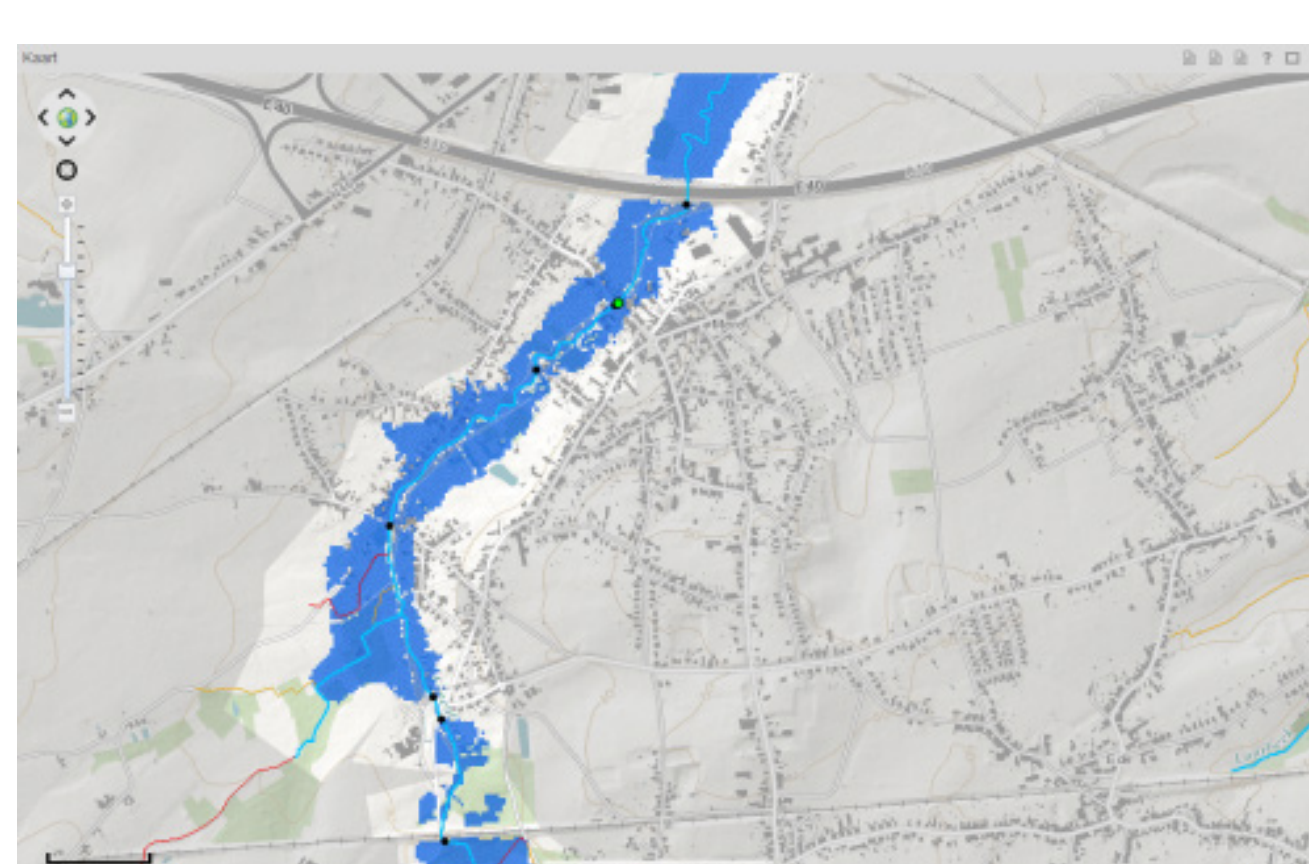
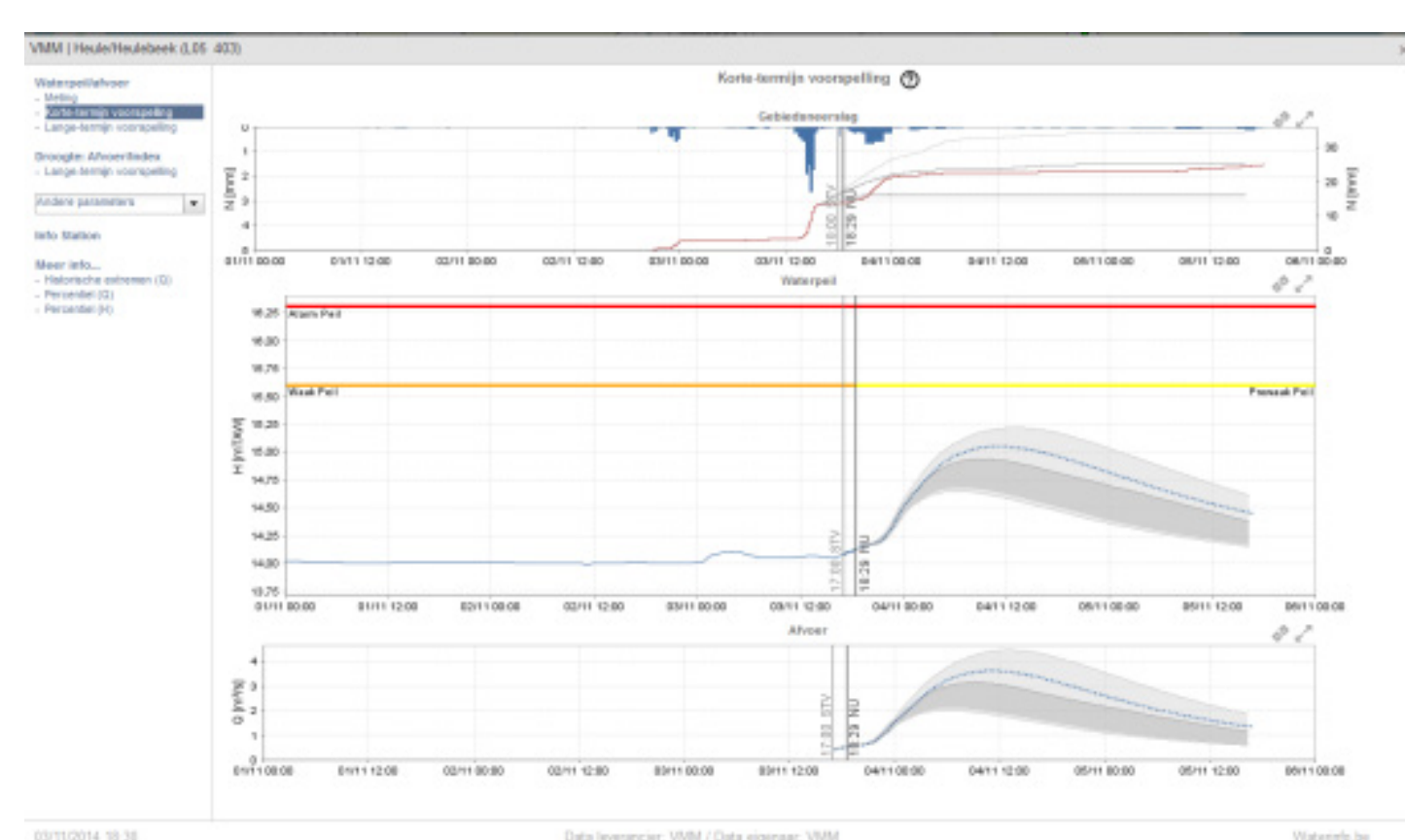
## Waterinfo.be

## Neerslag, droogte en overstromingen

Op de **centrale kaart** met dynamische zoom, geven de gekleurde meetpunten en rivieren samen met de onderstaande **grafieken** in een oogopslag de ernst bij noodsituaties weer. In de Waterinfo berichten wordt dagelijks een toelichting bij de kaarten gegeven.

Je kan via **geo-localisatie** of de **zoekbalk** gemakkelijk de gedetailleerde realtime voorspellingen uit jouw buurt of interessegebied raadplegen. Deze zijn beschikbaar via verschillende grafieken en overstromingskaarten met **tijdsanimatie**.

Bekijk op het **geoloket** alle waterinfo-kaarten. Je vindt er de watertoets- en overstromingsrisicokaarten en de klimaatvoorspellingen. Bij **metingen** kan je alle historische meetgegevens downloaden.



Wil je snel aan de slag met waterinfo.be? Bekijk dan de instructiefilmpjes onder **Over waterinfo.be**.



Vlaamse  
overheid