
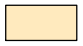


Situering

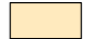
Legende

-  Perimeter
-  Landbouwpercelen

Herbevestigde agrarische gebieden en actiegebieden


Legende


 Perimeter


 Landbouwpercelen

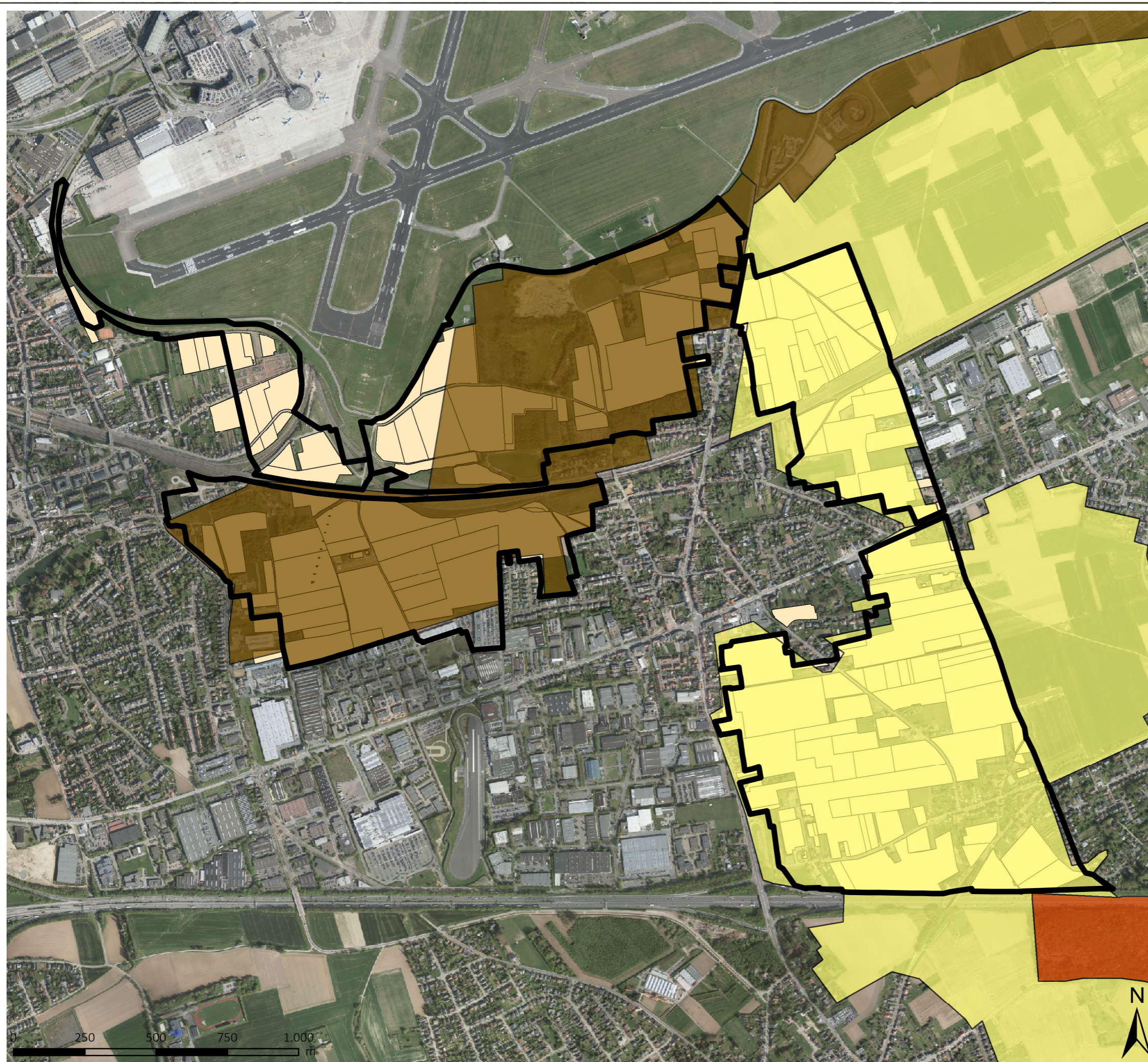
HAG en actiegebieden

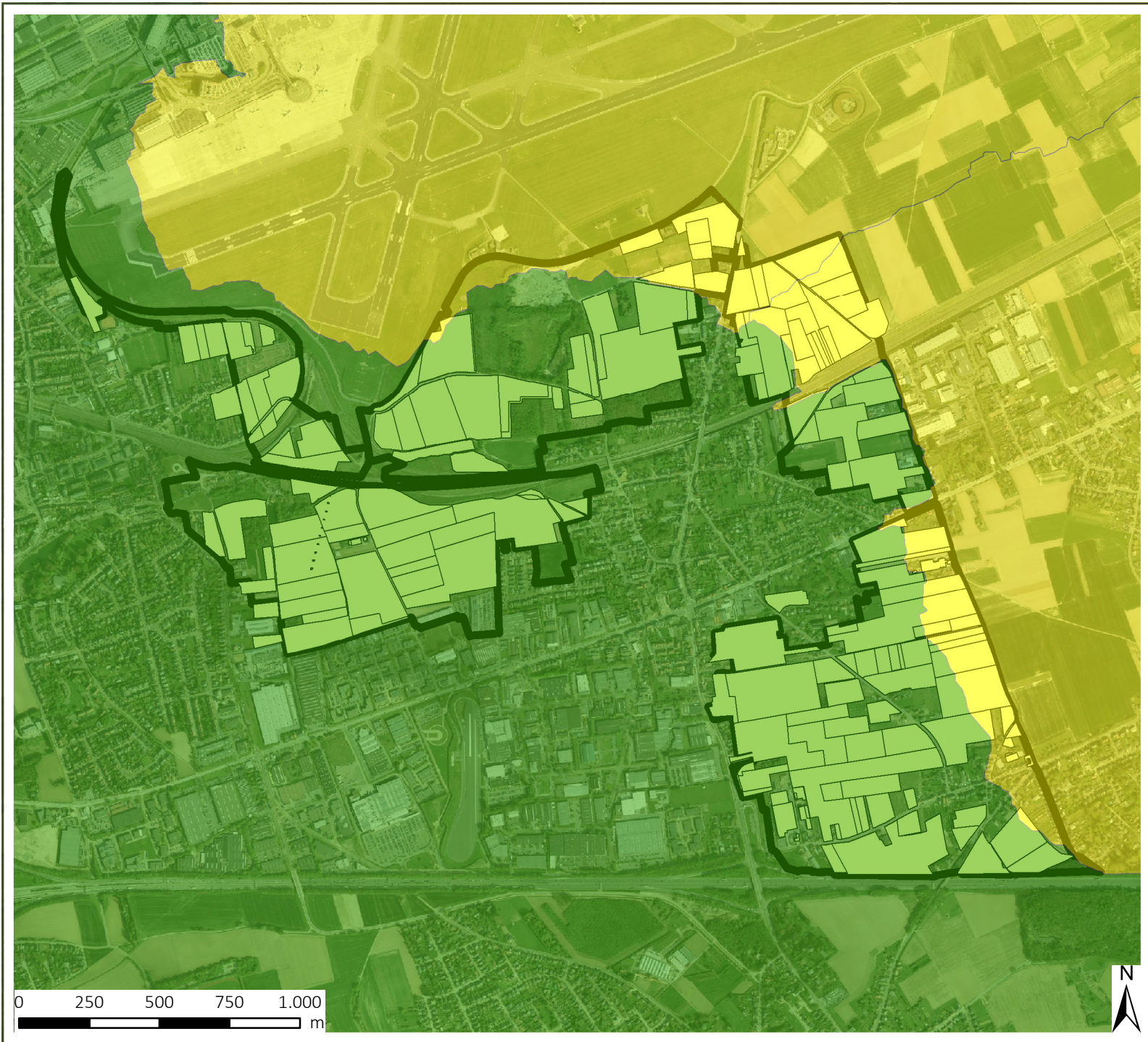
TYPE

0 - Beleidsmatig herbevestigen
 gewestplan voor landbouw, natuur en bos

 II - Uitvoeringsacties (RUP)
opstarten na verder onderzoek

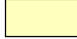
 III - Uitvoeringsacties (RUP) op
langere termijn o.w.v. relatie met
andere planningsprocessen





Gebiedstypes


Legend


 Landbouwpercelen


 Perimeter

Gebiedstypes

 0


 1

 2

 3

Potentiële bodemerosie

Legende

 Landbouwpercelen

 Perimeter

Erosieklasse

 hoog

 medium

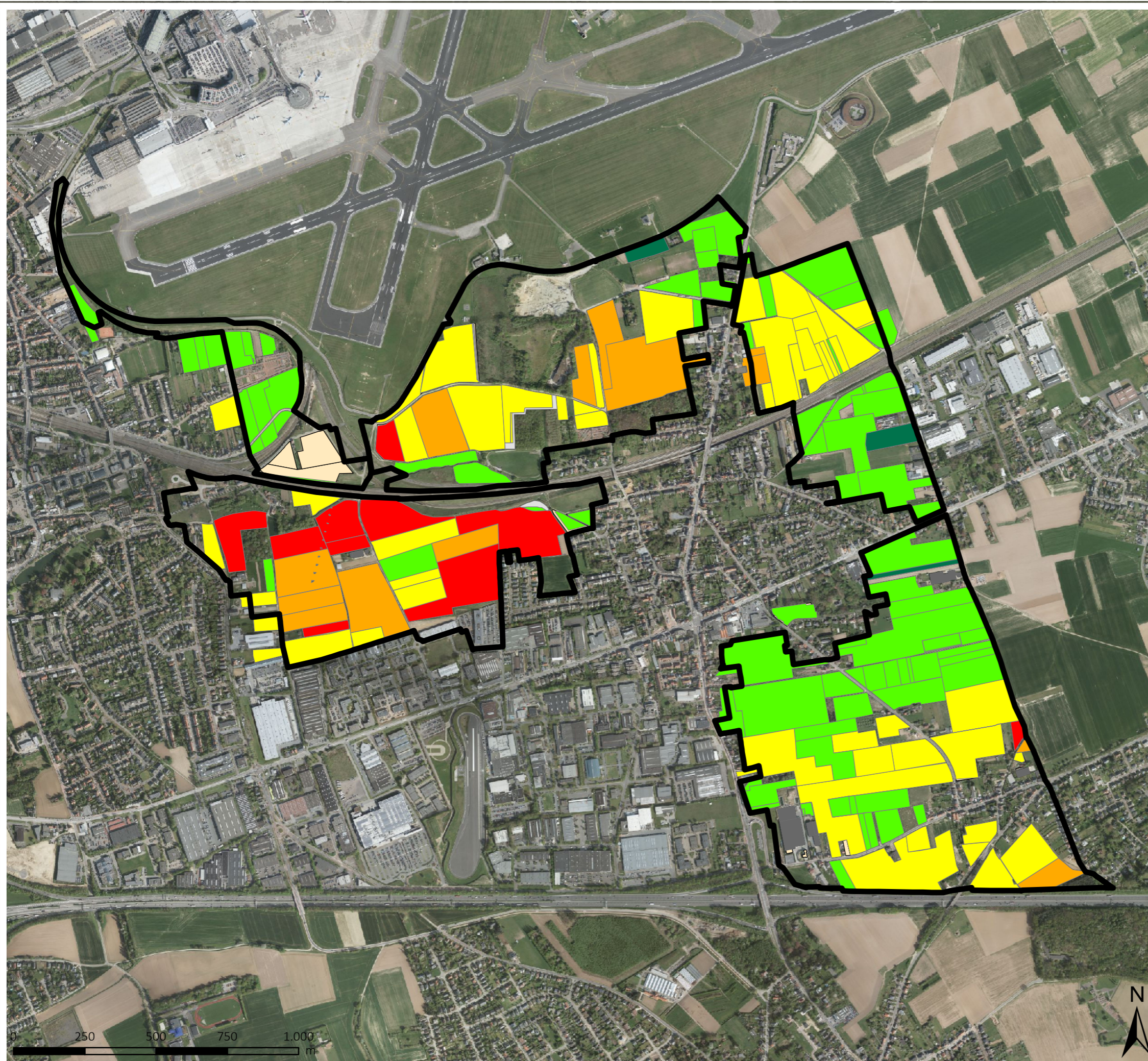
 laag

 zeer laag

 verwaarloosbaar

 bijzondere strook

 niet van toepassing




Bedrijfstypes

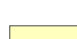
Legende

 Perimeter

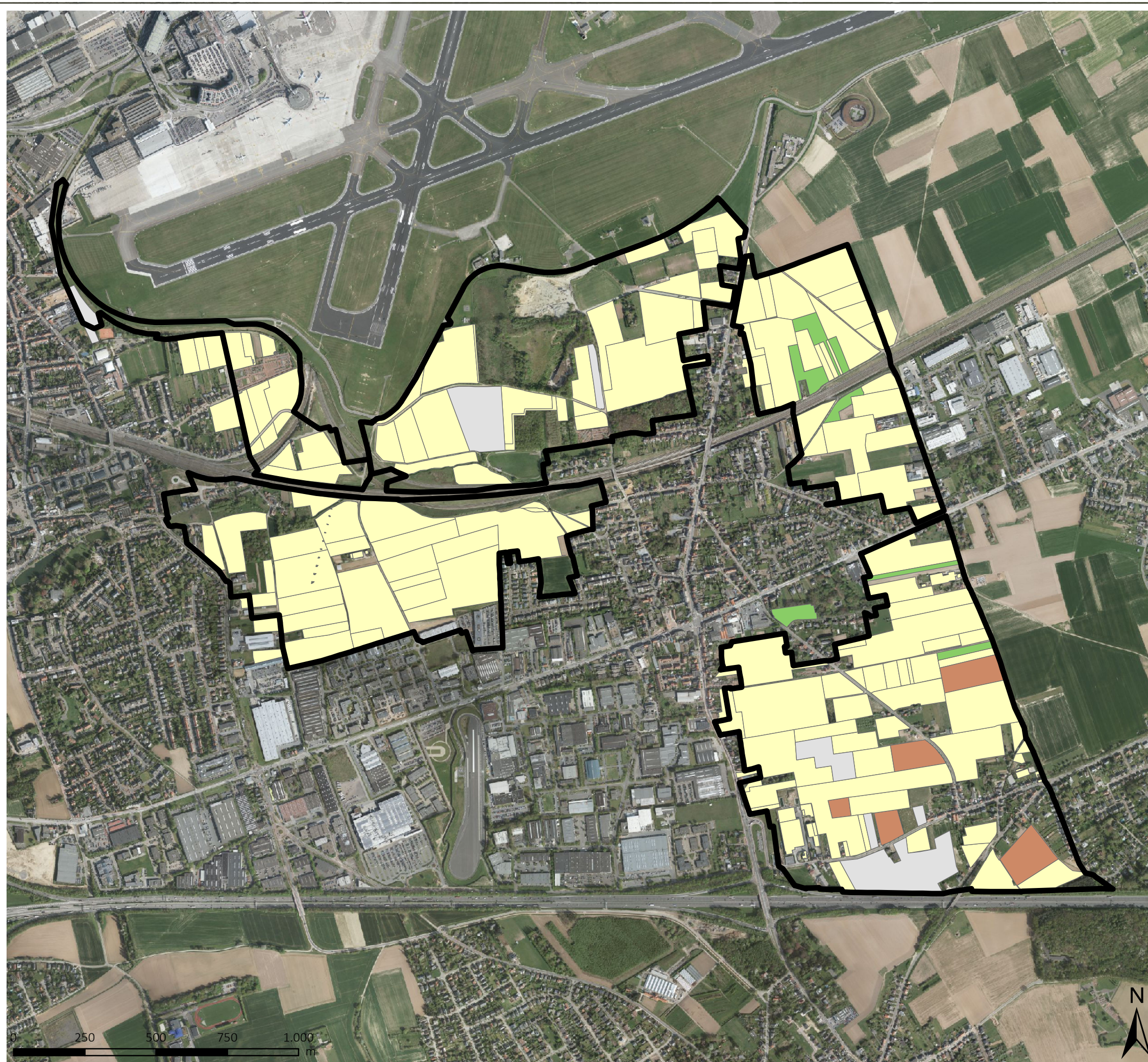
ALGPRODR

 onbekend

 bedrijf met combinaties van
gewassen

 gespecialiseerd
akkerbouwbedrijf

 gespecialiseerd
graasdierbedrijf




Bedrijfsomvang

Legende

 Perimeter

VBO-klasse

 0 (geen productie)

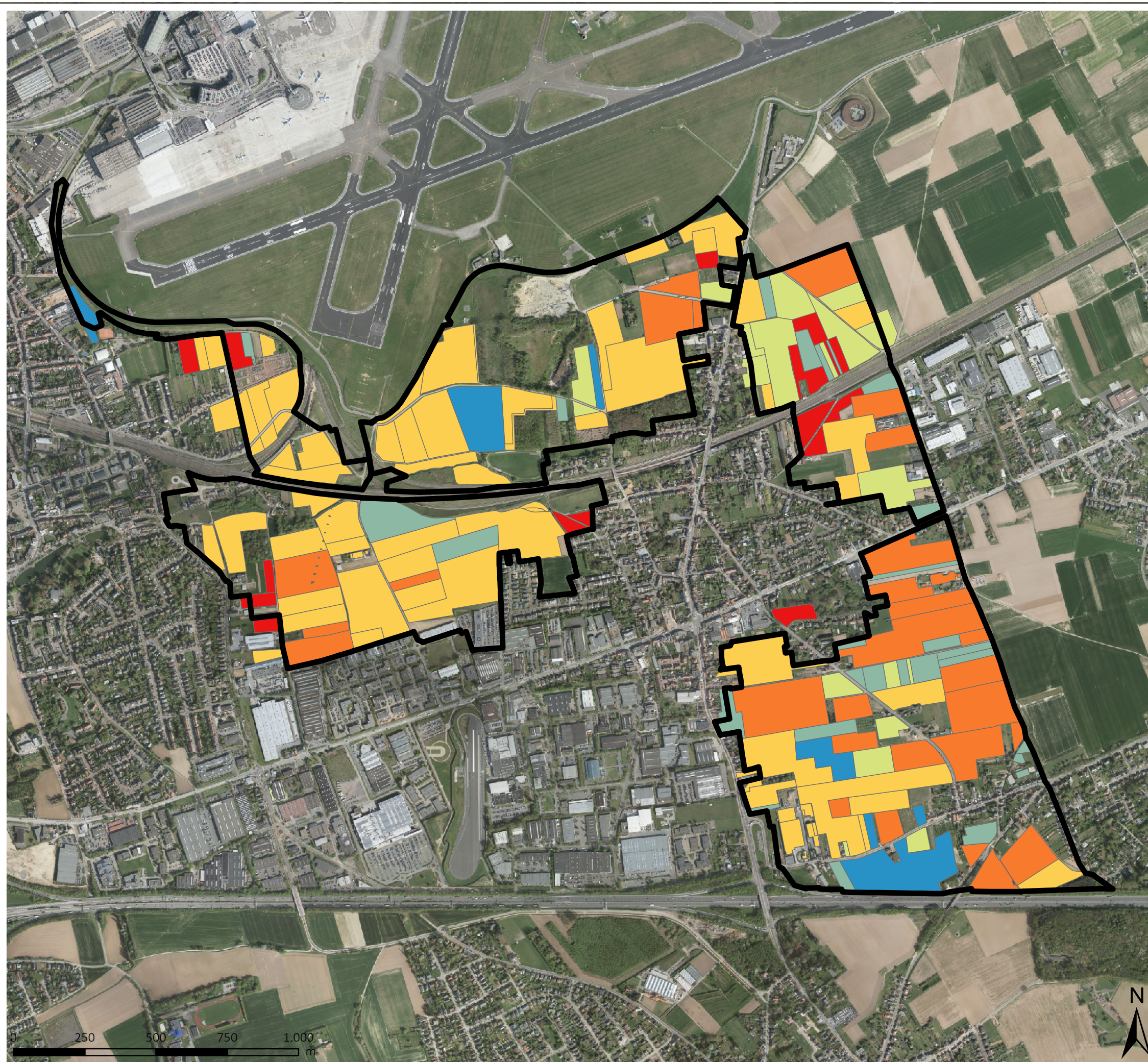
 1 (zeer klein)

 2

 3

 4

 5 (zeer groot)



Landbouwteelten

Legende

 Perimeter

GEWASGROEP

 Landbouwinfrastructuur

 Groenten, kruiden en sierplanten

 Grasland

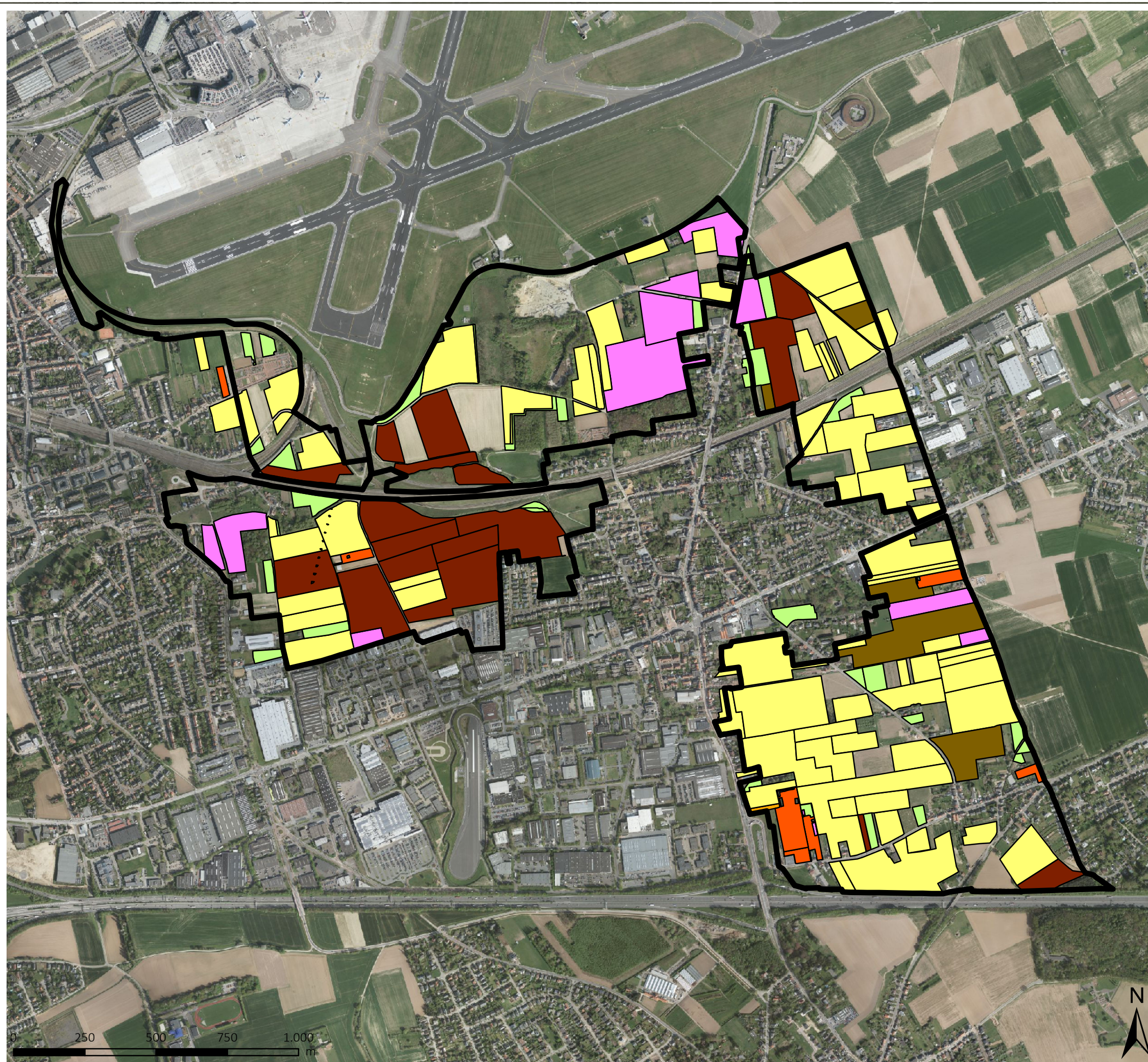
 Voedergewassen

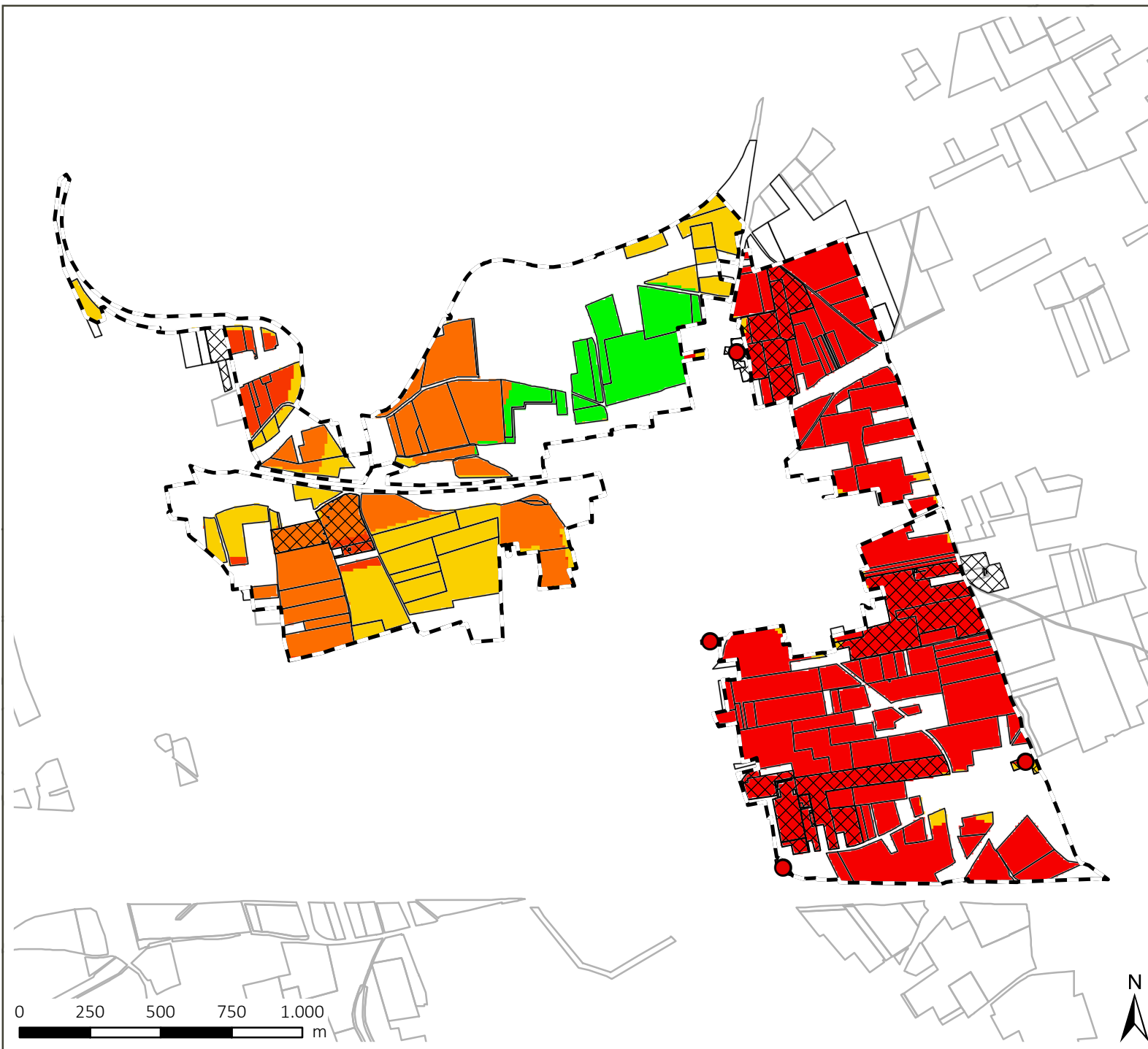
 Aardappelen

 Suikerbieten

 Granen, zaden en peulvruchten

 Houtachtige gewassen





LGA Juridische parameters

Legende

— project perimeter

Totaal juridische parameters

High : 45

Low : 28

● bedrijfszetel (tot 400m rond perimeter)

▨ huiskavel

□ gebruiksperceel (deels of volledig binnen perimeter)

□ alle percelen landbouwers in perimeter

bron:

- Digitale versie van topografische kaart 1/10.000, raster, zwartwit, NGI, opname 1991-2008 (AGIV)
- Scores bepaald op basis van de landbouwperceelslaag van 2017

aangemaakt op : <datum>

LGA Fysische parameters

Legende

▬ project perimeter

Totaal fysische parameters

High : 40

Low : 10

● bedrijfszetel (tot 400m rond perimeter)

▨ huiskavel

□ gebruik perceel (deels of volledig binnen perimeter)

□ alle percelen landbouwers in perimeter

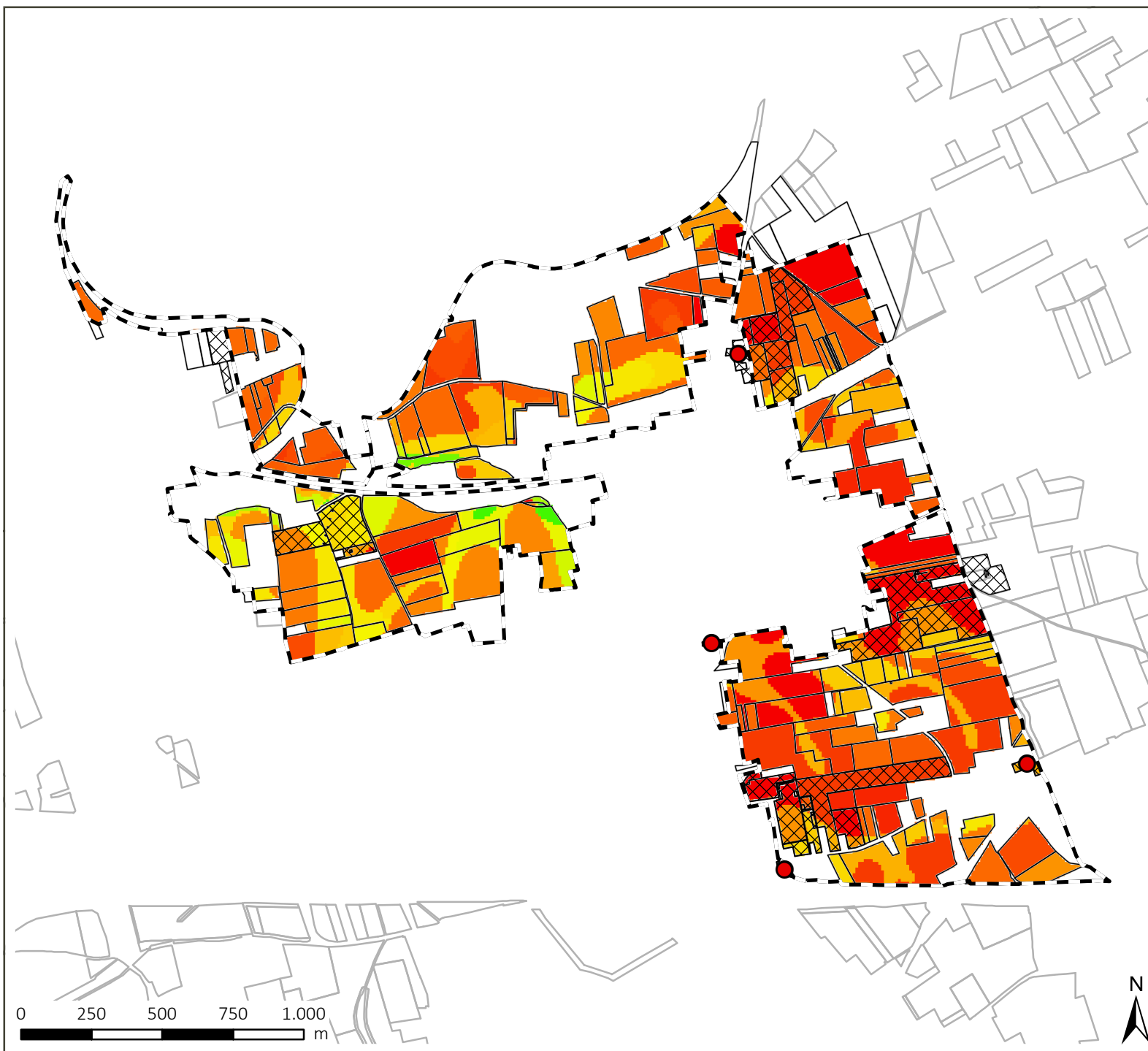
bron:

- Digitale versie van topografische kaart 1/10.000, raster, zwartwit, NGI, opname 1991-2008 (AGIV)
- Scores bepaald op basis van de landbouwperceelslaag van 2017

aangemaakt op : <datum>



Vlaamse
overheid



LGA interactie +
bedrijfsgebonden parameters

Legende

project perimeter

Totaal interactie + bedrijfsgebonden

High : 65

Low : 2

bedrijfszetel (tot 400m rond perimeter)

huiskavel

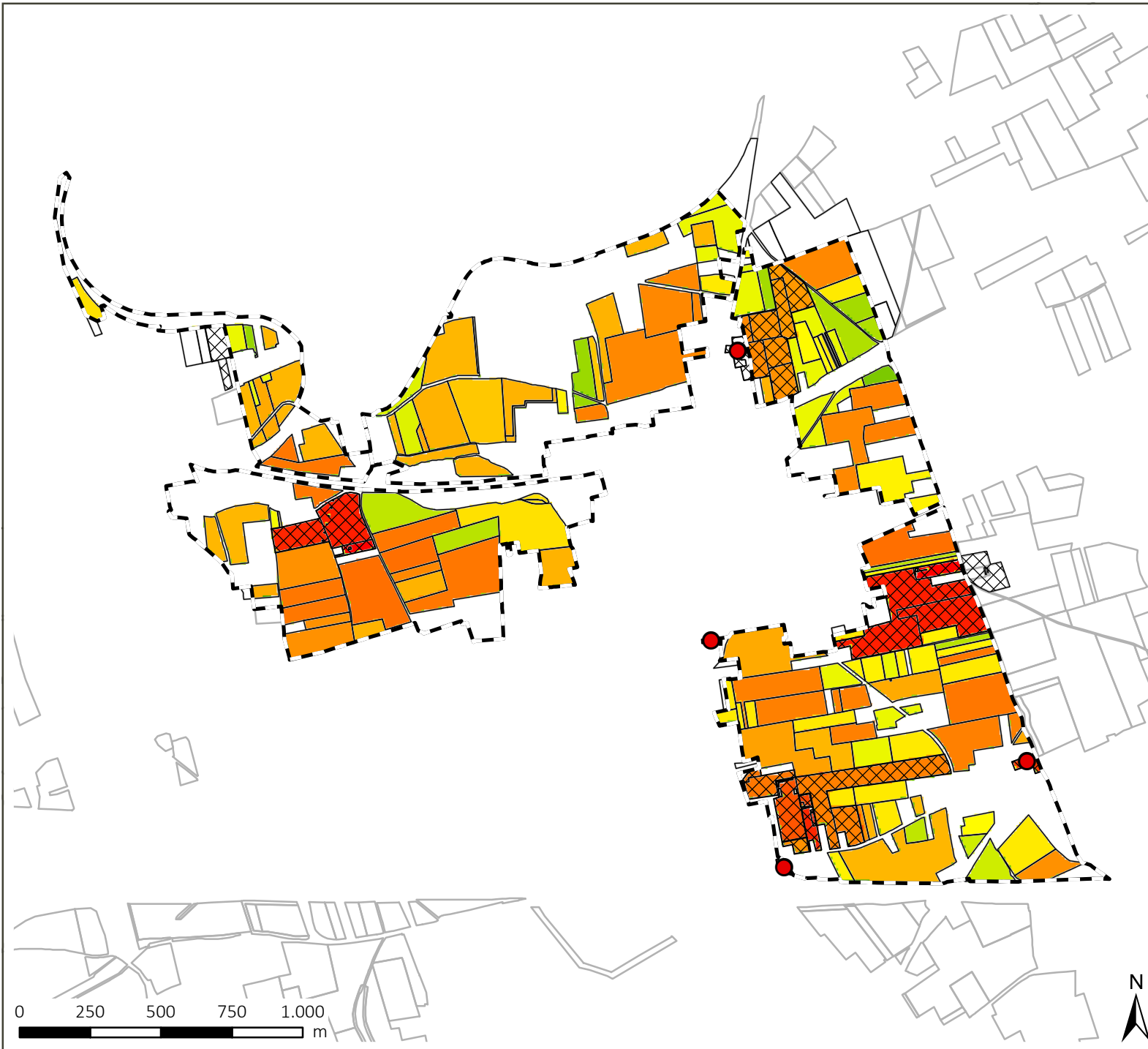
gebruiksperceel (deels of volledig binnen perimeter)

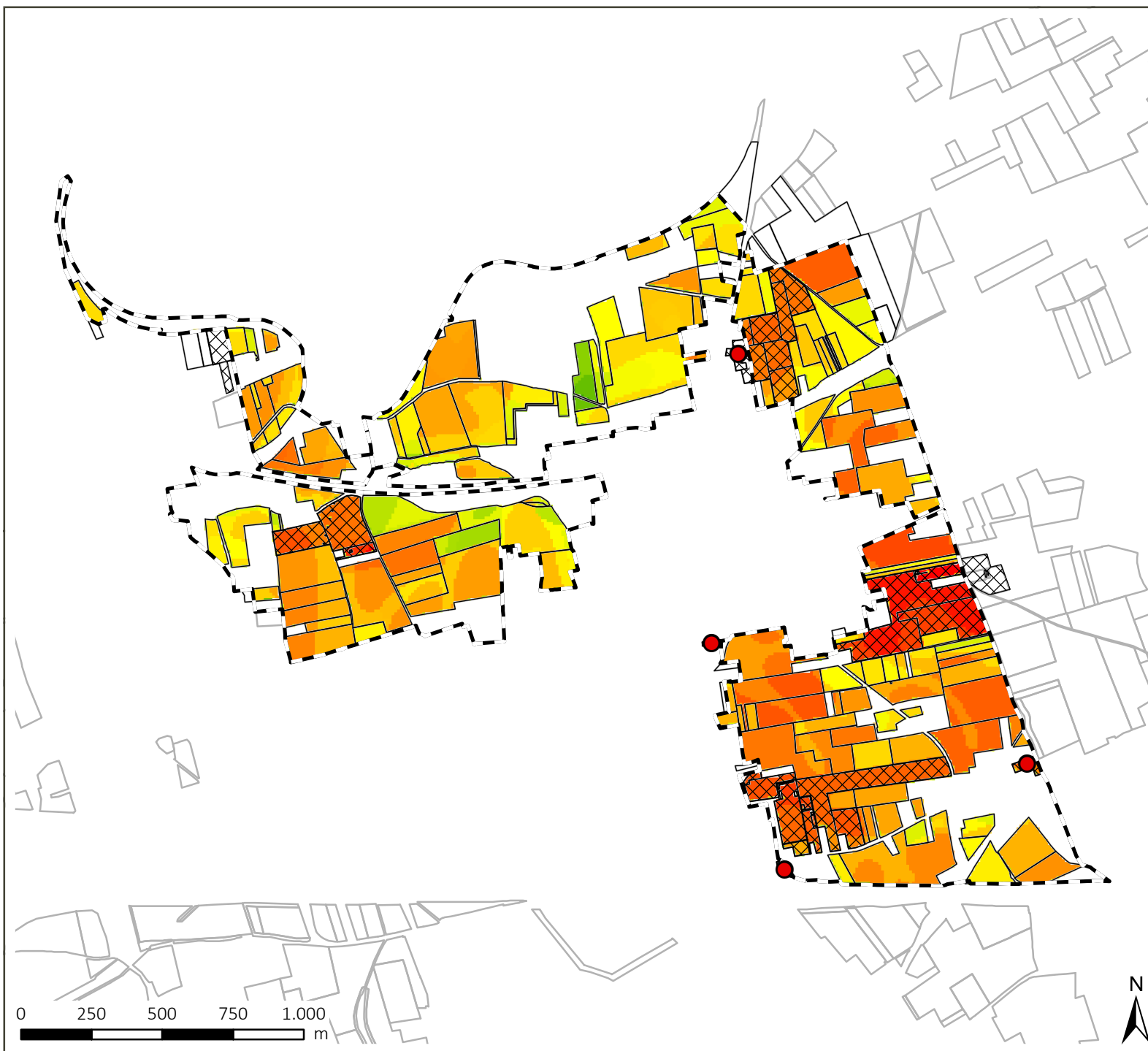
alle percelen landbouwers in perimeter

bron:

- Digitale versie van topografische kaart 1/10.000, raster, zwartwit, NGI, opname 1991-2008 (AGIV)
- Scores bepaald op basis van de landbouwperceelslaag van 2017

aangemaakt op : <datum>





LGA Algemeen totaal

Legende

▬ project perimeter

Algemeen totaal

High : 150

Low : 58

● bedrijfszetel (tot 400m rond perimeter)

▨ huiskavel

□ gebruik perceel (deels of volledig binnen perimeter)

□ alle percelen landbouwers in perimeter

bron:

- Digitale versie van topografische kaart 1/10.000, raster, zwartwit, NGI, opname 1991-2008 (AGIV)
- Scores bepaald op basis van de landbouwperceelslaag van 2017

aangemaakt op : <datum>