

Bijlagen bij verslag openbaar onderzoek onteigening Schipvijver te Sint-Genesius-Rode

BIJLAGE A

Affiche

BEKENDMAKING OPENBAAR ONDERZOEK ONTEIGENING

De Vlaamse Landmaatschappij (VLM), naamloze vennootschap van publiek recht, Koning Albert II-laan 15, 1210 Brussel, ondernemingsnummer 0236 506.685, RPR Brussel stelt een openbaar onderzoek in over de voorgenomen onteigening voor algemeen nut overeenkomstig het Vlaams onteigeningsdecreet van 24 februari 2017 ter uitvoering van het landinrichtingsplan "Molenbeekvallei" van het landinrichtingsproject "Vlaamse Rand" – Inrichtingsplan "Rode-Dilbeek".

De voorgenomen onteigening betreft de volgende onroerende goederen:

Gemeente – Afdeling	Sectie	Nummer	Oppervlakte perceel	
			Totaal ha a ca	Te onteigenen ha a ca
Sint-Genesius-Rode, 1 ^{ste} afd.	B	37/B	00ha 02a 00ca	00ha 02a 00ca
Sint-Genesius-Rode, 1 ^{ste} afd.	B	41/C	00ha 15a 40ca	00ha 15a 40ca
Sint-Genesius-Rode, 1 ^{ste} afd.	B	43/R	00ha 16a 05ca	00ha 16a 05ca
Sint-Genesius-Rode, 1 ^{ste} afd.	B	43/X	00ha 12a 25ca	00ha 12a 25ca
Sint-Genesius-Rode, 1 ^{ste} afd.	B	43/Y	00ha 12a 00ca	00ha 12a 00ca
Sint-Genesius-Rode, 1 ^{ste} afd.	B	42/C	01ha 37a 75ca	01ha 37a 75ca
Sint-Genesius-Rode, 1 ^{ste} afd.	B	43/F/02	00ha 55a 52ca	00ha 55a 52ca
Sint-Genesius-Rode, 1 ^{ste} afd.	B	23/L/deel	02ha 57a 00ca	00ha 14a 19ca
Totaal te onteigenen oppervlakte:			2ha 65a 16ca	

Het voorlopige onteigeningsbesluit, vastgesteld op 15 mei 2019 ligt ter inzage tijdens de kantooruren op het gemeentehuis van Sint-Genesius-Rode, Dorpsstraat 46 te 1640 Sint-Genesius-Rode en bij de Vlaamse Landmaatschappij, Regio Oost, vestiging Leuven, Dirk Boutsgebouw, Diestsepoort 6 bus 74 te 3000 Leuven.

Het openbaar onderzoek duurt dertig dagen en loopt van 16 september 2019 tot 15 oktober 2019.

Gedurende die periode kunnen er standpunten, opmerkingen of bezwaren over de voorgenomen onteigening worden ingediend. Dit kan bij de bovenvermelde instanties bij met een aangetekende brief of met een afgifte tegen ontvangstbewijs.

Alle documenten van het voorlopige onteigeningsbesluit zijn tijdens de duur van het openbaar onderzoek tevens beschikbaar op de website van de VLM (www.vlm.be) en van de gemeente Sint-Genesius-Rode (www.sint-genesius-rode.be).



Sint
Genesius
Rode

info

Rhode
Saint
Genèse

INFOBLAD / SEPTEMBER 2019 / 3

Rhodathlon 6/10

Jaarmarkt Rode:
28 september

4-5

Marché annuel de Rhode :
le 28 septembre

“Feest in Rode”:
29 september

6-7

« Rhode en fête » :
le 29 septembre

Afkoppelen van
regen- en afvalwater

14-15

Découplage de l'eau de
pluie et des eaux usées

Openbaar onderzoek onteigening in het kader van het landinrichtingsplan "Molenbeekvallei"

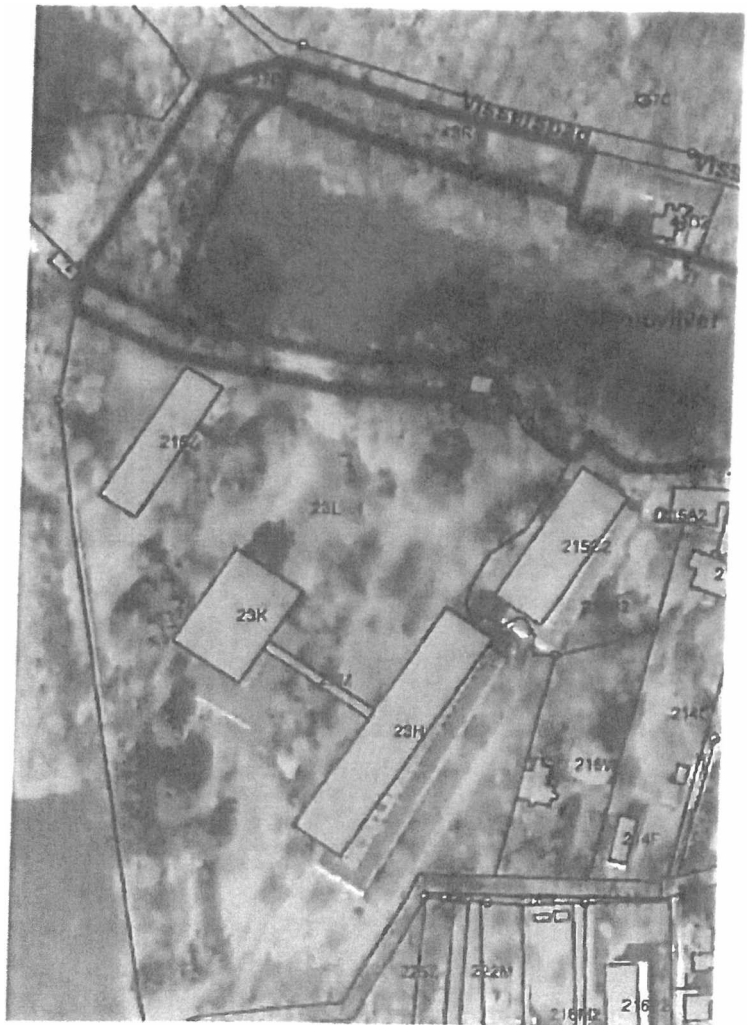
In de Molenbeekvallei liggen meerdere vijvers, waaronder de VUB/UI B vijver, gelegen tussen Bierenberg en het Viserspad. Uit de studie van de Molenbeekvallei is gebleken dat de vijver gelegen op de site van de VUB/UI B potentieel heeft in functie van waterberging. Daarnaast is de vijver een belangrijke stapsteen in deze ecologisch waardevolle vallei. Om een gewijzigd waterregime te kunnen installeren is de verwerving en inrichting van de vijver noodzakelijk. De inrichting kan er eveneens voor zorgen dat de vijver publiek toegankelijk wordt.

Naast de vijver ligt de voormalige campus van de VUB. Deze site wordt niet in de onteigening opgenomen.

Om deze gronden te verwerven is een onteigeningsprocedure opgestart overeenkomstig het Vlaams Onteigeningsdecreet van 24 februari 2017. Deze onteigening heeft betrekking op natuurgebied en de vijver omgeven door bos (ca. 2ha 65a). Het betreft hier de goederen die kadastraal gekend staan als Sint-Genesius-Rode, 1ste afdeling, sectie B, nrs. 23/L/deel, 37/B, 41/C, 42/C, 43/F/02, 43/R, 43/X en 43/Y.

Het voorlopig onteigeningsbesluit dat vastgesteld werd op 15 mei, ligt van **16 september tot en met 15 oktober** samen met de onteigeningsplannen en de projectnota ter inzage op het gemeentehuis en bij de VLM, Regio Oost, vestiging Leuven, Dirk Boutsgebouw, Diestsepoort 6 bus 74 te 3000 Leuven én is te raadplegen via www.sint-genesius-rode.be of www.vlm.be.

Gedurende bovenvermelde periode kunnen er standpunten, opmerkingen of bezwaren over deze geplande onteigening worden ingediend via beveiligde zending (een (elektronische) aangetekende brief of een afgifte tegen ontvangstbewijs) bij de gemeente Sint-Genesius-Rode of bij de regionale vestiging van de VLM (Diestsepoort 6 bus 74 te 3000 Leuven).



BIJLAGE E (deel 1)

Publicatie : 2019-08-09

Numac : 2019013706

VLAAMSE OVERHEID OMGEVING

Vlaamse Landmaatschappij - Instellen van een openbaar onderzoek met betrekking tot een voorgenomen onteigening voor algemeen nut in het kader van het inrichtingsplan "Molenbeekvallei" te Sint-Genesius-Rode
SINT-GENESIUS-RODE - De Vlaamse Landmaatschappij (VLM), naamloze vennootschap van publiek recht, Koning Albert II-laan 15, 1210 Brussel, ondernemingsnummer 0236 506 685. RPR Brussel stelt een openbaar onderzoek in over de voorgenomen onteigening voor algemeen nut overeenkomstig het Vlaams onteigeningsdecreet van 24 februari 2017 ter uitvoering van het landinrichtingsplan "Molenbeekvallei" van het landinrichtingsproject "Vlaamse Rand" - Inrichtingsplan "Rode-Dilbeek"
De voorgenomen onteigening betreft de volgende onroerende goederen of zakelijke rechten

Inn	Gemeente - Afdeling	Sectie	Nummer	Oppervlakte perceel	
Totaal ha a ca				Te onteigenen ha a ca	
1	Sint-Genesius-Rode, 1 ^{ste} afd	B	37 B	00ha 02a 00ca	00ha 02a 00ca
2	Sint-Genesius-Rode, 1 ^{ste} afd	B	41 C	00ha 15a 40ca	00ha 15a 40ca
3	Sint-Genesius-Rode, 1 ^{ste} afd	B	43 R	00ha 16a 05ca	00ha 16a 05ca
4	Sint-Genesius-Rode, 1 ^{ste} afd	B	43 X	00ha 12a 25ca	00ha 12a 25ca
5	Sint-Genesius-Rode, 1 ^{ste} afd	B	43 Y	00ha 12a 00ca	00ha 12a 00ca
6	Sint-Genesius-Rode, 1 ^{ste} afd	B	42 C	01ha 37a 75ca	01ha 37a 75ca
7	Sint-Genesius-Rode, 1 ^{ste} afd	B	43 F 02	00ha 55a 52ca	00ha 55a 52ca
8	Sint-Genesius-Rode, 1 ^{ste} afd	B	23 L deel	02ha 57a 00ca	00ha 14a 19ca
Totaal te onteigenen oppervlakte:				2ha 65a 16ca	

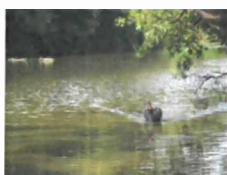
Het openbaar onderzoek duurt dertig dagen en loopt van 16 september 2019 tot 15 oktober 2019. Het voorlopige onteigeningsbesluit, vastgesteld door de raad van bestuur van de VLM op 15 mei 2019 ligt tijdens de kantooruren ter inzage op het gemeentehuis van Sint-Genesius-Rode, Dorpsstraat 46 te 1640 Sint-Genesius-Rode en bij de VLM, Regio Oost, vestiging Leuven, Dirk Boutsgebouw, Diestsepoort 6 bus 74 te 3000 Leuven.
Gedurende de hierboven vermelde periode van het openbaar onderzoek kunnen er standpunten, opmerkingen of bezwaren over de voorgenomen onteigening worden ingediend. Dit kan met een aangetekende brief of een afgifte tegen ontvangstbewijs bij de volgende instanties:

- De VLM, Regio Oost, vestiging Leuven, Dirk Boutsgebouw, Diestsepoort 6 bus 74 te 3000 Leuven.

- De gemeente Sint-Genesius-Rode, Dorpsstraat 46 te 1640 Sint-Genesius-Rode.

Alle documenten van het voorlopige onteigeningsbesluit zijn tijdens de duur van het openbaar onderzoek tevens beschikbaar op de website van de VLM (www.vlm.be) en van de gemeente Sint-Genesius-Rode (www.sint-genesius-rode.be).

Openbaar onderzoek onteigening in het kader van het landinrichtingsplan Molenbeekvallei



van 16-9-2019 t.e.m. 15-10-2019

In de Molenbeekvallei te Sint-Genesius-Rode liggen meerdere vijvers, waaronder de VUB/ULB vijver, gelegen tussen Bierenberg en het Visserspad. Uit de studie van de Molenbeekvallei is gebleken dat de vijver gelegen op de site van de VUB/ULB potentieel heeft in functie van waterbergend. Daarnaast is de vijver door haar ligging in de Molenbeekvallei een belangrijke stapsteen in deze ecologisch waardevolle vallei. Om een gewijzigd waterregime te kunnen installeren is de verwerving en inrichting van de vijver noodzakelijk. De inrichting kan er eveneens voor zorgen dat de vijver publiek toegankelijk wordt (is momenteel niet mogelijk). Naast de vijver ligt de voormalige campus van de VUB. Deze site wordt niet in de onteigening opgenomen.

Om deze gronden te verwerven is een onteigeningsprocedure opgestart overeenkomstig het Vlaams Onteigeningsdecreet van 24 februari 2017. Deze onteigening heeft betrekking op natuurgebied en de vijver omgeven door bos (ca. 2ha 65a). Het betreft hier de goederen die kadastraal gekend staan als Sint-Genesius-Rode, 1ste afdeling, sectie B, nrs. 23/L/deel, 37/B, 41/C, 42/C, 43/F/02, 43/R, 43/X en 43/Y.

Documenten Inkijken

Documenten Inkijken

- [het voorlopig onteigeningsbesluit](#)
- [de onteigeningsplannen](#)
- [de projectnota](#)

Hoe uw mening kenbaar maken - procedure

Het voorlopig onteigeningsbesluit dat vastgesteld werd op 15/05/2019, ligt van **16/09/2019 tot en met 15/10/2019** samen met de onteigeningsplannen en de projectnota tijdens de kantooruren ter inzage op het gemeentehuis van Sint-Genesius-Rode, Dorpsstraat 46 te 1640 Sint-Genesius-Rode en bij de VLM, Regio Oost, vestiging Leuven, Dirk Boutsgebouw, Diestsepoort 6 bus 74 te 3000 Leuven én is te raadplegen via de website van de gemeente Sint-Genesius-Rode (www.sint-genesius-rode.be) of de website van de VLM (www.vlm.be).

Gedurende bovenvermelde periode kunnen er standpunten, opmerkingen of bezwaren over deze geplande onteigening worden ingediend via beveiligde zending (een (elektronische) aangetekende brief of een afgifte tegen ontvangstbewijs) bij de gemeente Sint-Genesius-Rode (Dorpsstraat 46 te 1640 Sint-Genesius-Rode) of bij de regionale vestiging van de VLM (Diestsepoort 6 bus 74 te 3000 Leuven).

Contactpersoon

Ingrid Beerens (Vlaamse Landmaatschappij)

Robert Brys (gemeente Sint-Genesius-Rode)

