

MEER WETEN?  
  
 Lees meer over de ruilverkaveling:  
[www.vlm.be/molnbeersel](http://www.vlm.be/molnbeersel)  
 Heb je vragen?  
 Neem gerust contact op via info.  
 rvkmolnbeersel@vlm.be

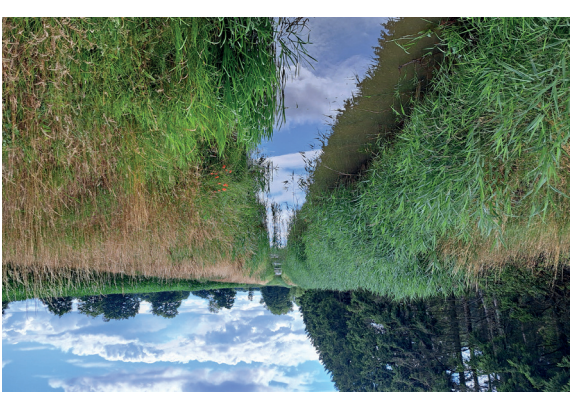
VLAAMSE  
 LAND  
 MAATSCHAPPIJ  
  
 Kinrooi  
 Opwindend. Rustig.



4 Recreatieve routes  
 verbeteren  
 en ertgoed in de kijker



3 Natuurgebieden uitbreiden  
 en het typische landschap  
 opwaarderen



2 Water en klimaat: ruimte  
 geven en beschermen



1 Sterkere landbouw  
 als basis



 Vlaanderen  
 is open ruimte

# RUILVERKAVELING MOLENBEERSEL

Het leefgebied voor soorten zoals geelgors en grauwe klauwier verbetert. Door de aanleg van wildakkers is er het hele jaar voedsel voor deze soorten.

Houtkanten rond het industrieterrein zorgen voor een duidelijke overgang in het landschap.

Er komen extra bomenrijen, struiken, houtkanten, kleine bosjes en graslanden.

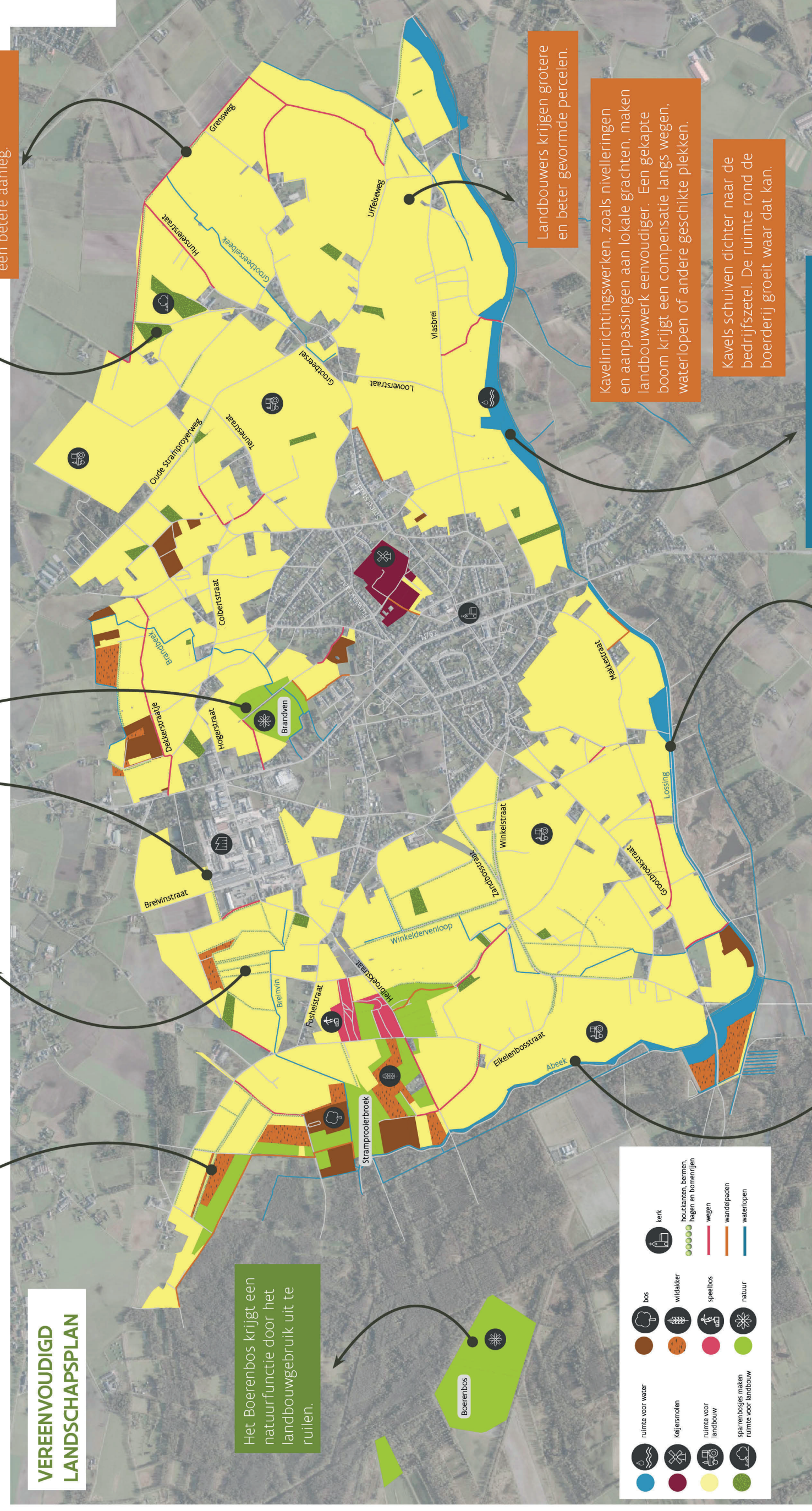
Het Brandven groeit uit tot een waardevol natuurgebied.

Bosjes met vooral sparren in landbouwgebied maken plaats voor landbouwgebruik, met een passende compensatie.

Enkele landbouwwegen krijgen een betere aanleg.

## VEREENVOUDIGD LANDSCHAPSPLAN

Het Boerenbos krijgt een natuurfunctie door het landbouwgebruik uit te ruilen.



	ruimte voor water		kerk
	keijesmolten		bos
	ruimte voor landbouw		wildakker
	sparrenbosjes maken ruimte voor landbouw		speelbos
			natuur
			houdkanten, bermen, hagen en bomenrijen
			wegen
			waardelijden
			waterlopen

Landbouwers krijgen grotere en beter gevormde percelen.

Kavelinrichtingswerken, zoals nivelleringen en aanpassingen aan lokale grachten, maken landbouwwerk eenvoudiger. Een gekapte boom krijgt een compensatie langs wegen, waterlopen of andere geschikte plekken.

Kavels schuiven dichtert naar de bedrijfszetel. De ruimte rond de boerderij groeit waar dat kan.

Het opnieuw laten kronkelen van de Lossing, een beek van 1ste categorie in het zuidoosten.

**De ruilverkaveling maakt ruimte voor:**  
Een bufferzone van 10 meter langs de Lossing, een beek van eerste categorie in het zuidwesten.

Een bufferzone van 5 meter langs de Oude Lossing, een beek van 2de categorie in het westen.