



Vlaanderen
is open ruimte

Van **IDEE** naar **UITVOERING**

SAMEN RECREATIEVE PROJECTEN OPZETTEN



VLAAMSE
LAND
MAATSCHAPPIJ

VLM.be



6
DE UITDAGING



8
STAPSTENEN



10
KANSEN EN KNELPUNTEN
KERNKWALITEITEN



28
ONTWERP EN UITVOERING



34
TRAGE WEGEN EN
RECREATIEF NETWERK



38
SPELEN OP BIJZONDERE PLEKJES



42
EENHEID EN HERKENBAARHEID NODIG?



46
HOE REALISEREN?

INHOUD

DE UITDAGING	6
STAPSTENEN in een recreatief project	8
ANALYSE	
Kansen en knelpunten	10
Waar we van dromen	12
Recreatie en kernkwaliteiten	14
ONTWERP EN UITVOERING	
Infrastructuur	28
Trage wegen en recreatieve netwerk	34
Speelplekken	38
Eenheid en herkenbaarheid nodig?	42
Hoe realiseren?	46
BEHEER	
	48
TEAM	
	50



DE UITDAGING

investeren in omgevingskwaliteit op het platteland en in de stadsrand

Hebt u een **idee of een vraag** over de aanleg van infrastructuur voor recreanten in gemeente, regio of provincie? Deze brochure maakt u wegwijs in de aanpak die de Vlaamse Landmaatschappij vooropstelt bij een samenwerking om uw idee of vraag te onderzoeken en mogelijk ook te realiseren.

Deze brochure maakt duidelijk welke opdrachten de VLM uitvoert op het vlak van toerisme en recreatie. In de marge maakt u kennis met gerealiseerde VLM-projecten.

De VLM is een agentschap van de Vlaamse overheid. Naast een hoofdkantoor in Brussel heeft de VLM twee regionale afdelingen:

- Regio West, met vestigingen in Gent en Brugge;
- Regio Oost, met vestigingen in Leuven, Herentals en Has-selt.

De missie van de VLM is **samen gebiedsgericht investeren in omgevingskwaliteit op het platteland en in de stadsrand**. We leveren graag maatwerk en hebben daarbij bijzondere aandacht voor gebiedsgericht werken, innovatie en duurzaamheid.

STAPSTENEN IN EEN RECREATIEF PROJECT

Wanneer binnen de VLM een project wordt gestart kunnen een aantal projectfasen worden afgelijnd. Hieronder worden de hoofdlijnen opgesteld. In deze brochure worden een aantal elementen belicht per fase. De illustraties geven een beeld van wat het eindresultaat zou kunnen zijn. In praktijk is er dikwijls overlap of een wisselwerking tussen de verschillende fases.

ANALYSE

- onderzoek van de kansen en knelpunten

WAAR WE VAN DROMEN

- uitwerken van een geïntegreerde visie
- recreatie en omgevingskwaliteit

ONTWERP EN UITVOERING, BEPALEN VAN:

- de nodige infrastructuur
- de nodige inrichting van trage wegen
- de realisatie van speelplekken
- de huisstijl
- de inzet van instrumentarium

BEHEER

KANSEN EN KNELPUNTEN

inzicht in de recreatieve structuur

sterke en zwakke punten

Wanneer we uw onderzoeksvraag gedefinieerd hebben, starten we doorgaans met **een studie om inzicht te krijgen** in de recreatieve structuur, de inrichting en recreatieve organisatie in het studiegebied. Een dergelijke studie geeft ook inzicht in hoe landschap, erfgoed, natuur en de cultuurhistorische elementen een meerwaarde betekenen voor toerisme en recreatie. Zo krijgen we een goed zicht op de sterke en zwakke punten van een regio en op de kansen en bedreigingen.

De studie krijgt vorm door bijvoorbeeld diepte-interviews, GIS-analyses, een SWOT-analyse, terreinbezoeken, discussietafels, ... De aanpak hangt af van het gewenste detailniveau en wordt in overleg met partners en opdrachtgever afgebakend.

Met de resultaten in de hand kunt u beter inspelen op de toeristisch-recreatieve wensen en noden en kunt u budgetten efficiënter inzetten om de ruimtelijk-recreatieve structuur te verbeteren. De resultaten geven u ook aanknopingspunten om de streekidentiteit te versterken en de belevingswaarden van toeristisch-recreatieve plaatsen te verhogen.

WAAR WE VAN DROMEN

RECREATIE IN EEN GEÏNTEGREERDE VISIE

De verzamelde informatie uit de recreatieve studie en de andere analyses vertalen wij samen met de partners in een gebiedsvisie. Afhankelijk van de schaalgrootte van het projectgebied en uw concrete vraag, maken wij concepten en visies op micro- (voor bv. een onthaalpoort), meso- (voor een deelgebied) of macroschaal (voor het gehele gebied). Het detailniveau spreken we vooraf af.

Wij vinden het noodzakelijk dat recreatieve concepten ingebed zijn in een ruimere gebiedsvisie voor het totale projectgebied. In principe ondersteunt VLM gebiedsprojecten waarvan de realisatie van recreatieve doelstellingen één onderdeel vormt. Alleen door geïntegreerd te werken, werken we duurzaam. We stemmen onze concepten en visies daarom af op de andere thema's die in het studiegebied spelen. VLM werkt daarom met multidisciplinaire projectteams.

De visie concreet maken gebeurt in overleg en doet ons nadenken over de vraag 'HOE gaan we te werk?'.

RECREATIE IN EEN GEÏNTEGREERDE VISIE

We stemmen onze concepten en visies af op thema's die in het studiegebied spelen.

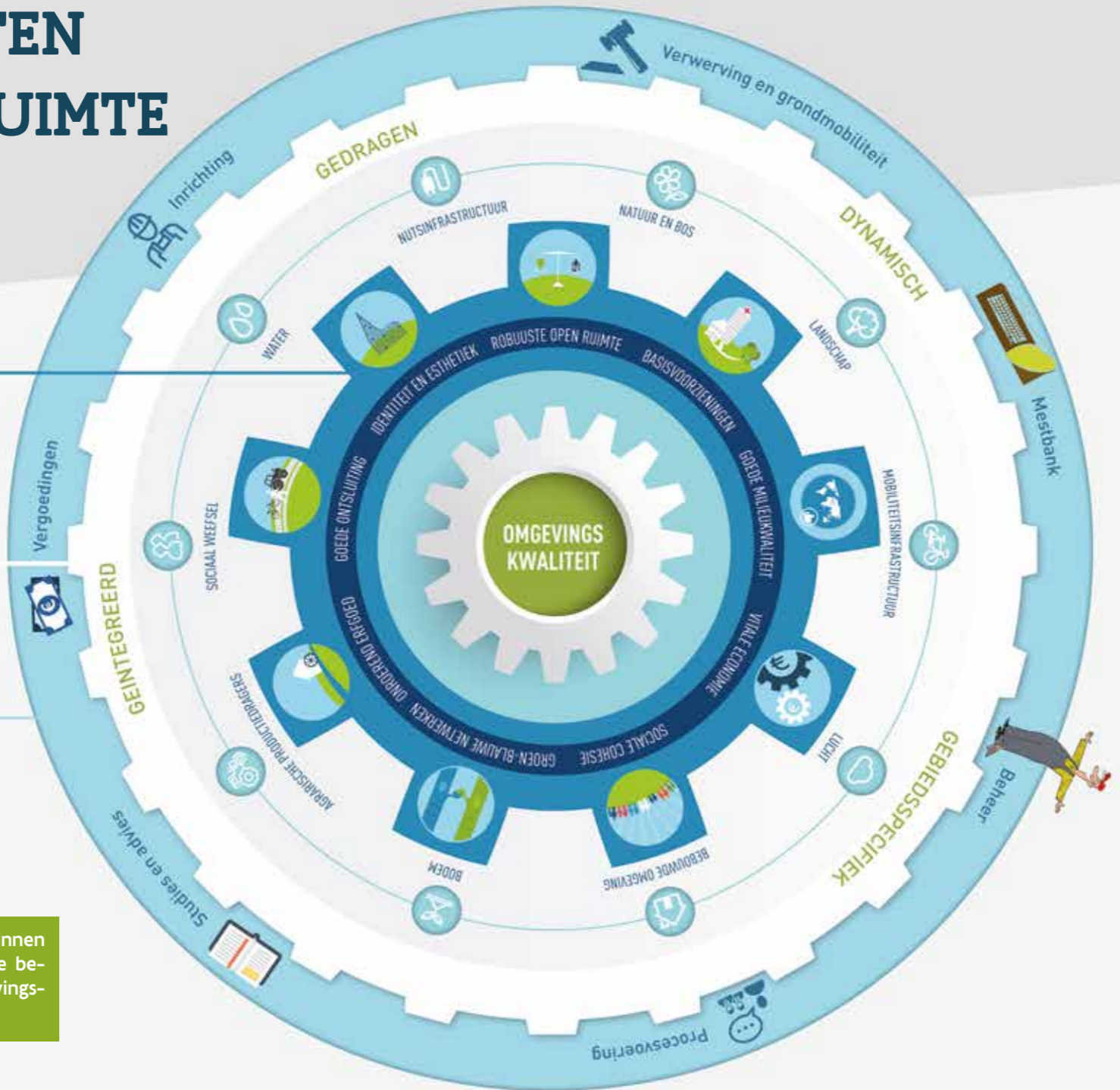


KERNKWALITEITEN VAN DE OPEN RUIMTE

WAAROM 9 KERNKWALITEITEN

HOE GEBIEDSGERICHT WERKEN AAN RUIMTELIJKE EN MAATSCHAPPELIJKE DRAGERS

WAT INSTRUMENTEN



Het stappenplan beschrijft een werkmethode om binnen onze gebiedsgerichte projecten steeds de focus te behouden op het uiteindelijke doel, namelijk de omgevingskwaliteit verbeteren.

RECREATIE EN OMGEVINGSKWALITEIT

Binnen de gebiedsgerichte projecten werkt VLM aan omgevingskwaliteit. Hiertoe wordt gestreefd naar 9 kernkwaliteiten.

Vanuit de recreatieve invalshoek kunnen drie kernkwaliteiten als streefdoel worden meegenomen:

- Een omgeving met een vitale economie.
- Een goed ontsloten omgeving met aandacht voor de gebiedsdragkracht en conform de behoeften van de bewoners en functies van het gebied. Het gebied is toegankelijk voor alle lagen van de bevolking en biedt stimuli tot ontmoeting en beweging.
- De omgeving is zo vormgegeven dat ze identiteit uitdrukt, betrokkenheid bevordert en esthetische aantrekkelijkheid bezit.

Deze kernkwaliteiten kunnen inspireren voor het verder verfijnen van de visie en de vertaling in doelstelling en acties.



ENKELE VISIES DOOR DE VLM ONTWIKKELD

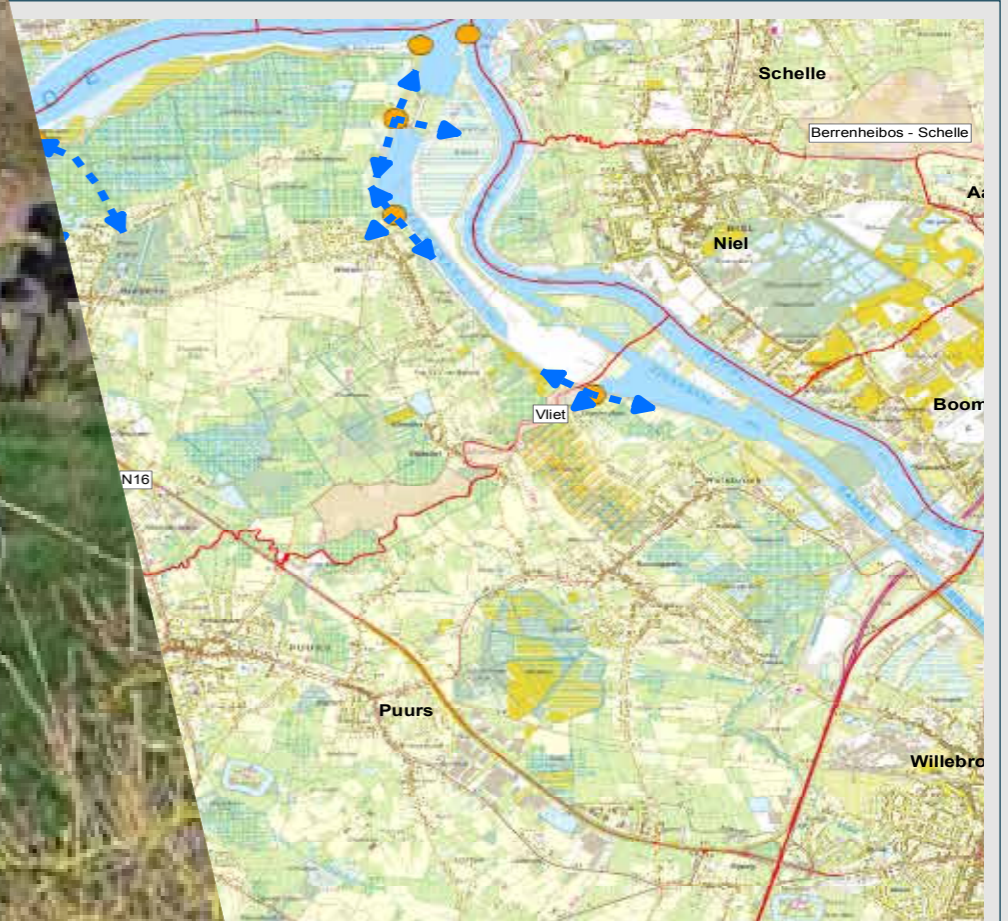
GENIETEN van het
achterliggend **landschap** en **dorpen**

SCHELDE EN RUPEL

ONTHAASTEN
van de Scheldedijken

Ontsluiten van
erfgoed en **natuur**

AANTREKKELIJKE
VERBINDINGEN realiseren



.....
Meer informatie
VLM REGIO OOST
Eddy Vermeerbergen
www.vlm.be
.....

Schelde en Rupel

GROENE PLEKJES rond Brugge verbinden

veilig van het **DORP** naar
het **centrum** van **Brugge**

WAARDEN
LANDSCHAP
versterken

GROENE FIETSGORDEL BRUGGE



Meer informatie
VLM REGIO WEST
Liesbeth Gellinck
www.vlm.be
www.westtoer.be/groenegordelbrugge

GROENPOOL

uitbouwen rond **Gent**

Portalen als toegangszones

boscomplex vrijwaren
door fysische scheiding
van **recreatieve verbindingen**

attractieve
ontvangstruimten

uitbouw van recreatieve **hoofdassen**

VINDERHOUTSE BOSSEN



Vinderhoutse bossen

.....
Meer informatie
VLM REGIO WEST
Stefan De Brabander
www.vlm.be
.....

KWALITEITSVOLLE
recreatieve
netwerken

TOEGANGSPOORTEN en
onthaalvoorzieningen
uitbouwen

BOS & HEIDE
RUST & BEZINNING

Het gebied als 'prinsheerlijk
platteland' in de markt zetten

DE MERODE,

PRINSHEERLIJK PLATTELAND



De Merode

.....
Meer informatie
VLM REGIO OOST
Hoy-Ming To
www.demerodeonline.be
.....

EDUCATIEVE
onthaalpoorten

een **streekidentiteit** door
communicatie en overleg

WATERBELEVING

VERBINDENDE
STRUCTUUR beekvalleien

UITBOUW van
recreatief, toeristisch netwerk

DE WIJERS

LAND VAN 1000 VIJVERS



Meer informatie
VLM REGIO OOST
Karel Stevens
www.dewijers.be

regionaal landschapspark
Bulskampveld **PROMOTEN**

Landschap en natuur
versterken

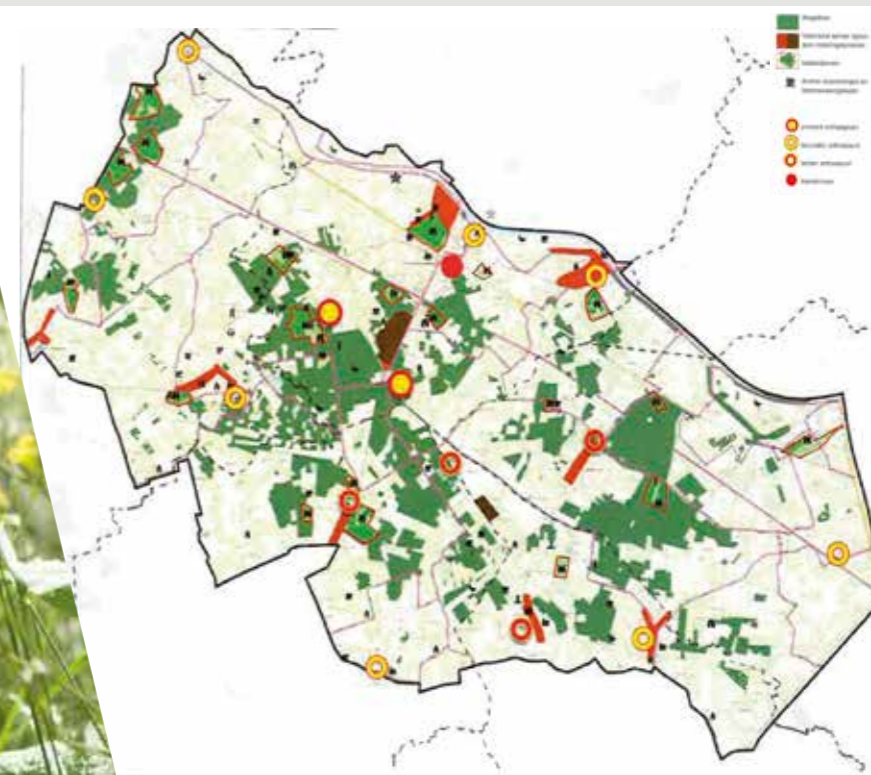
toeristisch-recreatief
productaanbod versterken

Positioneren als
recreatief **bestemmingsgebied**

Meer informatie
VLM REGIO WEST
Frank Debeil
www.landschapsparkbulskampveld.be

BULSKAMPVELD

MIS GEEN ENKEL STUKJE



Bulskampveld

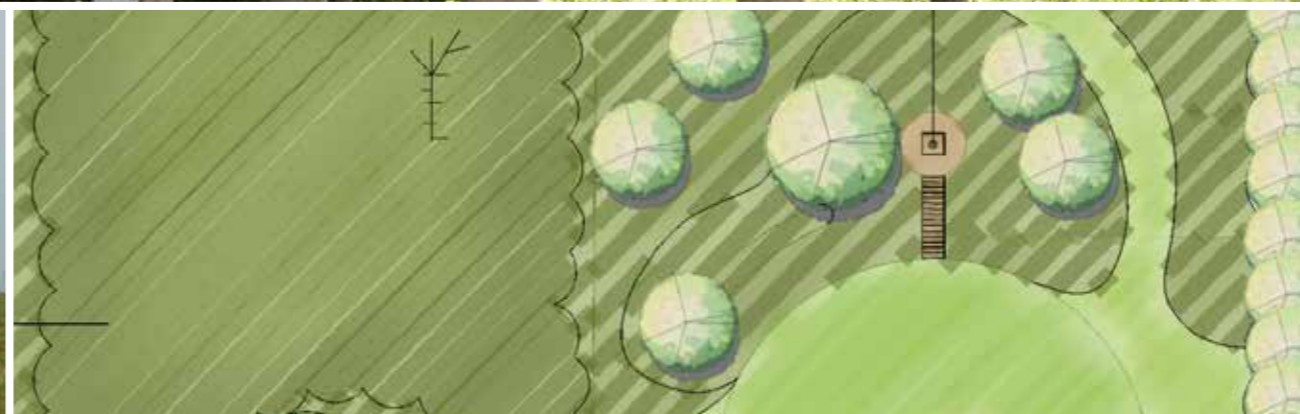
ONTWERP & UITVOERING

INFRASTRUCTUUR

U kunt heel wat infrastructuur-elementen aanbrengen die bijdragen tot de ontsluiting van een gebied of regio: onthaalpoorten, bewegwijzering, parkeermogelijkheden, recreatieve paden, rustpunten, ...

Andere elementen dragen dan weer bij aan de educatieve potenties van de omgeving of verhogen de beleevingswaarde van een gebied: uitkijkpunten, informatiepanelen, educatieve routes, landschapskunst, ...

U vindt hier een aantal voorbeelden.





VERTOEVEN, BELEVEN EN ONTDEKKEN

infrastructuur als ontsluiting van het gebied





A photograph of a dirt path lined with tall, thin trees in a rural landscape. The path is made of light-colored earth and gravel, and the trees are mostly without leaves, suggesting a late autumn or winter setting. The path leads towards a green field and a small building in the distance.

KERKWEGEL, VELDWEGEL, JAAGPAD,...

TRAGE WEGEN

getuigen van oude relictten en verbindingen tussen dorpen

TRAGE WEGEN EN RECREATIEF NETWERK

Trage wegen of wegen voor voetgangers, fietsers, ruiters, ... maar niet voor gemotoriseerd verkeer, zijn zeer waardevol in een recreatieve context. Vandaag zijn er heel wat trage wegen verdwenen, of ze dreigen te verdwijnen, of het beheer is niet toereikend.

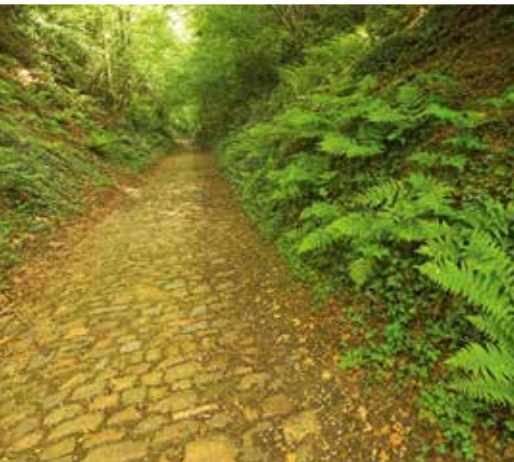
Een netwerk van trage wegen uitbouwen is niet altijd makkelijk. Het vergt de nodige juridische kennis. Om bepaalde trajecten als trage weg te herstellen, werkt de VLM vaak samen met de vzw Trage wegen, de betrokken gemeente(n) en provincie(s).

Het nieuwe decreet landinrichting biedt een aantal instrumenten om een goed netwerk van trage wegen op te zetten. Naast de aankoop van gronden kan de VLM nieuwe instrumenten inzetten zoals de erfdiensbaarheid van openbaar nut, kleinschalige kavelruil of recreatieve beheerovereenkomsten.

Wanneer de juridische context duidelijk is en de trage weg kan worden ingericht, helpen wij u om de inrichting af te stemmen op de gebruiker(s) en de omgeving. In bepaalde gevallen moet ook rekening worden gehouden met de toegankelijkheid voor plaatselijk landbouwverkeer.



REALISATIES TRAGE WEGEN



MEILEGEM-ZINGEM



WOESTEN



FLINGEN



STADSRANDBOS



GROENE GORDEL BRUGGE

REALISATIES SPEEL PLEKKEN

SPELEN OP BIJZONDERE PLEKKEN ...

Bij het ontwerpen van speelruimte voor kinderen besteden wij veel aandacht aan de relatie met de natuur en de bosomgeving. Met natuurlijke materialen, waterelementen en eenvoudige ingrepen proberen we leuke plekken vol spelprykkels te creëren. In nauw overleg met de partners, jeugdbewegingen, jeugdgraad, ... maken we een ontwerp op.



PIERLAPONT LOPPEM



WOESTEN



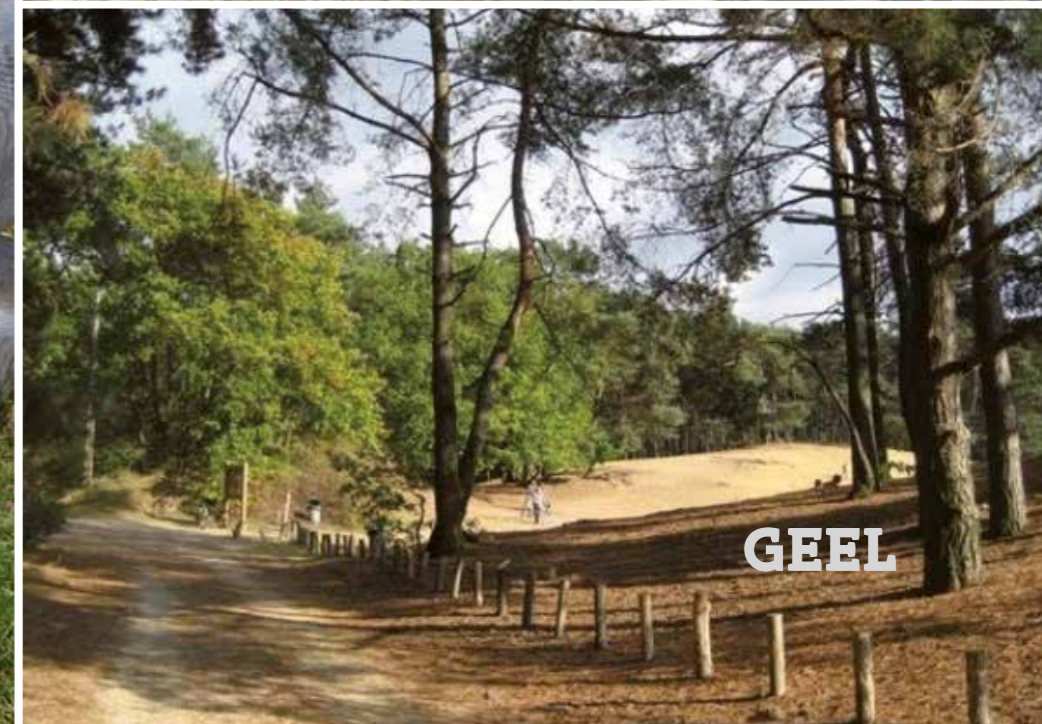
ZORGVLIET



GROOTLOON



GERHAGEN



GEEL



spelen, uren, ervaren en leren



EENHEID EN HERKENBAARHEID NODIG?

de identiteit van een gebied versterken



Om eenheid en herkenbaarheid van een gebied te versterken, kan een huisstijl zeer nuttig zijn. Het gebruik van een huisstijl versterkt de identiteit van een gebied en speelt een belangrijke rol bij vermarkting en promotie. Wanneer een gebied sterk versnipperd of uitgestrekt is of als het een veelzijdig karakter heeft, kan voor de invoering van een huisstijl worden gekozen. We werken een huisstijl uit in samenwerking met overheden en beherende instanties. Als u beslist een huisstijl uit te werken, moet het draagvlak bij de partners groot zijn. Een gedragen huisstijl is een garantie dat de partners hem zullen toepassen bij het realiseren van nieuwe infrastructuur. Vermijd in één gebied het gebruik van verschillende huisstijlen.

Een huisstijl kan op twee manieren ingevuld worden:

- **als grafische huisstijl** (logo's, infoborden, brochures, kaartmateriaal, ...)
- **als huisstijl voor infrastructuur** (banken, infoborden, picknicktafels, schuilhuisjes, bewegwijzering...)

Beide types huisstijlen versterken elkaar en zijn nuttig om een gebied op recreatief en toeristisch vlak in de kijker te zetten. De VLM heeft een rijke ervaring in het uitwerken en toepassen van huisstijlen op vlak van infrastructuur (De Merode, Bulskampveld, De Wijers, Groene Fietsgordel Brugge, ...).



REALISATIES HUIS- STIJLEN

DE MERODE

een **nieuwe huisstijl** voor het gebied de Merode



GROENE GORDEL BRUGGE

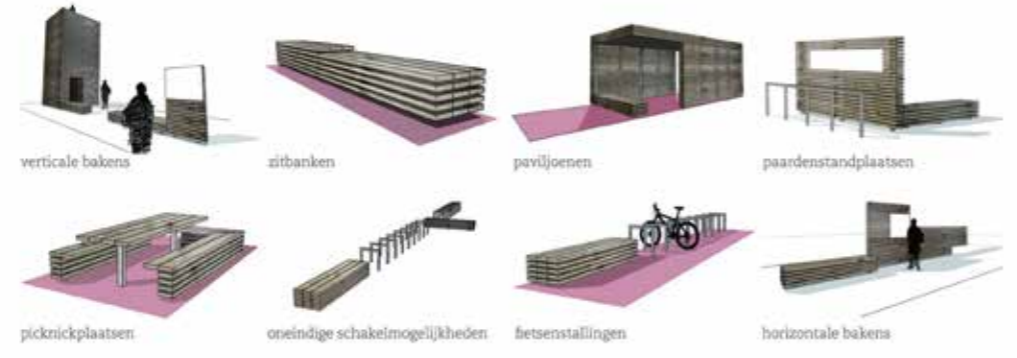


Het logo van de verschillende vindstenen en de bijbehorende elementen zijn de Merode, groenwijd, 'plakkers' hebben invulling kunnen geven in de serie. Naast het logo bestaat er nu ook een huisstijl voor de inrichting van het gebied, vooral voor de recreatieve infrastructuur.

De huisstijl wil vooral een kwaliteitslabel zijn: in welke herkenbaarheidsvormen worden de herkenbare, wordt er gezocht dat er een duidelijk gevoel is in de serie. De huisstijl wordt met logo opgezet. Deze herkenbaarheid wordt het eerste getuigenis dat in de met een knopje naar het gebied is voor het gebied. Dit getuigenis is typisch voor het gebied de Merode: herkenbaar, dat in het gebied worden geplaatst, waarin de herkenbaarheid wordt versterkt vanaf 2008.

In de vormgeving van de huisstijl wordt gebruik gemaakt van materialen die tekenen, duurzaam en herkenbaar in zijn omgeving, erasmus.

Alle inrichtingselementen worden opgevoerd op basis van de afwerking van een huisstijl voor het gebied de Merode. Deze afwerking wordt het eerste getuigenis dat in de met een knopje naar het gebied is voor het gebied. Dit getuigenis is typisch voor het gebied de Merode: herkenbaar, dat in het gebied worden geplaatst, waarin de herkenbaarheid wordt versterkt vanaf 2008.



21.12.2011 15:00

participatieve trajecten

werftoezicht

projectbeheer

procesbegeleiding

financiële vraagstukken

HOE REALISEREN

Voor de projectrealisatie op het terrein reikt de VLM verschillende instrumenten aan. Een aantal instrumenten zit vervat in het decreet landinrichting. Soms passen de uitgewerkte ideeën in andere types projecten zoals ruilverkaveling of natuurinrichting. Een grondenbank kan worden opgezet om de nodige gronden te verwerven. Er kan alternatieve financiering worden gezocht. Meer informatie hierover vindt u op www.vlm.be.

VLM biedt ook ondersteuning op het vlak van procesbegeleiding, participatieve trajecten, projectleiding, beheer, werftoezicht, financiële vraagstukken, enz.



Na de realisatie is het tijd om te genieten en de nieuwe infrastructuur, paden, plekken, ... in gebruik te nemen. De duurzaamheid en de kwaliteit van de realisaties zijn sterk afhankelijk van het beheer. Na realisatie wordt het beheer aan de partners over gedragen. VLM kan de partner ondersteunen door suggesties te doen voor het beheer of in samenwerking met de partners een beheerplan opmaken.

TEAM

**WIE
IS
WIE**



ELS



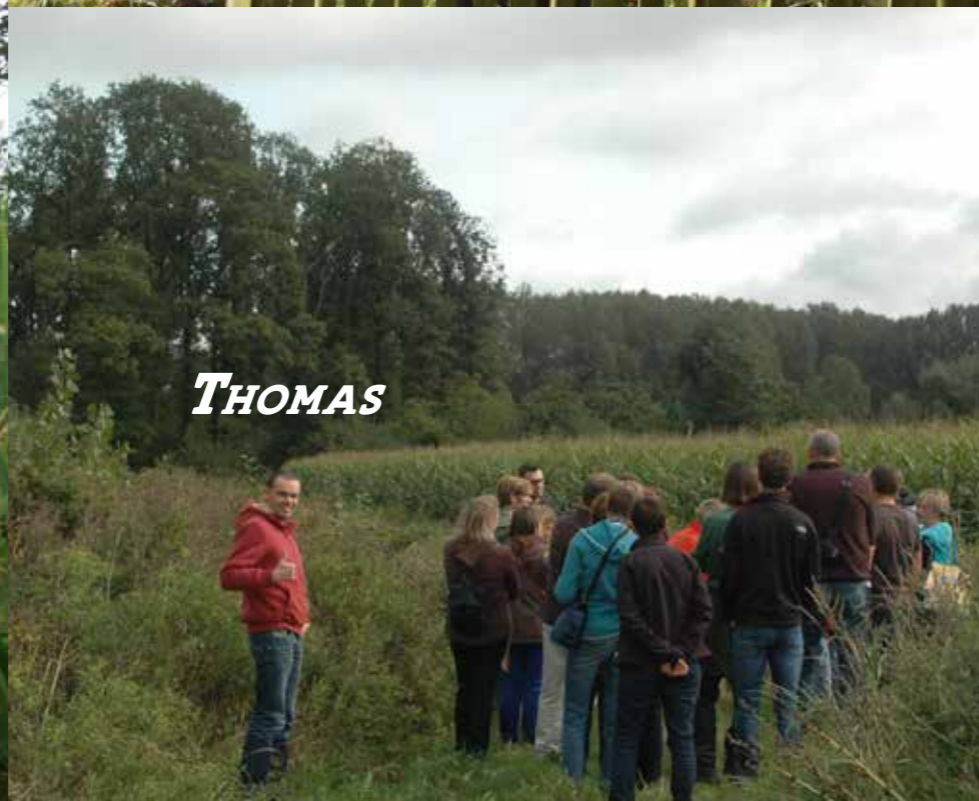
STEF



STIJN



JEROEN



THOMAS



INGRID



MARTIN



FOTO © TINE VERSCHUEREN



Vlaanderen
is open ruimte

Voor bijkomende informatie

Neem contact op met het VLM-diensthofd Platteland & Ontwikkeling:

Regio West:

martin.depelsmaeker@vlm.be (Oost- en West-Vlaanderen)

Regio Oost:

els.abts@vlm.be (Vlaams-Brabant, Antwerpen, Limburg)

Of neem contact op met

voor West-Vlaanderen: thomas.allemeersch@vlm.be

voor Oost-Vlaanderen: jeroen.seynaeve@vlm.be

voor Antwerpen: stefan.vanriet@vlm.be

voor Limburg: stijn.herman@vlm.be

voor Vlaams-Brabant: ingrid.beerens@vlm.be