

Ruilverkaveling Gooik

Een goeie band met de akkerrand!

Landbouw Herverkaveling Bodem



**EEN PUZZEL VAN 2560 HA
LANDBOUWGROND,
VERDEELD IN 2260 STUKJES**

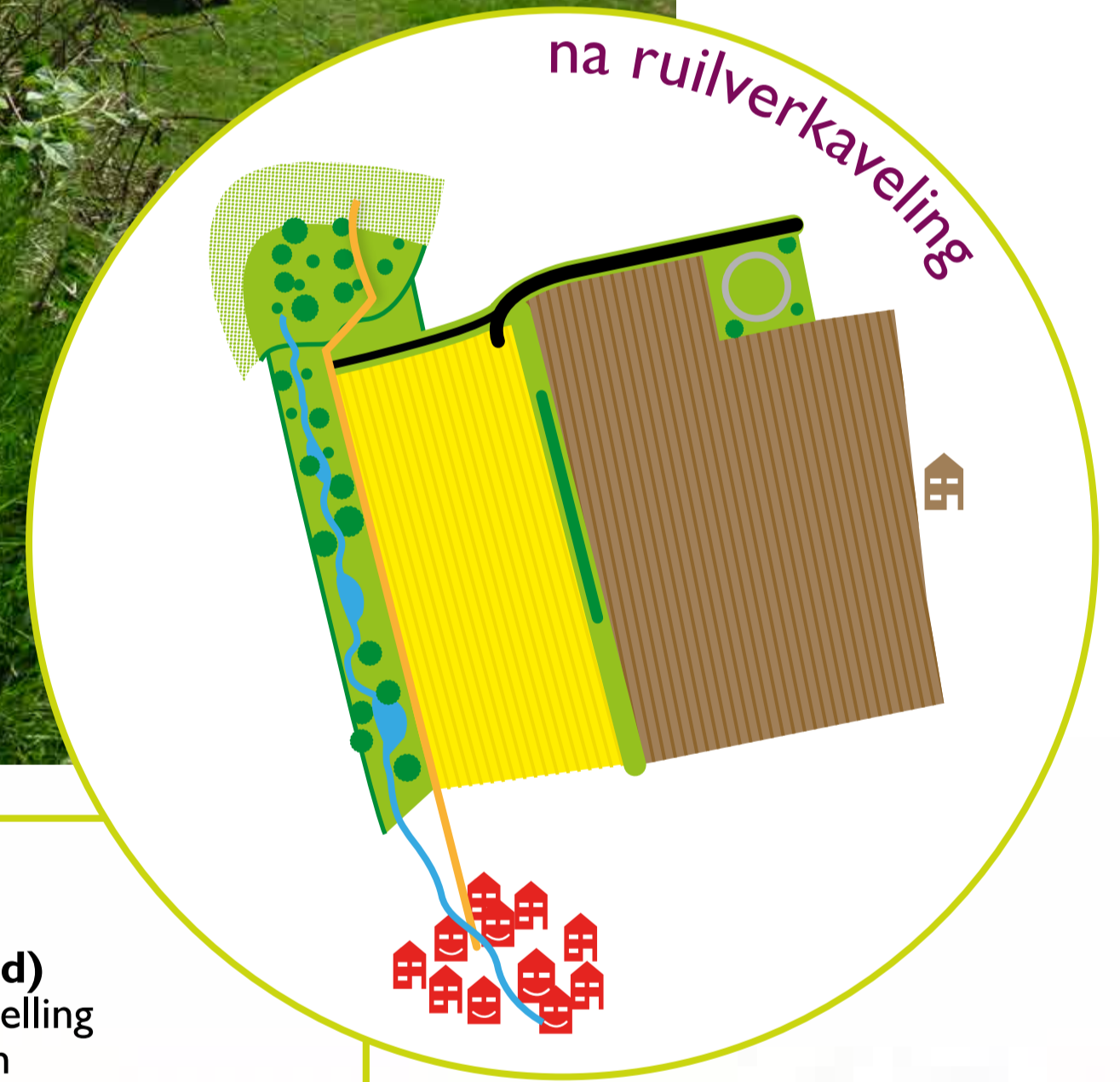
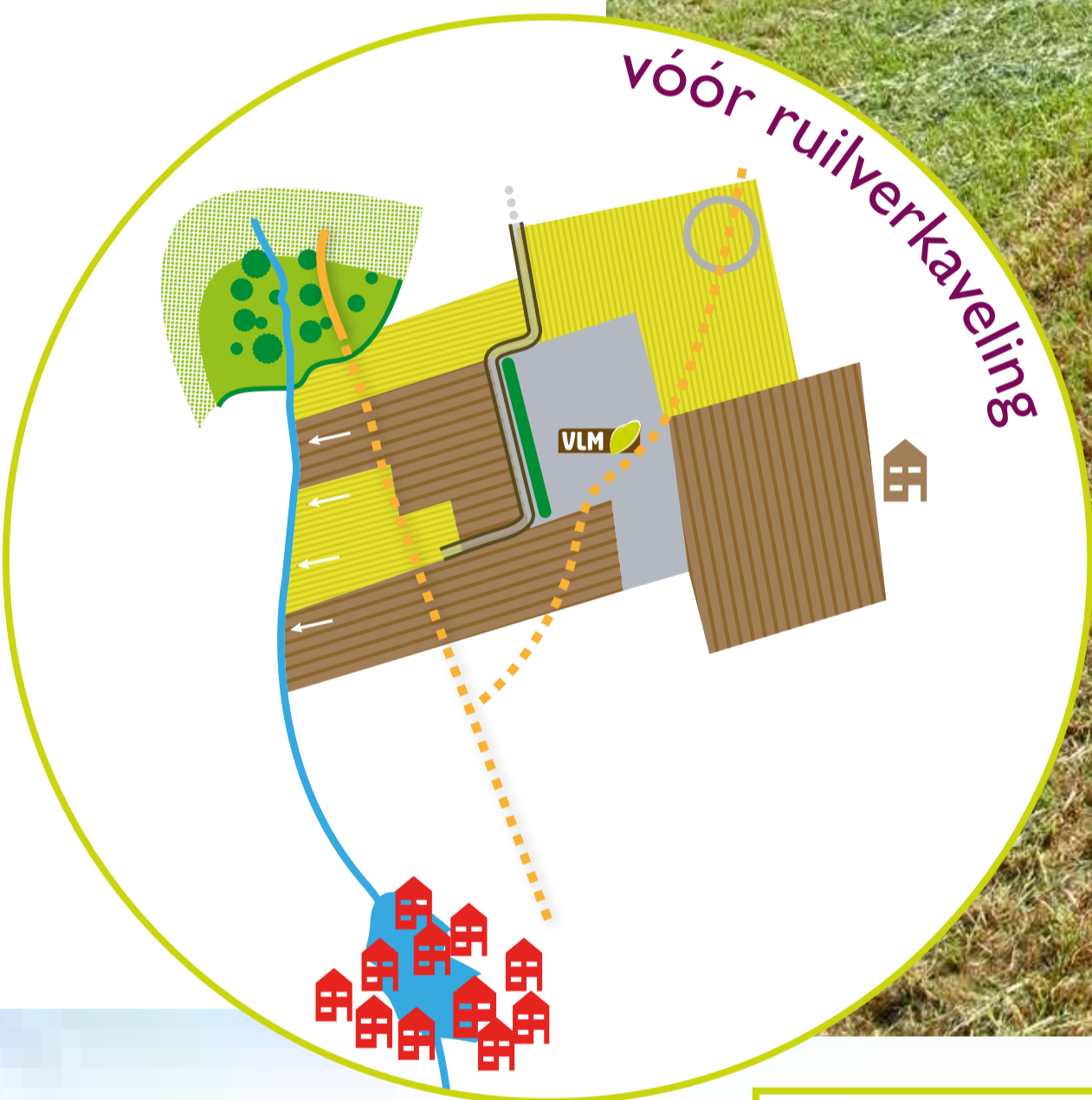
De Herverkaveling

De herverkaveling beoogt het herschikken van de landbouwpercelen. De percelen worden groter, beter van vorm, met een betere eigendomssituatie, dichter bij het bedrijf en met een betere ontsluiting, zodat de landbouwer efficiënter kan boeren. Uit de enquête van 2009 bleek zo'n 42% van de landbouwoppervlakte ruikbaar en 10% misschien ruikbaar.

In de beekvalleien zullen heel wat percelen ter plaatse blijven. Ook de eigenaars hebben hun inbreng, en bepalen mee de ruikbaarheid van het perceel. In de schets hieronder worden enkele basisprincipes van deze ruilverkaveling geïllustreerd.

Akkerranden

Akkervogels vinden een broed- en schuilplaats in de laag begroeide randen van het veld. Ze voeden zich met graan en insecten en nemen al eens een stofbad. Extra fauna-randen compenseren voor de kavelvergroting in akkergebied. Tweesporenwegen en steenslagwegen laten nog wat ruimte voor (midden)bermleven.



Vóór ruilverkaveling

Landbouw (in akkergebied)
onregelmatige vorm en niet gebundeld
erosie
juridische onzekerheid trage wegen
toegang via erfdiensbaarheid

Eigendom
niet gebundeld en slecht ontsloten

Water
overstromingsproblematiek in woonkern
mest en pesticiden in de beek

Natuur
geïsoleerde natuurkern
akkerfauna en -flora in verdrukking

Recreatie en landschap
Wandelweg niet toegankelijk

Archeologie
site niet beschermd

Na ruilverkaveling

Landbouw (in akkergebied)
betere vorm bewerkbaar // helling
erosiebestrijdingsmaatregelen
juridische zekerheid trage wegen + gewestplan
ontsluiting via openbaar domein

Eigendom
gebundeld en ontsloten

Water
natuurlijke buffering overstroming
buffering van de beek tegen inspoeling

Natuur
ontsnippering: natuurgebieden verbinden
maatregelen akkerfauna en -flora

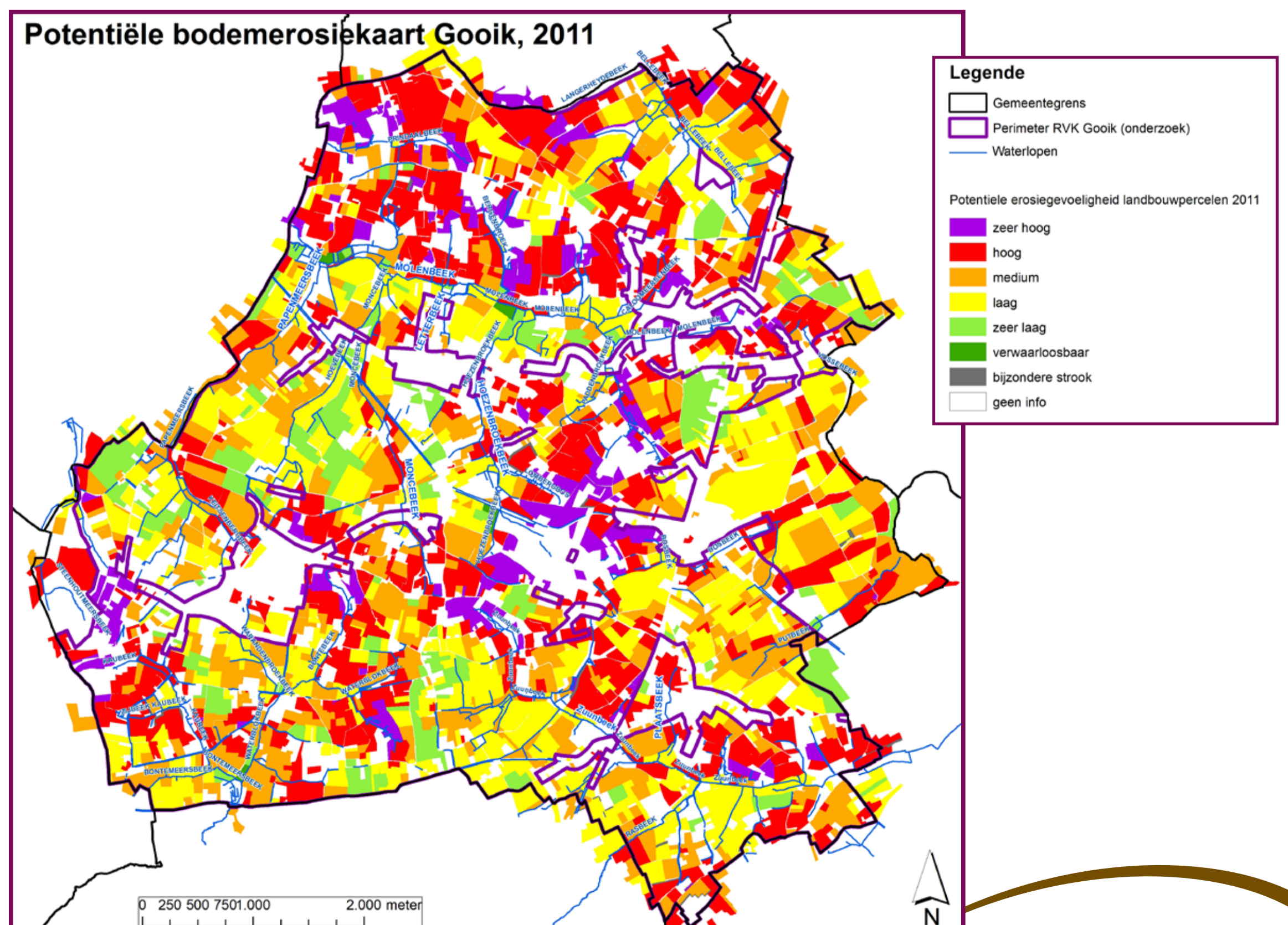
Recreatie en landschap
Nieuwe wandelverbinding die ook voor landbouw duidelijke grens vormt

Archeologie
site uit landbouwgebruik en beschermd

In een reliëfrijk landschap zoals Gooik, moet een ruilverkaveling met vergroting van de landbouwkavels, tegelijk werk maken van erosiebestrijding. In Gooik is zo'n 43% van de landbouwoppervlakte weiland. Hier stellen zich weinig problemen. In de kwetsbare akkergebieden worden bufferstroken voorzien langs wegen en grachten. Hier en daar zijn dit faunaranden, waar akkervogels zoals de geelgors, zich kunnen terugtrekken.



Potentiële bodemerosiekaart Gooik, 2011



Legende

- Gemeentegrens
- Perimeter RVK Gooik (onderzoek)
- Waterlopen

Potentiële erosiegevoeligheid landbouwpercelen 2011

- zeer hoog
- hoog
- medium
- laag
- zeer laag
- verwaarloosbaar
- bijzondere strook
- geen info