

SAMEN INVESTEREN IN DE OPEN RUIMTE



Landinrichting Leie en Schelde

Inrichtingsplan Groenpool Vinderhoutse Bossen Eindvoorstel

Oktober 2012

Situering



Inhoud toelichting

1. Procedure en stand van zaken
 1. *Historiek & Beleidsmatig kader*
2. Eindvoorstel Inrichtingsplan Groenpool Vinderhoutse Bossen: de plannen
3. Hoe groeit de Groenpool Vinderhoutse Bossen?
4. Fasering maatregelen natuur, bos en landschap
5. Landinrichting: partnerschappen en kostenraming
6. Realisatie van de Groenpool op terrein

SAMEN INVESTEREN IN DE OPEN RUIMTE



Procedure en stand van zaken

Historiek IP Groenpool Vinderhoutse Bossen

- 1997: Studie van de bebossingsmogelijkheden en de afbakening van een regionaal bos en een stadsbos in de regio Gent
- 1998: Goedkeuring richtplan landinrichtingsproject Leie en Schelde
- 2000: Vinderhoutse bossen en Groene Velden eindvoorstel van inrichtingsplan
- 2001: Gedeeltelijke goedkeuring MB
- bosuitbreiding niet ambitieus genoeg om volwaardige groenpool te realiseren
 - start realisatie beperkt deel binnen R4 (bufferbos, landschapspark)
- 2002: Conceptnota voor nieuw IP
- 2004: Nieuw IP Groenpool Vinderhoutse Bossen
- 2005: Adviesfase
- 2008 - 2011: Opmaak eindvoorstel inrichtingsplan
- 2012: Goedkeuring Inrichtingsplan Groenpool Vinderhoutse Bossen door Vl. Min. voor leefmilieu, natuur en cultuur

Procedure Landinrichting:

Goedgekeurd inrichtingsplan Groenpool Vinderhoutse Bossen

Inrichtingsplan

← Advies

- Landinrichtingscomité
- Stuurgroep
- Gemeente Lovendegem
- Stad Gent
- Provincieraad



Eindvoorstel
inrichtingsplan

← Advies

- Landinrichtingscomité
- Commissie voor landinrichting



Uitvoering
inrichtingsplan

← 9 mei 2012: Goedkeuring door minister

← 9 mei 2012: Opdracht tot uitvoering

Huidige fase in
procedure LI

SAMEN INVESTEREN IN DE OPEN RUIMTE



Beleidsmatig kader Groenpool

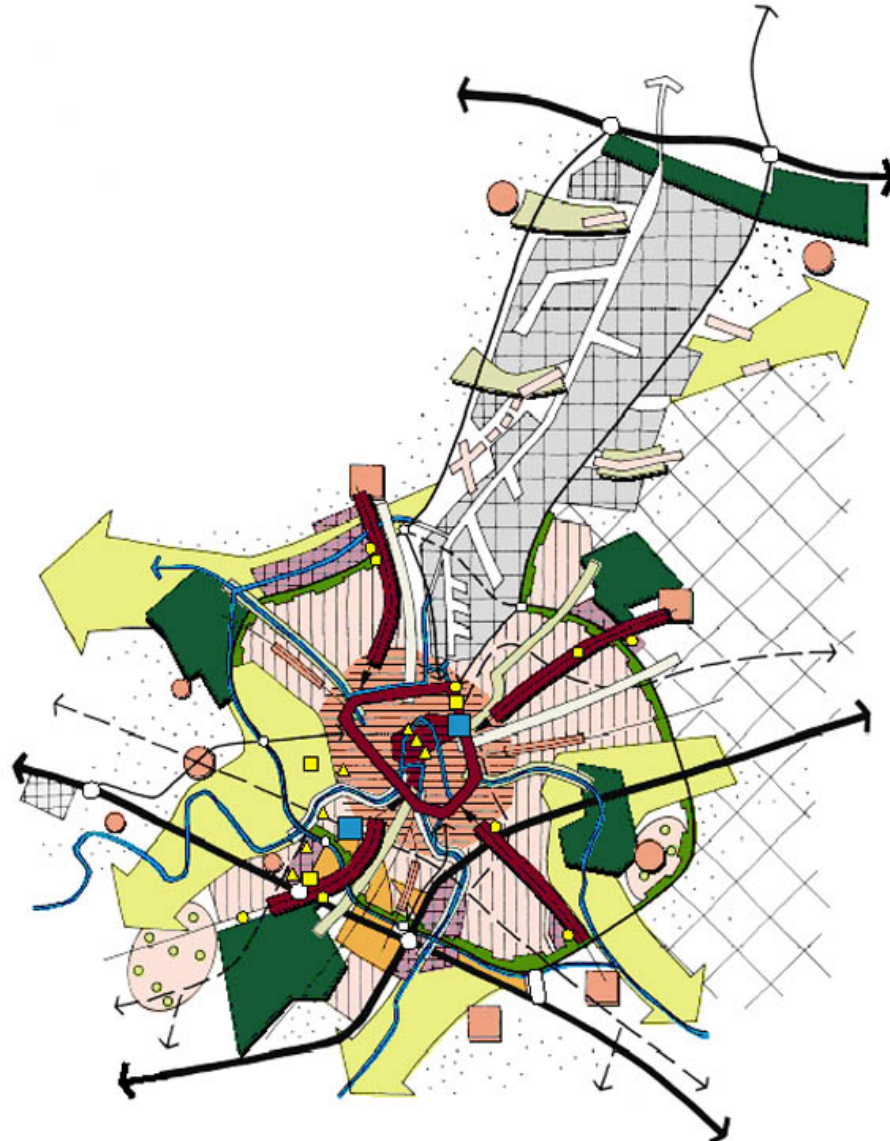
Beleidsmatig kader

- RSV: Tegen 2007:
 - 10.000 ha effectieve bosuitbreiding aansluitend bij bestaande bossen
 - Planologische bosuitbreiding: 10.000 ha nieuwe bos- of bosuitbreidingsgebieden via RUP's
 - Gent: 600 ha effectieve en 600 ha planologische bosuitbreiding
 - Afbakening grootstedelijk gebied Gent: gewestelijk RUP

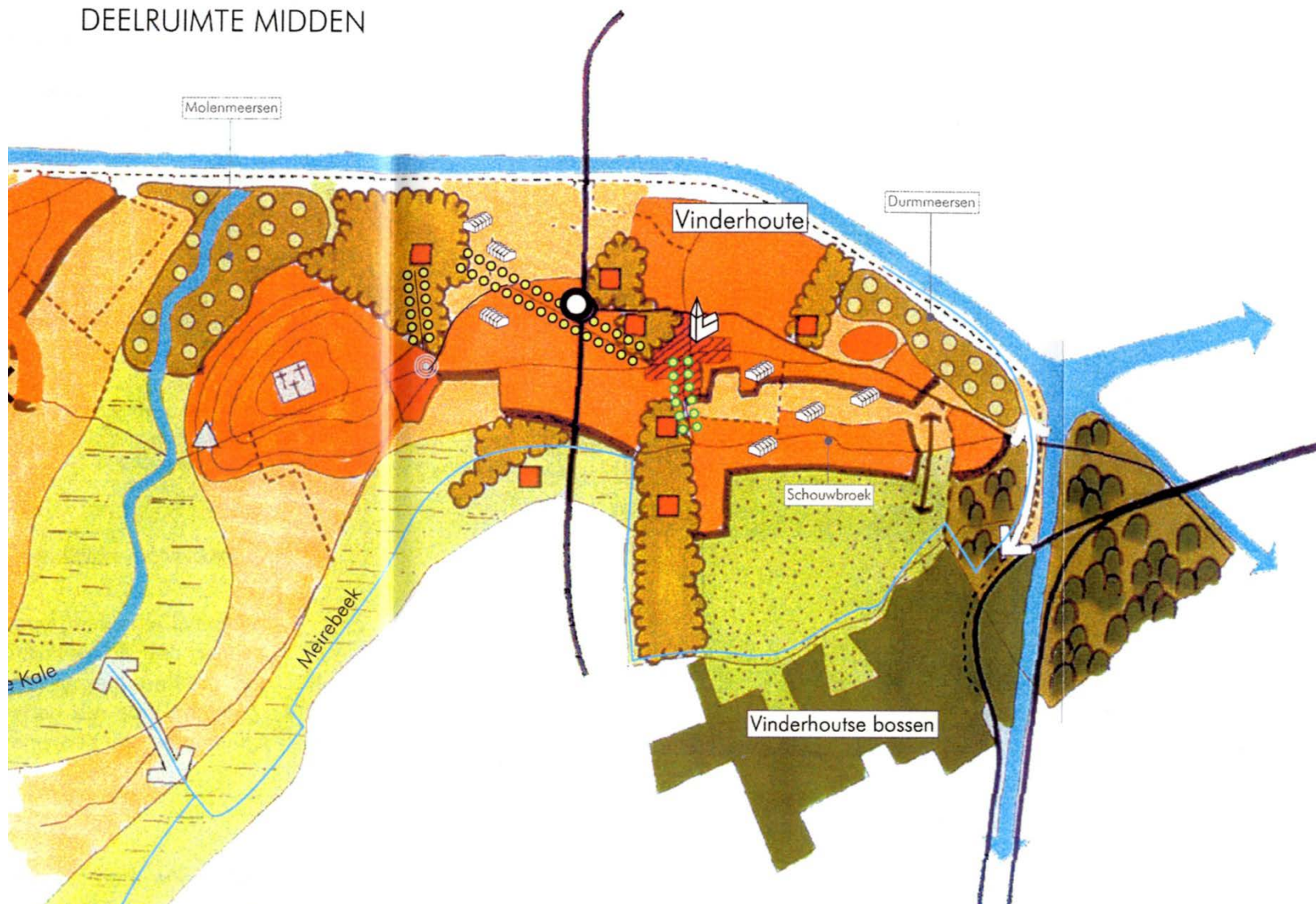
- Provinciaal Structuurplan
 - Vinderhoutse Bossen aangeduid als prioritair bosuitbreidingsgebied
 - Natuuraandachtszone Vinderhoutse Bossen

Structuurplan Gent

-  kernstad
-  randstad
-  centrale cultuurcluster
-  hoofdsteenweg met tramlijn als verdichtingsas
-  woonsteenweg als verdichtingsas
-  voorstadskern
-  perifere kern
-  straatdorp
-  woonpark
-  haven
-  regionale bedrijvigheid
-  kennispoort
-  groenpool
-  valleigebied
-  water
-  groene ring als kralenketting
-  stadsboulevard
-  groenas
-  koppelingsgebied
-  hoofdweg
-  hoofdinvuls- of verzamelweg
-  spoorlijn / station als ontwikkelingspool
-  grootstedelijke recreatie
-  stedelijke of grootstedelijke handel
-  torenrij
-  open ruimte / grondgebonden landbouwgebied
-  sierteelt en serreland



Structuurplan Lovendegem



Beleidsmatig kader

- Afbakening grootstedelijk gebied Gent: Groenpool Vinderhoutse Bossen binnen stedelijk gebied (VR 16/12/2005)
- Ruimtelijke visie afbakening landbouw, natuur en bos (Agnas) (VR 16/12/2005 & 7/05/2010)
 - Grootste deel Drongen & Nevele herbevestigd als agrarisch gebied
 - Voorzien van bosuitbreiding in omgeving Groenpool Vinderhoutse Bossen (155ha): niet herbevestigd als agrarisch gebied
- Ruimtelijk uitvoeringsplan stad Gent Leeuwenhof - De Campagne (2010-'11)

SAMEN INVESTEREN IN DE OPEN RUIMTE



**Goedgekeurd
9 mei 2012**




Inrichtingsplan Groenpool Vinderhoutse Bossen

De plannen

Eindvoorstel inrichtingsplan






Kaart 2: Situering plangebied in ruimere omgeving

Legende


-  Plangebied Groenpool Vinderhoutse bossen
-  Wegen
-  Gemeentegrens

INRICHTINGSPROJECTEN

Landinrichting

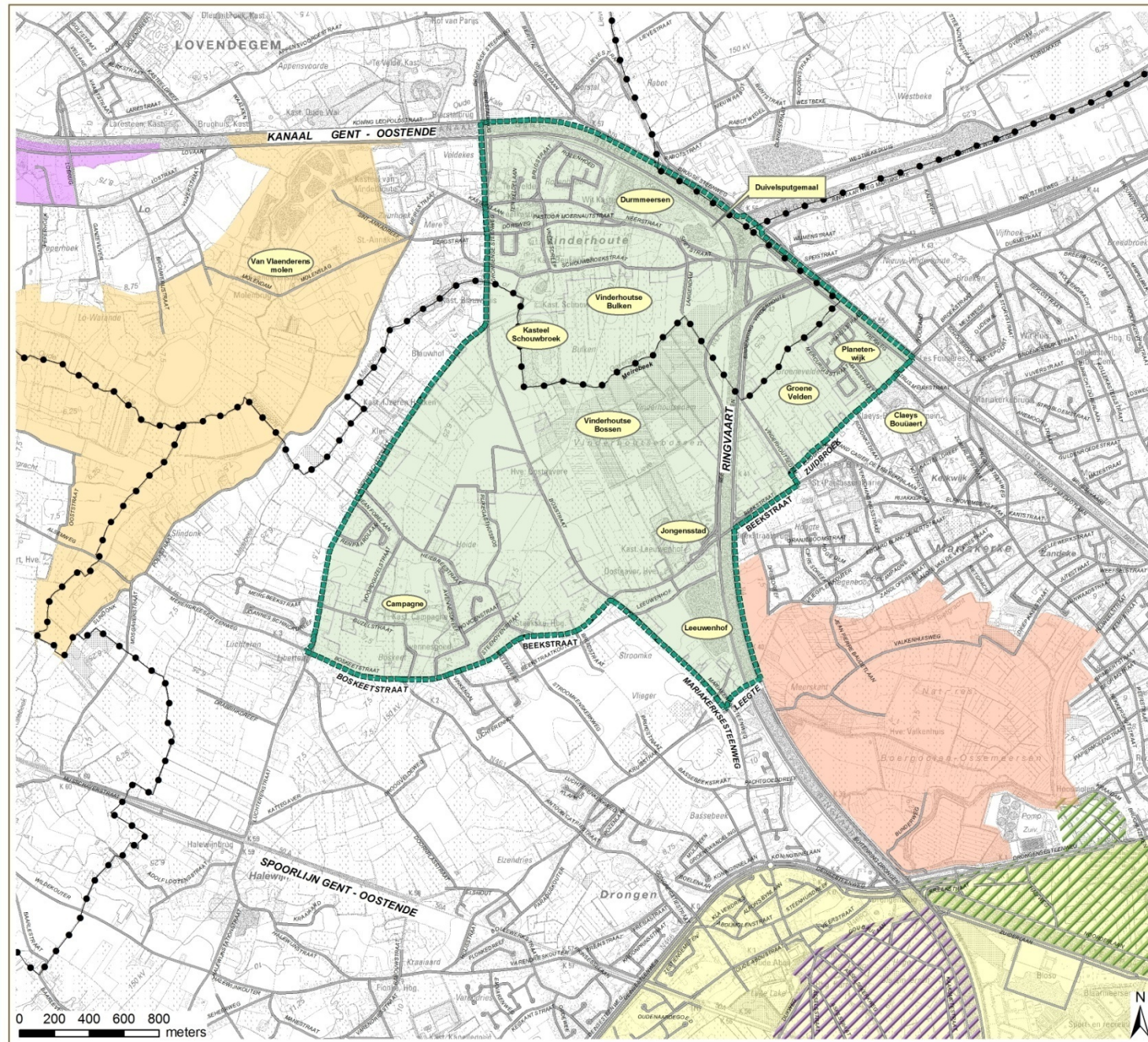
-  Ontginningsputten
-  Oude Kale
-  Recreaties Gent-Deinze
-  Assels
-  Malem

Natuurinrichting

-  Bourgoyen-Ossemeersen

Bron:
- Digitale versie van topografische kaart 1/10.000, raster, zwartwit, NGI, opname 1991-2006 (AGIV)

aangemaakt op : 17/08/2011



2. Inrichtingsplan Groenpool Vinderhoutse Bossen

Toekomstvisie



De bestaande boskern wordt uitgebreid en is enkel toegankelijk aan de randen.

Drie boskernen (Vinderhoutse Bossen, Groene Velden, Rijkegasthuisbos) en hun omgeving zijn samen goed voor ruim 265 ha natuur en bos en 180 ha bosuitbreiding.

Een recreatief netwerk voor wandelaars, fietsers en ruiters verbindt de verschillende portalen, dorpen en stadsrand met de groenpool en de omliggende groengebieden.

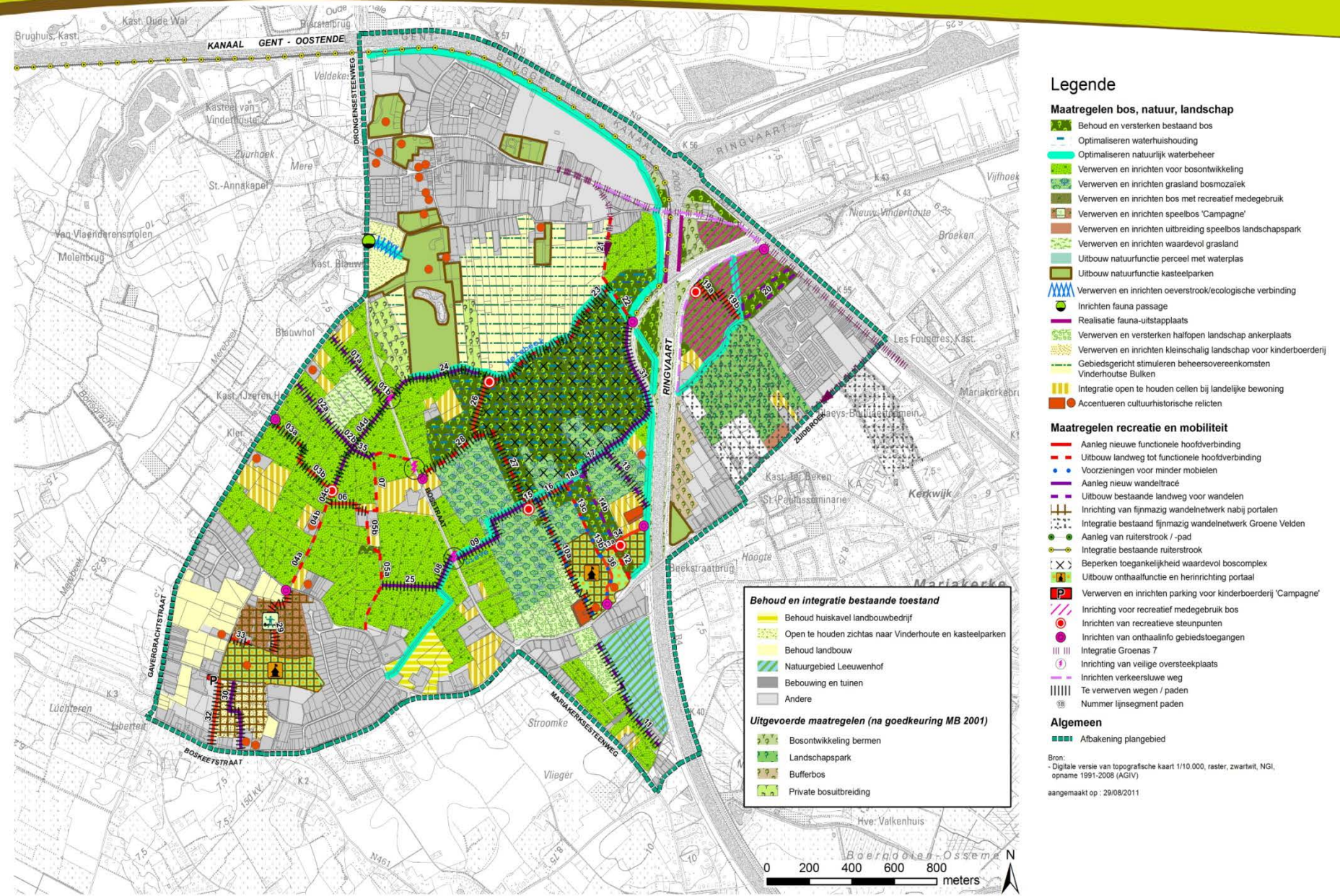
Drie Portalen, (bestaande kasteelparken domein Claeys-Bouüaert, Landgoed Leeuwenhof en De Campagne) worden de startpunten voor de recreanten.

Waardevolle stukken landschap en natuur worden verbeterd en als kleinschalig landschap ingepast in de groenpool.

- Bestaande boskern
- Uitbreiding bos en natuur
- Portalen Vinderhoutse Bossen
- Opwaarderen landschap en natuur
- Wandelpaden
- Fietsroutes
- Mindervalidenpad
- Ruiterspaden
- Fietsknooppuntennetwerk
- Functionele fietspaden
- Bestaande (29) en nieuwe (H) fietsknooppunten
- Parkeermogelijkheid
- Kasteelsites
- Horeca

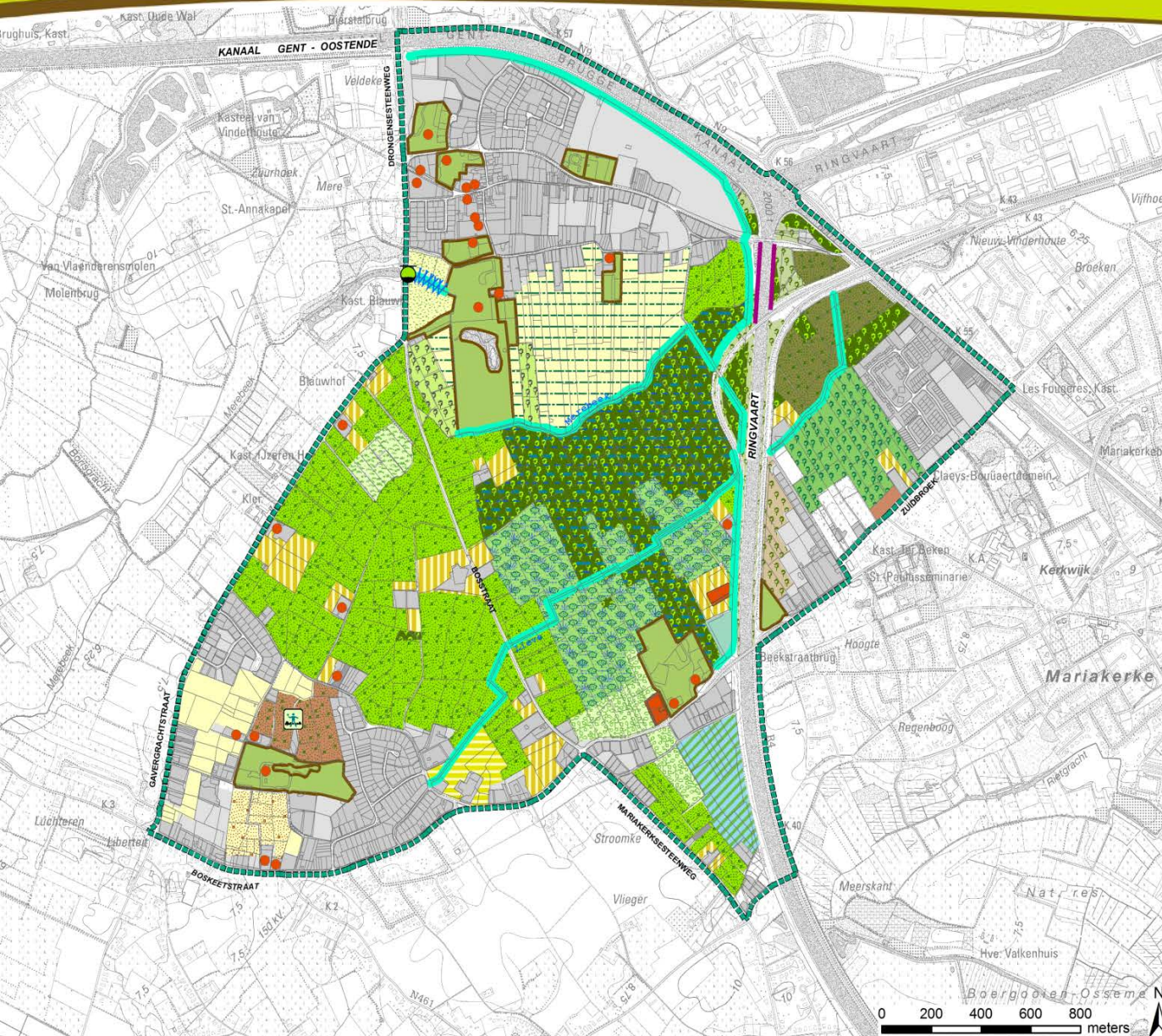
2. Inrichtingsplan Groenpool Vinderhoutse Bossen

Uitbreiding en verbetering van bos, natuur, landschap en recreatie



3. Hoe groeit de Groenpool Vinderhoutse Bossen ?

Maatregelen bos, natuur en landschap



Legende

1. Behoud en versterken bestaand boscomplex

- Behoud en versterken bestaand bos
- Optimaliseren waterhuishouding
- Optimaliseren natuurlijk waterbeheer

2. Realiseren bosuitbreiding cfr. fasering

- Verwerven en inrichten voor bosontwikkeling
- Verwerven en inrichten grasland bosmozaiek
- Verwerven en inrichten bos met recreatief medegebruik
- Verwerven en inrichten speelbos
- Verwerven en inrichten uitbreiding speelbos landschapspark

3. Natuurbehoud en -ontwikkeling

- Verwerven en inrichten waardevol grasland
- Uitbouw natuurfunctie perceel met waterplas
- Uitbouw natuurfunctie kasteelparken
- Verwerven en inrichten oeverstrook/ecologische verbinding
- Inrichten fauna passage
- Realisatie fauna-uitstapplaats

4. Verbeteren landschappelijke structuur

- Verwerven en versterken halfopen landschap ankerplaats
- Verwerven en inrichten kleinschalig landschap voor kinderbeoerding
- Gebiedsgericht stimuleren beheersovereenkomsten Vinderhoutse Bulken
- Integratie open te houden cellen bij landelijke bewoning
- Accentueren cultuurhistorische relictten

Behoud en integratie bestaande toestand

- Behoud huiskavel landbouwbedrijf
- Open te houden zichtas naar Vinderhoutse en kasteelparken
- Behoud landbouw
- Natuurgebied Leeuwenhof
- Bebouwing en tuinen
- Andere

Uitgevoerde maatregelen (na goedkeuring MB 2001)

- Bosontwikkeling bermen
- Landschapspark
- Bufferbos
- Private bosuitbreiding

Algemeen

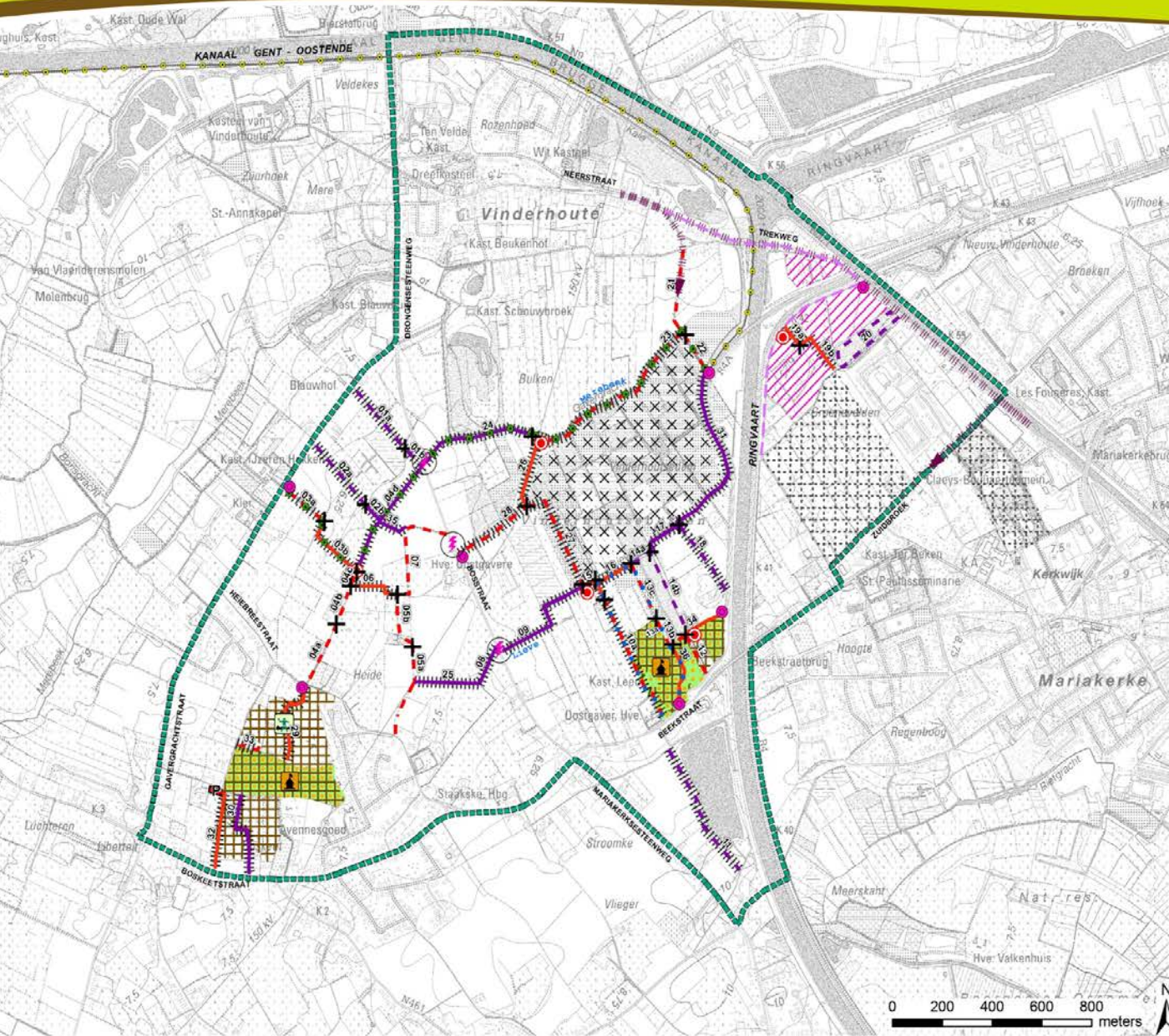
- Afbakening plangebied

Bron:
- Digitale versie van topografische kaart 1/10.000, raster, zwartwit, NGI, opname 1991-2008 (AGIV)

aangemaakt op : 24/08/2011

4. Ontdek de portalen en recreatieve paden

Waar kan ik in de toekomst fietsen, wandelen, spelen, ...?



Legende

Ontwikkelen netwerk functionele hoofdverbindingen

- Aanleg nieuwe functionele hoofdverbinding
- Uitbouw landweg tot functionele hoofdverbinding
- Voorzieningen voor minder mobilen

Ontwikkeling netwerk recreatieve paden

- Aanleg nieuw wandeltracé
- Uitbouw bestaande landweg voor wandelen
- Inrichting van fijnmazig wandelnetwerk nabij portalen
- Integratie bestaand fijnmazig wandelnetwerk Groene Velden
- Aanleg van ruiterstrook / -pad
- Integratie bestaande ruiterstrook
- Beperken toegankelijkheid waardevol boscomplex

Ontwikkeling portalen en ondersteunende recreatieve infrastructuur

- Uitbouw onthaalfunctie en herinrichting portaal
- Inrichten van speelbos 'Campagne'
- Verwerven en inrichten parking voor kinderboerderij 'Campagne'
- Inrichting voor recreatief medegebruik bos
- Inrichten van recreatieve sleuipunten
- Inrichten van onthaalinfo gebieds toegangen

Verenigen mobiliteit met groepsovername

- Integratie Groenas 7
- Inrichting van veilige overstekplaats
- Inrichten verkeersluwe weg
- Te verwerven wegen / paden
- Begin- / eindpunten en nr. lijnsegment paden

Algemeen

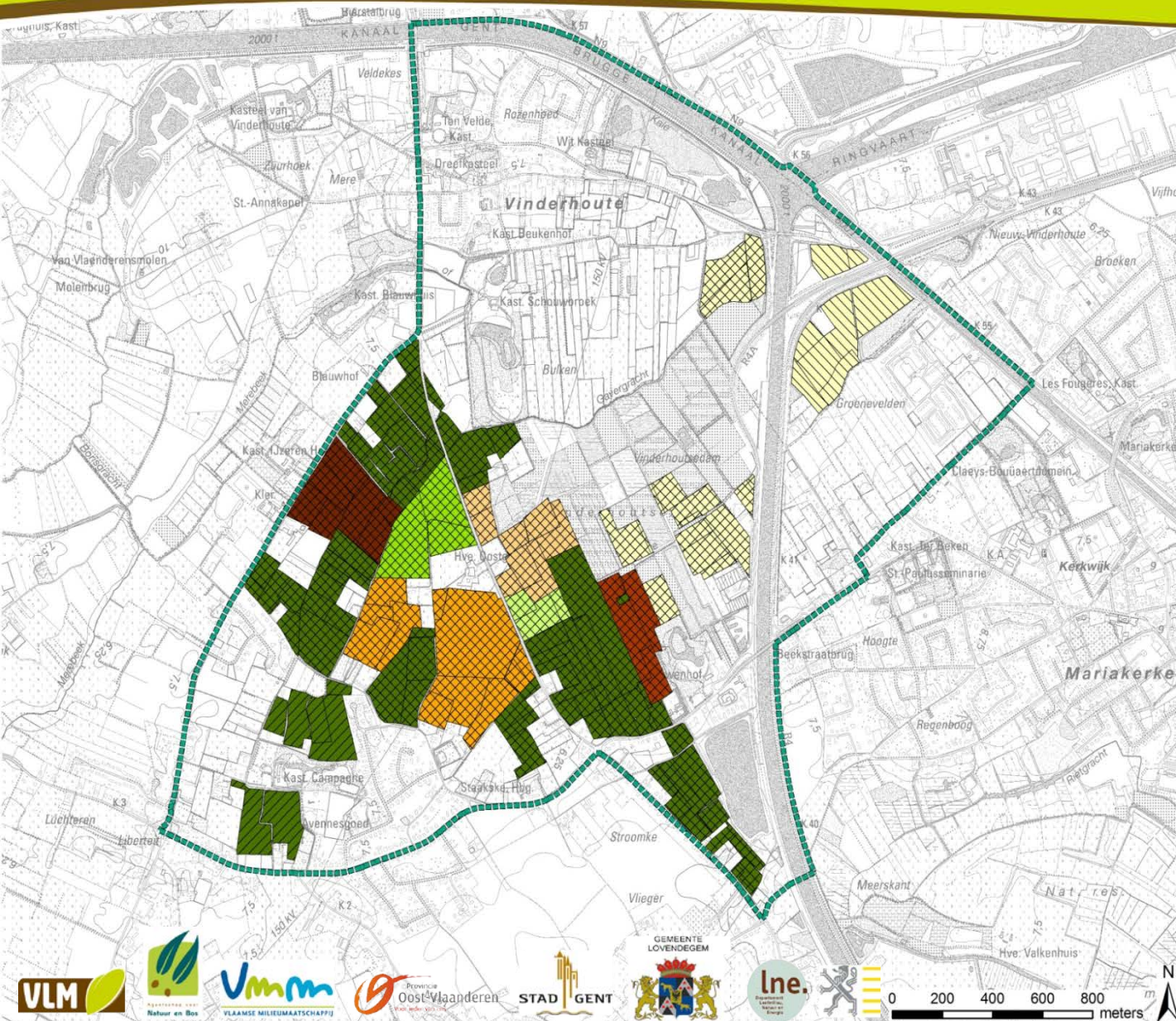
- Afbakening plangebied

Bron:
- Digitale versie van topografische kaart 1/10 000, raster, kleur, NGI, opname 1991-2008 (AGIV)

aangemaakt op : 24/08/2011

3. Hoe groeit de Groenpool Vinderhoutse Bossen?

Realisatie bos in fasen



Legende

Verwerving volgens fasering in blokken



Uitvoerder/partner landinrichting



Algemeen

afbakening plangebied

!!! **Opmerking:**

In eerste fase (2013) ook nog 16,51 ha voor Natuur en Landschap

Bron:
- Digitale versie van topografische kaart 1/10.000, raster, zwartwit, NGI, opname 1991-2008 (AGIV)
- Eenmalige perceelsregistratie 2009 en Mestbankgegevens 2009

aangemaakt op : 18/08/2011

3. Hoe groeit de Groenpool Vinderhoutse Bossen ?

De Groenpool vandaag



3. Hoe groeit de Groenpool Vinderhoutse Bossen ?

De Groenpool na realisatie



2012
2018

Geplande investeringen voor bos, natuur, landschap en recreatie

62%

2019
2024

12%

2025
2030

7%

2031
2036

12%

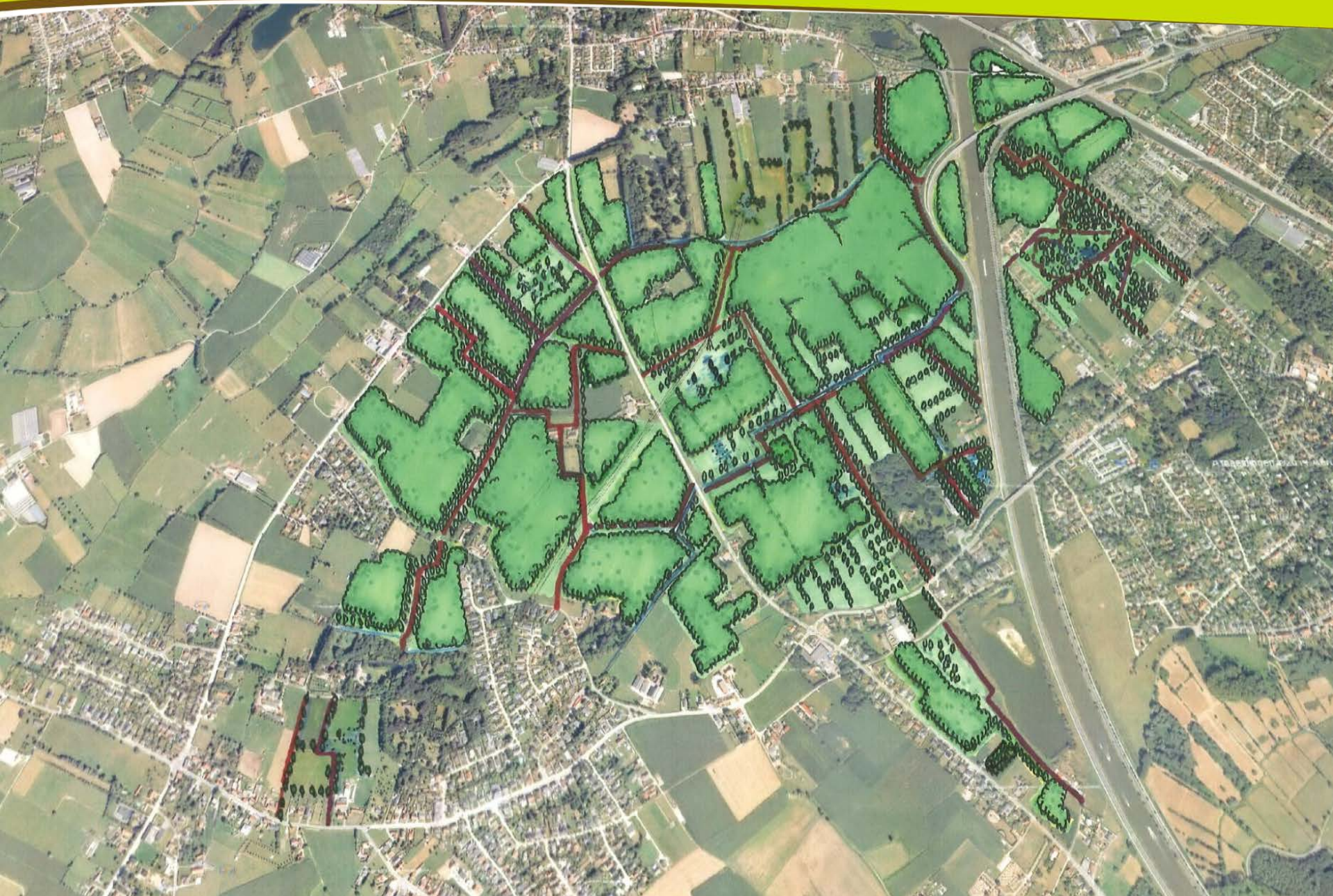
2037
2042

2043
2047

2%

5%

Streefbeeld Groenpool Vinderhoutse Bossen



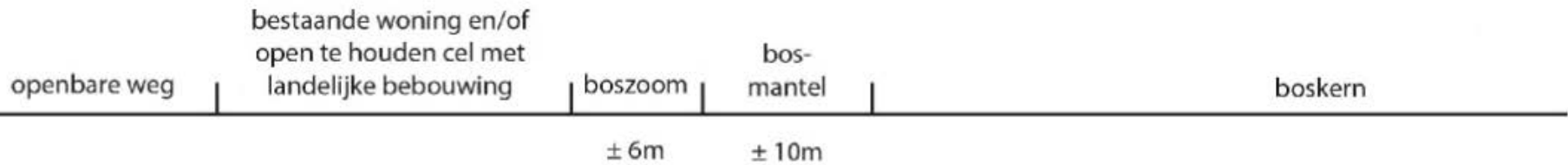
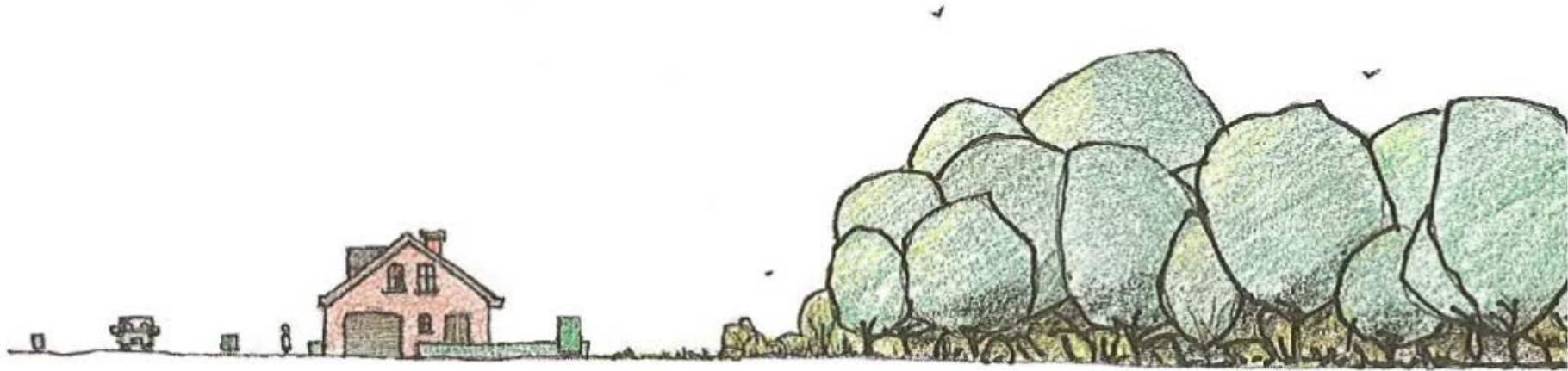
Inrichting bos/graslandmozaïek thv portaal Landgoed Leeuwenhof



Inrichtingsvoorstel omgeving zandwinningsput Leeuwenhof



Aanzicht integratie woningen



4. Ontdek de portalen en recreatieve paden

Portaal Landgoed Leeuwenhof: streefbeeld



SAMEN INVESTEREN IN DE OPEN RUIMTE



Fasering maatregelen natuur, bos en landschap

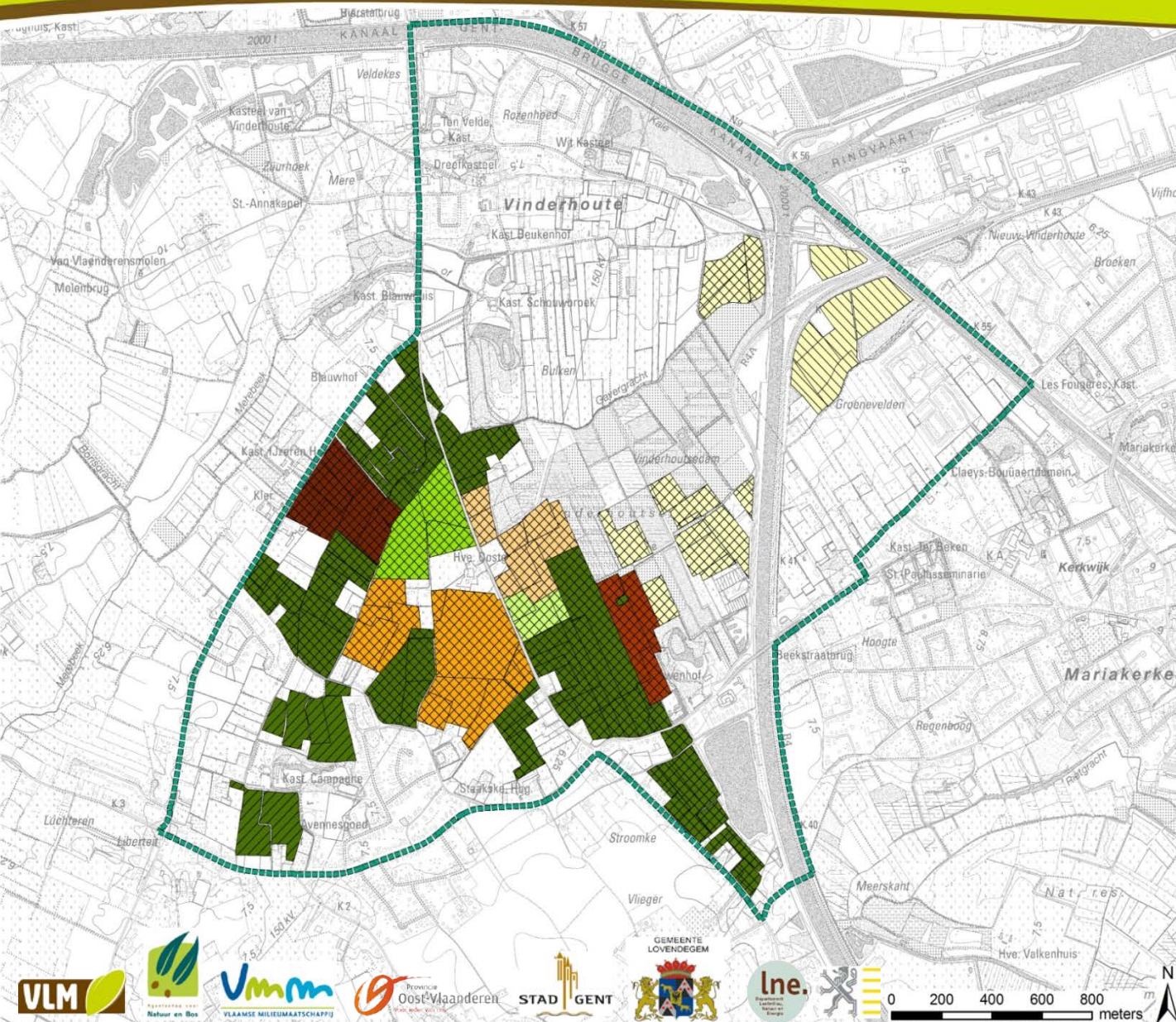
Realiseerbare en gefaseerde uitvoeringsstrategie

- Korte termijn: Kader voor operationele groenpool
 - Recreatieve hoofdassen en paden (bestaande wegen, nieuwe wegen, paden in bestaand bos)
 - Portalen/Toegangen
 - Speelbos
 - Quick-Wins bosuitbreiding (operationeel aankoopbeleid)

- Middellange termijn: Naar een volwaardige stedelijke groenpool
 - Bosuitbreiding: volgens inpasbaarheid en uitdovingshorizon leefbare landbouwbedrijven
 - Eindbeeld wordt gefaseerd en gediversifieerd ontwikkeld

3. Hoe groeit de Groenpool Vinderhoutse Bossen?

Realisatie bos in fasen



Legende

Vererving volgens fasering in blokken



Uitvoerder/partner landinrichting



Algemeen

■ atbakening plangebied

!!! **Opmerking:**

In eerste fase (2013) ook nog 16,51 ha voor Natuur en Landschap

Bron:
- Digitale versie van topografische kaart 1/10.000, raster, zwartwit, NGI, opname 1991-2008 (AGIV)
- Eenmalige perceelregistratie 2009 en Mestbankgegevens 2009

aangemaakt op : 18/08/2011

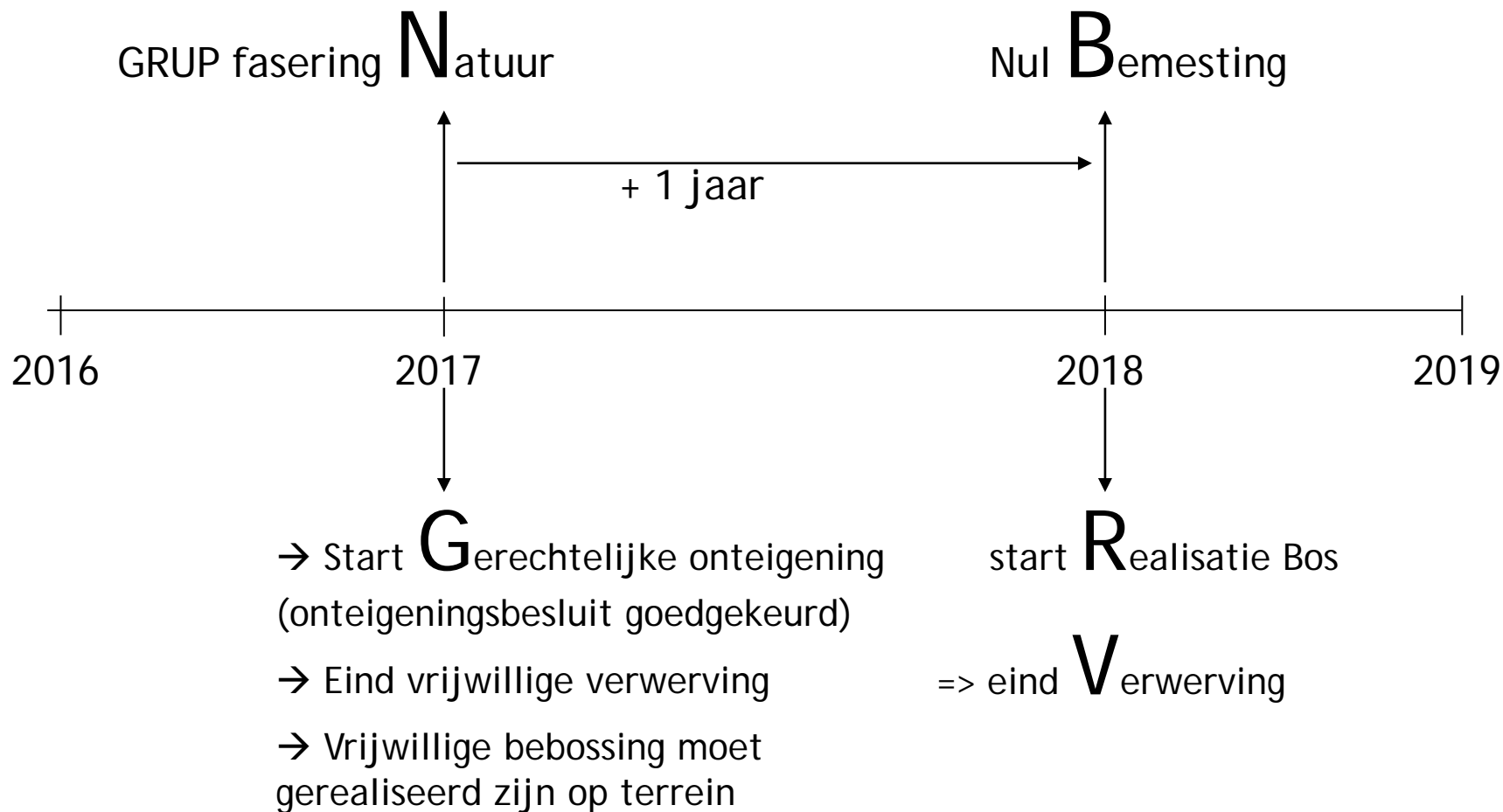
Realisatiestrategie bosuitbreiding: instrumentenmatrix noodzakelijk !

■ Combinatie van:

- Vrijwillige bebossing landbouwgronden
- Aankoop in der minne (vrijwillig), operationeel aankoopbeleid
- Verwerving door grondruil voor leefbare landbouwbedrijven
- Recht van voorkoop via GRUP
- Uiteindelijk verwerving gefaseerd volgens inpasbaarheid/uitdovingshorizon
 - Onteigening (geëigende wetgeving)
- Grondenbank (generiek; voor tijdelijke ruilen en opportuniteiten om vroeger te realiseren nabij bvb. habitatrictlijngebied)
- Flankerend beleid cfr. fasering
- ...

Fasering realisatie / verwerving

Voorbeeld Blok 2017



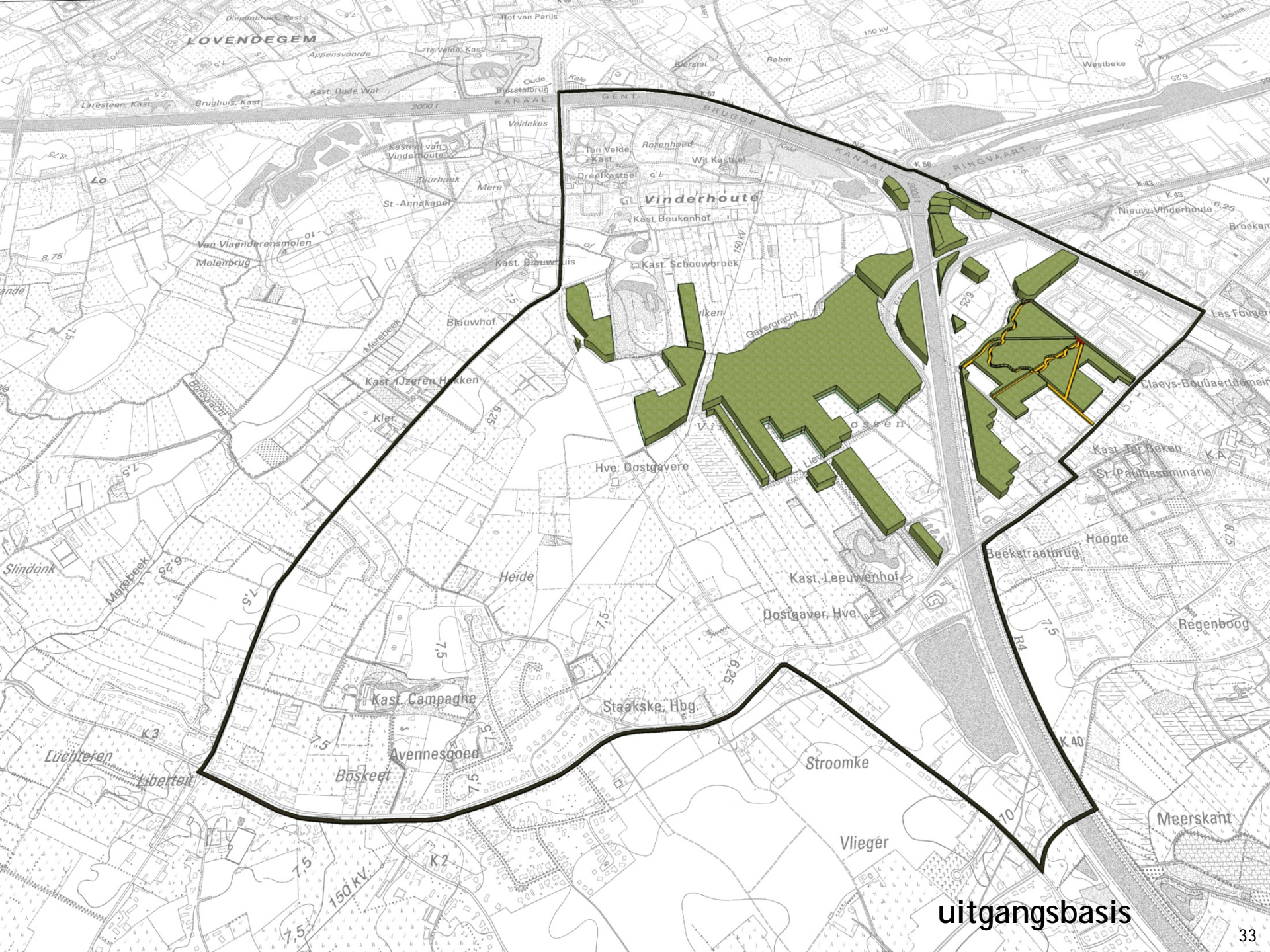
SAMEN INVESTEREN IN DE OPEN RUIMTE



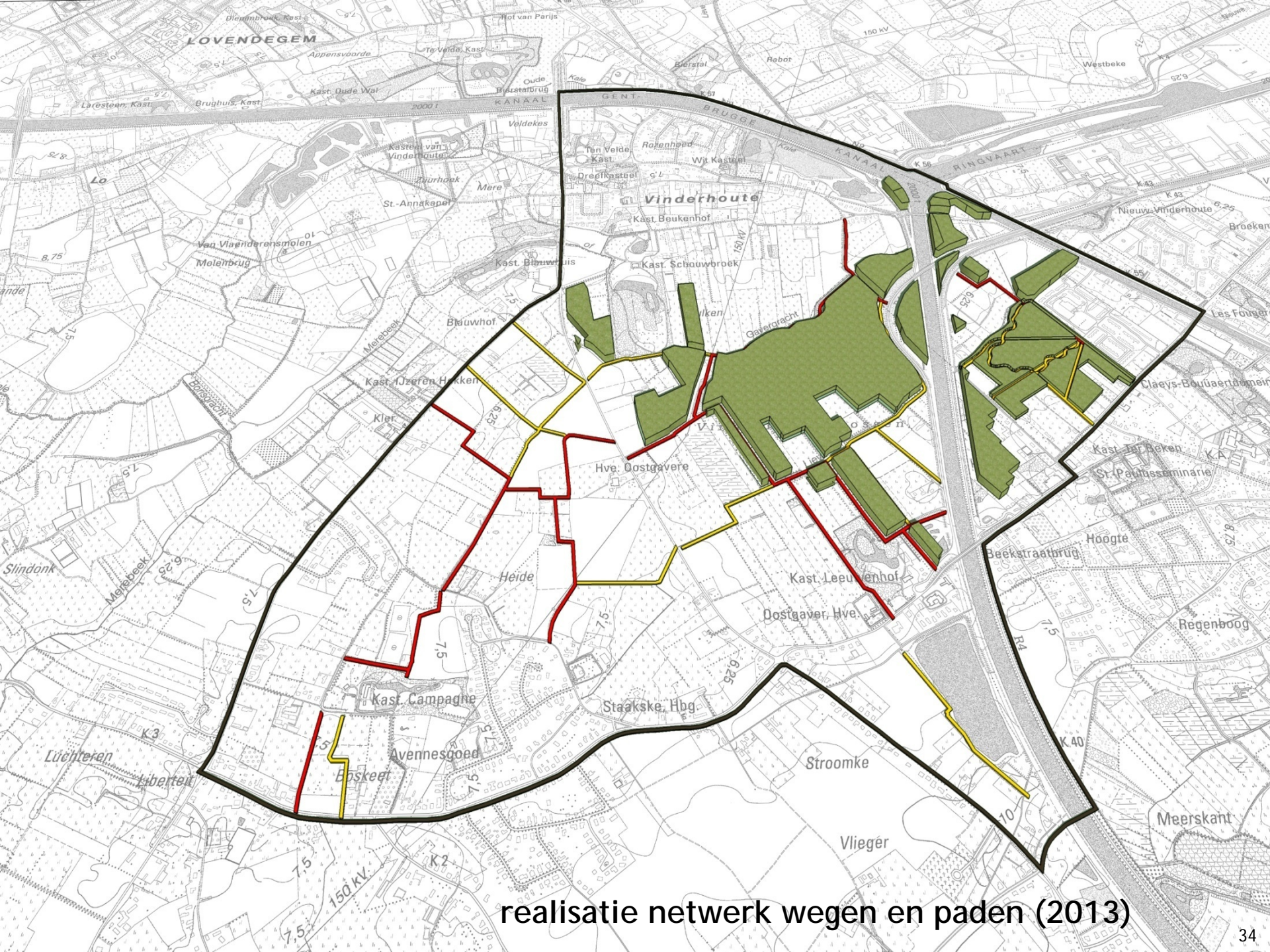
Fasering en realisatietempo

Fasering: is het glas halfleeg of halfvol?

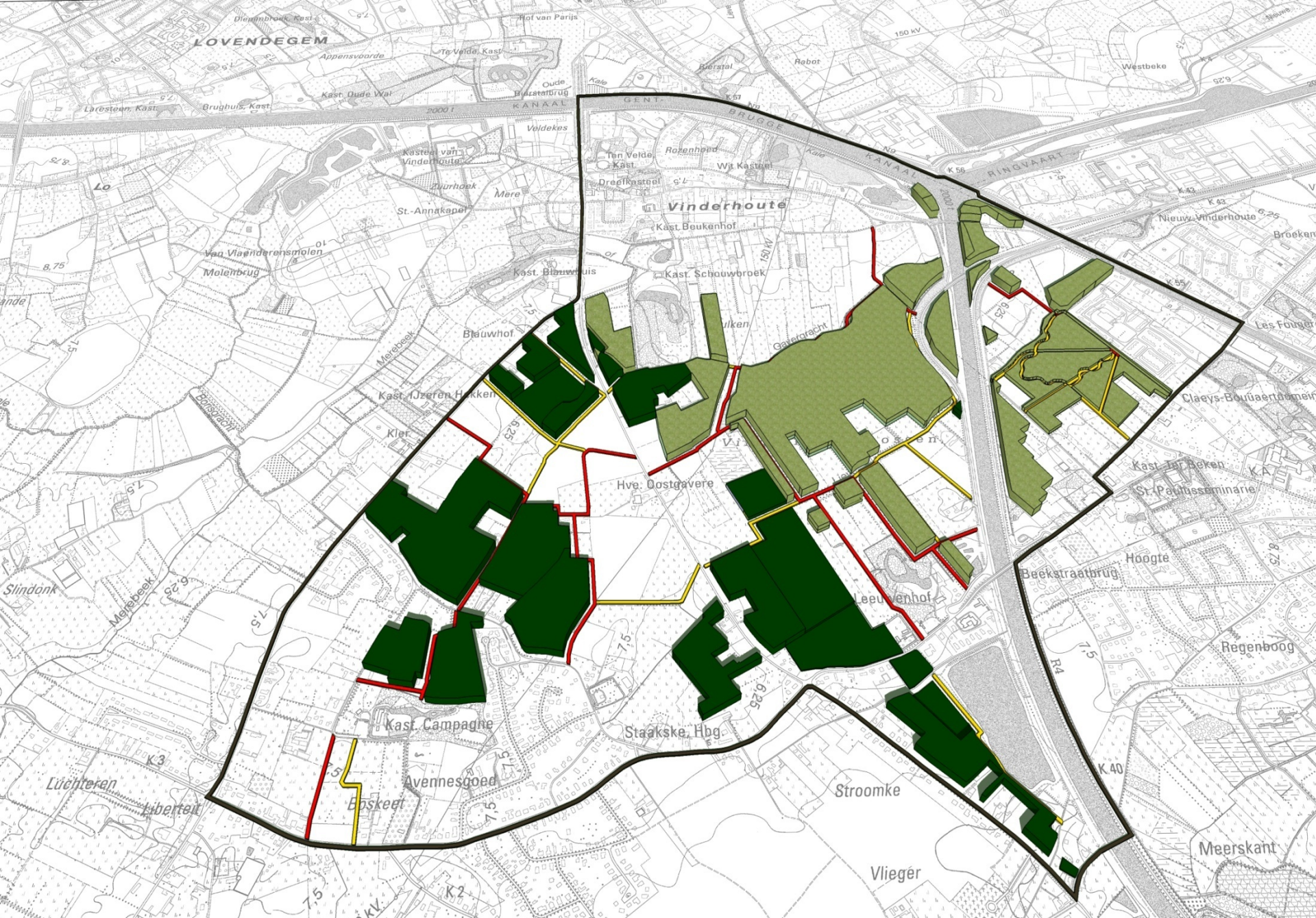




uitgangsbasis

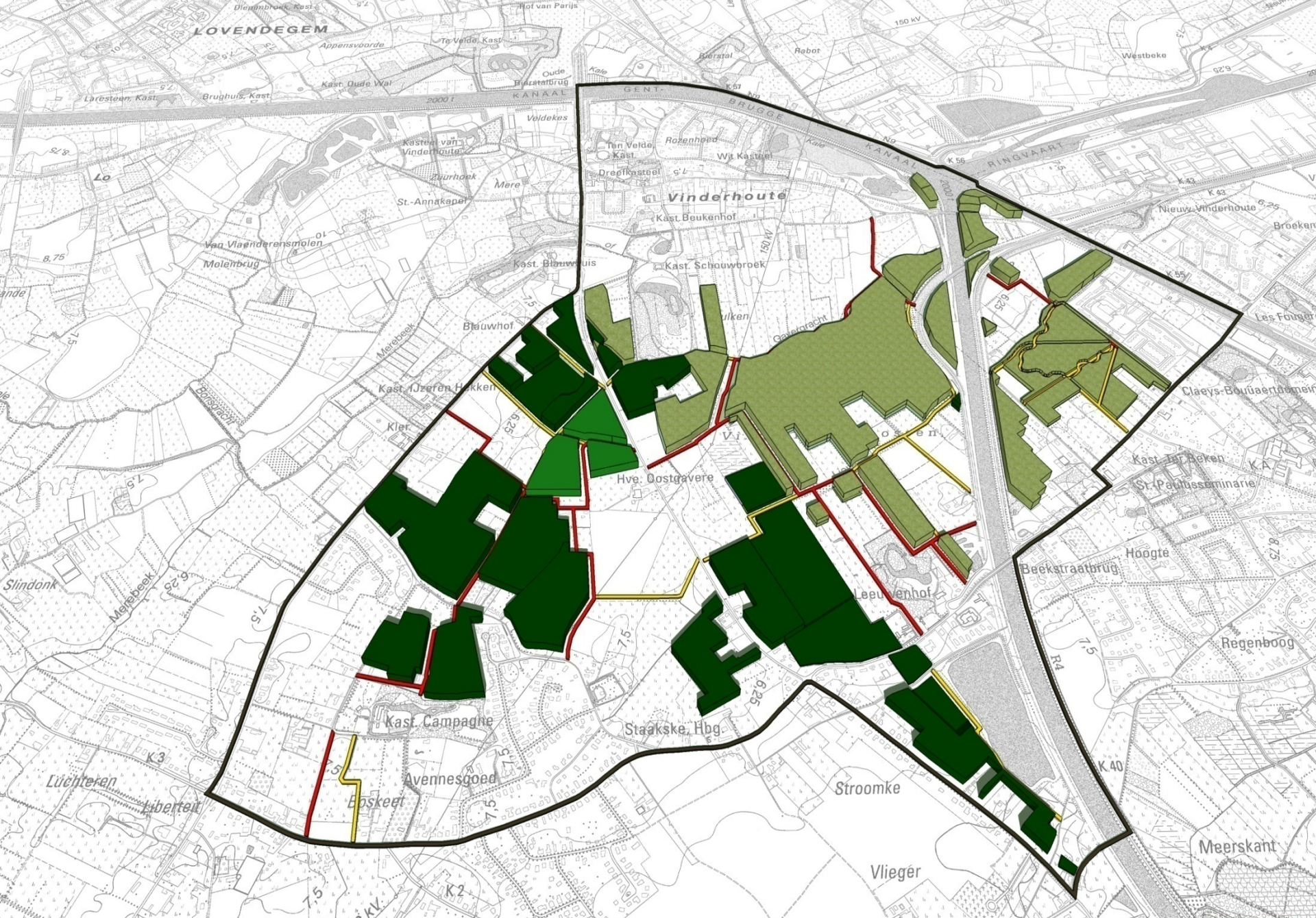


realisatie netwerk wegen en paden (2013)



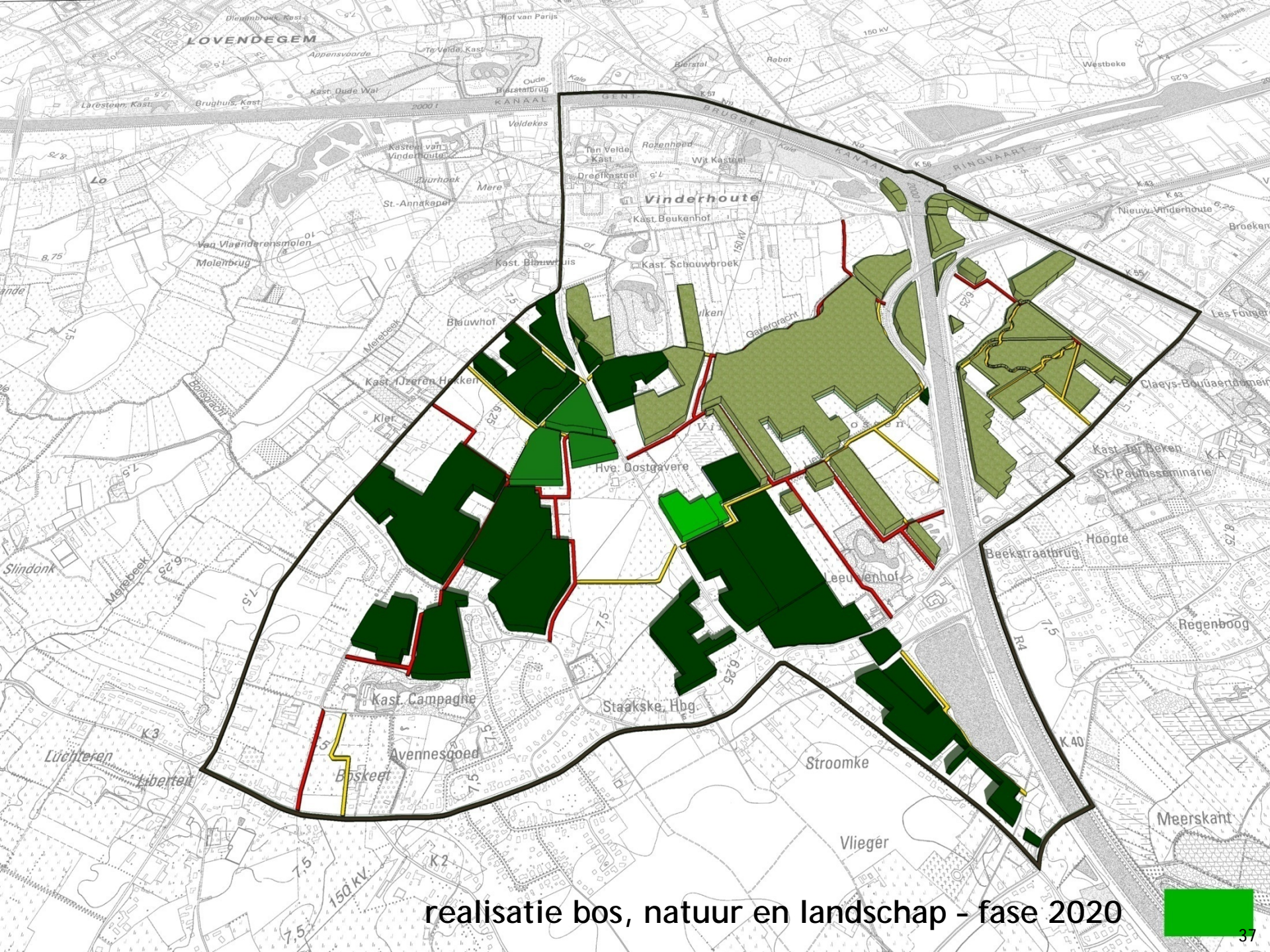
realisatie bos, natuur en landschap - fase 2013





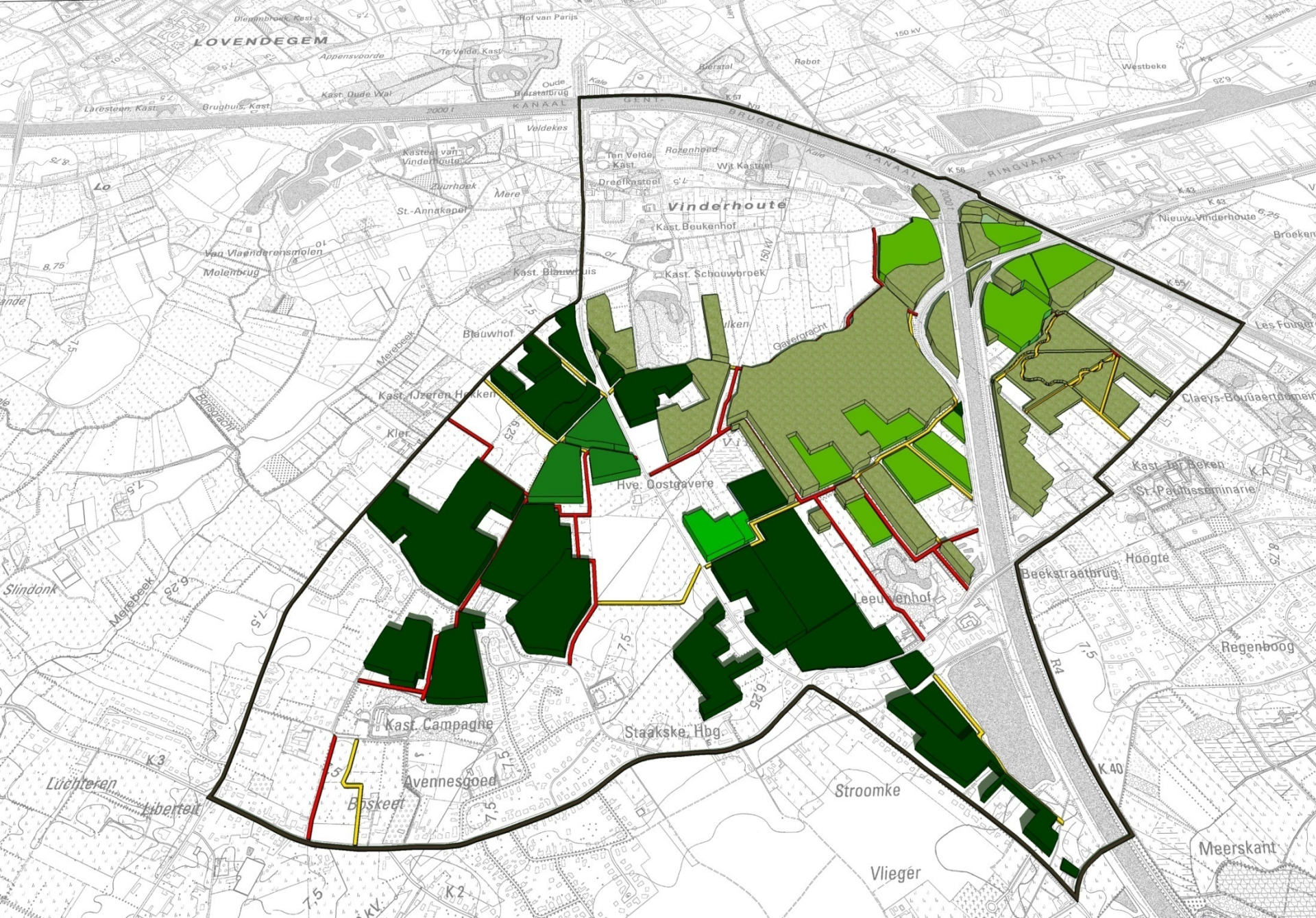
realisatie bos, natuur en landschap - fase 2017





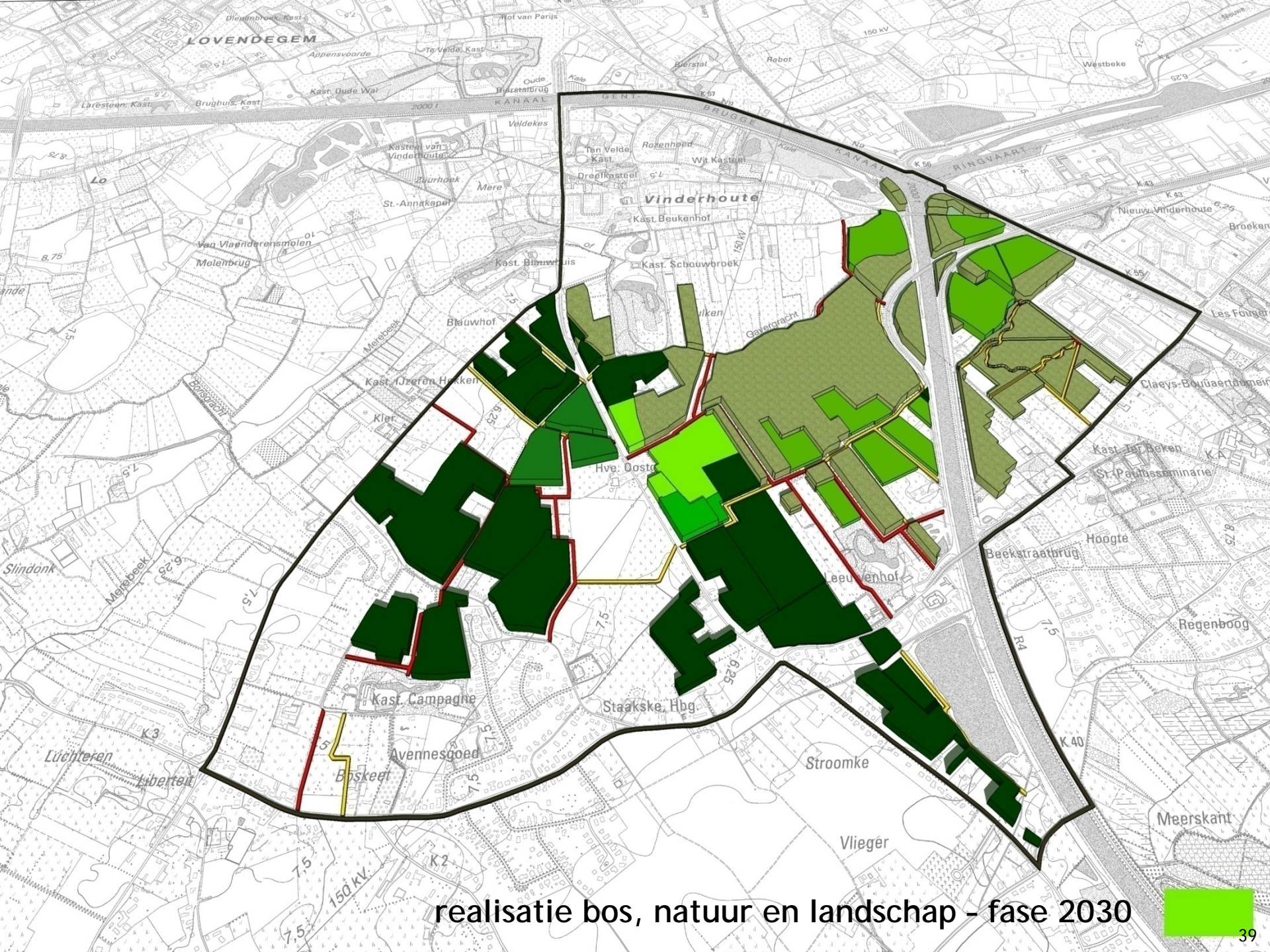
realisatie bos, natuur en landschap - fase 2020



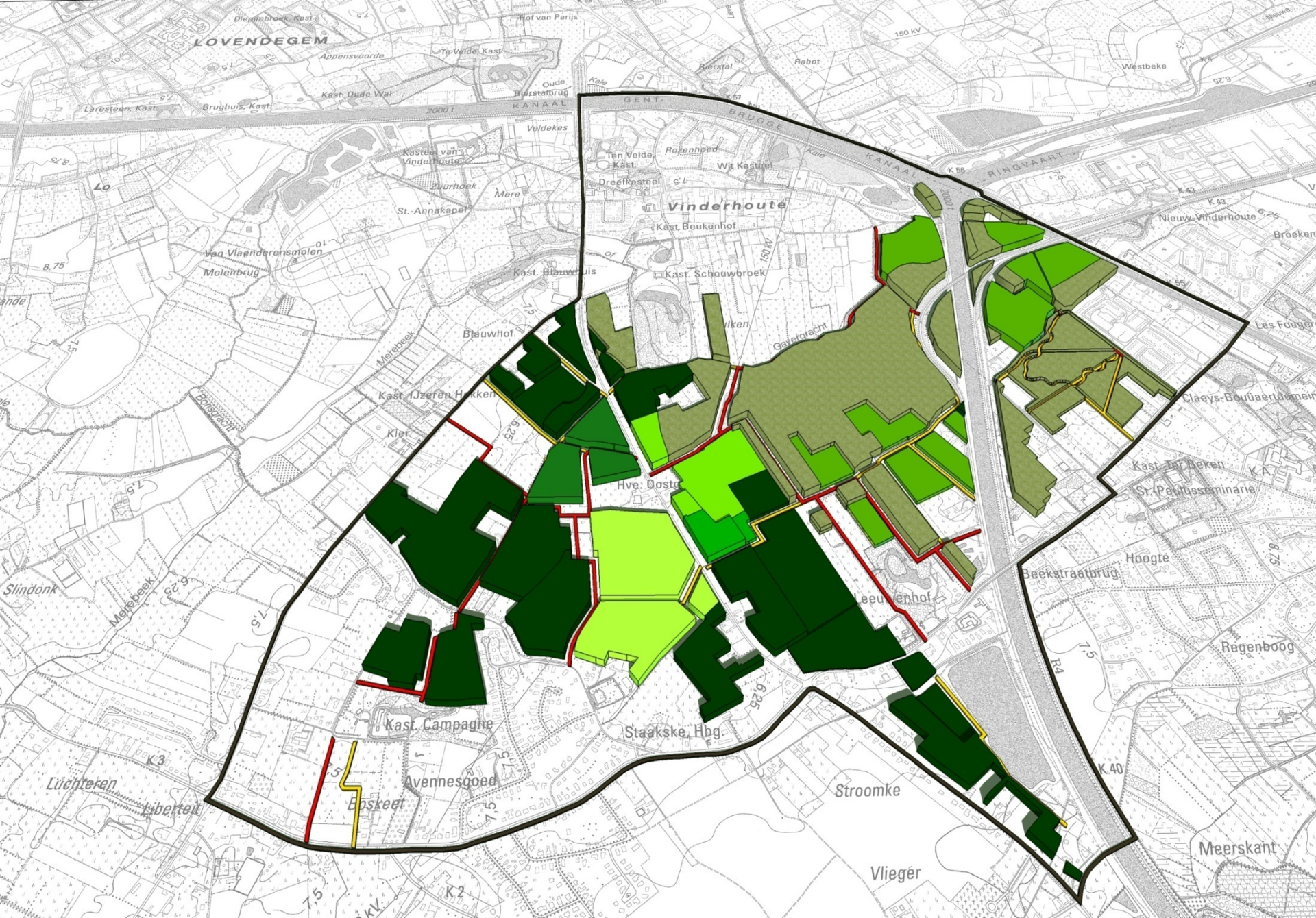


realisatie bos, natuur en landschap - fase 2023

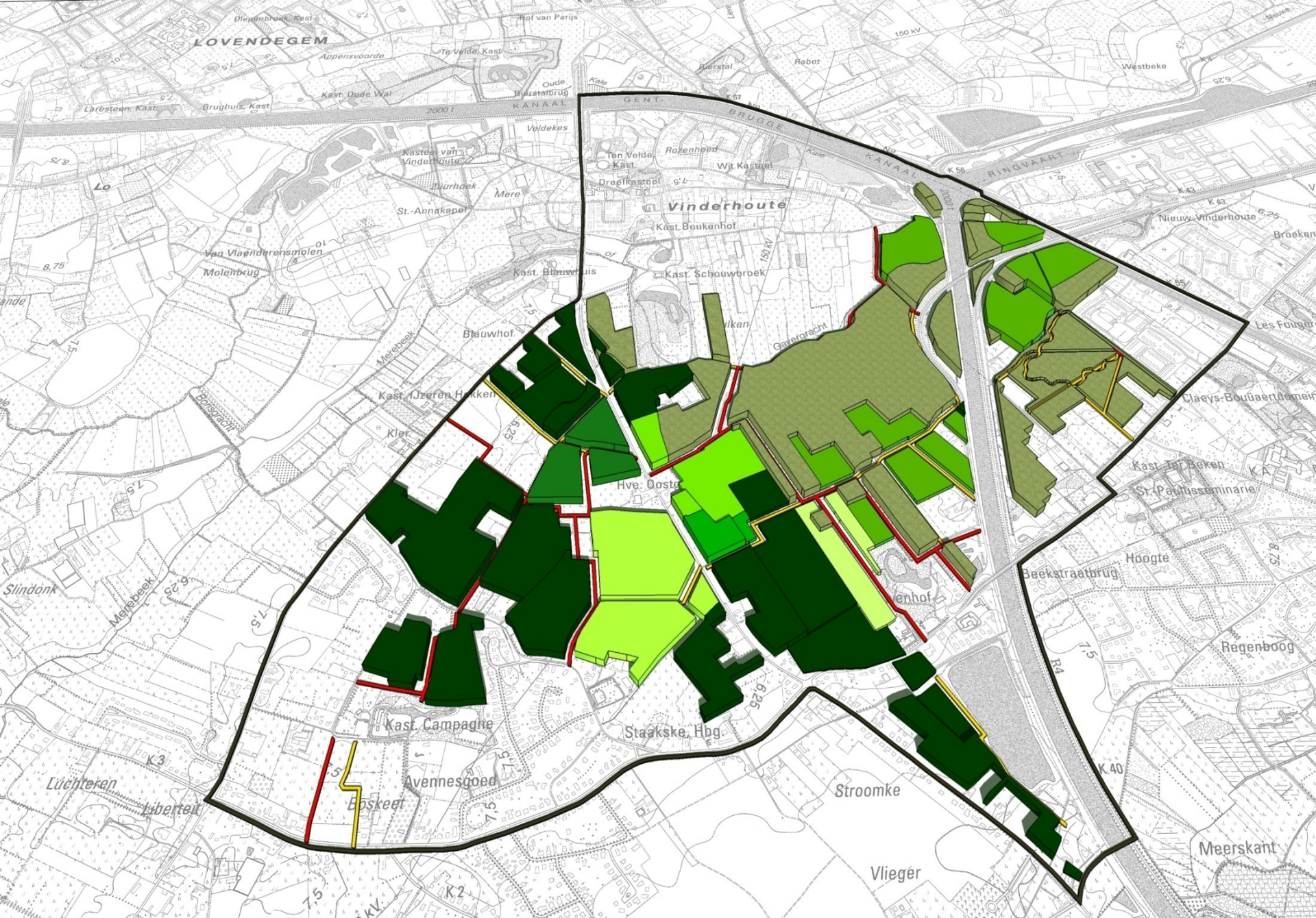




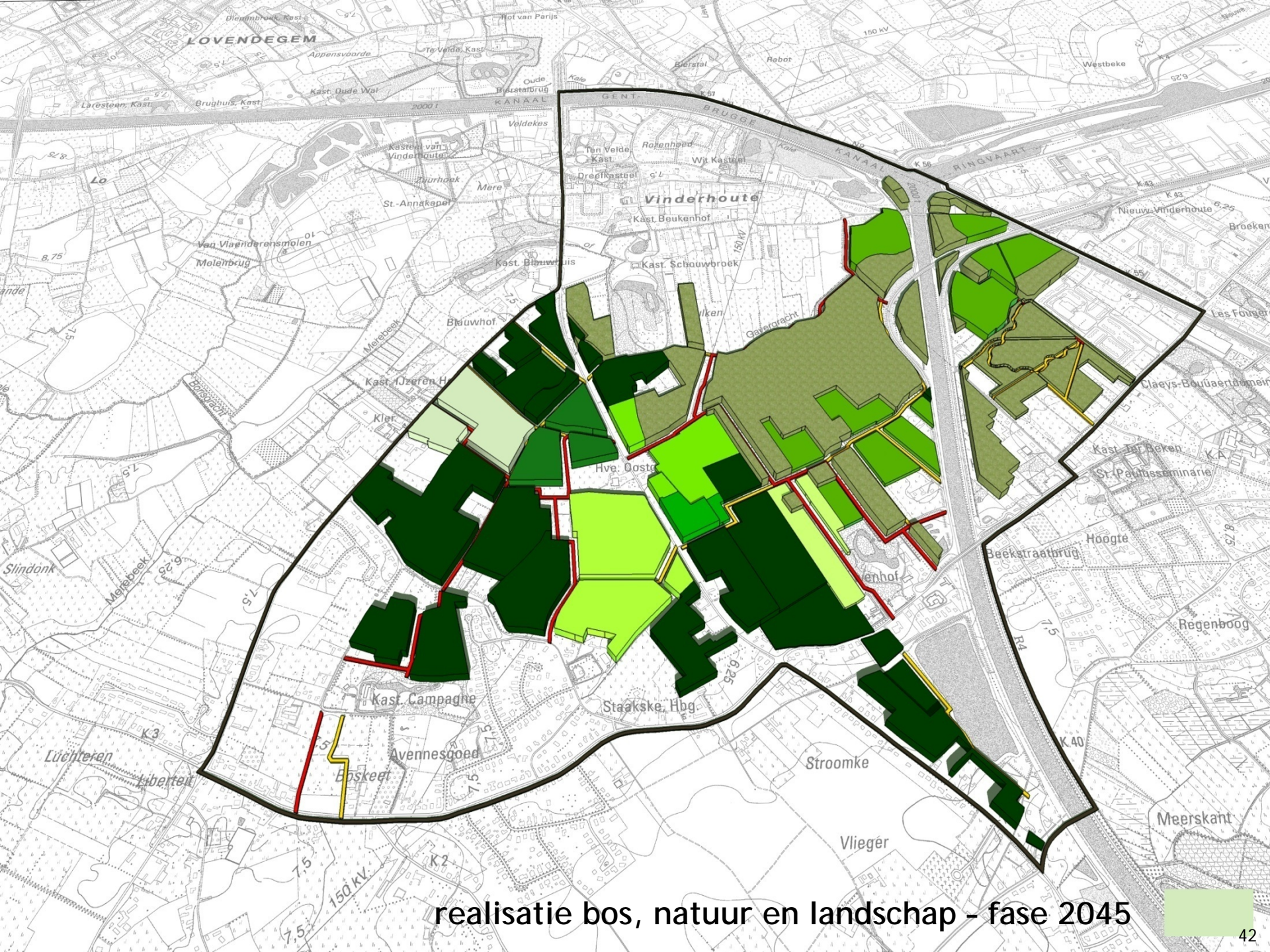
realisatie bos, natuur en landschap - fase 2030



realisatie bos, natuur en landschap - fase 2033

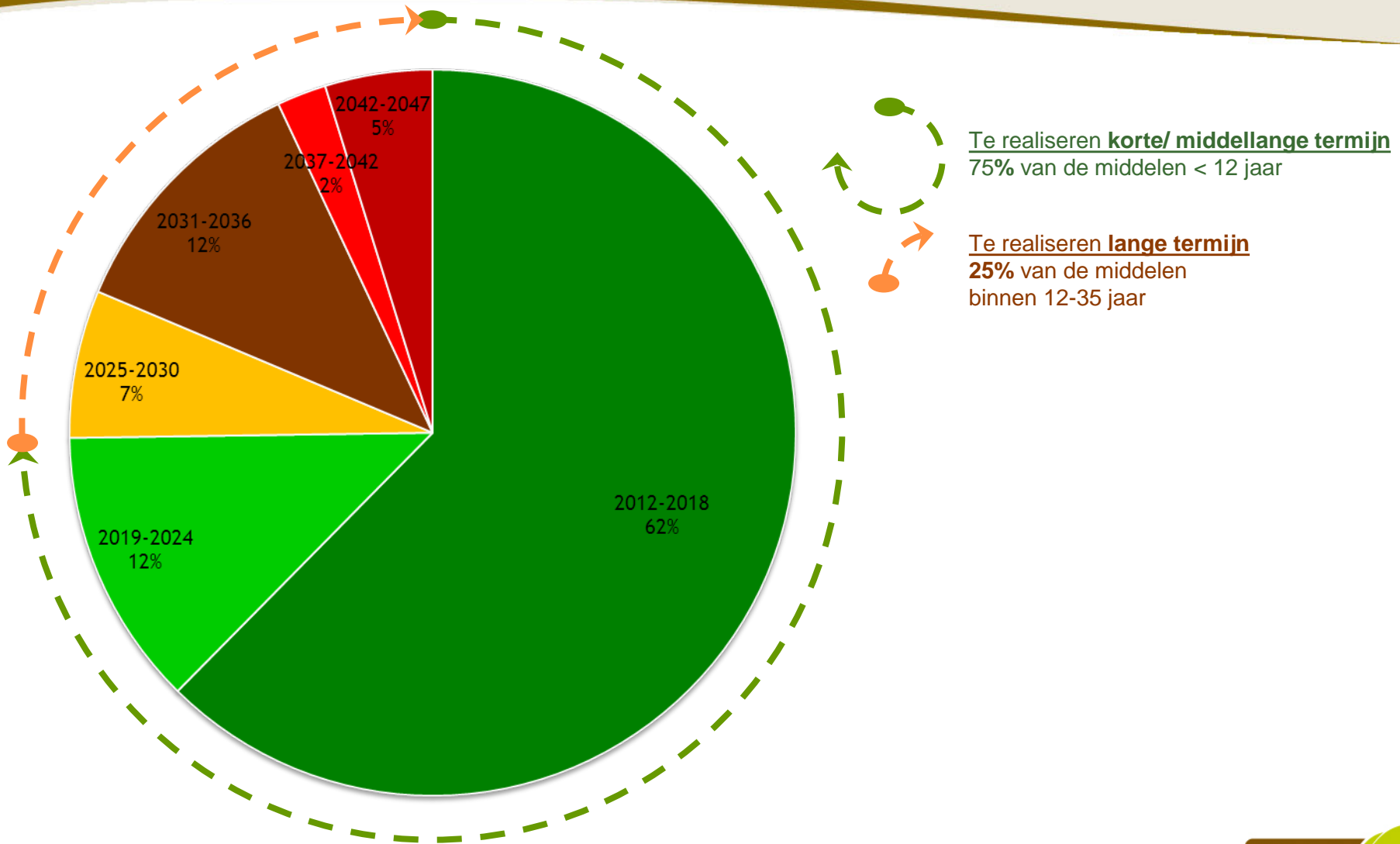


realisatie bos, natuur en landschap - fase 2037

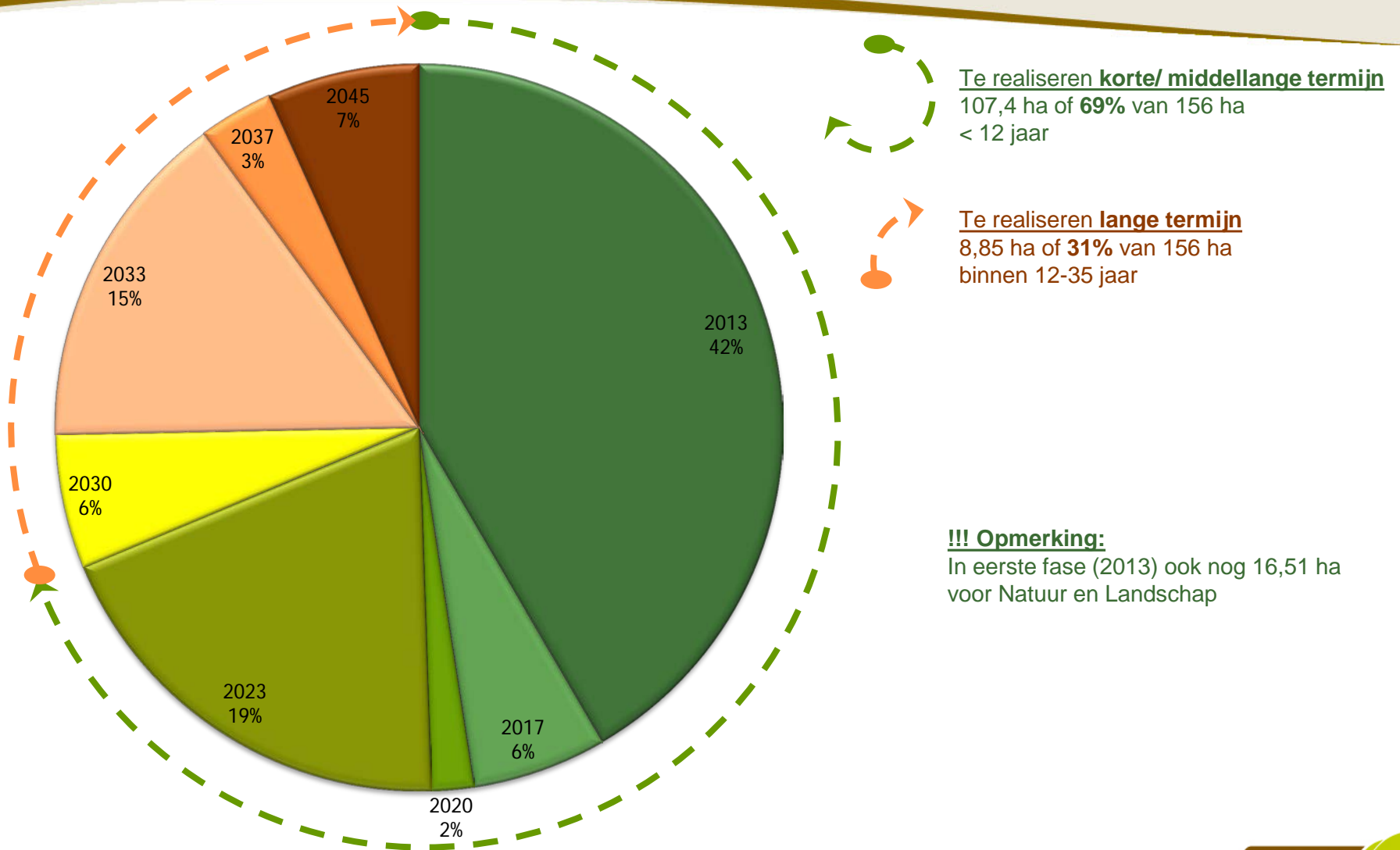


realisatie bos, natuur en landschap - fase 2045

Geplande investeringen voor bos, natuur, landschap en recreatie



Spreading realisatie voor multifunctionele bosuitbreiding (156ha)



Totaaloverzicht realisaties en bestaande boscomplex Groenpool Vinderhoutse Bossen (excl. bulkengebied Lovendegem en portalen)

| Omschrijving | Algemeen totaal | Totaal Bosuitbreiding | Totaal ontwikkeling Natuur & Landschap |
|--|-----------------------|-----------------------|--|
| Totaal uitgevoerde maatregelen natuur, bos, landschap en recreatie IP Vinderhoutse Bossen en Groene Velden 2001-2005 | 29ha 59a 94ca | 22ha 92a 48ca | 6ha 67a 45ca |
| IP Groenpool Vinderhoutse Bossen 2011: uit te voeren maatregelen voor natuur, bos, landschap en recreatie | 174ha 14a 42ca | 156ha 23a 10ca | 17ha 91a 33ca |
| Bestaande boscomplex | 59ha 01a 29ca | | |
| Totalen | 262ha 75a 65ca | 179ha 15a 58ca | 24ha 58a 78ca |

SAMEN INVESTEREN IN DE OPEN RUIMTE



Landinrichting: Kostenraming en partnerschappen

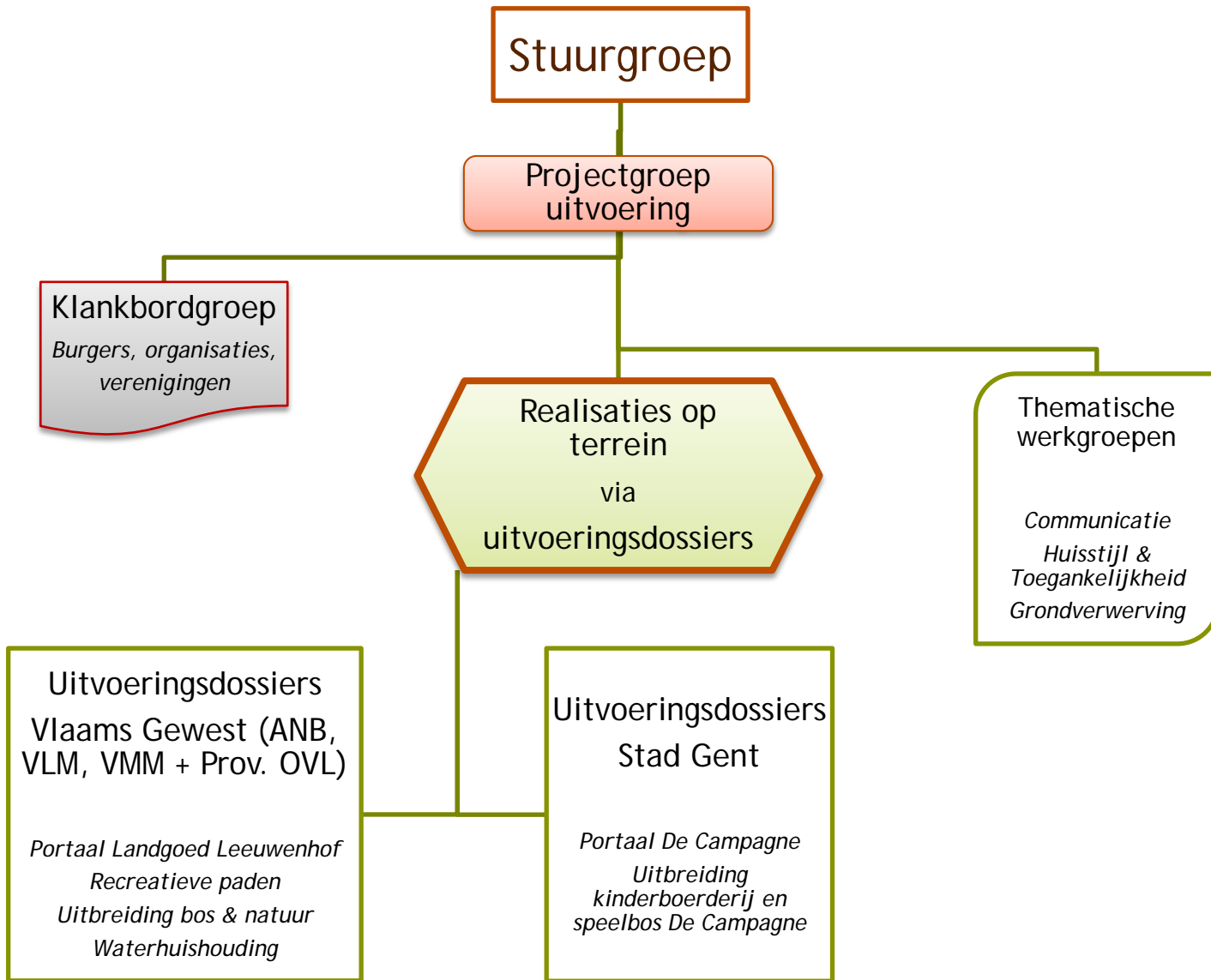
Tabel 1: Kostenraming werken en grondverwerving per uitvoerende partner

| Uitvoerende partner | Som van Kostenraming (€) werken incl. kosten en BTW | Som van Totaal verwerving (€) | Totaal |
|---------------------|---|-------------------------------|------------------------|
| Gent | 1.347.157,22 € | 555.465,77 € | 1.902.622,99 € |
| VLM / ANB | 3.259.727,63 € | 8.012.756,53 € | 11.272.484,16 € |
| VMM | 171.765,55 € | 18.562,50 € | 190.328,05 € |
| Particulieren | 59.895,00 € | | 59.895,00 € |
| Eindtotaal | 4.838.545,40 € | 8.586.784,80 € | 13.425.330,20 € |

SAMEN INVESTEREN IN DE OPEN RUIMTE



Realisatie Groenpool op terrein



UITTIP! Ga eens kijken naar het landschapspark Groene Velden

**! Reeds
gerealiseerd**

bufferbos

Vinderhoutse Bossen

Ringvaart/R4

Vinderhoutsedam

Zuidbroek

landschapspark
Groene Velden

Waar?

landschapspark:

tussen Vinderhoutsedam,
Zuidbroek en Planetenwijk

bufferbos:

tussen Vinderhoutsedam en Beekstraat

Planetenwijk

1. Uitbreiding portaal Leeuwenhof



- ≠ Portaal Landgoed Leeuwenhof (bestaande park)
- Trekkers ANB/VLM

2. Korte termijnprojecten: Lokale initiatieven particulieren.

- Particulieren kunnen vrijwillig maatregelen voor landschap en natuur uitvoeren op hun private gronden.
- Subsidie landinrichting + ondersteuning VLM voorzien
- Oproep dmv reglement subsidie voor particulieren

| |
|---|
| Part. |
| 1Gn Gv |
| ANB (subsidieregeling)/Part. |
| 2.1.1 |
| Vrijwillige bosuitbreiding Vinderhoutse bulken (subsidie bebossing landbouwgronden) |
| LI / part. |
| 2013-2014 |
| 3.2.2 |
| Uitbouw natuurfunctie kasteelparken |
| 4.4.1. |
| Accentueren cultuurhistorische relictten |
| 4.4.2 |
| Landschappelijke integratie open te houden cellen bij landelijke bewoning |
| VLM |
| 4.3.1 |
| Stimuleren beheersovereenkomsten Vinderhoutse bulken |

| | |
|---|---|
| Som van Totaal subsidie LI + partner 59.895,00 € | Som van Subsidie LI 70% - inrichting 41.926,50 € |
|---|---|

3. Mobiliteits- & recreatieve structuur

- Realisatie recreatieve paden groenpool
 - Opmaak verwervingsdossier noodzakelijk
 - Verwerving 2013-2014
 - Opmaak technisch ontwerp wegenis
 - Uitvoering voorzien 2014-2015, mogelijks opsplitsing noodzakelijk:
 - Starten met bestaande openbare wegenis
 - Starten met wegen volgens verwerving

4. Uitbreiding bos & natuur cfr. fasering

- Volgens fases verwerving: 2013-2014; 2017-2018; 2020-2021; ...
- Fases inrichting: 2014-2015; 2018-2019; 2021-2022; ...
- Conclusies:
 - Verwerving bos- en natuurpercelen 1 e fase 2013-2014 wordt samen uitgevoerd met verwerving recreatieve- en mobiliteitsstructuur.

SAMEN INVESTEREN IN DE OPEN RUIMTE



Op de hoogte blijven, meer weten?

Klankbordgroep: informeren en betrekken

- Toetsen initiatieven aan mening vertegenwoordigers verenigingen, geïnteresseerde burgers en toekomstige gebruikers
- Overleg voor becommentariëren deelprojecten; acties en zelf aanbrenge voorstellen
- Leden fungeren als bevoorrechte getuigen en als waardevolle gesprekspartner. Er wordt niet ingegaan op particulier belang van individuele leden
- In oprichting (eind 2012)



Op de hoogte blijven, meer weten?

- E-mail: vinderhoutsebossen@vlm.be
- www.vlm.be typ in zoekfunctie Vinderhoutse bossen
- Abonneer u op digitale nieuwsbrief en blijf op de hoogte van voortgang, realisaties en publieksmomenten
- Deponeer uw idee, vraag of bedenking in de ideeënbus!

- Aarzel niet uw vraag vandaag reeds te stellen aan een medewerker op de infomarkt!



SAMEN INVESTEREN IN DE OPEN RUIMTE



Einde