

# Samen springen in het donker



Bart Paesen

Regionaal Landschap lage Kempen

0473/25.12.15

[Bart.Paesen@rllk.be](mailto:Bart.Paesen@rllk.be)

**Samen** springen in het donker

Het **landschap** is van iedereen

**Betrek iedereen.**



## Werken op het snijvlak van

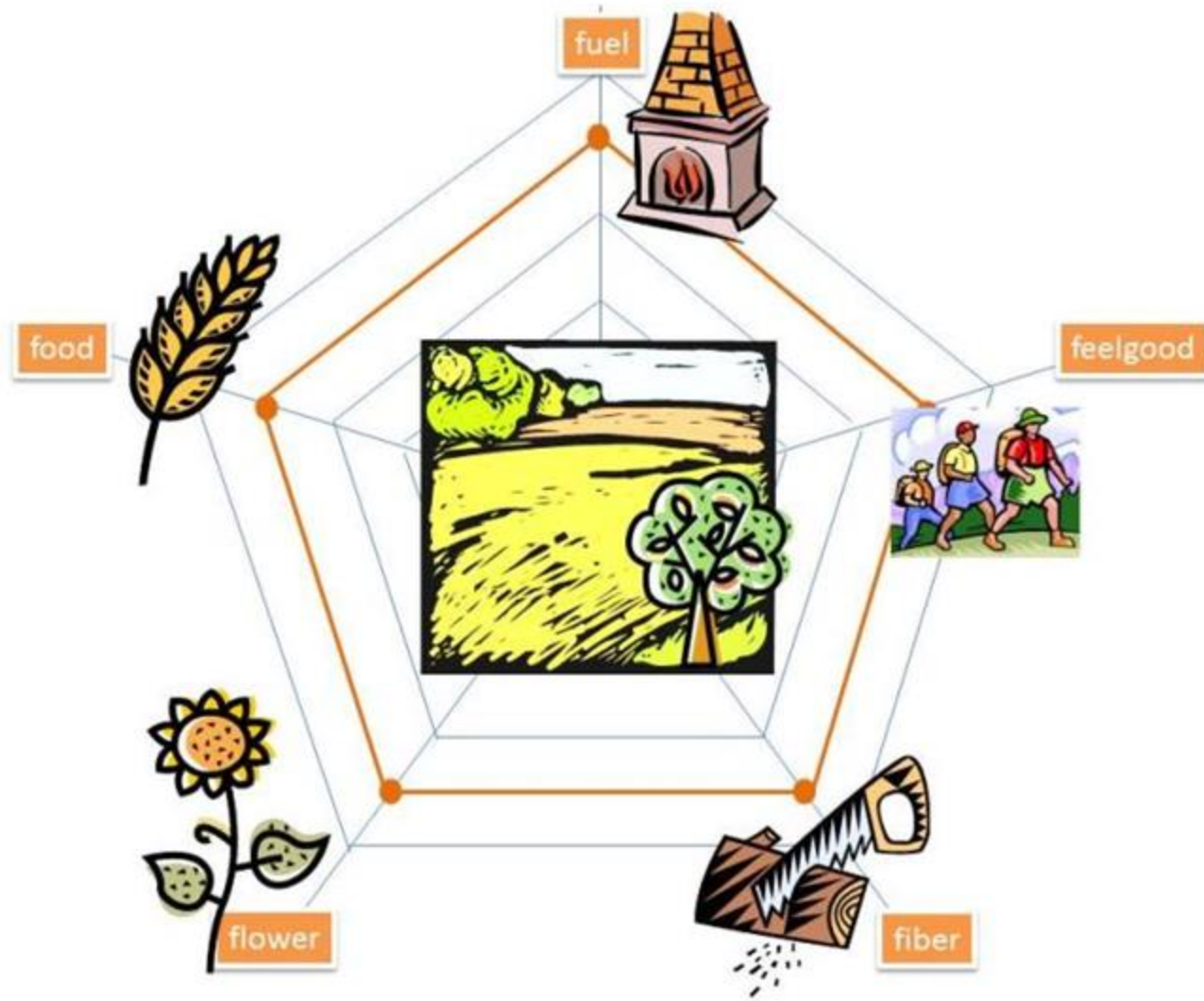
- natuur
- landschap
- erfgoed
- recreatie
- & toerisme



REGIONALE LANDSCHAPPEN IN VLAANDEREN

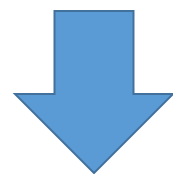


# Functies van ons landschap





Bewerken / beheren



# Biomassa

**Product**

Voedsel  
 Voeder  
 Rondhout  
 Brandhout  
 ...

**Afval**

Bermmaaisel  
 Maaisel  
 Hakselhout  
 Maaisel  
 ...

€ +



€ -

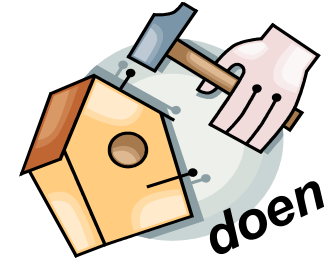
# Draagvlak en partnersopbouw



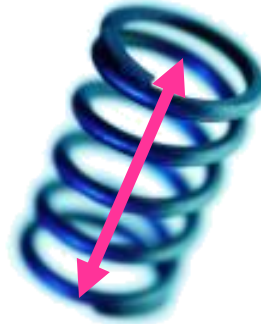
weten

waardering

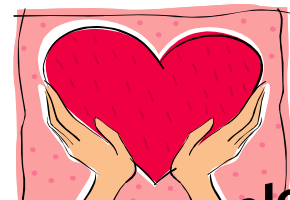
zorg



doen



beleven



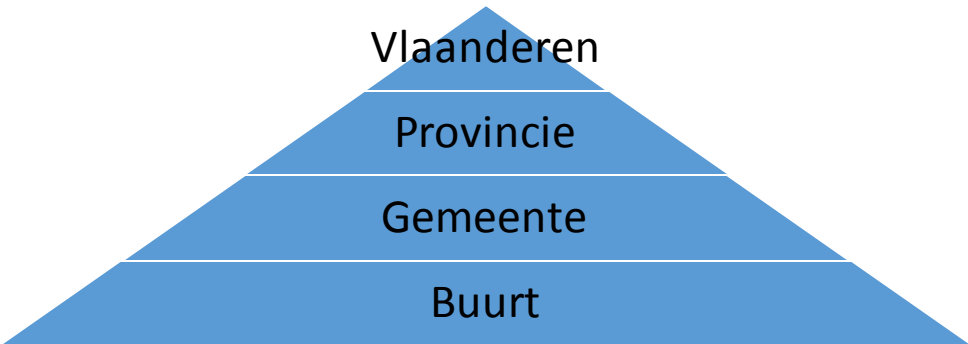
voelen

Vlaanderen

Provincie

Gemeente

Buurt



# Duurzaam productieproces op landschapsschaal.

## Duurzaam ↔ projectomgeving

Vraag aan publiek:

1. Wie heeft nu een project of wil een project gaan realiseren met biomassa met subsidies?
2. Wie is met biomassa bezig met eigen middelen en is het een onderdeel van de normale werking?

## Biomassa opnemen in de basiswerking

## Verantwoordelijkheid ↔ opvolgen

- Hoe veel tijd en/of geld wil iedere partner er in steken.
- Geef iedere partner een verantwoordelijkheid.
- Afgevaardigden van partners moeten mandaat krijgen van partner om beslissingen te nemen.
- Durf te stoppen

## Geef mensen echte verantwoordelijkheid

# Duurzaam **productieproces** op landschapsschaal.

**Werkingsregio ↔ afschrijfregio**

## **Hakselaar**

80m per uur. Bocht 10km = 15 dagen werk

Regio: minstens Noord Limburg.

## **Biomassaplein**

Regio: minstens Limburg + delen van Antwerpen en Vlaams Brabant

## **Software DIPLA**

Regio minstens Vlaanderen

**Werk samen over grenzen van je organisatie heen.**

**Bedrijfsvorm: vzw ↔ overheid ↔ privé**

**Regio: Gemeentelijk ↔ Regionaal ↔ Provinciaal ↔ Vlaams**



Samen **springen** in het donker

Leren doe je alleen door te doen



# In goede en kwade tijden

## **Projectomgeving**

Eenmalig / tijdelijk  
Subsidies  
Leren  
Rapporteren  
Draagvlak  
Ontdekken  
Lage aantallen

**Vriend/vriendin;)**

## **Duurzaam productieproces**

Constant  
Investerings  
Optimaliseren  
Producers  
Producent/klantbinding  
Routine  
Grote aantallen

**Getrouwd;)**



# Biomassa productie



[www.hagehelden.be](http://www.hagehelden.be)



**WERKERS**



Europees Landbouwfonds  
voor Plattelandsontwikkeling  
Europa investeert  
in zijn platteland

VLAAMSE  
LAND  
MAATSCHAPPIJ

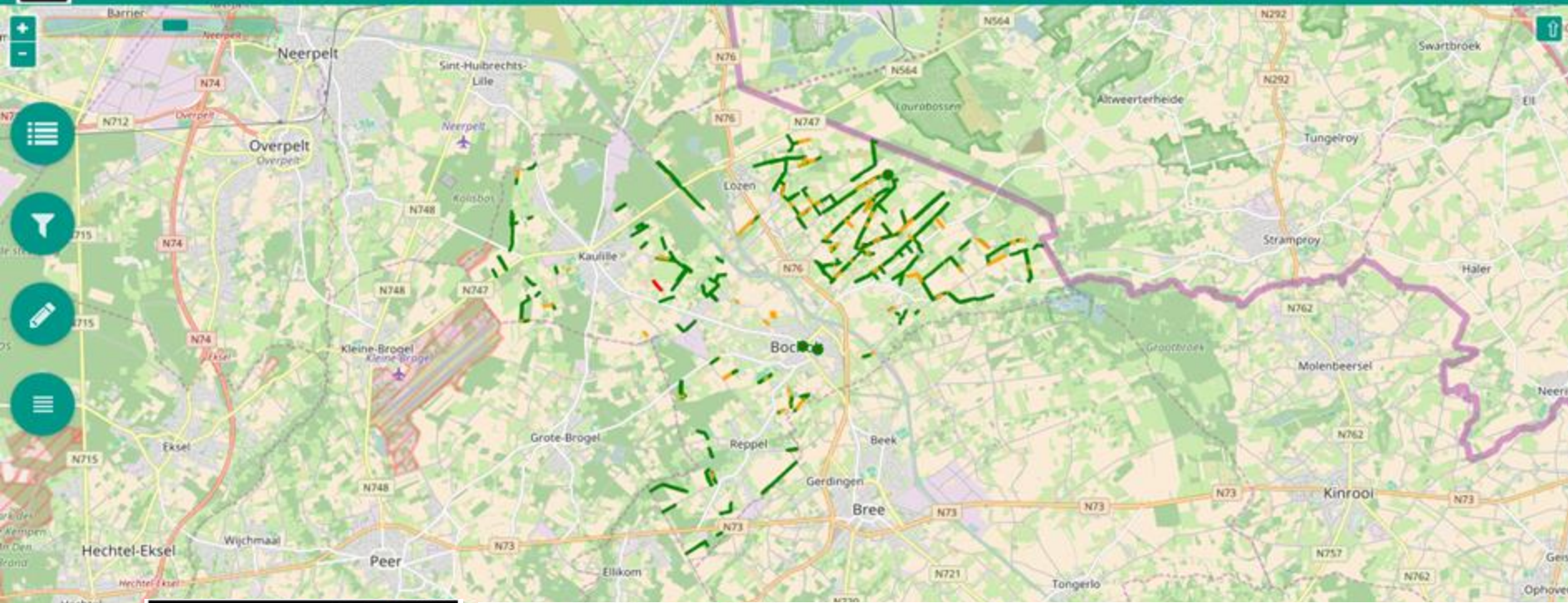


[www.TWECOM.eu](http://www.TWECOM.eu)

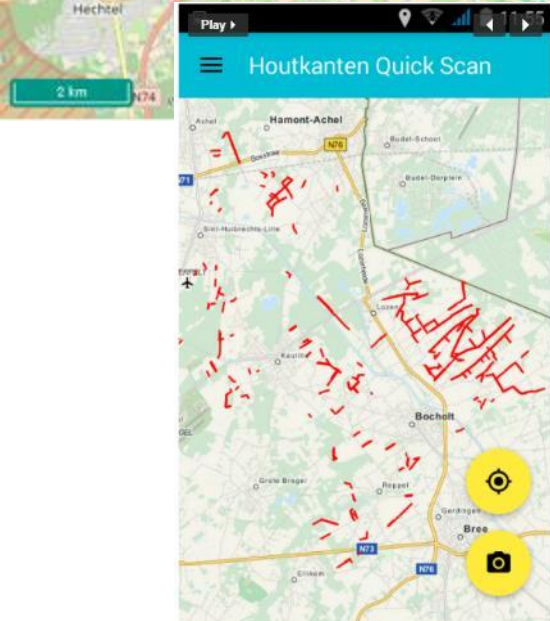


Natuurlijke droging

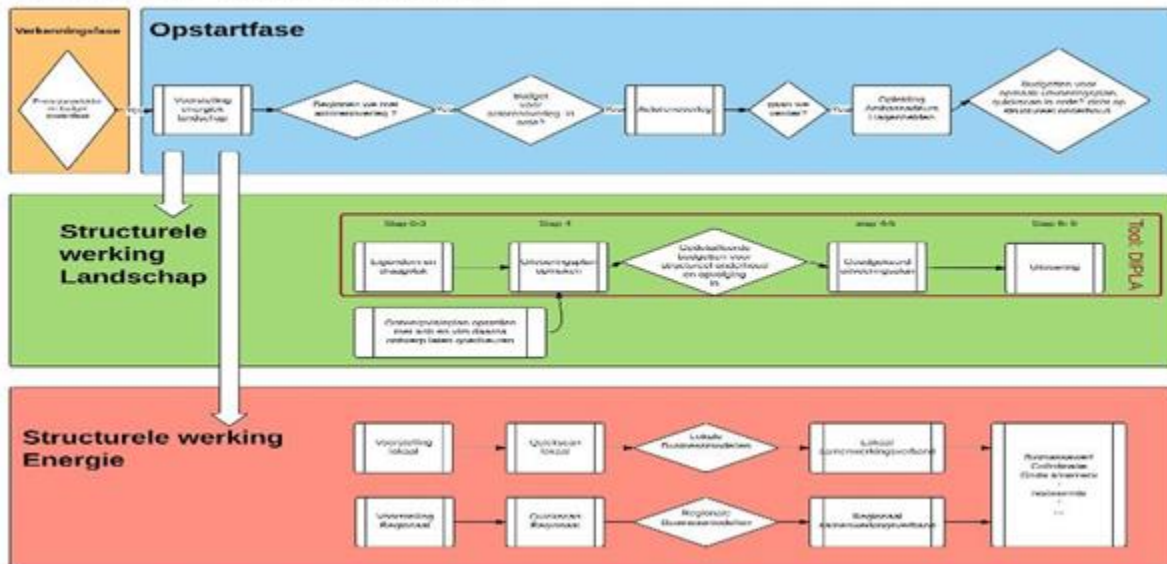
Geforceerd drogen



# Stockbeheer communicatie



## Energieke landschappen



[www.DIPLA.be](http://www.DIPLA.be)



profisi

Cvba so

# Warmte productie

## Energiek landschap Bocholt

75 km	gemeentelijke houtkanten
7.5 km	oogstbaar per jaar
450 ton	verse snippers per jaar
300 ton	droge snippers per jaar
100.000 liter	stookolie per jaar equivalent
50 gezinnen	2000 liter stookolie per jaar

## Warmtenet Bocholt 250 KW



# BIOMASSA

**PLEIN** 

CVBA SO

Kris Nelissen  
0495/22.65.95  
Kris.Nelissen@biomassaplein.be  
www.biomassaplein.be



# Samen springen in het donker?

- Administratieve vereenvoudiging.
- Structurele subsidies / investeringen voor vrijmaken van biomassa en opbouw keten.
- Kenniscentra biomassa.
- Schaalgrootte versnelt succes
- Overheidsgebouwen als voortrekker.
- Neem afstand en herkomst mee op als criteria voor aankoop biomassa.
- Geen afval, maar enkel producten van een lage kwaliteit.