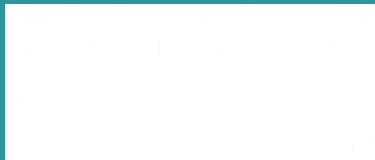




## CASE 2

# Hout uit landschap als grondstof: natuurbeheerplan als een basisvoorwaarde

Marian Gerard (Provincie Antwerpen)



# Hout uit het landschap als grondstof

## Natuurbeheerplan als basisvoorwaarde

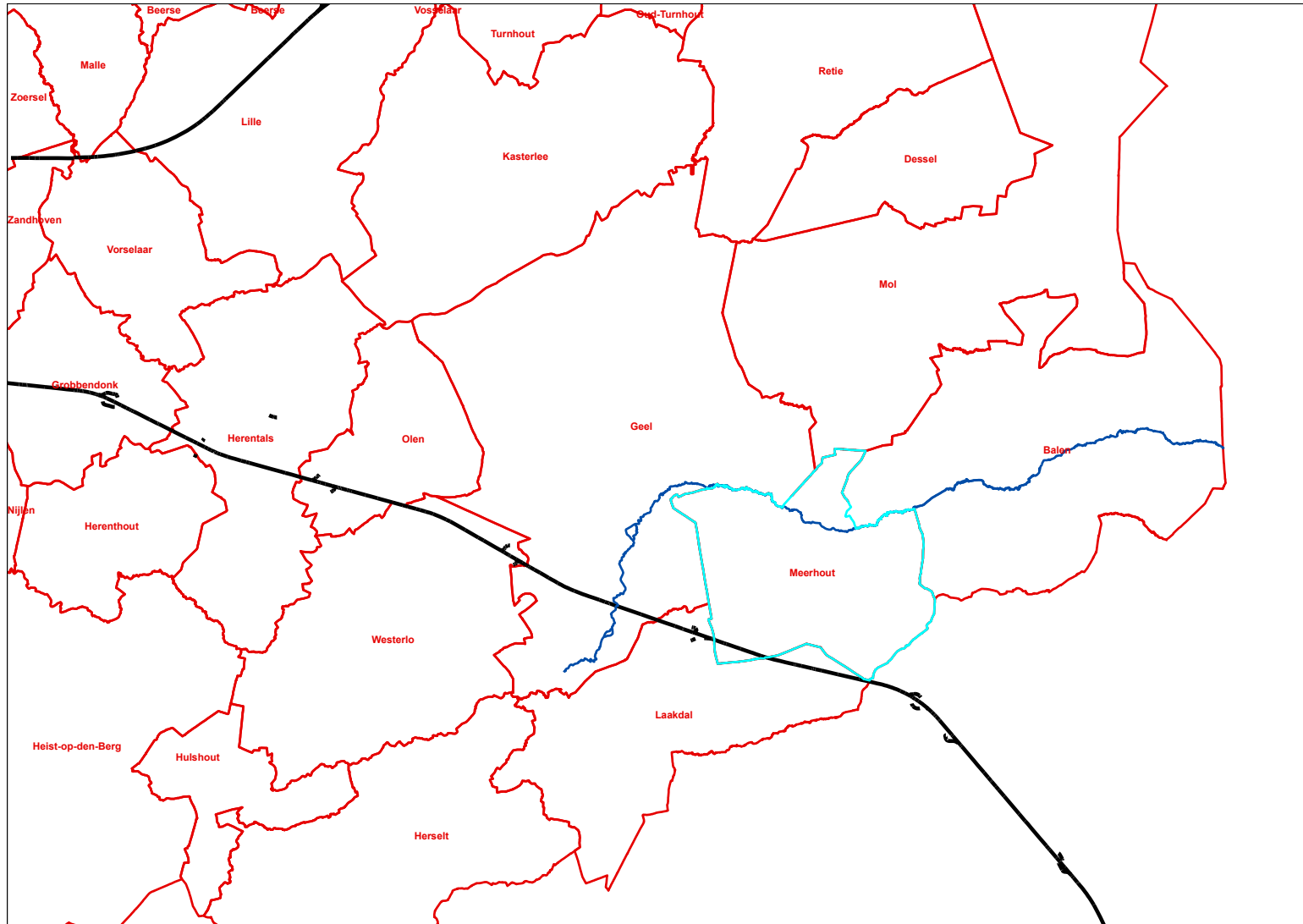


Europees Landbouwfonds  
voor Plattelandsontwikkeling:  
Europa investeert  
in zijn platteland

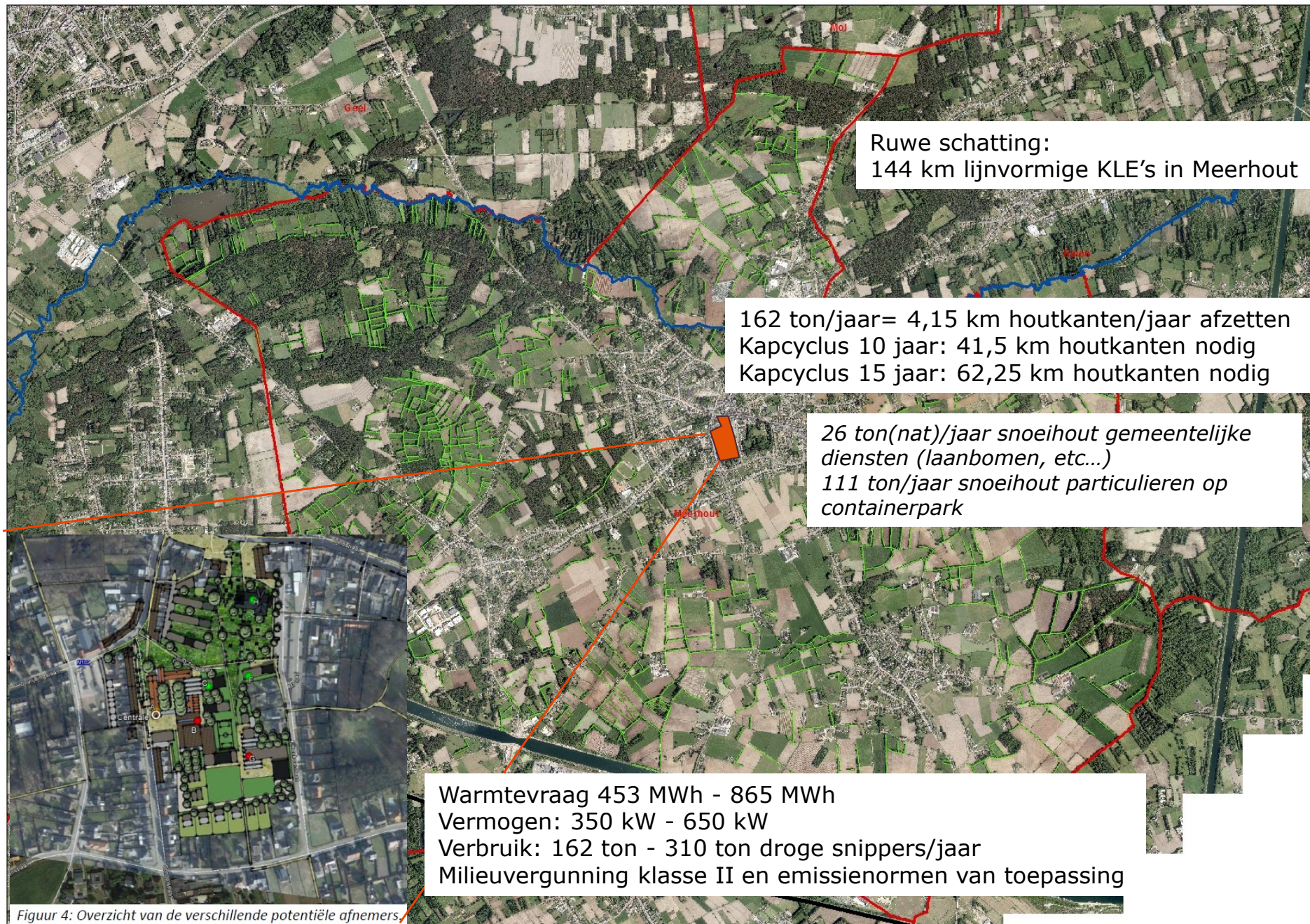
**Interreg**



**Vlaanderen-Nederland**  
Europees Fonds voor Regionale Ontwikkeling







Figuur 4: Overzicht van de verschillende potentiële afnemers.





**Eigendomssituatie:**

- versnipperd
- 8,6 km in eigendom gemeente
- gros in particuliere eigendom/ landbouwgebruik

**ec2 agrobeheercentrum**

AGENTSCHAP  
NATUUR & BOS



**IOK**



**7**  
Kleine en Grote Nete  
REGIONAAL  
LANDSCHAP



### Vaak achterstallig beheer:

- Stedenbouwkundige vergunning (omtrek >1m op 1m hoogte)
- Natuurvergunning mogelijks in VEN als kans op KLE-wijziging
- Bosranden: Kapmachtiging of Natuurbeheerplan

### Materialendecreet en VLAREM:



Groenafval moet gecomposteerd worden.

Maar, worden niet beschouwd als groen-afval:

- niet gevaarlijke houtige biomassa uit de bosbouw die rechtstreeks terug in de bosbouw wordt gebruikt, of die wordt gebruikt als materiaal of energiebron;
- houtige biomassa afkomstig van landschapselementen onderworpen aan en in het kader van ecologisch hakhoutbeheer

Eindgebruiker moet:

- herkomst biomassa kunnen aantonen
- zekerheid hebben dat biomassa afkomstig is van ecologisch beheerde houtkanten/bos

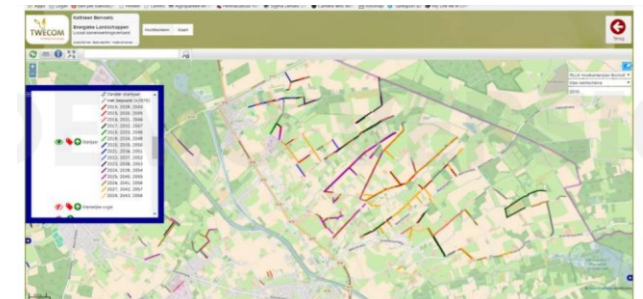
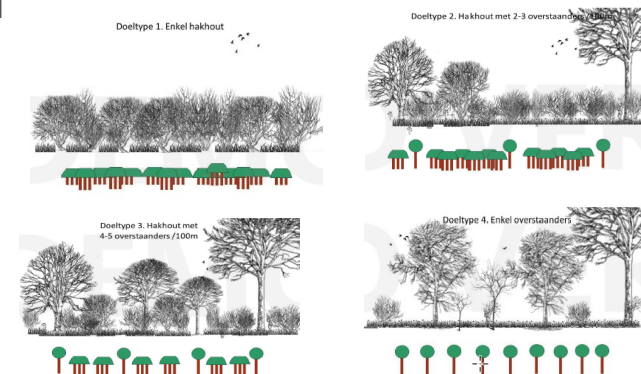
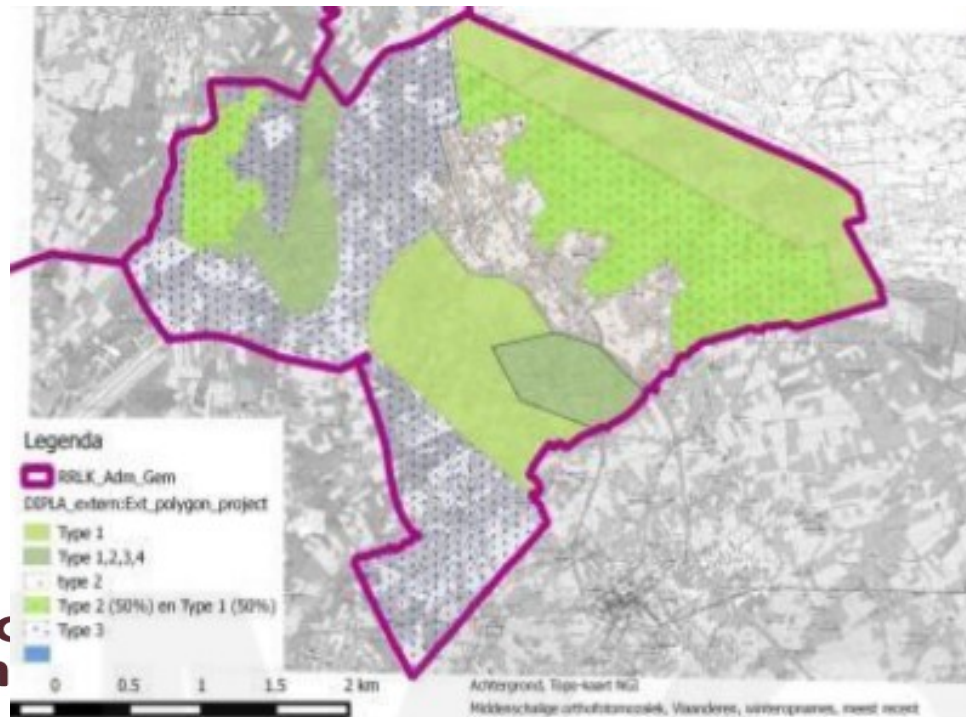
Leverancier van biomassa:

- Moet kunnen aantonen dat houtkanten/bos ecologisch beheerd worden

Actieplan Duurzaam beheer van biomassa(rest)stromen 2015 – 2020:  
"Grondstoffenverklaring + geïntegreerd beheerplan als instrument"

## Vooraf vooropgesteld

- Landschapsecologisch kader opmaken voor het beheer van houtkanten op volledige grondgebied, incl. advies voor aanleg nieuwe houtkanten.
- Detail beheer- en oogstplan voor de houtkanten die zeker kunnen worden geoogst (fase 1 = eigendom gemeente=OCMW)
- Gemakkelijk nieuwe houtkanten toe te voegen aan detail beheer- en oogstplan op basis beslissingskader



Voorbeeld Bocholt (Regionaal Landschap Lage Kempen)



## Natuurbeheerplan

- Openbaar bestuur: minstens ambitieniveau type 2
- Minstens 25% van de oppervlakte van het terrein voor het realiseren van één of meerdere natuurstreefbeelden tot doel
- Natuurterreinen die een ecologisch samenhangend geheel vormen (?)
- Landbouwgronden kunnen niet opgenomen worden, tenzij expliciet beheer ten behoeve van natuurbehoud ?
- Natuurstreefbeelden:

- A. Vegetaties
- B. Leefgebied voor soorten
- C. Procesgestuurde natuur

Leefgebied voor vleermuizen (SBP)  
Bij voorkeur Bos + KLE's  
opnemen in plan

Hoe hiermee omgaan  
voor houtkanten/houtig KLE?

- Afwijking mogelijk als patrimonium versnipperd is
- Wordt geëvalueerd in verkenningsfase ifv doelen en aanpak
- Enkel KLE's al polygonen opgeven, niet het volledig landbouwperceel



Bossen en houtkanten in eigendom gemeente

Detail inventarisatie  
Detail beheerplanning  
Opvolging beheer

In verkenningnota

- Effectief deelnemende percelen
- Globaal kader

Alle houtkanten op grondgebied Meerhout

Visienota (ecologie, economie, sociale funct.)

= Landschapsvisie + beslissingskader:

- Waar welke type houtkanten (doelstellingen in opp./lengte en % formuleren, met inbegrip dynamiek/temporeel aspect):
  - ifv ecologische doelen/randvoorwaarden
  - ifv erfgoed
  - ifv landbouwdoelen
  - Ifv ruimtelijke plannen
- Connectiviteit voor Vleermuizen: max. stukken van 25m oogsten
- Hoe omgaan met exoten? Avo., ratelpopulier
- Waar bij aanplanten? Advies soortenkeuze en menging ifv veerkracht houtkanten
- Behoud aantal oude/holle bomen
- Cascade: Inventarisatie hout dat geschikt kan zijn voor andere doelen dan energie + beleid hierrond

- Gaat mee in publieke consultatie NBP
- Eigenaars van houtkanten kunnen later via eenvoudige procedure hun houtkanten als effectief deelnemende perceelsdelen opnemen in het NBP
- Houdt geen verbintenis/plichten in voor de eigenaars van houtkanten die niet aangemeld zijn als effectief deelnemend
- Die eigenaars kunnen nog steeds stedenbouwkundige vergunning aanvragen.



## Vragen

- Is norm EN14961 voor verbranding houtsnippers verplicht (gebonden aan verkrijgen vergunning)?  
Zo ja, hoe moet label verkregen worden?
- Is het natuurbeheerplan een vereiste om aan te tonen dat het hout afkomstig is van goed ecologisch beheerde houtkanten of kan de aanwezigheid van een onderbouwd oogstplan, kaderend in een landschapsvisie + individuele kapmachtigingen voldoende zijn?

### Voordelen/verbintenissen bij instappen in beheerplan:

- Subsidies\*
  - Vrijstelling vergunningen
  - Fiscale voordelen (erfbelasting en schenkbelasting)
  - Verbintenis 24 jaar
  - Aantonen dat beheer uitgevoerd werden
  - Monitoring
  - Beheerplan is bindend voor volgende beheerders
- Wie moet het beheerplan kunnen voorleggen?  
Eigenaar van de ketel en/of levancier van de snippers en/of de oogster/beheerder? Vb. Meerhout: Gemeente of IOK (als die snippers droogt en vervoert of ECO<sup>2</sup>/Natuurpunt/individuele landbouwers...



## Vragen

- Indiener beheerplan:
  - Eigenaar/mede-eigenaar en/of beheerder terreinen gemeente
  - Wat als landbouwers nadien mee instappen?
  - Gemeente als gevolmachtigde? Overdragen aan andere instantie, zoals Regionaal Landschap?
- Hoe omgaan met bestaand beheerplannen?  
Vb. Natuurpunt heeft houtkanten in beheer, volgens een bestaand beheerplan. Moet het beheer hiervan herbekeken worden ifv globaal kader?
- Type 1 kan niet gecombineerd worden met type 2: stel dat een landbouwer type 1 wil indienen. Wat moet er dan gebeuren?  
Beheerplan type 2 wijzigen en zijn houtkanten eruit knippen?
- Wanneer mag hout afkomstig van dreven- en laanbomenbeheer gebruikt worden voor energie?
  - Als in kader van beheerplan dan mag stam en kroonhout?
  - Als geen beheerplan, enkel snoeihout dikker dan 10 cm?
- Hout afkomstig van containerpark: wat mag voor energie gebruikt worden?

# Bedankt

**MARIAN GERARD**  
**DIENST DUURZAAM MILIEU- EN NATUURBELEID**  
**Departement Leefmilieu**  
[www.provincieantwerpen.be](http://www.provincieantwerpen.be)  
[Marian.gerard@provincieantwerpen.be](mailto:Marian.gerard@provincieantwerpen.be)