

# Het Landinrichtingsplan

## Openruimtegebied KIEWIT-ZONHOVEN

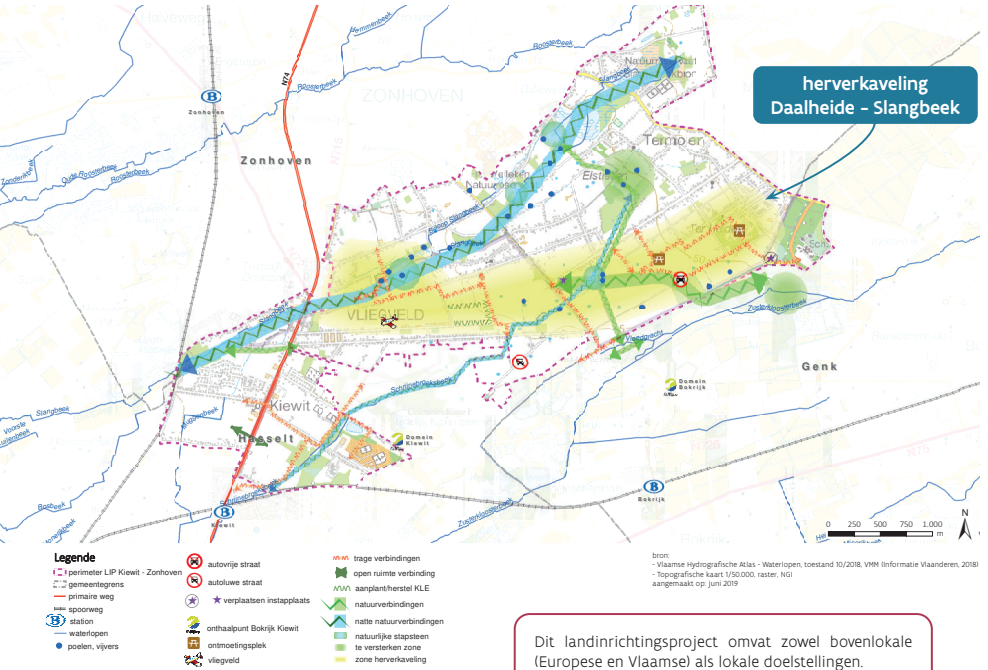
### Landinrichtingsplan 'Openruimtegebied Kiewit-Zonhoven'

Het openruimtegebied tussen Kiewit en Zonhoven was vroeger een vrij nat heidegebied waar eeuwenlang om gevochten werd. Deze grasrijke 'gemene' heide was 500 jaar geleden immers zeer waardevol voor de dorpskudden van de omliggende gemeenten. Nu is deze open ruimte een van de nog weinig overgebleven landbouwgebieden in het hart van De Wijers. Niet alleen de rundveehouderij bepaalt hier het landschap, ook het oudste vliegveld van België, de kleine vallei van de Slangbeek en een bosrijke horizon zijn typerend voor dit gebied.

Het landinrichtingsplan Openruimtegebied Kiewit-Zonhoven heeft als doel:

**Het versterken van een grasrijk open Wijerlandschap waar voeten, poten, wortels, wielen en vleugels een plek krijgen.**

Deze kaart geeft de geïntegreerde visie voor dit gebied schematisch weer en is het uitgangspunt bij de opmaak van de verschillende maatregelen in het plan.



Dit landinrichtingsproject omvat zowel bovenlokale (Europese en Vlaamse) als lokale doelstellingen. In dit landinrichtingsplan willen we beide zo goed mogelijk integreren door zuinig om te springen met de schaarse open ruimte die voor iedereen belangrijk is.

### De open ruimte versterken via:

#### Verduurzamen en verankeren van een bloeiend en grasrijk landbouwlandschap

Vaak verdwijnen landbouwgronden ten voordele van andere functies. Dit zorgt voor onzekerheid bij een groeiend bloeiend landbouwbedrijf. De landbouwers in De Wijers zitten geperand tussen dorpskernen en grote natuurgebieden. Zij hebben nood aan meer zekerheid over hun grond en hun toekomstige rol in dit landschap. Door de hoge gronddruk komen ook de kleine landschapselementen zoals houtkanten en bomenrijen onder druk te staan. Ook deze willen we een duurzame plek geven in het landschap, rekening houdend met de historie van het gebied (Daalheide, vliegveld, ijzeroer, etc...).

#### Uitbouw van droge en natte natuurverbindingen

In enkele waardevolle natuurgebieden in de omgeving zoals t Welleke, t Wik, de Platwijers, de Teut... leven kwetsbare soorten zoals de boomkikker, de knoflookpad, ... Om die soorten in de toekomst te beschermen en alle kansen te geven om te overleven, is het nodig om die natuurgebieden duurzaam met elkaar te verbinden. Dit kan via niet of weinig bemeste gras- en hooilanden en kleine landschapselementen zoals struiken en poelen. Door bij te dragen aan propere waterlopen, een betere luchtkwaliteit en minder geluidshinder verhoogt de leefkwaliteit van deze natuurverbindingen voor mens en dier. We bewaren de open ruimte voor toekomstige noden zoals overstromingszones, biodiversiteit, enz.

#### Trage wegen met plekken voor beleving en ontmoeting

Voor jong en oud, mobiel en anders mobiel willen we bijdragen aan een goed uitgebouwd en veilig fiets- en wandelnetwerk als vlotte verbinding naar werk, school, sport, hobby of zorgcampus. Buurtbewoners en dagtrippers willen wandelend en fietsend genieten van een aangenaam blokje om door het veld of een natuurlijke route rond of naar Domein Bokrijk. Domein Kiewit, sportvelden of andere trekpleisters in de Wijers. We zorgen voor rustige, goed toegankelijke ontmoetingsplekken waar buurtbewoners en bezoekers elkaar kunnen vinden.