

SAMEN INVESTEREN IN DE OPEN RUIJTE



# Uitvoering Raamakkoord "Landschap de Liereman en omgeving"

Infoavond en -markt eigenaars

18 juni 2012

# Inleiding

## Programma van de infoavond

19u00 - 19u10: Verwelkoming & Inleiding

(burgemeester Oud-Turnhout: Leo Nys)

19u10-20u30: Toelichting uitvoering raamakkoord

(VLM: Ria Gielis, Piet Struyf, Judith Deusings, Maggie Lodts)

1. Onderzoek naar de haalbaarheid natuurinrichting
2. Studie eco-hydrologie-bodemchemie
3. Landbouwstudie
4. Studie instrumentenmix

20u45-22u00: Infomarkt

(ANB, ARP, OEA, Bosgroep, VLM)

# Inleiding

## Waarom deze infoavond?

- Raamakkoord is opgemaakt en ondertekend (19 september 2011)
- Principe akkoord
  - tussen sectoren landbouw en natuur
  - andere partijen met taak in de open ruimte, onderschrijven
  - proces en overleg volgens principe “Samen over de streep”, “gelijk oversteken”
  - Samen-werken in gebied “Landschap de Liereman en omgeving”
  - communiceren in openheid
- Rol VLM: coördinatie uitvoering raamakkoord + uitvoeren studies
- Bijzondere aandacht voor communicatie naar eigenaars

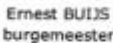



Vroeg betrekken van eigenaars bij de uitvoering van het raamakkoord

# Inleiding

De minister-president van de Vlaamse regering De Vlaamse minister van Economie, Buitenlands Beleid, Landbouw en Plattelandsbeleid  Kris PEETERS	
De Vlaamse minister van Leefmilieu, Natuur en Cultuur  Joke SCHAUVLIEGE	
Voor de Boerenbond  Piet VANTHEMSCHE voorzitter	Voor het Algemeen Boerensyndicaat  Luc VAN DOMMELEN nationaal ondervoorzitter
Voor het gemeentebestuur Oud-Turnhout  Leo NYS burgemeester	Voor Natuurpunt  Walter ROGGEMAN voorzitter
Voor de provincie Antwerpen	
 Eude HELSEN gedeputeerde Landbouw en Plattelandsbeleid	 Rik RÖTTGER gedeputeerde Leefmilieu

Voor het Departement Landbouw en Visserij  Jules VAN LIJFFERINGE secretaris Generaal	Voor het Agentschap voor Natuur en Bos  Marleen EVENEPOEL administrateur-Generaal
Voor de Vlaamse Landmaatschappij  Toon DENYS gedelegeerd bestuurder	

<b>Ter kennisname</b>	
Voor de gemeente Arendonk  Ernest BUIJS burgemeester	Voor de gemeente Ravels  Walter LUYTEN burgemeester

# Inleiding

## ■ Informatietraject

→ Infoavond 3 oktober 2011 = START

→ Infoavond juni 2012 = volgende stap

## ■ Spelregels



# Studies

Verschillende opdrachten voor o.m. VLM



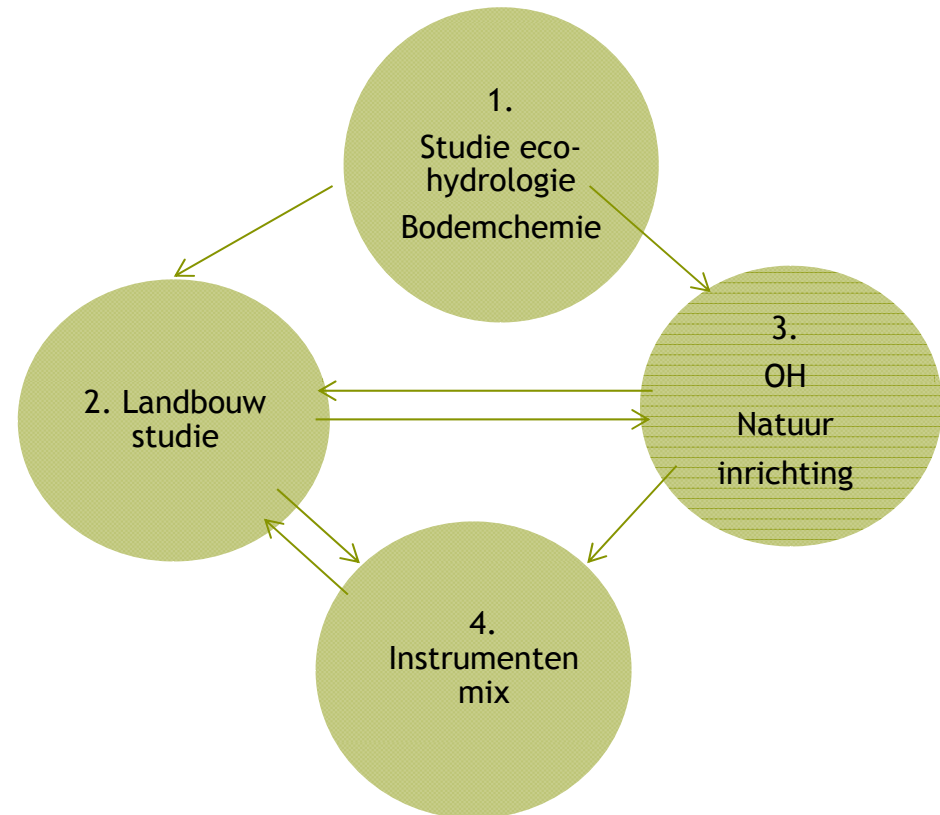
1. Studie ecohydrologie en bodemchemie  
(i.s.m. Agentschap voor Natuur en Bos - ANB)

2. Landbouwstudie

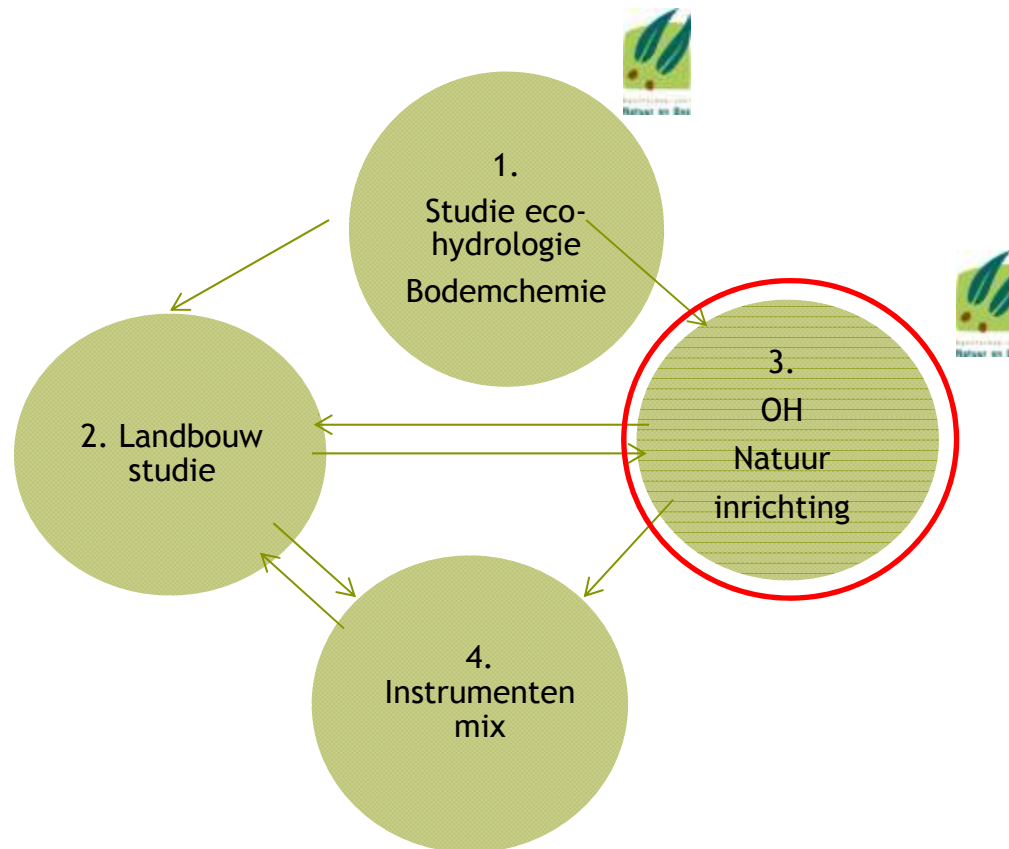


3. Onderzoek haalbaarheid (OH) voor de instelling van natuurinrichting  
(i.s.m. Agentschap voor Natuur en Bos - ANB)

4. Studie naar meest geschikte instrumentenmix



# Studie ecohydrologie en bodemchemie



SAMEN INVESTEREN IN DE OPEN RUIJTE



# Stand van zaken

## Onderzoek naar de Haalbaarheid natuurinrichting

Landschap de Liereman en omgeving

18 juni 2012



# Onderzoek haalbaarheid natuurinrichting raamakkoord

- **Opdracht binnen het raamakkoord**
  - een haalbaarheidsonderzoek voor de instelling van een natuurinrichtingsproject of met betrekking tot de uitvoering van afzonderlijke werkzaamheden van natuurinrichting (coördinatie ANB en VLM)



Opmaak haalbaarheidsrapport  
natuurinrichting

# Onderzoek haalbaarheid natuurinrichting

## ■ Juridische basis

- Decreet betreffende het natuurbehoud en het natuurlijk milieu 21/10/1997 en wijzigingen 19/7/2002
- Besluit van de Vlaamse Regering 23/7/1998, aangepast 2/2/2007

## ■ Doel van natuurinrichting

- gericht op een optimale inrichting van een gebied met het oog op behoud, herstel, beheer en ontwikkeling van de natuur en het natuurlijk milieu in VEN, SBZ (louter gericht op herstel habitats of habitats van soorten van dat SBZ), groen-, park-, buffer-, bos- en bosuitbreidingsgebieden
- binnen project Liereman wordt voorgesteld ook inrichtingen in functie van optimalisatie van landbouw mogelijk te maken binnen herbevestigde agrarische gebieden

## ■ Taakverdeling

- Agentschap voor Natuur en Bos: Sturend - betalend - voorzitterschap
- VLM: Ondersteunend - uitvoerend in naam van comité - secretariaat



# Onderzoek haalbaarheid natuurinrichting

## ■ Procedure

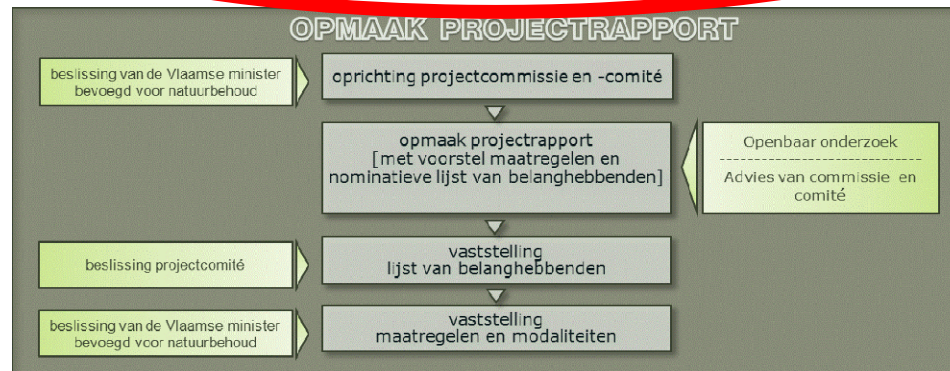
- Onderzoek naar de haalbaarheid
- Opmaak projectrapport
- Opmaak Projectuitvoeringsplannen
- Uitvoering



# Onderzoek haalbaarheid natuurinrichting

## ■ Procedure

- Onderzoek naar de haalbaarheid
- Opmaak projectrapport
- Opmaak Projectuitvoeringsplannen
- Uitvoering



# Onderzoek haalbaarheid natuurinrichting

## ■ Procedure:

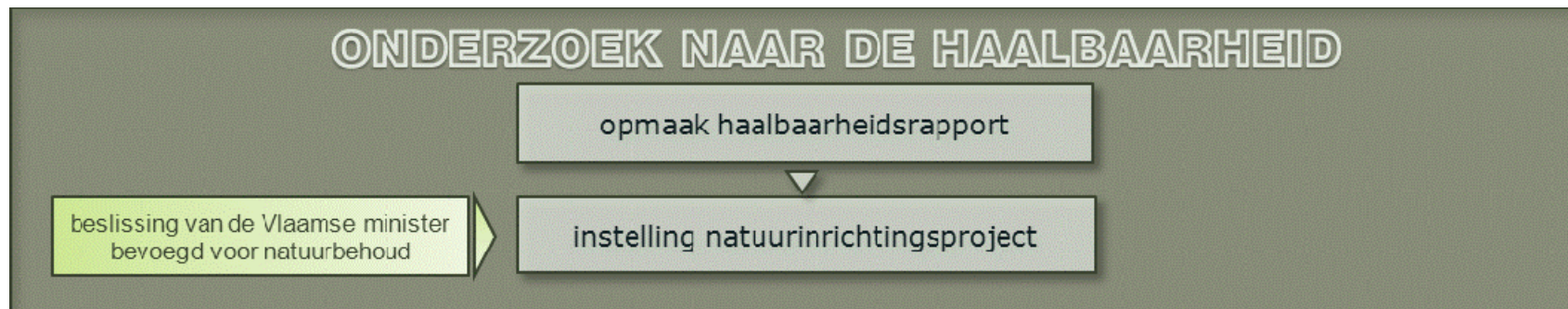


## ■ Inhoud:

- Gemotiveerd voorstel projectgebied
- Voorstel leden projectcomité en projectcommissie

# Onderzoek haalbaarheid natuurinrichting

## ■ Procedure:

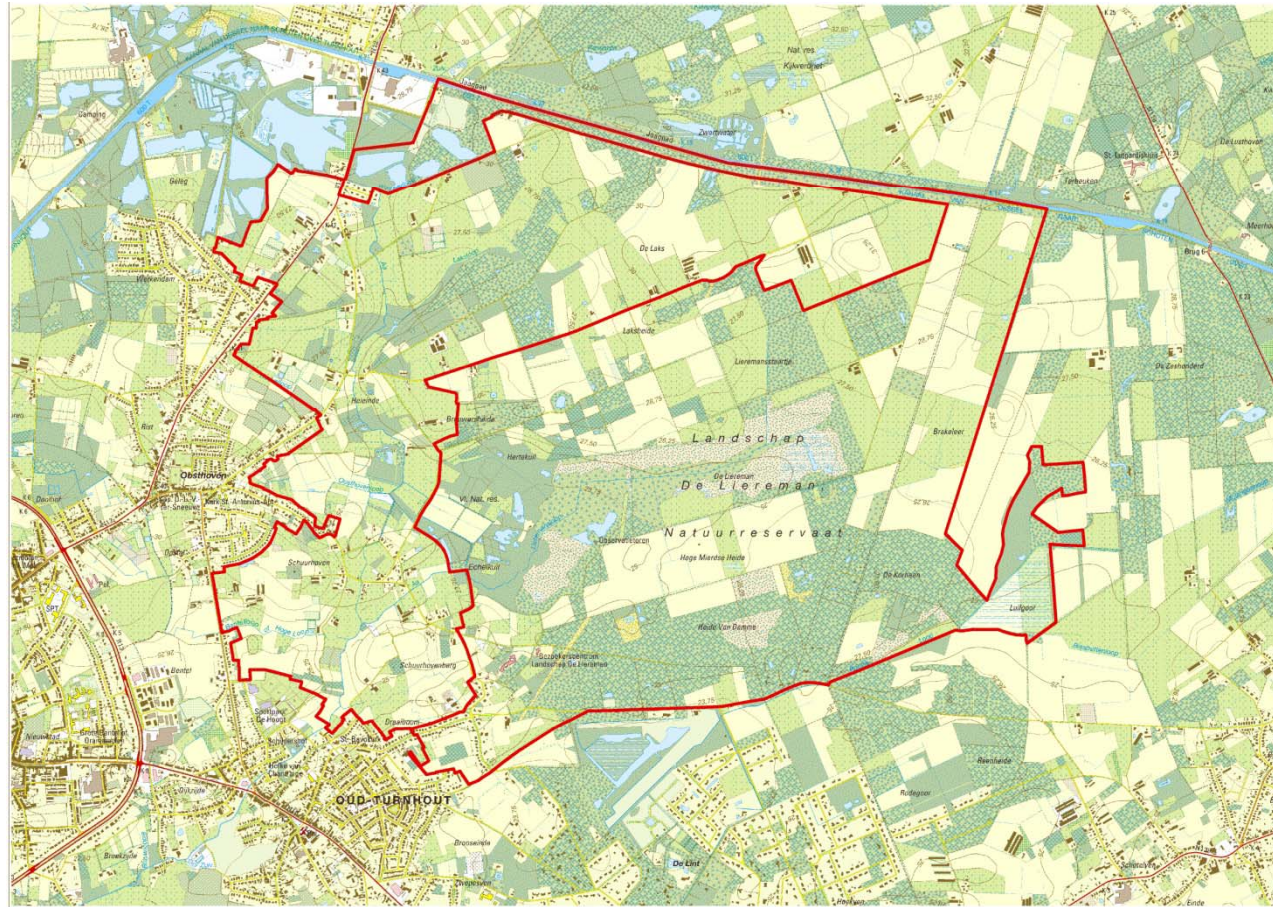


## ■ Inhoud:

- **Gemotiveerd voorstel projectgebied**
- **Voorstel leden projectcomité en projectcommissie**

# Onderzoek haalbaarheid natuurinrichting

motivatie projectgebied

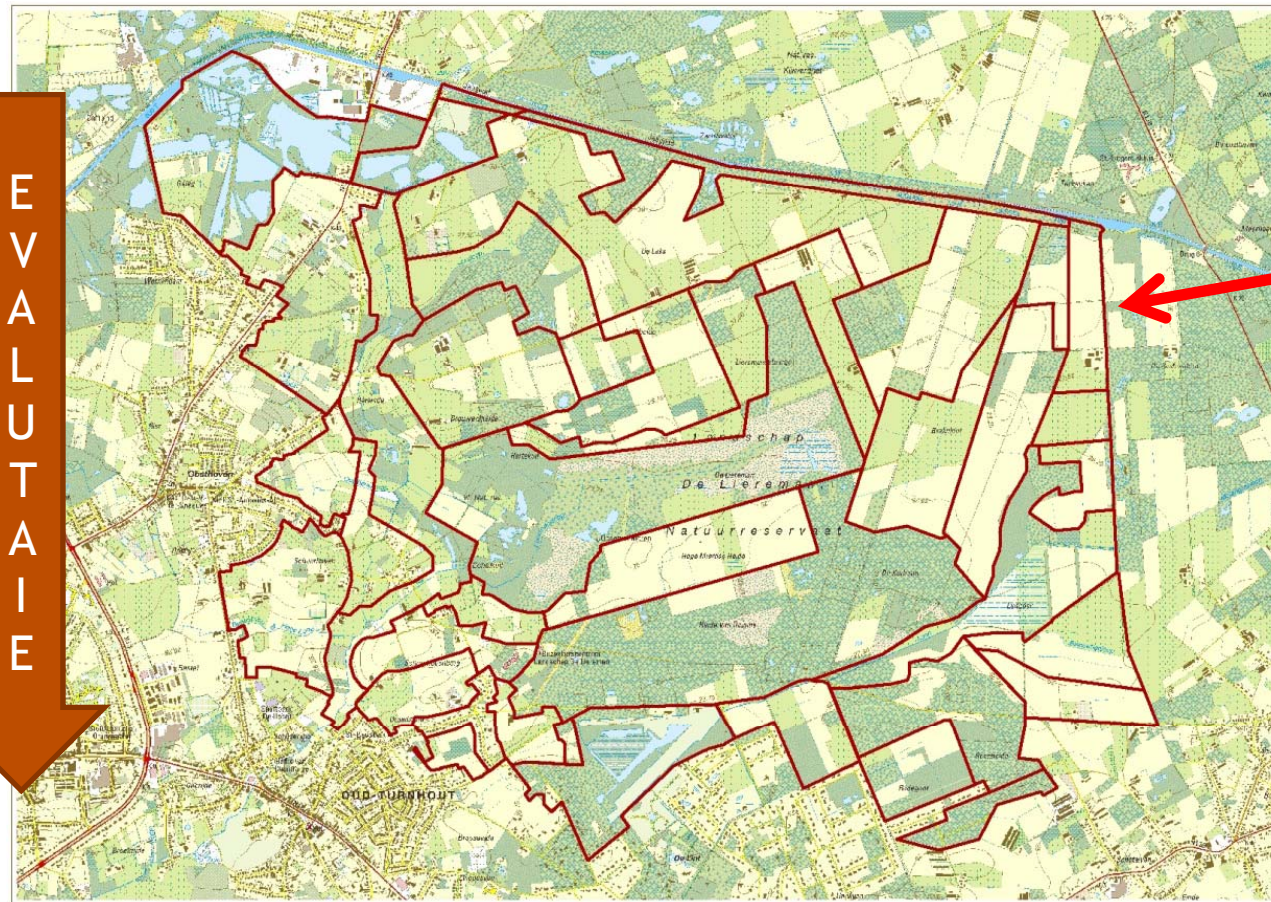


## ■ Projectgebied

- Basis perimeter raamakkoord
- Samenhangend geheel op systeemniveau
- Oplossingen bieden voor problemen in Landschap de Liereman en omgeving
- Detectie mogelijke impactzones

# Onderzoek haalbaarheid natuurinrichting

motivatie projectgebied



## ■ Evaluatie

■ Systeemniveau

■ Groene gewestplan bestemmingen

■ Natura 2000 habitat

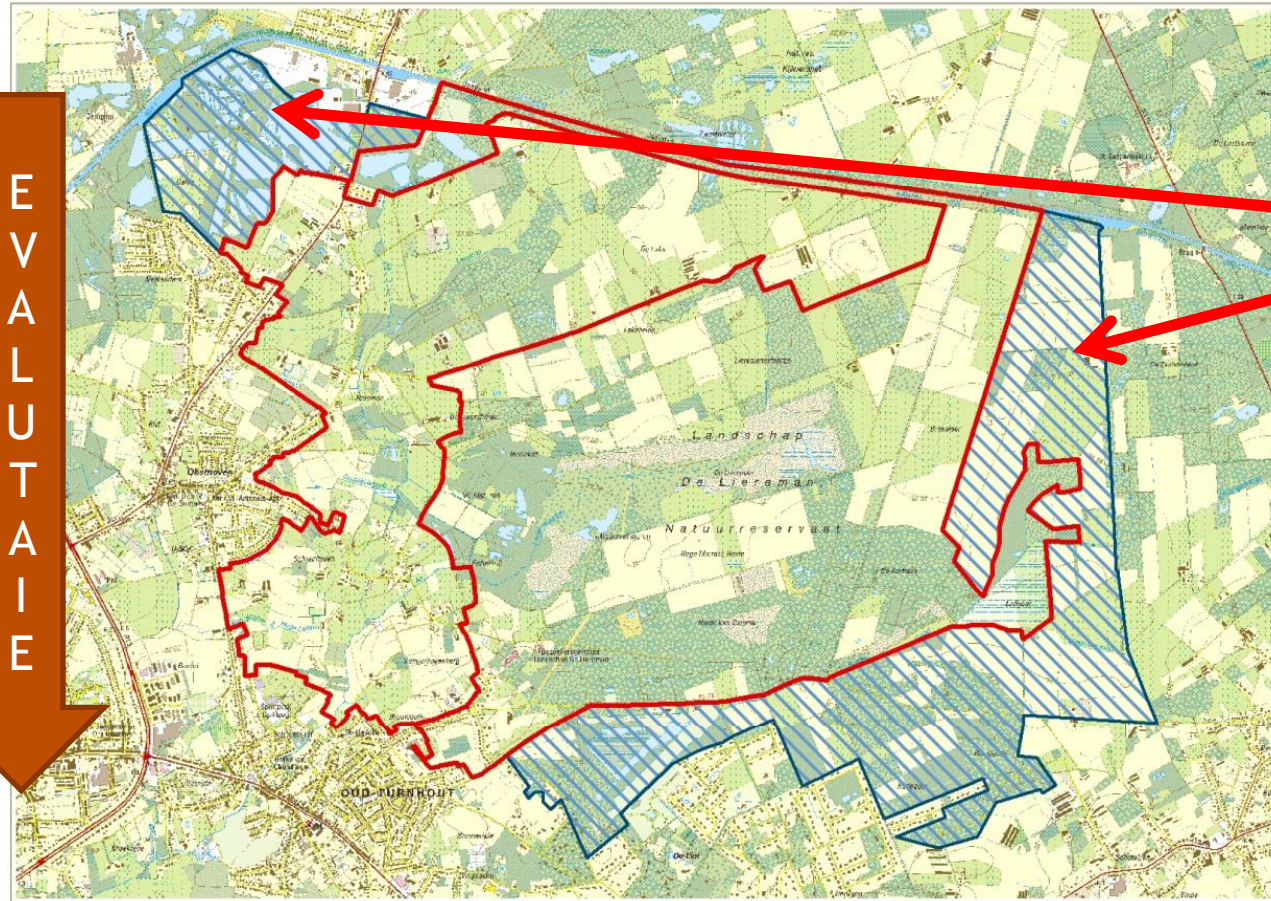
■ Natura 2000 vogel

■ Mogelijke impactzones



# Onderzoek haalbaarheid natuurinrichting

motivatie projectgebied



## ■ Evaluatie

■ Systeemniveau

■ Groene gewestplan  
bestemmingen

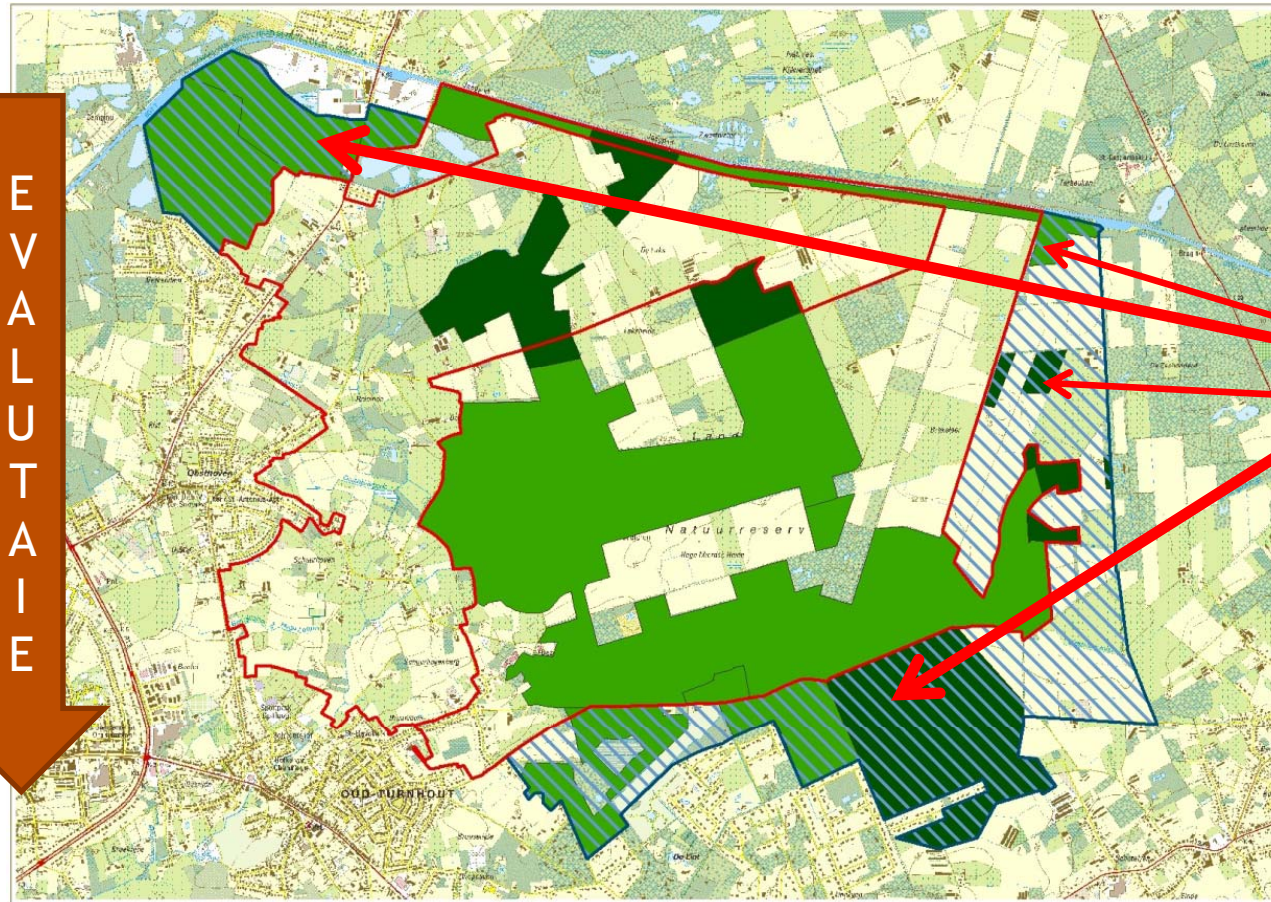
■ Natura 2000 habitat

■ Natura 2000 vogel

■ Mogelijke  
impactzones

# Onderzoek haalbaarheid natuurinrichting

motivatie projectgebied



## ■ Evaluatie

■ Systeemniveau

■ Groene gewestplan bestemmingen

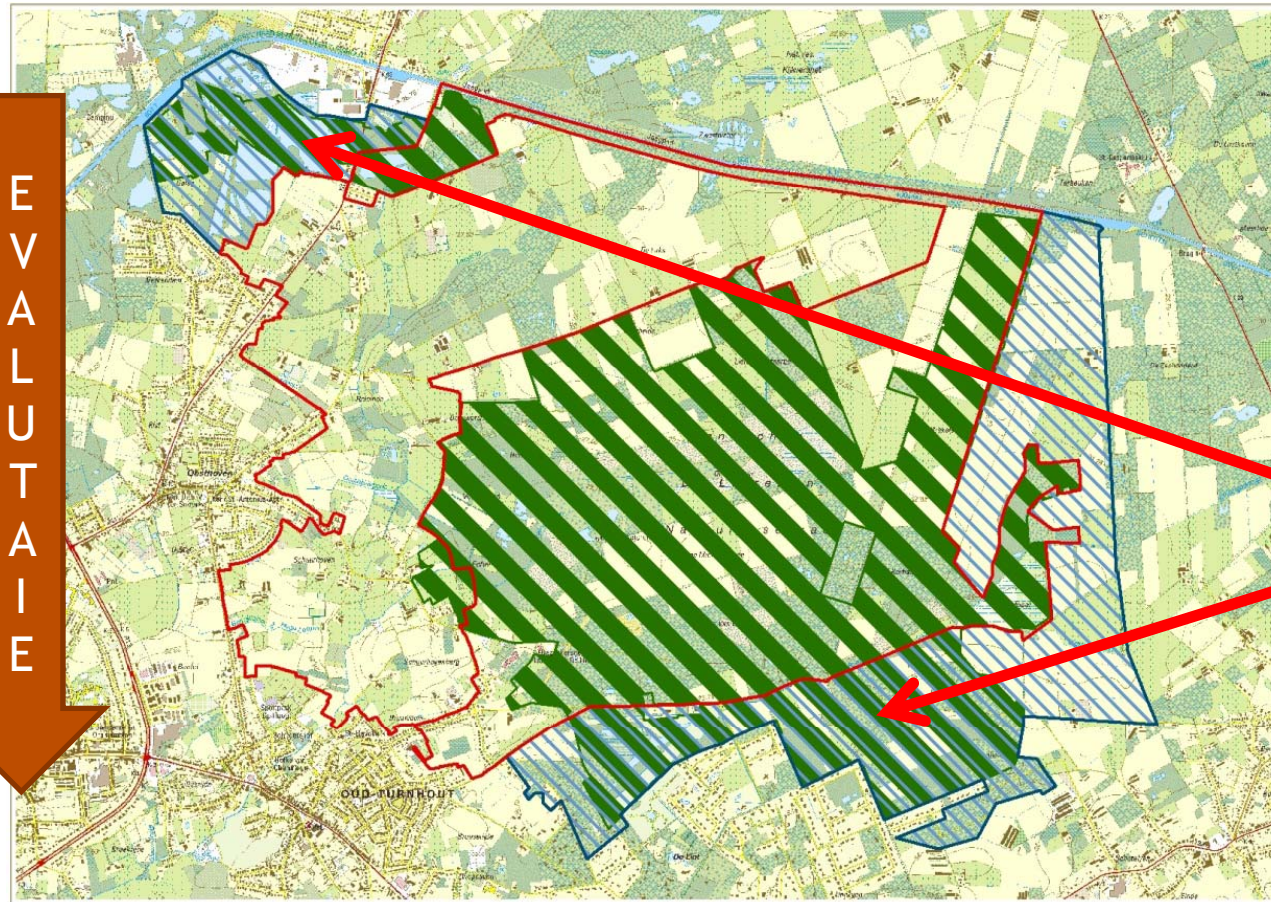
■ Natura 2000 habitat

■ Natura 2000 vogel

■ Mogelijke impactzones

# Onderzoek haalbaarheid natuurinrichting

motivatie projectgebied



## ■ Evaluatie

■ Systeemniveau

■ Groene gewestplan  
bestemmingen

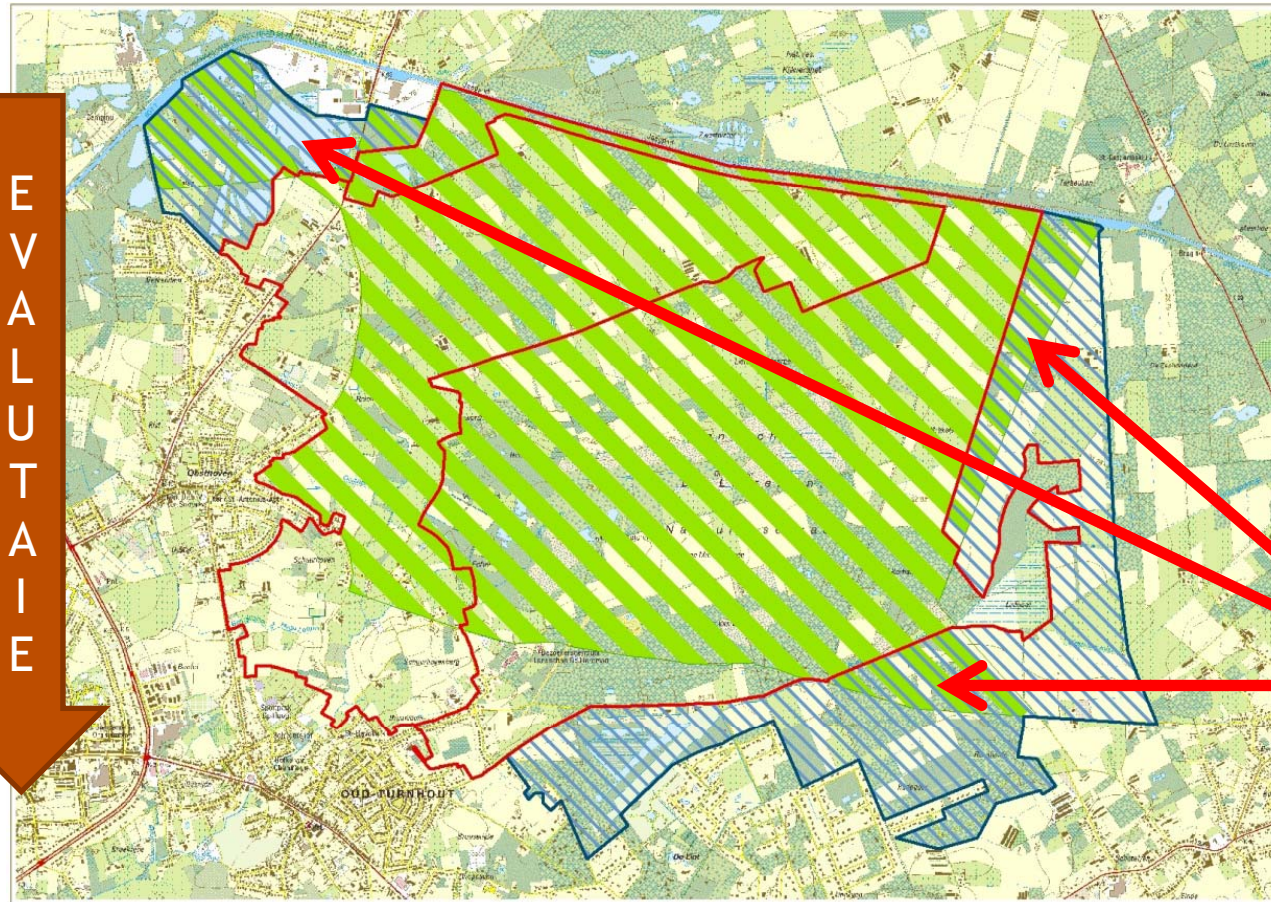
■ Natura 2000 habitat

■ Natura 2000 vogel

■ Mogelijke  
impactzones

# Onderzoek haalbaarheid natuurinrichting

motivatie projectgebied



## ■ Evaluatie

■ Systeemniveau

■ Groene gewestplan  
bestemmingen

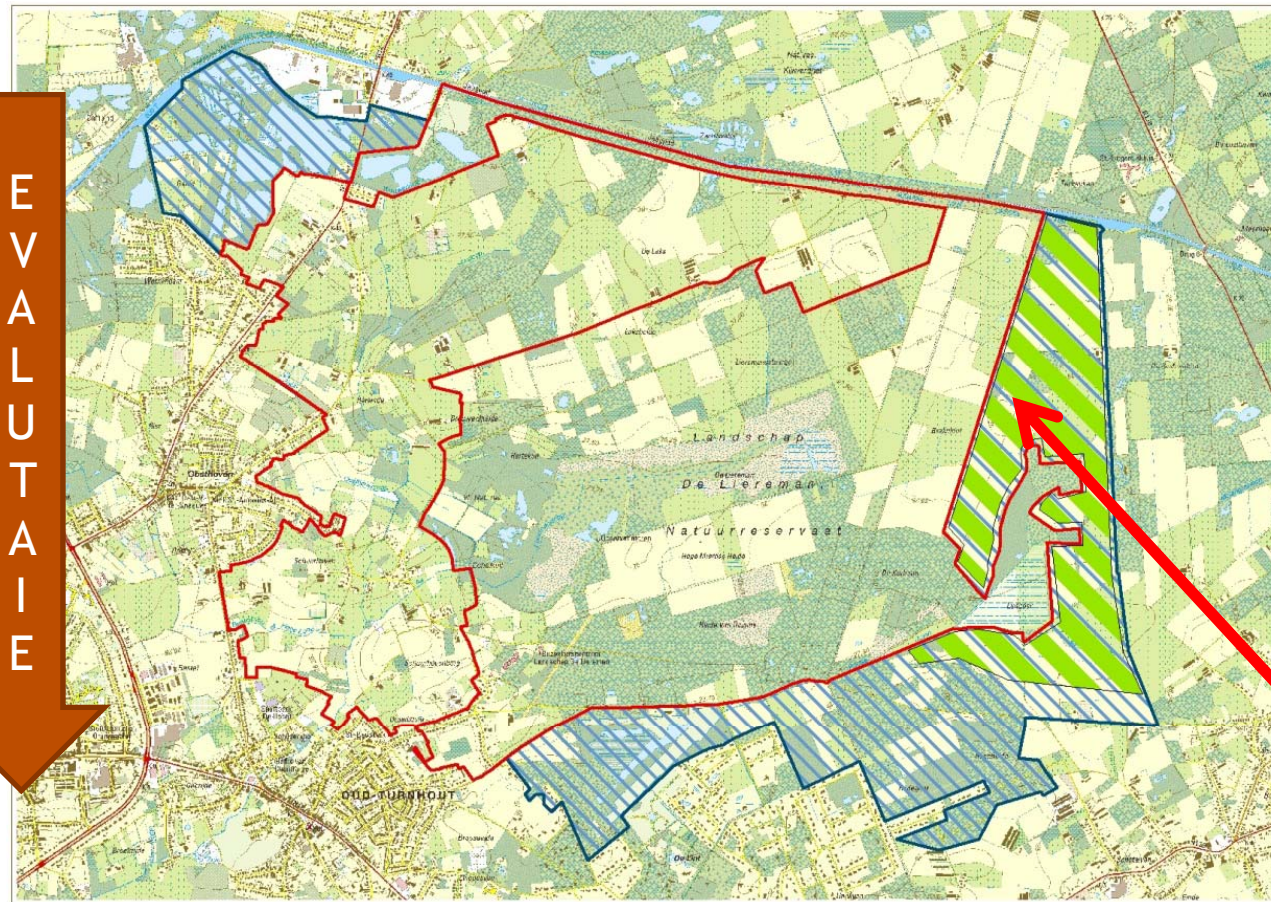
■ Natura 2000 habitat

■ Natura 2000 vogel

■ Mogelijke  
impactzones

# Onderzoek haalbaarheid natuurinrichting

motivatie projectgebied



## ■ Evaluatie

■ Systeemniveau

■ Groene gewestplan bestemmingen

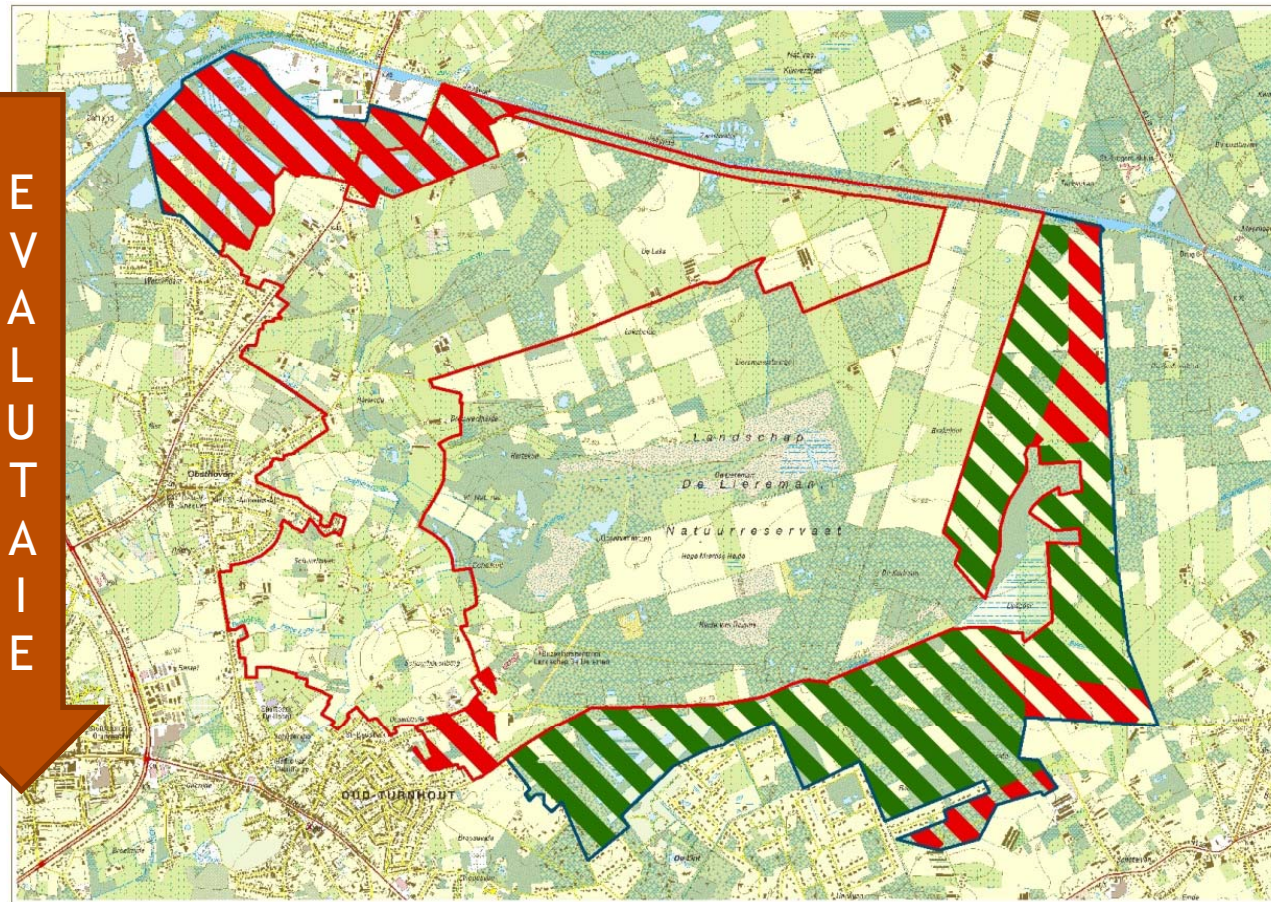
■ Natura 2000 habitat

■ Natura 2000 vogel

■ Mogelijke impactzones

# Onderzoek haalbaarheid natuurinrichting

motivatie projectgebied



## ■ Evaluatie

■ Systeemniveau

■ Groene gewestplan bestemmingen

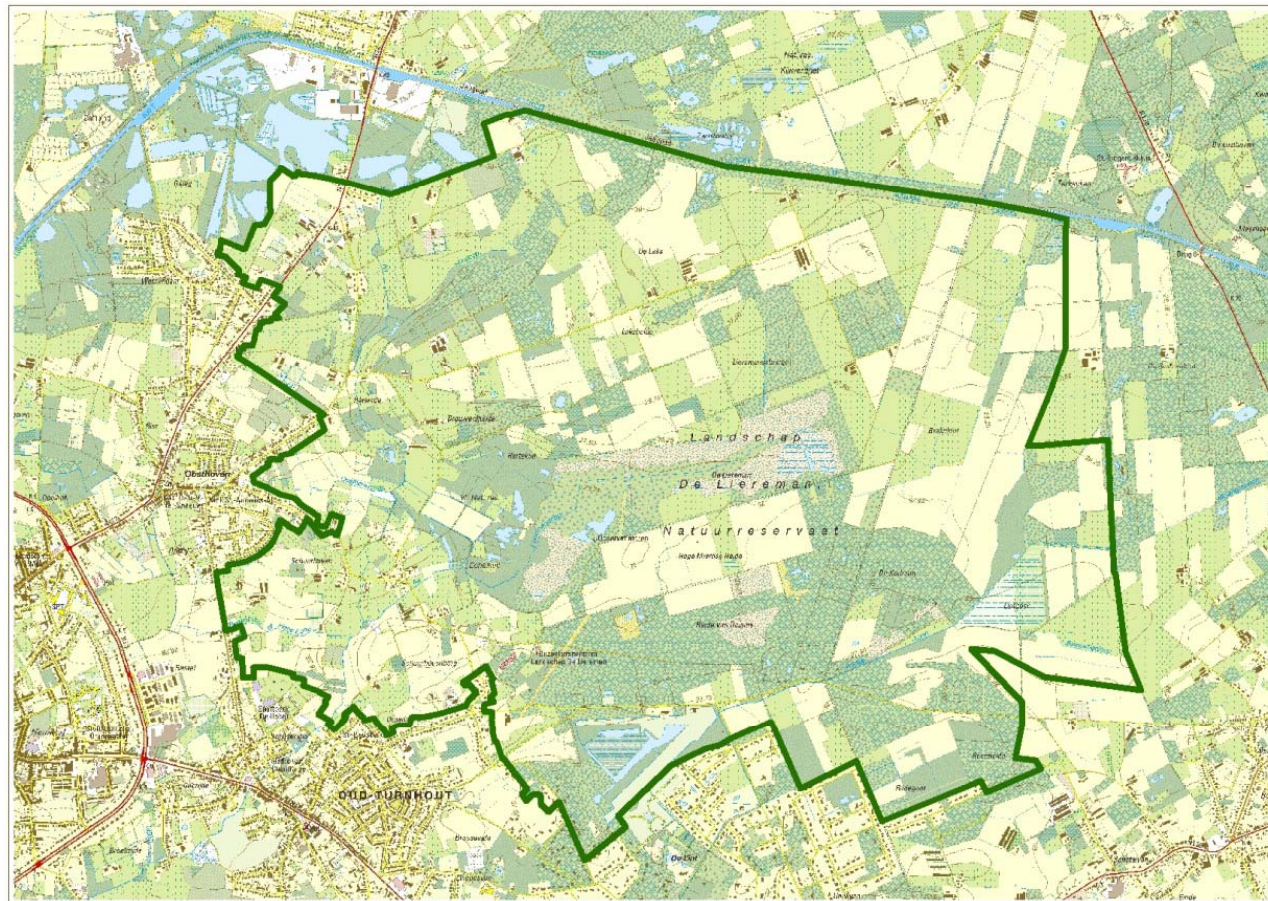
■ Natura 2000 habitat

■ Natura 2000 vogel

■ Mogelijke impactzones

# Onderzoek haalbaarheid natuurinrichting

motivatie projectgebied



## ■ Evaluatie

■ Systeemniveau

■ Groene gewestplan bestemmingen

■ Natura 2000 habitat

■ Natura 2000 vogel

■ Mogelijke impactzones

# Onderzoek haalbaarheid natuurinrichting maatregelen

## ■ Maatregelen

- Recht van voorkoop
- Kavelruil uit kracht van wet
- Infrastructuur- en kavelwerken
- Aanpassen van wegen/wegpatroon
- Tijdelijk opleggen van beperkingen op genot onroerende goederen
- Waterhuishoudingswerken
- Grondwerken
- Uitbouw natuureducatieve voorzieningen
- Bedrijfsverplaatsing
- Erfdienstbaarheden vestigen of afschaffen
- *Vergoedingen*



# Onderzoek haalbaarheid natuurinrichting

## ■ Maatregelen

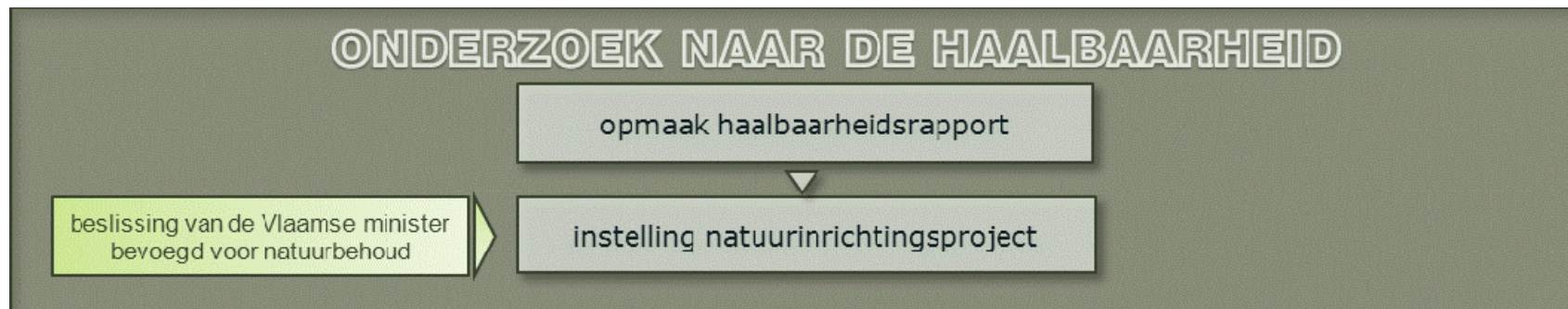
- Inzetten van maatregelen in functie van de realisatie van de bestemming, rekening houdend met geldende wettelijke en beleidsmatige randvoorwaarden



d.w.z. differentiatie van mogelijke maatregelen voor verschillende deelzones

# Onderzoek haalbaarheid natuurinrichting

## ■ Procedure: Onderzoek naar de haalbaarheid



## ■ Inhoud:

- Gemotiveerd voorstel projectgebied
- **Voorstel leden projectcomité en projectcommissie**

# Onderzoek haalbaarheid natuurinrichting

projectcomité en projectcommissie

## ■ Taakverdeling

### ■ Projectcomité:

- samengesteld uit vertegenwoordigers van betrokken overheden, provincie, gemeente en maatschappelijke groepen (bijv. natuurverenigingen, landbouwkamers)...
- advies aan minister omtrent de te nemen maatregelen
- voert het natuurinrichtingsproject uit

### ■ projectcommissie:

- samengesteld uit streekdeskundigen en vertegenwoordigers van belanghebbenden (beheerders, eigenaars, landbouwers)
- advies aan comité

# Onderzoek haalbaarheid natuurinrichting

## ■ Procedure:



➔ **Voorleggen onderzoek naar de haalbaarheid aan minister bevoegd voor natuurbehoud in september 2012**

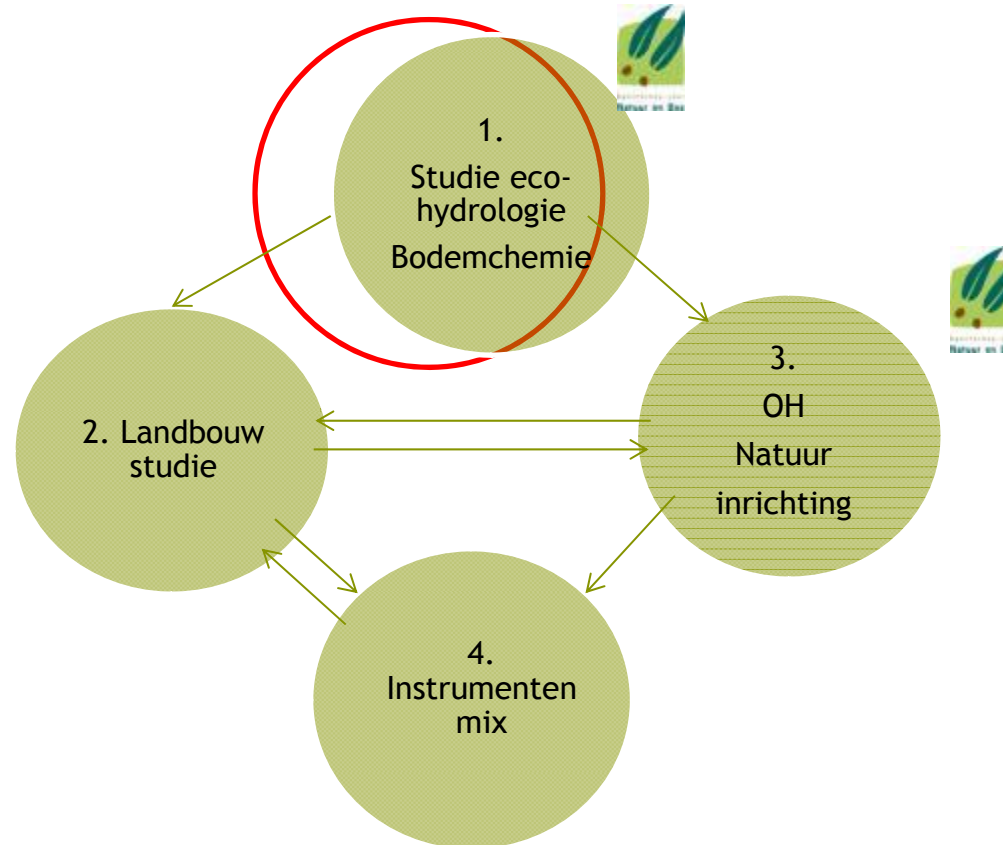
# Onderzoek haalbaarheid natuurinrichting

## ■ Procedure

- Onderzoek naar de haalbaarheid
- Opmaak projectrapport
- Opmaak Projectuitvoeringsplannen
- Uitvoering



# Studie ecohydrologie en bodemchemie



SAMEN INVESTEREN IN DE OPEN RUIJTE



# Stand van zaken

## Bodemchemische en ecohydrologische studie

Landschap de Liereman en omgeving

18 juni 2012

# Bodemchemische en ecohydrologische studie

## ■ Opdracht binnen het raamakkoord

- onderzoek naar de kansen voor natuurontwikkeling en -herstel op basis van een bodemchemisch onderzoek en hydrologische modellering, met als aandachtspunt, het voorkomen dat oppervlaktewater uit deelgebieden 56 en 57.2 negatieve impact kan hebben in deelgebied 57.1 en dit op een zodanige wijze dat er geen negatieve effecten zijn op de landbouwvoering in deelgebied 56 (coördinatie ANB en VLM)

 uitvoering van studie



# Bodemchemische en ecohydrologische studie

## ■ Tweeledigheid van de studie

### ■ Bodemchemisch onderzoek

- Bepalen bodemchemische toestand van de bodem
- Mogelijkheden ontwikkelingstraject onderzoeken
- Inzicht krijgen in beheer- en inrichtingopties

### ■ Ecohydrologische studie

- Inzicht krijgen in de hydrologische situatie en relaties in het studiegebied
- Mogelijkheden ontwikkelingstraject onderzoeken
- Invloeden van maatregelen op hydrologie inschatten

# Bodemchemische en ecohydrologische studie

## ■ Tweeledigheid van de studie

### ■ Bodemchemisch onderzoek

- Bepalen bodemchemische toestand van de bodem
- Mogelijkheden ontwikkelingstraject onderzoeken
- Inzicht krijgen in beheer- en inrichtingopties

### ■ Ecohydrologische studie

- Inzicht krijgen in de hydrologische situatie en relaties in het studiegebied
- Mogelijkheden ontwikkelingstraject onderzoeken
- Invloeden van maatregelen op hydrologie inschatten

# Bodemchemische en ecohydrologische studie bodemchemie

## ■ Bodemchemisch onderzoek

### ■ Staalname op landbouwgronden

#### ■ Grondstalen genomen per (deel)perceel

- percelen > 2 ha opgedeeld
- stalen gestoken in kruisverband ten minste 15 punten per perceel
- 4 dieptes (0 - 10 cm / 10 - 20 cm / 20 - 30 cm / 30 - 40 cm)

### ■ Staalname op natuurgronden

#### ■ Grondstalen op locatie

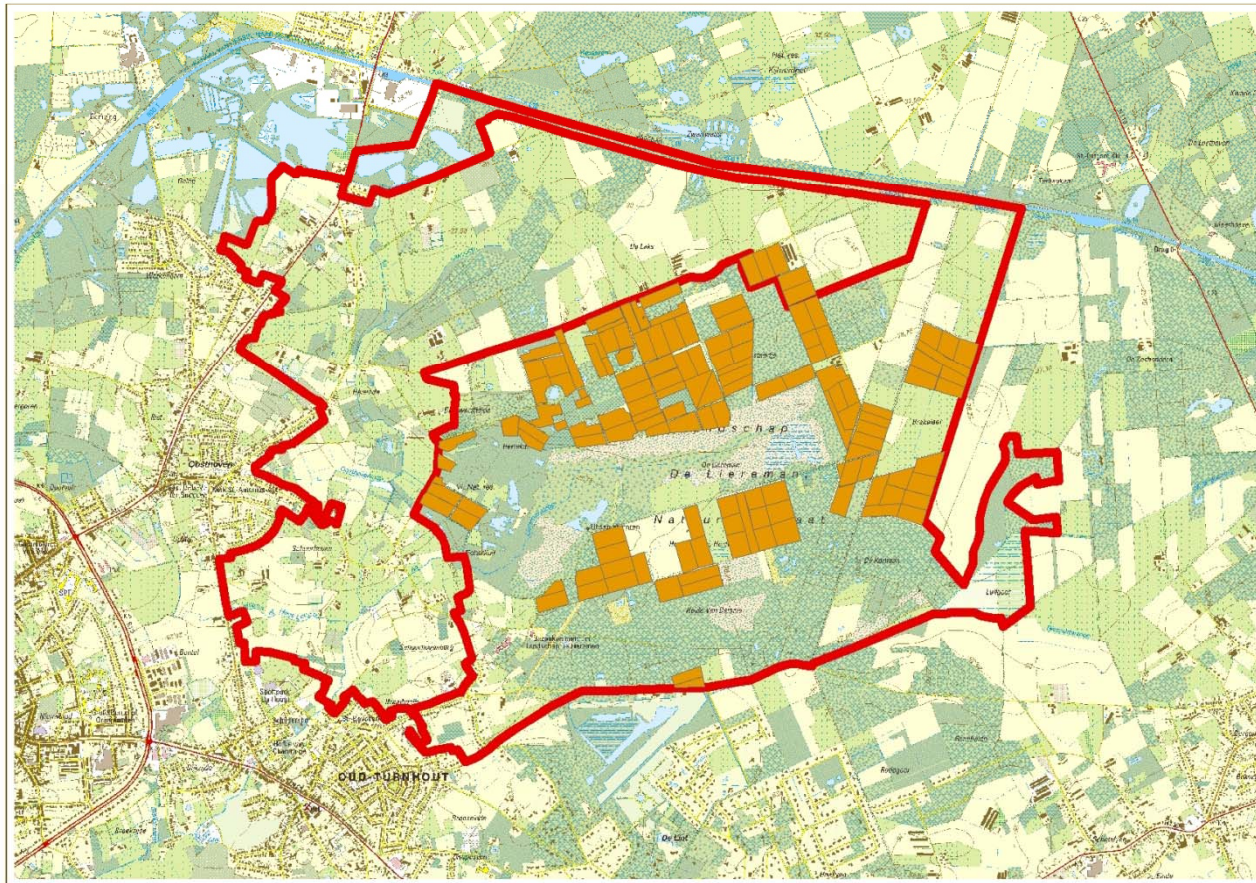
- mengstaal 25 m<sup>2</sup>
- 3 dieptes (0 - 10 cm / 10 - 20 cm / 20 - 30 cm)

# Bodemchemische en ecohydrologische studie bodemchemie

## ■ Bodemchemisch onderzoek

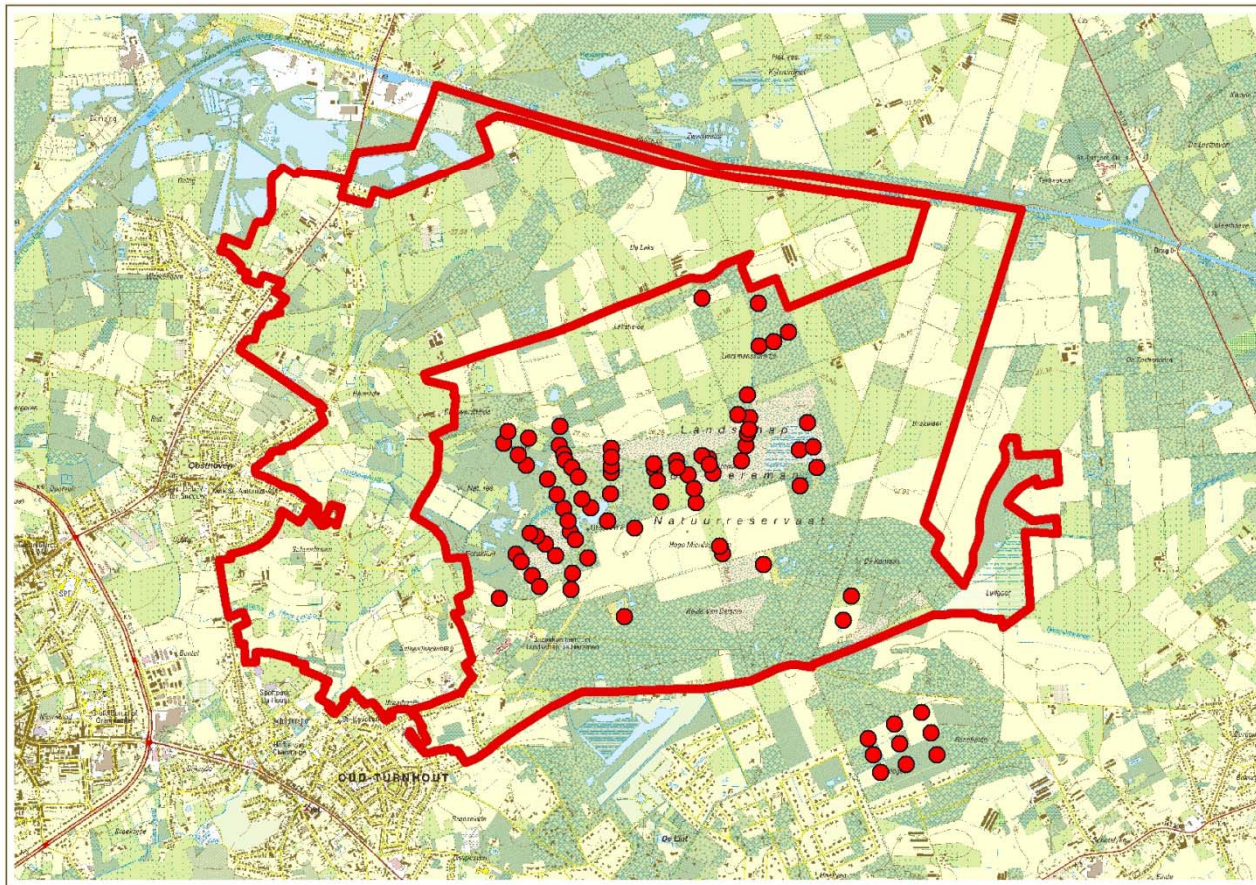
- Grondstalen geanalyseerde parameters
  - Actuele fosfaatbeschikbaarheid (Pw)
  - Potentiële fosfaatbeschikbaarheid
    - Oxalaatextractie P-ox, Fe-ox en Al-ox
    - Fosfaatverzadigingsindex (PSI)
  - P-Al, P-Olsen, P-tot, N-tot
  - Organische stof
  - pH
  - Bodemdestructie

# Bodemchemische en ecohydrologische studie bodemchemie



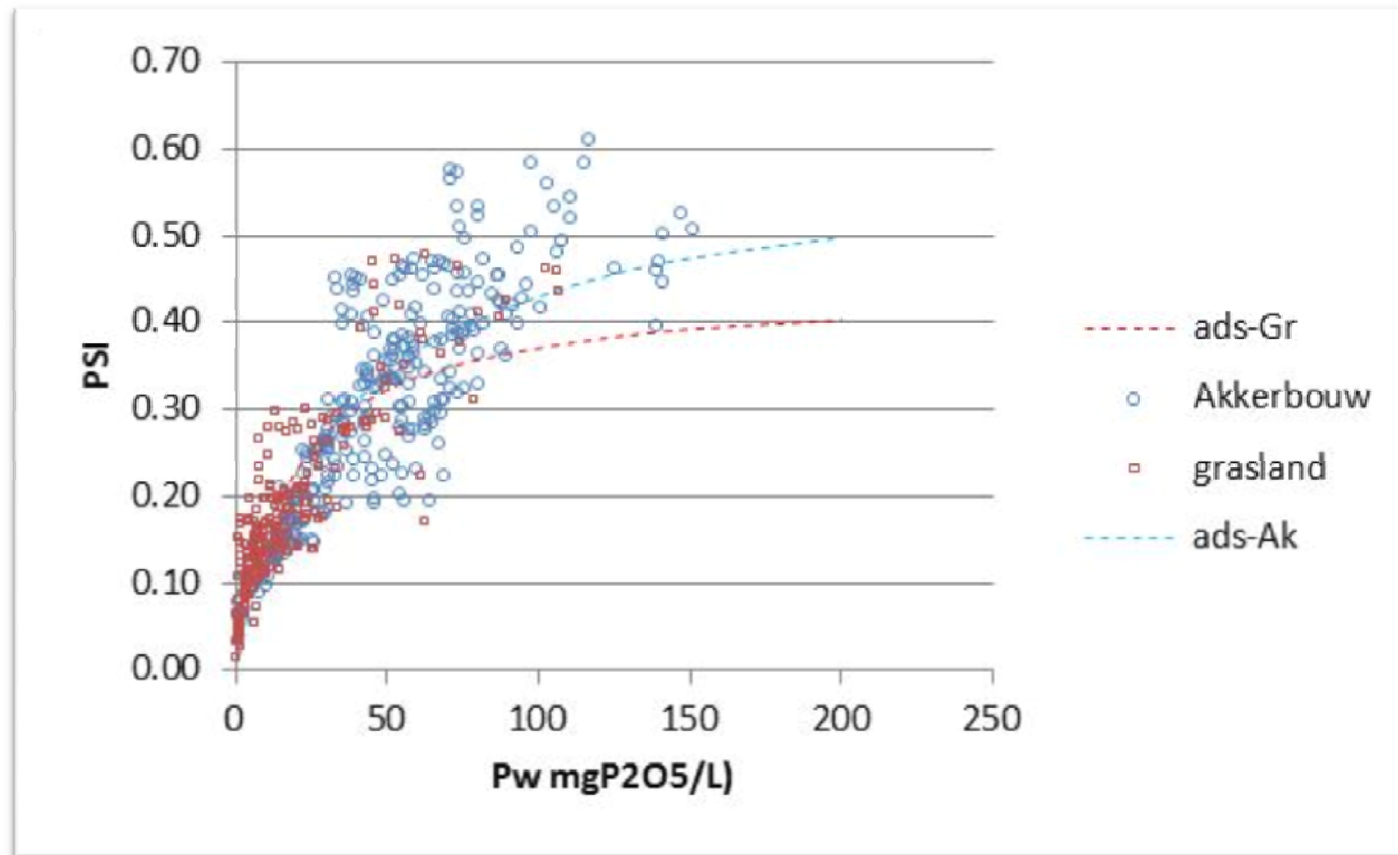
- bemonsterde oppervlakte  
ca 250 ha = 140 stalen

# Bodemchemische en ecohydrologische studie bodemchemie



■ 100 stalen op 3 dieptes

# Bodemchemische en ecohydrologische studie bodemchemie – eerste resultaten



- Bij akkerbouw hogere P waarden dan bij grasland
- P-binding verschillend bij akkerbouw en grasland

# Bodemchemische en ecohydrologische studie

## bodemchemie – eerste resultaten

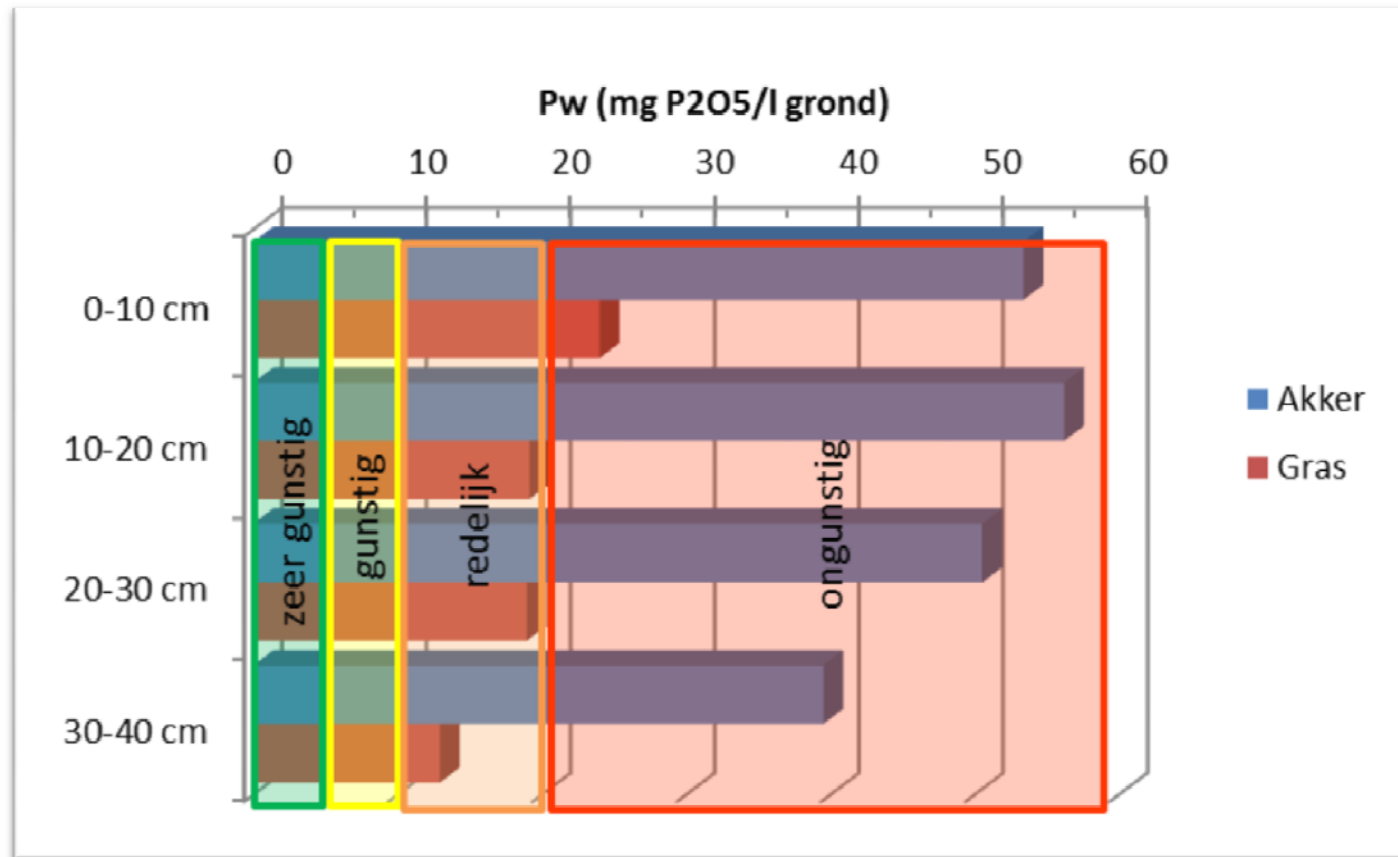
### ■ Normen fosfaat ivm ontwikkeling voedselarme natuur (Pw)

Pw	Klasse	Omschrijving	Toelichting
≤ 5	1	zeer gunstig	voldoet in de uitgangssituatie
5 - 10	2	gunstig	verlagen P beschikbaarheid door verschraling kansrijk
10 - 20	3	redelijk	verlagen P beschikbaarheid op kortere termijn door uitmijnen kansrijk
> 20	4	ongunstig	verlagen P beschikbaarheid op langere termijn door uitmijnen mogelijk



# Bodemchemische en ecohydrologische studie bodemchemie – eerste resultaten

- Voorbeeld Pw-toestand tov normen voedselarme natuur



# Bodemchemische en ecohydrologische studie

## ecohydrologie

### ■ Tweeledigheid van de studie

#### ■ Bodemchemisch onderzoek

- Bepalen bodemchemische toestand van de bodem
- Mogelijkheden ontwikkelingstraject onderzoeken
- Inzicht krijgen in beheer- en inrichtingopties

#### ■ Ecohydrologische studie

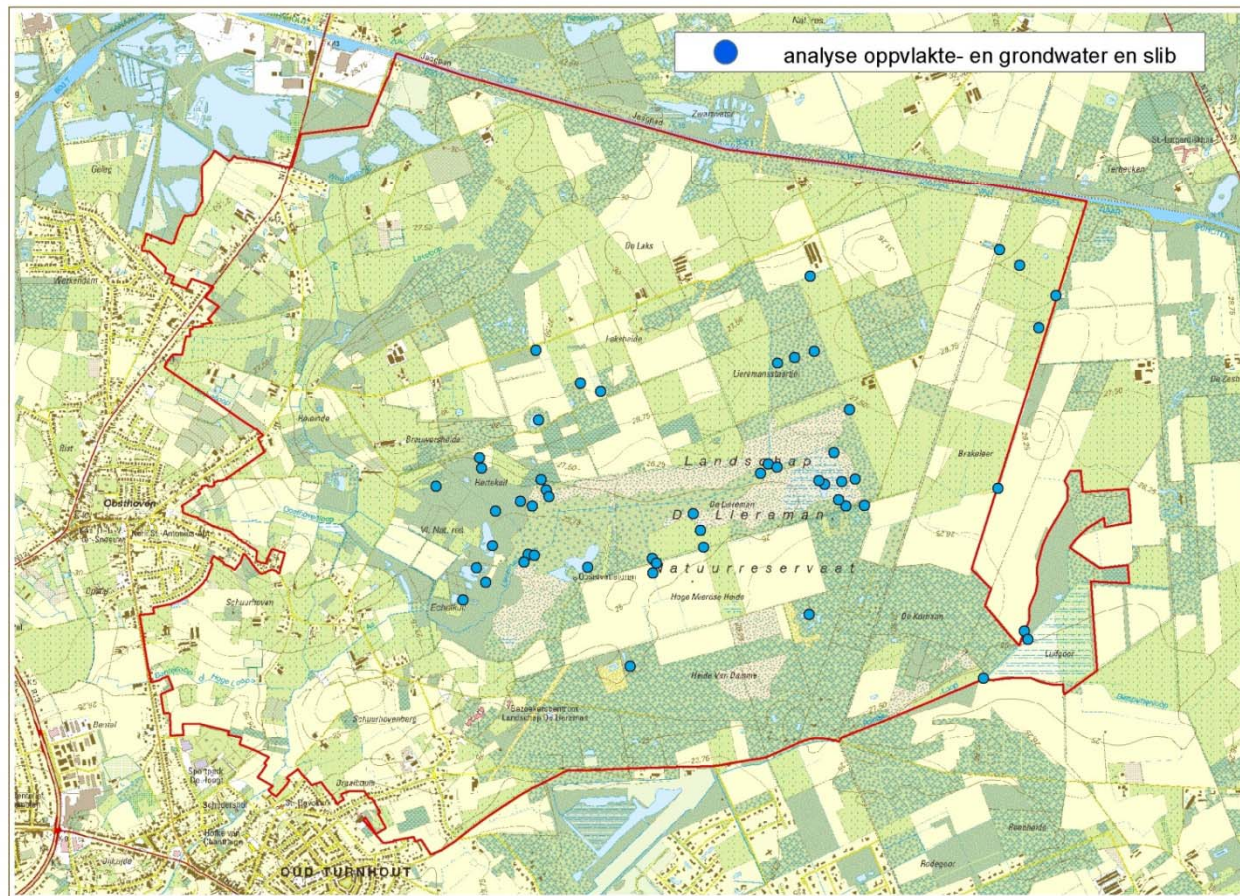
- Inzicht krijgen in de hydrologische situatie en relaties in het studiegebied
- Mogelijkheden ontwikkelingstraject onderzoeken
- Invloeden van maatregelen op hydrologie inschatten

# Bodemchemische en ecohydrologische studie ecohydrologie

## ■ Stand van zaken

- Grond- en oppervlaktewatermodel (in opmaak)
  - inzicht in grondwaterkwantiteit en -kwaliteit
  - inzicht in oppervlaktewaterkwantiteit en -kwaliteit
  - inzicht in relatie van infiltratie- en kwelgebieden
  - voorspelling van ontwikkelingspotenties in relatie tot bodemchemie
  - toetsing inrichtingsscenario's

# Bodemchemische en ecohydrologische studie ecohydrologie



- 20 stalen opp. water
- 22 stalen grondwater
- 12 stalen opp. water + slib

# Bodemchemische en ecohydrologische studie

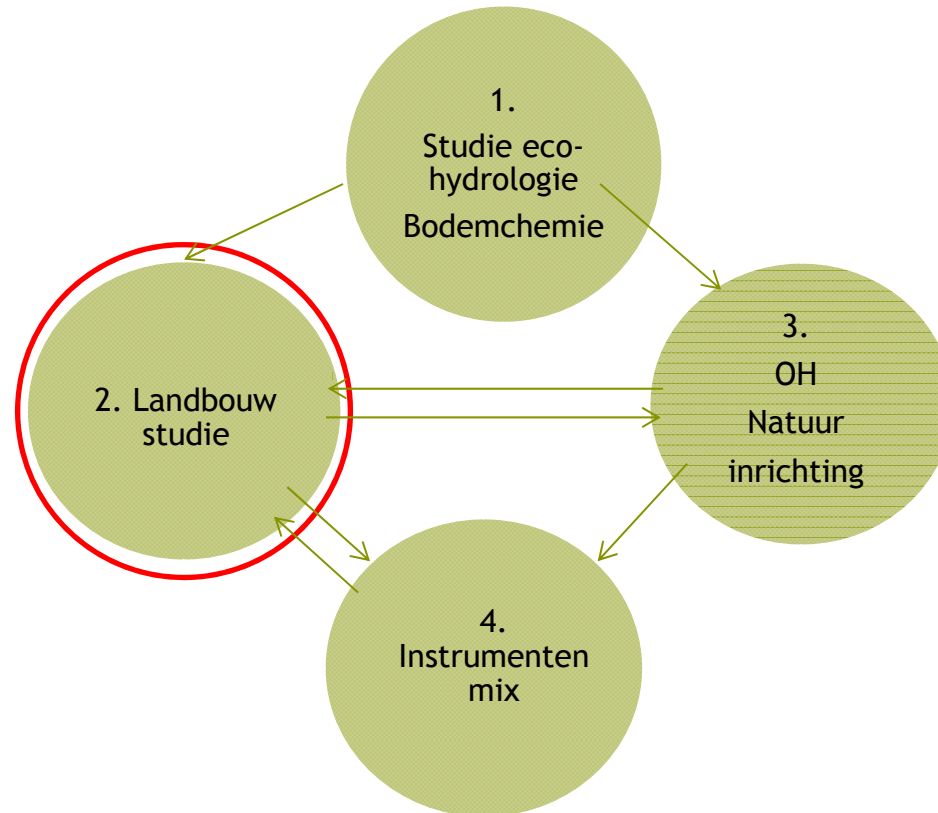
## ■ Volgende stappen

### ■ Opmaak van inrichtingsscenario's

- scenario's bieden oplossingen voor problemen binnen de Liereman
- opgesteld in werksessie met stuurgroep opgemaakt (eind juni)
- Doorrekenen inrichtingsscenario's door studiebureau
- toetsing landbouweconomische impact

### ■ Einde van de studie voorzien najaar 2012

# Landbouwstudie



SAMEN INVESTEREN IN DE OPEN RUIJTE



# Landbouwstudie

## Landschap de Liereman en omgeving

18 juni 2012

# 1. Inleiding

- “Landbouwstudie in kader van het Raamakkoord”
- 1630 ha waarvan 868,6 ha in landbouwgebruik
- Inhoud van de studie:

*“De landbouwstudie omvat de beschrijving van de actuele landbouwsituatie, een onderzoek naar bereidheid van individuele landbouwers om mee te werken rond specifieke maatregelen en een beschrijving van de compenserende maatregelen die de landbouwers vooropstellen. De landbouwstudie omvat een desktopanalyse, terreininventarisatie en een luik enquêtering.”*



## 2. De landbouwstudie

- Desktop studie
- Eerste workshop
  - november 2011
  - 33 landbouwers aanwezig
- De zitdagen
  - december 2011
  - 40 landbouwers aanwezig
- Tweede workshop
  - februari 2012
  - 27 landbouwers aanwezig
- Rapport mei 2012
- Terugkoppeling landbouwers 13 juni 2012

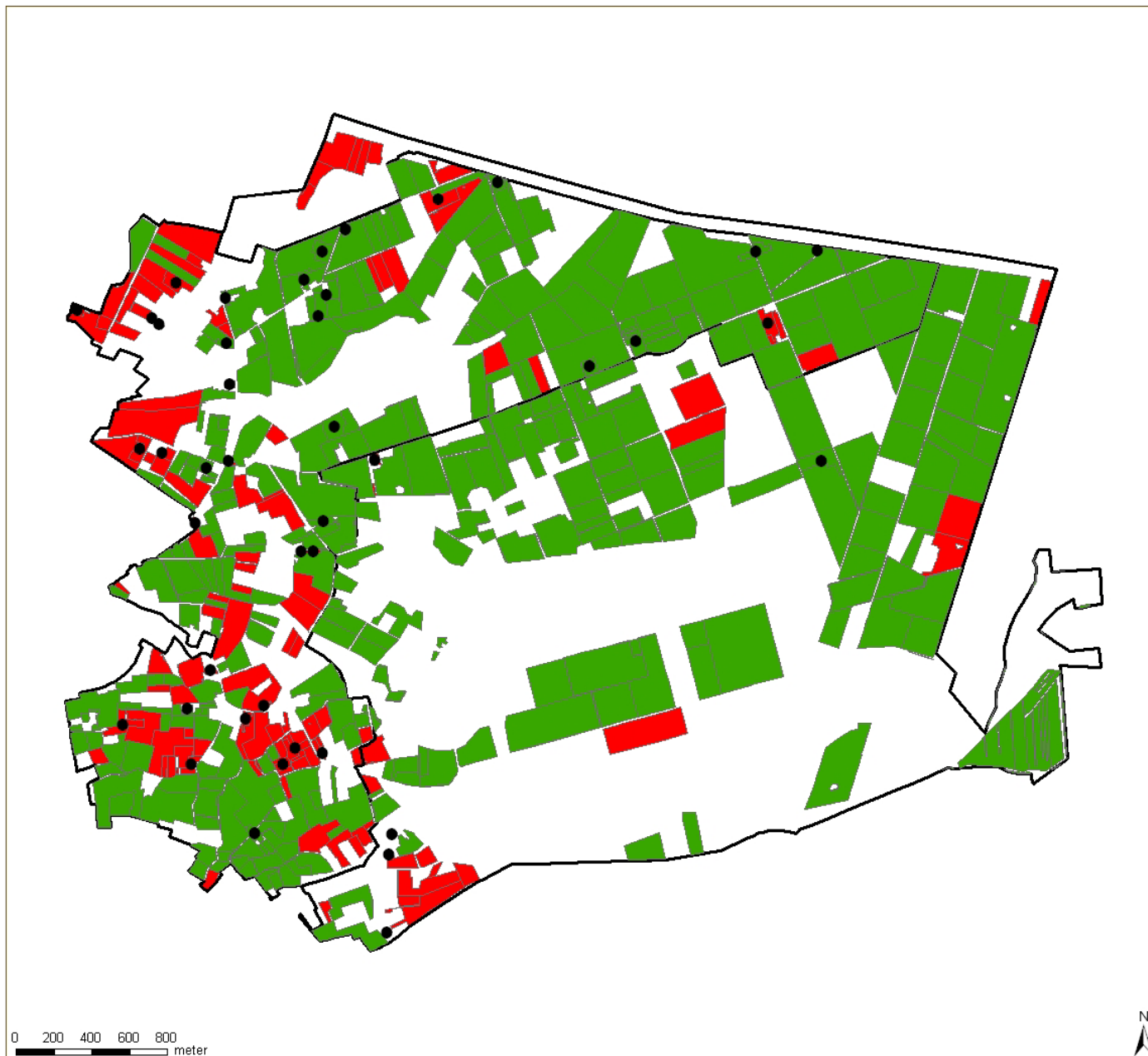


## 2. De landbouwstudie

### ■ Resultaten landbouwstudie

Activiteiten	Aantal	Oppervlakte (ha)
3	16	286,6
2	18	268,2
1	14	106,9
0	54	206,9
Totaal	102	868,6

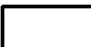
■ Totaal: 48 landbouwers minimaal één keer “gezien”




## Landschap de Liereman en omgeving Landbouwstudie

mei 2012

Kaart 6: Opkomst landbouwstudie

 Landschap De Liereman  
en omgeving

 bedrijfszetels

 aanwezig

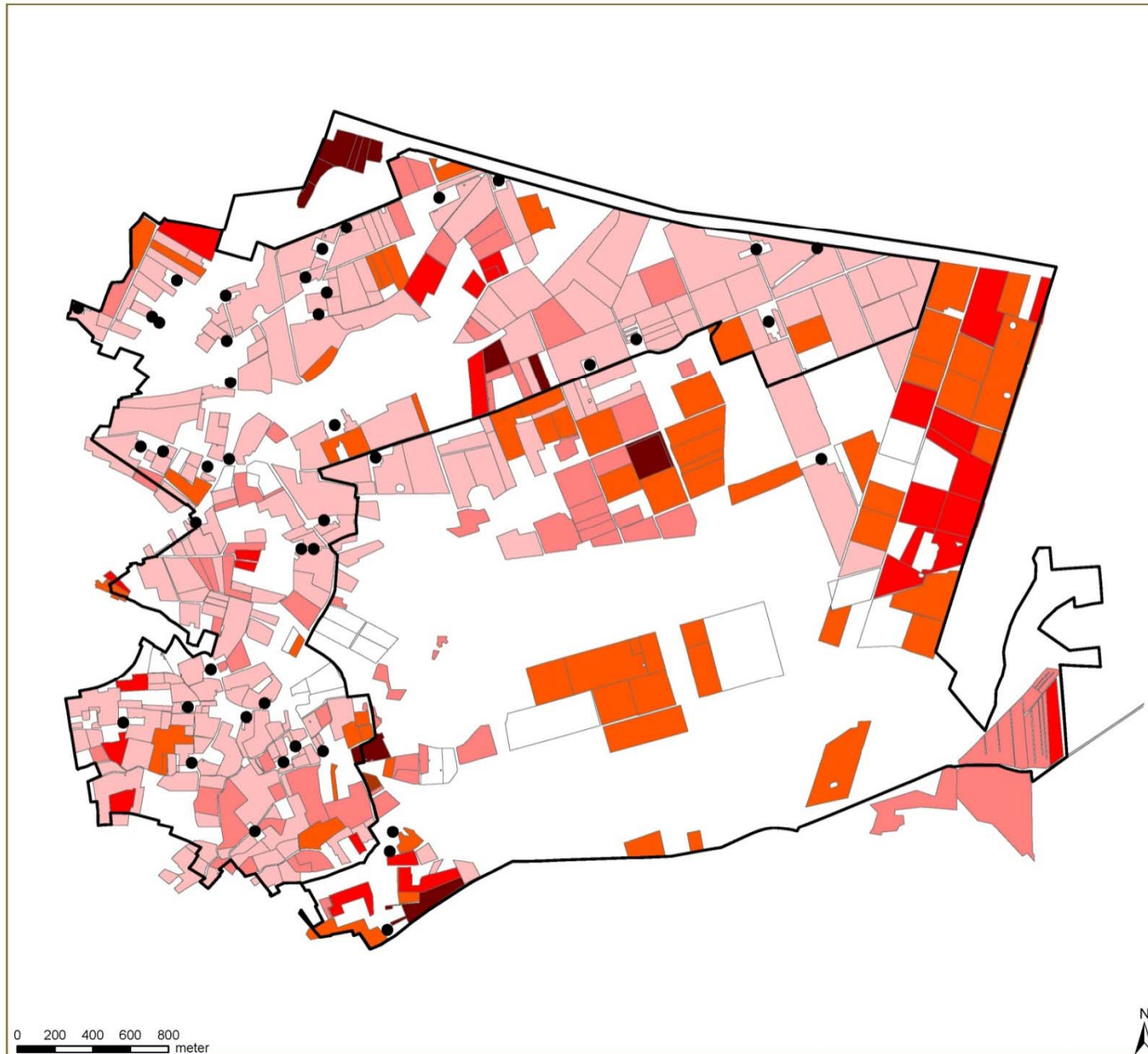
 niet aanwezig

Bron:  
-EPR 2011

**VLM** 

### 3. Resultaten desktop studie

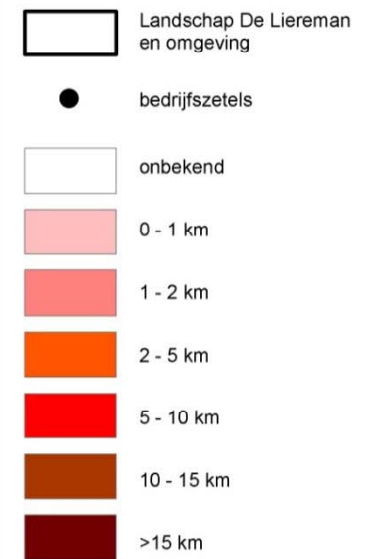
- Beschrijving van de landbouwsituatie op basis van Eenmalige Perceelsregistratie (EPR) van 2011:
- Kavelstructuur
- Bodemgebruik
- Lokalisatie van de bedrijven
- Bedrijfstype
- Sociologische en bedrijfseconomische kenmerken
- Impact op de landbouwbedrijven



## Landschap de Liereman en omgeving Landbouwstudie

mei 2012

Kaart 3: Kavelstructuur



Bron:  
- VLM gegevens 2011-2012



### 3. Resultaten desktop studie

- Impact op de betrokken bedrijven:

Relatieve oppervlakte in het studiegebied	Absolute oppervlakte in het studiegebied (ha)						Totaal
	<2	2-5	5-10	10-20	20-40	>40	
< 5%	7	6	4				17
5 - 10%	4	4	3	1			12
10 - 20%	2	3	6				11
20 - 30%		2			1		3
30 - 40%	1			1			2
40 - 50%	2	2			2		6
50 - 60%	1	1	1	1	1		5
60 - 70%	1			2		2	5
70-80%	2		1	1		1	5
80-90%	1	1		2	1	1	6
90-100%	5	4	1	2		1	14
100 %	8	2	3	3			16
Totaal	35	25	19	13	5	5	102

## 4. Verwerkte gegevens zitdagen

### ■ Zitdagen:

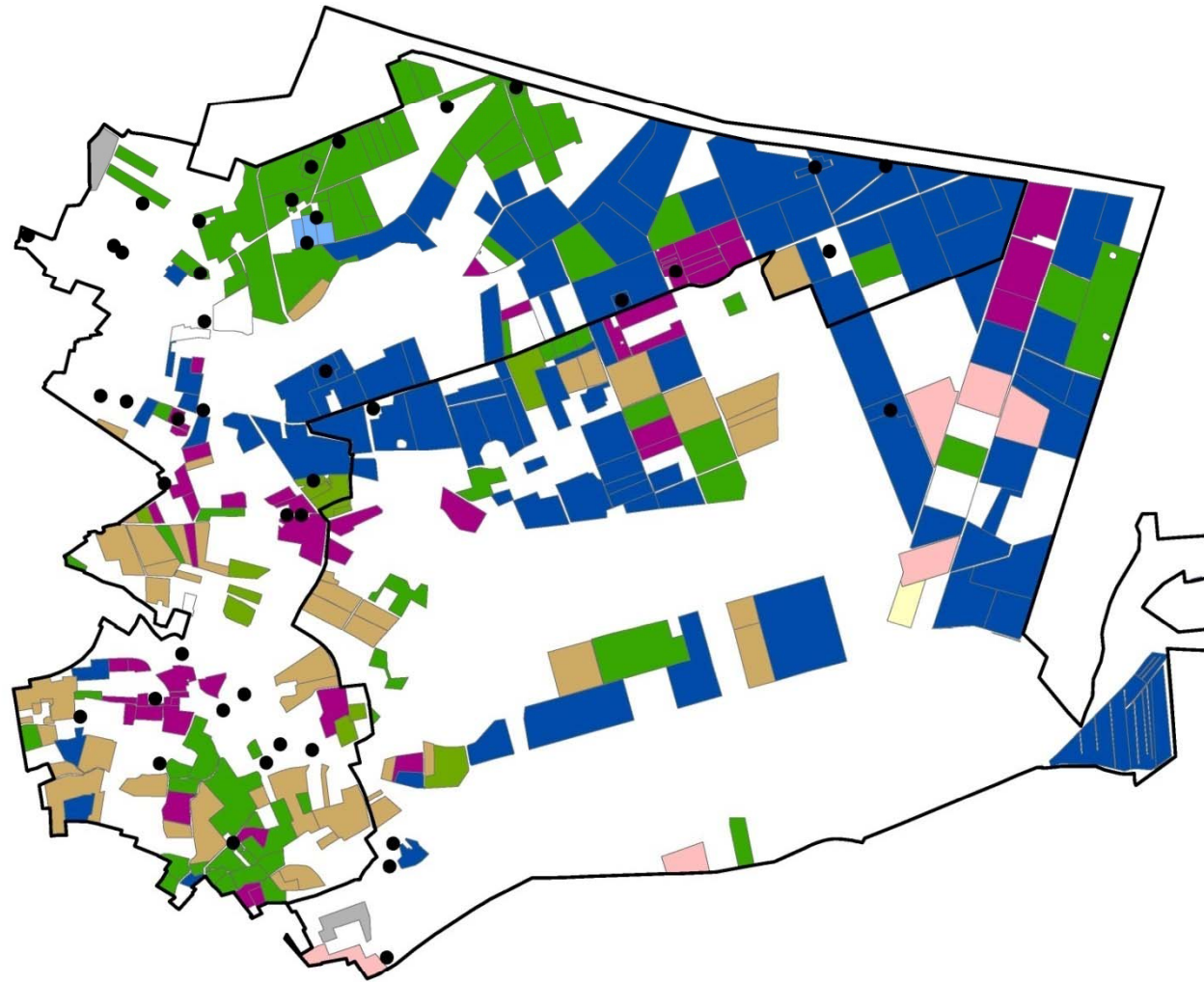
	Opp. (ha)	% van totaal opp.	Aantal (#)
Studiegebied	676,3	78	40
De Liereman	218,8	83	22
Braekeleer	129,3	85	15
Oost & Laks	352,0	74	26

### ■ 78% van de oppervlakte in studiegebied

# Landschap de Liereman en omgeving Landbouwstudie

mei 2012

Kaart 8: Bedrijfstype



□ Landschap De Liereman  
en omgeving

● bedrijfszetels

- akkerbouw
- gemengd vee
- melkvee
- mestkalveren
- grasdieren
- pluimvee
- tuinbouw
- varkens
- vleesvee

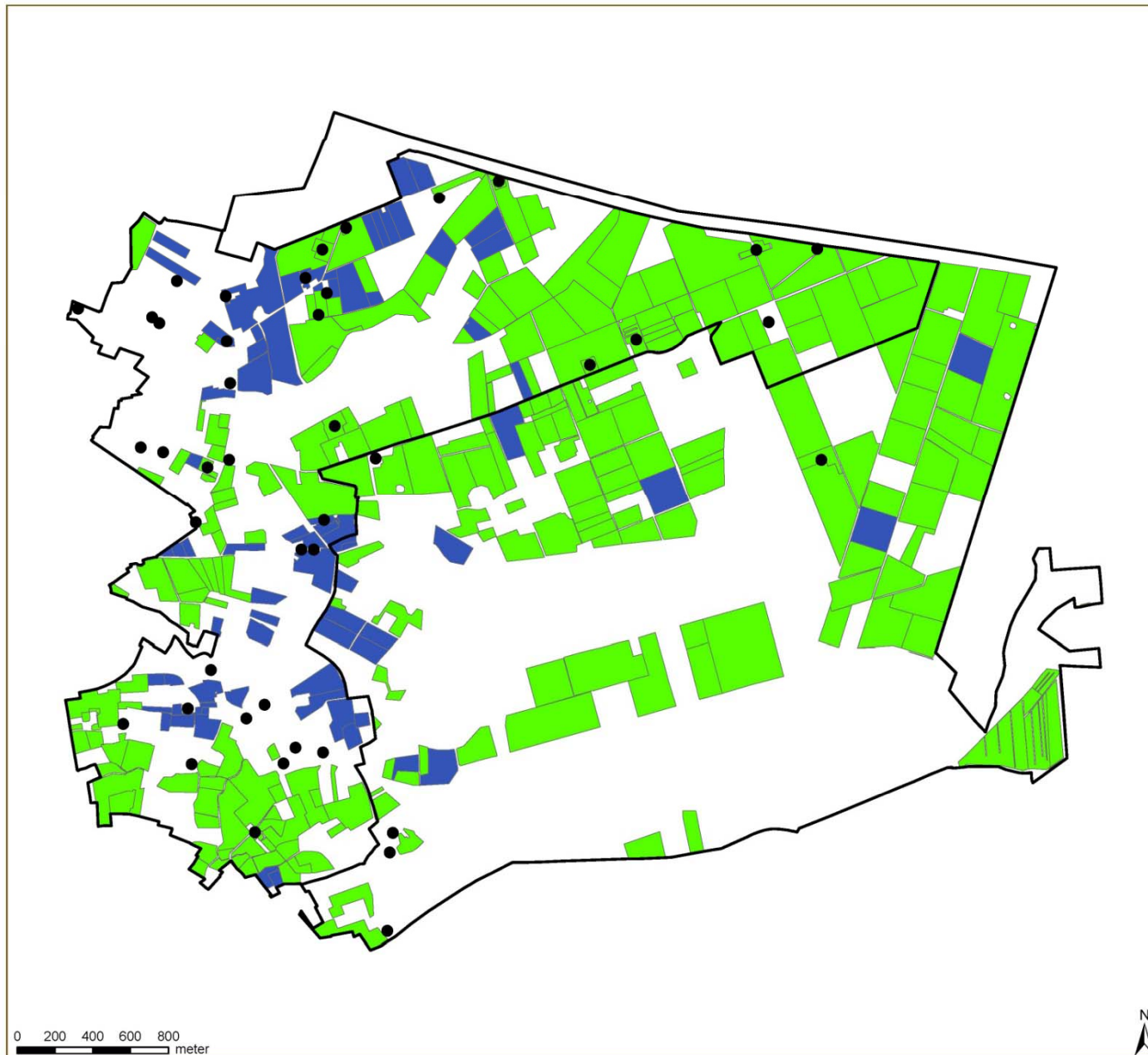
Bron:  
- VLM gegevens 2011-2012



0 200 400 600 800  
meter







## Landschap de Liereman en omgeving Landbouwstudie

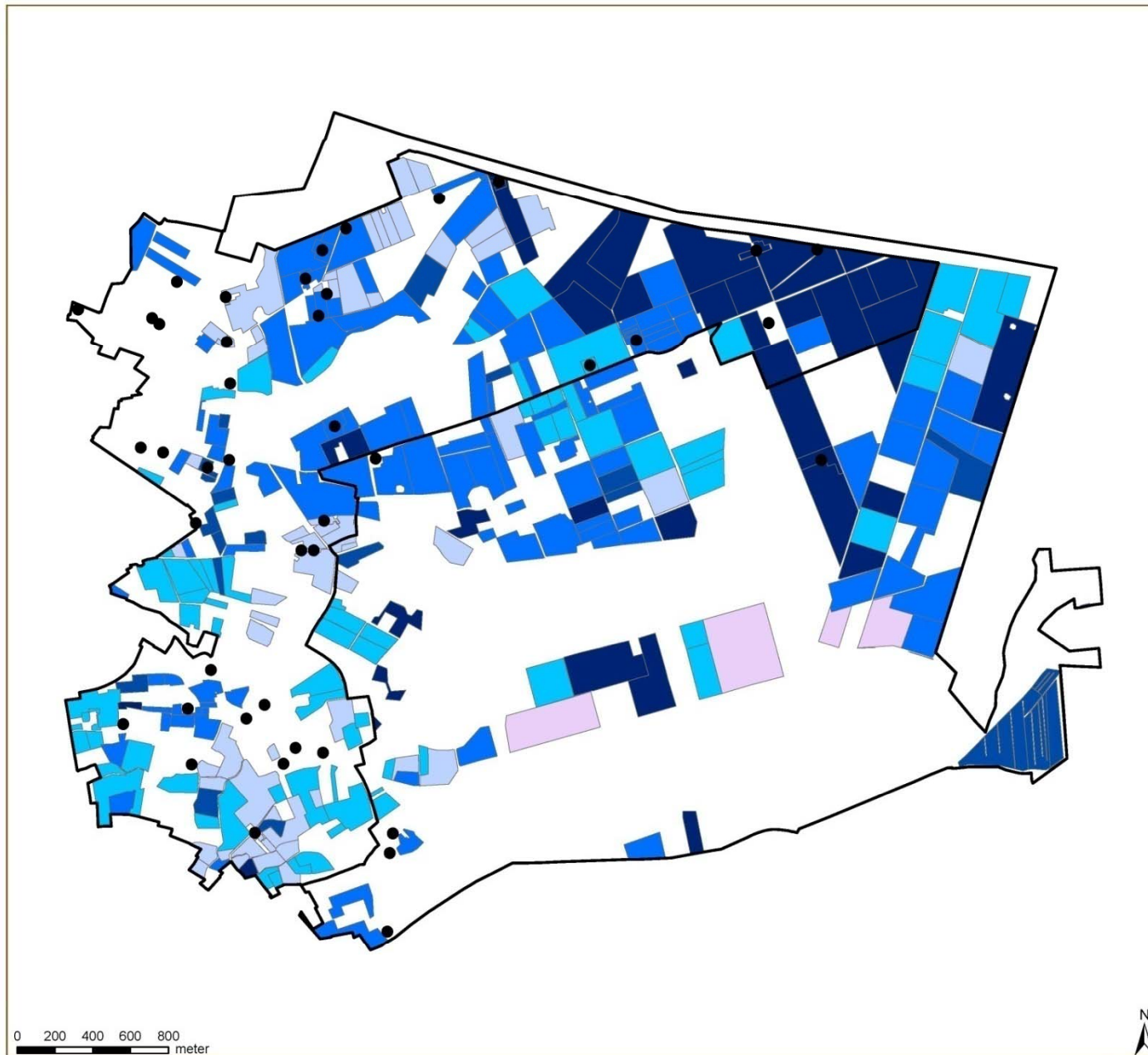
mei 2012

Kaart 9: Inkomensvorming

- Landschap De Liereman  
en omgeving
- bedrijfszetels
- hoofdberoep
- geen hoofdberoep

Bron:  
- VLM gegevens 2011-2012

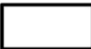




## Landschap de Liereman en omgeving Landbouwstudie

mei 2012

Kaart 10: Leeftijd

 Landschap De Liereman  
en omgeving

 bedrijfszetels

 <30

 30-40

 40-50

 50-60

 >60

 onbekend

Bron:  
- VLM gegevens 2011-2012

## 4. Verwerkte gegevens zitdagen

### ■ Interesse voor beheer:

Activiteiten	Aantal
Ja	11
Ja, tenzij	9
Ja, al actief	3
Nee	15
nvt	2
Totaal	40

### ■ Interesse flankerende maatregelen:

- Ruilgrond
- Bedrijfsverplaatsing, verkoop gronden of grenscorrectie
- Afwachten concrete plannen

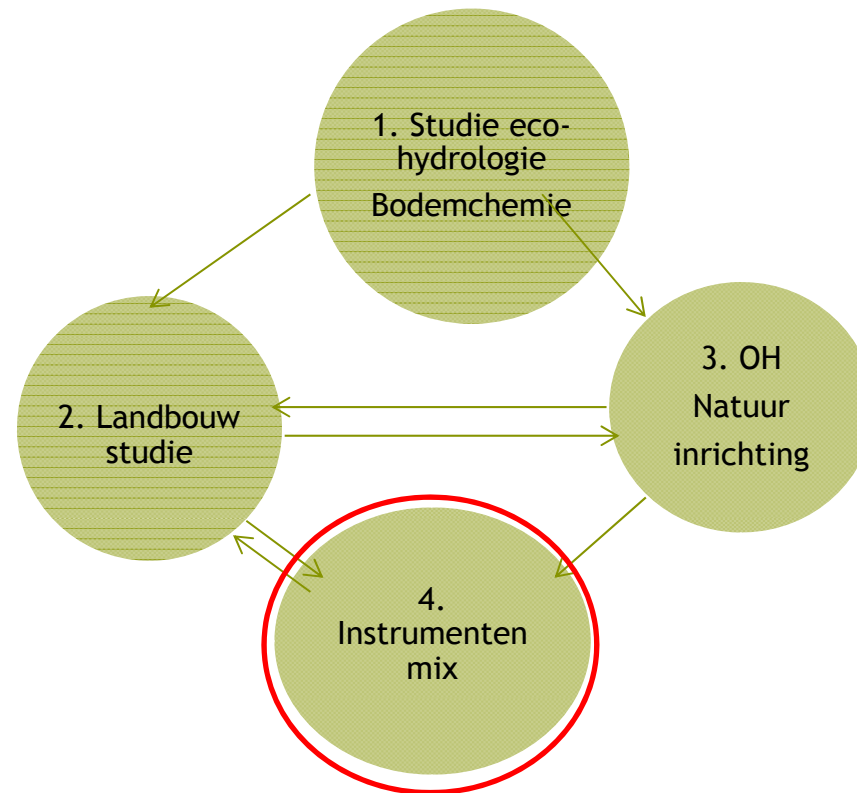
## 5. Conclusie & aanbevelingen

- Landbouwstudie gebruiken in verdere uitvoering van raamakkoord
- Uitgangspunt uitwerking flankerend beleid:

*“De opmaak van het flankerend beleid landbouw moet op basis van de uitgevoerde studies gebeuren tegen het najaar van 2012. De goedkeuring ervan door de Vlaamse regering, inclusief het ter beschikking stellen van de noodzakelijke middelen, dient te gebeuren gelijktijdig met de instelling van het natuurinrichtingsproject.”*

- Om een breed gedragen en praktisch werkbaar flankerend beleid op maat van de betrokken landbouwbedrijven uit te werken is een snelle concretisering van de lopende processen belangrijk

# Instrumentenmix



# Studie Instrumentenmix

Het raamakkoord vermeldt: *“een studie naar de meest geschikte instrumentenmix om de gebiedsgerichte doelstellingen voor de deelgebieden 56, 57.1 en 57.2 te realiseren.”*

→ voor het eerst opgeleverd tegen mei 2012

## *Wat?*

- Een catalogus met overzicht maatregelen, instrumenten en acties
- Een brede waaier aan (instrument) opties
- Het midden tussen theorie en praktijk
- Een basis om
  - Acties verder uit te werken
  - keuzes te (laten) maken
- Een evoluerend document

# Instrumentenmix

## *Wat niet?*

- Dé oplossing tegen mei 2012
- Een antwoord op perceelsniveau
- Een gepersonaliseerde analyse

## De vraag is:

- Zit er muziek in de instrumentenmix  
“Landschap de Liereman en omgeving”?



# Instrumentenmix - Waarom?

Naast landbouwkennis en onderzoek natuurinrichting nog andere mogelijke instrumenten om een aantal inrichtingsvraagstukken op te lossen?

## Voorbeelden (inrichtings-)vraagstukken:

- Omvorming landbouw naar natuur
- Omvorming bos naar landbouw (binnen juridische randvoorwaarde: compensatie)
- Bufferzone landbouw - natuur (focus ontwikkelen van hydrologische buffer)
- Braekeleer - ontwikkelen weidevogelgebied
- ...

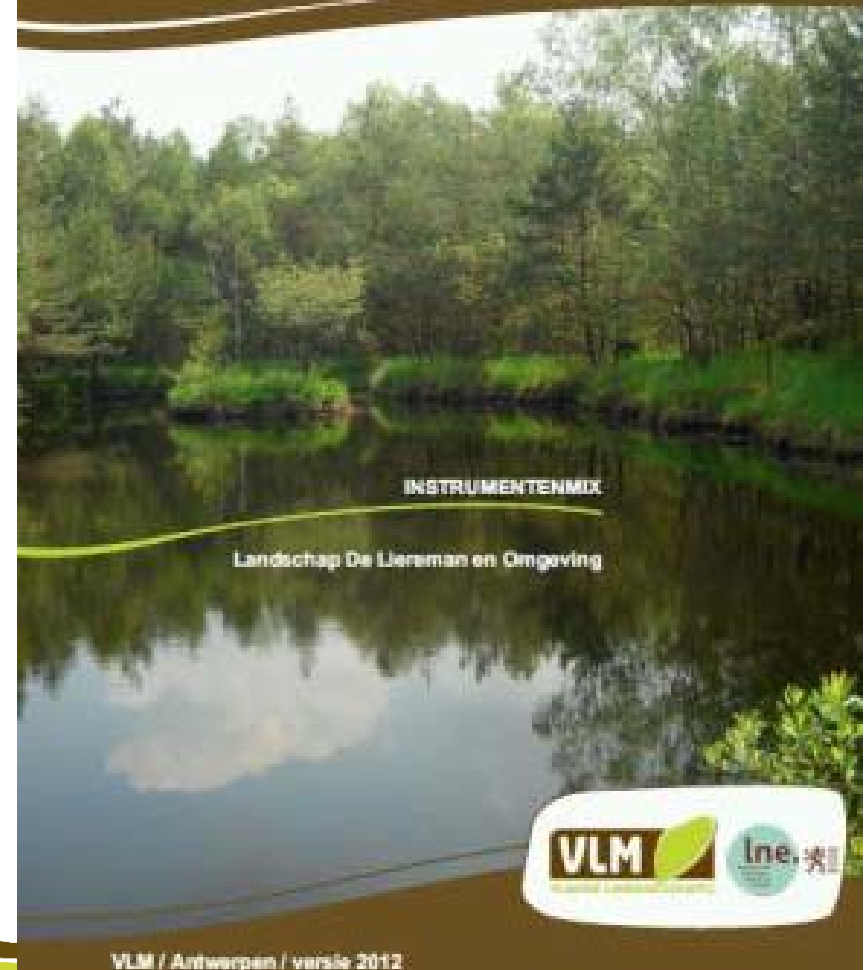


# Instrumentenmix - structuur rapport

## Inleiding

1. Doel
2. Proces
3. Instrumenten
  - Overzichtstabel - ontsluiting
  - Maatregelen
  - Instrumenten
4. Inrichtingsvraagstukken
  - Beschrijving inrichtingsvraagstukken
  - Overzichtstabel
5. Slotbeschouwing
6. Bijlagen

## NIG Instrumentenmix Liereman



# Overzicht maatregelen & instrumenten

	Maatregelen Instrumenten	Aankoop grond	kavelruil	werken	subsidies	vergoeding	beheer	bestemmings wijziging
<b>a)</b>	<b>Gewestlijk Ruimtelijk Uitvoeringsplan</b>							
	bestemmingswijziging							X
	kapitaalschade					X		
	gebruikerscompensatie					X		
	planschade					X		
	planbatan					X		
<b>b)</b>	<b>Natuurinrichting</b>							
	Aankoop in der minne, Recht van voorkoop, ...	X						
	kavelruil		X					
	werken			X				
	subsidies voor werken				X			
	vergoeding voor waardeverlies van gronden					X		
	vergoeding voor cultuurschade					X		
	opmaak beheerplan						X	
<b>c)</b>	<b>Ruilverkaveling</b>							
	Aankoop in der minne	X						
	ruilen van kavels		X					
	werken			X				
	subsidie voor uitvoering van werken				X			
	vergoeding voor cultuurschade					X		
	opmaak beheerplan						X	
<b>d)</b>	<b>Bosgroep</b>							
	bosbeheerplan						X	
	subsidie voor opmaak bosbeheerplan, openstelling, ...				X			
<b>e)</b>	<b>Beschermde landschap</b>							
	onderhoudspremie					X		
	landschapspremie					X		

# Instrumentenmix - maatregelen

*Definitie maatregel: een bouwsteen die nodig kan zijn om de doelstellingen in het studiegebied te realiseren*

## ■ Bijvoorbeeld:

- Aankoop
- Kavelruil
- Werken
- Subsidies
- Vergoeding
- Beheer
- ....

# Instrumentenmix - instrumenten

*Definitie instrument: een aaneenschakeling van maatregelen via een al dan niet juridisch vastgelegde volgorde en procedure*

## ■ Bijvoorbeeld:

- Ruimtelijk uitvoeringsplan (RUP)
- Natuurinrichting
- Ruilverkaveling
- Beschermd landschap
- Lokale grondenbank
- ...

# Overzicht maatregelen & instrumenten

	Maatregelen Instrumenten	Aankoop grond	kavelruil	werken	subsidies	vergoeding	beheer	bestemmings wijziging
<b>a)</b>	<b>Gewestlijk Ruimtelijk Uitvoeringsplan</b>							
	bestemmingswijziging							X
	kapitaalschade					X		
	gebruikerscompensatie					X		
	planschade					X		
	planbaten					X		
<b>b)</b>	<b>Natuurinrichting</b>							
	Aankoop in der minne, Recht van voorkoop, ...	X						
	kavelruil		X					
	werken			X				
	subsidies voor werken				X			
	vergoeding voor waardeverlies van gronden					X		
	vergoeding voor cultuurschade					X		
	opmaak beheerplan						X	
<b>c)</b>	<b>Ruilverdraging</b>							
	Aankoop in der minne	X						
	ruilen van kavels		X					
	werken			X				
	subsidie voor uitvoering van werken				X			
	vergoeding voor cultuurschade					X		
	opmaak beheerplan						X	
<b>d)</b>	<b>Bosgr...</b>							
	bosbeheerplan						X	
	subsidie voor opmaak bosbeheerplan, openstelling, ...				X			
<b>e)</b>	<b>Beschermde landschap</b>							
	onderhoudspremie					X		
	landschapspremie					X		

Maatregelen

Instrumenten

# Instrumentenmix - acties

*Definitie Actie: een werk dat nodig kan zijn om een aantal (inrichtings-)vraagstukken in het studiegebied aan te pakken*

## ■ Voorbeelden:

- Verleggen waterloop
- Plaatsen stuw
- Afgraven toplaag bodem
- Kappen van boom
- Uitmijning
- ...

# Enkele instrumenten in de kijker

met mogelijkheden voor eigenaars

- Gewestelijk ruimtelijk uitvoeringsplan (GRUP)
  - Kapitaalschadecompensatie & gebruikerscompensatie
  - Planbaten & Planschade
- Instrumenten landschappelijk erfgoed
  - Beschermingen
  - Premies
- Lokale grondenbank & extra vergoedingen
- Natuurrichtplan & Natuurprojectovereenkomsten
- Bosgroep

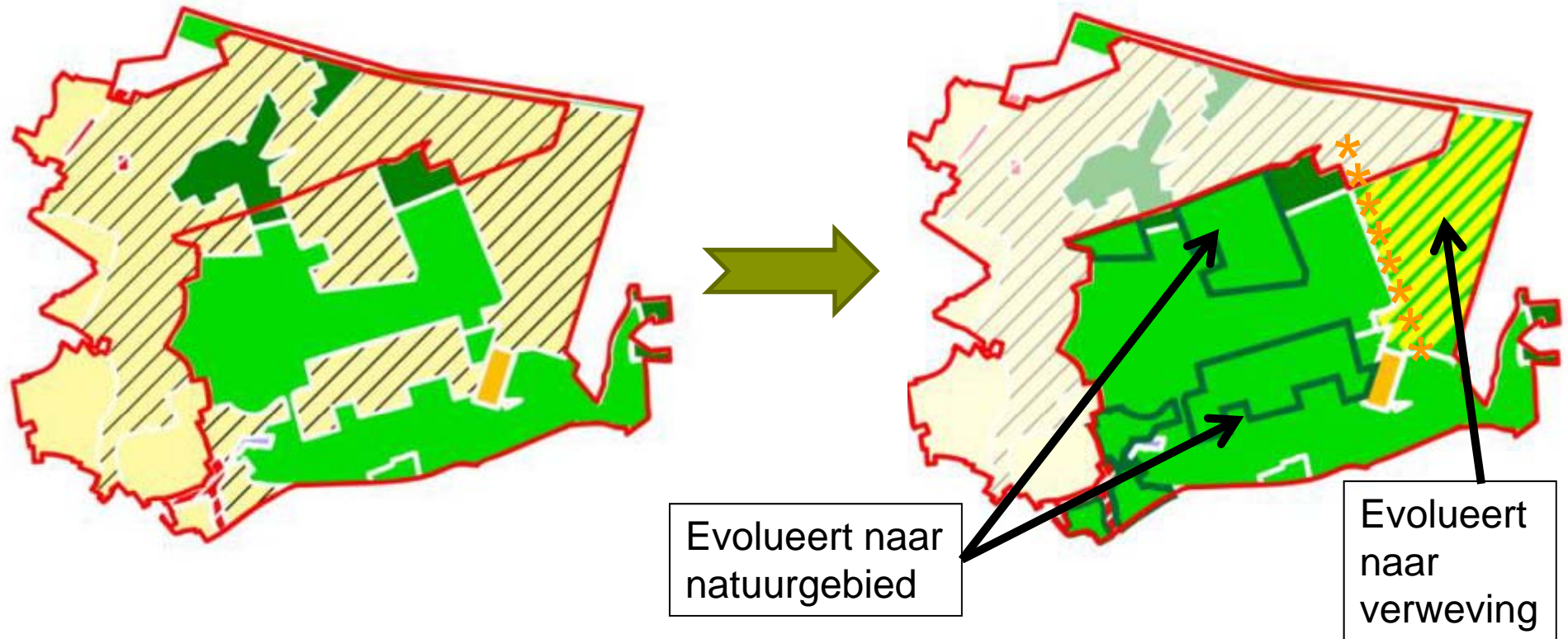
# Enkele instrumenten in de kijker

met mogelijkheden voor eigenaars

## Gewestelijk Ruimtelijk Uitvoeringsplan (GRUP)



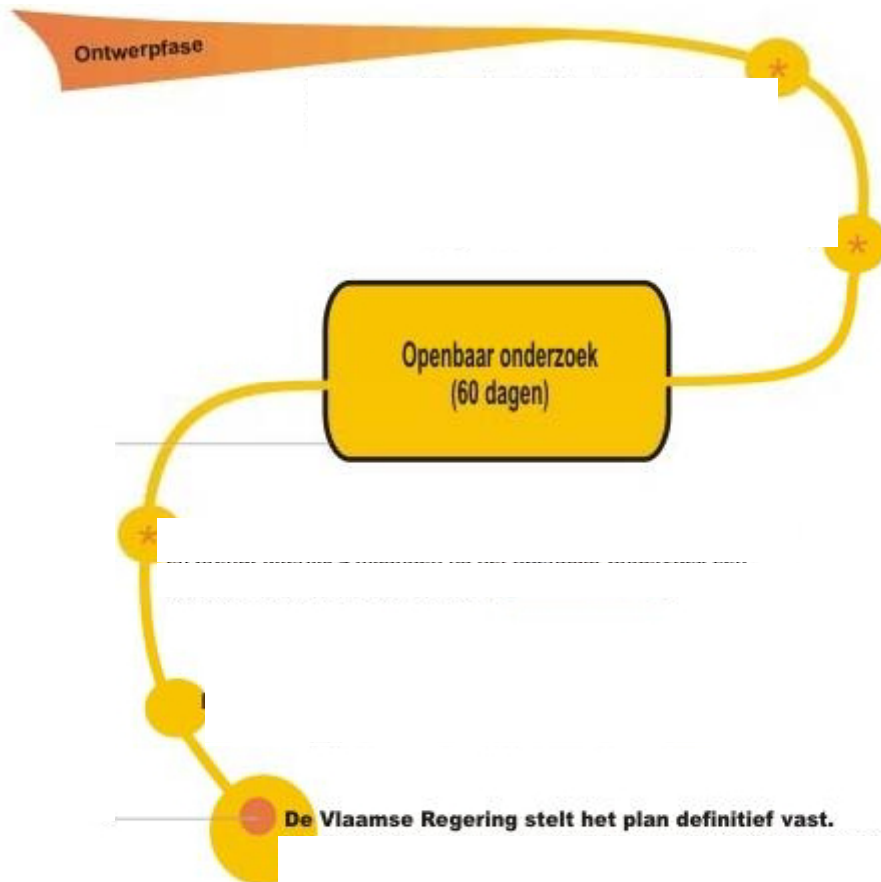
# In Landschap de Liereman en omgeving?



Afbakening Gebieden Natuurlijke en Agrarische Structuur (AGNAS)

# Procedure GRUP

## Gewestelijk Ruimtelijk Uitvoeringsplan



### Procedure GRUP

- Eigen specifieke stappen en betrokkenheid (Openbaar onderzoek)
- Nog niet gestart
- Start bij duidelijkheid op terrein
- Onderzoek mogelijkheid gefaseerd RUP

→ **Infomarkt - Christophe Vandevooort**

### Na goedkeuring GRUP

- Kapitaalschadecompensatie
- Gebruikerscompensatie

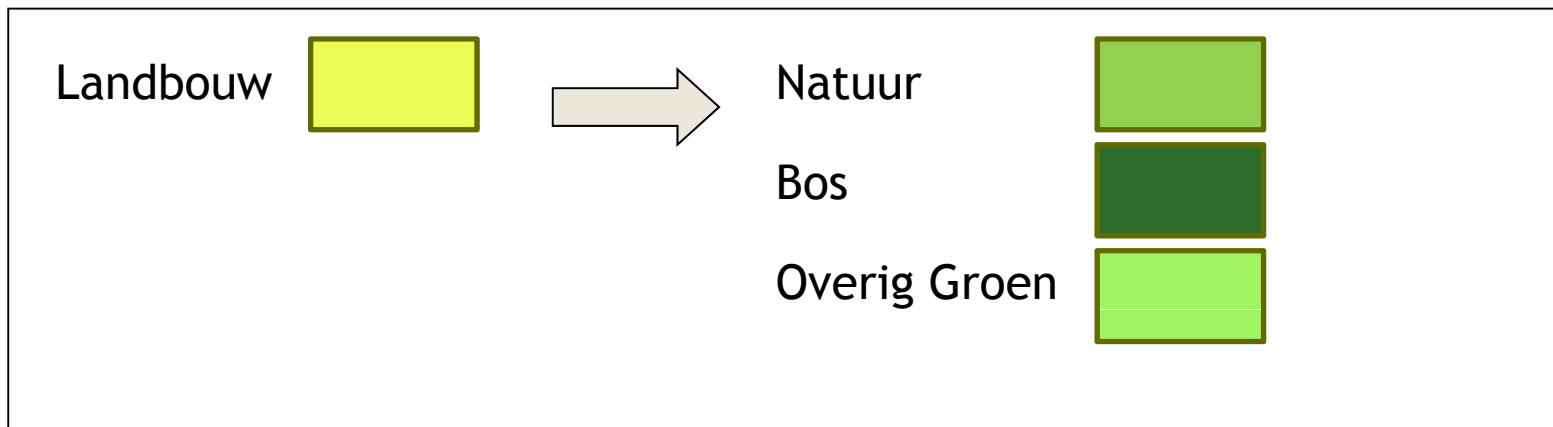
# Vergoedingen na bestemmingswijziging?

Kapitaalschadecompensatie & gebruikerscompensatie

## ■ Vergoeding voor schade

### ■ N.a.v. RUP

#### ■ Bestemmingswijziging



#### ■ Overdruk op landbouwgebied

# Voorwaarden vergoedingen

## Kapitaalschadecompensatie & gebruikerscompensatie

### ■ Voorwaarde?

- Perceel aangegeven in verzamelaanvraag in jaar vóór inwerkingtreding ruimtelijk uitvoeringsplan (in gebruik door landbouwer)
- $\geq 0,5$  ha getroffen

### ■ Voor wie?

- **Eigenaars** in het jaar van de inwerkingtreding RUP  
→ Kapitaalschadecompensatie
- **Gebruikers** in het jaar van de inwerkingtreding RUP  
→ Gebruikerscompensatie

# Enkele instrumenten in de kijker

met mogelijkheden voor eigenaars

## KAPITAALSCHADE

# Kapitaalschade: berekening

- Berekening gebaseerd op **kapitaalschaderapport**, als onderdeel van het ruimtelijk uitvoeringsplan
- Provinciale kapitaalschadecommissie
  - Stelt per RUP met bestemmingswijziging van geel naar groen, een kapitaalschaderapport op
  - 4 leden
    - 2 VLM, 1 DLV, 1 ANB
    - 1 voorzitter - voor alle provinciale commissies
  - VLM verzorgt secretariaat van de commissie

# Kapitaalschade: methodiek

## Kapitaalschade bepalen

### ■ Hoe?

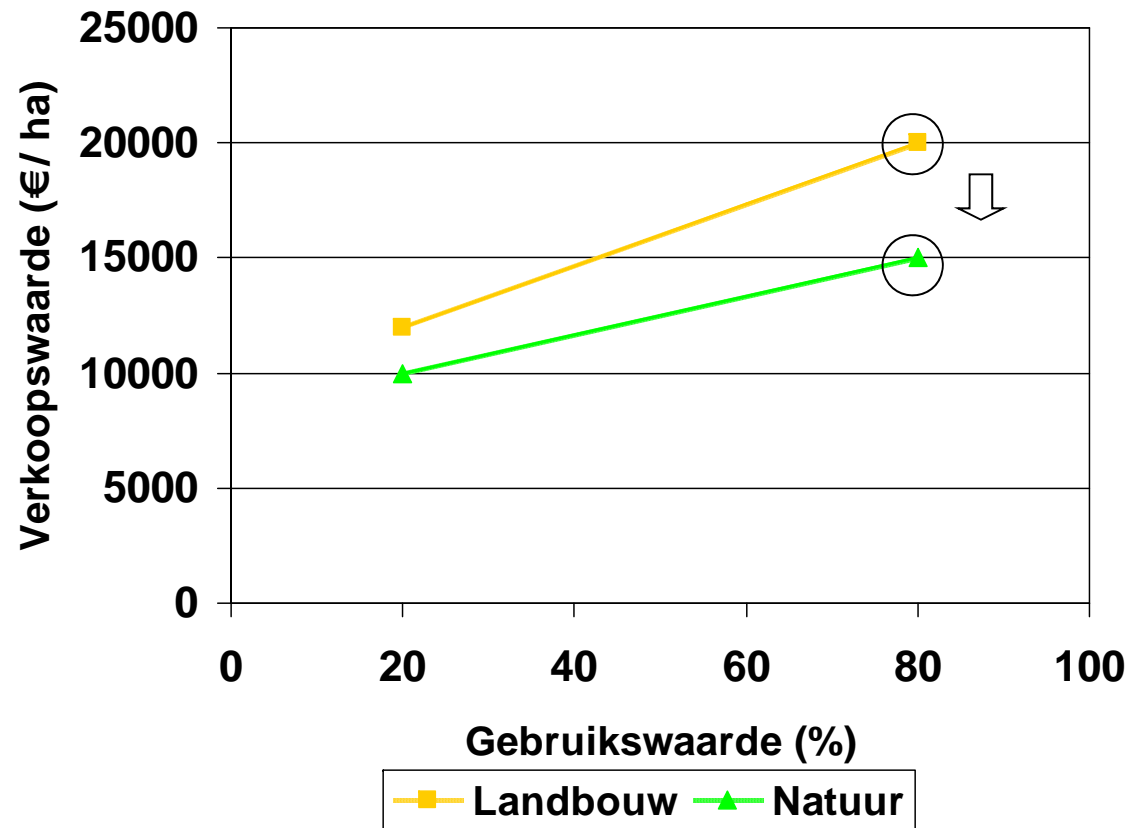
- Verkoopswaarden van perceel met
  - Landbouwbestemming
  - Bestemming Natuur/bos/overig groen
- Gebruikswaarden van een perceel
  - houdt rekening met beperkingen in gebruik (Vb bemestingsverbod)

→ per bestemming:

lineair verband tussen gebruikswaarde (%) en verkoopswaarde (euro/ha)

# Kapitaalschade: methodiek

## Lineair verband gebruikswaarde - verkoopswaarde





# Kapitaalschade: methodiek

Bepalen van de **verkoopswaarde**

- Referentiepunten in streek van RUP
  - Op zoek gaan naar verkopen van percelen
    - Landbouwbestemming
    - Natuur / bos / overig groen
  - Voor beide bestemmingen
    - Hoge gebruikswaarde
    - lage gebruikswaarde

→ opgenomen in kapitaalschaderapport

# Kapitaalschade: methodiek

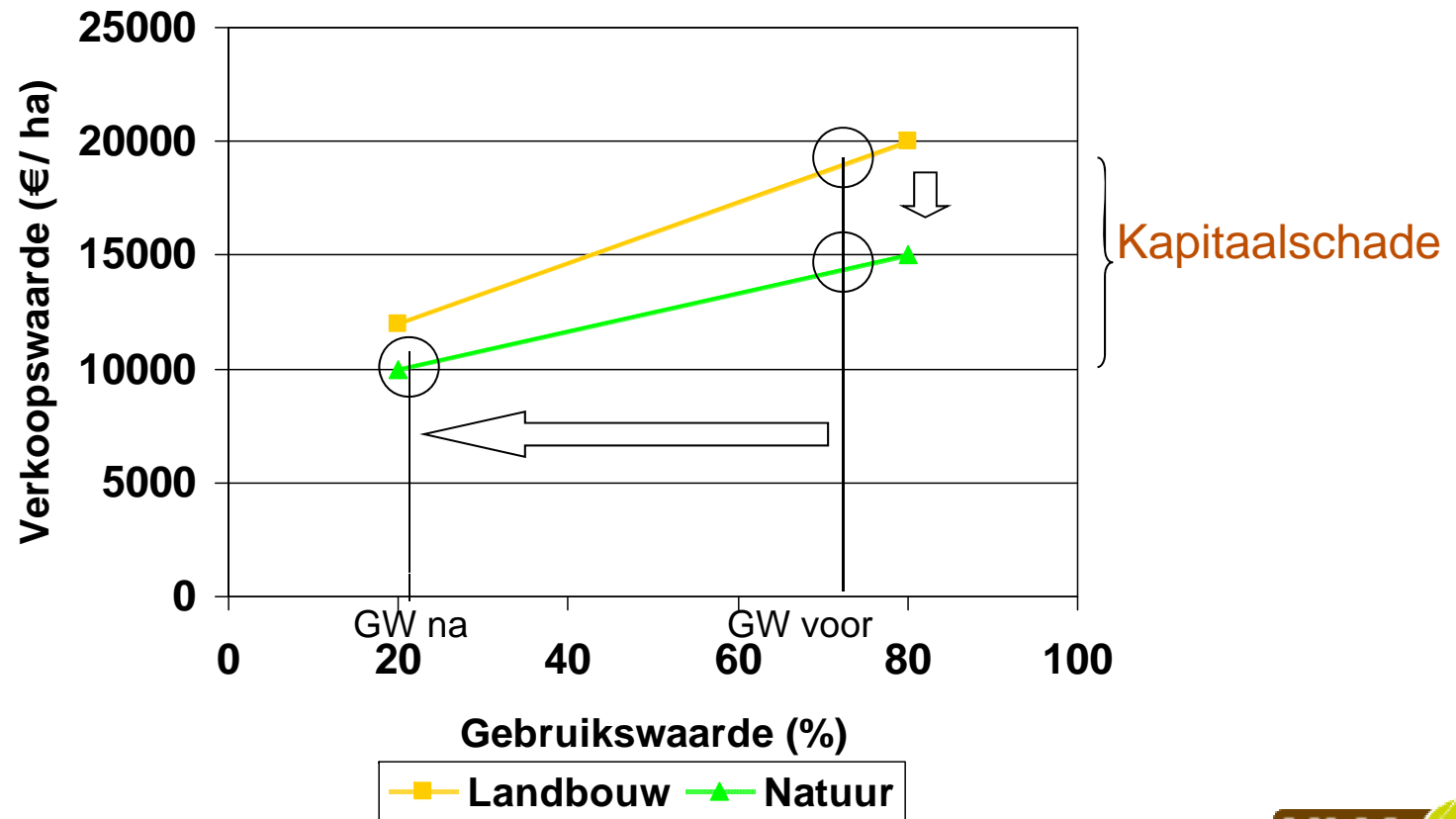
- Bepalen van de **gebruikswaarden**
    - Geschiktheid van het perceel voor landbouw
      - Bepalen op consequente en objectieve manier
      - Bodemtype afhankelijk
    - Gebruikswaardetabel per landbouwstreek
      - O.b.v. bodemgeschiktheidsmatrix
- Opgenomen in kapitaalschaderapport

# Kapitaalschade: methodiek

- Bepalen van de **gebruikswaardedaling**
  - Ten gevolge van een bestemmingswijziging: gebruikswaardedaling  
Vb bemestingsverbod
  - Gebruikswaarde ná het RUP = gebruikswaarde vóór RUP –  
gebruikswaardedaling

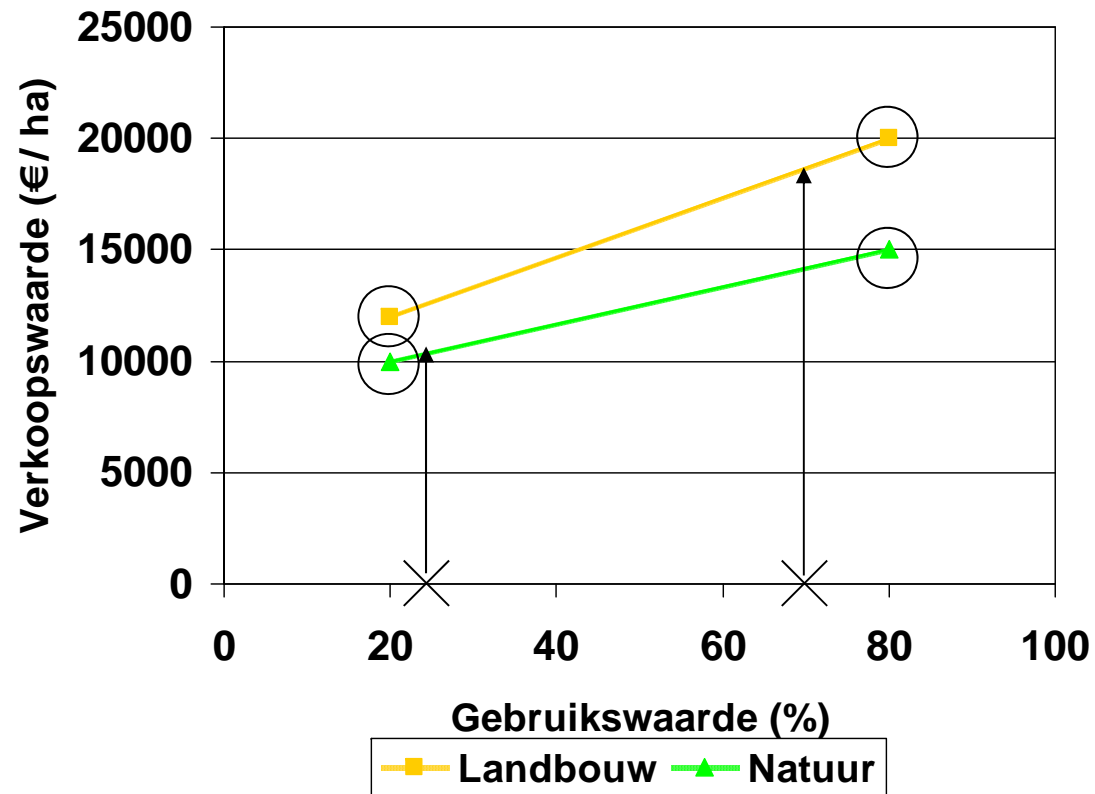
# Kapitaalschade: methodiek

## Lineair verband gebruikswaarde - verkoopswaarde



# Kapitaalschade: methodiek

## Lineair verband gebruikswaarde - verkoopswaarde



Kapitaalschade

# Kapitaalschade: berekening

Bepaling **kapitaalschade** en **kapitaalschadecompensatie**

- VLM berekent de schade en vergoeding op basis van de gegevens in het kapitaalschaderapport
  - Hoe?
    1. kapitaalschade = verschil tussen verkoopswaarden in landbouwbestemming en in groene bestemming x getroffen oppervlakte van het perceel
    2. kapitaalschadecompensatie = 80% van de kapitaalschade

# Kapitaalschade: berekening



- VLM kan aanbod doen tot ruil van een gelijkwaardige grond
  - → Keuze tussen ruil of vergoeding
  
- Belangrijk principe
  - Overheid vergoedt slechts 1x voor de waardevermindering
  - Er wordt bijgehouden welke percelen een kapitaalschade-compensatie ontvingen

→ Infomarkt : Koen Trappeniers

# Enkele instrumenten in de kijker

met mogelijkheden voor eigenaars

## GEBRUIKERSCOMPENSATIE



# Gebruikerscompensatie

## *Wat?*

- Opgelopen schade

## *Wie?*

- Voor gebruikers van landbouwgrond

## *Wanneer?*

- Binnen het jaar na ingang van de *maatregel*  
Vb beperking 2 grootvee-eenheden per hectare (In uitvoering van Mestdecreet )

# Gebruikerscompensatie



Impact op percelen varieert

➔ vergoeding wordt bepaald volgens gebruikswaardedaling  
= volgens karakteristieken van het betrokken bedrijf

■ Belangrijk principe

■ Overheid vergoedt slechts 1x voor de waardevermindering

➔ Infomarkt Koen Trappeniers

# Enkele instrumenten in de kijker

met mogelijkheden voor eigenaars

## PLANBATEN & PLANSCHADE

# Planbaten



## *Wat?*

- De planbatenheffing (PBH) is een belasting op de meerwaarde die een perceel krijgt door een bestemmingswijziging:
  - Natuur / bos → agrarisch gebied
  - onbebouwbare gronden → woonzone, zone voor bedrijvigheid of recreatiezone
- Specifieke voorwaarden
  - De PBH bedraagt tussen 1% en 30% van de geschatte meerwaarde van het perceel
  - Te betalen op ogenblik van verkoop van grond
  - ...

→ Infomarkt Christophe Vandevoort

# Planschade



## *Wat?*

- Planschade (PSV) is de schade die de eigenaar ondervindt door een bestemmingswijziging:
  - bebouwbare grond → grond die niet meer bebouwbaar of verkavelbaar is

## Specifieke voorwaarden

- De PSV bedraagt 80% van de waardevermindering
- Is geen automatisme
  - Via uitspraak rechtbank eerste aanleg
  - Bijkomende voorwaarden (...)

→ Infomarkt Christophe Vandevoort

# Enkele instrumenten in de kijker

met mogelijkheden voor eigenaars

## LOKALE GRONDENBANK VERGOEDINGEN

# Lokale grondenbank - vergoedingen

## ■ Lokale grondenbank: onderzoeken of en hoe

Projectgebied \ Zoekgebied	Oosthoven & Laks	Gemeenten raamakkoord	Gemeenten met gronden van betrokken landbouwers	Provincie Antwerpen	Vlaanderen
Liereman & Braekeleer	X	X	X	X	X
Inrichtingsproject	/	X	X	X	X
...					

## ■ Vergoedingen voor landbouwgebruikers en -eigenaars gepaard gaand met lokale grondenbank: onderzoeken of en hoe

### ■ Bedoeling is

- Grondreserve opbouwen ifv ruilgrond

- Extra vergoedingen kunnen leiden tot snellere opbouw grondreserve

→ infomarkt Kristel Guns

# Enkele instrumenten in de kijker

met mogelijkheden voor eigenaars

## LANDSCHAPPELIJK ERFGOED



# Landschappelijk erfgoed

## ■ Beschermd landschap

In Vlaanderen kunnen naast monumenten, dorps- en stadsgezichten, ook landschappen beschermd worden

### ■ Van belang zijn:

- Natuurwetenschappelijke waarde
- Historische waarde
- Esthetische waarde
- Sociaal-culturele waarde

→ Aanwezig in het studiegebied

# Landschappelijk erfgoed

## ■ Ankerplaats

- Een gebied dat hoort tot de *meest waardevolle landschappelijke plaatsen*, dat een complex van *gevarieerde erfgoedelementen* is die *een geheel* vormen dat ideaaltypische kenmerken vertoont vanwege de gaafheid of representativiteit of ruimtelijk een plaats inneemt die belangrijk is voor de zorg of het herstel van de landschappelijke omgeving

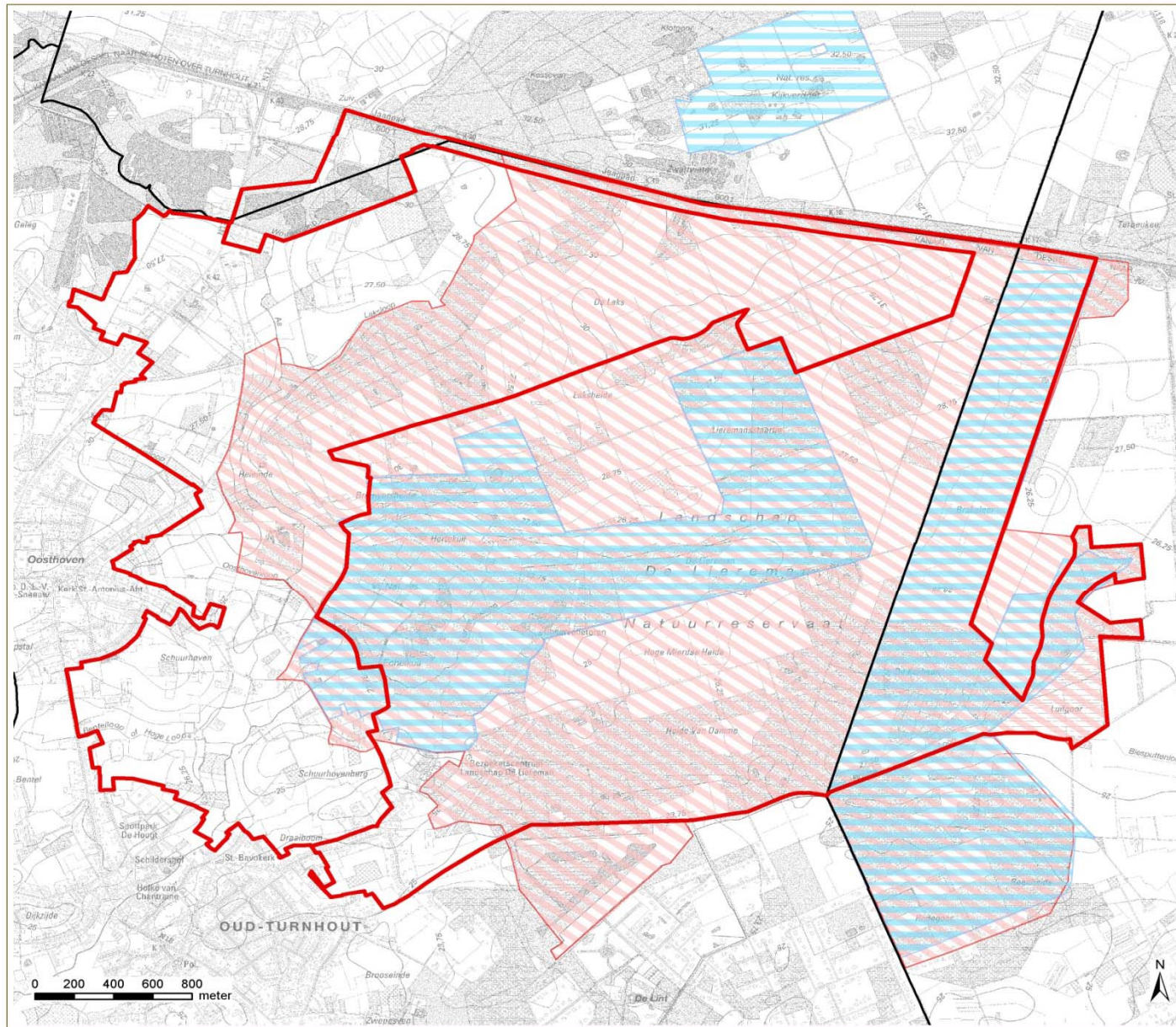
→ Studiegebied: Definitief aangeduide ankerplaats aanwezig

## ■ Erfgoedlandschap

- Een vertaling van een definitief aangeduide Ankerplaats in een ruimtelijke uitvoeringsplan (RUP) of de plannen van aanleg

→ (nog) niet aanwezig in het studiegebied

# Landschappelijk erfgoed



## Landschap De Liereman en omgeving

mei 2012

-  beschermd landschap
-  definitief aangeduide ankerplaats
-  perimeter raamakkoord
-  gemeentegrens

# Landschappelijk erfgoed

## *Premies - Welke?*

- Onderhoudspremie
  - Ondersteunt en stimuleert instandhoudingswerken (40%)
- Landschapspremie (landschapsbeheerplan)
  - Stimuleert opmaak van een landschapsbeheerplan (80%)
  - Uitvoering van werkzaamheden
    - In stand houden, onderhouden, herstellen, verbeteren (70%)
    - Ontsluiting, onderzoek en voorlichting (20%)

## *Premies - Voor wie en waar?*

- privé personen, openbare lokale besturen, verenigingen
  - In beschermde landschappen en erfgoedlandschappen
- Infomarkt Jasmine Michielsen





**NATUURRICHTPLAN (Light)  
NATUURPROJECTOVEREENKOMST**

# Natuurrichtplan (Light)

*Wat?*

- Een natuurrichtplan (NRP) is een instrument dat aangeeft wat op het vlak van natuurbehoud voor een specifiek gebied wordt beoogd
  - Vlaams Ecologisch Netwerk (VEN)
  - (een of meerdere deelgebieden van) Natura 2000: Vogel- en habitatrictlijngebied
- Opmaak in overleg met betrokkenen
- Nog niet in opmaak
- Of en hoe NRP (light) → te onderzoeken

# Natuurprojectovereenkomst



*Wat?*

- Overeenkomst tussen ANB en o.a. een particulier
- Actieve bijdrage aan realisatie van NRP (light)
- Vergoeding:
  - Eenmalig of jaarlijks
  - Particulier: max 90%
  
- Of en hoe natuurprojectovereenkomst → te bekijken

→ Infomarkt Daniel Josten

# Enkele instrumenten in de kijker

met mogelijkheden voor eigenaars

## WERKING BOSGROEP



# Bosgroep

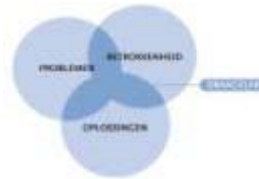


## *Wat?*

- Een bosgroep is een vrijwillig samenwerkingsverband tussen openbare en privé boseigenaars
  - Biedt uitgebreide dienstverlening aan boseigenaars
  - Helpt bij het beheren van hun bossen
  - Dienstverlening bestaat uit
    - doorstroming van informatie naar boseigenaars
    - creatie van economisch rendabel en ecologisch efficiënt bosbeheer door collectiviteit
    - afspraken en overleg tussen verschillende partijen
- Inspirerend voor privaat natuurbeheer?
  - Infomarkt - Wim Boonen

# Instrument onafhankelijke parameters

## Draagvlak - engagement



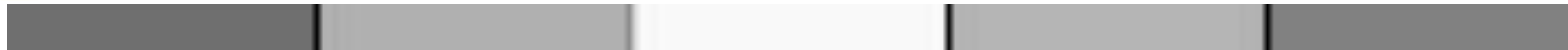
zeer hoog

hoog

gemiddeld

laag

zeer laag



## Realisatietermijn

Korte Termijn

Middellange T

Lange Termijn



## Eigendoms- en gebruikssituatie

Overheid

Organisatie

privaat



Landbouw

natuur

privaat



# Conclusie



## Studie instrumentenmix

- Er zit muziek in de studie instrumentenmix voor “Landschap de Liereman en omgeving”!
- Catalogoog van mogelijke maatregelen en instrumenten
- Evoluerend document
  - nieuwe inzichten en ontwikkelingen
  - vinger aan de pols ifv afstemmen & opties openlaten
    - S-IHD proces
    - PDPO III
    - Nieuwe GLB
    - Stiltegebied
    - Park
    - Nieuwe wetgeving (voorontwerp decreet LI, ...)
    - ...

# Conclusie

## Studie instrumentenmix

- Eerste stap in uitvoering van raamakkoord
- Basis om: **Geldt ook voor de andere studies**
  - “de boer op te gaan” - toetsing op terrein
  - Te komen tot een antwoord op: ‘wie’, ‘wat’, ‘waar’, ‘wanneer’, ‘op welke manier en met welke financiering
  - Te zoeken naar oplossingen op maat

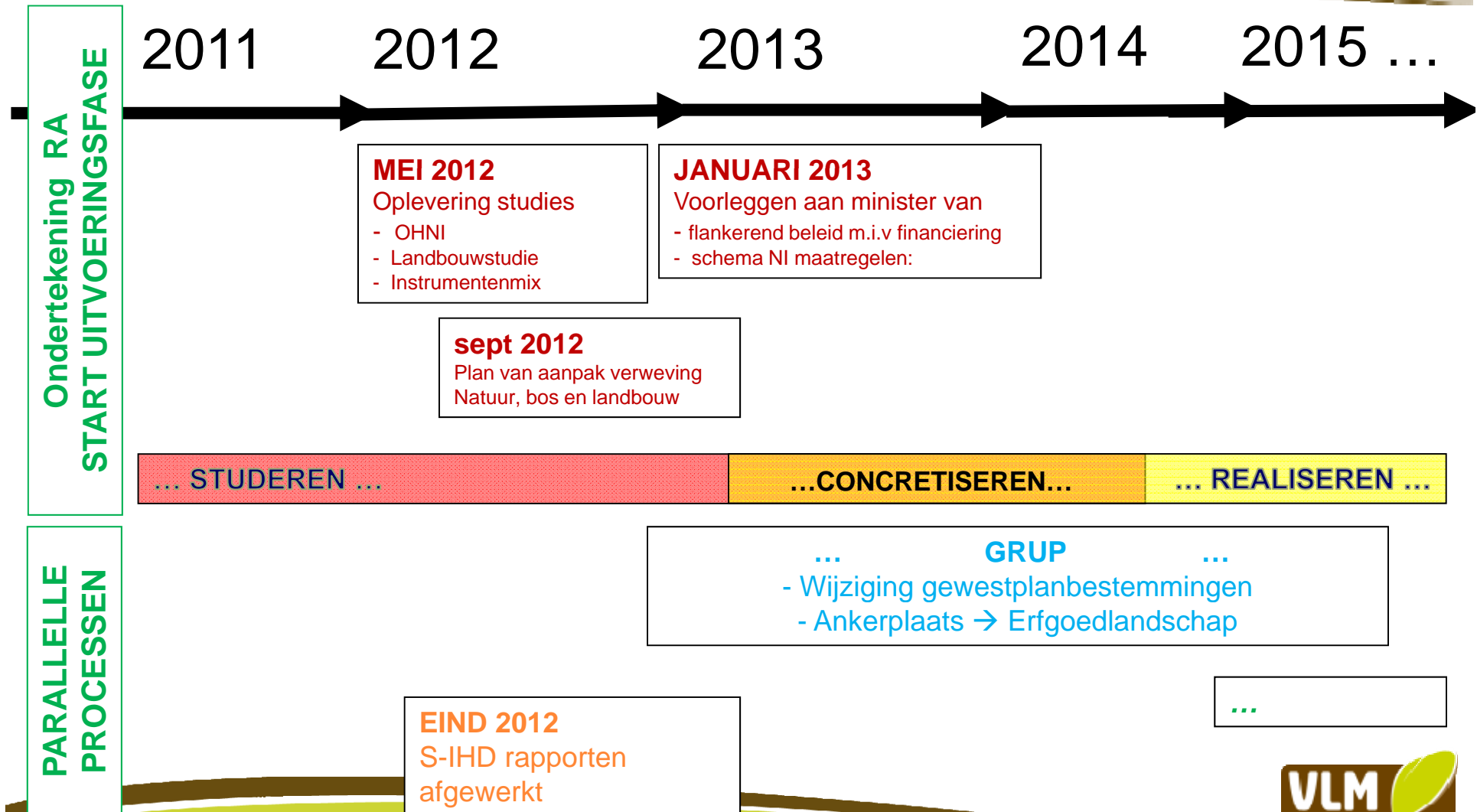


# Hoe nu verder?

Het raamakkoord vermeldt:

- *“Een concreet plan van aanpak voor de verweving van natuur (finaliteit weidevogels), bos en landbouw voor deelgebied 57.2 wordt beoogd tegen september 2012”*
- *“De instelling van het natuurinrichtingsproject s.l. en de vaststelling van een schema voor uitvoering van natuurherstelmaatregelen die uitgevoerd worden via een andere procedure dan natuurinrichting wordt beoogd voor het einde van 2012*
- *“De opmaak van het flankerend beleid landbouw moet op basis van de uitgevoerde studies gebeuren tegen het najaar van 2012”*

# Tijdslijn 2012 en verder



# Verdere aanpak en overleg

## ■ Overleggroep



## ■ Dagelijks bestuur



# Verdere aanpak en overleg

Naast formeel overleg, ook parallel overleg met:

De Zwarte specht (lokale vereniging eigenaars)

Sinds vorige infomarkt (3 oktober 2011): 4 overlegmomenten

- Constructieve overlegmomenten
- Input presentatie eigenaars (bv berekening kapitaalschadecompensatie)

Landelijk Vlaanderen (Regionale vereniging eigenaars)

- Overleg 12/06



# Conclusie

- Volgend infomoment
  - [deliereman.ra@vlm.be](mailto:deliereman.ra@vlm.be)
- Deze presentatie + studies:
  - Website VLM
  - Website Oud-Turnhout

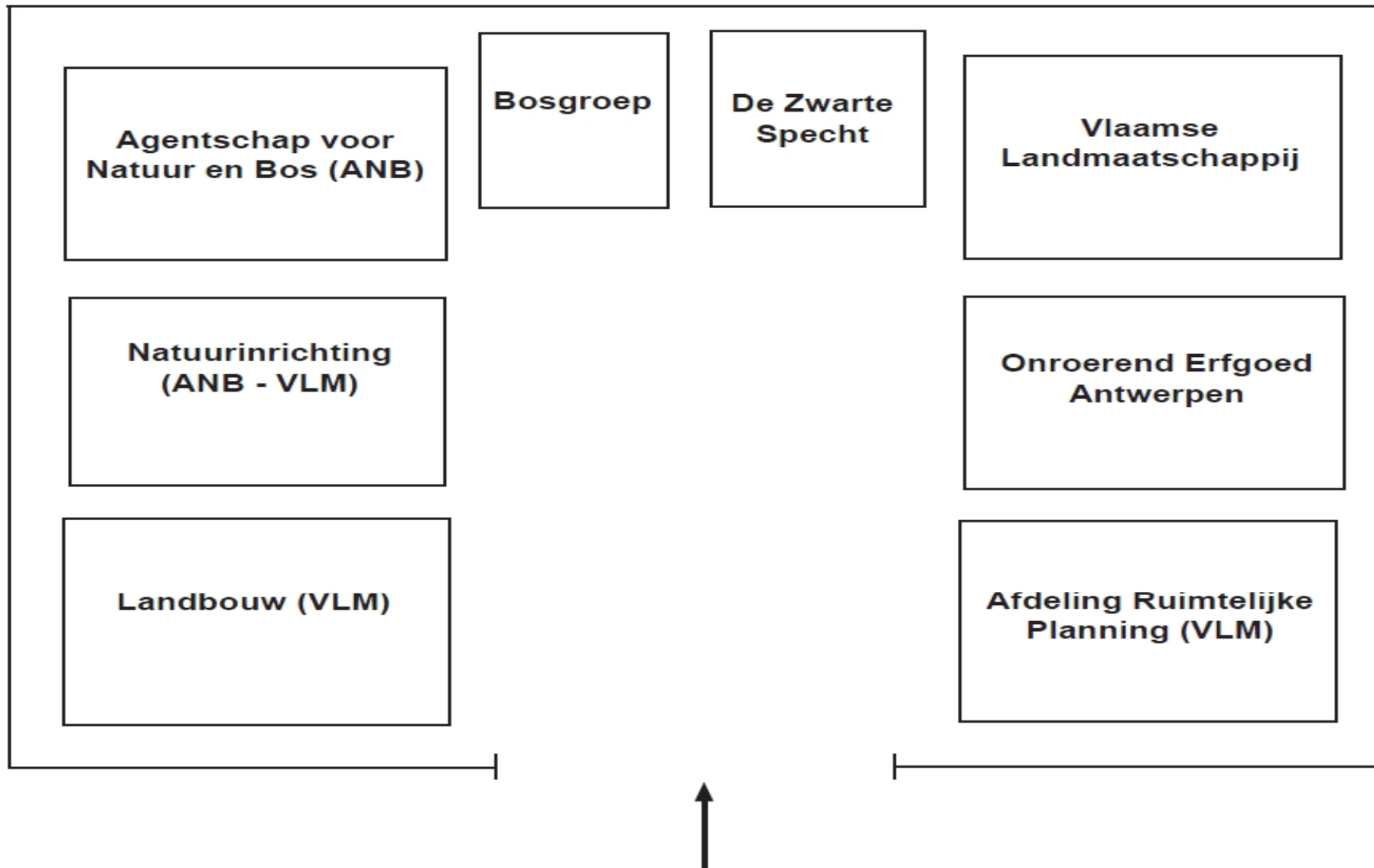
SAMEN INVESTEREN IN DE OPEN RUIJTE



Bedankt!

# Infomarkt

MAANDAG 18 JUNI 2012 - zaal de Koning (1° verdieping)



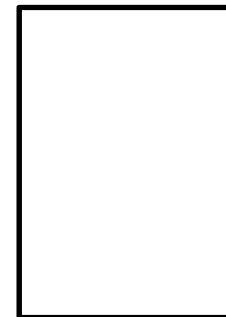
# Infomarkt - landbouwstudie

## Landbouwstudie

- Studie ter inzage
- Kaartmateriaal
- Resultaten landbouwstudie

→ Judith Deusings (VLM)

→ Els Daemen (VLM)



# Infomarkt - haalbaarheid natuurinrichting

## Natuurinrichting

- Procedure natuurinrichting
- Mogelijkheden vergoedingen

→ Mario de Block (ANB)

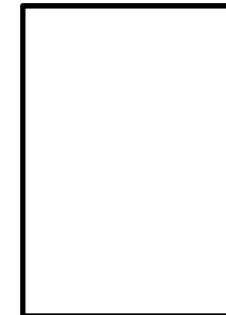
→ Piet Struyf (VLM)



# Infomarkt - instrumentenmix

## Instrumenten Agentschap voor Natuur en Bos (ANB)

- Instrumenten verbonden VEN
- Instrumenten verbonden aan Natura 2000
  - Natuurrichtplan (-light)
  - Natuurprojectovereenkomst
- Algemeen
  - Speciale Beschermingszone (SBZ)
  - Instandhoudingsdoelstellingen (IHD's)
  - Raamakkoord (als ondertekenaar) ...



→ Daniel Josten

# Infomarkt - instrumentenmix

## Afdeling Ruimtelijke planning (ARP)

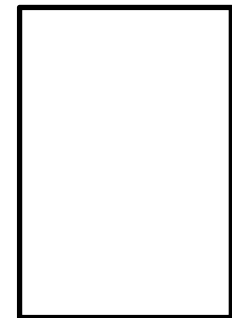
### ■ Instrumenten

- Gewestelijk Ruimtelijk uitvoeringsplan (GRUP)
- Kapitaalschadecompensatie & gebruikerscompensatie
- Planbaten & Planschade

### ■ Algemeen

- Ruimtelijk Structuurplan Vlaanderen (RSV)
- Buitengebiedregio Noorderkempen
- Afbakening Gewenste Natuurlijke en Agrarische Structuur (AGNAS)

→ **Christophe Vandevoot (ARP) & Koen Trappeniers (VLM)**



# Infomarkt - instrumentenmix

## ■ Onroerend Erfgoed Antwerpen

- Beschermd Landschap
- Ankerplaats & Erfgoed landschap
- Landschapsbeheerplan
- Premies
- ...

→ **Jasmine Michiels (OEA)**





# Infomarkt - instrumentenmix



## Bosgroep

- Instrument bosgroep
  - Wat
  - Werking
- ...

→ Wim Boonen (bosgroep Noorderkempen)

# Infomarkt - instrumentenmix

## Vlaamse Landmaatschappij (VLM)

### ■ Instrumenten

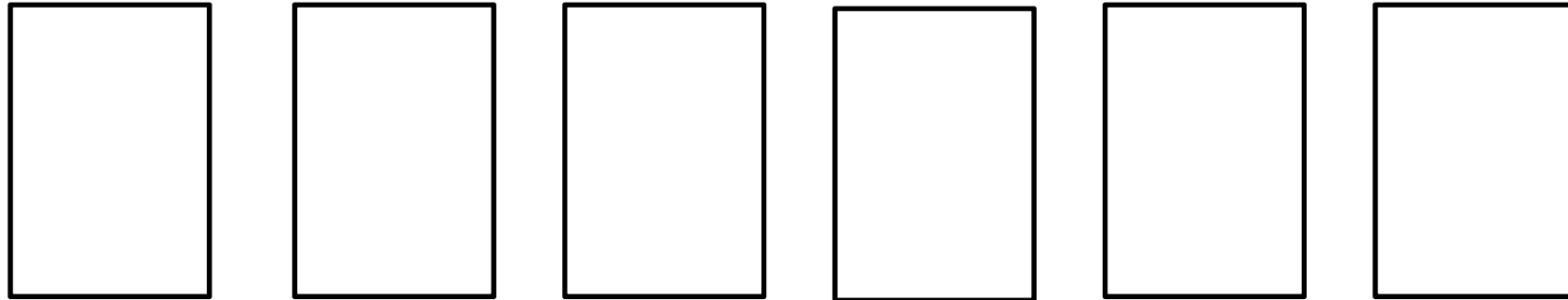
- Landinrichting
- Ruilverkaveling
- Vrijwillige beheerovereenkomsten
- Lokale grondenbank
- ...

### ■ Algemeen

- Raamakkoord (ondertekenaar + coördinatie uitvoering)
- Communicatie algemeen

# Infomarkt - instrumentenmix

## Vlaamse Landmaatschappij (VLM)



- **Ria Gielis**
- **Maggie Lodts**
- **Ilse Van Dienderen**
- **Kristel Guns**
- **Lieven Lavrysen**
- **Leen Van den Bergh**

# Infomarkt - eigenaars

## Verenigingen eigenaars

### ■ De zwarte specht (lokale eigenaarsvereniging)

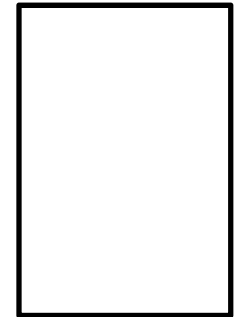
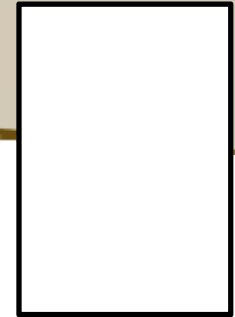
- Waarvoor staat de vereniging
- Toekomst vereniging
- ...

### ■ Landelijk Vlaanderen (Vlaamse eigenaarsvereniging)

- Waarvoor staat de vereniging
- ...

→ Dirk Van Troy

→ Bart Coninckx



SAMEN INVESTEREN IN DE OPEN RUIJTE



Tot op de infomarkt!