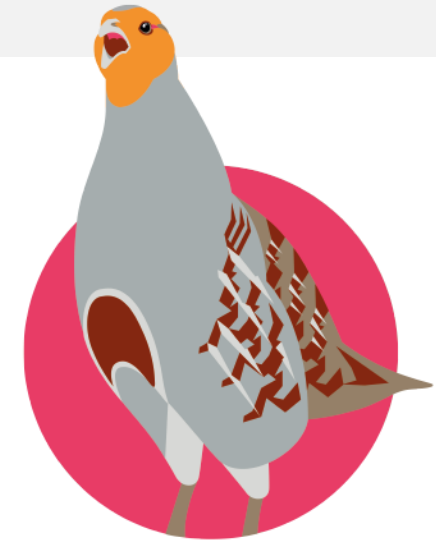




BEESPOKE

PARTRIDGE



Maatregelen voor patrijs

ervaringen en aanbevelingen vanuit PARTRIDGE

Willem Van Colen, onderzoeker Inagro
Miel Cnuts, bioloog Hubertus Vereniging Vlaanderen



PARTRIDGE

PARTRIDGE – toolbox met maatregelen voor patrijs

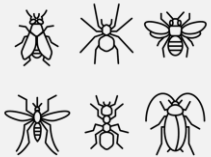
Doel:

- Demonstreren
- Praktijkervaring
- Draagvlak
- Implementeren in beleid



Wat zijn goede maatregelen voor patrijs?

zomervoedsel



PARTRIDGE

Wat zijn goede maatregelen voor patrijs?

wintervoedsel



Wat zijn goede maatregelen voor patrijs?

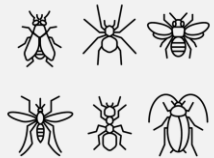


PARTRIDGE

Dekking &
Nestgelegenheid



Wat zijn goede maatregelen voor patrijs?



en/of



en/of



zomervoedsel



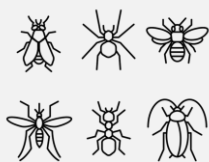
wintervoedsel



Nest/dekking



Wat zijn de beste maatregelen voor patrijs?



en/of



en/of



Maatregelen met draagvlak bij de toepasser!

- Praktisch inpasbaar
- Duidelijke richtlijnen
- Flexibel
- Opbrengst/vergoeding
- Resultaat

(zie resultaten enquêtes, VLM)

Toolbox met nieuwe en bestaande maatregelen

PARTRIDGE bloemenblok



Keverbank



Hagen/struikengroepies



Gemengde grasstroken



Faunavoedselgewas

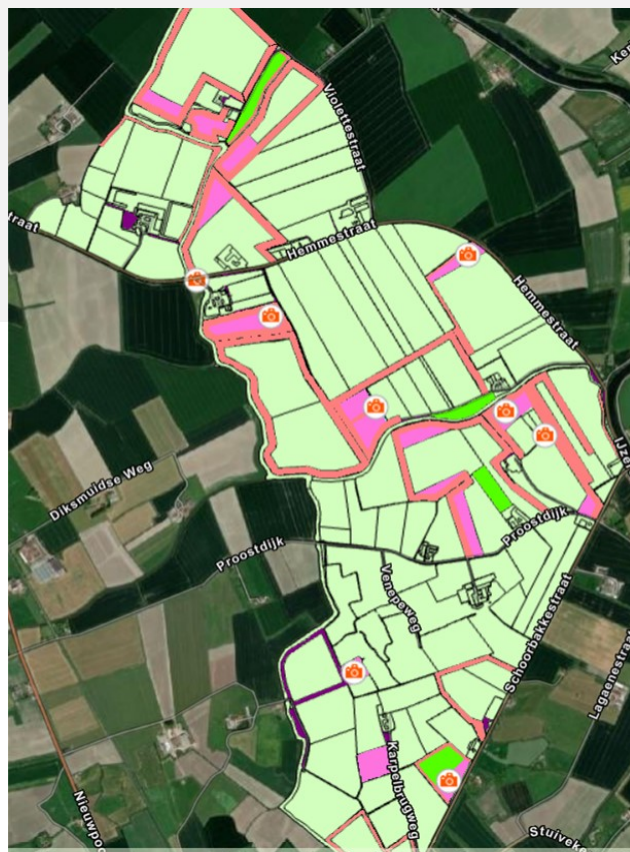


Bijvoederen



Andere...

Realisaties op terrein - demogegebieden



Demositates in cijfers

	Ramskapelle	Isbellapolder
Bloemenblokken (ha) ((#))	20 (16)	37,3 (22)
keverbank	1	3
Gemengde grasstrook plus (ha)	45	25,7
Faunavoedselgewas (ha)	5	13
Voedertonnen	27	15
Struikengroepjes	4	0
Aantal landbouwers met PARTRIDGE maatregelen	8	17
Aandeel kwalitatief habitat (%)	16,59 (+ 6,0)	11,95 (+ 4,4)



Situatie in 2022



Realisaties op terrein - demogegebieden



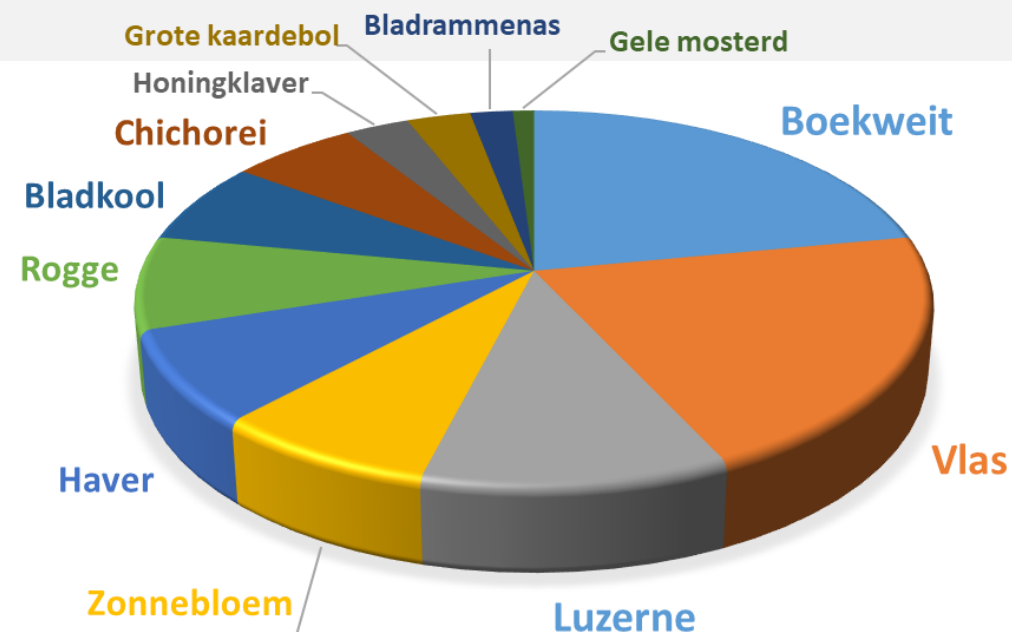
PARTRIDGE

PARTRIDGE bloemenblokken - concept

Jaarrond dekking, voedsel en nestgelegenheid = 'all-in'

Hoe?

- **Meerjarig**, inheems mengsel
- Vollevelds in **blokken** van min. 0,5 ha
- **Ijle inzaai** in voorjaar: 7 kg/ha
- Aanleg vals zaaibed
- Geen gewasbescherming
- Geen bemesting
- 'Keuken naast de slaapkamer'

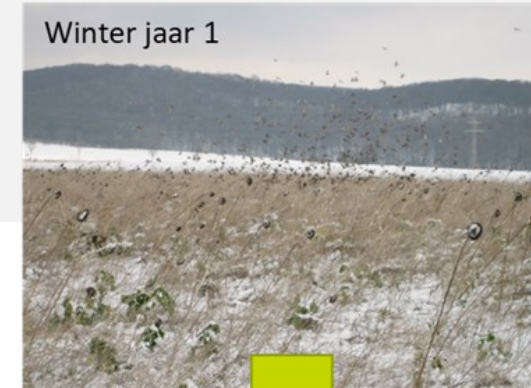
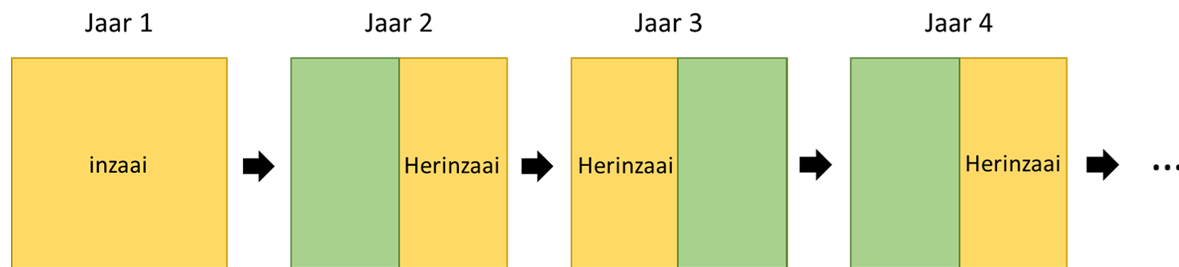


PARTRIDGE bloemenblokken - concept

Jaarrond dekking, voedsel en nestgelegenheid

Hoe?

- Jaarlijks **alternerend beheer** (maaien/klepelen, afvoeren/inwerken, herinzaai)



PARTRIDGE bloemenblokken - praktijk



PARTRIDGE

PARTRIDGE bloemenblokken - praktijk

Zomer 1^{ste} jaar



PARTRIDGE

PARTRIDGE bloemenblokken - praktijk

Winter 1^{ste} jaar



PARTRIDGE

PARTRIDGE bloemenblokken - praktijk

Voorjaar 2^{de} jaar



PARTRIDGE

PARTRIDGE bloemenblokken - praktijk

Voorjaar 2^{de} jaar



PARTRIDGE

PARTRIDGE bloemenblokken - praktijk

Zomer 2^{de} jaar



PARTRIDGE

PARTRIDGE bloemenblokken - praktijk

Zomer 2^{de} jaar



PARTRIDGE

PARTRIDGE bloemenblokken - praktijk



Winter 2^{de} jaar



PARTRIDGE

PARTRIDGE bloemenblokken - praktijk

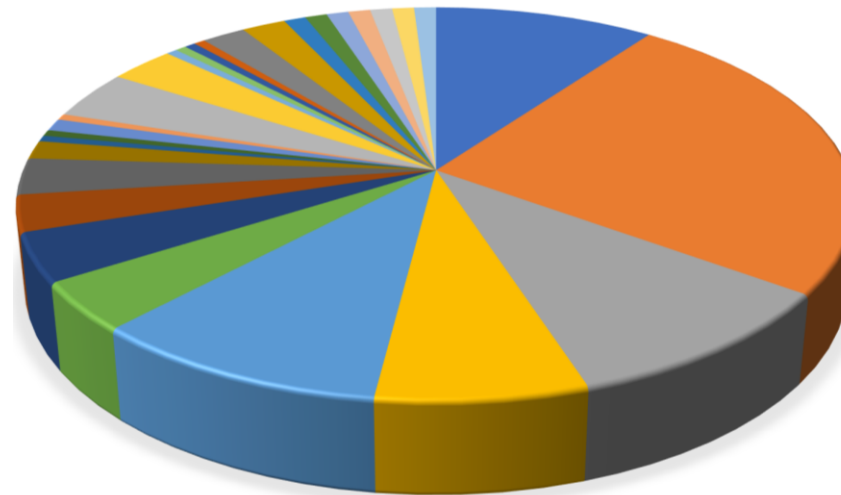
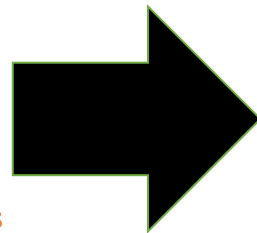
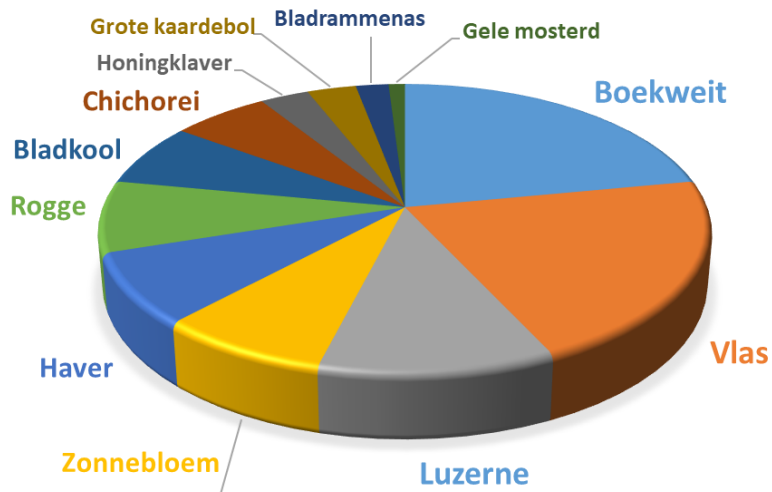
Maar: praktische en regio- of zelfs perceelsspecifieke uitdagingen!



PARTRIDGE

PARTRIDGE bloemenblokken – conclusies & aanbevelingen uit de praktijk

- Gebruik het ‘advanced PARTRIDGE’ mengsel
 - Goeie balans structuurvormers + bloeiers
 - Kostprijs: 150 € per ha
 - Grootste kans op slagen bij inzaai najaar



Soort	%
Triticale	25
Rogge	10
Zomerhaver	10
Zonnebloem	10
Huttentut	7
Boekweit	4
Mergstamkool	4
Luzerne	4
Bladrammenas	3
Venkel	3
Esparcette	3
Knoopkruid	2
Wilde peen	2
Cichorei	1,5
Honingklaver	1
Avondkoekoeksbloem	1
Dagkoekoeksbloem	1
Groot kaasjeskruid	1
Muskuskaasjeskruid	1
Gewone margriet	1
Korenbloem	1
Grote klaproos	1
Grote kaardebol	0,5
Koningskaars	0,5
Boerenwormkruid	0,5
Voederwikke	0,5
Gewone rolklaver	0,5
Rode klaver	0,5
Duizendblad	0,5

voorjaarsmix

PARTRIDGE bloemenblokken – conclusies & aanbevelingen uit de praktijk

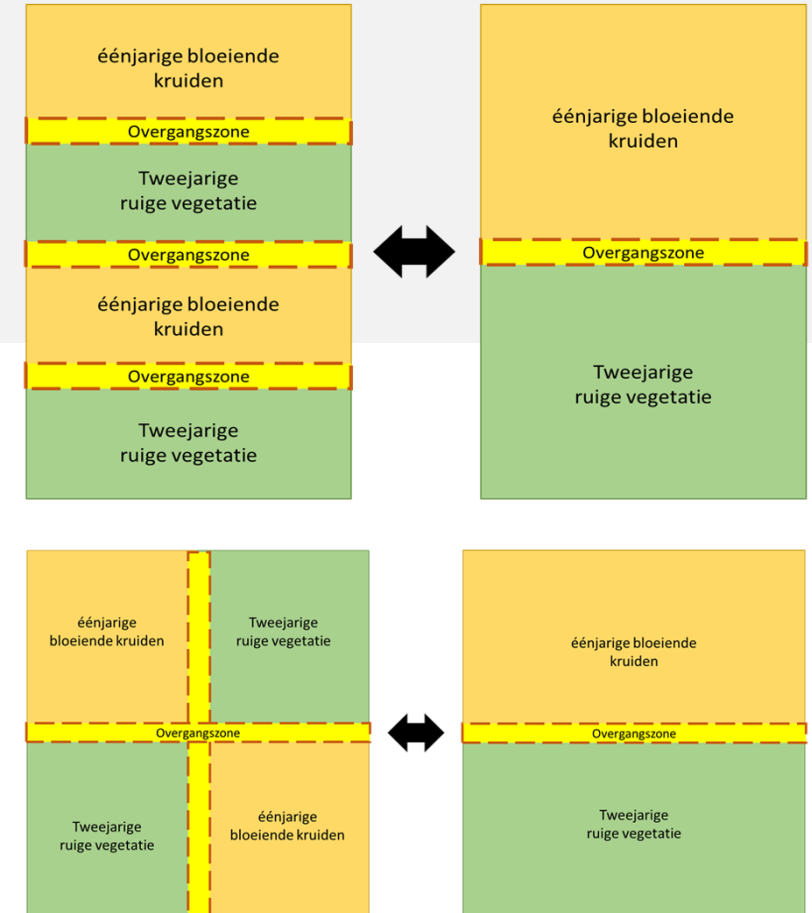


PARTRIDGE

PARTRIDGE bloemenblokken – conclusies & aanbevelingen uit de praktijk

- Zorg voor **heterogeniteit** in de blokken
 - Creëer meerdere overgangszones
 - Laat stukken meerdere jaren staan

© Katrien Geurts, Stadlandschap West-Vlaamse Hart



PARTRIDGE bloemenblokken – conclusies & aanbevelingen uit de praktijk

- Zorg voor **heterogeniteit** in de blokken
 - Creëer meerdere overgangszones
 - Laat stukken meerdere jaren staan
 - Voorzie braakstroken

Let op: hou je aan minimale breedte!





PARTRIDGE bloemenblokken – conclusies & aanbevelingen uit de praktijk



PARTRIDGE

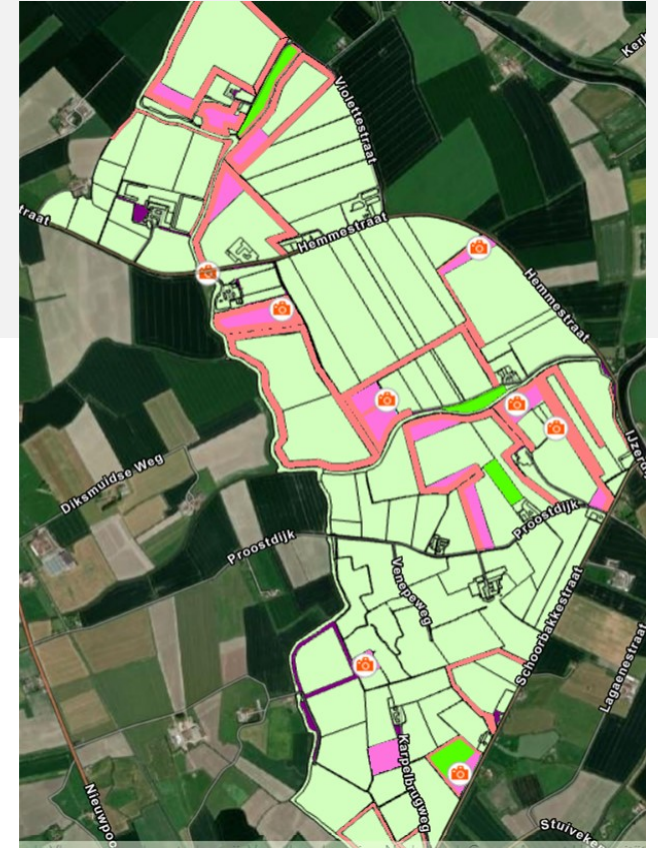
PARTRIDGE bloemenblokken – conclusies & aanbevelingen uit de praktijk



PARTRIDGE

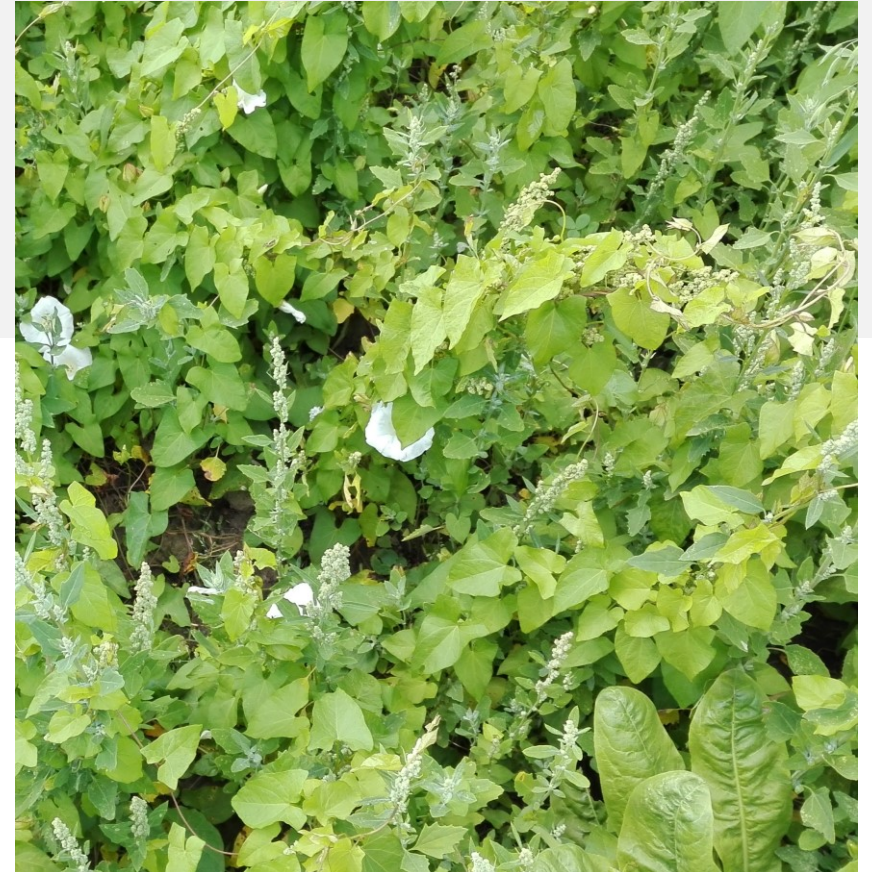
PARTRIDGE bloemenblokken – conclusies & aanbevelingen uit de praktijk

- Gebruik ‘advanced PARTRIDGE’ mengsel
- Grotere kans op slagen in **najaar**
- Breng **heterogeniteit** aan in de blokken
- Beter **kleinere blokken** (min. 20m breed) met goede **spreiding**



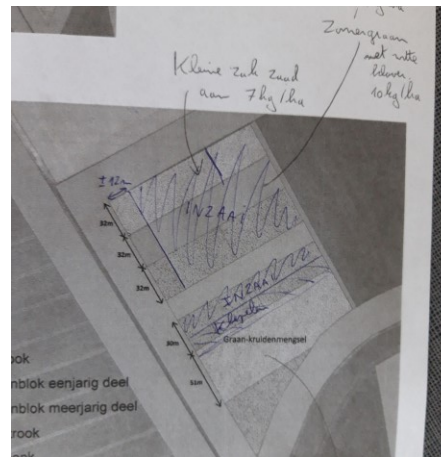
PARTRIDGE bloemenblokken – conclusies & aanbevelingen uit de praktijk

- Gebruik ‘advanced PARTRIDGE’ mengsel
- Grotere kans op slagen in **najaar**
- Breng **heterogeniteit** aan in de blokken
- **Kleinere blokken** met goede **spreiding**
- Onkruiddruk?
 - Vermijd historische onkruidproblematiek
 - Verzorg als teelt (goeie start!)
 - Oplossingen? Chemisch (!), mechanisch, voorjaars- naar najaarsinzaai, roteren (?)
 - Houdbaarheidsdatum maatregel



PARTRIDGE bloemenblokken – conclusies & aanbevelingen uit de praktijk

- Gebruik 'advanced PARTRIDGE' mengsel
- Grotere kans op slagen in **najaar**
- Breng **heterogeniteit** aan in de blokken
- **Kleinere blokken** met goede **spreiding**
- Vermijd onkruidproblemen
- Nood aan advies op maat!



PARTRIDGE bloemenblokken – conclusies & aanbevelingen uit de praktijk

- Gebruik ‘advanced PARTRIDGE’ mengsel
- Grotere kans op slagen in **najaar**
- Breng **heterogeniteit** aan in de blokken
- **Kleinere blokken** met goede **spreiding**
- Vermijd onkruidproblemen
- Nood aan **advies op maat!**
- Tip: relax 😊

PARTRIDGE bloemenblokken – toekomst

Verderzetting demo en praktijkonderzoek:

- PDPO-project Vogelvriendelijk Boeren & Faunaplan
- LEADER 'Geïntegreerd Faunaplan' & 'Boost voor Boer, Bodem en Biodiversiteit'



PARTRIDGE bloemenblokken – toekomst

Verderzetting demo en praktijkonderzoek:

- PDPO-project Vogelvriendelijk Boeren & Faunaplan
- LEADER 'Geïntegreerd Faunaplan' & 'Boost voor Boer, Bodem en Biodiversiteit'

Zelf aan de slag?


- Beheerovereenkomst '[Bloemenakker](#)' via VLM
- Lees onze [factsheet](#)
- Vraag advies!

Bloemenblok

Bloemenblokken zijn een biodiversiteitsmaatregel waarbij percelen worden ingezaaid met een mengsel van inheemse kruiden en akkergewassen. In het PARTRIDGE-project worden deze bloemenblokken ingezet om een optimaal leefgebied voor de patrijs te creëren. Ook andere akkervogels, insecten en soorten zoals bijvoorbeeld de haas kunnen hiervan mee profiteren.

Nederlandse naam	Wetenschappelijke naam	Aandeel (%)
Triticale*	<i>Triticale</i>	25
Rogge*	<i>Secale multicaule</i>	10
Zomerhaverv*	<i>Avena sativa</i>	10
Zonnetbloem*	<i>Helianthus annuus</i>	10
Huttenzout*	<i>Camelina sativa</i>	7
Boekweit*	<i>Fagopyrum esculentum</i>	4
Mergstamkool**	<i>Brassica oleracea</i>	4
Luzerne**	<i>Medicago sativa</i>	4
Bladrammenas*	<i>Raphanus sativus</i>	3
Venkel**	<i>Foeniculum vulgare</i>	3
Esparcette**	<i>Onobrychis viciifolia</i>	3
Knoopkruid**	<i>Centaurea jacea</i>	2
Wilde peen**	<i>Daucus carota</i>	2
Cichorei**	<i>Cichorium intybus</i>	1,5
Honingklaver**	<i>Mellilotus officinalis</i>	1
Avondkoekebloem**	<i>Silene latifolia</i>	1
Dagkoekebloem**	<i>Silene dioica</i>	1
Groot kaasjeskruid*	<i>Malva sylvestris</i>	1
Muskuskaasjeskruid**	<i>Malva moschata</i>	1
Gewone margriet**	<i>Leucanthemum vulgare</i>	1
Korenbloem*	<i>Centaurea cyanus</i>	1
Grote klipros*	<i>Papaver rhoeas</i>	1
Grote kaardebol**	<i>Dipsacus fullonum</i>	0,5
Koningkars**	<i>Verbascum thapsus</i>	0,5
Boerenwormkruid**	<i>Tanacetum vulgare</i>	0,5
Voederwikke**	<i>Vicia sativa</i>	0,5
Gewone rolklaver**	<i>Lotus corniculatus</i>	0,5
Rode klaver**	<i>Trifolium pratense</i>	0,5
Duizendblad**	<i>Achillea millefolium</i>	0,5

* éénjarige ** meejarig




WAAROM?

Bloemenblokken zorgen het jaar rond voor optimaal broedhabitat, geschikt kuikenhabitat en voldoende dekking en voedsel. De bloeiende kruiden trekken insecten aan die o.a. dienen als essentieel eiwitrijk voedsel voor patrijzenkuikens in hun eerste levensweken. De zaden zijn een belangrijke bron van voedsel tijdens de herfst en de winter. Daarnaast zorgt de structuur van de bloemenblokken voor een veilige broedplaats en geeft ze dekking tegen roofdieren en slechte weersomstandigheden. In een bloemenblok vindt de patrijsfamilie dus zowel voedsel als dekking, wat haar overlevingskansen sterk vergroot.

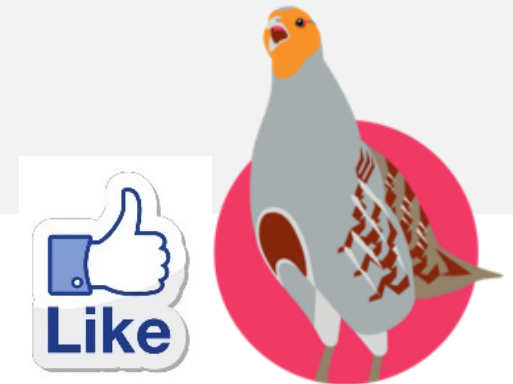
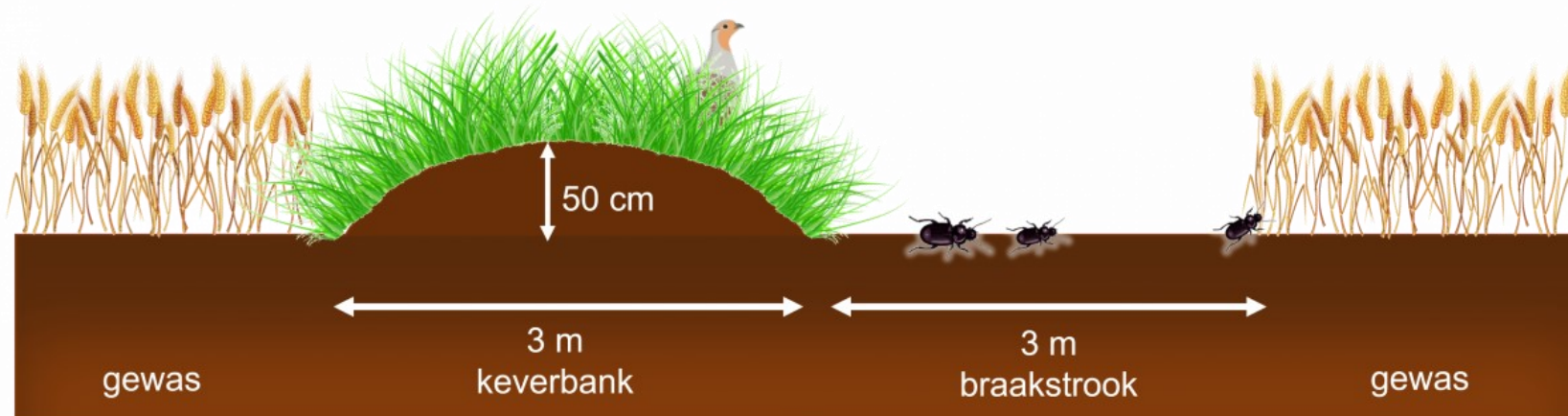
VOORBEELD BLOEMENBLOK ZAADMENGSEL

Zaadmengsels kan je aanpassen aan lokale omstandigheden, zoals het bodemtype en de voornaamste teelten uit de regio. Ook het tijdstip van inzaai neem je best mee in de keuze van planten in het mengsel. Hiernaast vind je een voorbeeld van een mengsel dat in het voorjaar kan worden ingezaaid. Doorgaans bestaan zaadmengsels voor bloemenblokken uit zowel éénjarige als meerjarige soorten. De zaaidichtheid is 7 kg/ha.



Keverbank

- Natuurlijke plaagbestrijding >> patrijs (voedsel/dekking)
- Opgehoogde, minimaal beheerde grasstrook
- Inzaai: 80% polvormende grassen, 20% kruiden
- Aan te leggen met ploeg (najaar)



- Los van perceelsrand
- Braakstrook
- Struikengroepjes
- Flankerende bloemblok

Keverbank



PARTRIDGE

30/06/2023

Keverbank



PARTRIDGE

Keverbank



PARTRIDGE

Keverbank



PARTRIDGE

Keverbank

- Goede ontwikkeling met minimum aan beheer
- Geen onkruidproblemen
- Geen grote praktische uitdagingen

02 – 02 - 2019



04 – 04 - 2019



14 – 06 - 2019



18 – 08 - 2019



Keverbank

- Goede ontwikkeling met minimum aan beheer
- Geen onkruidproblemen
- Geen grote praktische uitdagingen



Keverbank

- Goede ontwikkeling met minimum aan beheer
- Geen onkruidproblemen
- Geen grote praktische uitdagingen



PARTRIDGE

Keverbank

- Goede ontwikkeling met minimum aan beheer
- Geen onkruidproblemen
- Geen grote praktische uitdagingen



Keverbank

- Goede ontwikkeling met minimum aan beheer
- Geen onkruidproblemen
- Geen grote praktische uitdagingen
- Na 2 jaar: 6 keer meer loopkevers
- Pijnpunt van vergunning
- Niet opgepikt in beheerovereenkomst



Keverbank

Meer info?

Lees [Rapport '4 jaar ervaring met keverbank'](#)

Aan de slag?

- Lees onze [factsheet](#)
- Vraag advies!

Keverbank



Een keverbank is een verhoogde strook akkerland begroeid met ruige polvormende grassen en kruiden. Deze strook ligt ongeveer een halve meter hoger dan de omliggende grond en is twee tot drie meter breed. Door de verhoogde ligging is een keverbank warmer en droger dan het omliggende akkerland, waardoor insecten zoals loopkevers zich er thuis voelen. Insecten kunnen er ook prima overwinteren. Voor akkervogels zoals de patrijs biedt een keverbank in eerste instantie warmte, dekking en insecten als voedsel voor kuikens, en mogelijk ook een veilige nestplaats.

WAAROM?
Keverbanken zijn oorspronkelijk ontworpen om plaagbestrijdende insecten aan te trekken en te huisvesten en kunnen dus als maatregel ingezet worden voor natuurlijke plaagbestrijding op je akkers. Mits een aantal aanpassingen kunnen deze keverbanken ook voedsel, nest- en schuilgelegenheid creëren voor de patrijs en andere akkervogels.

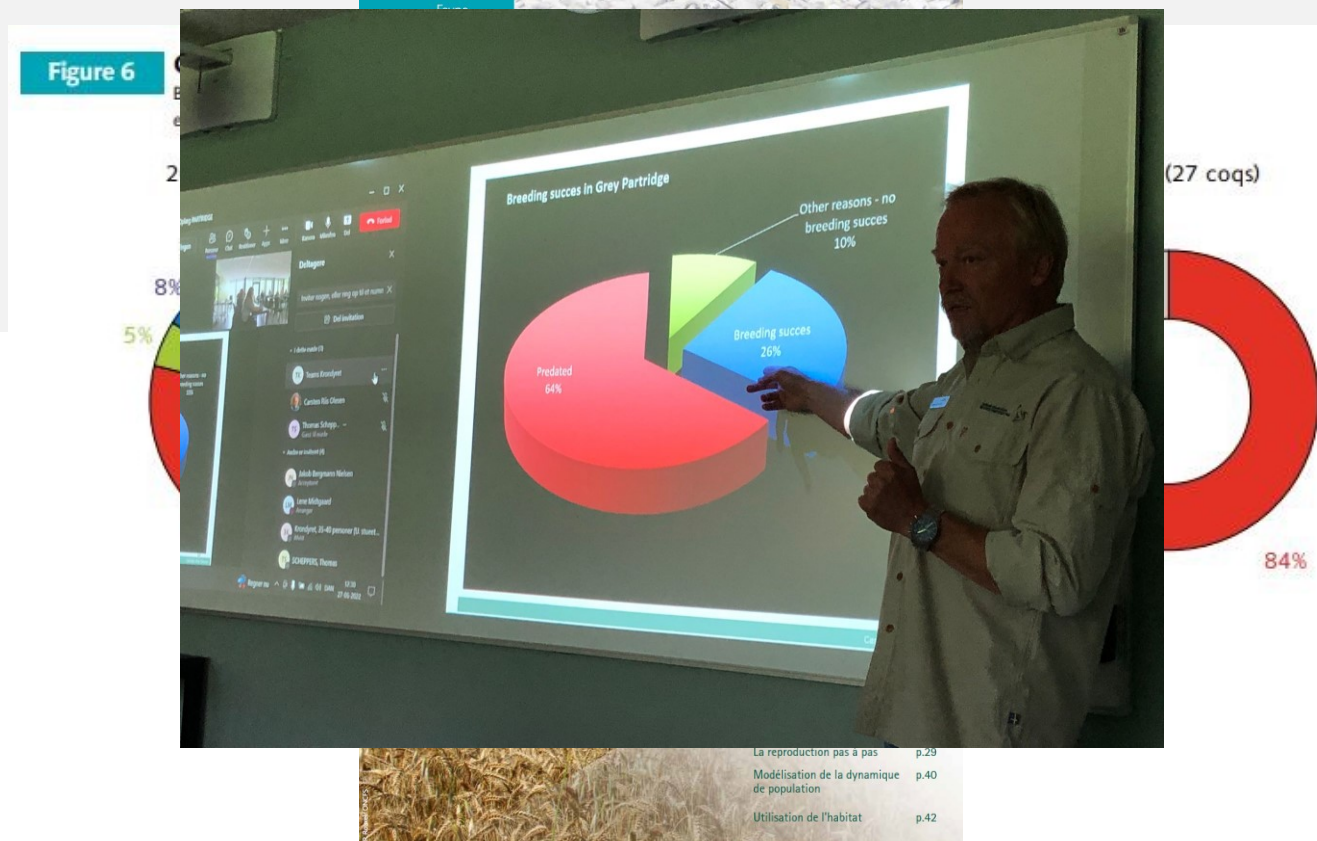
KEVERBANKZAADMENGSEL
Onderstaande tabel toont een voorbeeld van een graskruidentmengsel (zaaidichtheid 12,5 kg/ha) dat kan worden gebruikt om de keverbank mee in te zaaien.

Nederlandse naam	Wetenschappelijke naam	Aandeel (%)
Rietzwiergras	<i>Festuca arundinaceae</i>	31
Roodzwiergras	<i>Festuca rubra</i>	20
Kropaar	<i>Dactylis glomerata</i>	12
Beemdlangbloem	<i>Festuca pratensis</i>	12
Timotee	<i>Phleum pratense</i>	5
Karenbloem	<i>Centaurea cyanus</i>	3
Knoopprijs	<i>Centaurea jacea</i>	3
Gewoon duizendblad	<i>Achillea millefolium</i>	3
Gewone rolklaaver	<i>Lotus corniculatus</i>	2
Grote klaproos	<i>Papaver rhoeas</i>	2
Muskuskaasjeskruid	<i>Melva moschata</i>	2
Wilde peen	<i>Daucus carota</i>	2
Grote kaardebol	<i>Dipsacus fullonum</i>	2
Komkommerkruid	<i>Borago officinalis</i>	1



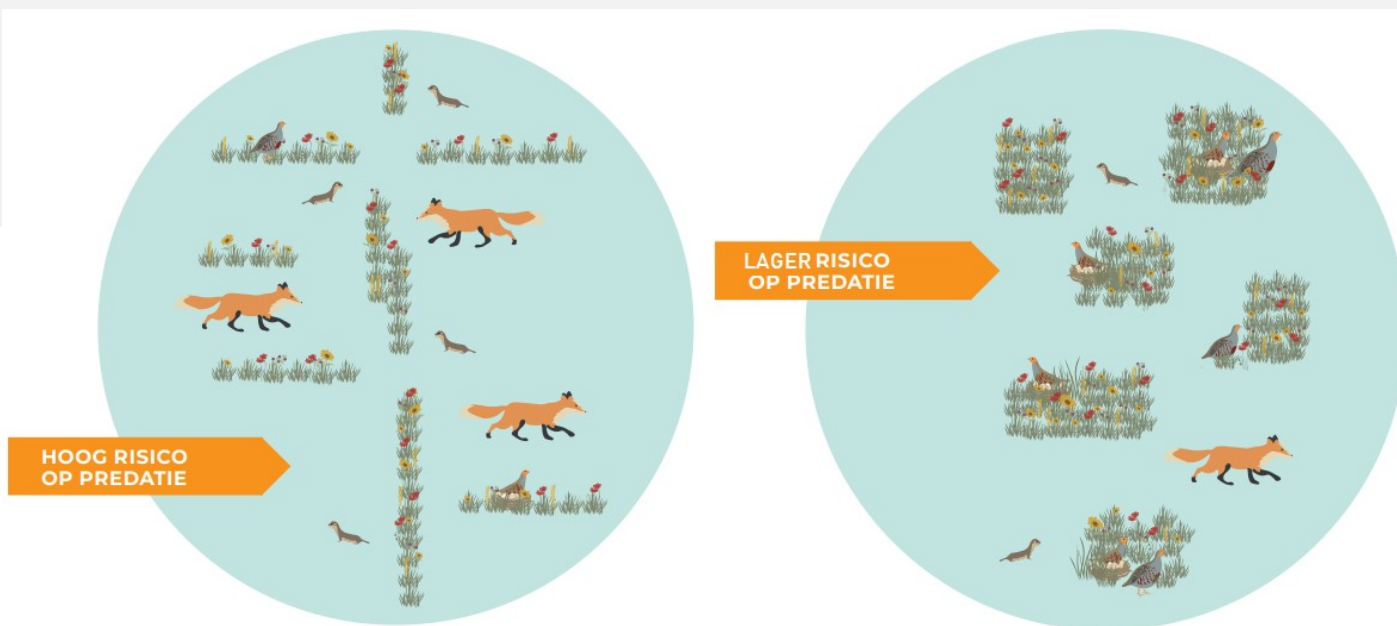
Predatiebeheer – waarom?

- Grondbroeders zijn kwetsbaar voor predatie
- Toename predatie afgelopen decennia
- Predatie heeft een grote impact op patrijzenpopulaties
- Predatievermindering bevordert patrijzen en andere akkerfauna = wetenschappelijk bewezen



Predatiebeheer – habitatbeheer

- Habitatbeheer = realiseren van ‘veiligere’ habitats
- Hoeveelheid en ruimtelijke verdeling goed habitat is essentieel
- Smalle broedhabitats: hoog predatie-risico
- Bredere, blokvormige broedhabitats: lager predatie-risico



Predatiebeheer – direct predatorbeheer

- Direct predatorbeheer = wegvangen of doden van predatoren
- Uitvoering door jagers binnen wettelijk kader jacht
 - d.w.z. respecteren van jachtopeningstijden, toegestane jachtmiddelen en bejaagbare predatoren
- Robuust wetenschappelijk bewijs beschikbaar voor effect predatorcontrole op grondbroeders, zangvogels, hazen...



© S. Haubois/FDC77

Cadavre enterré intact, typique d'une prédation par un renard.



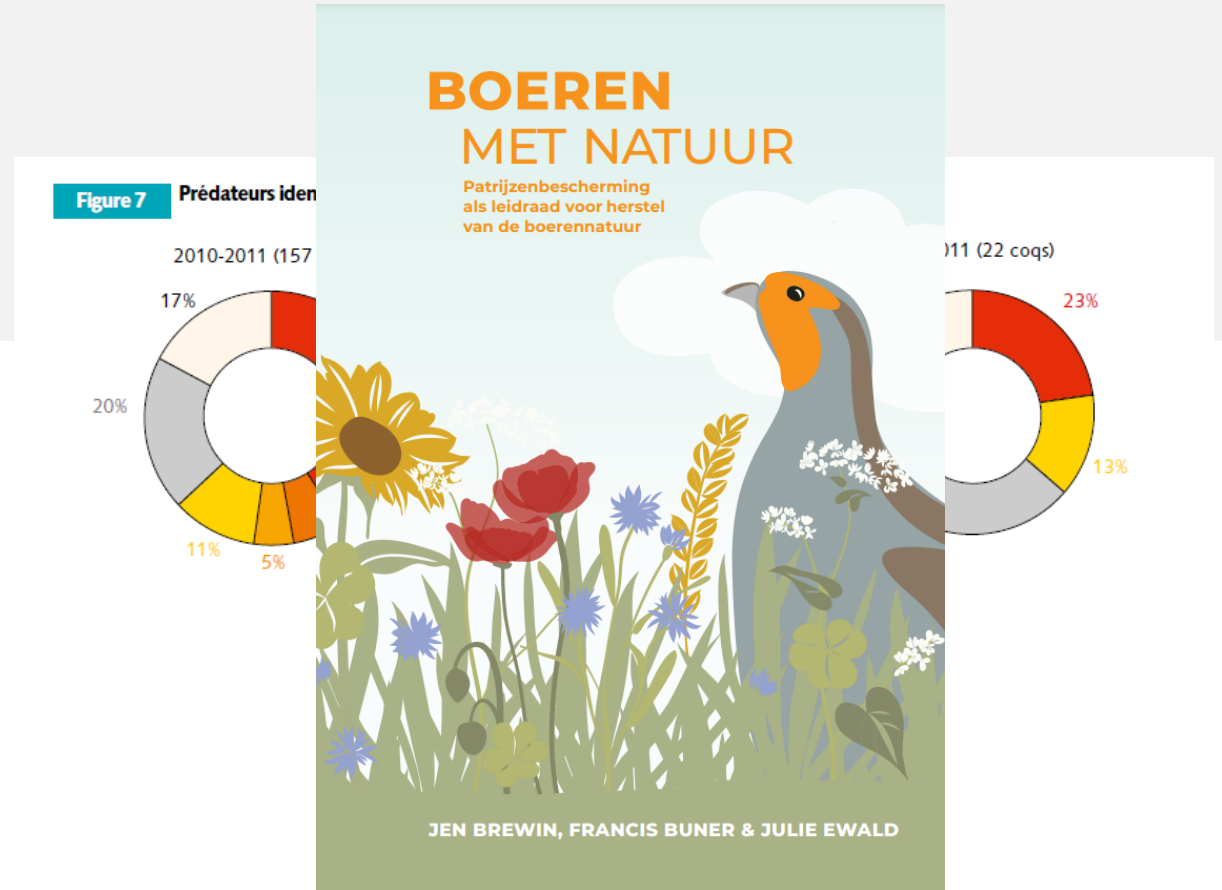
Prédation par un rapace.

© FDC 41



Predatiebeheer – direct predatorbeheer

- Effectiviteit predatorbeheer afhankelijk van meerdere factoren:
 - Predatie limiterende factor?
 - Predatorendichtheden en globale predatiedruk effectief verlaagd?
- In VK veel voorbeelden van succesvolle projecten met predatorcontrole (verschillende politiek-wettelijke context)
- Overzicht wetenschappelijk bewijs predatorbeheer vanuit heel Europa, zie [leidraad patrijzenbescherming](#)



Predatiebeheer – lessons learned

- Realisatie van geheel predatiebestendig landbouwgebied is onrealistisch.
- Predatorbeheer essentieel in gebieden met hoge predatiegraad, naast habitatbeheer.
- Predatiebeheer onderdeel van integrale benadering patrijzenbeheer, vergelijkbaar met 'stoel met 3 poten' benadering.
- Predatie en predatiebeheer vereisen goede wetenschap.
- Consensus over rol predatiebeheer, maar verschillen in politiek, maatschappij en wetgeving tussen partnerlanden.

Bijvoederen – waarom?

- ‘stoel met 3 poten’: afname insecten, verlies broedhabitat en toename predatie
- Vierde poot: lage winteroverleving
 - Door predatie (versterkt door gebrek dekking)
 - En door gebrek wintervoedsel, zaden (‘hungry gap’)
- Bloemenblokken bieden onvoldoende zaden in late winter en vroege lente
- Bijvoederen om hungry gap te overbruggen
- Veelgebruikte maatregel door jagers om winteroverleving en broedconditie te verhogen
- In VK is bijvoederen gesubsidieerde maatregel ikv agrarisch natuurbeheer

Bijvoeders - beheer

- Neveneffect: gebruik door niet-doelsoorten (ratten, kraaiachtigen, ...)
- Verbeteren van bijvoederbeheer voor maximale positieve impact door wetenschap en ervaring



Ltl Acorn 050F 010C 11/19/2019 14:02:32



Ltl Acorn 042F 006C 11/23/2019 16:00:41



PARTRIDGE

Bijvoederen - beheer

- Sensibiliseren en informeren van jagers via factsheet, artikels, video, presentatie, poster, blogs...



PARTRIDGE

hubertus vereniging vlaanderen

WESTVLAANDEREN
Partridge project: voedertonnen beschermen tegen ratten en kraaien

1.122 weergaven... VIND IK NIET LEUK DELEN DOWNLOADEN FRAGMENT OPSLAAN

Interreg North Sea Region PARTRIDGE

PARTRIDGE > Press Releases > Succesvol bijvoeren voor patrijzen: hoe en waarom

PARTRIDGE
Demonstration Sites
Project Calendar

Succesvol bijvoeren voor patrijzen: hoe en waarom
02 March 2022 - Published by Francis Buner

In moderne landbouwgebieden is er vaak een gebrek aan voedsel in de late winter en vroege lente (hongerkloof) voor patrijzen en andere akkervogels.

Supplementary feeding of partridges: guidelines for best practice

Miel Cnuts¹, Francis Buner²
¹Hubertus Vereniging Vlaanderen, Brussels, Belgium
²The Game & Wildlife Conservation Trust, Fordingbridge, United Kingdom

BACKGROUND

- In modern agricultural landscapes there is often insufficient natural food in late winter and early spring for game and other wildlife.
- Therefore winter feeding has become a widespread management tool for gamebirds, as well as for several songbirds.
- Winter feeding helps partridges to grow body condition, increases breeding success, reduces the dispersal of game birds in late winter, prevents overwintering densities of predators.
- However, if feeding is not accompanied by mitigating actions to reduce the use of feeders by non-target species such as corvids, pigeons, rabbits, etc., the benefits for target species may be impeded.
- Because if you do not follow the guidelines in this paper, you risk that the negative effects outweigh the positive effects!

GENERAL FEEDING

- Timing
 - During the whole winter, but most necessary February-April.
- Frings
 - Winter has several advantages compared with other grains:
 - Winter contains a balanced amount of carbohydrates, protein and fat.
 - Winter is easily available in most areas.
 - Winter is favoured by gamebirds and songbirds.

THE FEEDER

- Features
 - Advantage compared with spreading:
 - Doesn't create an extended period of use.
 - Feeds less food to other species.
 - Reduces risk of non-target species feeding on the grain.
 - Facilitates spring thinning of gamebirds.
- When not yet controlled, use drums with metal grids. Corvids in open areas are easily seen and taken by force.
- When not yet controlled, use drums with wire on the bottom of the drum. Though it can be difficult for songbirds to get the grain.
- Use feeders with a capacity of 25-40 litres, as they are easy to move.
- For partridges, hang the bottom of the drum at a height of 20-25 cm.
- Use feeders to reduce the use of non-target species such as corvids, pigeons, deer, wild boar and badgers. For a deer enclosure, use a special iron structure clad with wire mesh and with mesh April 20 x 20 cm.
- Be aware that fences and wire mesh can be used by mice to reach the inside, as they can dig into it.

LOCATION

- Game birds are controlled: place feeders within or alongside cover such as a hedge, woodland or game trap.
- Game cover can still be established after the feeder is open. Beds of winter wheat may provide cover because mice will not enter them.
- During the hunting season: place feeders near or in suitable winter cover where partridges are present, across the farm.
- After the hunting season: place feeders in open or suitable breeding locations.

REGULAR REPLACEMENTS

- Since feeders regularly to reduce rats becoming established around feeders and prevent disease and parasites.
- Since feeders up to 200 metres away from the previous location every 10-15 days.
- Spread more grain around new locations to encourage target species to use feeders.
- To facilitate the replacement, use recommended feeders with a maximum 35-40 litre capacity.

AMOUNT

- At least one feeder per colony or pair, more in areas with high densities of birds (1-15 pairs/100 hectares or four pairs/100 acres).

MONITOR USE

- Monitor whether feeders are used by target species. If not, try to figure out why not and adapt your strategy.
- Monitor feeding impacts on target species by assessing population changes.
- Monitor the presence of non-target species. Pay special attention to wild boar presence.
- Use recommended the use of covering traps for monitoring.
- Monitor the grain consumed.

MAINTENANCE

- Ensure a constant supply of high-quality food.
- Clean and maintain thoroughly after the feeding season.

SOURCES

The partridge in this paper are based on previous research and practical experience in agricultural fields from several European countries.

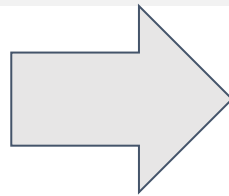
Baker, D., C. Bunn, A. H., & Anderson, M. (2013). Supplementing winter food for gamebirds through feeders. *Wildlife species ecology annual report of Wildlife Management Trust*, 80-100.

To request [guidelines for avian/partridge and songbird feeding](#) by Miel Cnuts and Francis Buner, see the QR code.

Bijvoederen - beheer



PARTRIDGE



Bijvoederen - beheer



PARTRIDGE



- Locatie
- Mondstuk
- Regelmatig verplaatsen
- Hoogte
- Bescherming

Bijvoederen - beheer

- Bijvoederen biedt voordelen voor diverse soorten, mits juist beheerd.
- Om goede praktijken bij het bijvoederen te bevorderen, is voortdurende sensibilisatie en informatievoorziening nodig.
- Lees onze [factsheet](#)

Bijvoederen



In het PARTRIDGE-project worden patrijzen in alle demonstratiegebieden tijdens de wintermaanden bijgevoerd met graan. Het doel is om de patrijzen in een goede conditie aan het broedseizoen te laten beginnen. Zo zal ook het broedsucces verhogen. Deze factsheet biedt enkele tips over hoe je dit kan aanpakken om maximaal de patrijzen te bedienen en zo weinig mogelijk ongewenste soorten.

WAAROM?
Moderne landbouwmachines en -methodes laten weinig gewaasten en zaden achter op de akkers. De PARTRIDGE-bloemenblokken bieden in de herfst en de vroege wintermaanden veel wintervoedsel, maar in de late winter worden ook hier de zaden schaars. Vanaf januari breekt voor veel zaaidentende akkervogels een periode van voedselgebrek aan (de zogenaamde 'hungry gap' of 'hongerkloof'). Bijvoederen verbetert de lichaamsconditie van patrijzenhennen en draagt op deze manier bij tot een hoger broedsucces, ook bij een tweede legsel wanneer het eerste mislukt. Ook andere soorten kunnen hun voordeel halen uit het aangeboden voedsel.

Bijvoederen tijdens de winter verbetert de lichaamsconditie van patrijzen en draagt zo bij aan een hoger broedsucces.

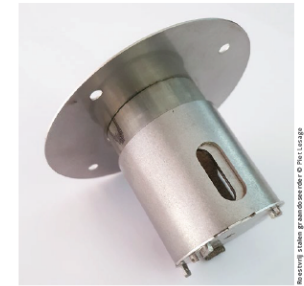


AANPAK?

1. Bijvoederen doen we van oktober tot april met tarwe of andere graansoorten.
2. Gebruik voedertonnen van 30 à 40 liter met een schroefdeksel om de granen droog en schimmelvrij te houden. Er is een speciale graandoseerder van roestvrij staal in de handel om verspilling en dus ophoping van granen onder voedertonnen zoveel mogelijk te beperken. Deze graandoseerder is glad afgewerkt waardoor ratten zich er niet makkelijk aan kunnen vasthouden.
3. Een ton met gleuven in de bodem is een andere rattenbestendige optie. Gebruik hiervoor best een ijzeren ton met een rand aan de onderzijde, zodat water niet via de gleuven in de ton kan stromen.
4. Hang voor patrijzen de onderkant van de graandoseerder of gleuf op 26 cm binnen bereik van patrijzen, maar buiten bereik van ratten.
5. Plaats tenminste één voederton per patrijzenkoppel, in het open veld, maar maximum 40 meter van dekking. Tonnen in de buurt van bosjes en hagen trekken meer roofdieren, ratten en muizen aan. Om dezelfde reden plaats je tonnen nooit nabij sloten of watergangen.
6. Tonnen in het open veld trekken wel meer kraaien, duiven en roofvogels aan. Omring ze daarom met schapengas met 12 x 12 cm openingen tegen ongewenste bezoekers. In geval van aanwezigheid van dassen, reëen of everzwijnen bescherm je de ton ook nog eens met betonijzer. In aanwezigheid van everzwijnen veranker je daarnaast de constructie in de grond door middel van grondankers.
7. Begin het bijvoederen in het open veld en verplaats de tonnen dan gaandeweg de winter steeds meer in de richting van geschikte nestgelegenheden. Zoals een keverbank, in een bloemenblok, langs ruig grasland of ongemaaid taluds.
8. Het is verboden voedertonnen in VLM-beheervereenkomsten te plaatsen.



Voederen © Partridge



Roestvrij staal graandoseerder © Parc L'Estage

BEHEER?

Een voederton moet om de 14 dagen over een korte afstand van ongeveer 20 meter worden verplaatst. Blijf daarbij binnen 50 meter van de originele voederlocatie. Ratten vinden voedertonnen die regelmatig verplaatst worden minder gemakkelijk terug. Patrijzen daarentegen vinden de tonnen binnen de 3 dagen terug. Regelmatig verplaatsen is ook nodig om de overdracht van mogelijke ziekteverwekkers in uitwerpselen te voorkomen. Bij strenge winterse omstandigheden is het beter om verplaatsing enkele dagen uit te stellen.

Voor en na het winterseizoen moeten de materialen van de voedertonnen goed worden gereinigd. Na het winterseizoen haal je de voedertonnen uit het veld om te voorkomen dat voedertonnen landbouwwerkzaamheden hinderen.





Interreg
North Sea Region
BEESPOKE
European Regional Development Fund



EUROPEAN UNION



Interreg
North Sea Region
PARTRIDGE
European Regional Development Fund



EUROPEAN UNION