

VOEDSELPARKEN

- Analyse van ons voedselsysteem
 - Waarom voedselparken?
 - Voorbeelden
 - Types
-
- Elke Vanempten, ILVO
 - Dirk Van Gijsegghem, VLM

ANALYSE VOEDSELSTEEEM



Voldoende, divers,
gezond, veilig
voedsel...



maar ook
voedingsgerelateerde
gezondheidsproblemen

ANALYSE VOEDSELSTEL



Voldoende voeding à la tête du client...



maar ook voedselverlies, hoge grondstoffenvraag en aanzienlijke milieu-impact

ANALYSE VOEDSELSYSTEEM



Landbouw voor
voeding...



maar ook
biobrandstoffen,
biomassa voor
industrie

ANALYSE VOEDSELSTEEEM



Specialisatie en
schaalvergroting met
voordelen...

maar ook geen relatie
meer tussen
verschillende schakels
in de keten

ANALYSE VOEDSELSTESTEEM



Natuurlijk hulpbronnen
als de basis voor
productie



maar deze
grondstoffen worden
ook schaarser

ANALYSE VOEDSELSYSTEEM



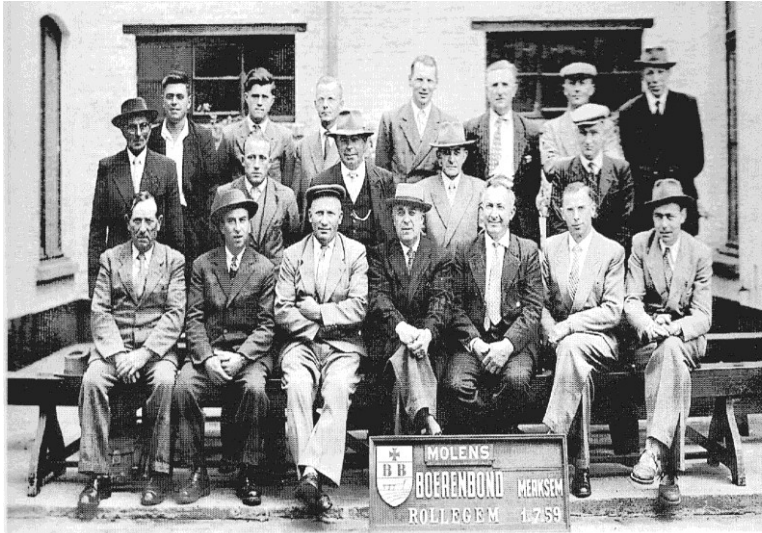
Milieudruk
vermindert



maar draagkracht wordt
overschreden waardoor
kwaliteit natuurlijke
hulpbronnen in gedrang komt



ANALYSE VOEDSELSTEEEM



Groepsfoto n.a.v. bezoek van de Belgische Boerenbond afdeling Rollegem aan de molens van Merkssem op 1 juli 1959. Foto-verzameling Amedée Beaucarne, Rollegem.



Samen boeren op
mensenmaat...

maar ook verlies
aan sociaal kapitaal

ANALYSE VOEDSELSYSTEEM



Landbouwers zijn ondernemers en realiseren een hoge productiviteit, gebaseerd op technologische innovatie...

maar te weinig gericht op geïntegreerde oplossingen, innovatieve waardeketens en systeeminnovaties

Voedselparken

Voedselvoorziening en klimaatbuffering voor de stad organiseren in publiek toegankelijke landschapsparken

Wederkerige relatie tussen landbouwer en stad, onder vorm van ketens en van multifunctionele bijdragen van de landbouwactiviteit aan de stedelijke behoefte.

Voedsel

- Voedselproductie
- Korte keten: vernieuwen band landbouwer-consument door rechtstreekse verkoop
- Stimuleren (lokale) economie
- Lokale voedelstrategie



Functionele verbreding

- Volkstuinen, Schooltuinen, Zorgboerderijen, zorgtuinen,
- Opvoeding, opleiding, beleving,
- Vergroten gemeenschapsgevoel (integratie)



Buffer

- Klimaat- en waterbuffer
- Beschermmer en beheerder van open ruimte



Uitbreiding functionaliteit stedelijke ruimte

- Voedselproductie integreren in stedelijk weefsel
- Onderbenutte open ruimte, daken vergroenen



Een 'landbouwpark'?

A - industriële ecologie; agro-businesspark of hoogproductieve voedsel-industrie-park; nadruk op niet-grondgebonden, intensieve productie

B – meervoudig gebruik; nadruk op landbouw, maar breed, kan ook nog intensief zijn

C - Peri-urbane parken, landschapsparken, landbouw kan wel een onderdeel van het park zijn, maar er ligt geen nadruk op

D - nadruk op landbouw, maar sterk gelimiteerd en specifiek type van landbouw, soort beschermingspark voor enkel kleinschalige landbouw direct gericht op de stad

4 categorieën van interpretatie

Een 'landbouwpark'?

A - industriële ecologie; agro-businesspark of hoogproductieve voedsel-industrie-park; nadruk op niet-grondgebonden, intensieve productie

C - Peri-urbane parken, landschapsparken, landbouw kan wel een onderdeel van het park zijn, maar er ligt geen nadruk op



4 categorieën van interpretatie

Een 'landbouwpark'?



B – meervoudig gebruik; nadruk op landbouw, maar breed, kan ook nog intensief zijn

D - nadruk op landbouw, maar sterk gelimiteerd en specifiek type van landbouw, soort beschermingspark voor enkel kleinschalige landbouw direct gericht op de stad

4 categorieën van interpretatie

Belvédère



Belvédère

Die REGIONALEN 2000 bis 2016



Belvédère

Doel = Behoud van open ruimte
Multifunctioneel landgebruik met
behoud van de bestaande landbouw

*"The aim is not to change the
agricultural activity but to change
the way it is perceived"*

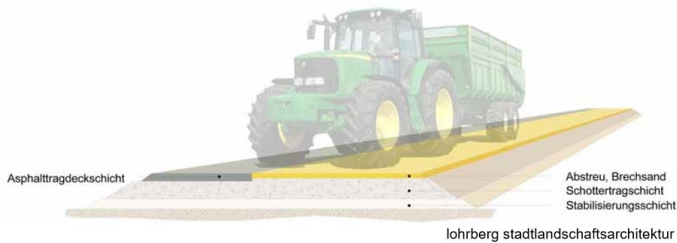
*"Towards the farmers: we don't
want to give the agricultural land
away, we give it to you and we
want to secure your activity"*



Belvédère

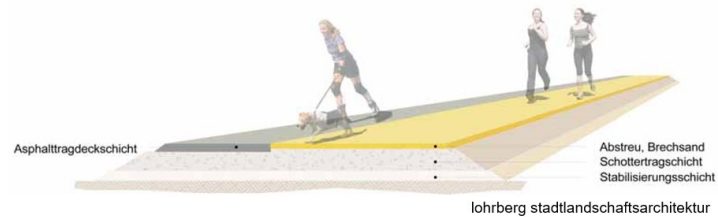
Prinzipschnitt Felderweg

Fahrstreifen mit einfachem ungebundenen Wegeaufbau,
Seitenstreifen Asphalttragdeckschicht



Prinzipschnitt Felderweg

Fahrstreifen mit einfachem ungebundenen Wegeaufbau,
Seitenstreifen Asphalttragdeckschicht



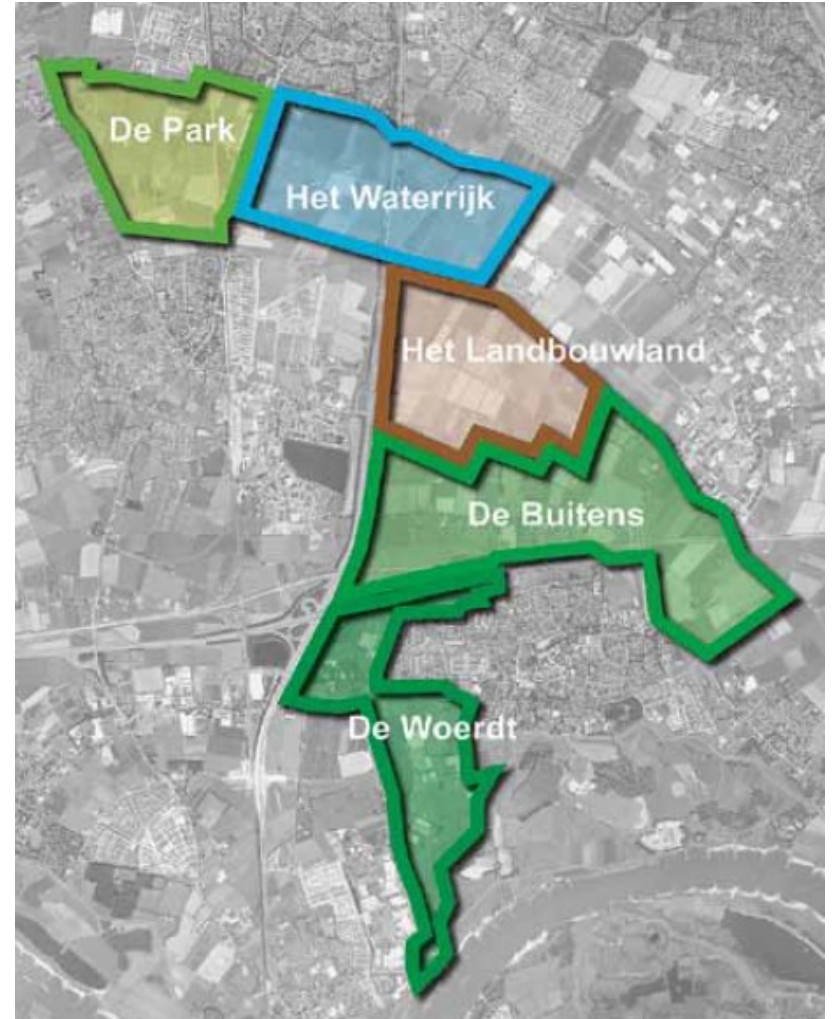
Slim ontwerp:

- Landbouwwegen met gemengd gebruik
- 4 uitkijktorens
- Beboste gordel
- Bloemenranden/vierde gewas

Een 'landbouwpark'?



C - Peri-urbane parken, landschapsparken, landbouw kan wel een onderdeel van het park zijn, maar er ligt geen nadruk op



Een 'landbouwpark'?



LE TRIANGLE VERT
DES VILLES MARAÎCHÈRES DU HUREPOIX

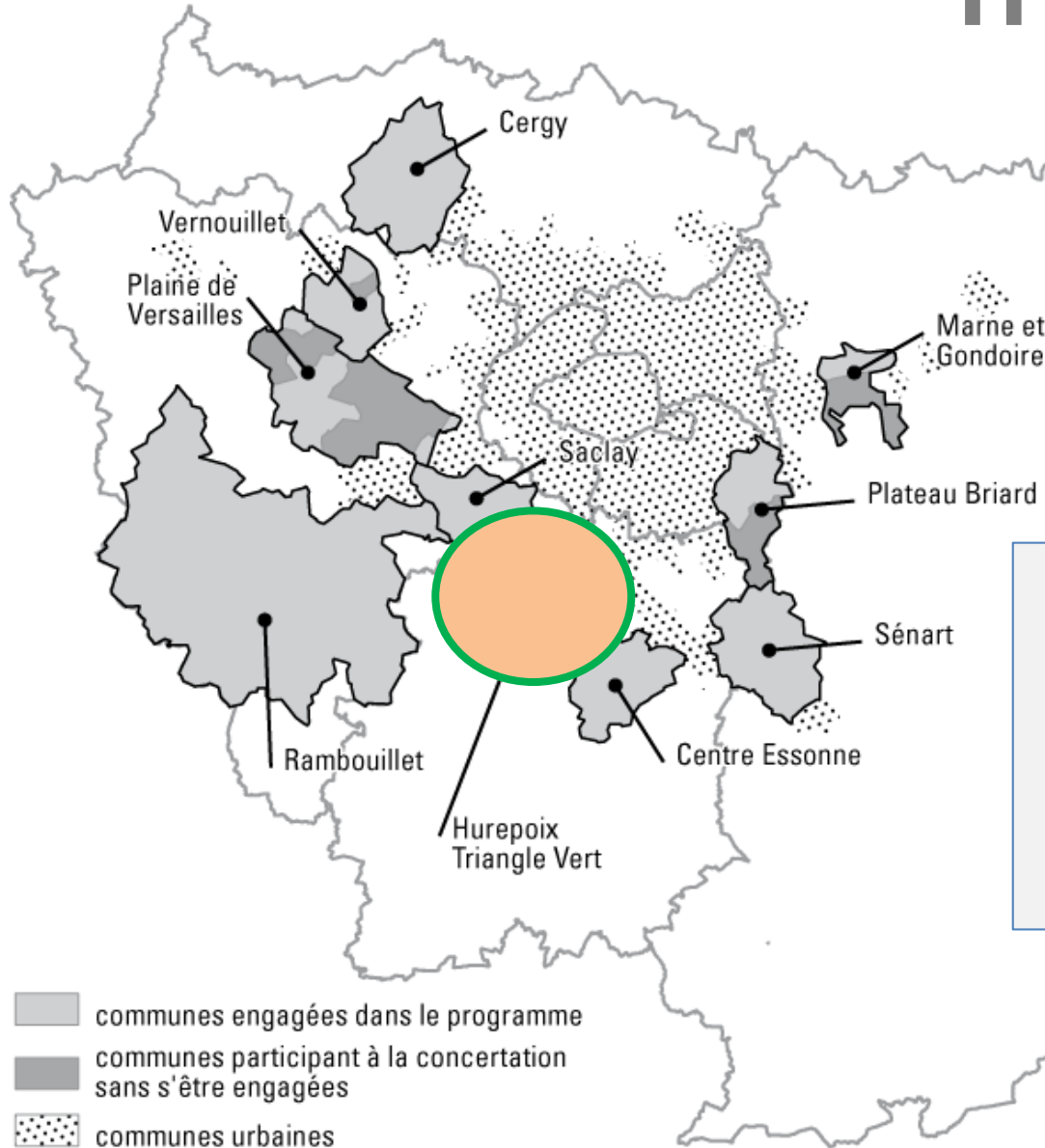
**Un Territoire, une Association, un
Projet pour une nouvelle solidarité
entre ville et campagne**

D - nadruk op landbouw, maar sterk gelimiteerd en specifiek type van landbouw, soort beschermingspark voor enkel kleinschalige landbouw direct gericht op de stad



Triangle Vert

'un territoire'



20 km van Parijs
5 gemeenten
28 573 inwoners
4 282 ha
40% landbouwgebied
25% natuurgebied

source : laurif 2005

Triangle Vert

‘Le Triangle Vert des Villes Maraîchères du Hurepoix’ ontstond vanuit het bewustzijn van lokale beleidsmakers, dat voor een goed beheer van hun gebied, aandacht voor landbouw een prominente rol diende te krijgen. En dat daartoe de betrokkenheid van alle stakeholders nodig was/is.

Lokale politiek
neemt initiatief

Agriculture/Hurepoix *Le Paysan 21.06.08*

Les élus à la rescousse des petits maraîchers

IL Y AVAIT du beau monde, hier, dans les champs de blé de Marcoussis. Des maires, des conseillers généraux, des élus de la région et même une ministre (avec Nathalie Kosciusko-Morizet, secrétaire d'Etat à l'Ecologie), tous venus ratifier la charte pour une agriculture durable dans le Triangle vert du Hurepoix. Un texte destiné à protéger et aider les exploitations agricoles de ce qui était jadis le jardin potager de Paris.

Là, dans ce petit triangle de 5 000 ha qui va de Champlan à Villebon en passant par Saubx-les-Chartreux, Nozay et Marcoussis co-habitaient, il y a encore cinquante ans, des centaines de maraîchers. Mais la plupart des champs de tomates et de salades ont disparu, grignotés par les lotissements ou remplacés par les cultures céréalières. Aujourd'hui, le secteur ne compte plus qu'une quinzaine de cultivateurs de légumes.

C'est pour protéger leur activité et aider d'autres exploitants à s'installer que l'association Triangle vert a été créée, il y a près de cinq ans. Son objectif : réunir des élus et des agriculteurs soucieux de protéger les champs qui bordent encore les villes. Un travail concrétisé par la charte signée hier.

« La campagne et la ville sont enfin réconciliées, se réjouit Thierry Laverne, conseiller municipal de Marcoussis et président du Triangle vert. Nous voulons à la fois pérenniser la destination agricole des terres, pro-

mouvoir les produits en les utilisant jusque dans les cantines et aider les exploitants à transmettre leurs exploitations. » Car c'est l'un des problèmes majeurs des maraîchers. Ceux qui partent à la retraite peinent à trouver des repreneurs. Et le nombre de parcelles s'amenuise. « C'est un métier difficile, on a du mal à trouver des salariés, soupi-

er Michel Gilbert, qui cultive des légumes à Saubx. Moi, je sais déjà que mes deux garçons ne reprendront pas mon exploitation. » A Villebon, Gilles Olivier a vu partir tous les autres maraîchers de la commune. Alors qu'ils étaient encore 25 il y a 30 ans, il est désormais seul. Pour lui, la création du Triangle vert est un soulagement. « C'est l'assurance que nous continuerons à avoir de l'espace pour travailler », se réjouit-il. « Aujourd'hui, avec la crise de l'énergie, il faut produire au plus près de villes. Nos exploitations sont indispensables », estime Marco Mascetti maraîcher à Marcoussis. « L'essentiel, c'est que les urbains changent de regard sur l'agriculture », conclut Thierry Laverne. **SANDRINE BINEI**

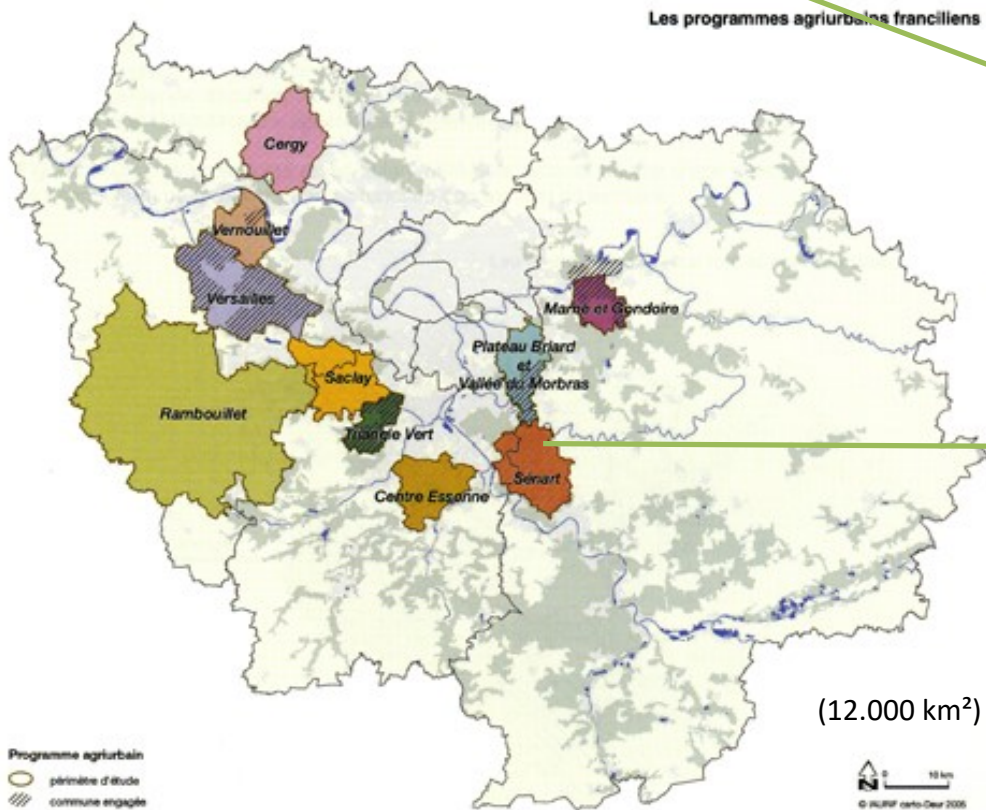


MARCOUSSIS, HIER. Nathalie Kosciusko-Morizet, secrétaire d'Etat à l'Ecologie, veut protéger le Triangle vert du Hurepoix. (L.P/S.B.)

De vijf betrokken gemeenten verenigen zich in een dynamiek om de waarde van de lokale landbouw te laten (h)erkennen, vanuit economische, sociale, identiteits- en landschaps-invalshoeken.

Triangle Vert

« Il est en effet indispensable de dépasser le strict cadre communal afin d'atteindre une échelle territoriale pertinente, qui corresponde mieux à celle de l'agriculture ».



Samenwerking
tussen
gemeenten

én netwerk
tussen
initiatieven

Triangle Vert

Een geschiedenis
van 'maraîchers'
die aardbeien
teelden...



Historische gronden
'jardin potager' de Paris



... en via een
buurtspoorweg
leverden aan
Parijs

Triangle Vert

LE TRIANGLE VERT | Atelier Pédagogique Régional 2005-2006

1 QUATRE ENTITÉS AGRICOLES ET PAYSAGÈRES POUR LE TRIANGLE VERT

HABITER AUTREMENT, QUAND L'AGRICULTURE RÉORIENTE LE PROJET URBAIN

Mathilde Allie, Paul Poulard, Pierre-Alexandre Marchevet, étudiants
Bertrand Follea, paysagiste DPLG encadrant

École Nationale Supérieure du Paysage de Versailles
Association Le Triangle Vert

LE TRIANGLE VERT | Atelier Pédagogique Régional 2005-2006

2 VERS UNE TRAME AGRICOLE ET PAYSAGÈRE

HABITER AUTREMENT, QUAND L'AGRICULTURE RÉORIENTE LE PROJET URBAIN

Mathilde Allie, Paul Poulard, Pierre-Alexandre Marchevet, étudiants
Bertrand Follea, paysagiste DPLG encadrant

École Nationale Supérieure du Paysage de Versailles
Association Le Triangle Vert

Onderbouwing

Het initiatief loopt al meer dan 10 jaar, en begon met een drietal studies, op vraag van de lokale politiek, en uitgevoerd door studenten van 'l'école du Paysage de Versailles' en professoren/ingenieurs van INRA.

Ook verbinding met lokale kennis en onderwijs

Programme Agriculture Urbaine
ENSP / INRA

Mairie de Saulx-les-Chartreux

Diagnostic sur l'agriculture de Saulx-les-Chartreux

Réflexion sur les stratégies communales

André FLEURY, professeur
Véronique LENAERS, chargée d'étude

Travail réalisé avec l'appui des étudiants stagiaires :

- Olivier DUMOULIN, étudiant en géographie (maîtrise canadienne de Géographie, Université de Montréal);
- Véronique LENAERS, étudiante en Agronomie, (Ecole Nationale Supérieure d'Agronomie, Montpellier).

Novembre 2001

Programme Agriculture Urbaine
Ecole Nationale Supérieure du Paysage /
INRA-SAD

Communes de Champlan, Marcoussis,
Nozay, Saulx-les-Chartreux, Villebon-
sur-Yvette, Villejust

Un projet agricole partagé et solidaire pour les Communes Maraîchères du Hurepoix

Rapport final

André FLEURY, professeur d'agriculture périmurbaine
Christelle STACCHETTI, chargée de mission à l'ENSP

Travail réalisé avec l'appui :

- De Teresa FRESU, faculté d'agriculture de Milan / INAPG (erasms)
- De Sophie ELIE et Marie Catherine SCHULZE, DAA AGER, INAPG.

novembre 2003

Triangle Vert

water

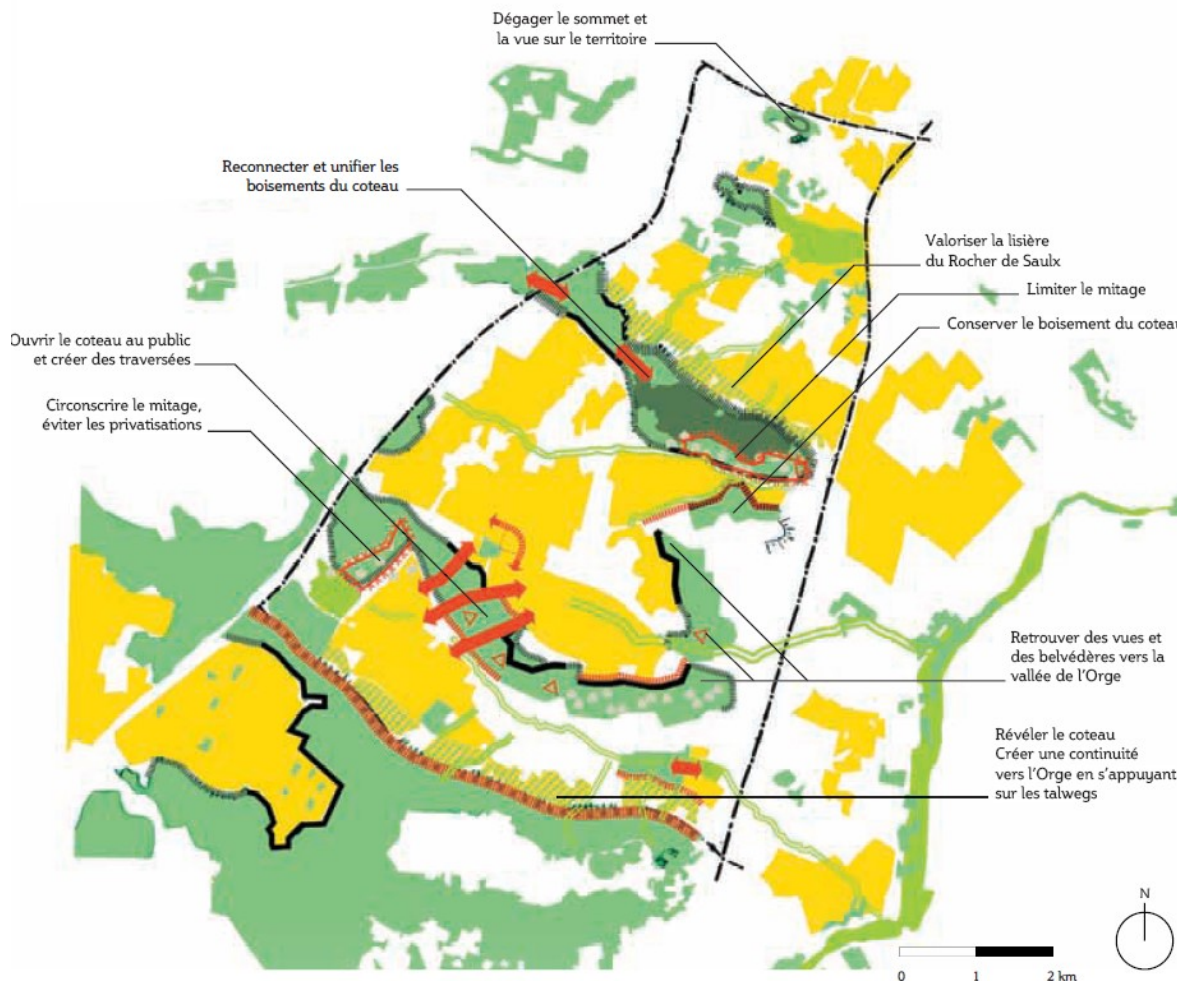
mobilité

landbouw

landschap

recreatie

natuur



Triangle Vert

Een organisatie, een structuur

Accueil > LE TRIANGLE VERT > Une structure de gouvernance innovante

Une association pour fédérer et porter le projet

Le Triangle Vert des Villes Maraîchères du Hurepoix, (°27 juni 2003), is een vzw die vijf gemeenten verenigt met gemotiveerde lokale landbouwers.

De structuur draagt/verzorgt/onderhoudt de dialoog én de projectwerking; en bewaakt de effectieve samenwerking tussen de verschillende betrokkenen. En zorgt ook voor dialoog tussen de rurale 'wereld' en de stedelijke.

De organisatie kent een aantal 'colleges':

- de gemeenten
- de landbouwers
- de stedelijke actoren

Christel Stacchetti
(urbaniste)

een projectmanager
'een gezicht'



Triangle Vert

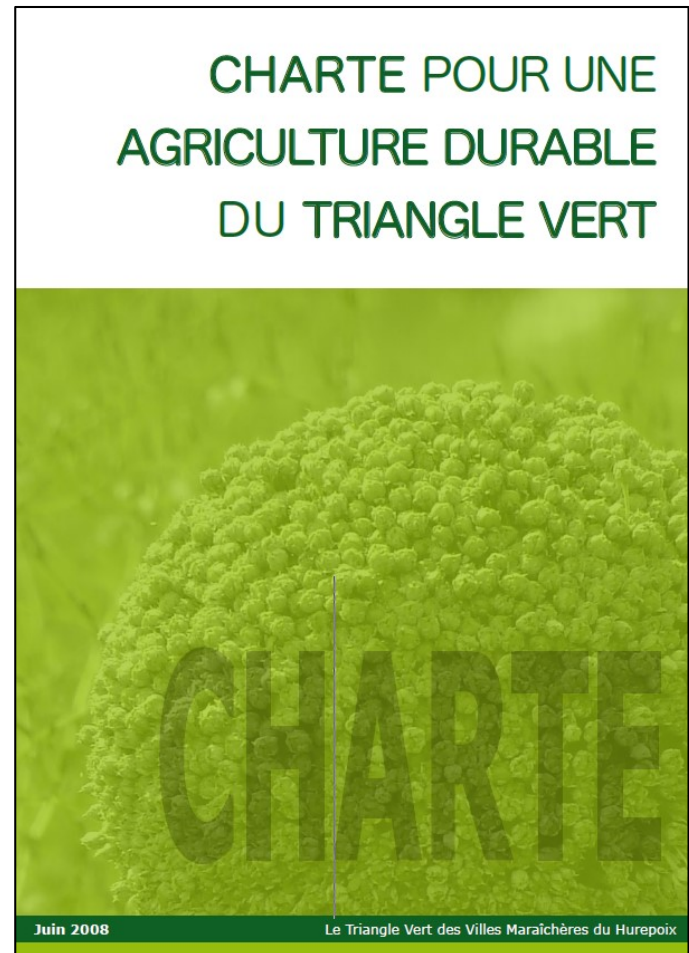
tijd...

In 2008 werd een 'charter' ondertekend door alle partners van de vzw:
« Charte pour une Agriculture Durable du Triangle Vert ».

« elle rappelle l'engagement fort de chacun, selon ses compétences »

Kader, coherentie, visie, strategie

- ✓ Behoud en ontwikkeling van de landbouw
- ✓ Stad als kans
- ✓ Ecologische, culturele, landschappelijke en recreatieve waarden van het platteland



Triangle Vert

"Nos châteaux font des salades"



Lokale landbouwproducten, geteeld zo dicht bij de stad, zijn een uniek en waarde(n)vol erfgoed van de regio!

"Quand y a des pélerins y a pas d'lapins"



Terug meer leven in de regio = minder konijnen (letterlijk) én minder overlast, vandalisme, sluikestorten, ...

"Les champs sont le jardin de la ville"



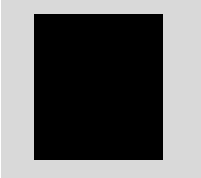
De metafoor van het platteland als (moes)tuin van de stad; klinkt anders dan 'park'



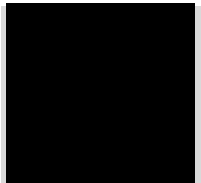
“Stedelijke landbouwparken zijn multifunctioneel, hebben tot doel open ruimte te beschermen, met landbouw als belangrijkste beheerder, versterkt met ecologische, educatieve, sociale, recreatieve en andere functies, en staan in relatie met stedelijke structuren en actoren.”

- *Werkdefinitie* -

‘stedelijk landbouwpark’



Relatie met stedelijke structuur en actoren



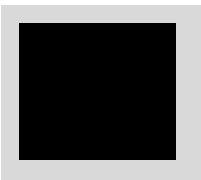
Bescherming van open en groene ruimte



Productieve functie



Multifunctioneel gebruik



Samenwerking

Drie sleutelfactoren



Drie sleutelfactoren



- Inrichten van publieke ruimte in het landelijk gebied
- Het vrijwaren en multifunctioneel indelen van open ruimte
- Het terugdringen van niet gewenste of ongeplande elementen van verstedelijking
- Het vitaliseren van de professionele landbouw
- Interne cohesie
- Externe branding (bv. parklabel)

Drie sleutelfactoren



- Samenwerkingsvorm die een bestuurlijke erkenning krijgt
- Heel vaak lokale overheden
- Participatie van de lokale actoren: landbouwers, lokale organisaties, burgers, publieke instellingen
- Van draagvlak en samenwerking naar bestending in de vorm van een bestuursorgaan
- Onderliggende hypothese: kracht van actoren soms effectiever dan bestemmingsprocedures

Drie sleutelfactoren



- Eigendom van de gronden: zowel publiek als privaat
- Soorten landbouwgebieden > maatwerk
- Bouwtechnische toestand
- Ruimtelijke dragers met potentie voor multifunctionaliteit