



Turnhouts Vennengebied
SBZ-H BE2 10 0024

Opstart doelenallocatie

Ontwikkelpun en realisatie
instandhoudingsdoelen

Ravels

28/06/2023



Vlaanderen
is natuur

Inhoud



- **VRL en HRL**
- **G-IHD**
- **Van G-IHD naar S-IHD**
- **Maatwerkgebied**
- **Opstart doelenallocatie**

Europees beschermde natuur

De Europees beschermde natuur is gebaseerd op twee richtlijnen:

Vogelrichtlijn (1979)

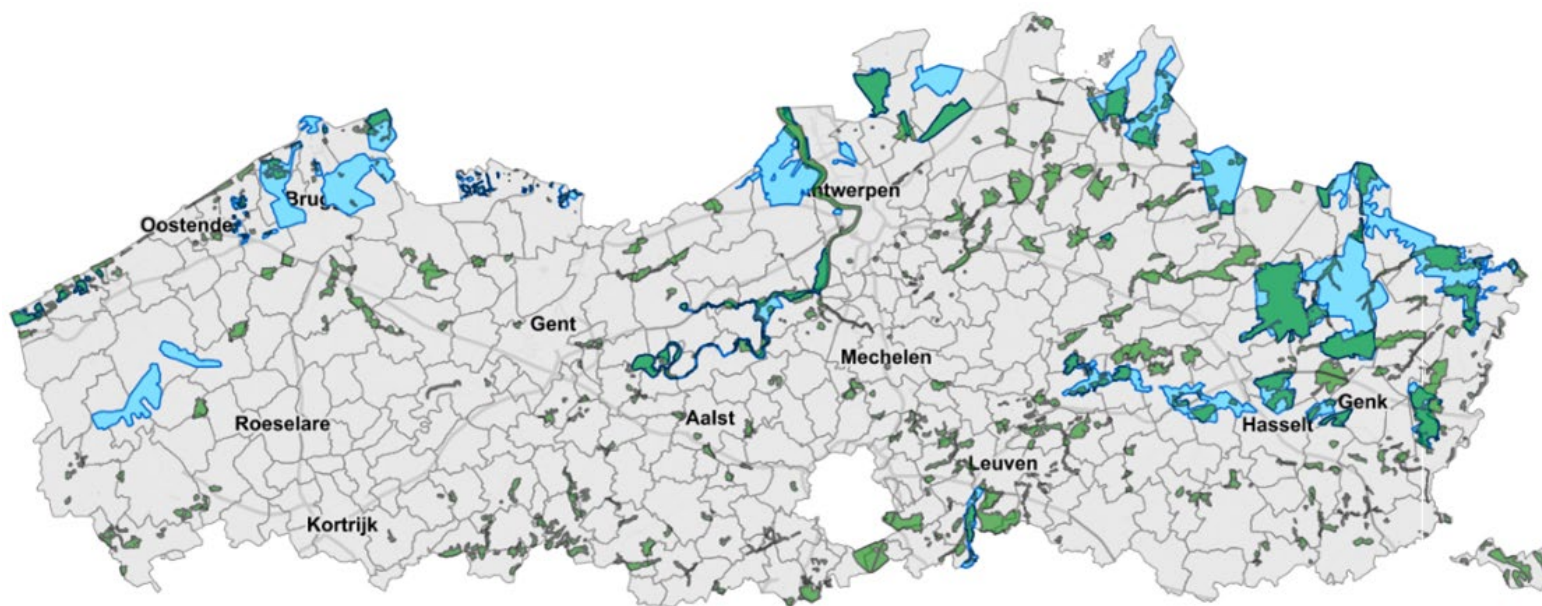
- ▶ doel is om de in het wild levende vogels, hun eieren, nesten en hun leefgebieden te beschermen. De soorten die beschermd worden staan op bijlage 1 van de vogelrichtlijn.

Habitatrichtlijngebied (1992)

- ▶ regelt de bescherming van leefgebieden die van belang zijn voor de instandhouding van verschillende groepen wilde dieren

Beide richtlijnen zijn de basis voor de afbakening van de zogenaamde speciale beschermingszones; die samen het Natura 2000-netwerk vormen

Europees beschermde natuur



Natura 2000 netwerk in Vlaanderen (SBZ in blauw en SBZ-H in groen)

Europees beschermde natuur

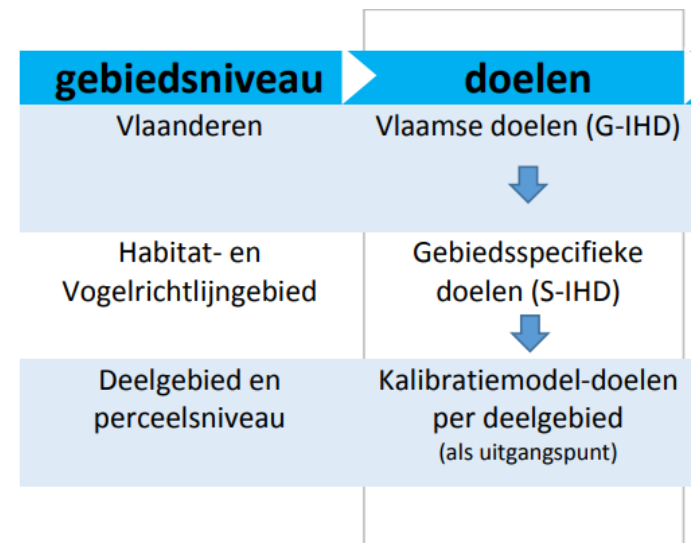
- ▶ Er zijn Europese natuurdoelen op Vlaams niveau
 - de Gewestelijke Instandhoudings-Doelstellingen of G-IHD (2009)
 - × 47 Europese habitats of natuurtypes
 - × 109 Europese soorten

- ▶ Er zijn Europese doelen per speciale beschermingszone (SBZ).
 - de (gebieds-)Specifieke Instandhoudings-Doelstellingen of S-IHD (2014)
 - TVG
 - × 20 Europese habitats of natuurtypes
 - × 20 Europese soorten

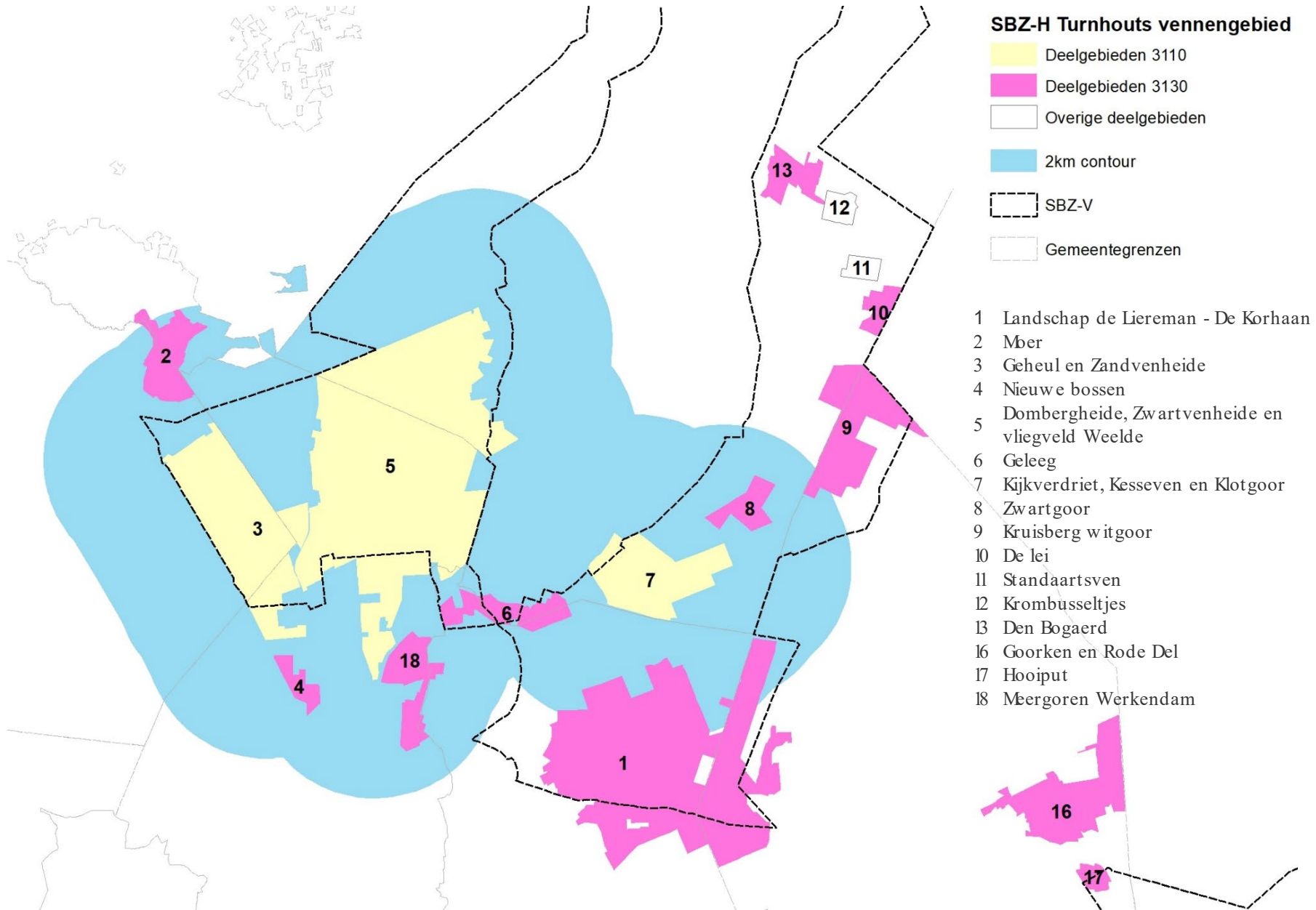
Europees beschermde natuur

► Opstellen IHD via participatief overlegproces

- socio-economische argumenten werden in rekening gebracht
- via 'kwestiewerkgroepen' en 'kalibratie' werd gekeken waar er doelen omhoog of omlaag konden, en waar er juridisch en ecologisch gezien geschoven kon worden om economische belangen te ontzien
- VITO ontwikkelde hiervoor het ZoekZoneModel.



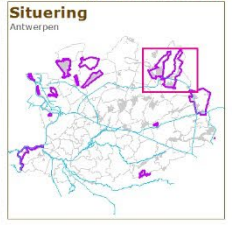
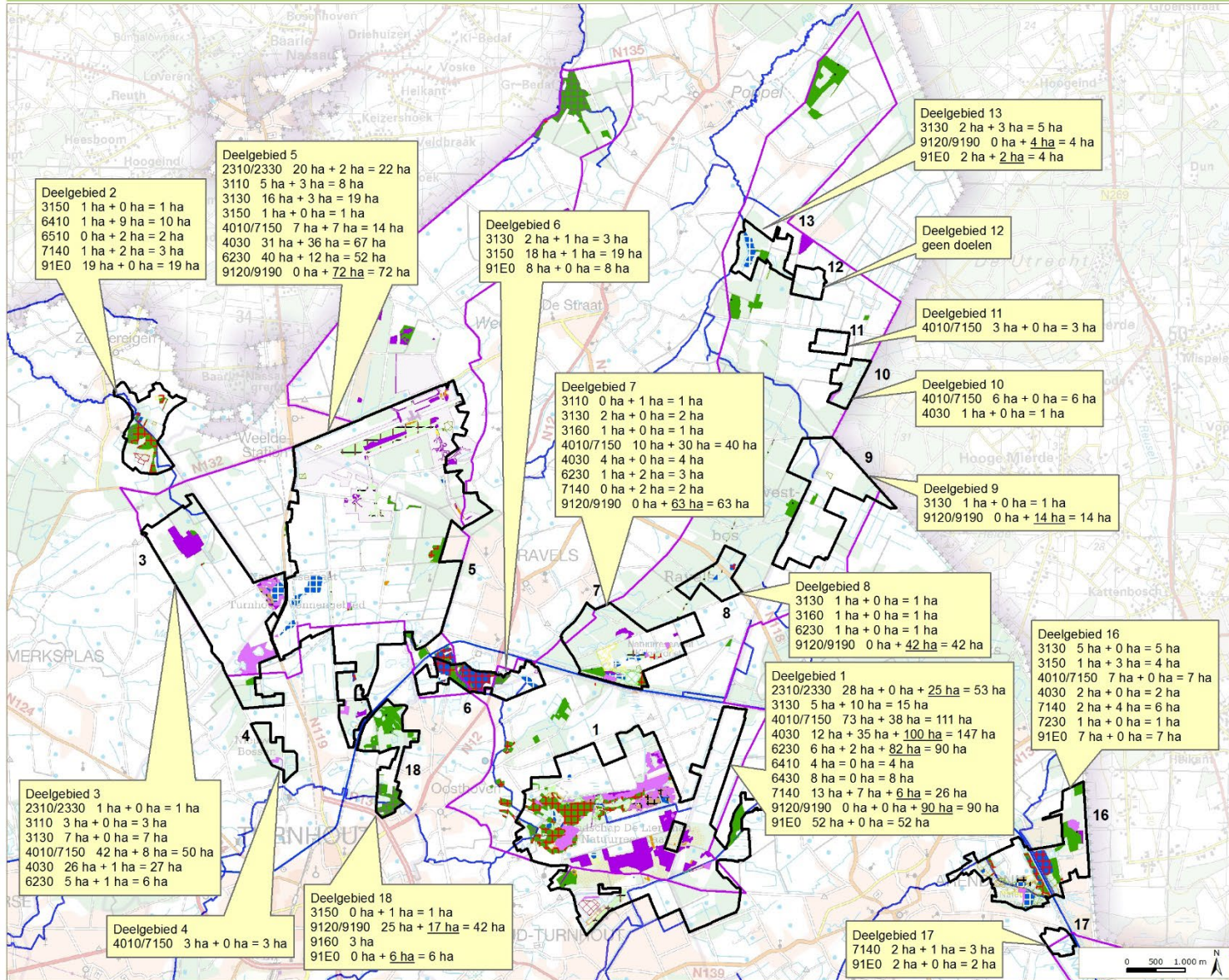
Maatwerkgebied en N2000



Doelen Turnhouts Vennengebied

- Voor de verschillende **EU-habitattypes, soorten en hun leefgebieden** zijn nog **niet-gerealiseerde doelen**
- Toewijzen locaties om deze doelen te realiseren.
Daaronder valt ook de realisatie van **natuurverbindingen (corridors en stapstenen)** en de **landschapsecologische versterking** van leefgebieden, nodig voor de gunstige staat van soorten en hun leefgebieden (zie Prioriteiten in Bijlage 2 van het Aanwijzingsbesluit)
- LSVI-tabellen voor de habitat- en vogelrichtlijnsoorten zijn sturend naar kwantiteit en kwaliteit
- **Soortbeschermingsprogramma's** (12 soorten; binnen en buiten SBZ)

HABITATGEBIED BE2100024 VENNEN, HEIDEN EN MOERASSEN ROND TURNHOUT

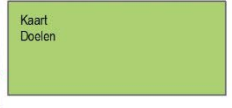


Legende

HRL_BE2100024
 Vogelrichtlijngebieden

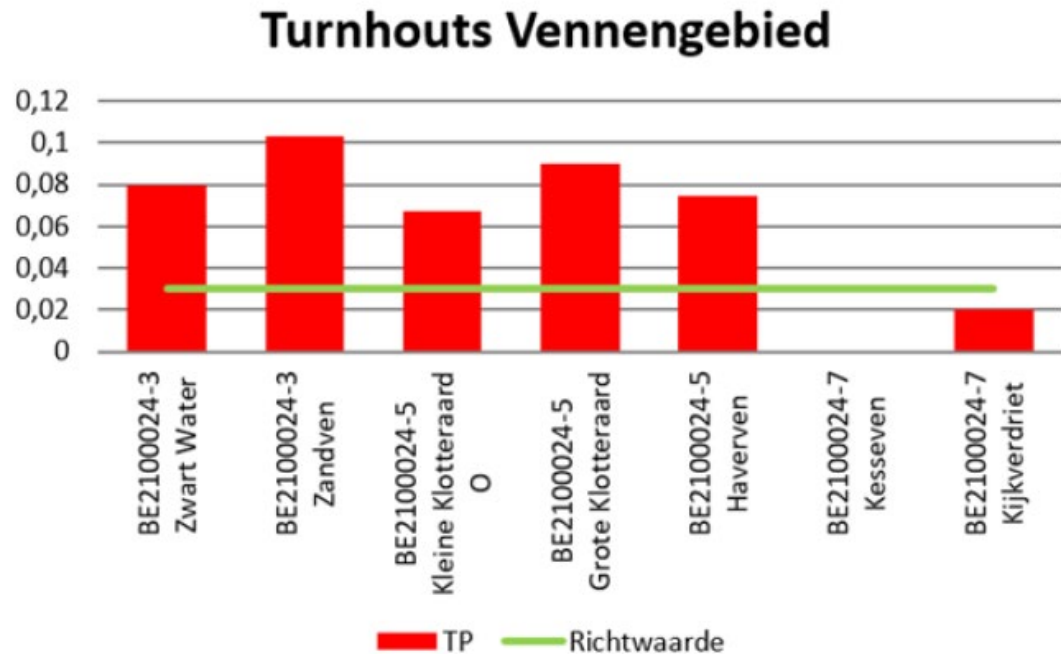
HAB1

- 2310
- 2330
- 3130
- 3150
- 3160
- 4010
- 4030
- 6230
- 6410
- 6430
- 7140
- 7150
- 7230
- 9120
- 9190
- 91E0
- rbbhc
- rbbhf
- rbbmr
- rbbms
- rbbfs
- rbbfsg
- rbbfsm
- rbbso



Opstart doelenallocatie

- ▶ Knelpunten voor een gunstige staat van instandhouding
 - Hoge stikstofdepositie
 - Hydrologische knelpunten
 - × Te lage grondwaterpeilen
 - × Te hoog nutriëntengehalte in grond- en oppervlaktewater (+ historische accumulatie nutriënten in bodem)



Vlaanderen
is natuur

Figuur 9: De zomergemiddelde waarden voor totaal fosfor (TP) per ven met vermelding van SBZ-deelgebied en ven toponiem. De richtwaarde is <math><0,03\text{ mg P/l}</math>.

Opstart doelenallocatie

→ **Geel gemarkeerd**: habitats met onvoldoende reductie stikstofdepositie na scenario G8 krokusakkoord

Habitat code	Habitat naam	Totaal Doel S-IHD	Passend beheer	Openstaand saldo
2310-2330	droge heide en grasland op landduinen	76,1	46,3	29,8
3110	zeer zwakgebufferde vennen	12,3	1,6	10,7
3130	zwakgebufferde vennen	58,0	44,2	13,8
3150	van nature eutrofe wateren	26,0	13,5	12,5
3160	dystrofe vennen	1,9	1,1	0,8
4010-7150	vochtige heide	234,0	82,6	151,4
4030	droge heide	248,0	120,3	127,7
6230	heischrale graslanden	151,5	170,1	0,0
6410	blauwgraslanden	14,0	7,7	6,3
6510	soortenrijke glanshavergraslanden	2,0	8,1	0,0
7110	actief hoogveen	2,5		2,5
7140	overgangs- en trilveen	40,0	5,3	34,7
7210	galigaanmoerassen	0,3	0,2	0,1
7230	alkalisch laagveen	1,0		1,0
9120-9190	eiken-beukenbossen op zure bodem en oude eiken-berkenbossen	328,0	437,3	0,0
9160	eiken-haagbeukenbossen	3,0	0,8	2,2
91E0	vochtige alluviale bossen	101,0	46,2	54,8



Opstart doelenallocatie

Twee sporenaanpak

Spoor 1 op korte termijn (2023-2024) met focus op:

- a. allocatie van habitattypes 3110 en 3130 in het gehele SBZ-H
- b. een voorlopige allocatie van habitattypes en potentieel-leefgebieddoelen in SBZ-H-deelgebieden (waarvoor in dit stadium voldoende informatie voorhanden is om reeds een allocatie-oefening uit te voeren. Dit kunnen deelgebieden zijn waar al ecohydrologische studies met scenarioberekening hebben plaatsgevonden)

Spoor 2 op langere termijn (vanaf 2025)

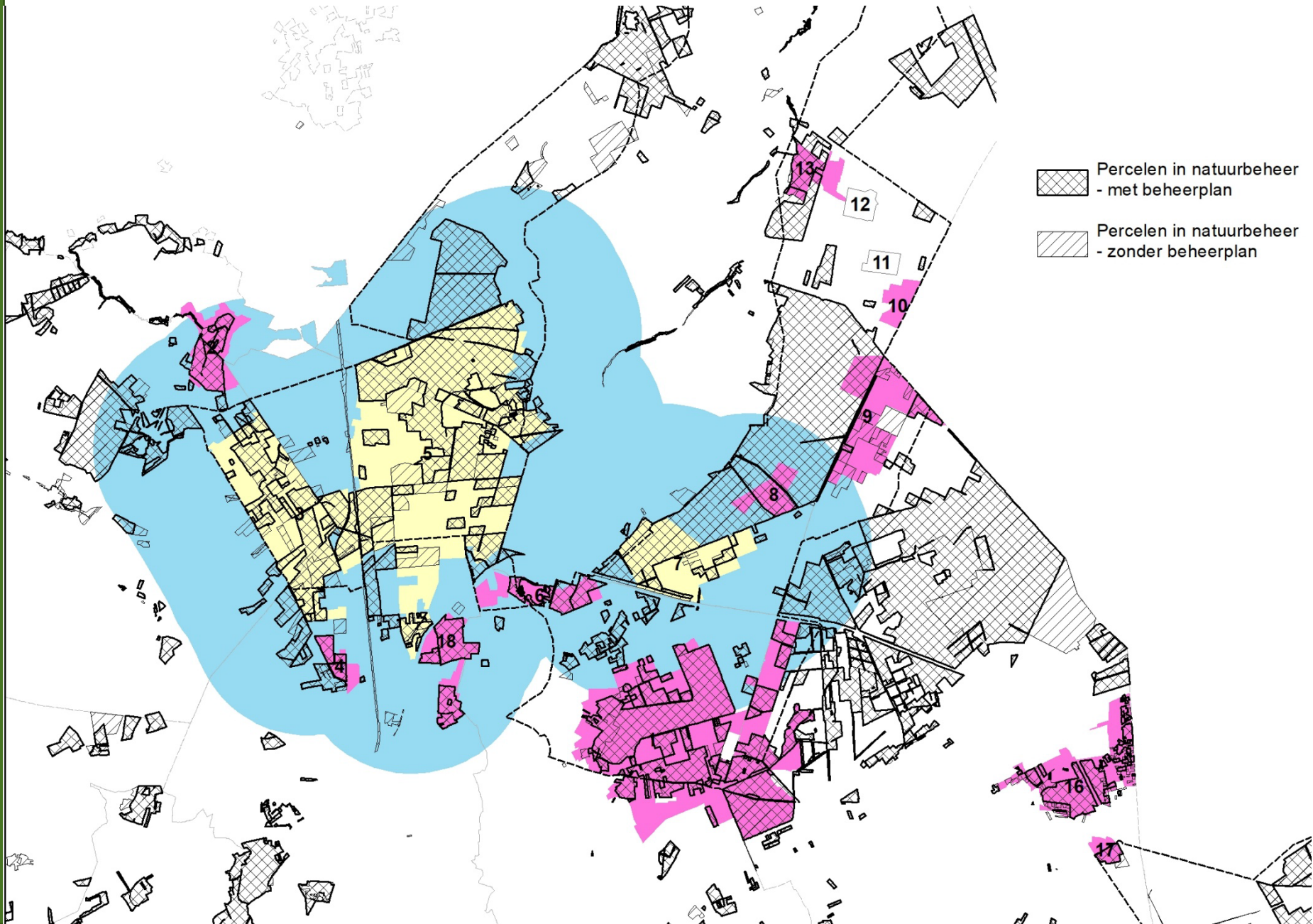
vult het voorlopige resultaat van spoor 1 verder aan op basis van nieuwe, berekende resultaten van fase 4 en 5 van de ecohydrologische studie. Het gaat in dit stadium om de volledige allocatie van habitattypes en potentiële leefgebieden in het SBZ-H.

Opstart doelenallocatie

Opstarten van 'spoor 1':

- Vertrekt vanuit bestaande kennis
- Primair de allocatie van 3110 en 3130; in de mate van het mogelijke ook andere habitattypes en potentieel leefgebied (voorlopig)
- Bestaande kennis gebruiken
 - fase 1 ecohydrologische studie (bestaande inzichten ivm hydrologische potenties & maatregelen)
 - lokaal verfijnde gebiedskennis verzamelen: natuurpotenties & no-regret herstelmaatregelen
 - zoekzones & passend beheer, actiegebieden SBP, actuele leefgebieden, actuele & toekomstige perceelseigendommen
- Toetsing aan screeningstool (atmosfeer)

Natuurbeheer (toestand maart 2022)

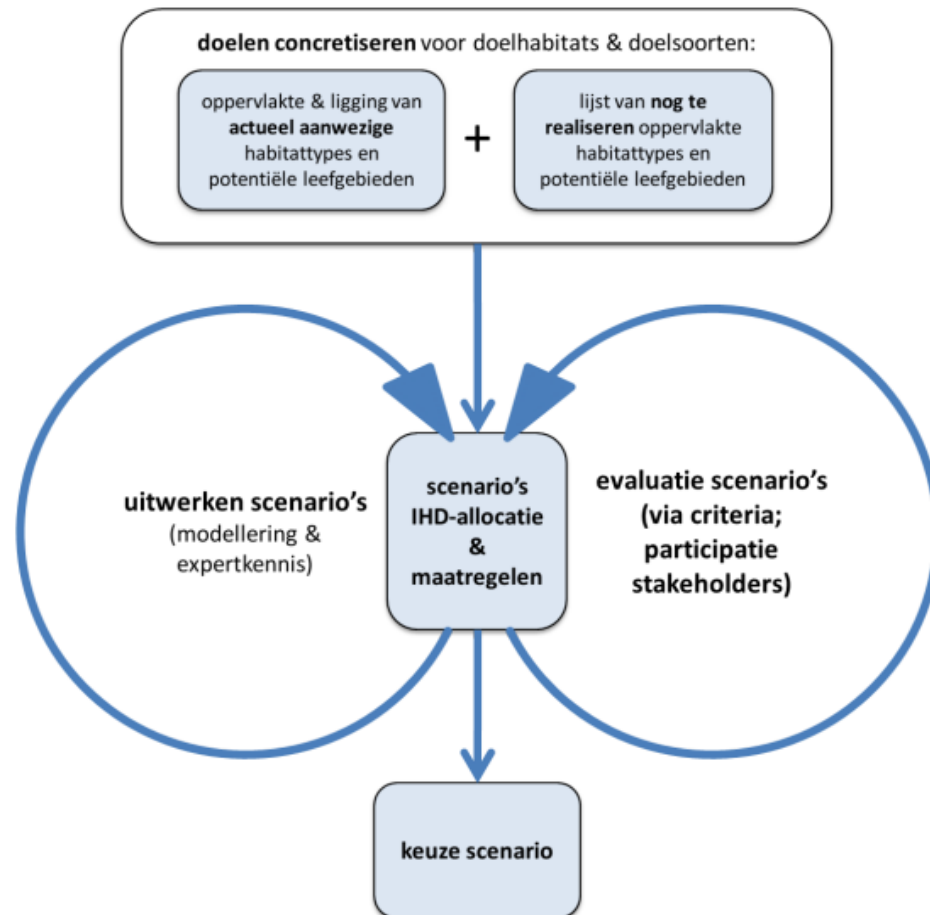


Opstart doelenallocatie

- ▶ Eerstvolgende nodige stappen (kunnen simultaan):
 - lokaal verfijnde gebiedskennis verzamelen (ivm natuurpotenties & no-regret herstelmaatregelen)
 - eerste voorlopige scenario('s) uitwerken (atmosferisch + hydrologisch te checken, bij te stellen, te onderbouwen) en dit via een rapportage inbrengen in het **participatief toetsingsproces**
 - vervolledigen omgevingsvereisten van doelsoorten en dit vertalen naar ruimtelijke noden + kansen en knelpunten voor maatwerkgebied
 - vervolledigen leefgebied-tool VITO/INBO om ook ruimtelijke noden van soorten te kunnen checken voor scenario's
 - op maat en participatief uitwerken van evaluatietool VITO (welke criteria om scenario's te beoordelen)
 - uitgangssituatie nader karakteriseren
 - actuele aanwezigheid van N2000 habitattypes
 - specifieke omgevingsdrukken zoals exoten

Opstart doelenallocatie

Stroomschema allocatie instandhoudingsdoelen (IHD)



Opstart doelenallocatie

- ▶ Verderzetting ecohydrologische studie INBO (fase 2-5)
 - PAS herstelbeheer vernatting (herstel optimaal grondwaterpeil)
 - Nutriëntenbelasting in grond- en oppervlaktewater opheffen