



Vlaanderen
is open ruimte

VOEDSELLANDSCHAPPEN



VLAAMSE
LAND
MAATSCHAPPIJ

WEBINAR 20/01/2022

Programma

- ▶ **Inspiratieboek Voedsellandschap**

 - **Anne-Marie Vangeenberghe** (Innovatiesteunpunt)

- ▶ **Aan de slag**

 - **Brecht Vermote** (Regionaal Landschap Brabantse Kouters)

 - **Kathy Belpaeme** (Voedselregisseur Oostende)

 - **Philip Rubbens** (Spoelepark Lokeren)

VOEDSELLANDSCHAPPEN IN VLAANDEREN

van verkenning tot inspiratieboek



WAT IS EEN VOEDSELLANDSCHAP?

- welbepaald gebied, hoofdzakelijk ingekleurd als **landbouwgebied**
- in de **nabijheid** van een (groot)**stad** of druk bezocht gebied (bv door toeristen)
- **multifunctionele** invulling, naast voedselproductie als primaire invulling
- er zijn **samenwerkingen** tussen land- en tuinbouwers onderling
- er zijn samenwerkingen tussen landbouwers en andere actoren zoals lokaal beleid, lokale maatschappelijke actoren en/of lokale ondernemers (niet-landbouwers)
- **geen criteria**, geen erkenning, vrijwillige participatie – geen internationale uitstraling
- Voedsellandschappen laten een diversiteit aan landbouwtypes en -teelten toe

- Voedsellandschap = **gebiedsgerichte benadering**
- een voedsellandschap is gebaseerd op een sterk **netwerk van actoren** en hun **structureel engagement**

Waarom?

- **vrijwaren** open ruimte met meervoudige ruimtevraag en aandacht voor landschapontwikkeling
- **opwaardering** van de open ruimte : samen de lat hoger leggen op economisch, ecologisch en maatschappelijk vlak

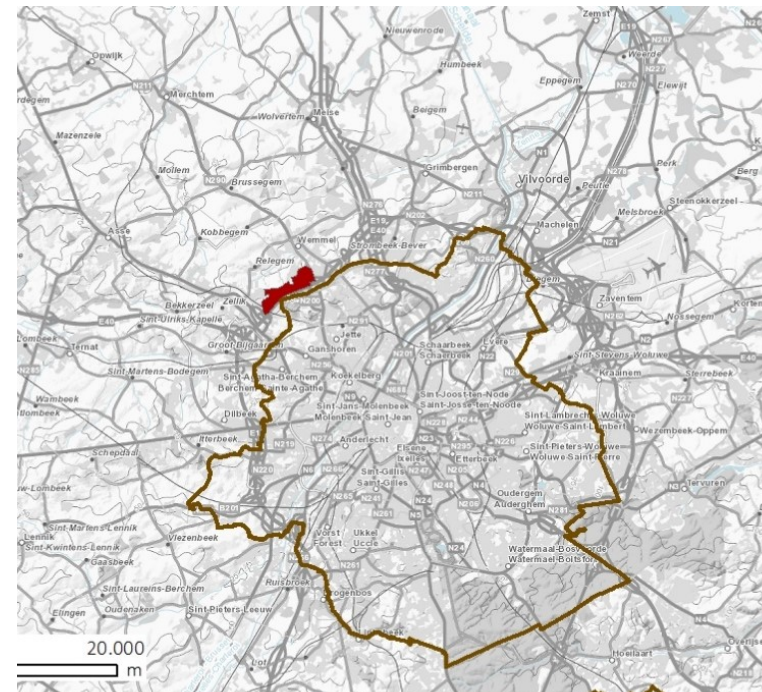
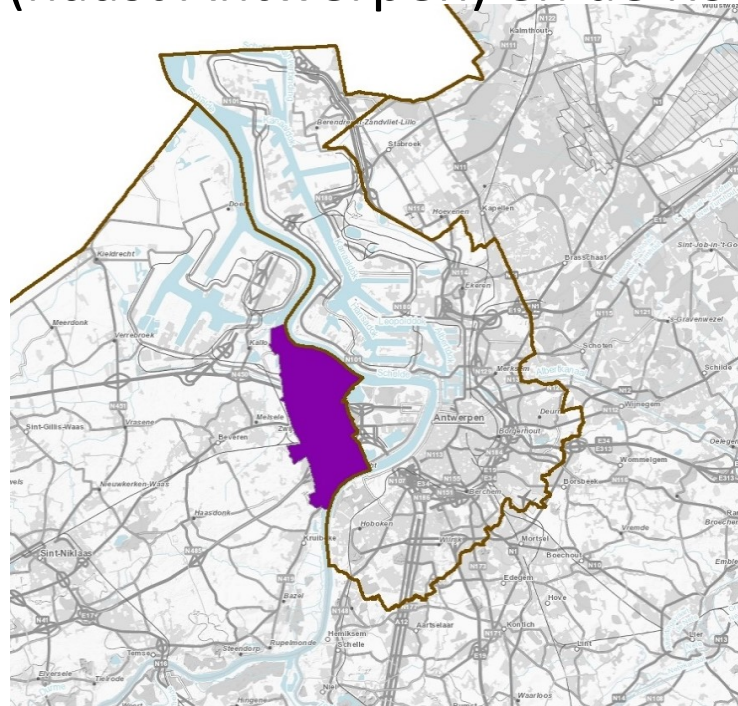


Project voedsellandschap (sept 2020 – aug 2021)

In opdracht van de Vlaamse Landmaatschappij (VLM)
Uitgevoerd door Boerenbond en Boerenatuur Vlaanderen

2 testcases:

Zwijndrecht (naast Antwerpen) en de Kouter **Asse-Wemmel** (naast Brussel)



Noodzakelijke randvoorwaarden

Noodzakelijke randvoorwaarden (1)

duidelijk afgebakend gebied

nabijgelegen (groot)stad



benaderen vanuit landbouw en landschap

veelzijdige invulling

Noodzakelijke randvoorwaarden (2)

landbouwers als kernactoren



veelzijdige invulling



nood aan
andere betrokken actoren



samenwerking



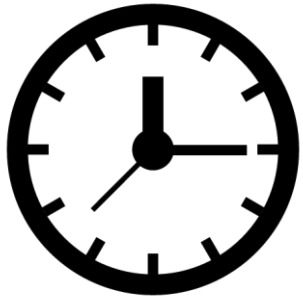
goede afspraken
charter - actieplan



wat resulteert in win – win
vereist wel actie - actie

Noodzakelijke randvoorwaarden (3)

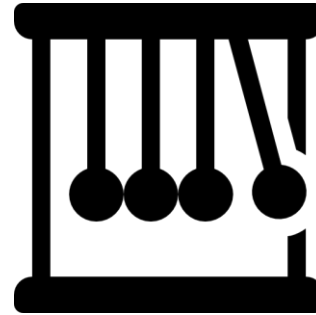
tijd



extra budget



juiste momentum



Communicatie (intern, extern)
en marketing



Noodzakelijke randvoorwaarden

1. Geen voedsellandschap zonder actieve land- en tuinbouwers
2. Een voedsellandschap is een afgebakend gebied
3. Benaderen vanuit landbouw én landschap
4. Een voedsellandschap krijgt een veelzijdige invulling
5. In een voedsellandschap spelen diverse actoren hun rol
6. Een voedsellandschap is een samenwerking
7. De rol van de nabijgelegen (groot)stad
8. Een voedsellandschap is een win-win voor alle actoren
9. Goede afspraken (spelregels)
10. Een voedsellandschap vorm geven vraagt tijd
11. Het juiste momentum
12. Geen voedsellandschap zonder extra budget
13. Communicatie en marketing

14. Een **onafhankelijke facilitator** die het voedsellandschap uit de startblokken helpt
15. ...

Wat helpt niet?

dwing niets af



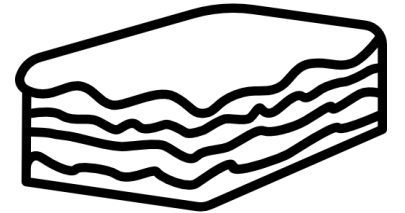
leer elkaar kennen
en respecteren



wetgevend kader



lasagne
van initiatieven



inspiratie

voederbomen

economische meerwaarde

ecologische meerwaarde

maatschappelijke meerwaarde



stappenplan

GEBIED BEPALEN

ACTIVITEITEN EN ACTOREN
IN KAART BRENGEN

ACTORENOVERLEG ORGANISEREN

CHARTER OPSTELLEN
EN ONDERTEKENEN

ACTIEPLAN OPSTELLEN
EN UITROLLEN

COMMUNICATIEPLAN

MARKETING



Mijn bevindingen

kansen

- meerwaardecreatie op diverse vlakken (economisch, ecologisch, maatschappelijk)
- (opnieuw) identiteit voor de streek en zijn inwoners
- loskomen van de wereldmarkt + (opnieuw) meer kansen voor lokale economie
- link met landschapsparken en stedelijke voedselstrategiën

Te bewaken

- belangrijk dat er van onderuit aan (mee)gewerkt wordt
- belangrijk dat heel wat actoren een actieve en blijvende rol opnemen
- **verdelen van lusten en lasten**

Hoe verder?

Inspiratie – doe - boek

- www.vlm.be/voedsellandschap
- www.boerenbond.be/voedsellandschap
- voor lokale (groep) landbouwers - beleid
– actoren – ondernemers
- naast **bevindingen**
ook **opdrachten – tips – stappenplan**



ondersteuning

VLAAMSE
LAND
MAATSCHAPPIJ



Ook expertise bij:

- ILVO
- Plattelandsklassen
- Regionale Landschappen
- VVSG
- Werkers in aanneming cv
- ...



en wie weet, op termijn, een **lerend
netwerk van voedsellandschappen**

Vragen?

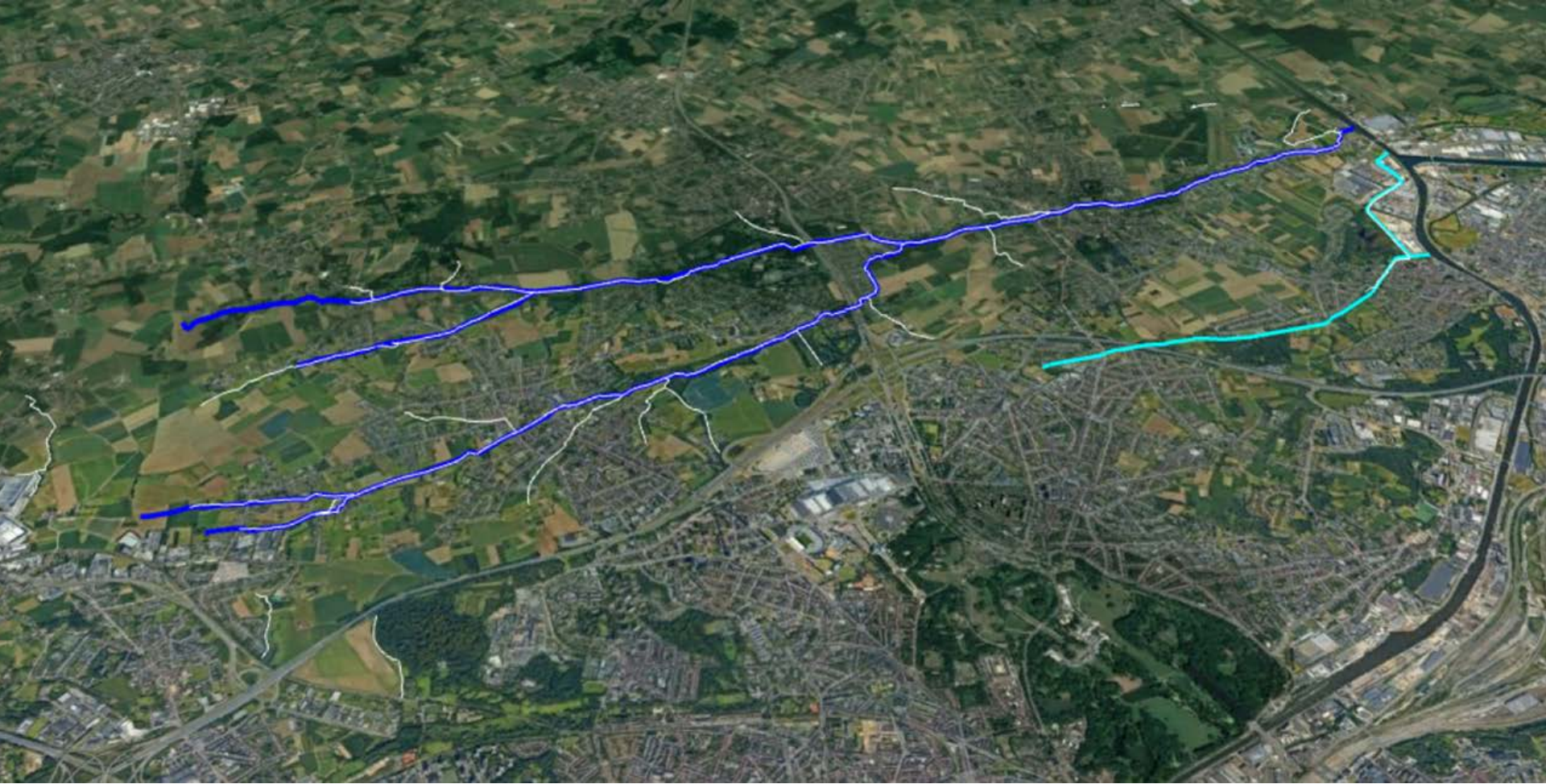


Anne-Marie.Vangeenberghe@boerenbond.be

consulent coöperatief ondernemen en samenwerken

016/28 61 23

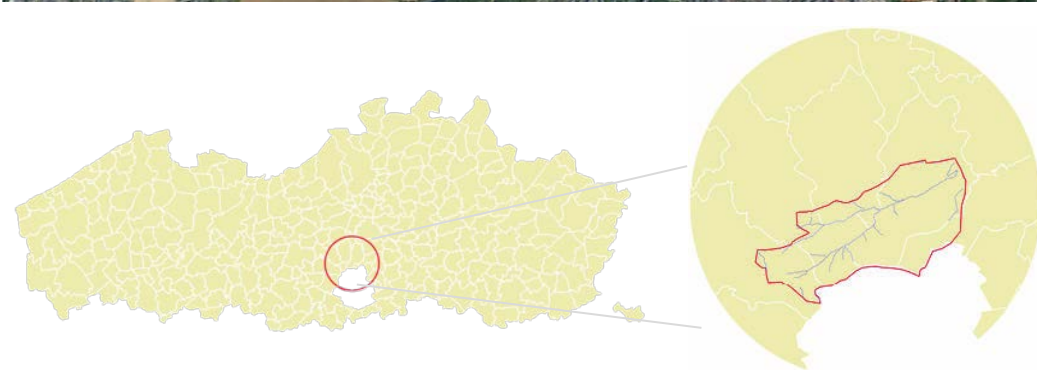
www.boerenbond.be/voedsellandschap



Voedsellandschappen in de Groene Noordrand
Uitdagingen & Ervaringen
20 01 2022

Brecht Vermote – Coördinator SP Groene Noordrand
Wim Solie – Projectmedewerker SP Groene Noordrand

Groene Noordrand – waar gelegen?



Groene Noordrand – waarom?



1. **Open Ruimte:** naar een veerkrachtig, klimaatbestendig, duurzaam en meerlagig ruimtegebruik met een evenwichtige invulling van de open ruimte dragers natuur, water, landbouw en recreatie.
2. Landschappelijk benaderen van **grote infrastructuurprojecten** (o.a. Brabantnet, R0, ...). Kansen grijpen tot integratie én ontsnippering in het groene, recreatieve en open ruimtenetwerk.
3. Meer doen met minder ruimte: ruimtelijk rendement van het **huidig ruimtebeslag** verhogen, met maatwerk voor leefkwaliteit, verhogen van klimaatbestendigheid en beperken en terugdraaien van verharding.

Groene Noordrand – gewenste open ruimtestructuur als leidraad



VISIEKAART GROENE NOORDRAND

GEBIEDEN BEHOUDEN & VERSTERKEN

BOS & NATUUR		bossen
		parken
		overige groenzones
LANDBOUW		kouters (akkers)
		weilanden

NETWERKEN BEHOUDEN & VERSTERKEN

WATERLOOP		
RECREATIE ROJTES		
FIETSNETWERK		snelweg
		functioneel

BUFFEREN

GROENBUFFER		landschappelijk
		stedelijk (beperkte ruimte)
		bosrand (uitbreiding)

VERBINDEN

GROEN		
OPEN RUIMTE		
RECREATIE		

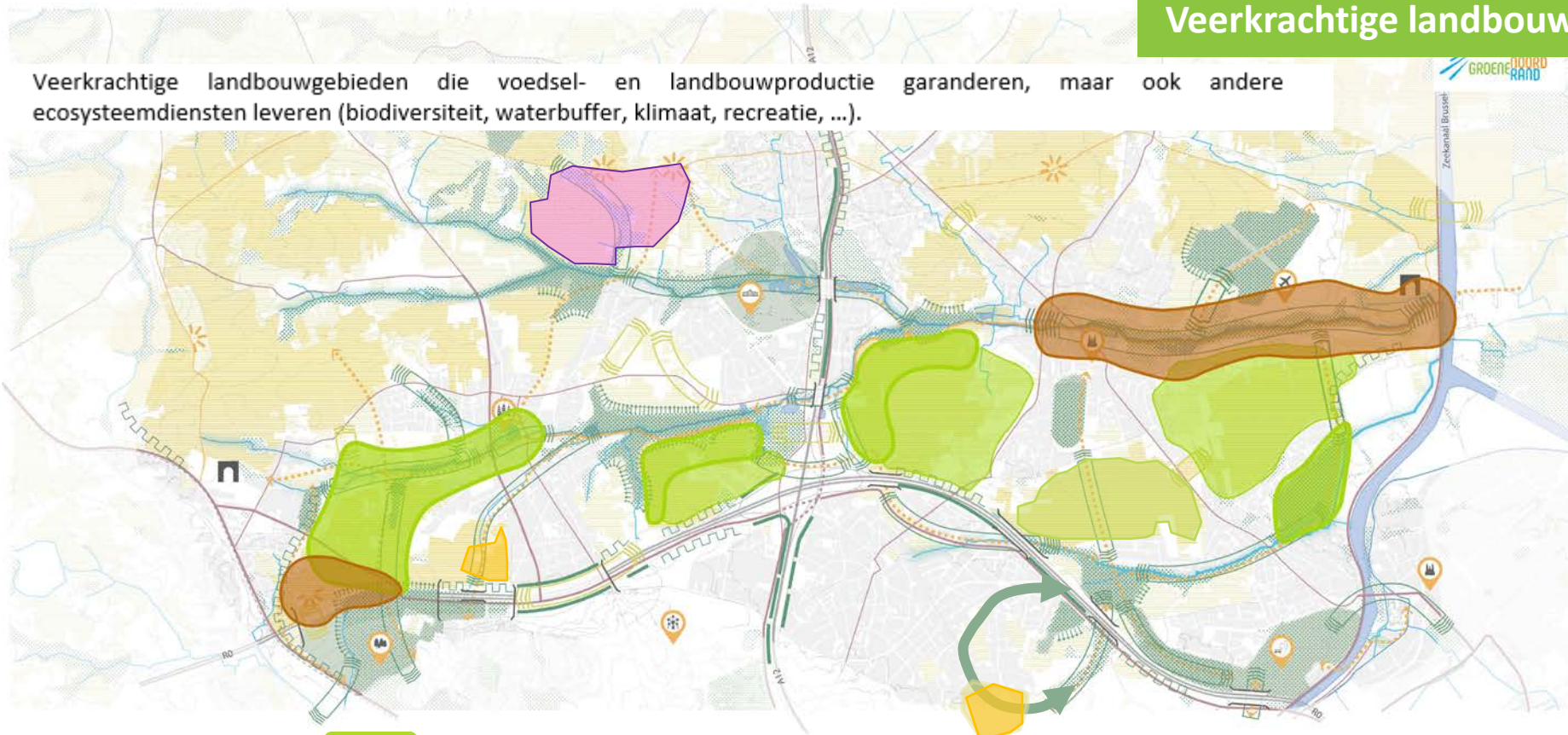
SYMBOLEN





	panorama
	bijzondere plaatsen
	landschapsbrug
	tunnel/onderdoos

Groene Noordrand – van visie over studie naar realisaties

Veerkrachtige landbouw

- o Veerkrachtige landbouwgebieden die voedsel- en landbouwproductie garanderen, maar ook andere ecosysteemdiensten leveren (biodiversiteit, waterbuffer, klimaat, recreatie, ...).

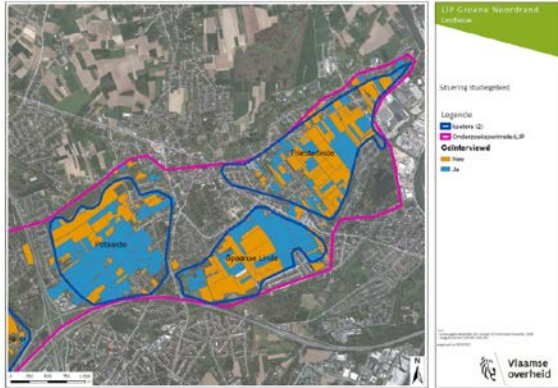


-  Landinrichtingsplan Groene Noordrand - VLM
-  Beheersplan 'Gehucht Amelgem & omgeving - AOE
-  Korte Keten – Stadsland-&tuinbouw – Bio - ... - Ronkelcomité, Landgenoten/Terre-en-Vue, Ferme Urbaine, Atelier Groot Eiland, ...
-  Water+Land+Schap 'Klimaatrobuuste Groene Noordrand – VLM-Europa

Groene Noordrand – van visie over studie naar realisaties

Veerkrachtige landbouw

Landinrichtingsplan Groene Noordrand - VLM



Beheersplan 'Gehucht Amelgem & omgeving - AOE



Korte Keten – Stadsland-&tuinbouw – Bio - ... Ronkelcomité, Landgenoten/Terre-en-Vue, Ferme Urbaine, Atelier Groot Eiland, ...

Good Food Strategie- Brussels Hoofdstedelijk Gewest



Ronkel



Ronkel



Ronkel



Ferme Urbaine Le Début des Haricots

Water+Land+Schap 'Klimaatrobuuste Groene Noordrand – VLM-Europa



Groene Noordrand – van visie over studie naar realisaties

Uitdagingen & Ervaringen

- **Landbouw is inkomen** voor landbouwer & gezin (verdienmodel!)
- **Vooral akkerbouw bestemd voor industrie:**
 - Contracten, hoge investeringskosten, specialisatie, ...
 - Landbouwer afhankelijk van ...
 - Plek dikwijls maar fractie van bedrijfsvoering betrokken landbouwer(s)
 - Betrokkenheid landbouwer met dié plek minder
 - Moeilijker omschakelen naar kleinschaliger, korte keten, bio, ...
 - Moeilijker combineerbaar met andere ecosysteemdiensten
- **Betrokkenheid landbouw(er) cruciaal, maar kan beter:**
 - Beleid – Vertegenwoordiging - Individuele landbouwer
 - Dikwijls startend vanuit ‘negatief’ verhaal -> wantrouwen, passief
 - Startpunt cases kan vanuit verschillende actoren -> moet samensmelten tot 1 verhaal
 - ‘Samen-verhaal’ zo snel mogelijk, **liefst van bij opstart**
 - **‘Samen-verhaal’ cruciaal:** elke actor moet rol opnemen (inhoudelijk, expertise, arbeid, financieel, ...)



Groene Noordrand – van visie over studie naar realisaties

Uitdagingen & Ervaringen

- **Impuls ontbreekt / is te weinig:**
 - Beleidsmatig
 - Projectmatig (oproepen, ...)
 - Financieel duwtje -> landbouw = inkomen!
 - Begeleiding transitie nodig
- **Strakke regelgeving** werkt remmend
- **Beleid beleidsdomeinen niet afgestemd** op elkaar
- Van kortetermijn- naar **langetermijninitiatief** als uitdaging
- **Facilitator belangrijk:** actoren samenbrengen, gemeenschappelijke doelstellingen & visie,
- **'What's in a name?':**
voedsellandschap – productief landschap – landbouwpark - ...



Bedankt!

GROENE NOORDRAND

STRATEGISCH PROJECT

© Toerisme Vlaams-Brabant/Lander Loeckx

- Coördinator Brecht Vermote – brecht.vermote@brabantsekouters.be – 0486/33.01.74
- Projectmedewerker Wim Solie – wim.solie@brabantsekouters.be
- Houtemsesteenweg 23, 1800 Vilvoorde
- <https://www.facebook.com/groenenoordrand/>
- www.groenenoordrand.be





OOSTENDE
DE STAD
AAN ZEE

FOODSHIFT

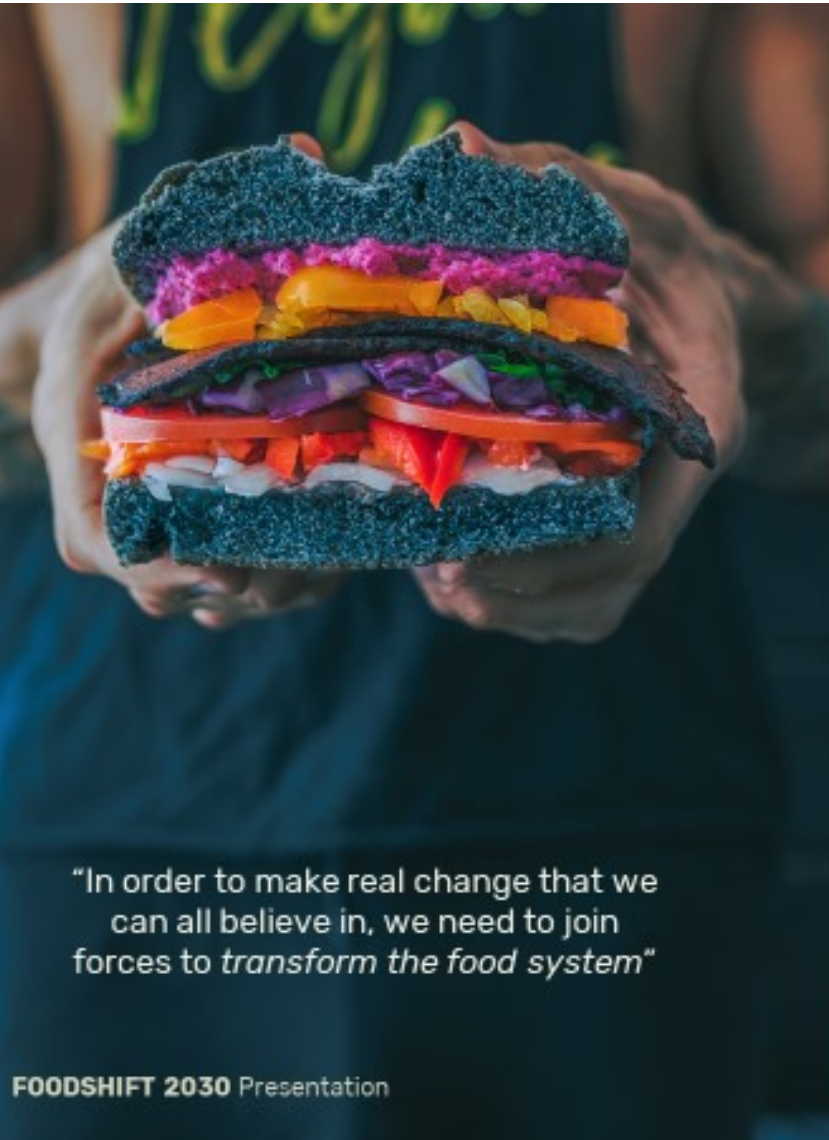
2030

OOSTENDE.BE
STRATEGISCHE COÖRDINATIE

HET LANDBOUWPARK DE TUINEN VAN STENE

KATHY BELPAEME

Inspiratiesessie
voedsellandschappen
20.01.2022

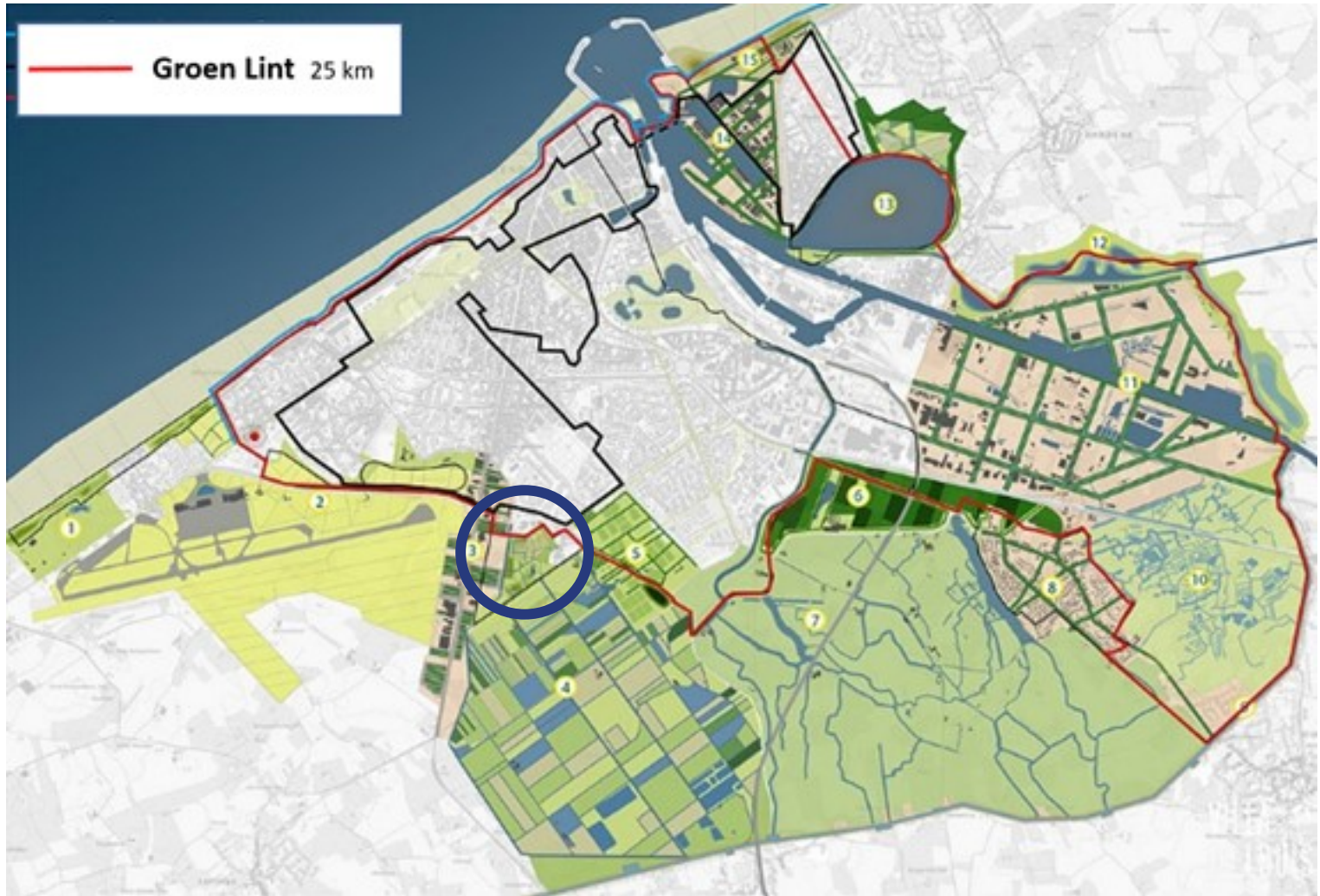


"In order to make real change that we can all believe in, we need to join forces to *transform the food system*"

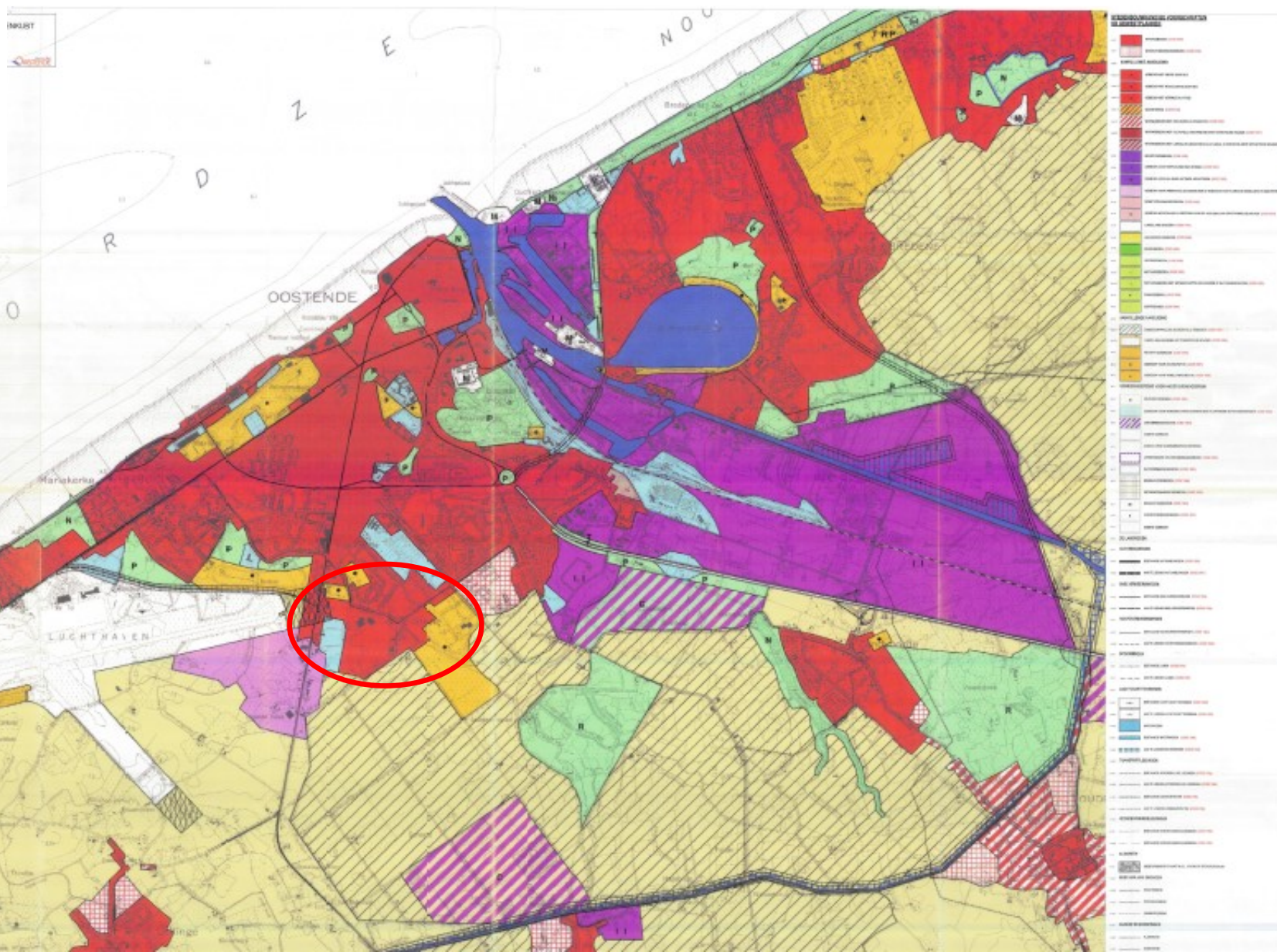
WE NEED A TRANSFORMATION OF THE FOOD SYSTEM

- Citizen-driven
- Low carbon
- Circular
- Plant-based
- Resilient
- Localized



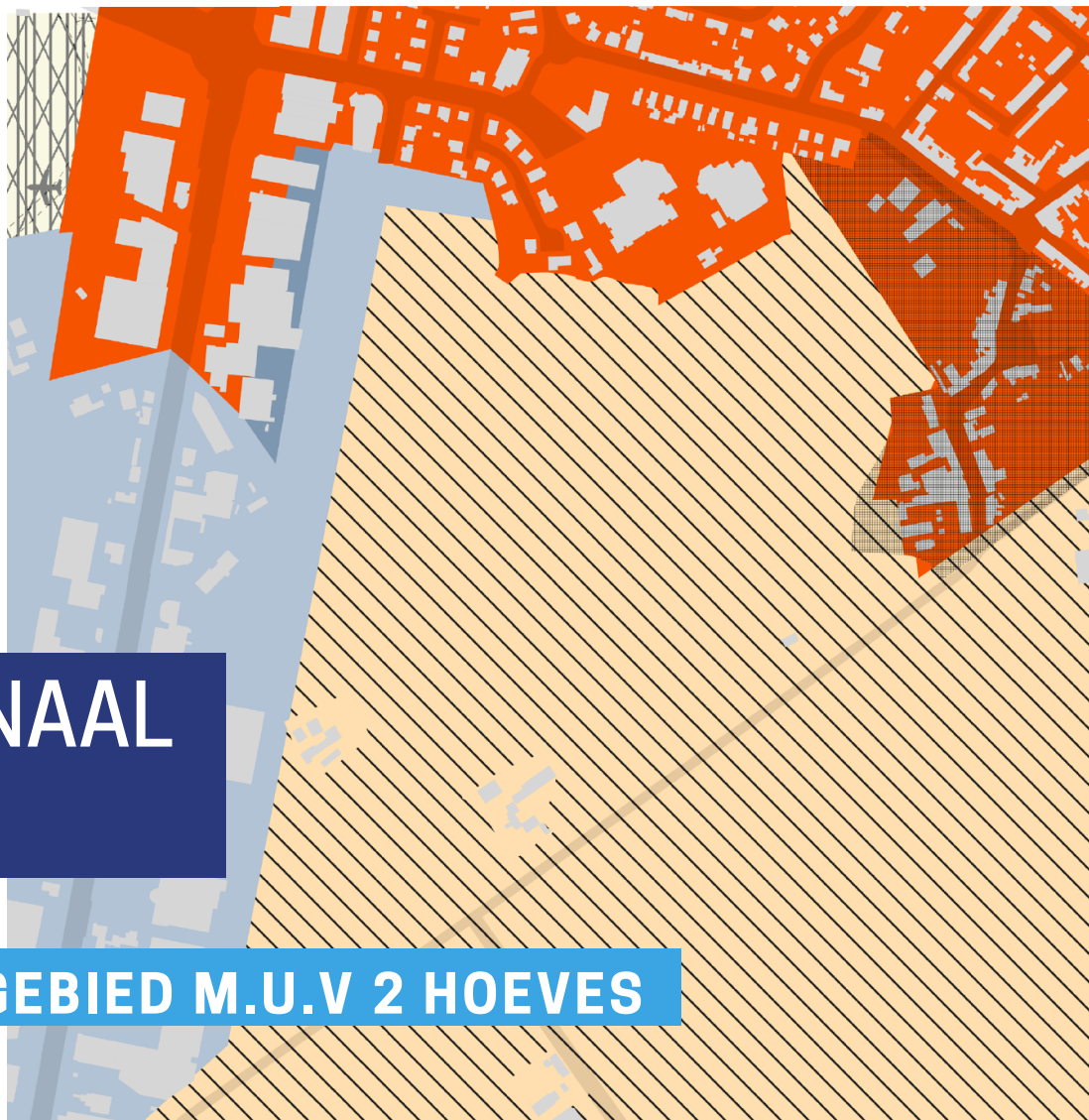


10



19

- Woongebied
- Bouwvrij agrarisch gebied
- Agrarisch gebied
- KMO-zone
- gebied voor gemeenschapsvoor-
zieningen en openbare nutvoorz.
- Beschermd dorpsgezicht



AFBAKENING REGIONAAL STEDELIJK GEBIED

BOUWVRIJ AGRARISCH GEBIED M.U.V 2 HOEVES



Pilootprojecten Productief Landschap

VOEDSELLANDSCHAPPEN 20.01.2022

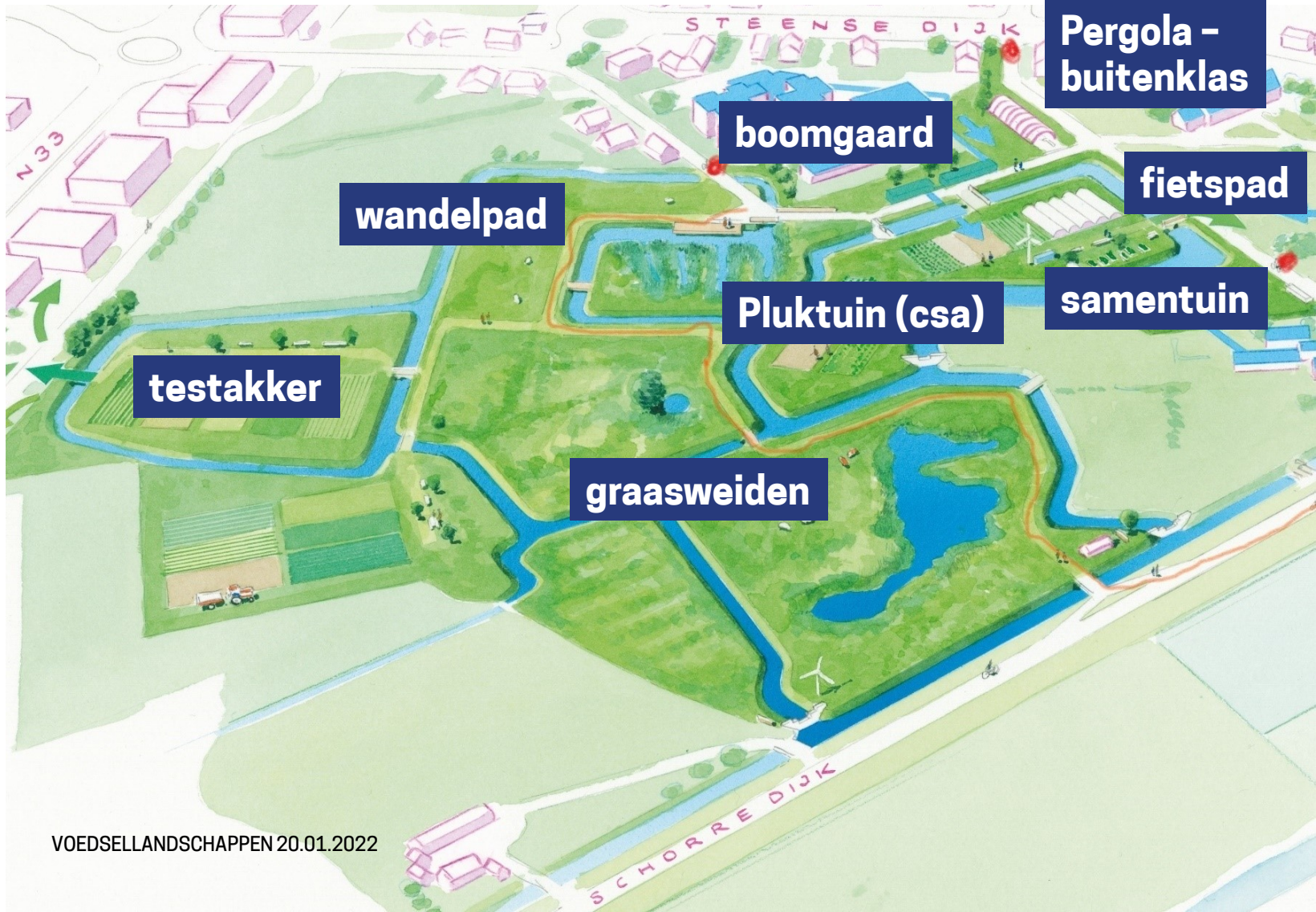
Pilootprojecten Productief Landschap

Oproep ontwerpteam

- Herbestemming
- Schaalsprong
- Kringlopen
- Water
- Landbouwparken













LANDBOUWERS AAN HET WOORD





WATERWEIDELANDSCHAP



POLDERTUIN



AKKERLANDSCHAP



VOEDSELPLATFORM



NAAR EEN VOEDSELSTRATEGIE: OOSTENDE OOGST

FOODSHIFT
2030

DE TUIJEN VAN STENE







DUINHELM



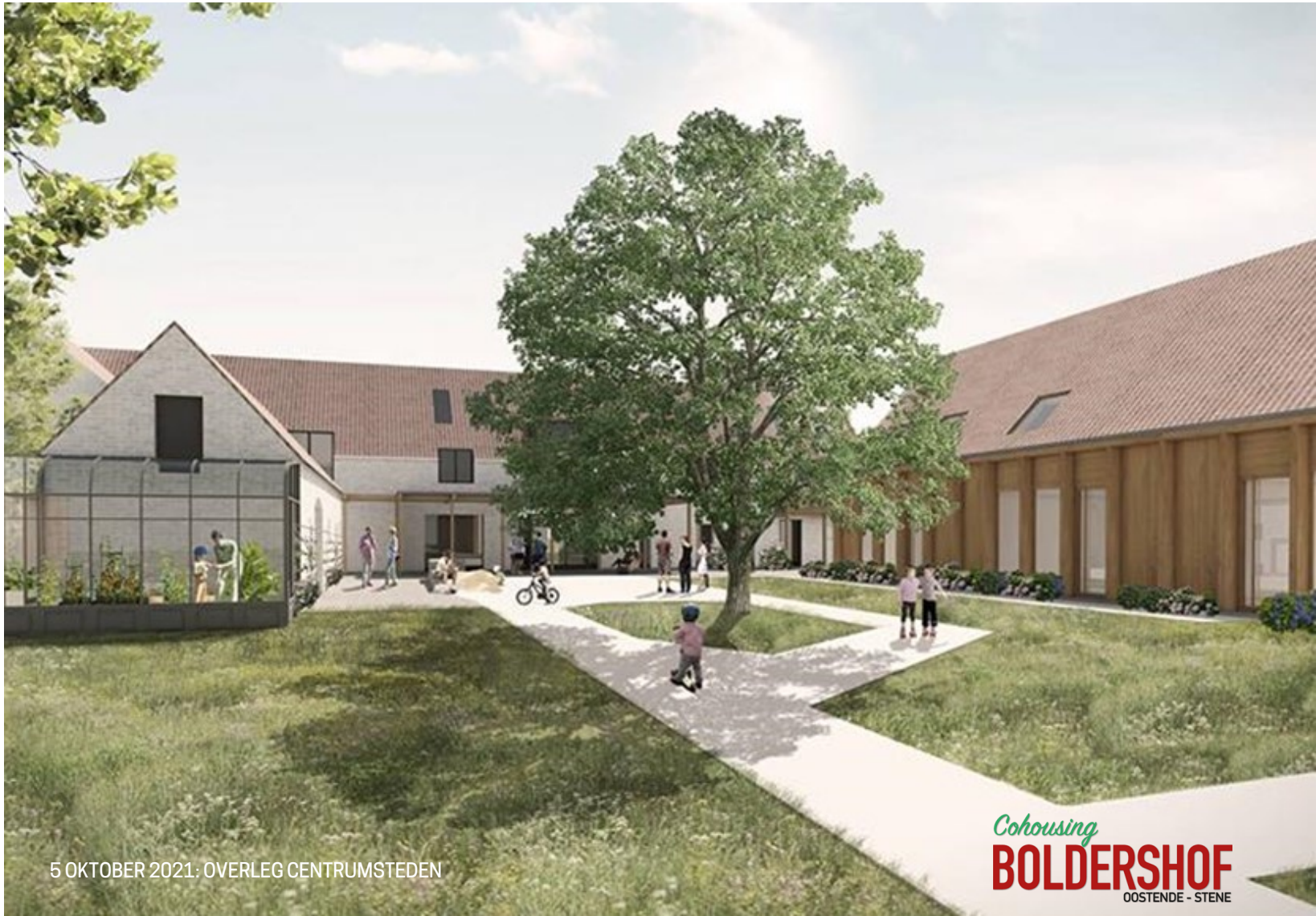
FOODSHIFT
2030

DE TUINEN VAN STENE



CHEF ON THE MOVE







OOSTENDE OOGST

Doelstellingen voedselstrategie



ruimte voor lokale
voedselproductie



korteketenverwerking
en -distributie



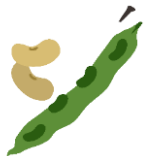
gezond, lokaal en fair
geproduceerd voedsel



sociale meerwaarde
voedselinitiatieven



voedsel(gerelateerde)
overschotten





MOESKOPPERIJ

vr **NWS**

☰ Hoofdpunten 📍 Regio ▶ Kijk 🎧 Luister 🕒 Net binnen 🔍 Zoeken

FOODSHIFT
2030



Radio 2



Jens Lemant

wo 14 jul 2021 🕒 06:55

Deel van oogst van biopluktuin in Oostende gestolen

In Stene bij Oostende is vorige week een deel van de oogst van een biopluktuin verdwenen. De biopluktuin is een gezamenlijke tuin, waar leden van vzw Buitengoed

Meest g

DOOD 4-JA



Oostende

DE STAD
AAN ZEE

Kathy Belpaeme
Kathy.belpaeme@oostende.be

0497 510 958

OOSTENDE.BE

Follow the project

 foodshift2030.eu

 [FoodSHIFT2030](https://www.linkedin.com/company/foodshift2030)

 [@FoodSHIFT2030](https://twitter.com/FoodSHIFT2030)

 foodshift2030@ku.dk

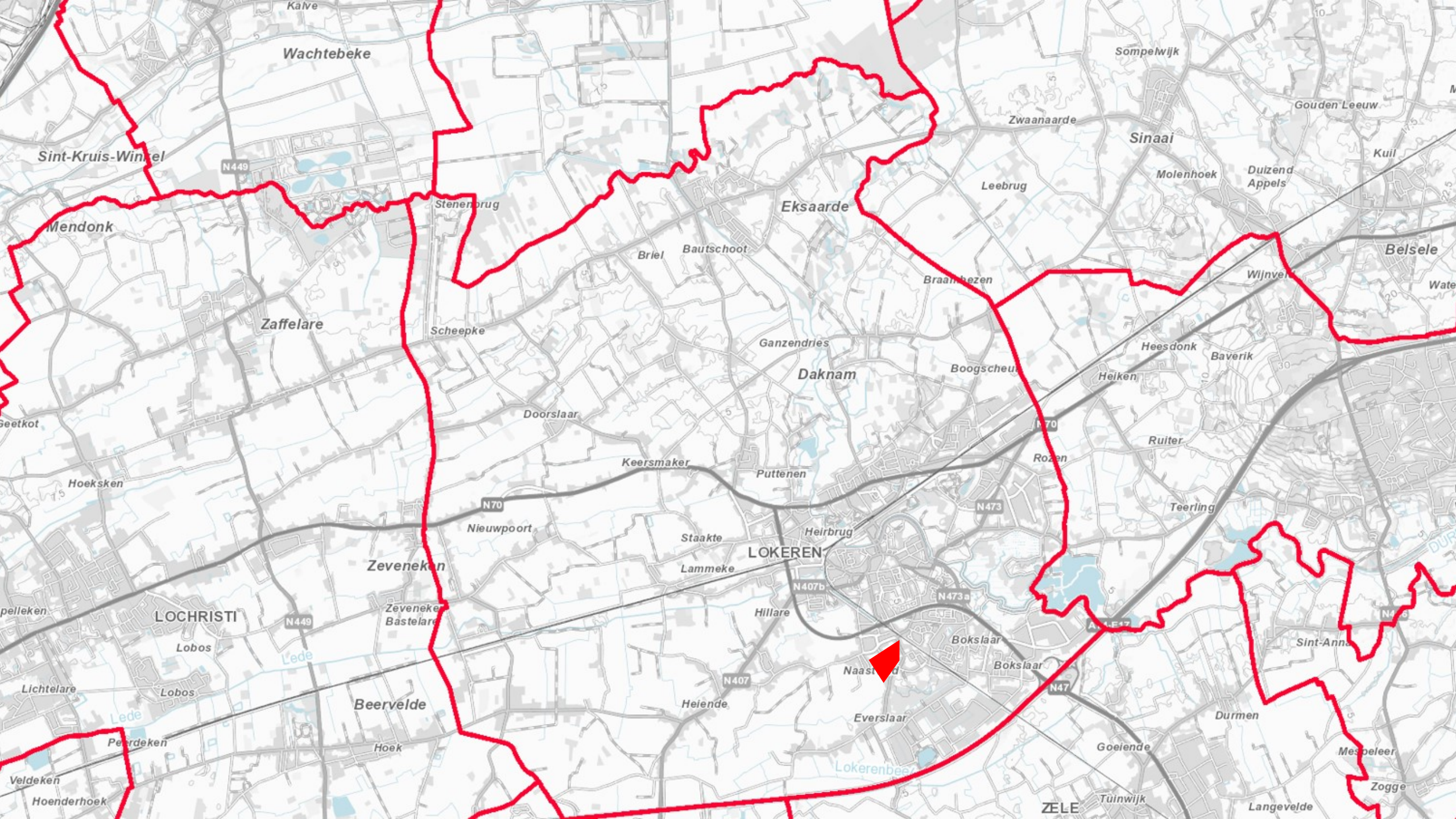
 [@FoodSHIFT2030](https://www.instagram.com/FoodSHIFT2030)



This project has received funding from the European Union's Horizon 2020 research and innovation programme under Grant Agreement No 862716.



Spoelepark



VLAAMSE GROENNORMEN met betrekking tot afstand en oppervlakte (richtinggevend) :

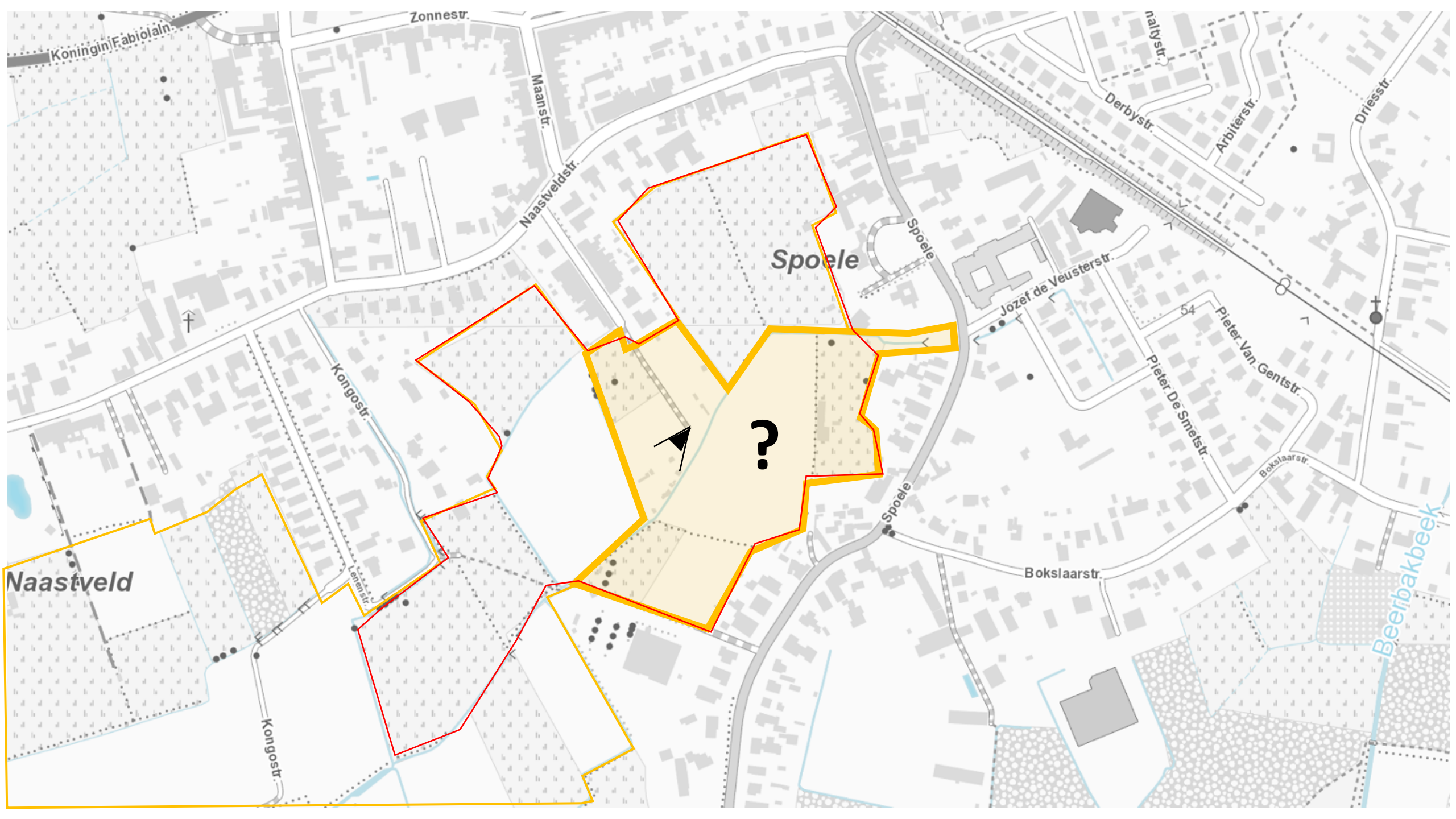
WIJKGROEN < 800m , oppervlakte >10ha (park >5 ha)



AANSLUITING MET HET OPEN LANDSCHAP







Koningin Fabiolan

Zonnestr.

Maanstr.

Naastveldstr.

Spoele

Spoele

Jozef de Veusterstr.

Derbystr.

Arbiterstr.

Driesstr.

Kongostr.

Lennestr.

Spoele

Bokslaarstr.

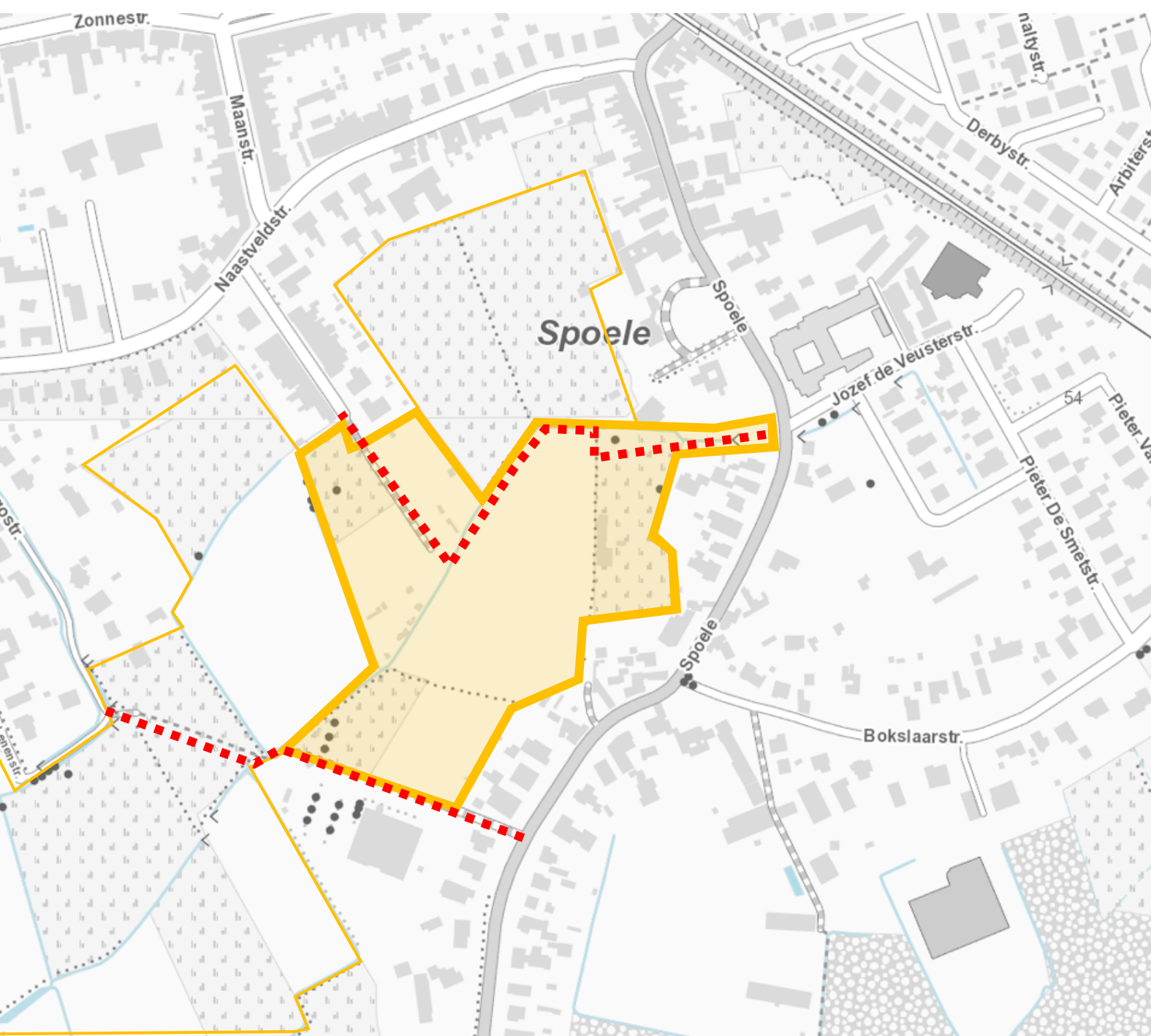
Pieter De Smetstr.

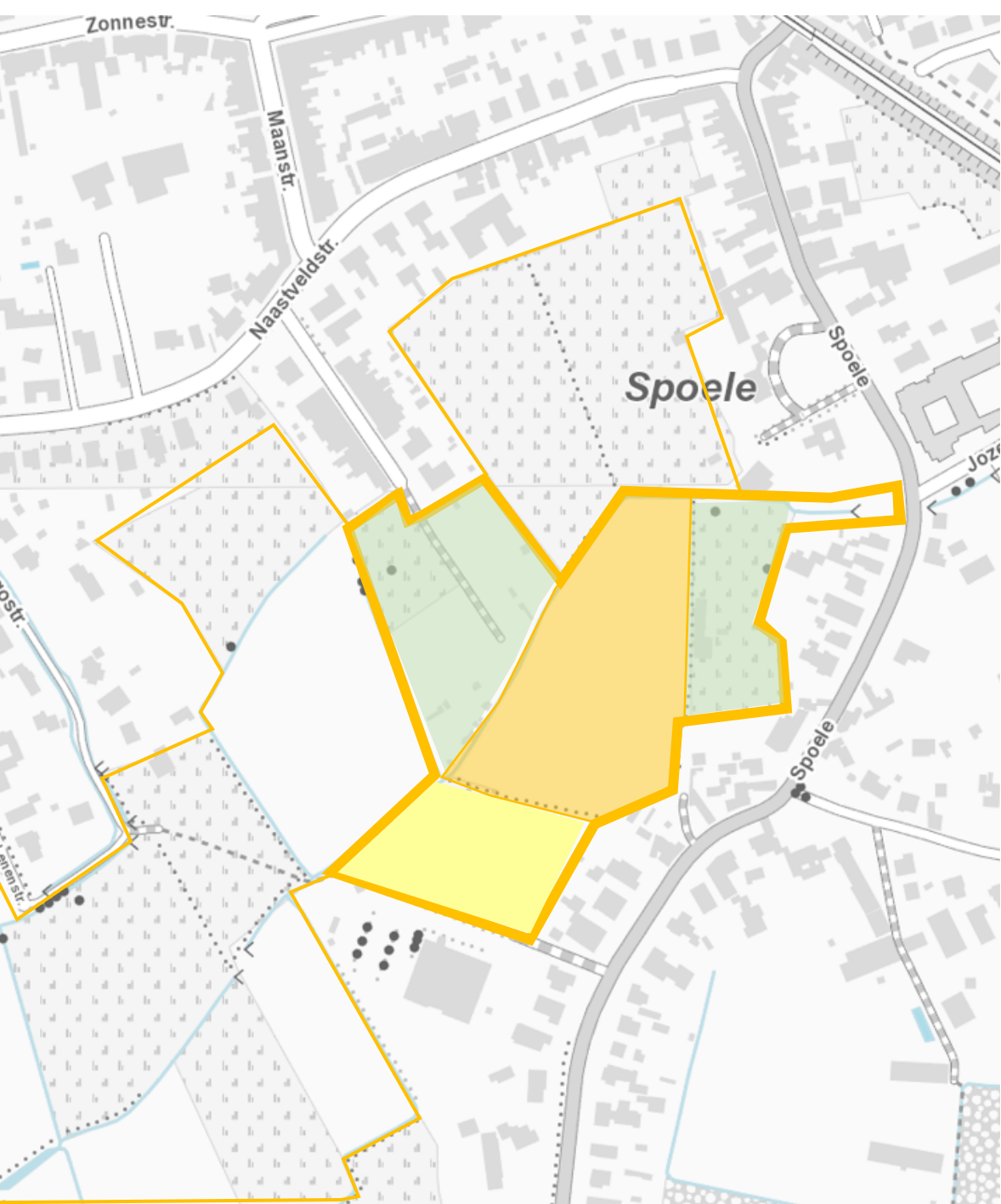
Pieter Van Gentstr.

Bokslaarstr.

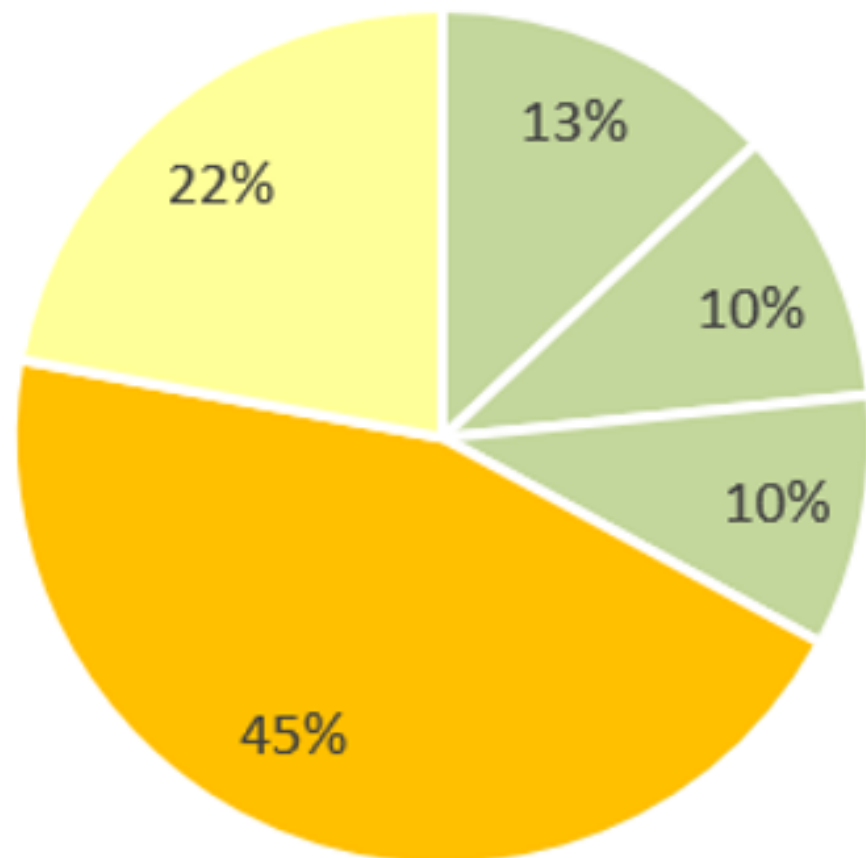
Beerbakbeek

Naastveld





Huidig gebruik



rewilding landbouw volkstuinten



De zaak van de grond

De bodem is dat bovenste, losse deel van de aardkorst waar zich het leven van planten, dieren en mensen afspeelt. Een productieve bodem is niet iets wat we eenvoudig nieuw kunnen maken. De ontwikkeling van een hoogwaardige productieve bodem is een proces van eeuwen, waar zowel de natuur als de (agrarische) mens een belangrijke rol in speelt. Deze bodems krijgen niet altijd de aandacht die ze verdienen.



SBS SPOELE

OMGEVING
LANDSCAPE ARCHITECTURE · URBANISM

BWMSTR
Team
Vlaams
Bouwmeester



**tuin
hier**



**TRAGE
WEGEN**





Echte natuur met plaats voor spelende kinderen, wandelaars en lopers.

Dirk De Rudder
7 maanden geleden

9 0 1



Groene long

Evelien Baecke
8 maanden geleden

9 0 0

Spoeleheuvel

Sophie Gillaerts
8 maanden geleden

6 0 1



Idee Spoelepark

J Vb
8 maanden geleden

4 0 2

Voorstellen Spoelepark

Ideeën burgers (op papier binnengebracht)
7 maanden geleden

0 0 0

Plekken om te ravotten en fietsen

Ideeën burgers (op papier binnengebracht)
8 maanden geleden

5 1 0



Traditionele broodbakoven à la Wim Lybaert

Ivan Clemminck
8 maanden geleden

23 0 2



Bos en park met open ruimte, fit-o-meter en drankgelegenheden zoals in...

Cindy Laureys
7 maanden geleden

3 0 0

Waterpartij

Jenny Van Driessche
2 maanden geleden

4 0 0

Romantisch bospark met verschillende deelparken

Winnie Lermytte
8 maanden geleden

4 0 0

Wandelen van Marsstraat naar Spoele school

Ideeën burgers (op papier binnengebracht)
8 maanden geleden

1 0 1



Integreer de volkstuintjes in het project Spoelepark

Reinoud D'Haese
8 maanden geleden

6 5 0

groene wandel- en fietszone

Griet Wylocke
8 maanden geleden

8 0 1

Spoelepark

Julien Van der Jeugt
8 maanden geleden

6 0 0



Wilde speelnatuur

Karolien Van Kerckhove
8 maanden geleden

29 0 2



Fietsen/wandelen in het groen.

Bart Borghijs
8 maanden geleden

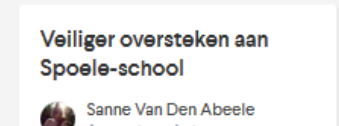
3 0 0



Een groot bos

Eveline Lievens
8 maanden geleden

32 1 1



Veiliger oversteken aan Spoele-school

Sanne Van Den Abeele
4 maanden geleden

19 0 1

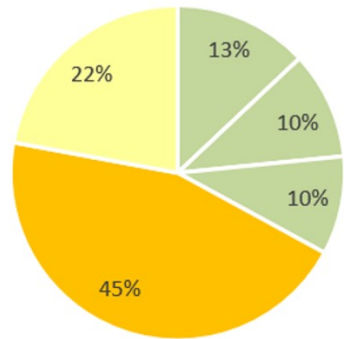


- 1 vernieuwde buurtparking
- 2 veilige verbinding met kinderdagverblijf en school
- 3 avontuurlijke speelzone met water
- 4 peuterspeelruimte met zitgelegenheid voor de ouders
- 5 buitenkaf, grastribune
- 6 speel- en picknickweide
- 7 centrale ontmoetingsplaats met picknickbanken
- 8 extensieve bloementuin met geboortebomen en kunstintegratie
- 9 boomgaard met houtkant
- 10 groene buurtparking
- 11 buurtbos met natuurlijke spelpraktijken
- 12 hondenuitloopzone



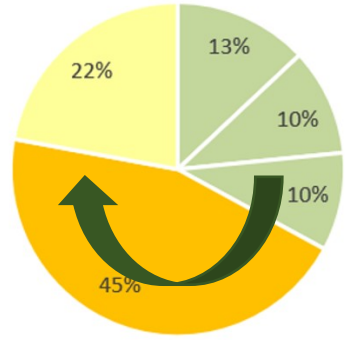


Huidig gebruik

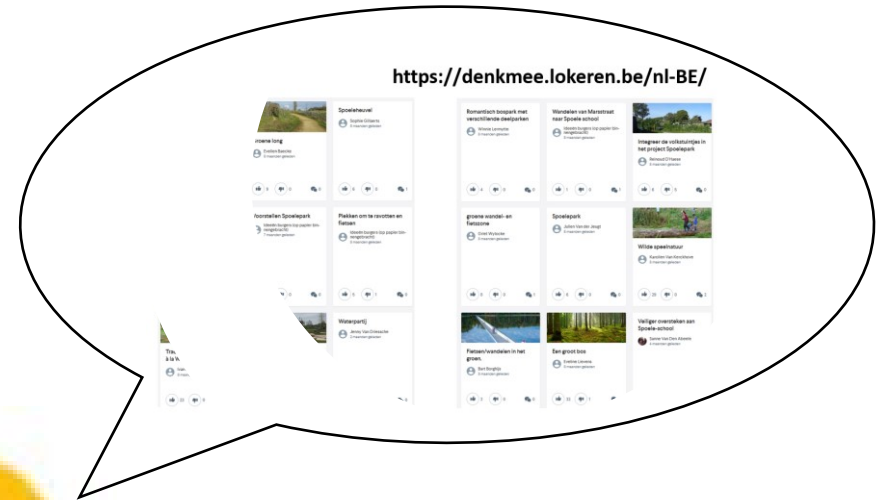
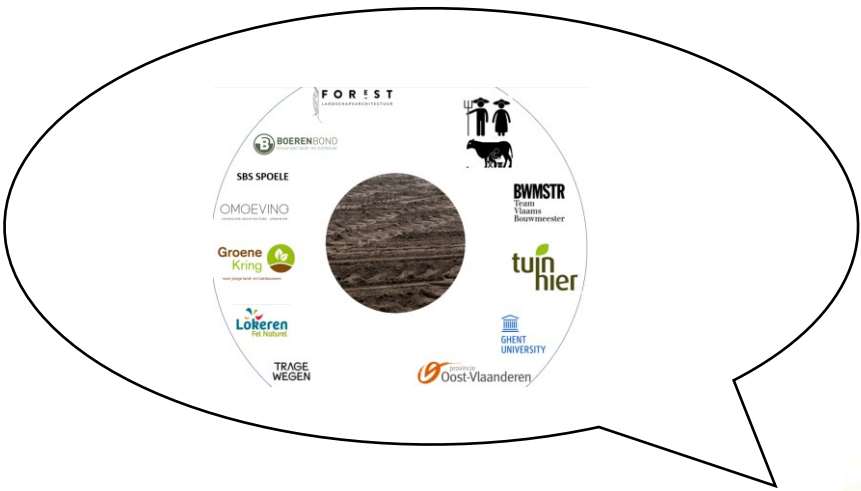


■ rewilding ■ landbouw ■ volkstuinten

Toekomstig gebruik



■ rewilding ■ landbouw ■ volkstuinten



MEERVOUDIG RUIMTEGEBRUIK IN DE OPEN RUIMTE

Natuurontwikkeling

Stedelijke recreatie

Landbouwontwikkeling

Inspiratiegids VOEDSELLANDSCHAP

Rol als facilitator :

- Gids
- Bruggenbouwer
- Motivator



Als afsluiter

- ▶ Heb je verdere vragen: voedsellandschap@vlm.be
- ▶ Heb je voorbeelden: voedsellandschap@vlm.be

- ▶ Nood aan meer: **Open Ruimte dag op vrijdag 25 maart**



VLAAMSE
LAND
MAATSCHAPPIJ

www.vlm.be