



DATA INTERPRETATIES

Een klimaatbestendig landschap

Data en perceptie over Voeren



Anne Gobin
VITO

Een klimaatbestendig landschap

Data en perceptie over Voeren

1. Weer, klimaat en impacten
2. Landgebruik en veranderingen
3. Kleine landschapselementen



Data

Perceptie

Waarneming:

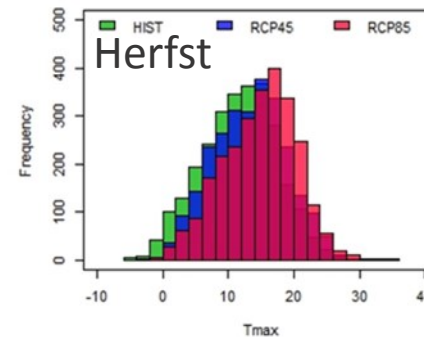
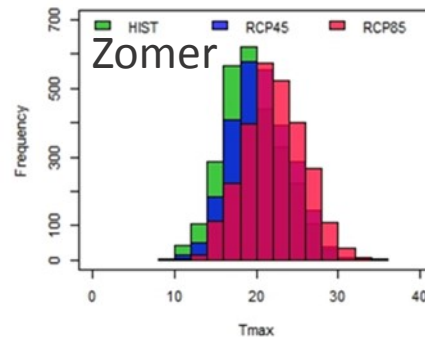
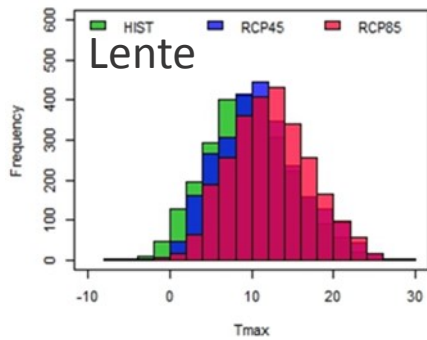
Interpretatie, selectie en organisatie van zintuiglijke informatie



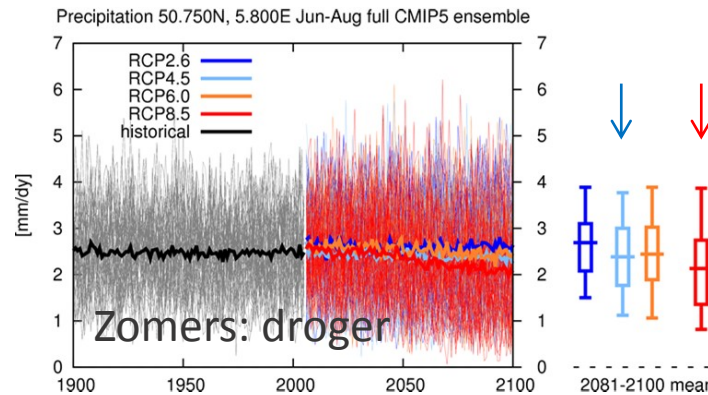
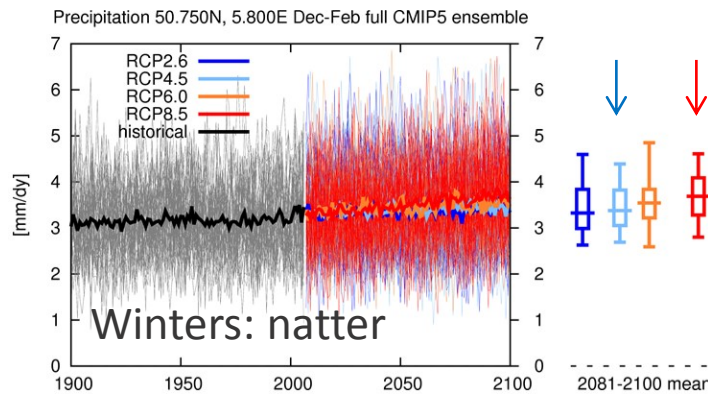
Vertaling naar
Beleid



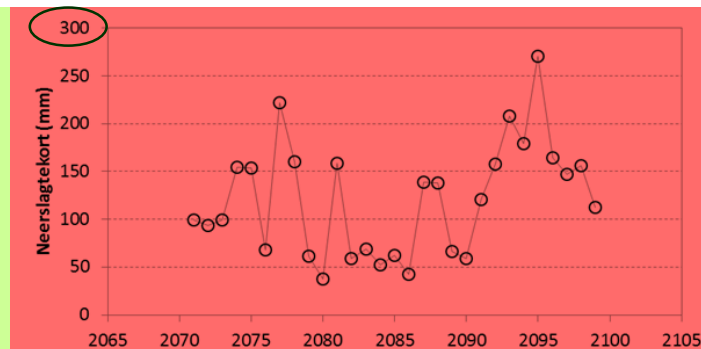
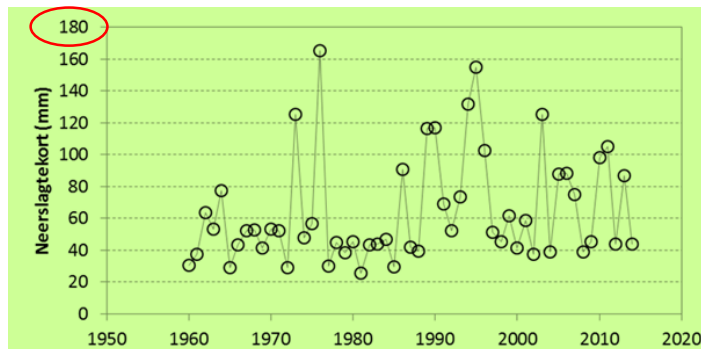
KLIMAATVERANDERING – DATA & PROJECTIE



Extreme temperaturen nemen toe



Extreme neerslag neemt toe



Neerslagtekort neemt toe

= Vegetatiebehoefte naar neerslag



PERCEPTIE

Risicoperceptie – landbouw

Impact op Weer in Voeren	Landbouw										
	Akkers					Vee		Grond			
	Wintergranen	Aardappelen	Maïs	Bieten	Fruit en groenten	Weide	Runderen, Melkvee	Bewerkbaarheid	erosie	Nutriënten / koolstof	
Hevige regen	1.88	3.00	1.93	2.00	2.00	1.11	1.84	2.73	2.31	2.21	2.03
Droogte	2.38	2.43	1.60	2.00	2.00	2.00	1.58	1.53	0.47	0.71	1.52
Hitte	1.50	1.67	1.27	1.40	1.67	1.53	2.21	1.20	0.35	0.64	1.30
Vorst	1.13	1.00	1.62	0.75	2.60	0.83	0.56	1.60	0.29	0.46	0.96
Hagel	2.25	1.80	2.40	2.00	3.00	0.53	0.84	0.67	0.65	0.29	1.13
Storm	2.50	1.20	2.27	0.50	2.33	0.37	0.89	0.53	0.71	0.29	0.98
Koud & nat weer	1.88	1.80	2.20	0.75	1.75	1.32	2.05	2.07	1.12	0.93	1.62
Warm & vochtig weer	1.75	1.20	1.53	0.50	1.00	0.89	1.47	1.40	0.71	0.64	1.13
	1.91	1.88	1.86	1.29	2.13	1.07	1.44	1.47	0.81	0.77	1.34

- Blanco
- 0 Geen Impact
- 1 Lage Impact
- 2 Medium Imp
- 3 Hoge Impact

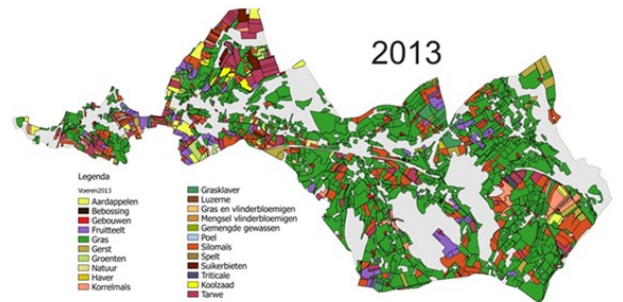
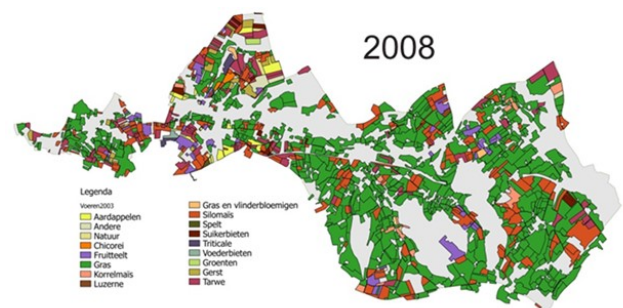
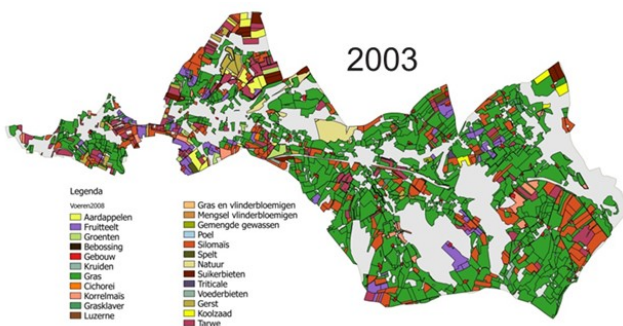
LANDGEBRUIK en VERANDERINGEN



DATA: LANDBOUWLANDGEBRUIK

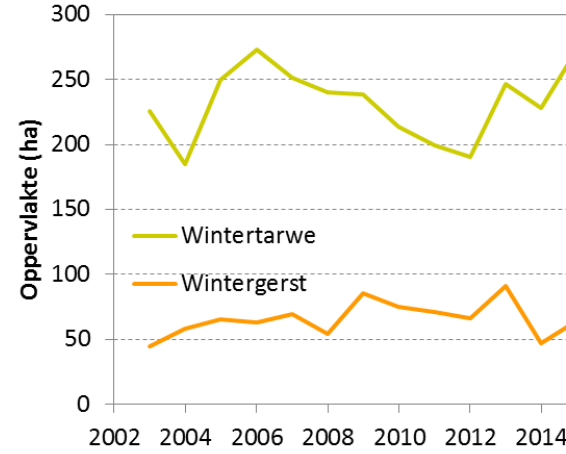
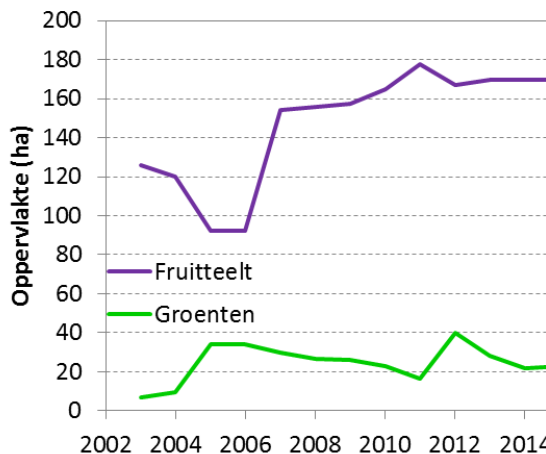
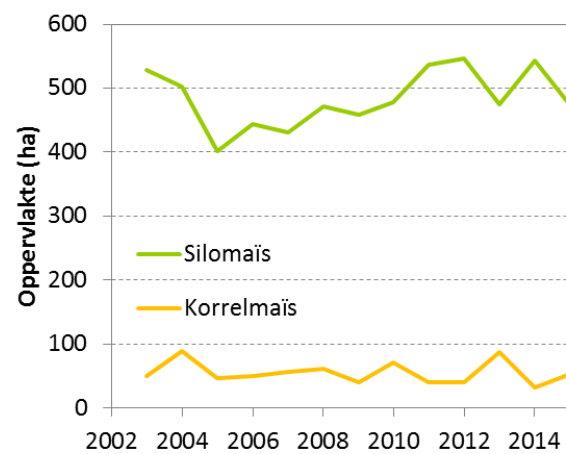
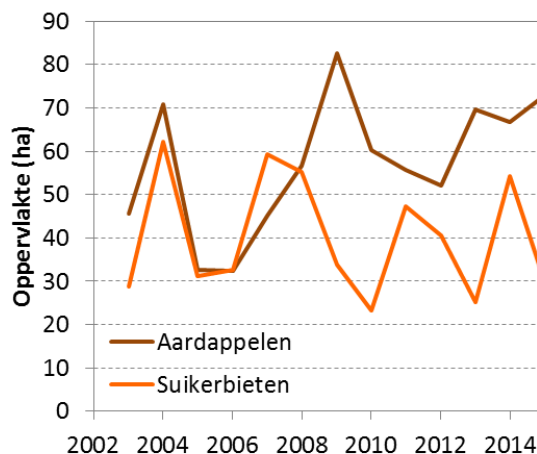
Landbouw:

- ca 70% van ruimtegebruik
- Grootste dynamiek



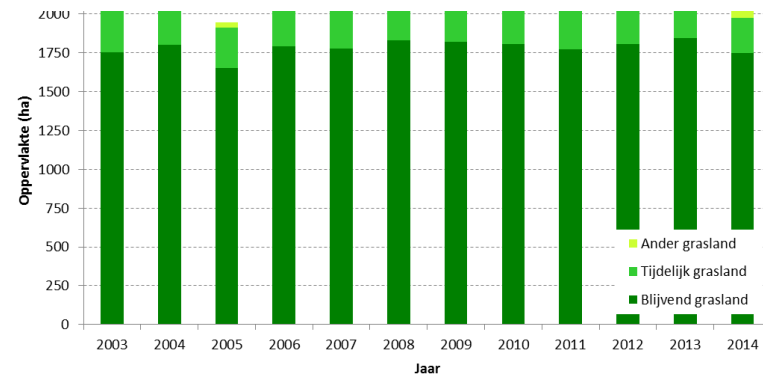
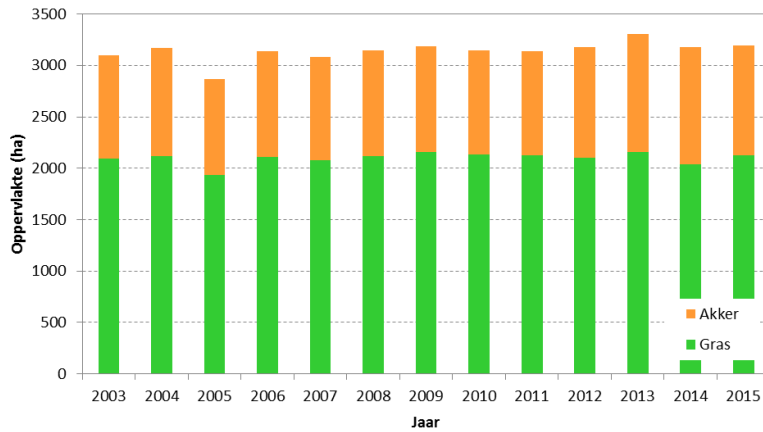
Gewasarealen - akkerbouw:

- Belangrijkste teelten blijven
- Lichte areaalschommelingen



Bron: Landbouwstatistieken en perceelsregistratie

DATA én PERCEPTIE: GRASLANDEN



Bron: Landbouwpercelen

Bron: BWK

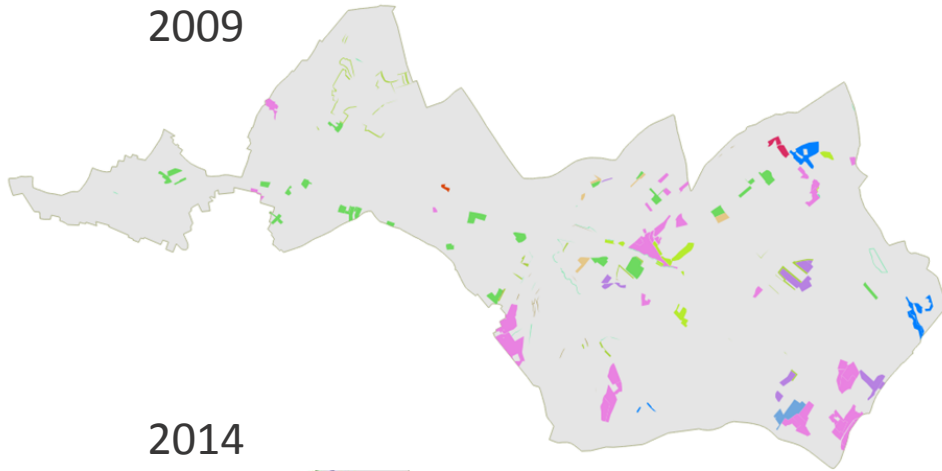


KLEINE LANDSCHAPELEMENTEN

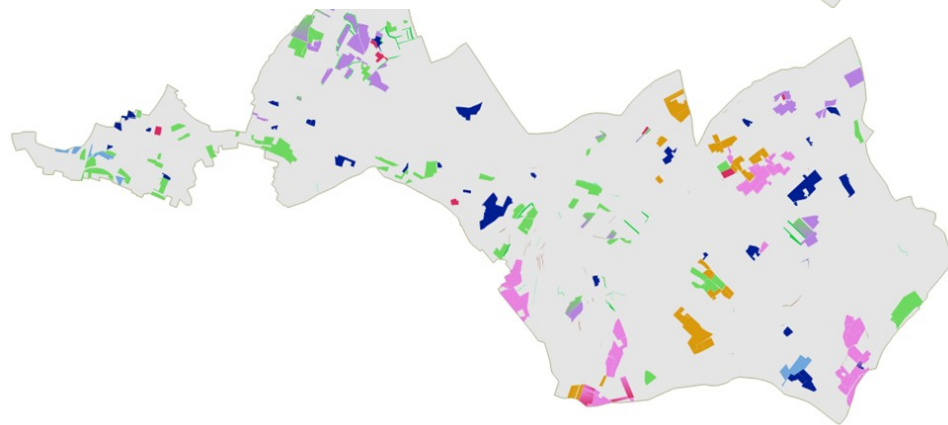


DATA: BEHEEROVEREENKOMSTEN

2009



2014



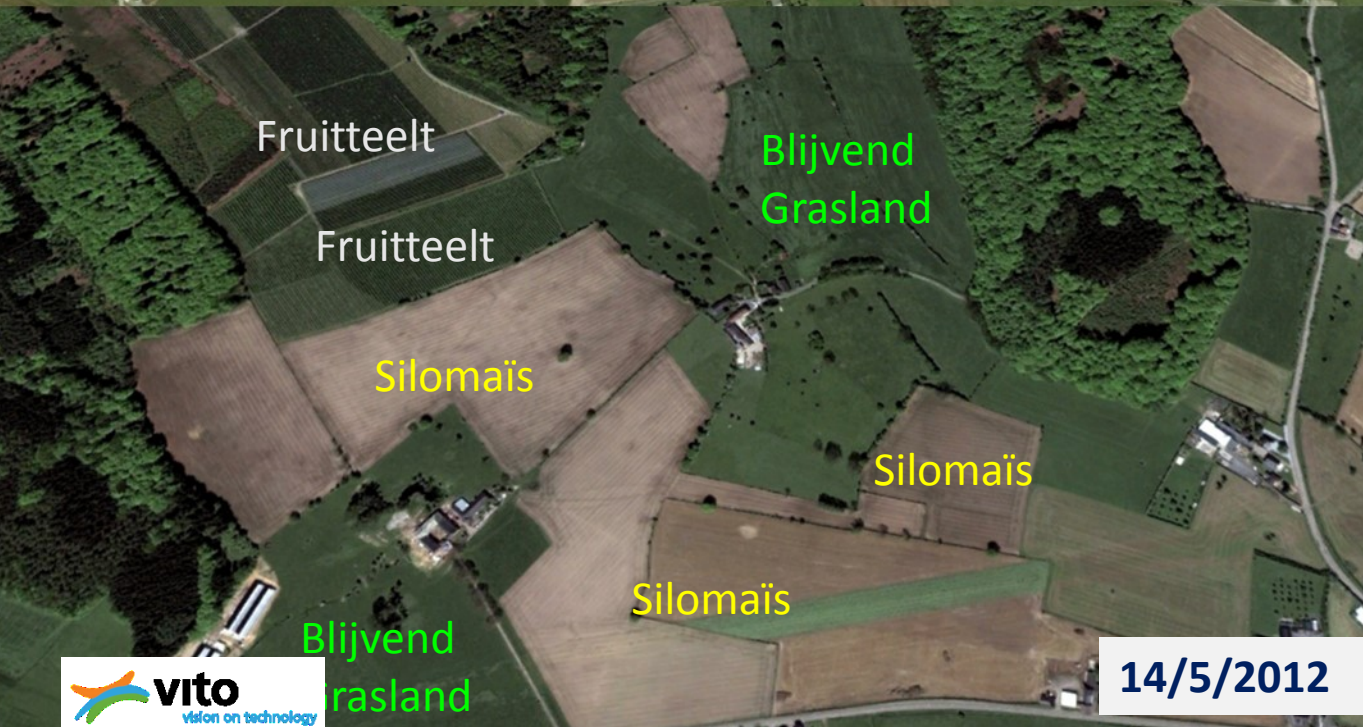
- 60% stijging in aantal.
- Stijgers: BO Groenbedekking, niet-kerende bodembewerking, hoogstam en onderhoud KLE
- Dalers: BO Biologische productiemethoden





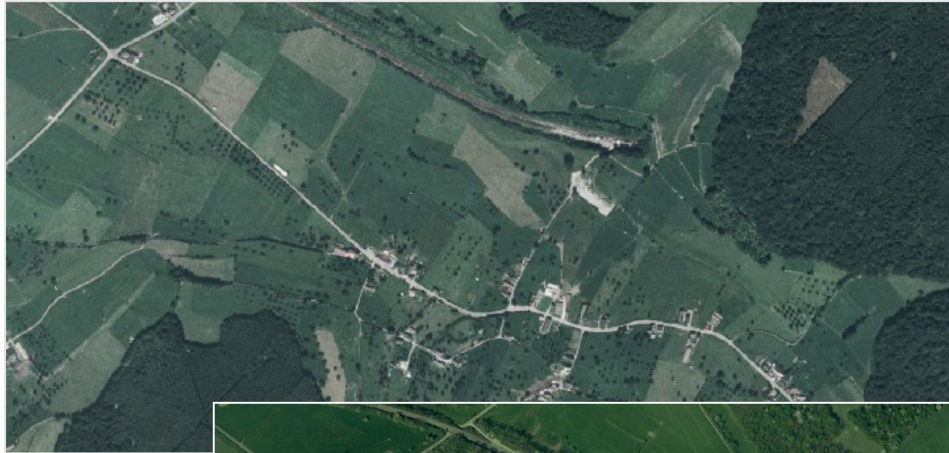
PERCEPTIE

Landschapspatroon van weiden, akkers en kleine landschapselementen



Evidentie van veranderingen die de perceptie van **verdwijnde** graslanden en kleine landschapselementen staaft

Veranderingen in landbedekking



12/4/1982



30/4/2007



25/4/2014

*Percelen worden groter
KLEs verdwijnen*

Workshop:

Metten is weten of toch niet?

De kracht van data én perceptie



Meer informatie

www.vlm.be
info@vlm.be



<https://twitter.com/woordvoerdervlm>



<https://www.facebook.com/VlaamseLandmaatschappij>



<https://www.linkedin.com/company/vlaamse-landmaatschappij>

