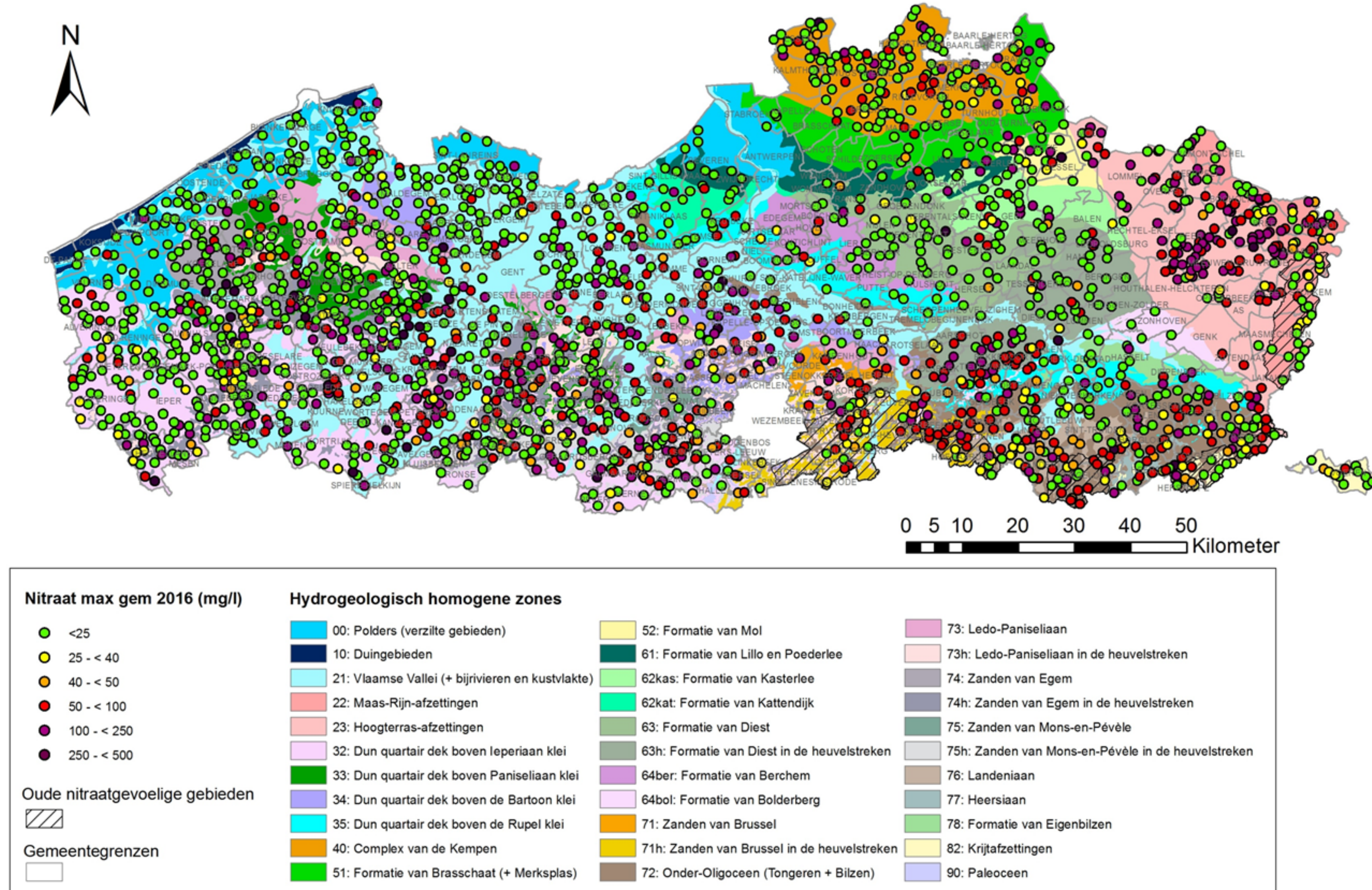


Grondwaterkwaliteit in Vlaanderen

Om te kunnen voldoen aan de vereisten van de Europese en Vlaamse milieuwetgeving gebeurt er onderzoek naar de grondwaterkwaliteit. Deze wordt op regelmatige tijdstippen gemonitord. Ondanks reeds geleverde inspanningen blijft de situatie zorgwekkend voor een aantal diffuus contaminerende stoffen zoals nitraat en pesticiden. Daarnaast zijn er nog een aantal bijkomende stoffen en parameters, die eerder lokaal/zonaal de goede status van het grondwater belemmeren. Een verdere toetsing van de efficiëntie van maatregelen en/of bijkomend onderzoek lijken noodzakelijk om de gewenste betere kwaliteit te halen. Specifieke aandacht moet hierbij ook naar de bescherming van de drinkwaterwingebieden/drinkwaterreserves gaan, meer bepaald de brongebieden.

Diffuse verontreiniging van het grondwater met nitraat

Normoverschrijdingen voor nitraat op putniveau in 2016



Kwalitatieve toestandsbeoordeling van grondwaterlichamen

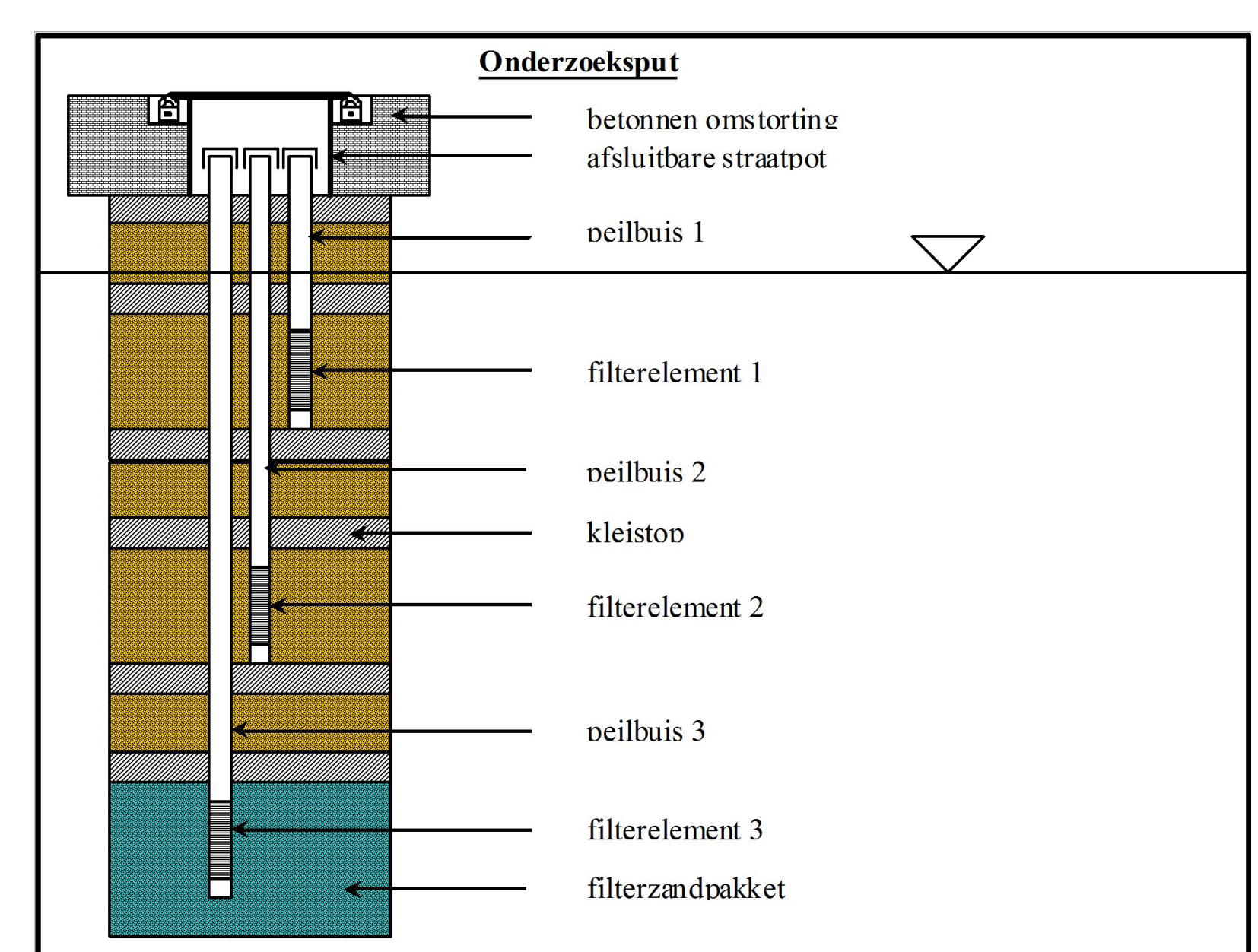
Grondwaterlichamen	NO3	Pesticiden	As	Ni	Cd	Zn	Pb	K	NH4	PO4	F	SO4	Cl	Ec	algemene beoordeling
BLKS_0160_GWL_1M															
BLKS_0160_GWL_1S															
BLKS_0400_GWL_1M															
BLKS_0400_GWL_1S															
BLKS_0400_GWL_2M															
BLKS_0400_GWL_2S															
BLKS_0600_GWL_1															
BLKS_0600_GWL_2															
BLKS_0600_GWL_3															
BLKS_1000_GWL_1S															
BLKS_1000_GWL_2S															
BLKS_1100_GWL_1M															
BLKS_1100_GWL_1S															
BLKS_1100_GWL_2M															
BLKS_1100_GWL_2S															
CKS_0200_GWL_1															
CKS_0200_GWL_2															
CKS_0220_GWL_1															
CKS_0250_GWL_1															
CVS_0100_GWL_1															
CVS_0160_GWL_1															
CVS_0400_GWL_1															
CVS_0600_GWL_1															
CVS_0600_GWL_2															
CVS_0800_GWL_1															
CVS_0800_GWL_2															
CVS_0800_GWL_3															
KPS_0120_GWL_1															
KPS_0120_GWL_2															
KPS_0160_GWL_1															
KPS_0160_GWL_2															
KPS_0160_GWL_3															
MS_0100_GWL_1															
MS_0200_GWL_1															
MS_0200_GWL_2															
SS_1000_GWL_1															
SS_1000_GWL_2															
SS_1300_GWL_1															
SS_1300_GWL_2															
SS_1300_GWL_3															
SS_1300_GWL_4															
SS_1300_GWL_5															

Legend:
■ niet relevant
■ toestand 2012 goed
■ toestand 2012 ontoereikend

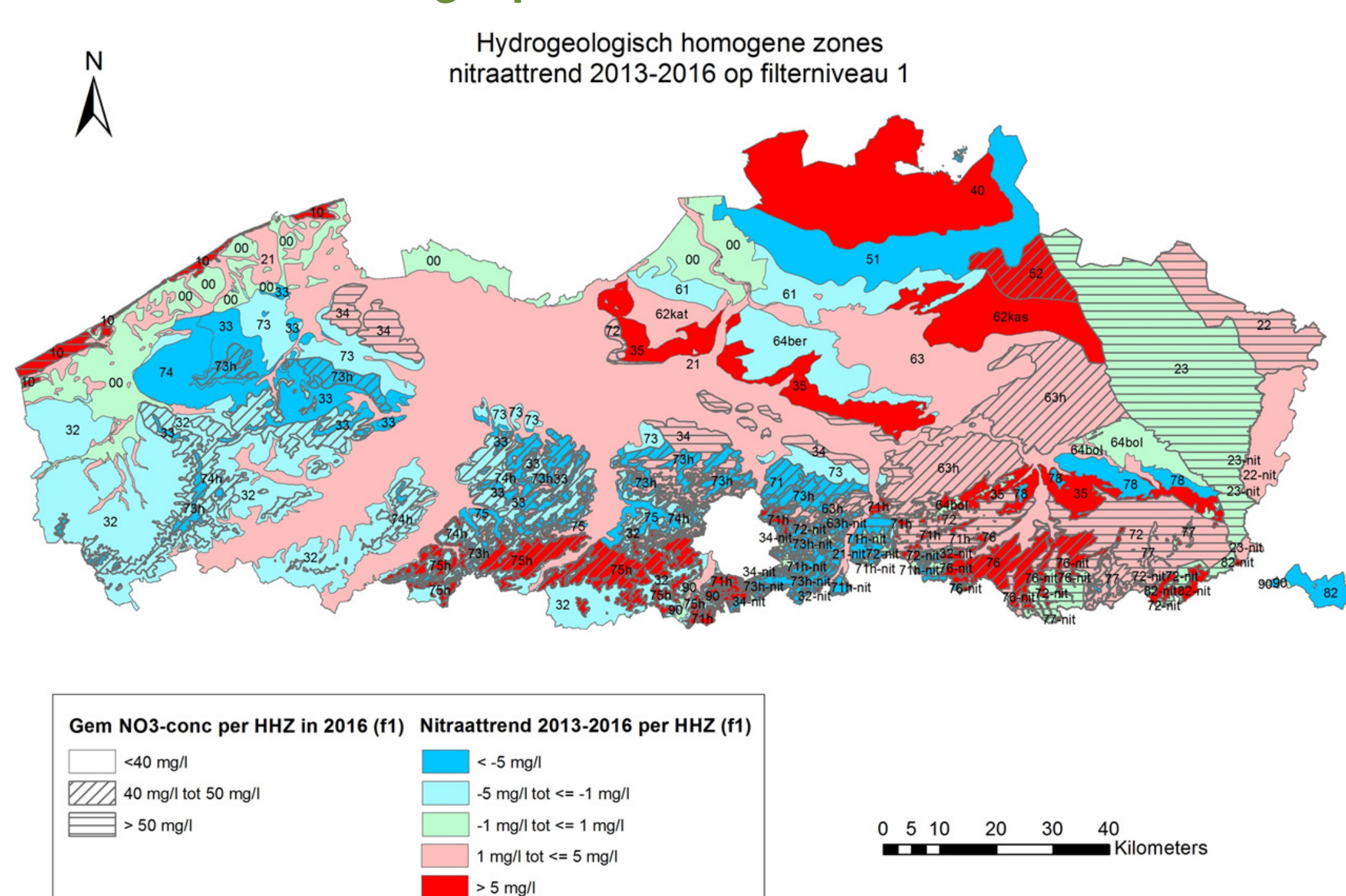
Doelstellingen MAP 5

Mestactieplan 5 heeft drie doelstellingen voor grondwater in het kader van de toepassing van de NRL (referentieniveau 2014)

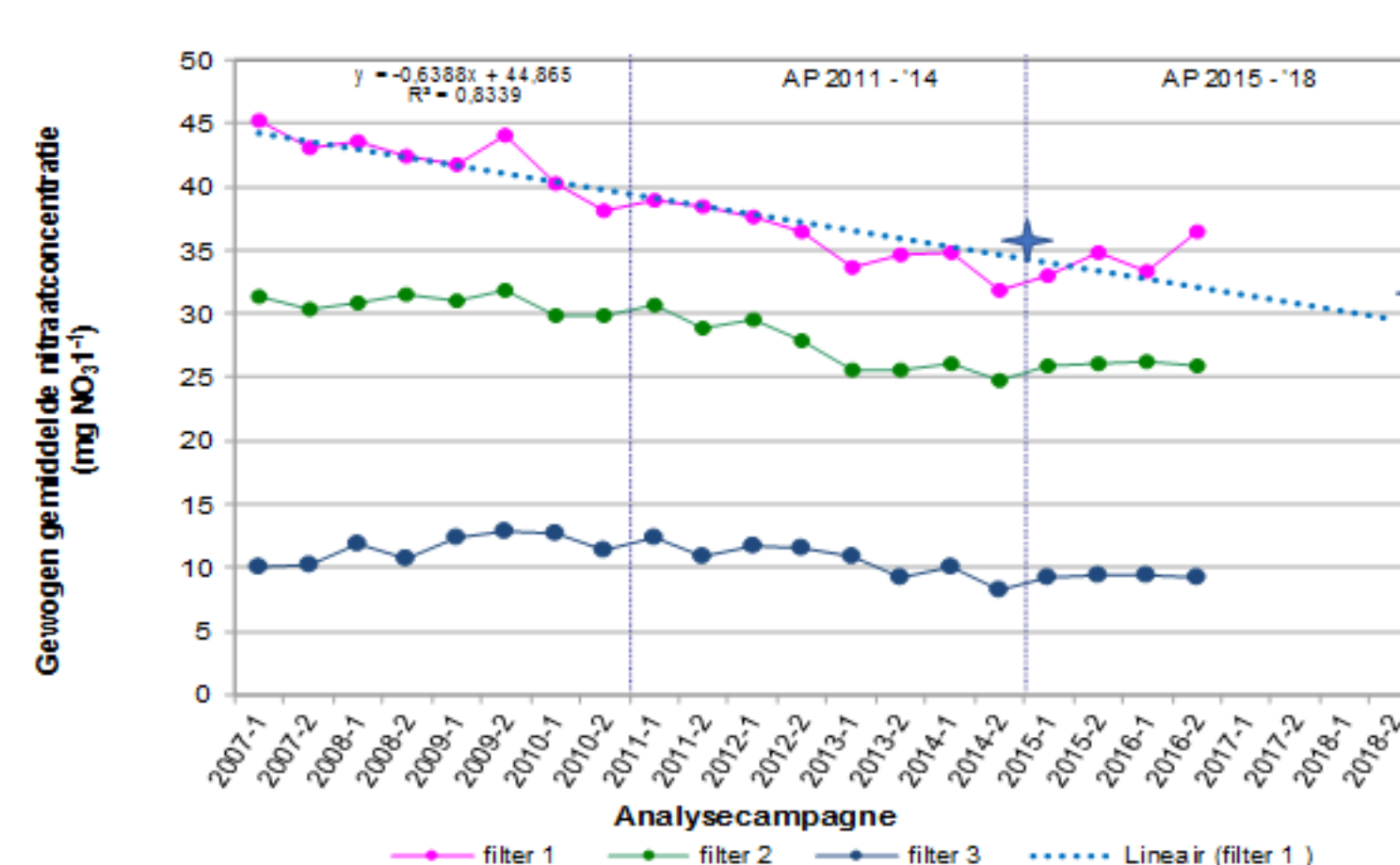
- » Globale verbetering – max 32mg NO₃-/l tegen eind 2018 (op filterniveau 1)
- » Zonale verbetering (hydrogeologisch homogene zones) – min 5mg NO₃-/l daling tegen eind 2018 voor slecht scorende zones (gem boven 50mg NO₃-/l) (op f1)
- » Lokale verbetering – min 10% daling voor putfilters boven 100mg NO₃-/l tegen eind 2018 (op f1)



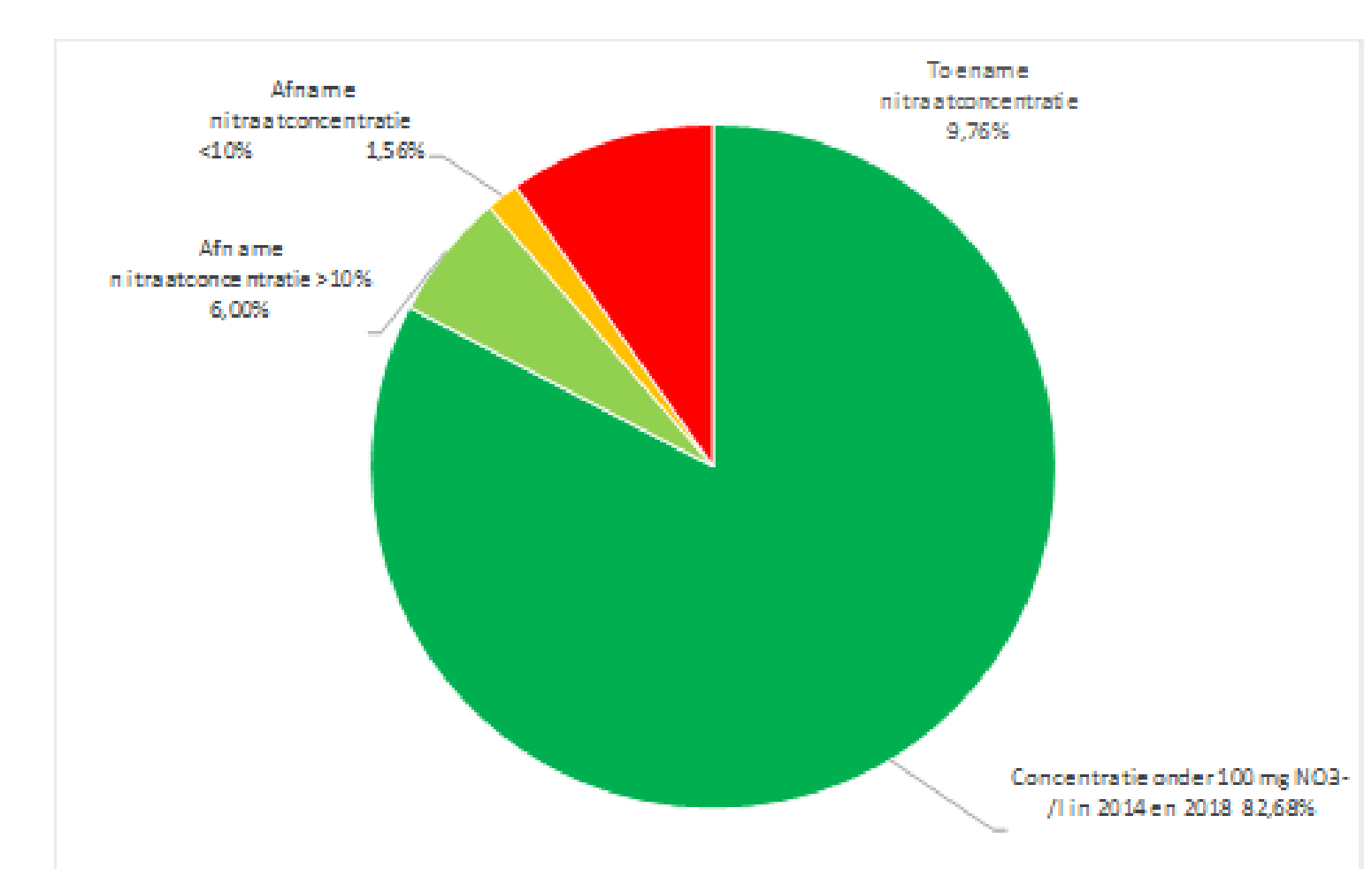
Zonale doelstelling op filterniveau 1



Globale doelstelling



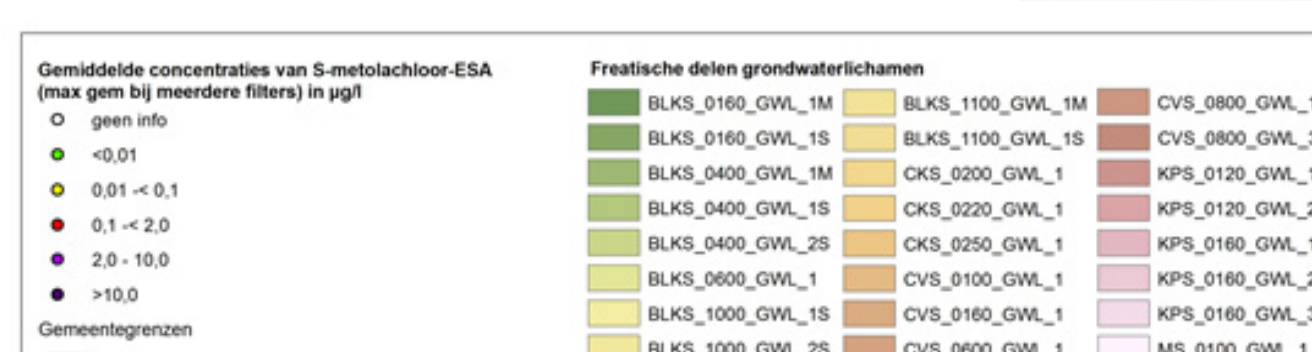
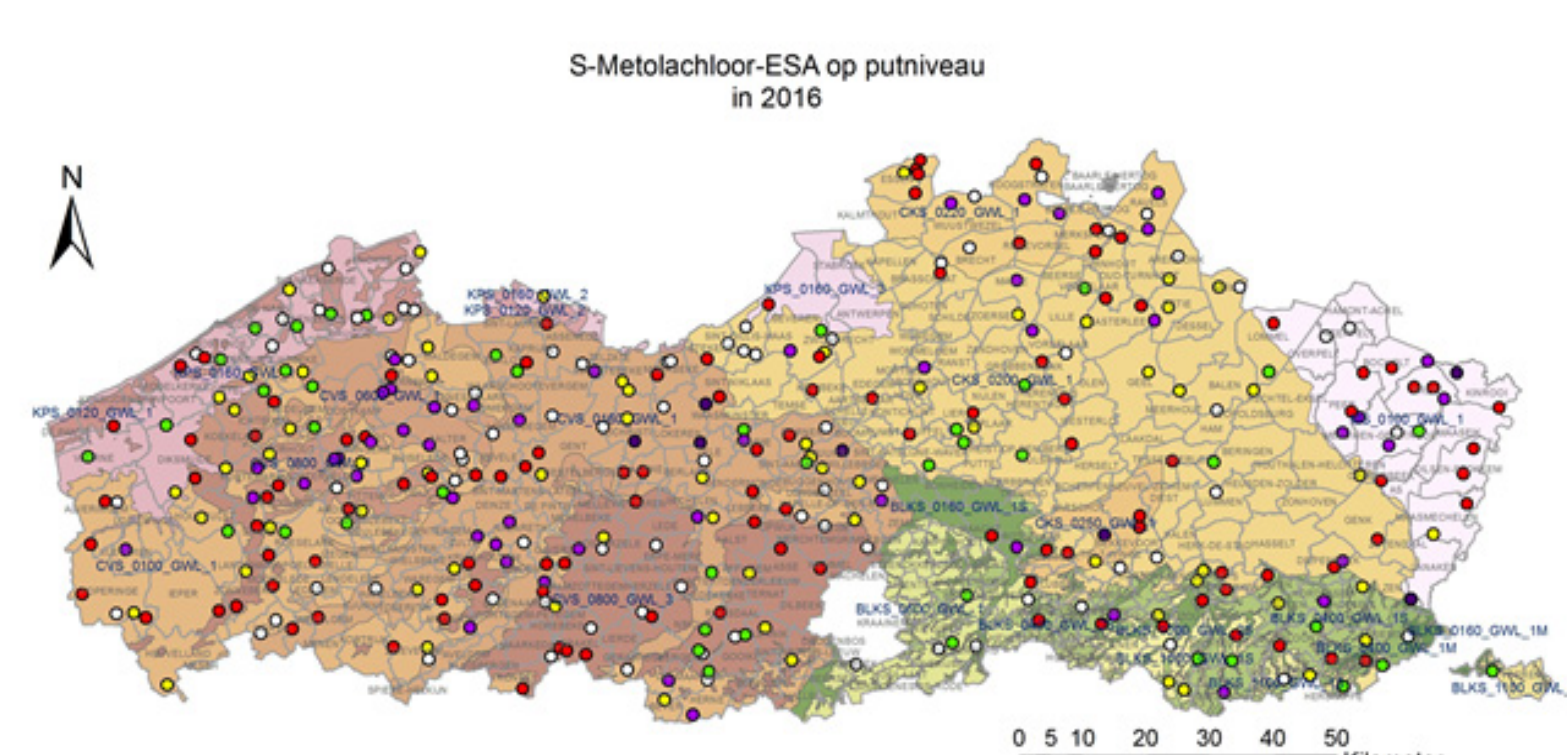
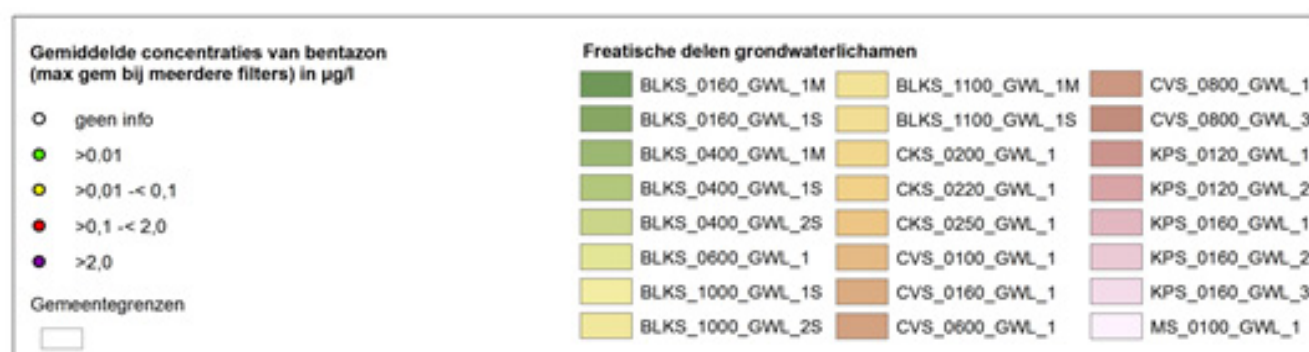
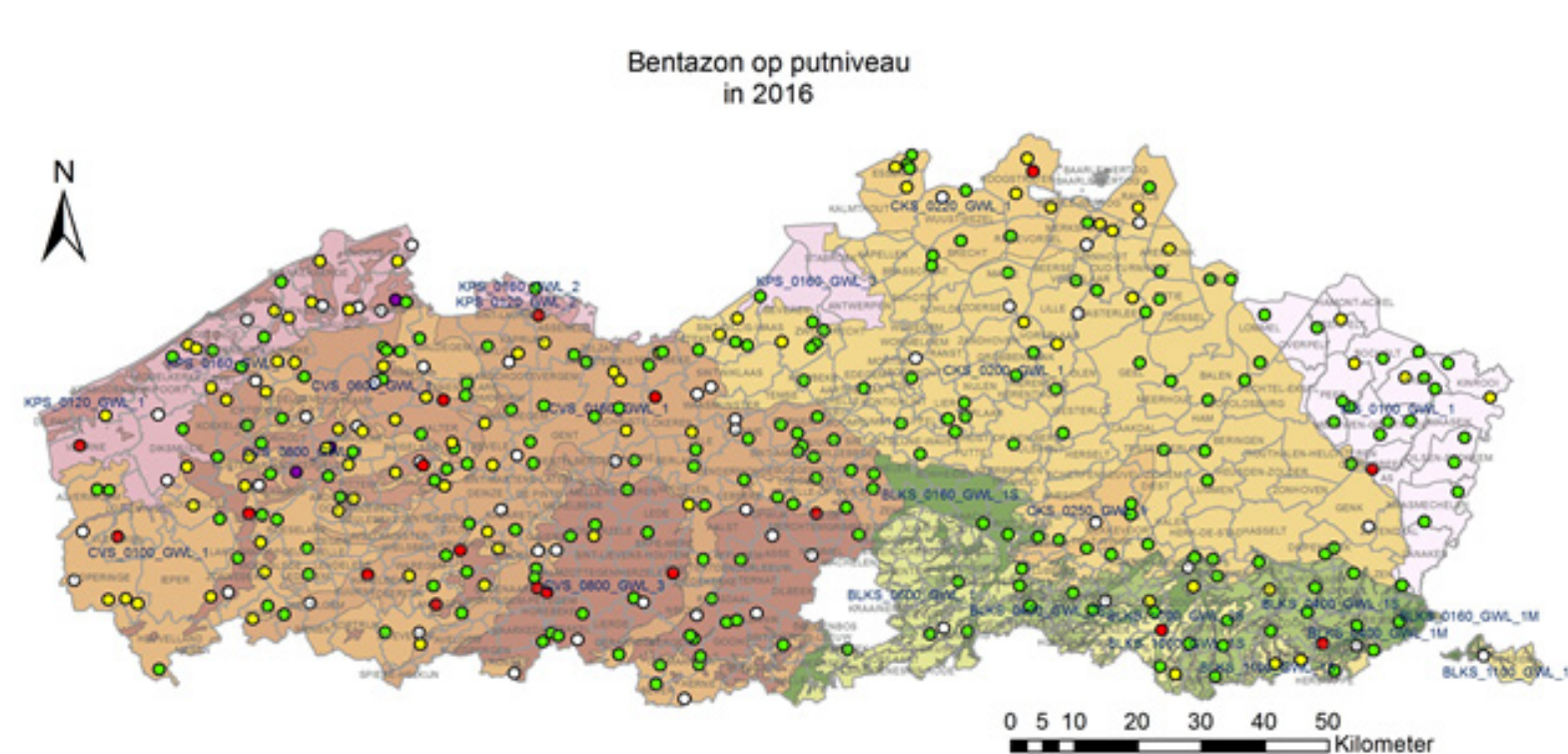
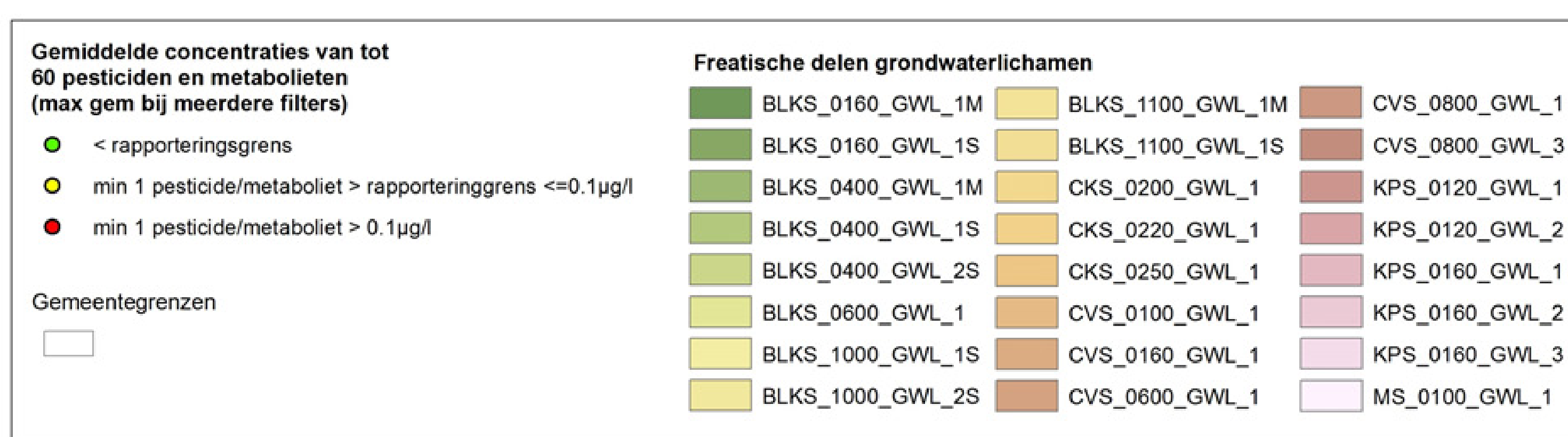
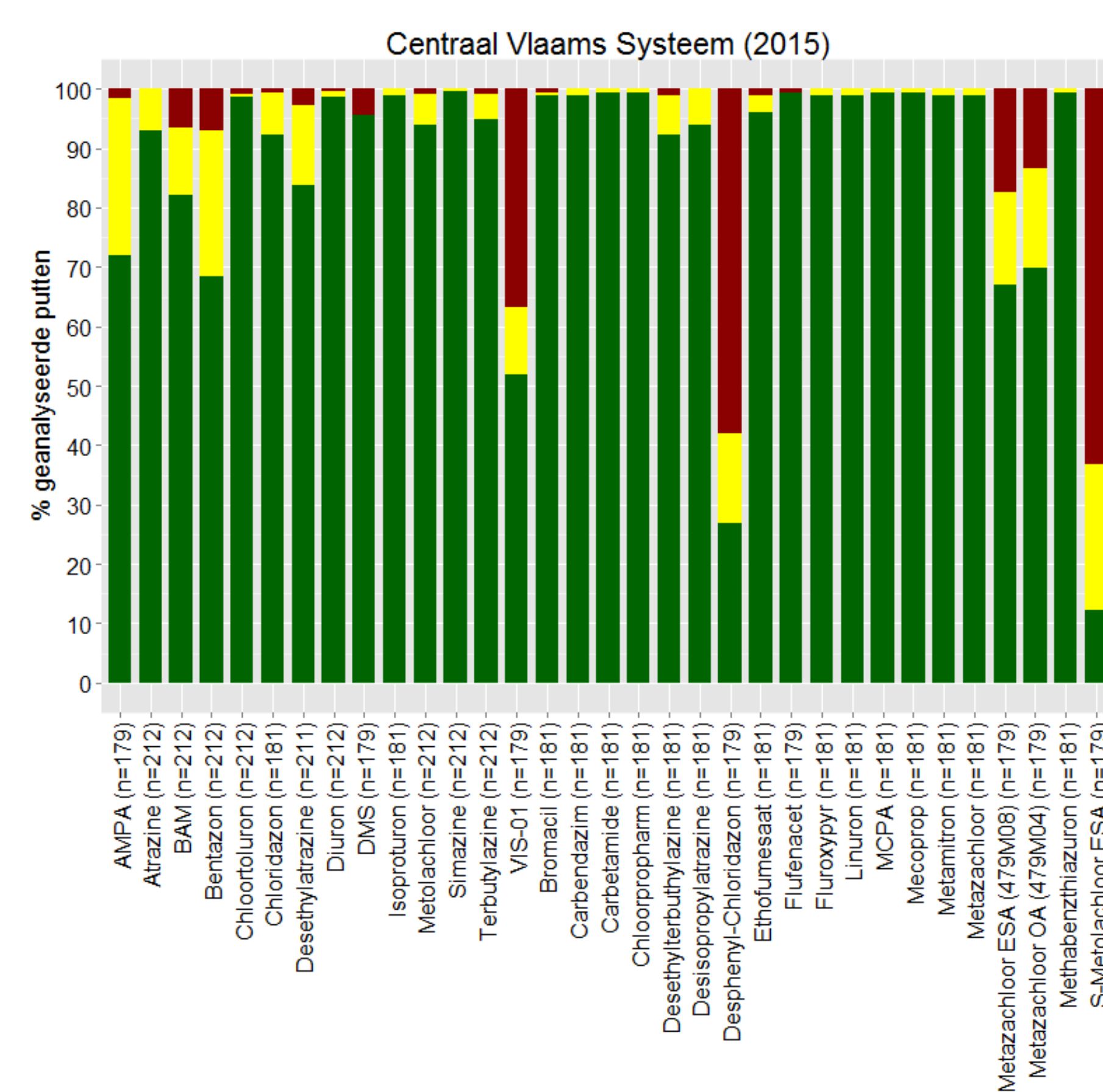
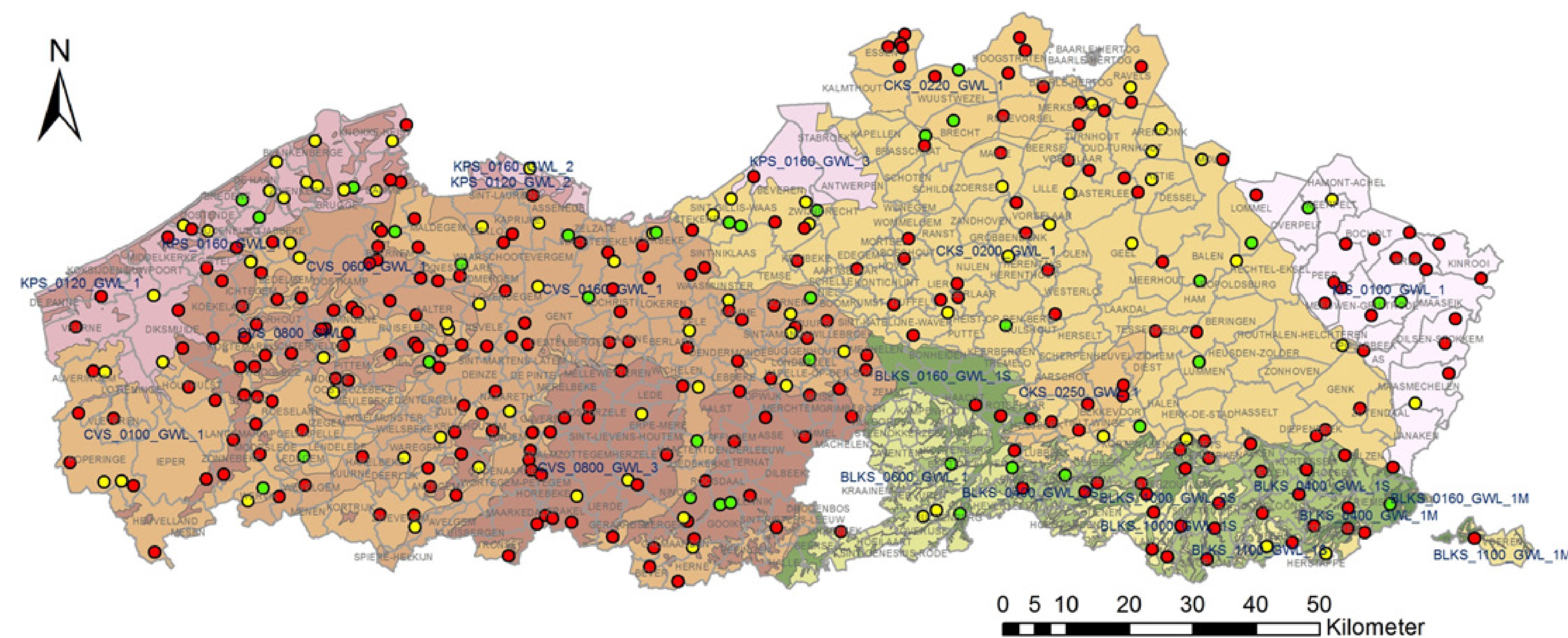
Lokale doelstelling of filterniveau 1



Grondwaterkwaliteit in Vlaanderen

Diffuse verontreiniging van het grondwater met pesticiden en hun metabolieten

Globaal voorkomen van pesticiden en sommige metabolieten op putniveau in 2016



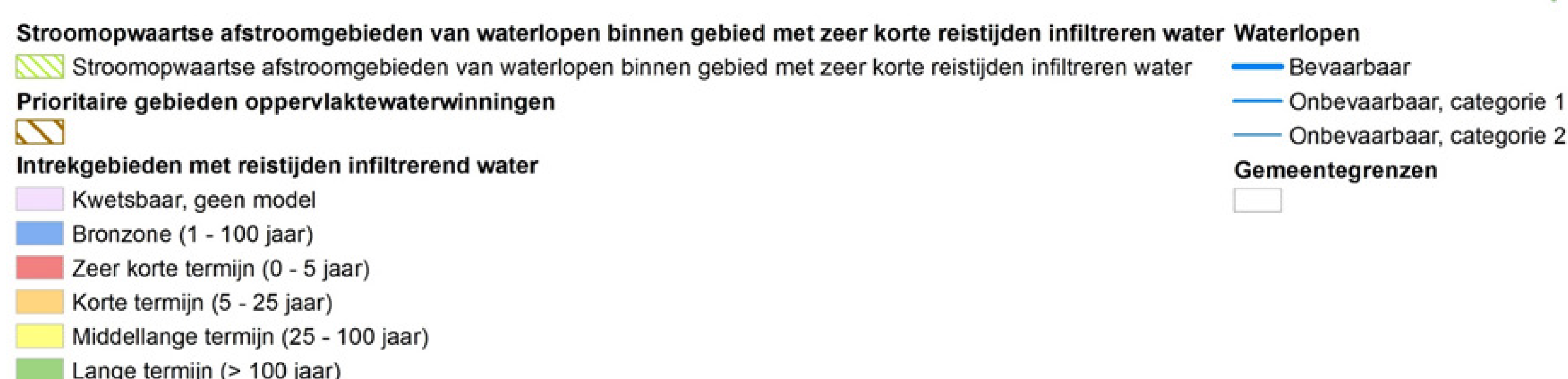
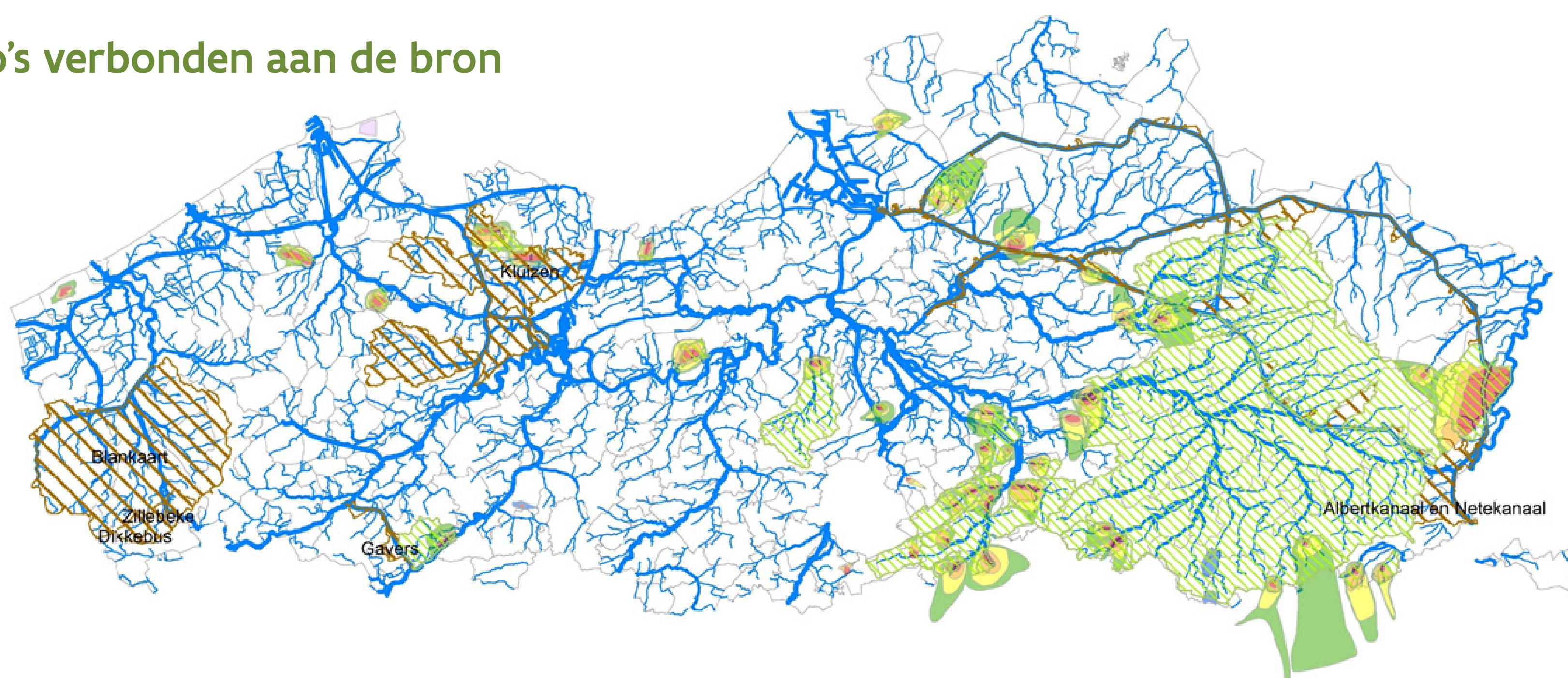
Meer weten?
dov.vlaanderen.be

Bronbeschermingsbeleid

Beschermen van bronnen en beheren van risico's verbonden aan de bron

Voor de kwetsbaar geachte grondwaterwinningen en voor de verschillende oppervlaktewaterwinningen voor drinkwater zijn prioritaire gebieden aangeduid voor een gebiedspecifiek bronbeschermingsbeleid.

De aanduiding van deze gebieden voor grondwaterwinning is gebeurd op basis van het intrekgebied bepaald met het Vlaams grondwatermodel.



WATER+LAND+SCHAP

#verbetering
#kwaliteit
#waterbeheer
#klimaat

Gebiedspecifiek vergunningsbeleid voor grondwaterwinningen

DOEL: BEKOMEN EN BEHOUDEN GOEDE GRONDWATERTOESTAND

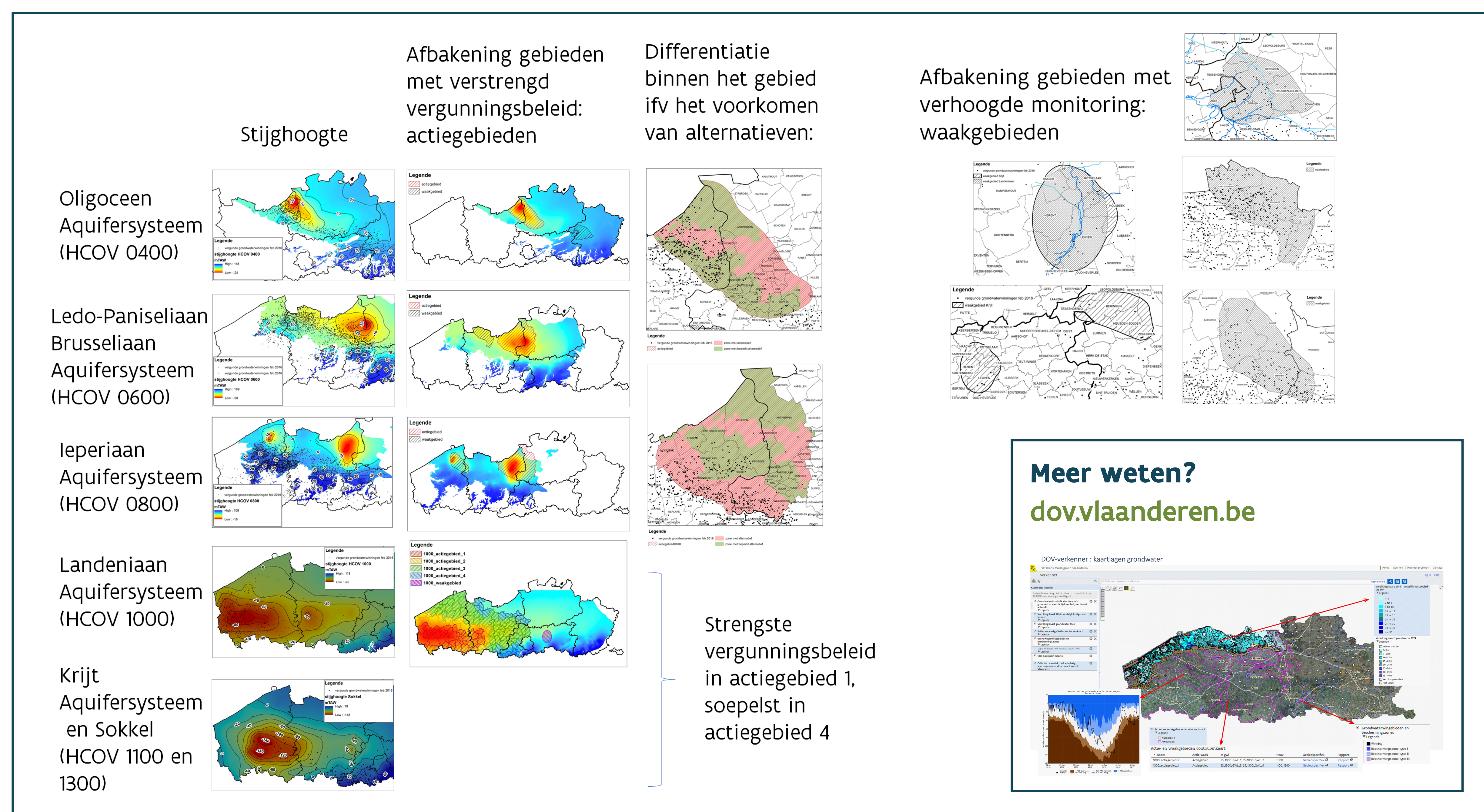
Wat is de toestand van de aquifer?
Waar situeert zich het probleem?



Gebiedspecifieke aanpak: afbakening van actiegebieden en waakgebieden



Beleidslijnen per actie- en waakgebied vastgelegd in de stroomgebiedsbeheerplannen (2016-2021)



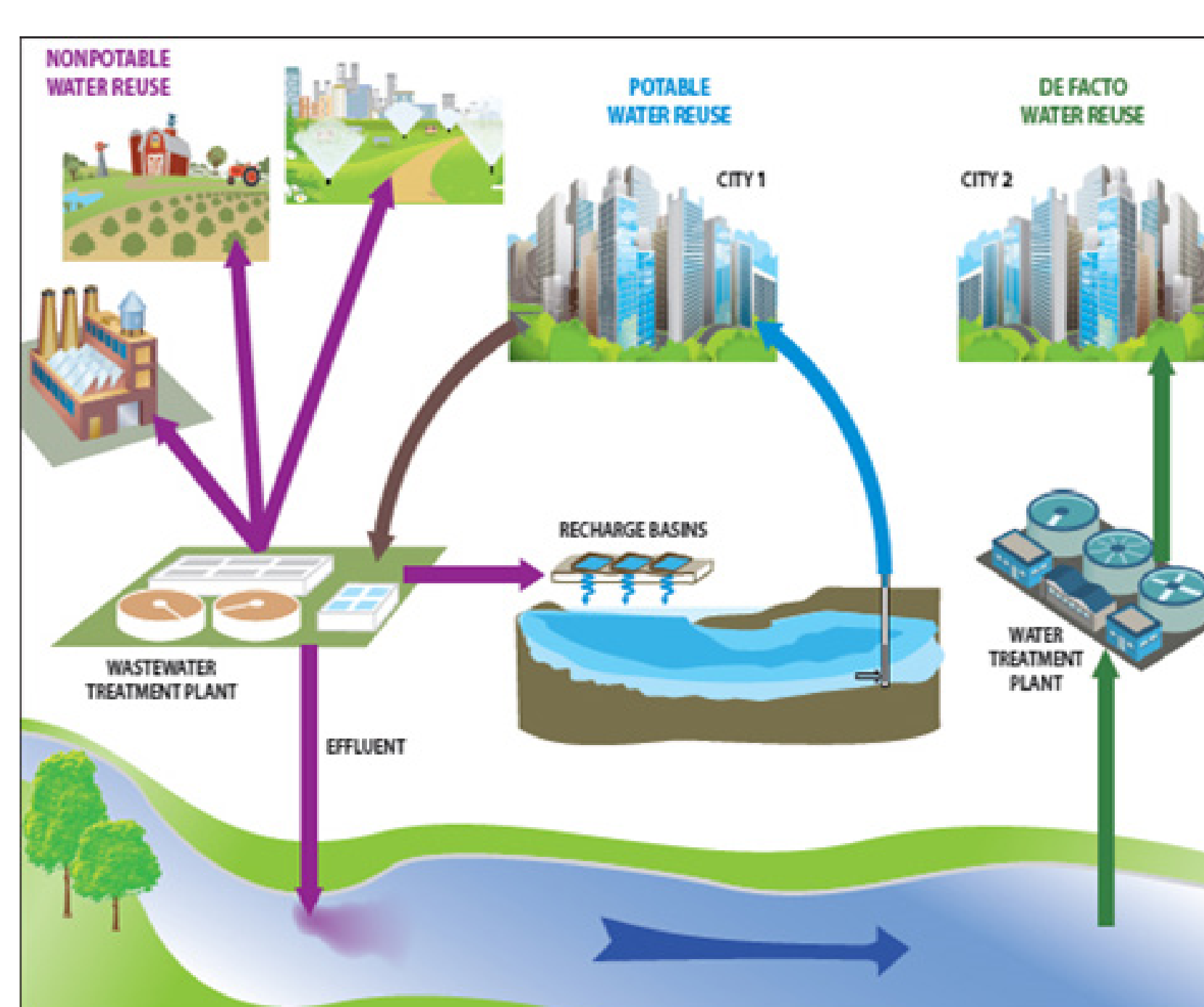
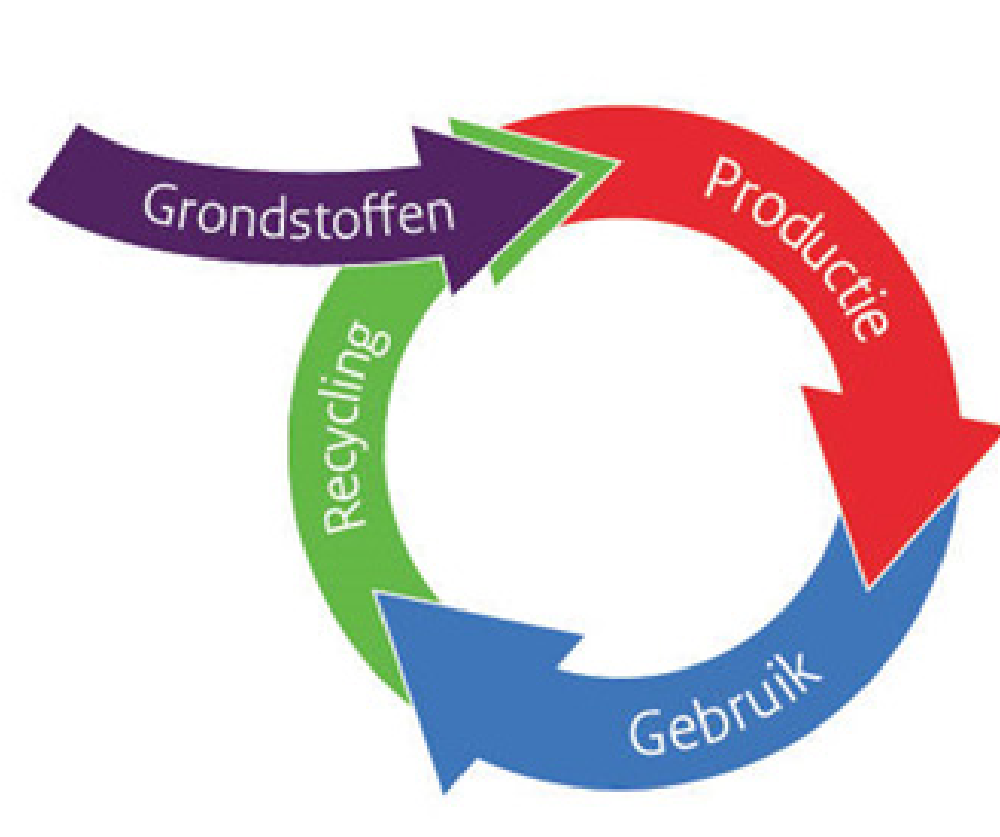
Vlaams waterbeleid: circulair en (klimaat)robuust

- » Kansen benutten
- » Risico's voor mens en milieu uitsluiten!

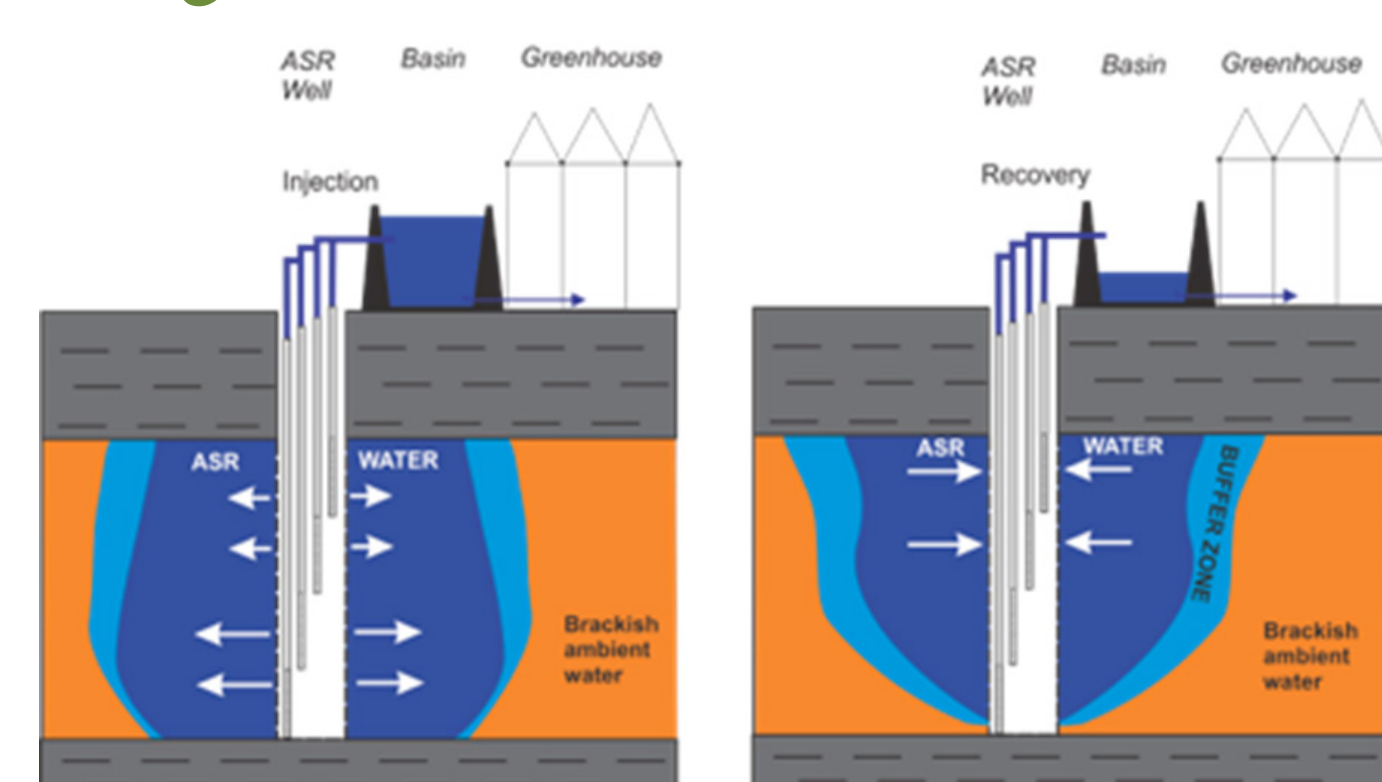
Hergebruik economie



Circulaire economie



Vergroten zoetwaterbeschikbaarheid



Streven naar behoud van of herstel tot een goede toestand

Basisprincipes:

- » Balans tussen vraag en aanbod
- » In actiegebieden: beperken van de debieten waar nodig gecombineerd met een verhoogde monitoring
- » In waakgebieden: verhoogde monitoring
- » Minder water gebruiken
- » Hergebruik van water
- » Maximaal gebruiken van alternatieven en waterbesparende maatregelen
- » Gebruik van het juiste water voor de juiste toepassing