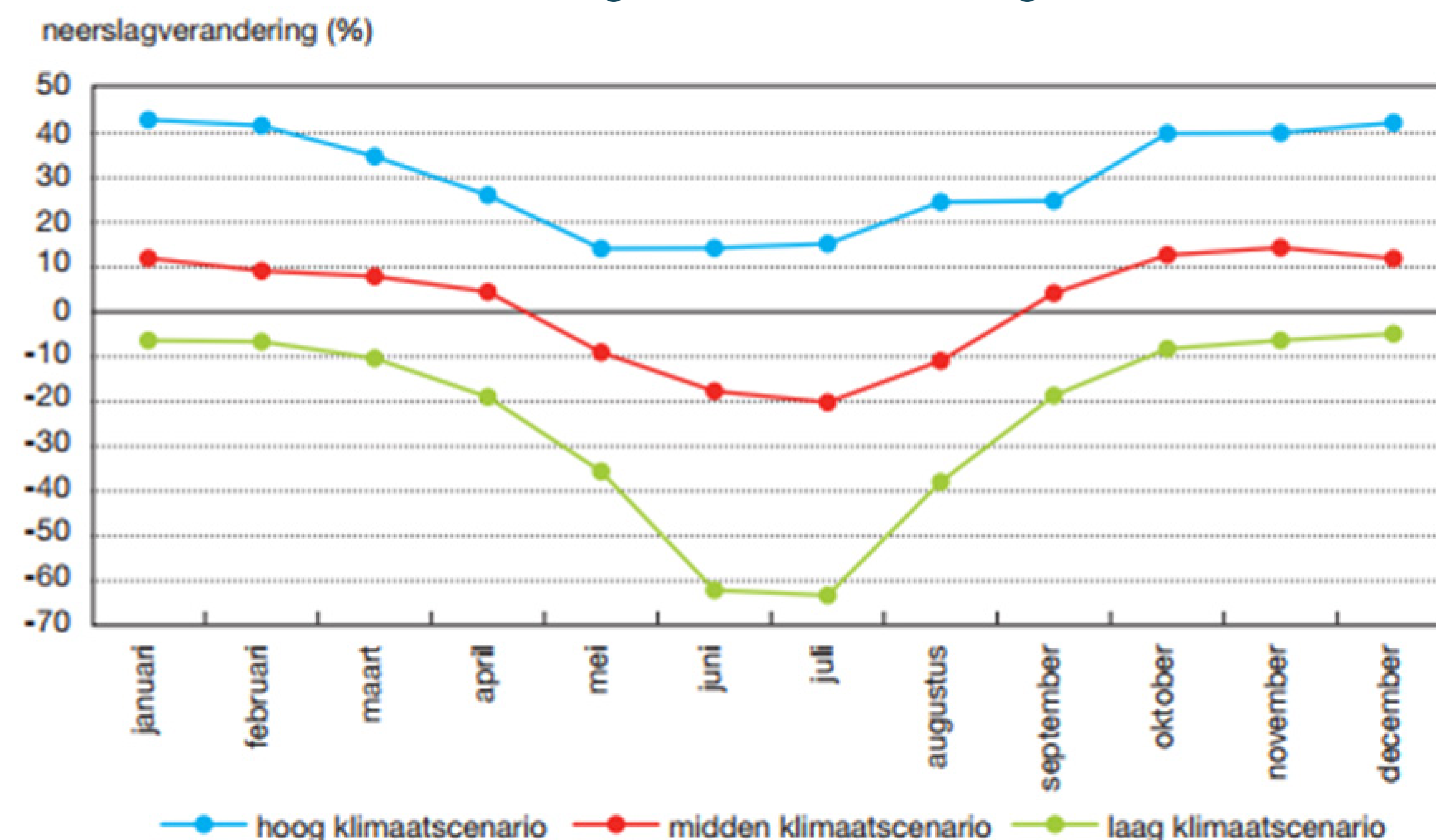


Klimaatverandering: wat te verwachten

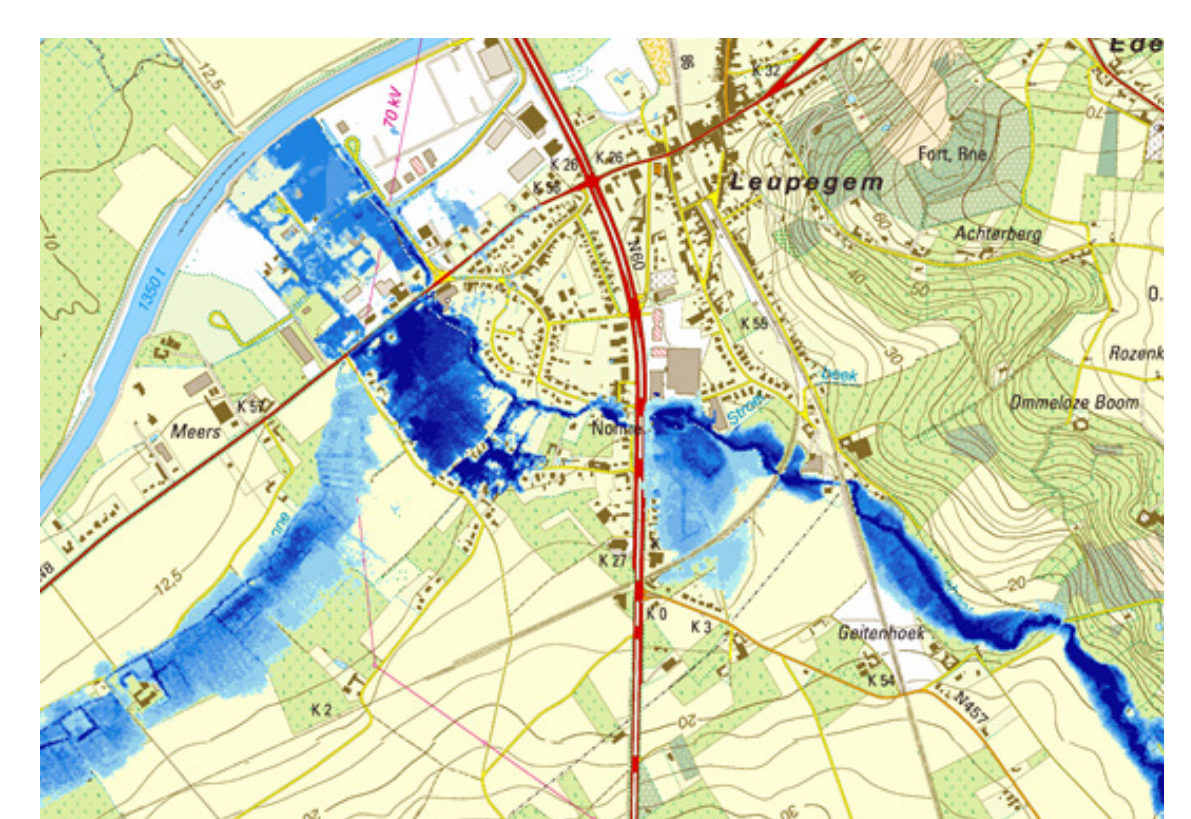
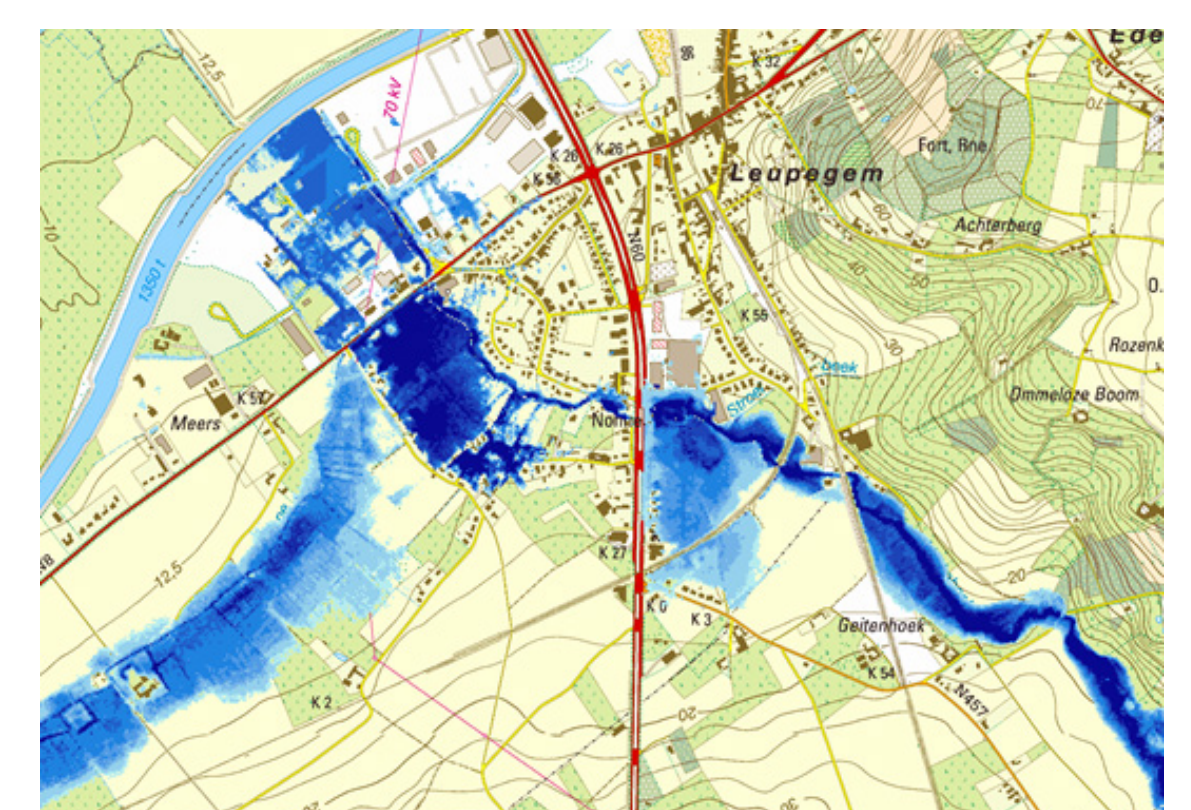
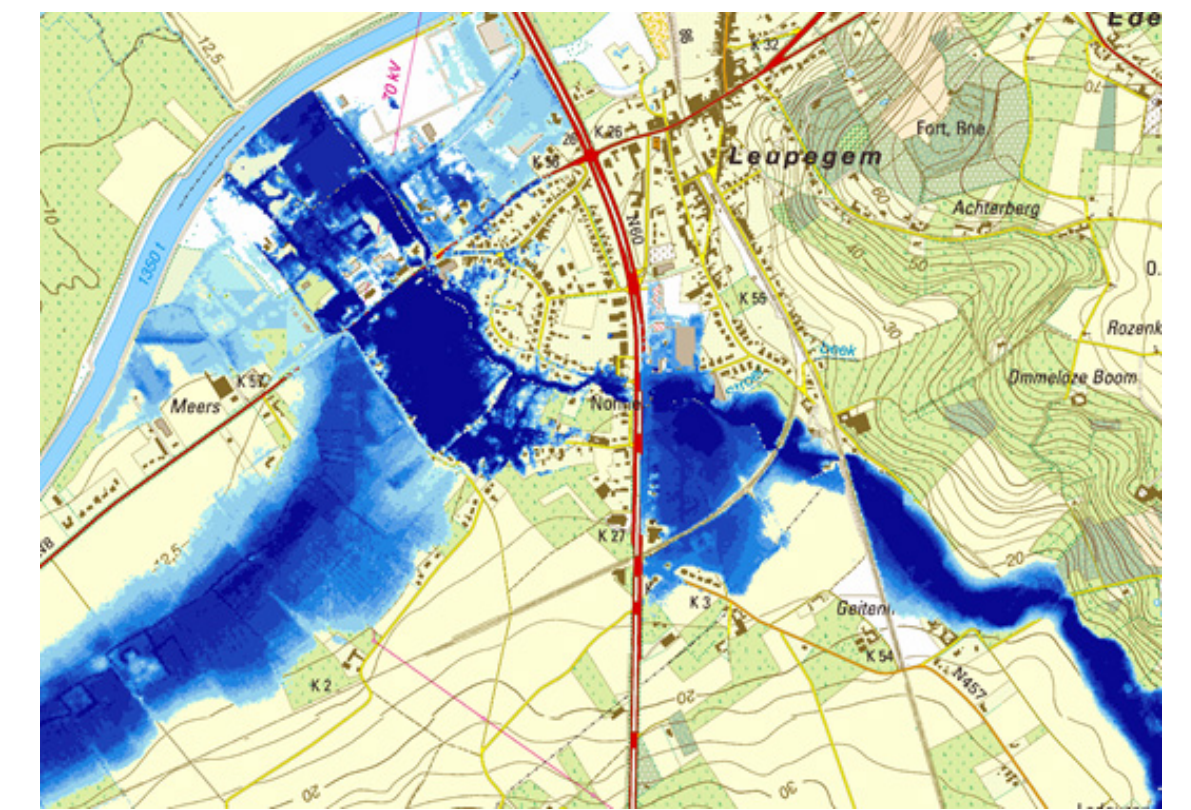
Extreme overstromingen worden nog extremer



Hoog scenario

Midden scenario

Laag scenario

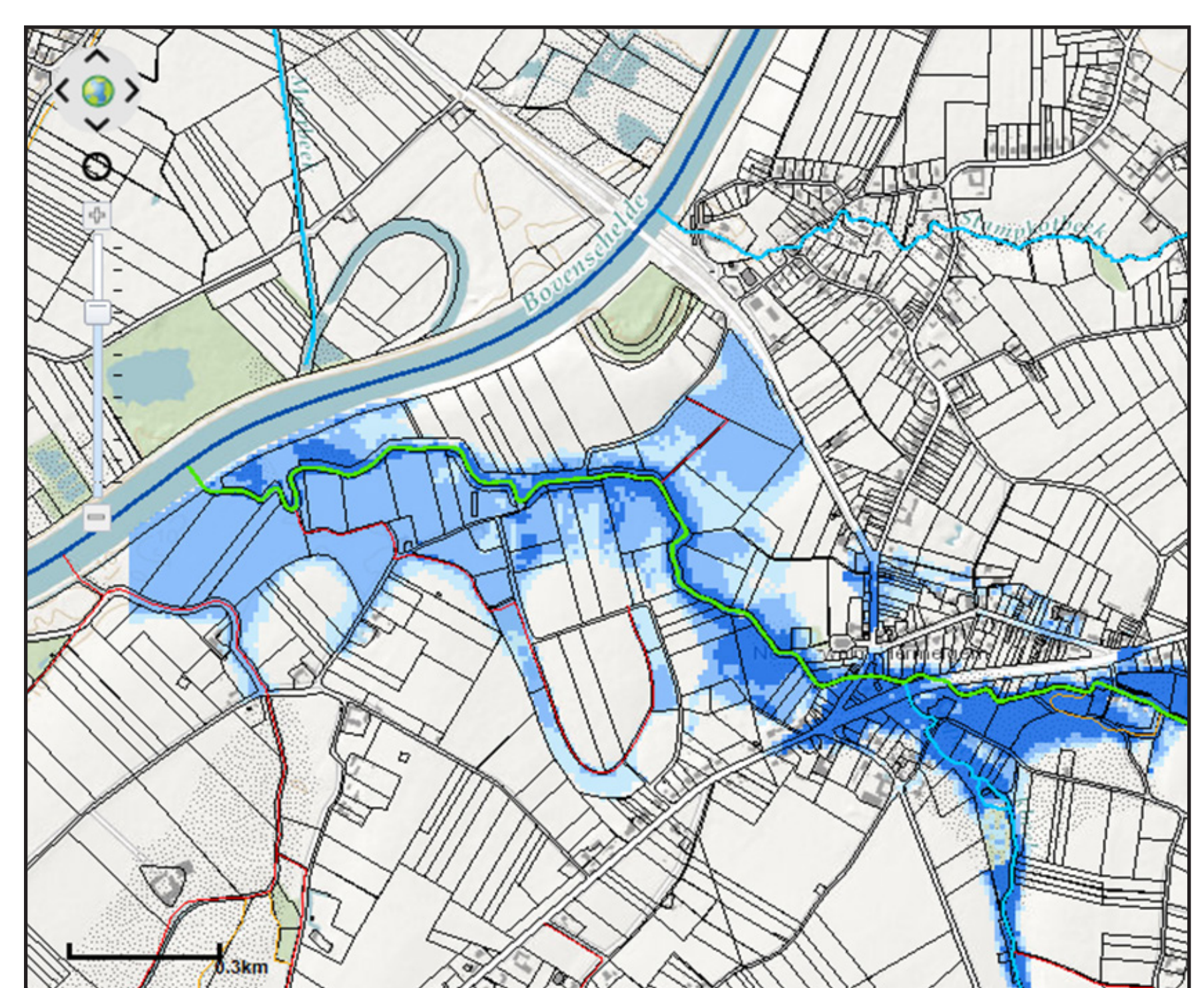
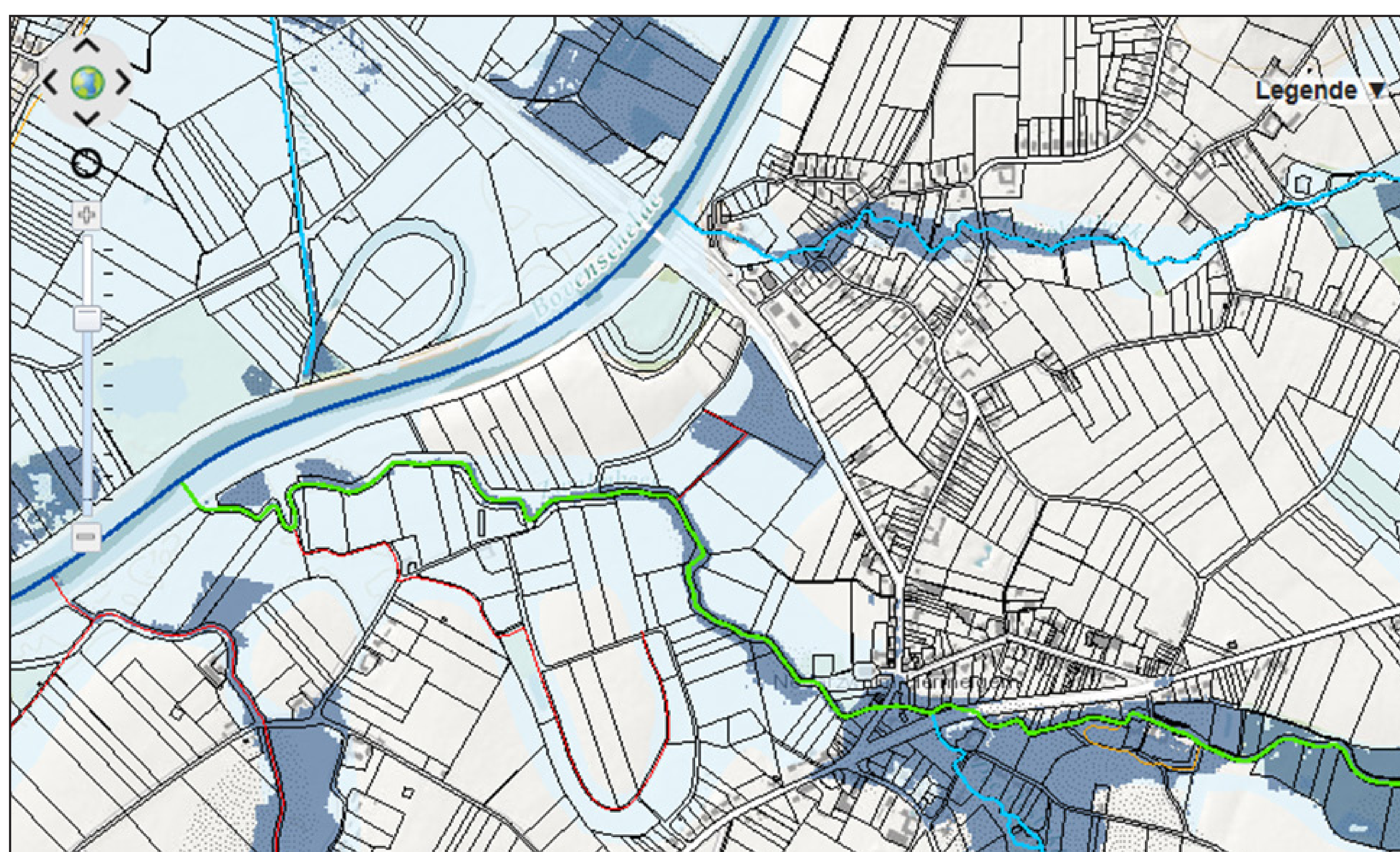


- » Nattere winters en drogere zomers
- » Meest uitzonderlijke buien zullen het sterkst toenemen
- » Minder neerslag in de zomer, maar als het regent zal het extremer zijn

Behoud van ruimte voor water in de vallei

Ophogingen in valleigebied

- » Ophogingen nemen ruimte voor water in
- » De problemen worden verplaatst naar de omgeving
- » Ophogingen binnen 5-m zone niet toegestaan – stabiliteit oevers
- » Hoog niet op in valleigebied
- » Behoud ruimte voor water
- » Reliëfwijzigingen toegestaan bv. voor betere afwatering, maar beschikbaar overstromingsvolume moet behouden blijven
- » Ook geen ophogingen toegestaan in gebieden die onder impact van klimaatverandering kunnen overstromen



Meer info

» Waterinfo.be

<http://www.waterinfo.be>