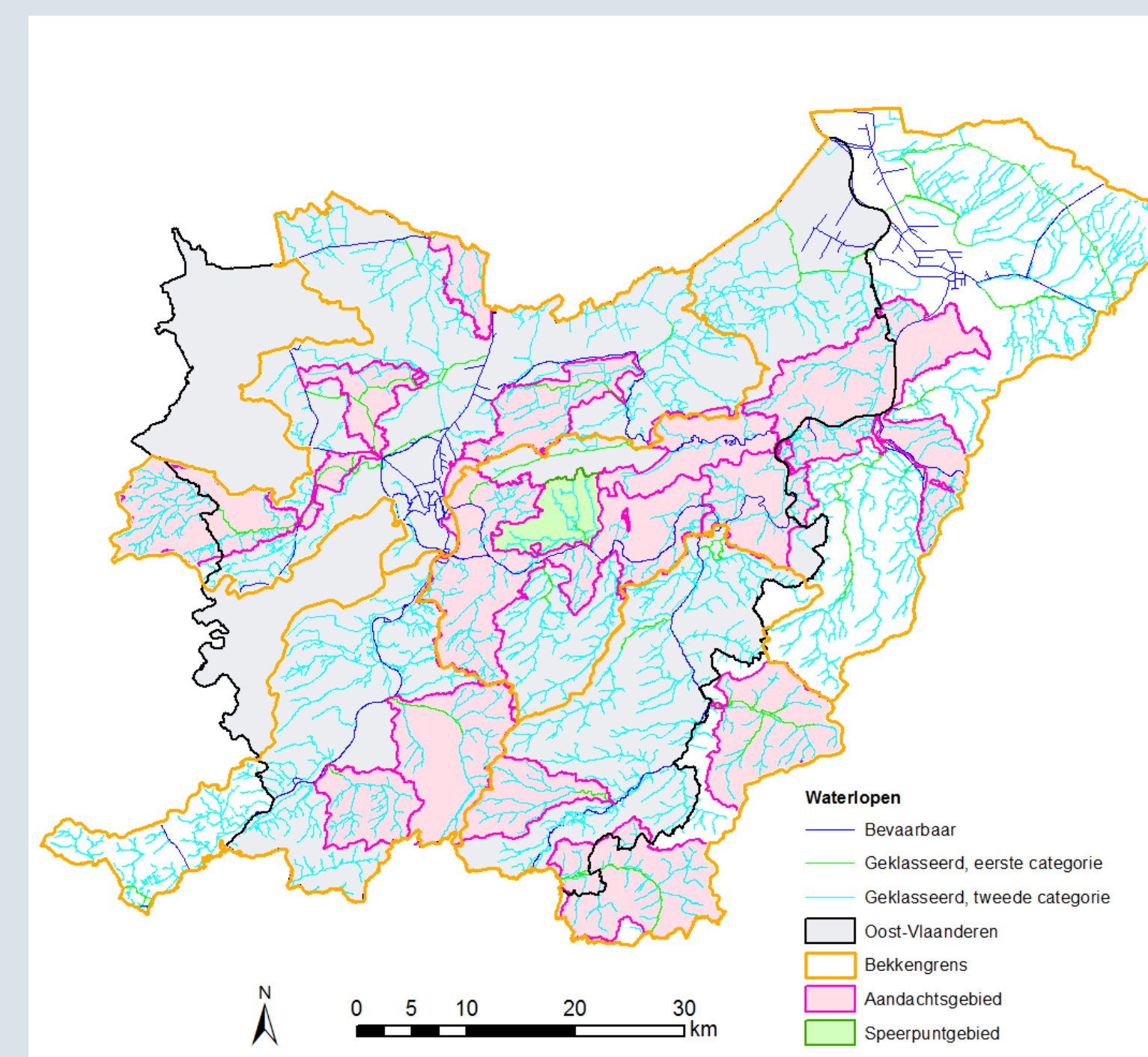


Waterkwaliteit

Prioritaire gebieden in het waterbeleid

In de Vlaamse waterbeleidsplannen wordt via **speerpunt-** en **aandachtsgebieden** gericht ingezet op het behalen van de Europese waterkwaliteitsdoelen. Voor de speerpuntgebieden streven we naar de goede waterkwaliteit tegen 2021, voor de aandachtsgebieden tegen 2027. Het verschil in einddatum werd mee bepaald door de huidige waterkwaliteit. In de provincie Oost-Vlaanderen gaat het over volgende afstroomgebieden die aangeduid zijn als aandachtsgebied: Zwalm, Maarkebeek, Oude Kale, Zuidlede, Poekebeek, Lieve, Zwartesluisbeek, Molenbeek-Pachtbosbeek, Bellebeek, Marke, Getijdedurme, Zeeschelde I, II, III en Rupel. De Kalkensevaart is een speerpuntgebied.



Beperken van nutriënten en bestrijdingsmiddelen als grote uitdaging

Om een goede waterkwaliteit te kunnen bereiken, is voornamelijk het fosfor- en stikstofgehalte nog te hoog. Te hoge concentraties aan nutriënten hebben tevens een nefaste impact op de biologische kwaliteit van de waterloop (algenbloei, woekering waterplanten,...).

In de verschillende bekkens dienen ook nog belangrijke stappen gezet te worden om de normoverschrijdingen voor bestrijdingsmiddelen terug te dringen.

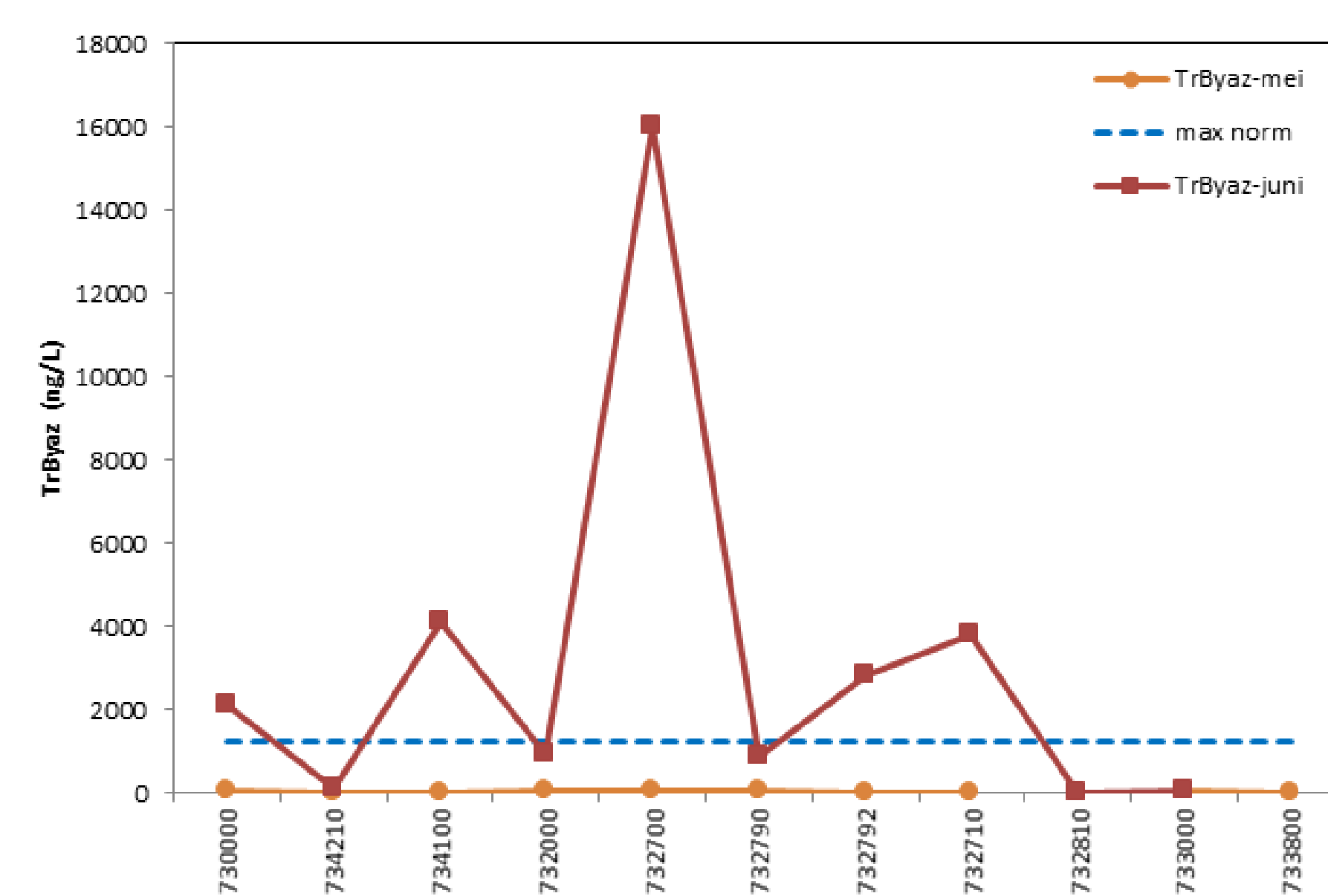
Landbouwers krijgen ondersteuning en begeleiding bij het bemesten en voorkomen van incidentele lozingen. Sensibiliseringscampagnes dragen bij tot het beperken van de impact van bestrijdingsmiddelen voor de waterlopen. Ook het gebruik van aanzuigplaatsen voor het vullen van spuittoestellen wordt gestimuleerd. Dit voorkomt puntvervuiling veroorzaakt door het morsen of overlopen van tanks.

Waterlichaam:	ZWALM VL11_63			
Categorie:	rivier	Status:	Natuurlijk	
Indeling:	Vlaams waterlichaam	Type:	Bg - grote beek	
Ecologisch(e) Toestand/Potentieel				
* Evaluatie biologische elementen:				
fyto benthos	Goed	fytoplankton	n.r.	
macrofyten	Ontoereikend	macroinvertebraten	Matig	
vis	Matig			
* Evaluatie biologie ondersteunende fysisch-chemische elementen:				
			Ontoereikend	
			Toestype: Bg	
Parameter	Evaluatie	Toets	Klassegrenzen	Eenheid
pH	Zeer goed	minimum	2012 >=6.5, <=8.5	-
Geleidbaarheid (20°C)	Matig	90 percentiel	2012 > 600, <=1000	µS/cm
pH	Zeer goed	maximum	2012 >=6.5, <=8.5	-
Temperatuur	Zeer goed	maximum	2012 <=23.0	°C
Zuurstof, opgeloste	Goed	10 percentiel	2012 >=6, < 8	mg/L
Fosfor, totaal	Ontoereikend	zomergemiddelde	2012 > 0.35, <=0.70	mgP/L
Stikstof, totaal	Matig	zomergemiddelde	2012 > 4, <=8	mgN/L
* Evaluatie specifiek verontreinigende stoffen:				
* Evaluatie ecologische toestand:				
Slecht				
Ontoereikend				
Chemische toestand				
Evaluatie chemische toestand: Slecht Toestype: Prioritaire stoffen_zoet				

Analyse waterkwaliteit en knelpuntparameters van de Zwalm in het Bovenscheldebekken (bron: waterlichaamfiche via geoloket SGBP www.integraalwaterbeleid.be).

Pesticidenonderzoek voor de Maarkebeek

Voor de **Maarkebeek** werd in de periode 2014-2015-2016 een monitoring uitgevoerd m.b.t. pesticiden ter hoogte van een 10-tal meetplaatsen. Terbutylazine, dimethenamid en flufenacet werden in hoge concentraties aangetroffen in de meeste meetpunten in 2015. In 2016 werden overschrijdingen waargenomen van kwaliteitsnorm voor Aclonifen, Carbendazim, Diflufenican, Dimethenamid, Flufenacet, Metolachloor en Terbutylazine.



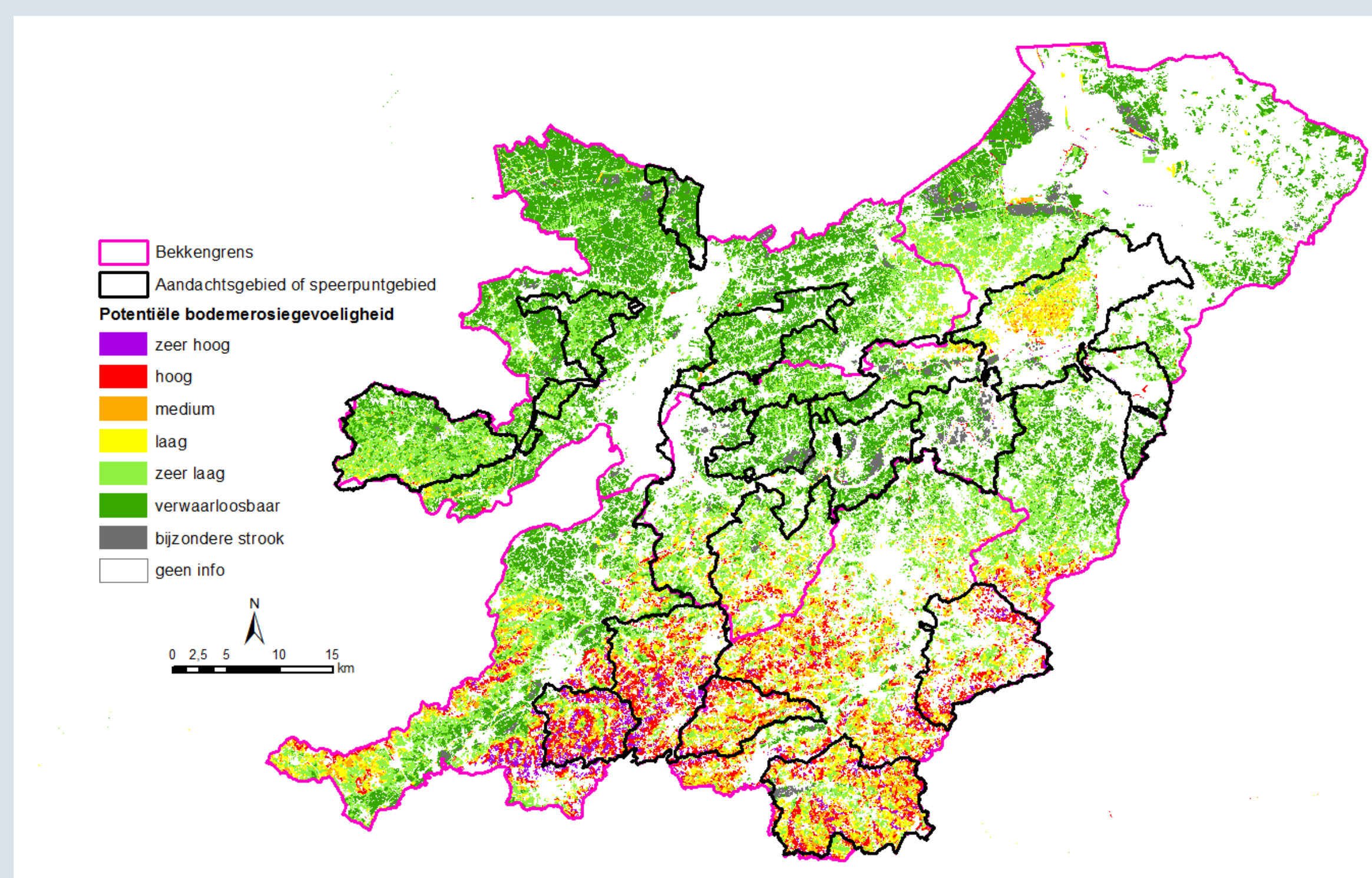
Maarkebeek - Voorkomen Terbutylazine in de 11 meetpunten (meting mei en juni 2015)

Ondanks het wel of niet voorkomen van bepaalde gevaarlijke stoffen in 2015/2016 zien we wel steeds eenzelfde beeld. In de meer afwaartse stroomgebieden komen vaker overschrijdingen voor: afwaarts **Pauwelsbeek**, afwaarts **Nederaalbeek**, middenloop en afwaarts aan het operationele meetpunt op de **Maarkebeek**. In 2015 waren er zeer hoge concentraties op de **Marie-Borrebeek** (calamiteiten). In 2016 waren de resultaten hier veel beter. Maar daartegenover staat dat in de **Broekbeek** plots hoge concentraties werden waargenomen.

Waterkwaliteit

Erosie aanpakken is een voordeel voor landbouwers, gemeenten en waterkwaliteit

De hellende percelen in het zuiden van het Bovenscheldebekken en Denderbekken (Vlaamse Ardennen en Pajottenland) zijn sterk onderhevig aan erosie door water. Telkens als het fel regent, stroomt er met het water een aanzienlijke hoeveelheid vruchtbaar bodemmateriaal van de akkers weg. Bodemerosie zorgt ook voor modder op straten en het dichtslibben van grachten en riolen. Nutriënten en bestrijdingsmiddelen spoelen met de bodemdeeltjes mee naar de waterlopen. Een snellere realisatie van erosiebestrijding is essentieel om stappen te kunnen zetten richting de goede watertoestand.



bron: www.geopunt.be

Triple C

interregionaal project (4 jaar)

Doel?

Climate resilience - weerbaar zijn tegen een veranderend klimaat
Catchment based – vergroten van wateropslag in bepaald stroomgebied
Community based - met input van de landbouwgemeenschap.

In het Triple C project wordt door het PCG gewerkt rond het stroomgebied van de Maarkebeek in de regio Oudenaarde.

www.triple-c-water.eu

Leader

Het Leader project 'Boeren op een helling' wil alle betrokken landbouwers in de Vlaamse Ardennen samenbrengen en informeren over de erosieproblematiek.

Het project is een initiatief van agrobeheercentrum Eco², Boerenbond, ABS, PCA, PCG en Steunpunt Erosie.

www.leadervlaamseardennen.be

GOMEROS

In dit project wordt gezocht naar oplossingen voor groenten en maïs op erosiegevoelige percelen (partners: ILVO, PCG en INAGRO).

www.gomeros.be



Hermeandering Oude Kale

Recent heeft de VMM de werken aan de Oude Kale in het centrum van Landegem afgerond. De waterloop heeft nu weer een natuurlijk kronkelend verloop over een lengte van ongeveer 750 m, bijna een verdubbeling van het traject. De toegenomen lengte van de waterloop, in combinatie met het gevarieerder stromingspatroon, de natuurlijke oevers,... zorgen ervoor dat de biologische kwaliteit van de waterloop verbetert en maakt de waterloop ecologisch dus een stuk waardevoller.



Oude Kale hermeanderingproject

Info in mijn buurt raadplegen

- » Geoloket waterkwaliteit <https://www.vmm.be/data/waterkwaliteit>
- » Geoloket stroomgebiedbeheerplan <http://www.integraalwaterbeleid.be/nl/geoloket/geoloket-stroomgebiedbeheerplannen>
- » Geoloket zonerings- en uitvoeringsplannen <https://www.vmm.be/data/zonerings-en-uitvoeringsplan>