

# water + land + schap

1.

**Het weer in Vlaanderen wordt grilliger. Juni 2016 was heel nat, juni 2017 extreem droog. Die uitersten zijn slecht nieuws, in het bijzonder voor de land- en tuinbouwsector. Daarom lanceert Vlaams Minister van Omgeving Joke Schauvliege het programma Water-Land-Schap: een oproep naar lokale gebiedscoalities om watergebonden uitdagingen samen aan te pakken.**



**2.**

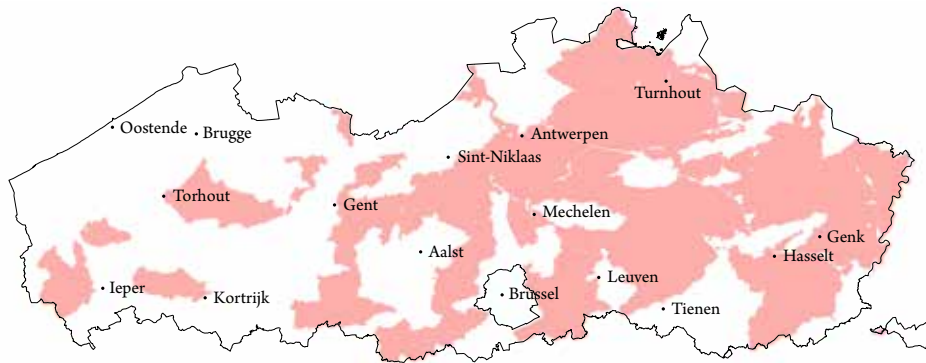
**Verschillende Vlaamse overheidsdepartementen en actoren verenigen zich in het programmateam Water-Land-Schap. Samen kunnen we uitdagingen zoals droogte, overstromingen, waterkwaliteit en verzilting efficiënter aanpakken. Op heel wat plaatsen wordt nu al aan watervraagstukken gewerkt. Die inspanningen wil het programmateam samenbrengen en ondersteunen.**



**3.**

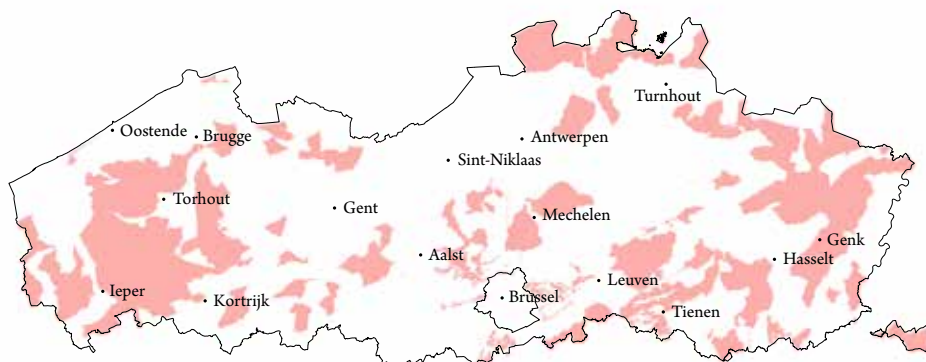
**Vanuit hun eigen werking leggen de verschillende partners doelstellingen rond bodem- en waterkwaliteit, waterkwantiteit, productiviteit van de landbouw en versterking van het landschap op tafel. Aan deze streefdoelen hangt expertise vast. Maar ook instrumenten, capaciteit en budgetten kunnen zo worden samengebracht om, zij aan zij, gemeenschappelijke ambities op het terrein uit te voeren.**





**Speerpunt- en aandachtsgebieden**

Gebieden waar men via integraal waterbeheer tegen 2021 een goede toestand ambieert.



**Focusgebieden grond- en oppervlaktewater**

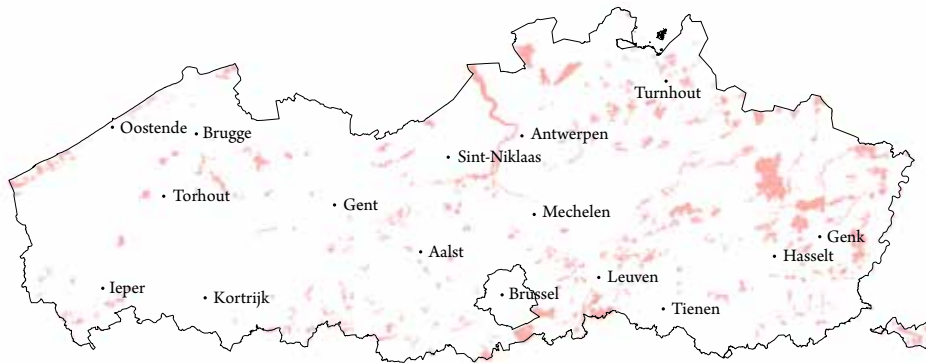
Gebieden waar de nitraatconcentratie van 50 mg/l in het oppervlaktewater wordt overschreden of waar de evolutie in het grondwater onvoldoende vooruitgang toont.



**Actie- en waakgebieden grondwater**

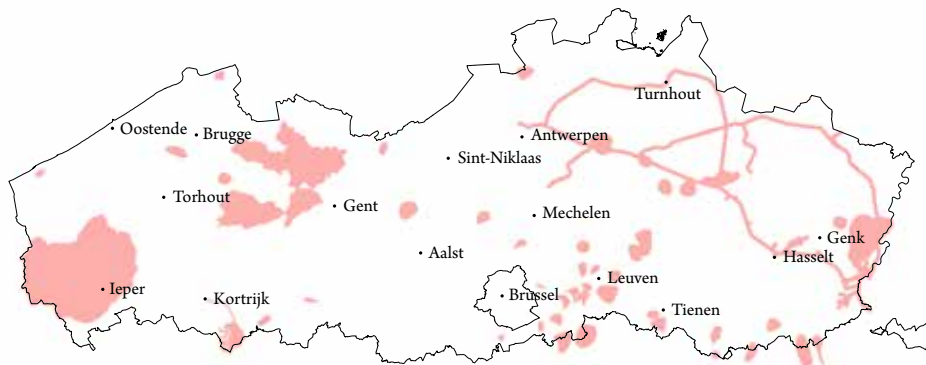
Gebieden waar de grondwaterlichamen zich in een ontoereikende kwantitatieve toestand bevinden en waar een herstelprogramma op wordt toegepast.





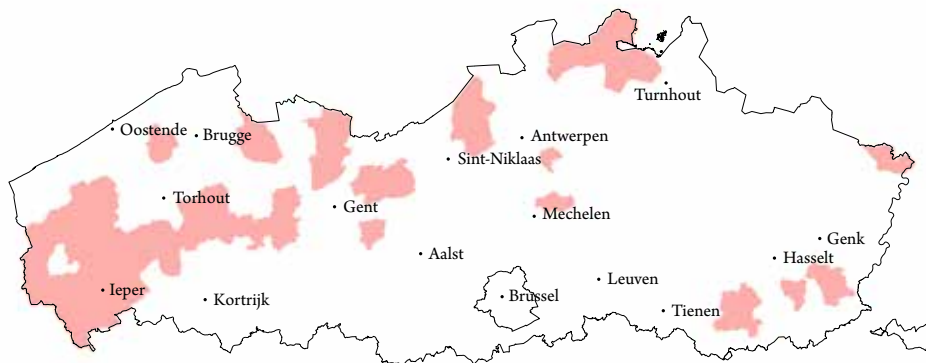
**Instandhoudingsdoelstellingen (IHD)**

Natura 2000-gebieden waar per habitatype of soort zowel een kwantiteits- als kwaliteitsdoel wordt vastgelegd.



**Bronbeschermingsgebieden**

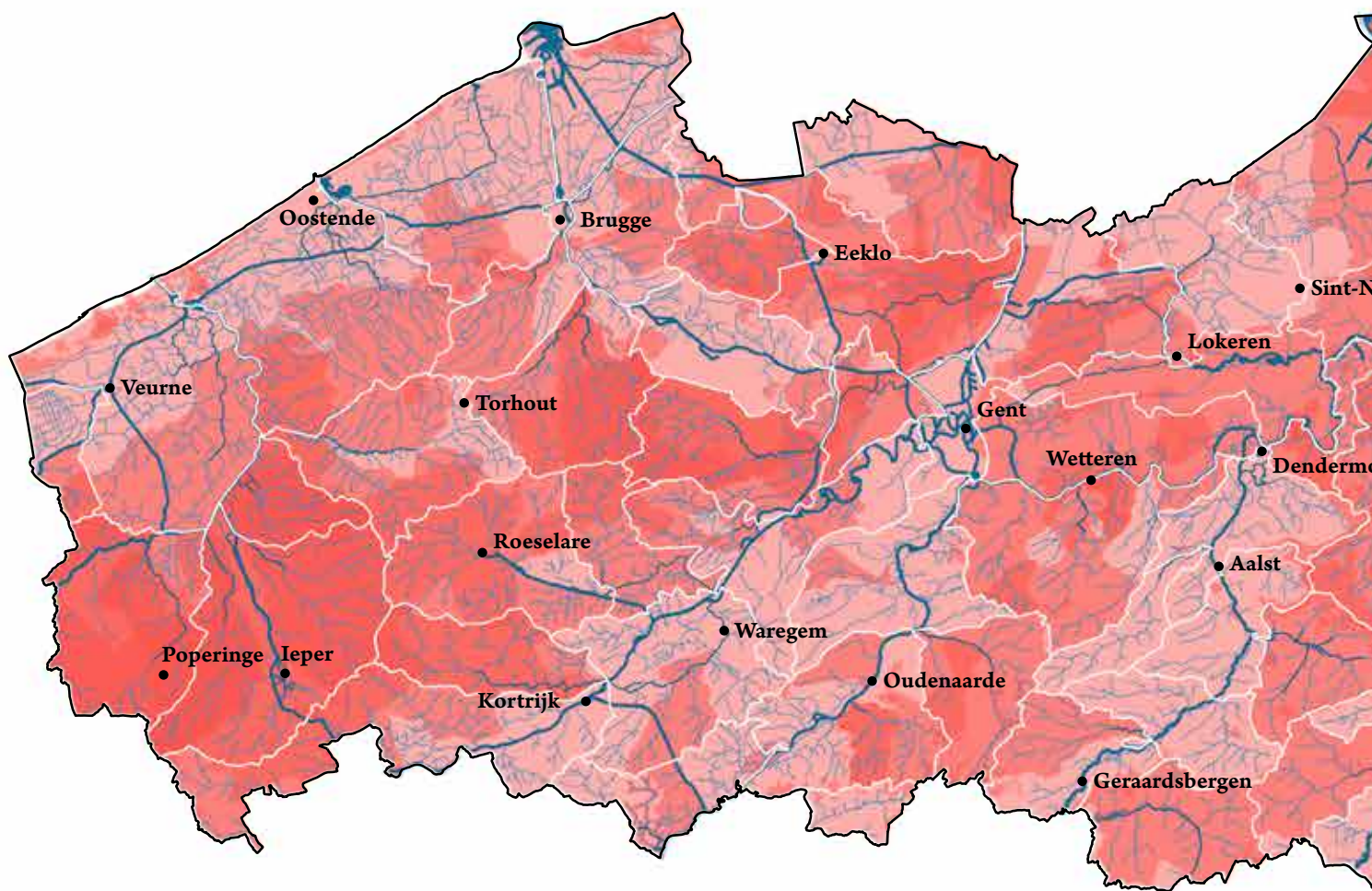
Gebieden waar beschermingsmaatregelen voor grondwaterbronnen van kracht zijn.

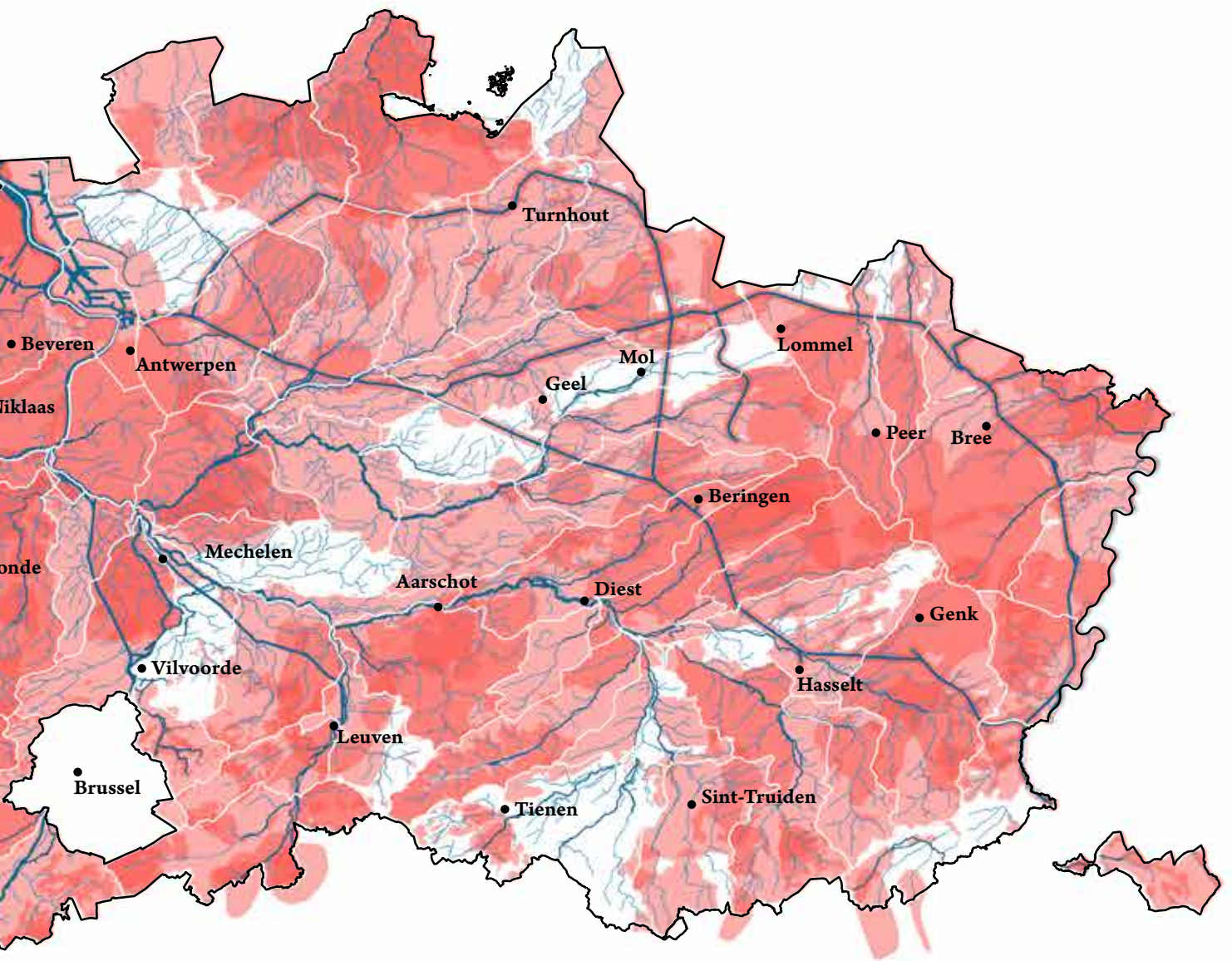


**Hoogwaterverbruik**

Gemeentes waar de hoogste waarden voor waterverbruik in de landbouw werden opgemeten.

# Overlapkaart





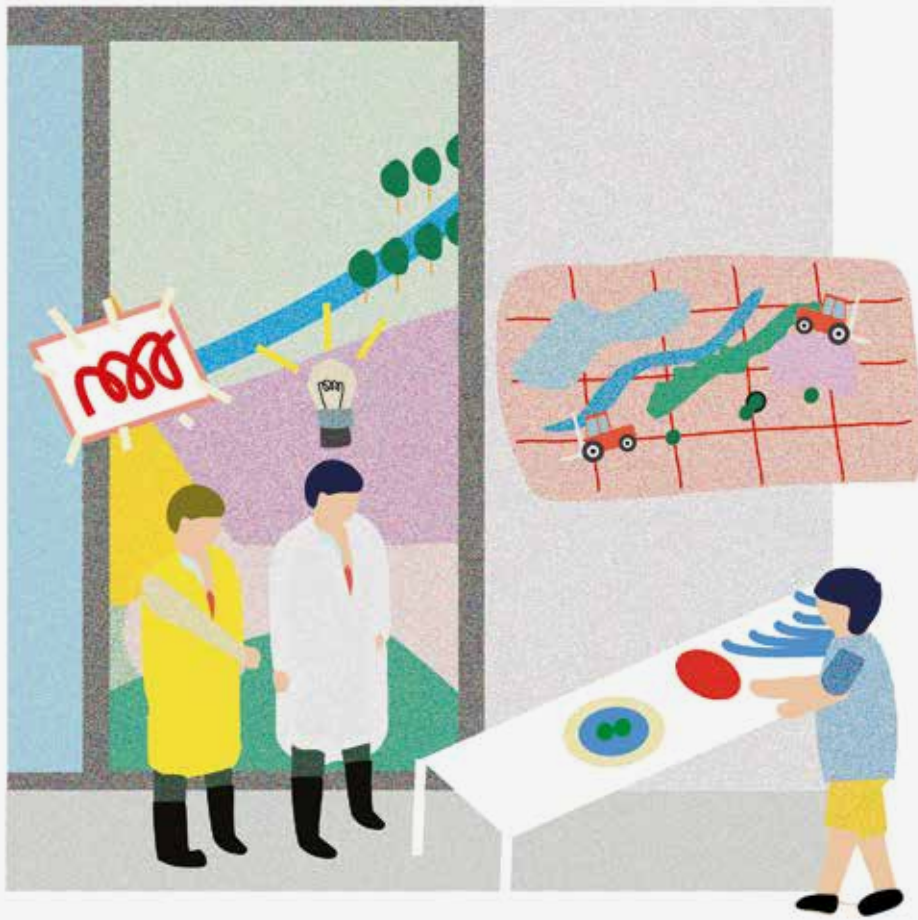
**4.**

**Water, landbouw en landschap zijn onderling van elkaar afhankelijk. Het zijn wezenlijke onderdelen van één groot, samenhangend ecosysteem. Een probleem op een front, zal ook de andere beïnvloeden. Uitdagingen zullen dus ruimtelijk overlappen en zijn niet van elkaar los te koppelen. Maar hoe kunnen we het overzicht bewaren, doelstellingen integreren en toch concreet actie ondernemen?**

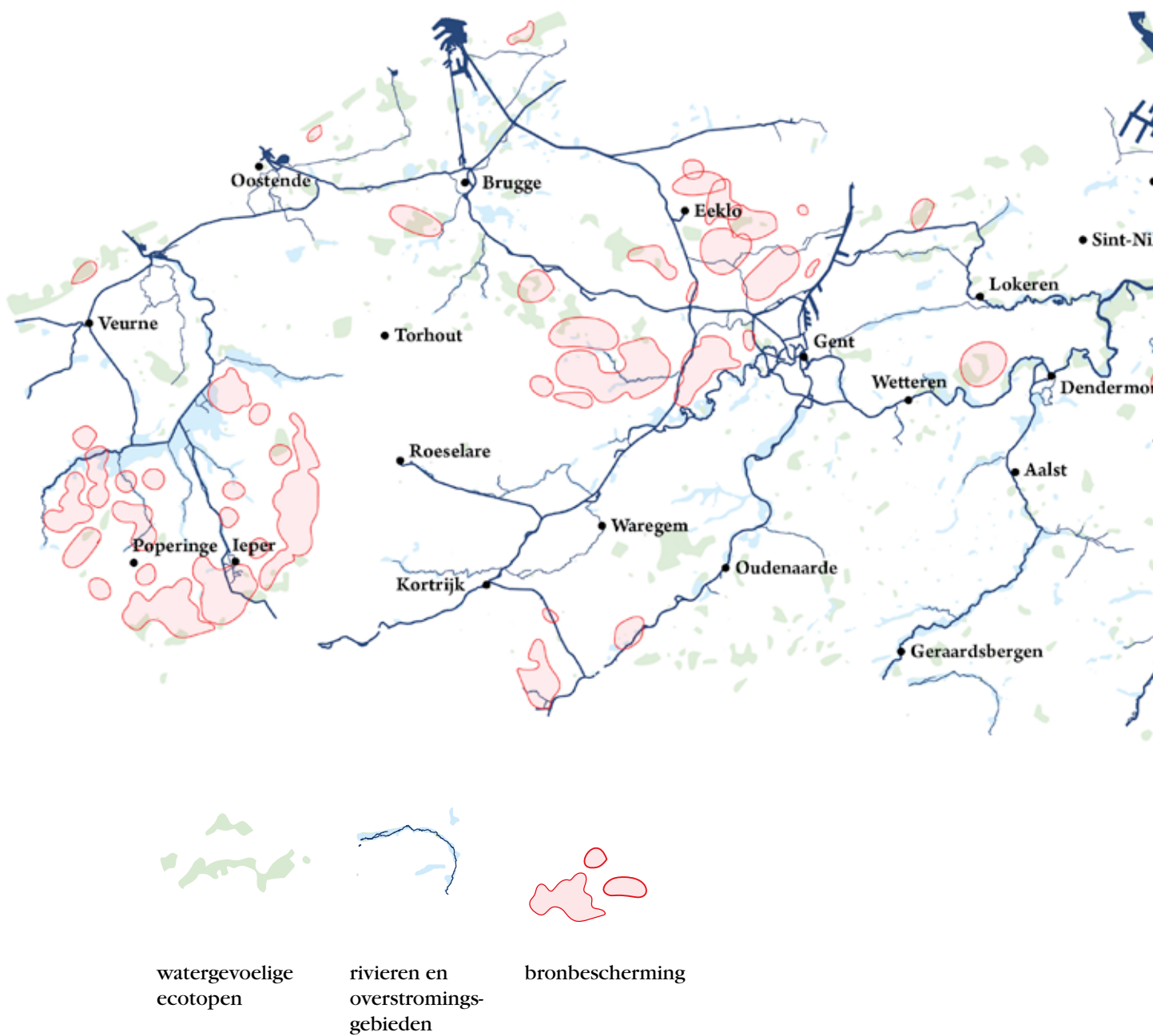


**5.**

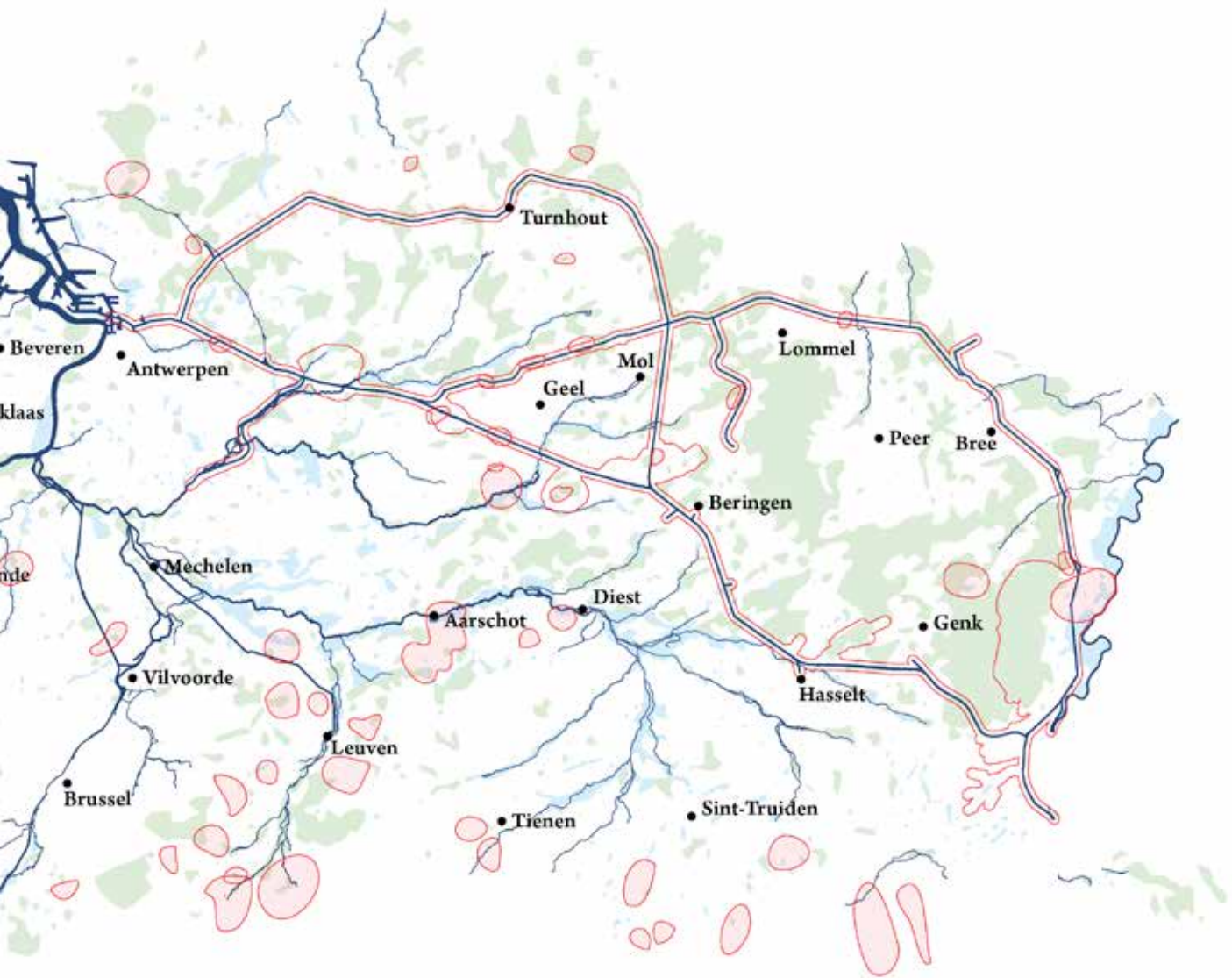
**Hoe overlapt het nastreven van een robuust watersysteem, het voorzien van duurzame voedselproductie en het versterken van een kwaliteitsvol landschap met onze voornaamste uitdagingen, zoals bronbescherming, erosie, watergevoelige landbouw of verzilting? Welke maatregelen bestaan er vandaag al of welke hebben we in de toekomst nodig?**



## 5.1 Bronbescherming







# 5.1 Bronbescherming





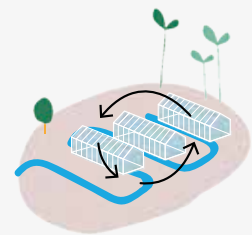
**absolute  
beschermingsmaatregelen**

**1**



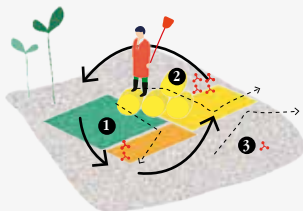
**aangepaste  
teelten**

**2**



**recirculeren van  
drainagewater**

**3**



**roteren van  
teelten**

**4**



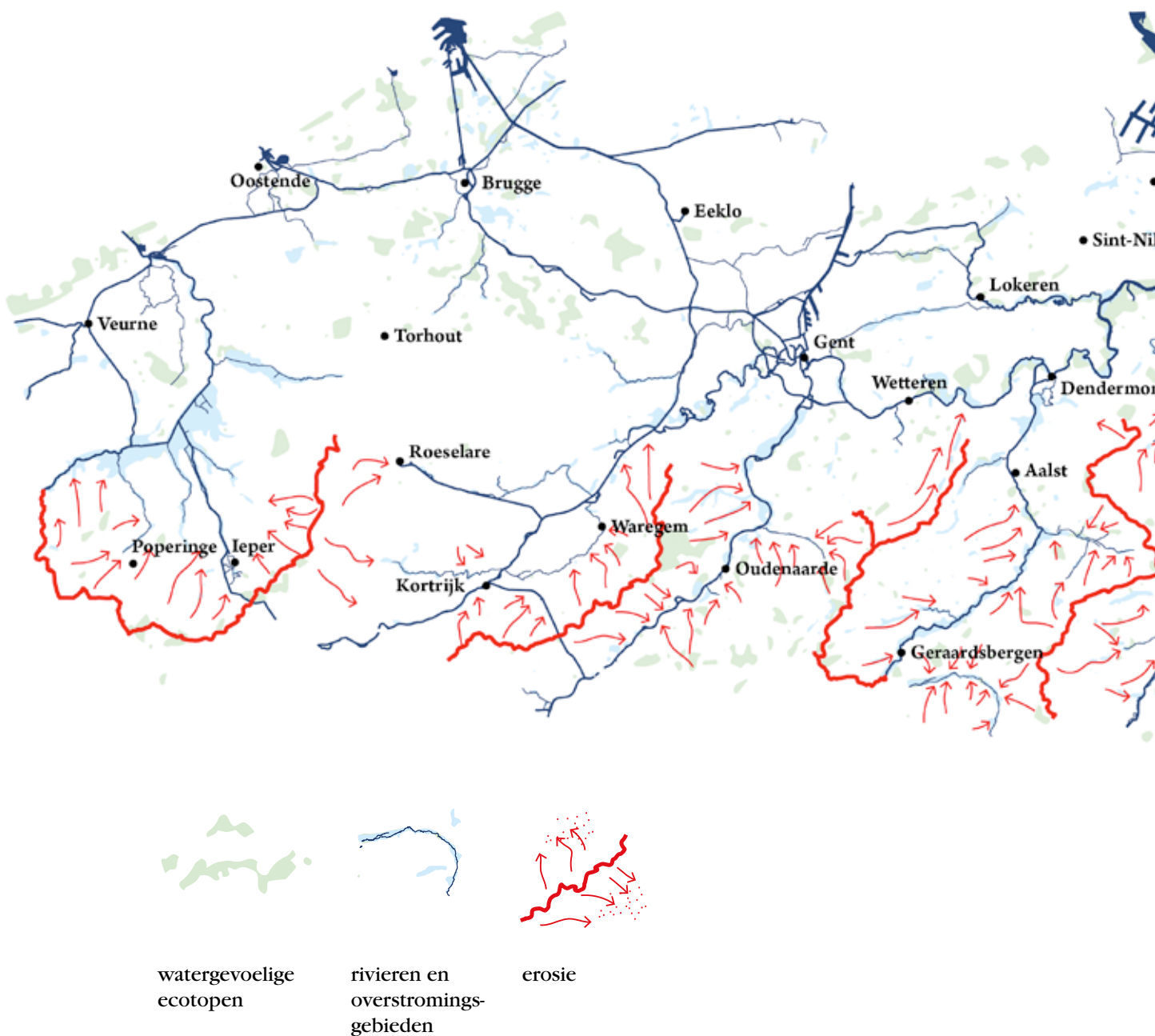
**optimale  
bemesting**

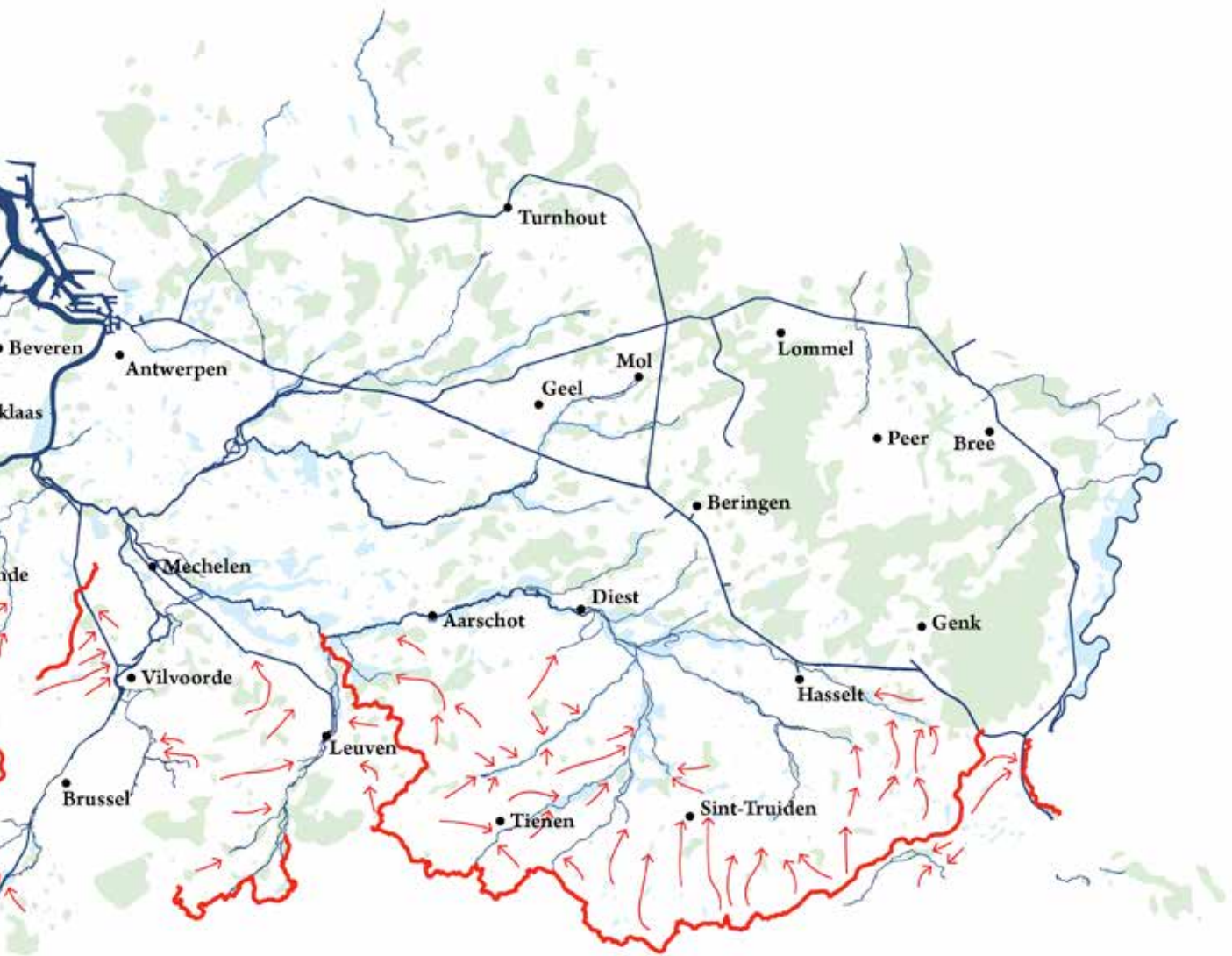
**5**



**6**

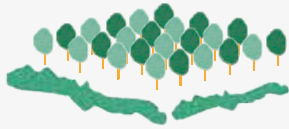
## 5.II Erosie





## 5.II Erosie





landschap als  
erosie buffer

1



bodembedekking

2



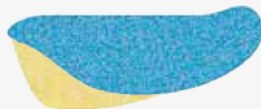
telen van minder  
uitspoelingsgevoelige gewassen

3



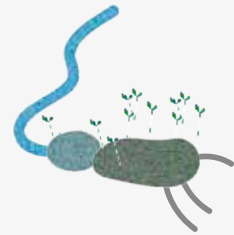
erosiedammen

4



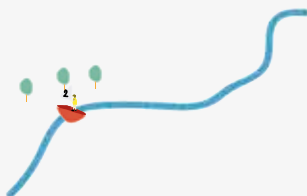
gecontroleerde  
overstromingsgebieden

5



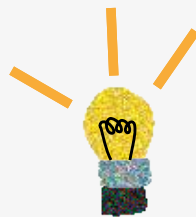
natuurlijke water-  
zuivering of wadi's

6



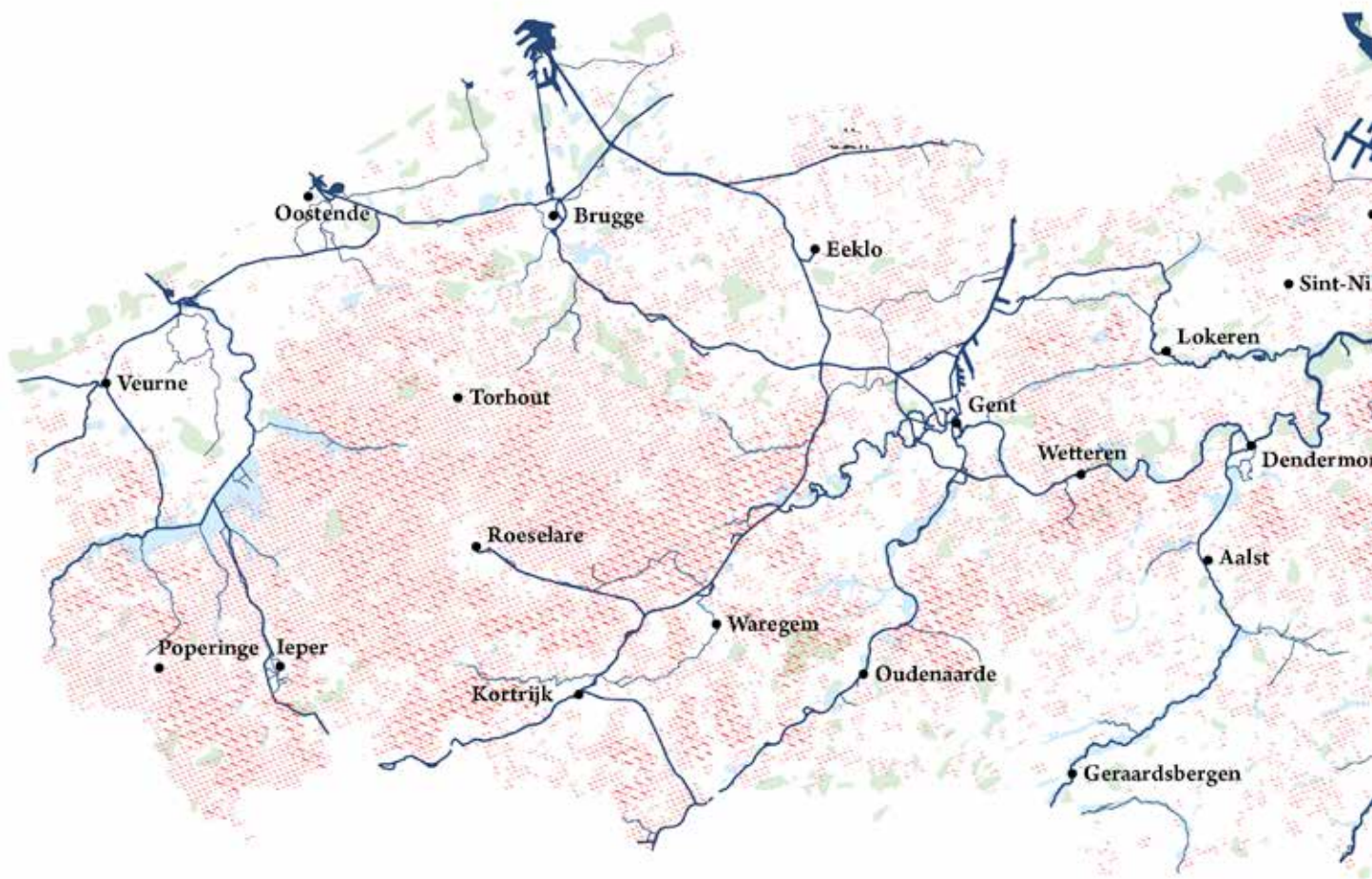
organiseren van het  
stroomgebied

7



8

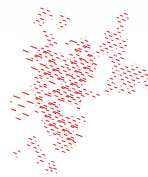
## 5.III Watergevoelige landbouw



watergevoelige  
ecotopen

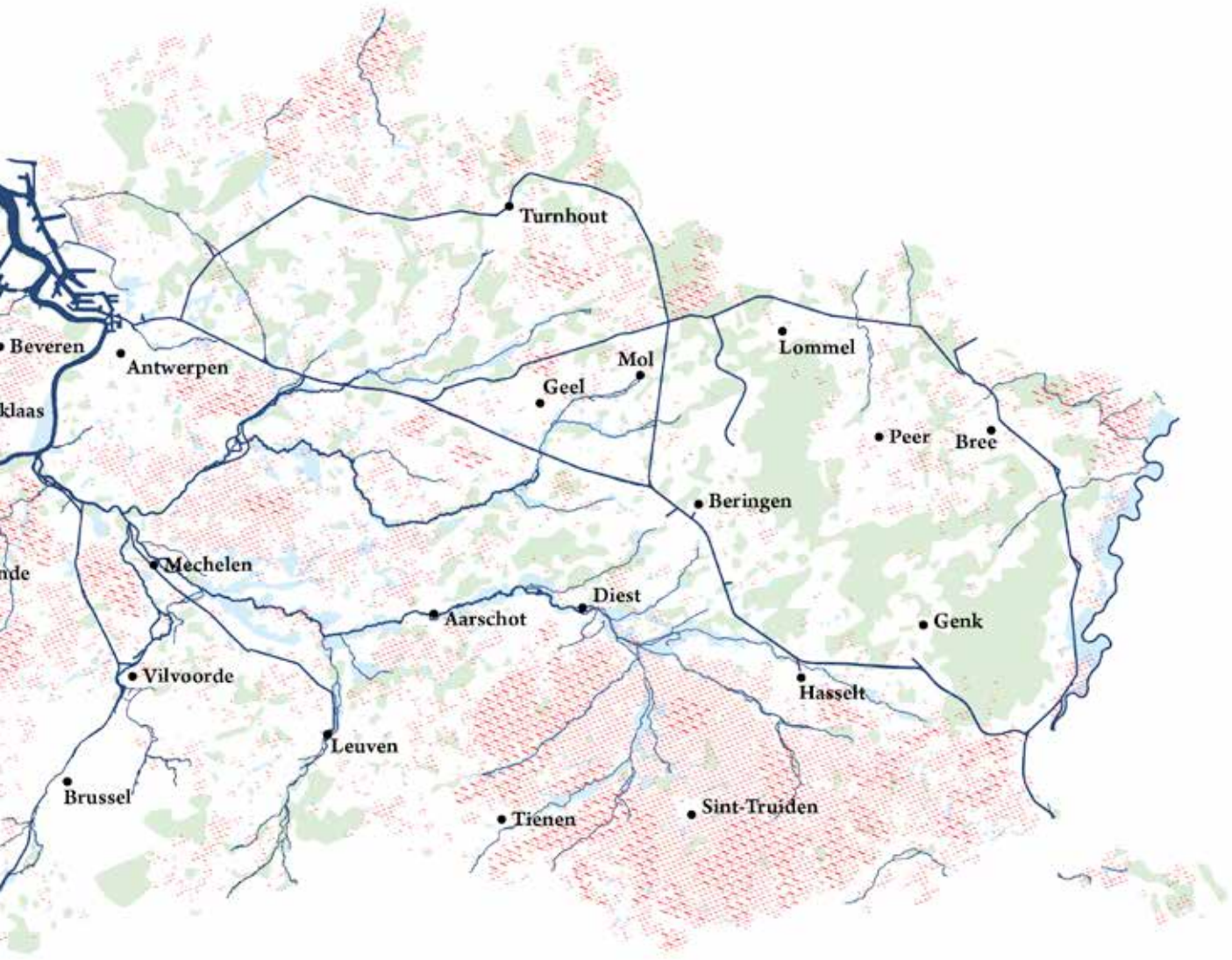


rivieren en  
overstromings-  
gebieden



watergevoelige  
landbouw





## 5.III Watergevoelige landbouw





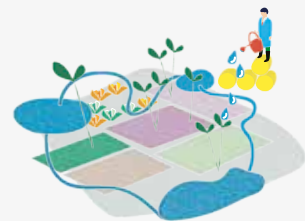
**aanleg van bufferstroken  
of akkerranden**

**1**



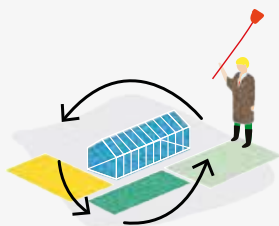
**peilgestuurde  
drainage**

**2**



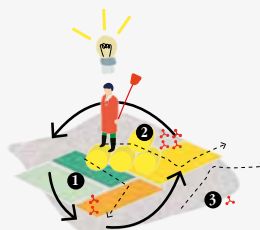
**wateropvangbekkens en  
waterbuffering**

**3**



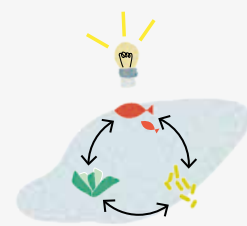
**recirculeren van  
drainagewater**

**4**



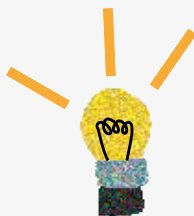
**diversifiëren en roteren  
van teelten**

**5**



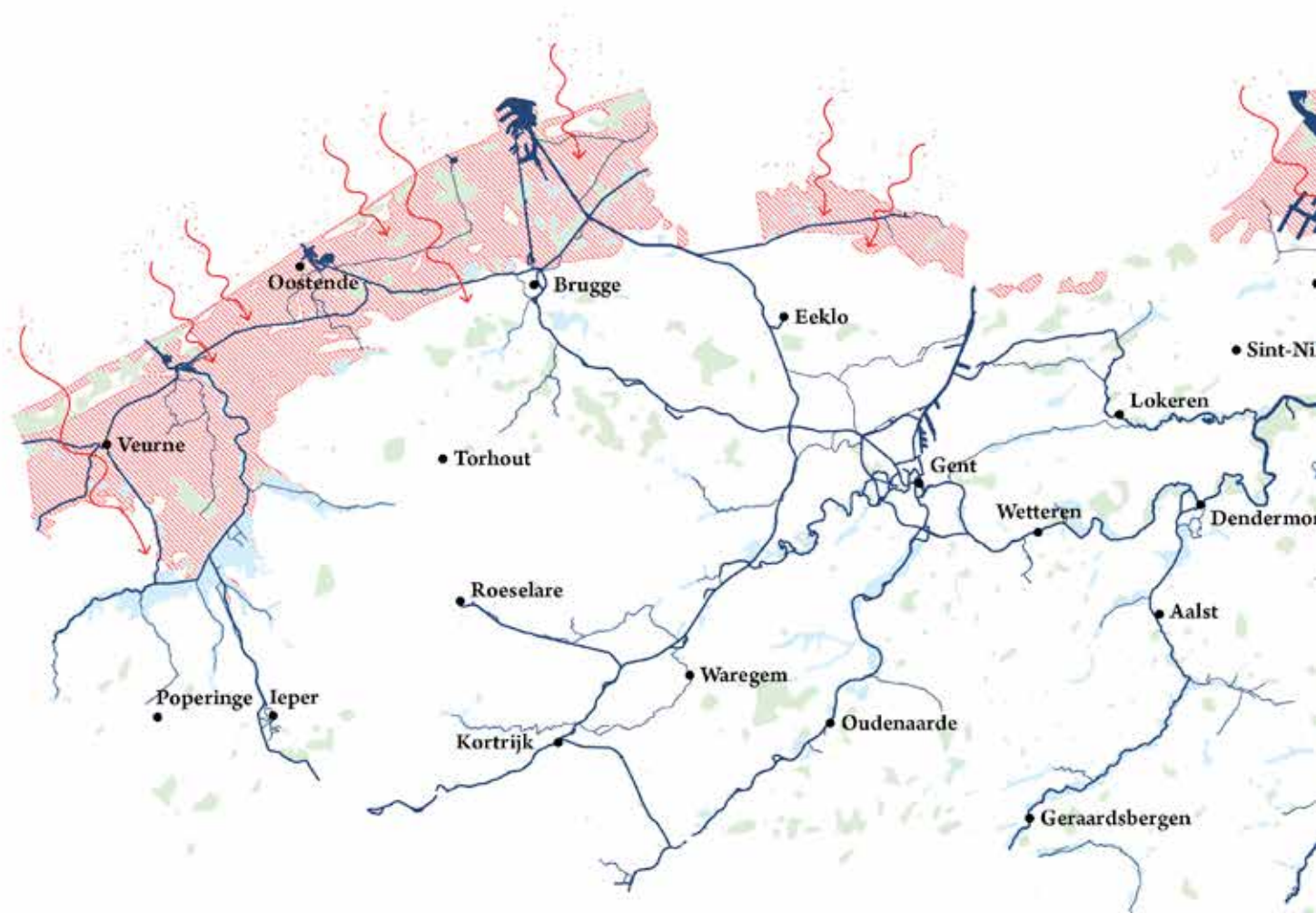
**aquaponics  
of permacultuur**

**6**



**7**

## 5.IV Verzilting



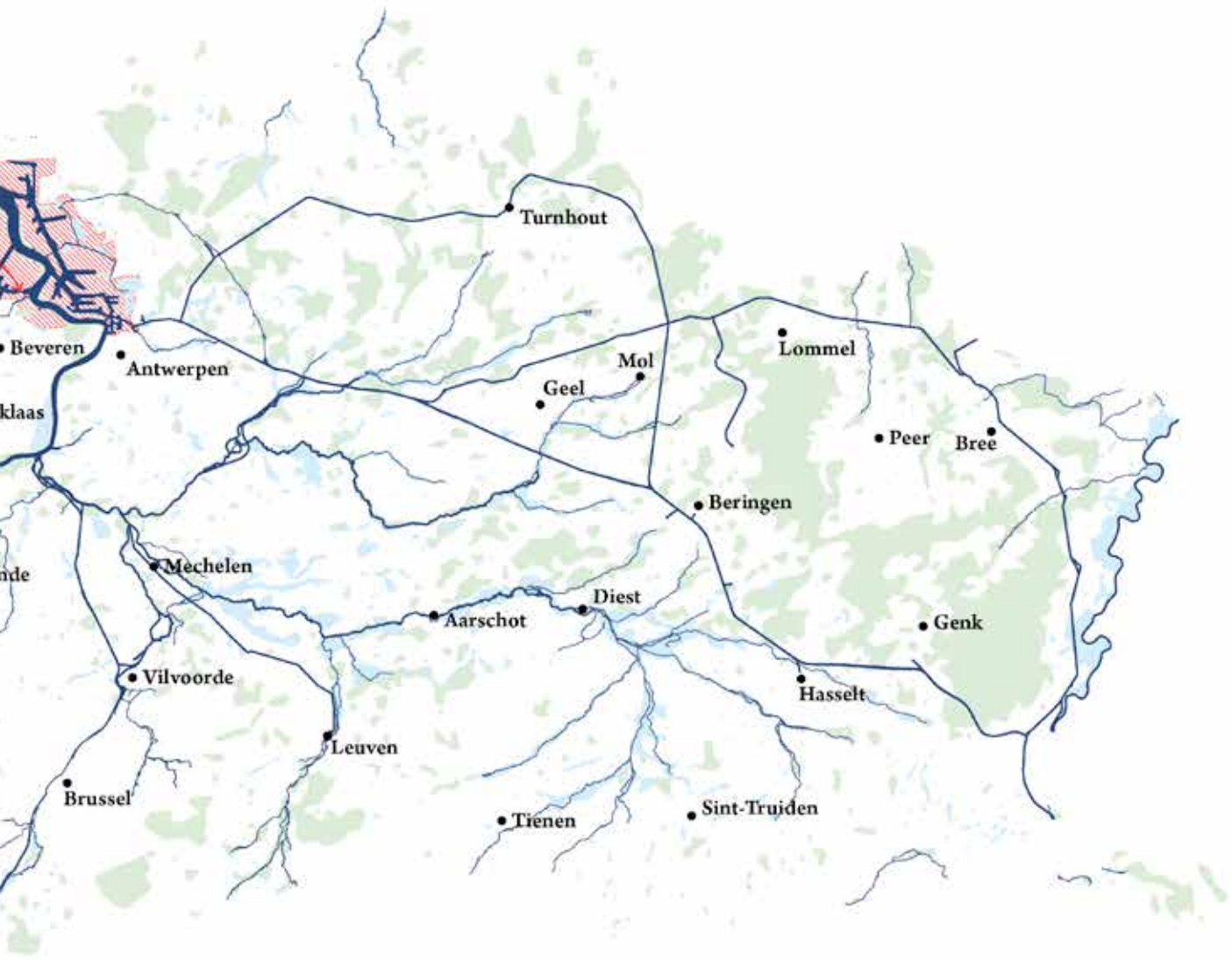
watergevoelige  
ecotopen



rivieren en  
overstromings-  
gebieden



verzilting



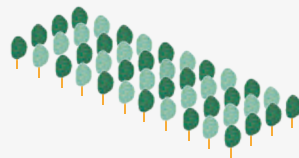
## 5.IV Verzilting





**zoutdrainage**

**1**



**bufferend  
landschap**

**2**



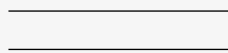
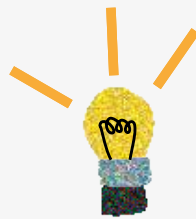
**aanvullen van de  
zoetwaterlens**

**3**



**minder zoutgevoelige  
teelten en rassen**

**4**

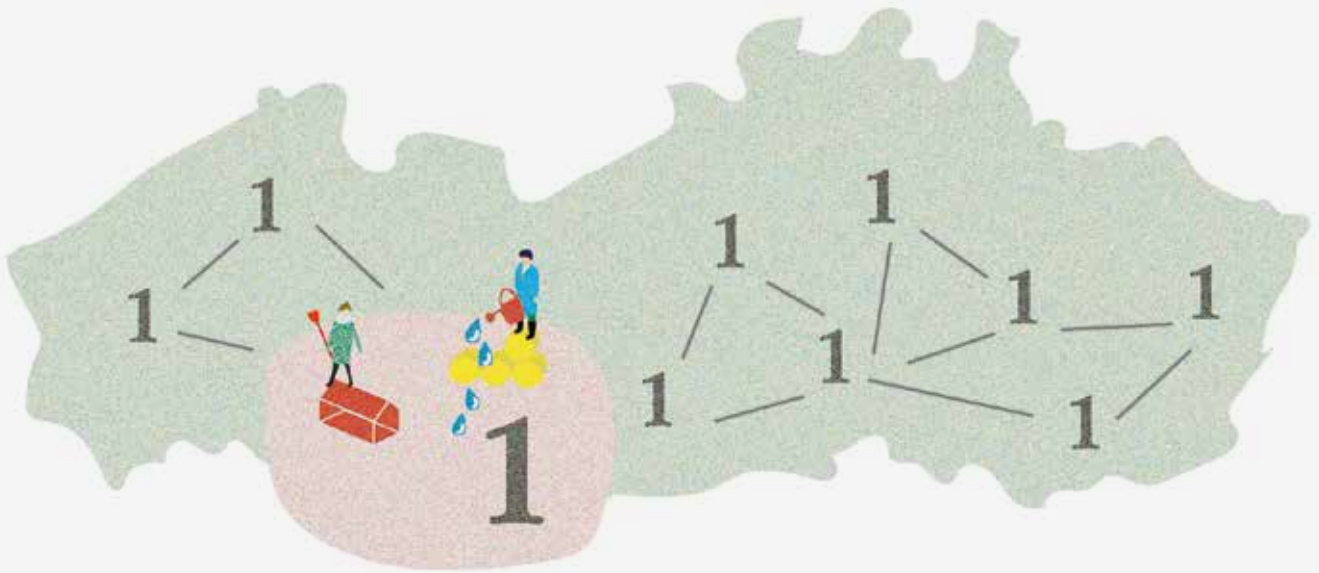


**5**

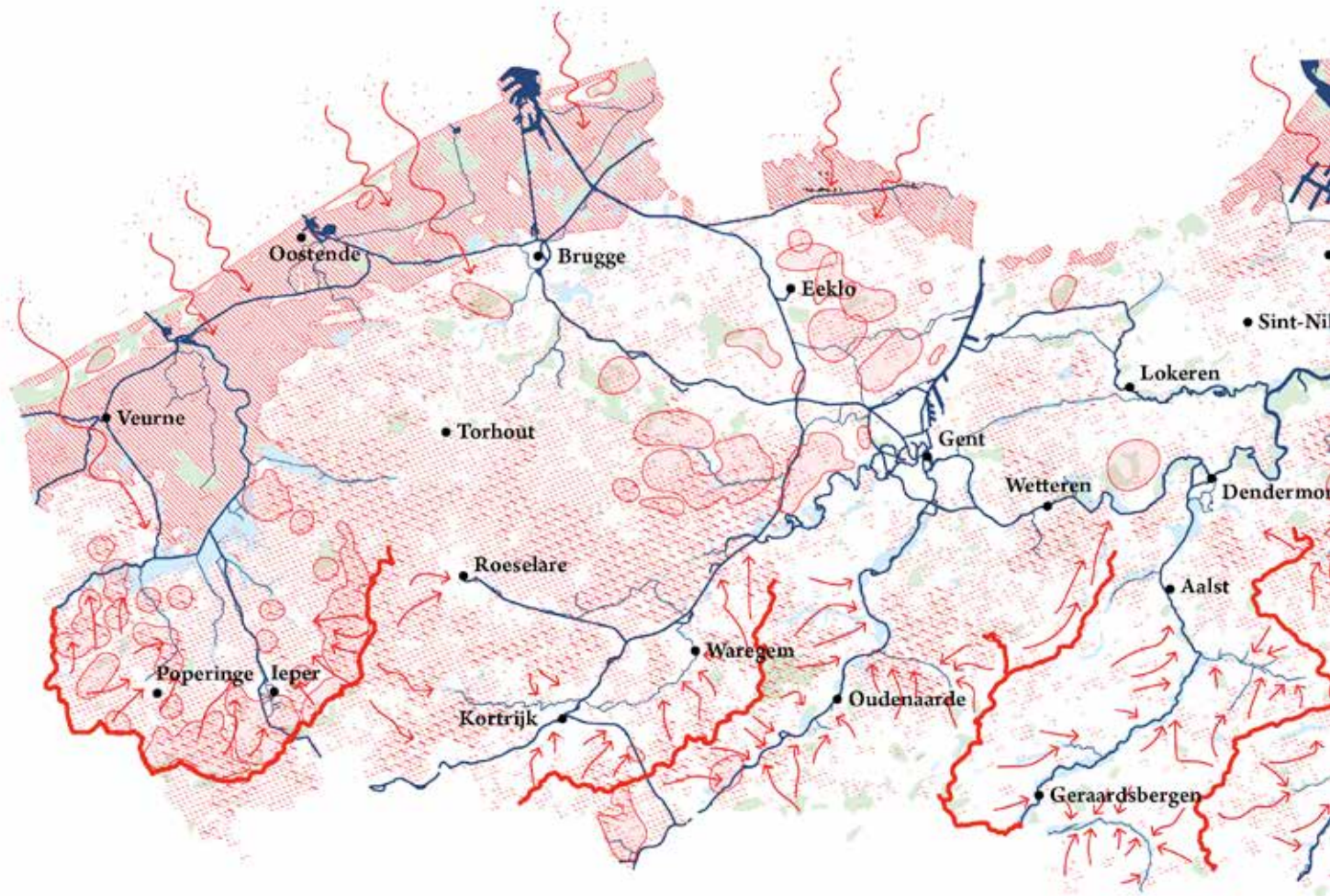
6.

**Verschillende problemen zijn onlosmakelijk met elkaar verbonden. En die samenhang komt op meerdere plaatsen in Vlaanderen voor. Van zo'n type opgave kunnen we een 'familie' maken, waar inzichten en expertise deelbaar zijn. Zo kunnen we, ook in zeer uiteenlopende contexten, efficiënter tot oplossingen komen. We breken het complexe landschap aan opgaven op in behapbare projecten.**

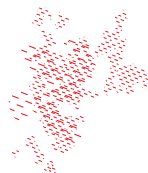




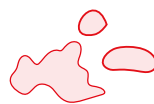
# Synthesekaart



erosie



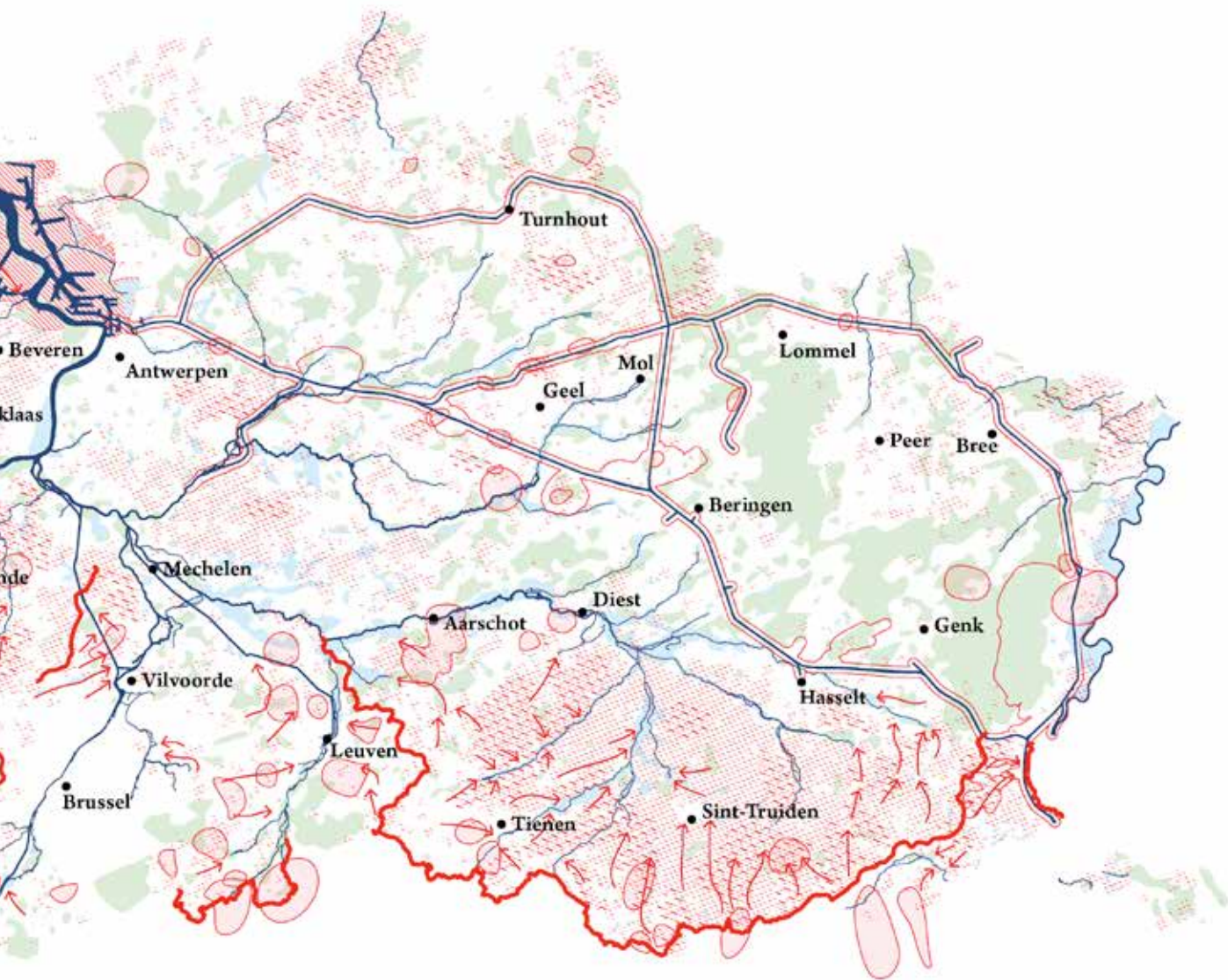
watergevoelige  
landbouw



bronbescherming



verzilting



watergevoelige  
ecotopen

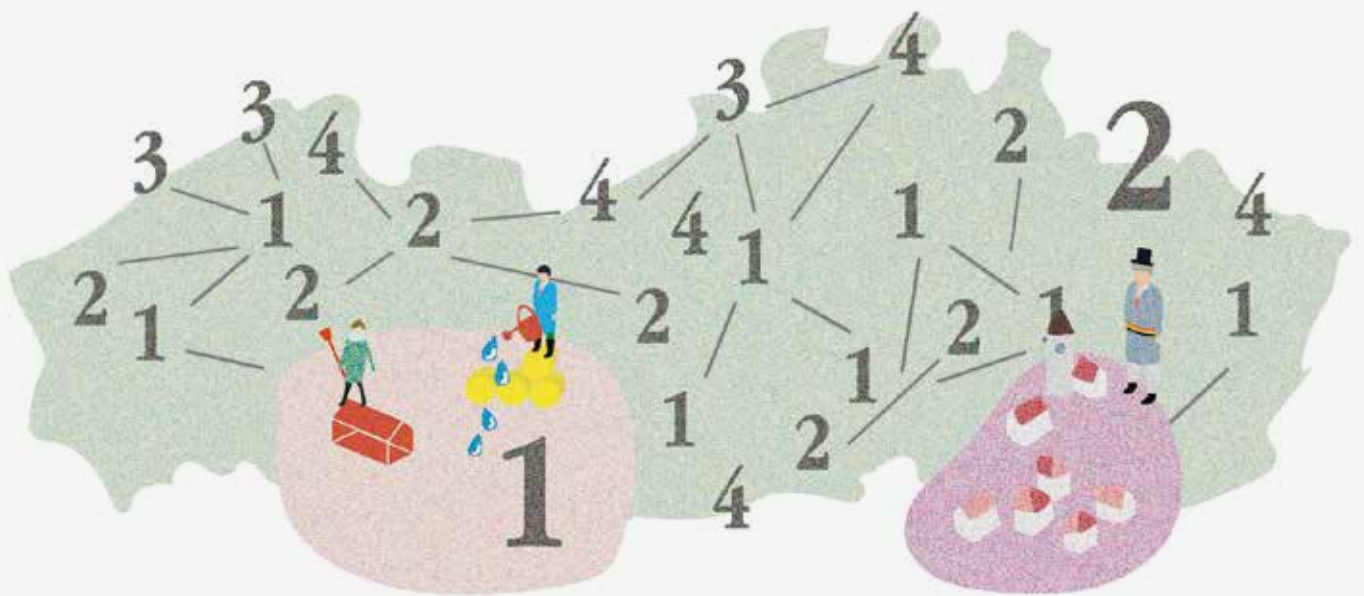


rivieren en  
overstromings-  
gebieden

**7.**

**Het programma-team beschikt over veel kennis en ervaring en wil de lokale gebiedscoalities ondersteunen in het formuleren van de juiste vraagstelling. Het reikt daarom maatregelen aan, toont vergelijkbare initiatieven, stimuleert regionale koppelingen en zoekt mee naar een kwaliteitsvolle ruimtelijke integratie.**





**8.**

**Maak jij toevallig deel uit van een lokale coalitie? Of, ben je een particulier met een hoge nood? Of heb je als organisatie de ambitie om op te schalen? Dan is het water-land-schaps-programma iets voor u!**

**[www.waterlandschap.be](http://www.waterlandschap.be)**





VLAAMSE  
LAND  
MAATSCHAPPIJ

VLAAMSE  
MILIEUMAATSCHAPPIJ

DEPARTEMENT  
OMGEVING

DEPARTEMENT  
LANDBOUW  
& VISSERIJ



**ILVO**  
INSTITUUT VOOR LANDBOUW,  
VISERIJ- EN VEEDINGSONDERZOEK



**Vlakwa**  
VLAAMSE KENNISCENTRUM WATER  
FLANDERS KNOWLEDGE CENTER WATER

