



**Vlaanderen**  
is open ruimte



# Realisatie koppelingsgebied Rieme-Noord Waarom worden hier bomen gerooid?

In een zone van 0,3 ha (± 10% van het bestaande speelbos) worden enkel de Amerikaanse eiken (± 43 stuks) en Amerikaanse vogelkers verwijderd. Het zijn soorten die hier van nature eigenlijk niet voorkomen en die zich vooral heel sterk kunnen uitbreiden (invasief). Het voornaamste probleem is dat ze daardoor andere soorten wegconcurreren. Die andere, inheemse soorten willen we zoveel mogelijk behouden. Door selectief te kappen verdwijnt bovendien de huidige scherpe bosrand zonder veel structuur of biodiversiteit. Na heraanplant (plantseizoen 2021-2022) met inheemse struiken zal een nieuwe en ecologisch waardevolle overgangszone ontstaan. De plantenrijkdom zal vergroten en biedt een thuis of voedselplaats voor veel meer dieren zoals belangrijke bestuivende insecten (bv. hommels, bijen, vlinders en zweefvliegen) maar ook vogels en kleine zoogdieren.

Voorbeelden uit het verleden hebben al aangetoond dat selectief kappen en heraanplanten voor een grotere variatie aan planten en dieren zorgen.

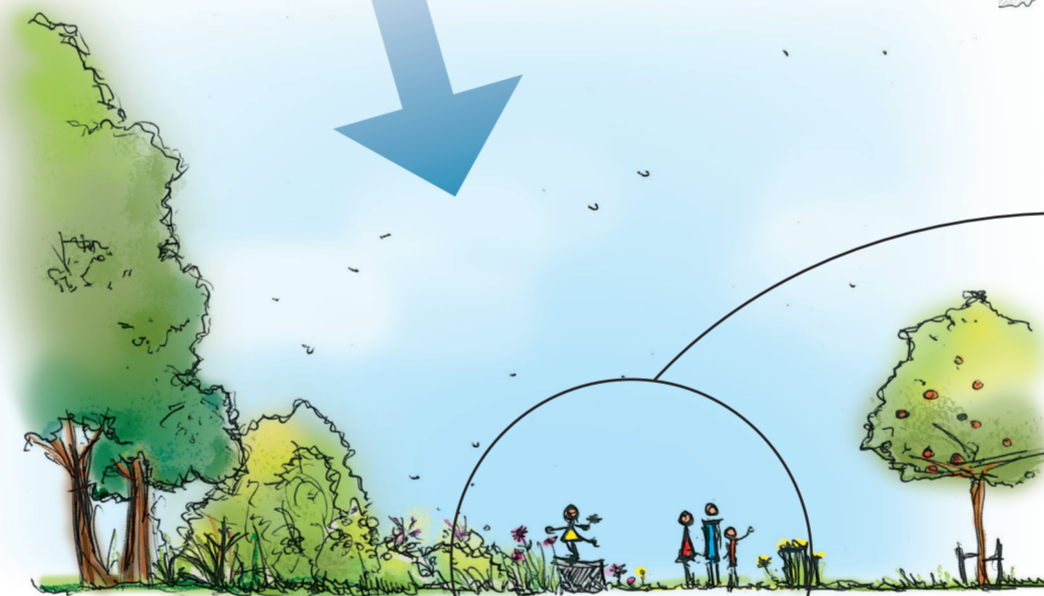
De open zone langs de Kerreweg wordt een nieuwe buurttuin met een hoogstamfruitboomgaard (38 stuks) en een info- en rustpunt. Op het noordelijk deel van dit terrein, aansluitend aan de Callemansputteweg, wordt bijkomend 14.000 m<sup>2</sup> bosgoed aangeplant.

Het bestaande speelbos krijgt enkele natuurlijke spelelementen. Hiervoor zullen we de stammen van de gerooidde Amerikaanse eiken hergebruiken binnen het speelbos.

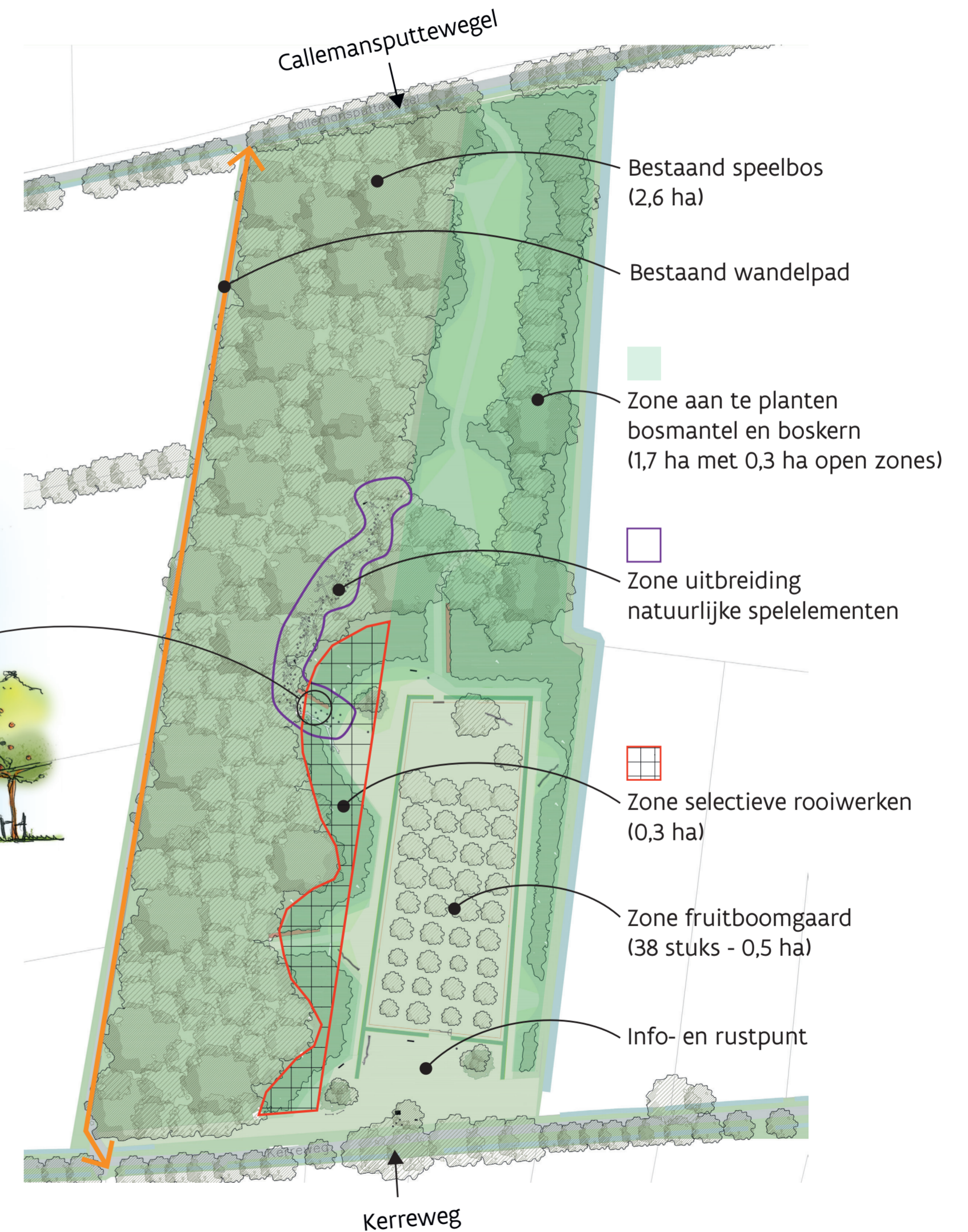
Verder zullen we in het koppelingsgebied Rieme-Noord in de bestaande dreven langs de Kerreweg en de Callemansputtestraat 40 extra zomereiken planten en komt er een bosbuffer in de vorm van een houtkant van 3000 m<sup>2</sup> aan de oostzijde van het koppelingsgebied.



Bestaande bosrand



Gewenste bosrand



[www.vlm.be/RiemeNoord](http://www.vlm.be/RiemeNoord)



Meer weten over het project?  
[www.vlm.be/RiemeNoord](http://www.vlm.be/RiemeNoord)  
of scan de Qr-code

Vlaamse  
overheid

provincie  
Oost-Vlaanderen

Ever  
gem

North  
Sea  
Port