



Vlaanderen  
is open ruimte

NIEUWSBRIEF 5 – APRIL 2024

# Ruilverkaveling Schelde-Leie

Gent ter hoogte van Hondelee

## Beste lezer,

*In een eerste fase van de ruilverkaveling Schelde-Leie zijn we aan de slag gegaan om te bepalen hoeveel grond elke eigenaar en gebruiker in de ruilverkaveling heeft. In een tweede fase is de nieuwe ligging van de gronden van elke eigenaar en gebruiker bepaald. Momenteel wordt aan deze uitgebreide puzzel de laatste hand gelegd, zodat de nieuwe ligging van ieders percelen definitief kan worden vastgelegd begin 2025. Een belangrijke datum voor u als belanghebbende is **25 december 2025**. Op deze dag kunt u uw nieuwe kavels in gebruik nemen.*

*Samen met de nieuwe ligging van de percelen wordt het gebied opnieuw ingericht. Het gaat onder meer om de aanleg van nieuwe perceelstoegangen, aanpassingen aan het grachtenstelsel en kavelinrichtingswerken. Daarnaast zorgt de ruilverkaveling ook voor landschappelijke en ecologische inrichting, evenals de aanleg van wandelwegen en fietspaden. Op die manier wordt de ruilverkaveling de komende jaren zichtbaar op het terrein. Hierover leest u meer in deze nieuwsbrief.*

*We houden u graag op de hoogte van de voortgang van de ruilverkaveling. Hiervoor kan u terecht op onze website **[www.vlm.be/schelde-leie](http://www.vlm.be/schelde-leie)**. Wilt u twee keer per jaar een digitale nieuwsbrief ontvangen? Schrijf u dan in op onze nieuwsbrief en mis niets van de informatie die u aanbelangt.*

*Veel leesplezier!*

*Jan Vermang*

*voorzitter van het ruilverkavelingscomité Schelde-Leie*



Nazareth ter hoogte van de Pontstraat



De Pinte ter hoogte van Doornhammeke

## Stand van zaken en vooropgestelde planning voor 2024-2025<sup>(\*)</sup>

Het ruilverkavelingsproject Schelde-Leie werd in het leven geroepen als flankerende maatregel voor de landbouwsector bij de uitbreiding van het Parkbos Gent, het Stadsbos Deinze en de Hospicebossen in Nazareth. Het is uitgegroeid tot een project met drie grote luiken.

- Een eerste luik is de herverkaveling van meer dan 2500 ha hoofdzakelijk landbouwpercelen.
- Het tweede luik omvat inrichtingswerken op openbaar domein en op privaat domein.
- Het derde luik omvat de aanleg van zeven fietspaden.

### HERVERKAVELING

Na het openbaar onderzoek van de herverkaveling bij de eerste neerlegging in juni 2021 hebben de commissie voor advies en het ruilverkavelingscomité alle bezwaren behandeld. In de maanden april en mei van dit jaar wordt hieraan de laatste hand gelegd.

Intussen wordt de **definitieve neerlegging** van de herverkaveling voorbereid. Ze is gepland voor het voorjaar van 2025. Dan informeert het ruilverkavelingscomité alle gebruikers en belanghebbenden over de definitieve percelen die ze toebedeeld zullen krijgen.

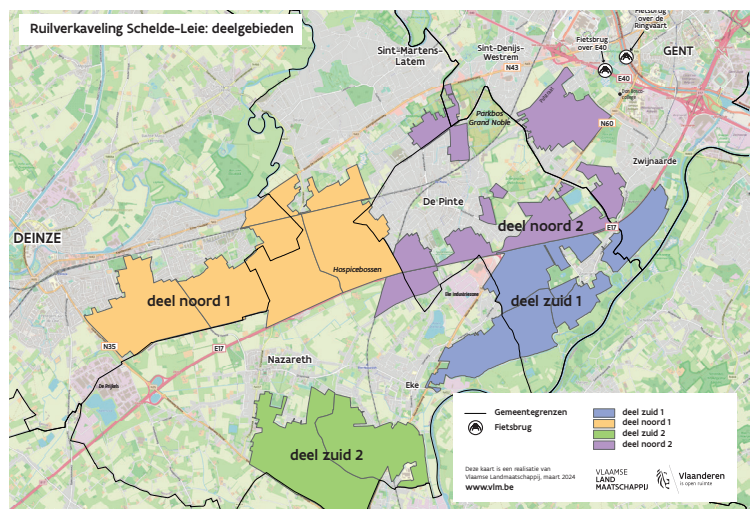
Die definitieve toedeling wordt juridisch vastgelegd in de **ruilverkavelingsakte** in de zomer van 2025. Een tweede akte met de kostenverdeling (= de financiële afronding van de herverkaveling) komt enkele jaren later, wanneer de werken op terrein afgerond zijn.

Op 25 december 2025 gebeurt de **verlanding**: gebruikers en eigenaars kunnen de nieuw toebedeelde percelen in gebruik nemen. Er kan vanaf dat moment geen aanspraak meer gemaakt worden op de vroegere percelen. De herverkaveling is dan juridisch volledig afgerond.

U zult als belanghebbende van elke stap, conform de wetgeving, via aangetekend schrijven op de hoogte worden gebracht.

### INRICHTINGSWERKEN

Door de herverkaveling zullen een aantal kavels anders georiënteerd worden. Daardoor moeten waterlopen, perceelovergangen, bomenrijen e.d. worden verplaatst. Deze ingrepen op privaat domein zullen de komende jaren worden uitgevoerd. Er wordt gewerkt in vier fases, zoals u ziet in de figuur hiernaast.



<sup>(\*)</sup> Deze planning wordt niet enkel binnen de VLM bepaald, maar is onder meer afhankelijk van de voortgang van procedures grondverwerving, het verkrijgen van vergunningen en de planning van externe instanties.



Sint-Martens-Latem ter hoogte van de Broekstraat, te verbeteren uitweg

**Het deel Zuid 1 wordt als eerste uitgevoerd.** Het is de zone ten zuiden van de E17 en ten oosten van de N60, op het grondgebied van Gent, De Pinte en Nazareth.

De omgevingsvergunning voor de werken in zone Zuid 1 wordt nog voor de zomer van 2024 aangevraagd. Voor de werken op openbaar domein vragen we een aparte omgevingsvergunning aan. De werken omvatten o.m. de heraanleg van een aantal insteekwegen en perceeltoegangen, cultuurtechnische werken i.f.v. de nieuwe perceelinrichting na herverkaveling, het herprofielen van grachten en waterlopen, de aanleg van oeverstroken, de aanplant van bomenrijen en houtkanten, de aanleg van wandelpaden en het inrichten van zones voor maatregelen tot landinrichting (MLI).

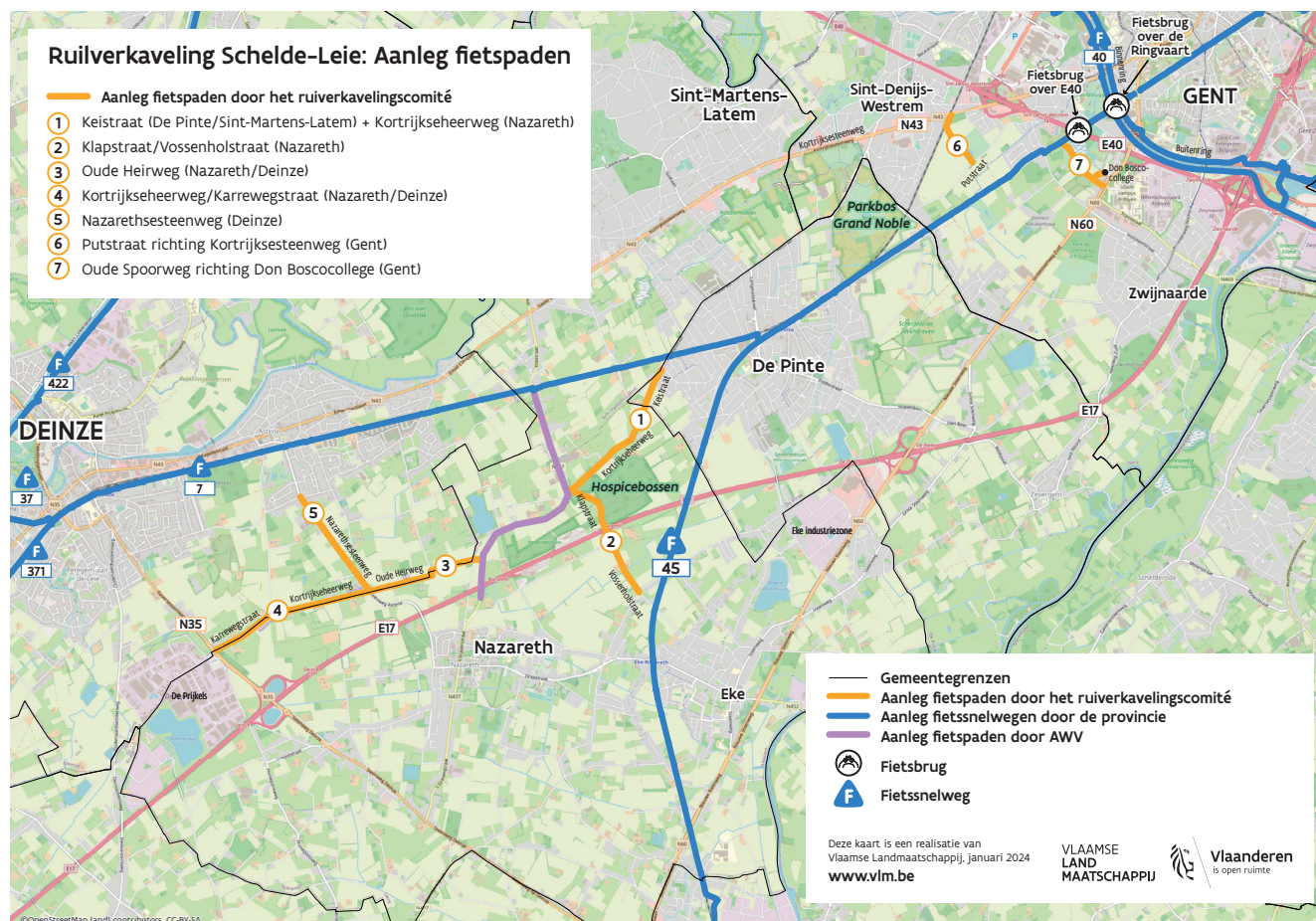
Als we de nodige vergunningen verkrijgen en als de aanbesteding van de werken vlot verloopt, kunnen de werken op het terrein starten na de zomer van 2025.

**In een tweede fase werken we in het deel Noord 1.** Dat ligt ten noorden van de E17, op het grondgebied van Deinze en Nazareth. Rond de jaarwisseling van 2024-2025 vragen we een omgevingsvergunning aan voor de werken in deze zone op privaat domein en op openbaar domein met het oog op een start van de werken in 2026.

**Daarna zal deel Zuid 2 verder worden uitgewerkt. We eindigen met deel Noord 2.** Het is nog te vroeg om daarvoor een realistische planning mee te geven.

## FIETSPADEN

De ruilverkaveling Schelde-Leie legt zeven nieuwe fietspaden aan. U ziet de geplande tracés op de kaart hieronder.



Dit plan kan u ook bekijken op de website [www.VLM.be/Schelde-Leie](http://www.VLM.be/Schelde-Leie) bij het deel 'Fietspaden'.



Deinze insteekweg ter hoogte van de Pontstraat



Voor de fietspaden 1 tot en met 4 moeten we nog enkele delen van percelen aankopen die buiten de grens van de ruilverkaveling liggen. De onderhandelingen daarvoor zijn opgestart. Op basis van gewijzigde wetgeving moeten een aantal technische plannen worden aangepast.

Voor de aanleg van de deels vrijliggende fietspaden langs de Nazarethsesteenweg (fietspad 5) in Deinze kregen we in december 2023 een omgevingsvergunning. We bereiden een aanbestedingsdossier voor. Vanaf voorjaar 2025 zullen nutsleidingen worden verplaatst. Volgens de huidige planning zal de eigenlijke aanleg van het fietspad starten na de zomer van 2025.

Tot slot zijn er de fietspaden op het grondgebied van de stad Gent. We leggen eerst de verbinding tussen de Putstraat en de Kortrijksesteenweg aan (fietspad 6). Daarvoor moet een aantal nutsleidingen worden verplaatst. Dat gebeurt vanaf november 2024. Als de weersomstandigheden het toelaten, wordt daarna het fietspad aangelegd. Afwerking is voorzien tegen de zomer van 2025.

Fietspad 7 is de verbinding tussen de fietssnelweg F7 en de N60 ter hoogte van het Don Boscollege. De vergunning daarvoor werd aangevochten bij de Raad voor Vergunningsbetwistingen. Het verdere verloop en timing van dit dossier hangt af van de uitspraak.



## Communicatie

Binnenkort start de uitvoering van de ruilverkaveling op het terrein. Om u op de hoogte te houden, zullen we het nieuws over de ruilverkaveling voortaan bundelen in twee digitale nieuwsbrieven per jaar. Enkel dit exemplaar ontvangt u op papier.

### NIEUWSBRIEF ONTVANGEN?

Wenst u de nieuwsbrief in uw mailbox te ontvangen?

Ga dan naar de website [www.VLM.be/Schelde-Leie](http://www.VLM.be/Schelde-Leie) en schrijf u in via de knop

Schrijf mij in voor de  
niewsbrief



### INFO

Op de website van VLM, [www.VLM.be/Schelde-Leie](http://www.VLM.be/Schelde-Leie), vindt u alle info over de stand van zaken van het project, de voortgang van de werken, de planning, openbare onderzoeken, info over het project en reeds doorgevoerde studies. Ook alle nieuwsbrieven blijven daar raadpleegbaar.